



КОМИТЕТ ПО ОХРАНЕ ОБЪЕКТОВ КУЛЬТУРНОГО НАСЛЕДИЯ ПСКОВСКОЙ ОБЛАСТИ

ПРИКАЗ

от 17.06.2011 № 47
г. ПСКОВ

Об утверждении границы территории объектов культурного наследия: федерального значения «Покровская церковь», XVIII в., расположенного по адресу: Псковская область, Опочецкий район, г. Опочка, улица Калинина, д. 43, регионального значения «Кладбищенская сторожка, ограда и ворота», 1814 г., расположенного по адресу: Псковская область, Опочецкий район, г. Опочка, ул. Калинина, д. 41, ул. Калинина и пер. Восточный

На основании Федерального закона от 25.06.2002 № 73-ФЗ «Об объектах культурного наследия (памятниках истории и культуры) народов Российской Федерации», Закона области от 10.05.1999 № 37-ОЗ «О государственной охране и использовании объектов культурного наследия (памятников истории и культуры) на территории Псковской области», в соответствии с пунктом 3.16 Положения о Комитете по охране объектов культурного наследия Псковской области, утвержденного постановлением Администрации области от 01.11.2013 № 510, ПРИКАЗЫВАЮ:

1. Утвердить описание и перечень координат характерных точек границы территории объектов культурного наследия: федерального

значения «Покровская церковь», XVIII в., расположенного по адресу: Псковская область, Опочецкий район, г. Опочка, улица Калинина, д. 43, регионального значения «Кладбищенская сторожка, ограда и ворота», 1814 г., расположенного по адресу: Псковская область, Опочецкий район, г. Опочка, ул. Калинина, д. 41, ул. Калинина и пер. Восточный, согласно приложению № 1 к настоящему приказу.

2. Утвердить схему границы территории объектов культурного наследия: федерального значения «Покровская церковь», XVIII в., расположенного по адресу: Псковская область, Опочецкий район, г. Опочка, улица Калинина, д. 43, регионального значения «Кладбищенская сторожка, ограда и ворота», 1814 г., расположенного по адресу: Псковская область, Опочецкий район, г. Опочка, ул. Калинина, д. 41, ул. Калинина и пер. Восточный, согласно приложению № 2 к настоящему приказу.

3. Утвердить режим использования территории объектов культурного наследия: федерального значения «Покровская церковь», XVIII в., расположенного по адресу: Псковская область, Опочецкий район, г. Опочка, улица Калинина, д. 43, регионального значения «Кладбищенская сторожка, ограда и ворота», 1814 г., расположенного по адресу: Псковская область, Опочецкий район, г. Опочка, ул. Калинина, д. 41, ул. Калинина и пер. Восточный, согласно приложению № 3 к настоящему приказу.

4. Отделу учета объектов культурного наследия обеспечить:

1) опубликование (размещение) настоящего приказа в сетевом издании «Нормативные правовые акты Псковской области» (pravo.pskov.ru);

2) направление сведений о границах территории объекта культурного наследия, об ограничениях использования объекта недвижимого имущества, находящегося в границах территории объекта культурного наследия, в федеральный орган исполнительной власти, уполномоченный Правительством Российской Федерации на осуществление государственного кадастрового учета, государственной регистрации прав, ведение Единого государственного реестра

недвижимости и предоставление сведений, содержащихся в Едином государственном реестре недвижимости.

5. Настоящий приказ вступает в силу со дня его подписания.

6. Контроль за исполнением настоящего приказа возложить на начальника отдела учета объектов культурного наследия Федорову С.В.

Председатель Комитета по охране
объектов культурного наследия
Псковской области

В.А.Нэдик

Верно: Андреева



Приложение № 1
к приказу Комитета по охране объектов
культурного наследия Псковской области
от « 17 » февраля 2021 г. № 47

Описание границы

территории объектов культурного наследия: федерального значения «Покровская церковь», XVIII в., расположенного по адресу: Псковская область, Опочецкий район, г. Опочка, улица Калинина, д. 43, регионального значения «Кладбищенская сторожка, ограда и ворота», 1814 г., расположенного по адресу: Псковская область, Опочецкий район, г. Опочка, ул. Калинина, д. 41, ул. Калинина и пер. Восточный

Граница территории объектов культурного наследия: федерального значения «Покровская церковь», XVIII в., регионального значения «Кладбищенская сторожка, ограда и ворота», 1814 г. проходит:

от точки 1 в северо-восточном направлении 153,84 м по границе кадастрового участка 60:12:0010235:43 до точки 3 (точки 1 – 3);

далее от точки 3 в юго-восточном направлении 175,31 м по границе кадастрового участка 60:12:0010235:43 до точки 5 (точки 3 – 5);

далее от точки 5 в юго-западном направлении 127,61 м по границе кадастрового участка 60:12:0010235:43 до точки 6 (точки 5, 6);

далее от точки 6 в северо-западном направлении 223,28 м по границе кадастрового участка 60:12:0010235:43 до точки 19 (точки 6 – 19);

далее от точки 19 в северном направлении 4,48 м по границе кадастрового участка 60:12:0010235:43 до точки 20 (точки 19, 20);

далее от точки 20 в северо-восточном направлении 3,47 м по границе кадастрового участка 60:12:0010235:43 до исходной точки 1 (точки 20 – 1).

Площадь территории: 30405 кв.м.

Перечень координат

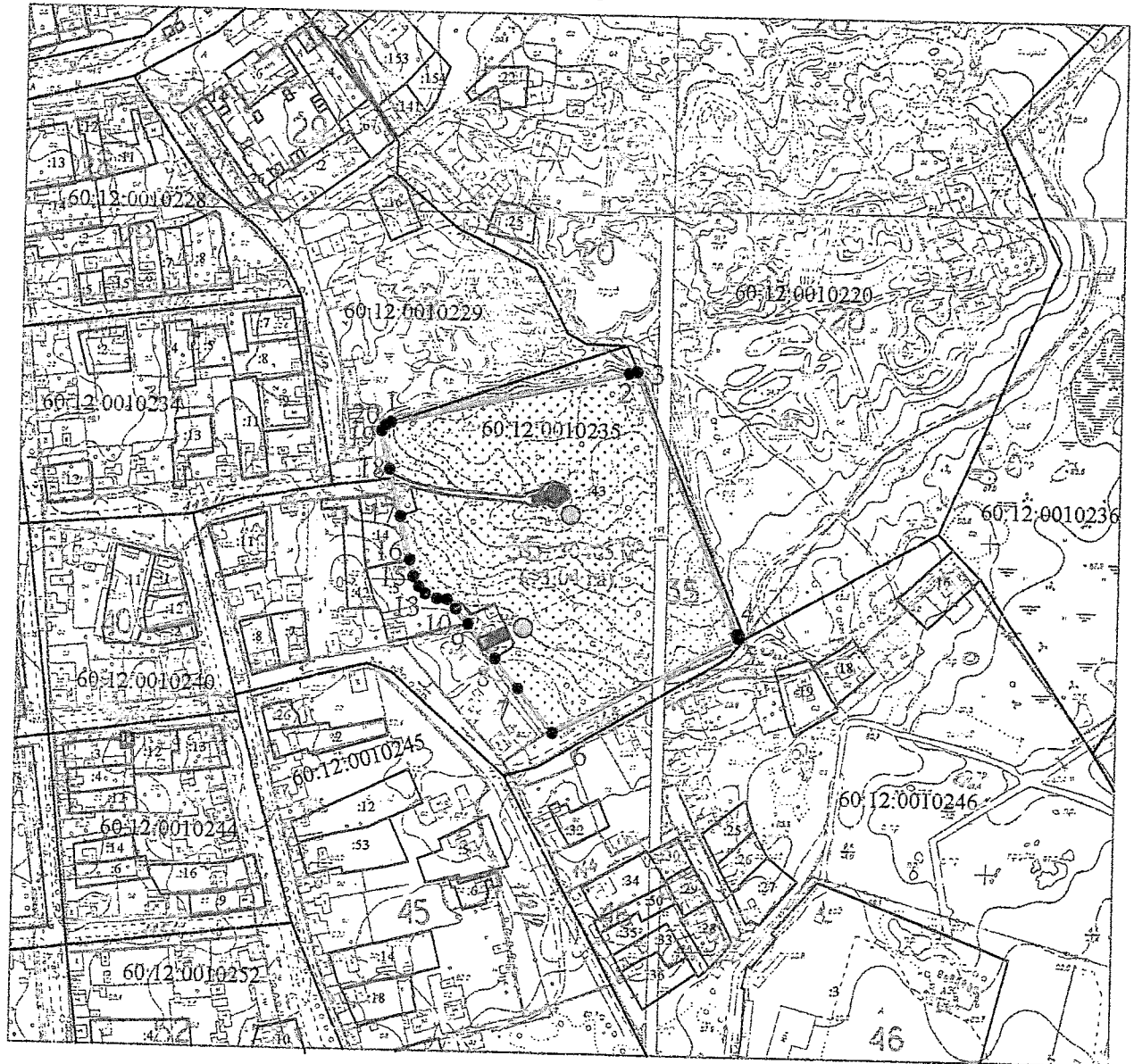
характерных точек границы территории объектов культурного наследия: федерального значения «Покровская церковь», XVIII в., расположенного по адресу: Псковская область, Опочецкий район, г. Опочка, улица Калинина, д. 43, регионального значения «Кладбищенская сторожка, ограда и ворота», 1814 г., расположенного по адресу: Псковская область, Опочецкий район, г. Опочка, ул. Калинина, д. 41, ул. Калинина и пер. Восточный

№ п/п	X	Y
1	377265,12	1294378,36
2	377297,80	1294523,65
3	377298,89	1294528,45
4	377138,48	1294592,77
5	377136,17	1294593,71
6	377076,18	1294481,08
7	377102,73	1294459,43
8	377120,61	1294444,93
9	377141,68	1294427,88
10	377150,92	1294420,21
11	377156,70	1294414,73
12	377157,05	1294408,60
13	377159,93	1294401,30
14	377164,26	1294397,18
15	377170,38	1294393,76

16	377180,64	1294391,42
17	377207,86	1294385,01
18	377235,71	1294378,24
19	377259,89	1294372,69
20	377263,55	1294375,27
1	377265,12	1294378,36






Схема границы территории
объектов культурного наследия:
федерального значения «Покровская церковь», XVIII в.,
расположенного по адресу: Псковская область, Опочечский район, г. Опочка, улица Калинина, д. 43,
регионального значения "Кладбищенская сторожка, ограда и ворота", 1814 г.,
расположенного по адресу: Псковская область, Опочечский район, г. Опочка, ул. Калинина, д. 41, ул.
Калинина и пер. Восточный



УСЛОВНЫЕ ОБОЗНАЧЕНИЯ

М 1:1000

-  Объекты культурного наследия: 1 - федерального значения «Покровская церковь», XVIII в., 2 - регионального значения «Кладбищенская сторожка, ограда и ворота», 1814 г.
-  Границы территории (с характерными точками) объектов культурного наследия: 1 - федерального значения «Покровская церковь», XVIII в., 2 - регионального значения «Кладбищенская сторожка, ограда и ворота», 1814 г.
-  Поворотные точки границы территории объекта культурного наследия.

60:25:0030804 Сведения кадастра:
- границы кадастровых кварталов
:5
- границы кадастровых участков

Приложение № 3
к приказу Комитета по охране объектов
культурного наследия Псковской области
от « 17 » февраля 2021 г. № 44

Режим использования

территории объектов культурного наследия: федерального значения «Покровская церковь», XVIII в., расположенного по адресу: Псковская область, Опочецкий район, г. Опочка, улица Калинина, д. 43, регионального значения «Кладбищенская сторожка, ограда и ворота», 1814 г., расположенного по адресу: Псковская область, Опочецкий район, г. Опочка, ул. Калинина, д. 41, ул. Калинина и пер. Восточный

В границах территории объектов культурного наследия: федерального значения «Покровская церковь», XVIII в., регионального значения «Кладбищенская сторожка, ограда и ворота», 1814 г.:

разрешается:

проектирование и проведение работ по сохранению объектов культурного наследия: реставрация, консервация, ремонт, приспособление объекта культурного наследия для современного использования;

ведение хозяйственной деятельности, не противоречащей требованиям обеспечения сохранности объекта культурного наследия и позволяющей обеспечить функционирование объекта культурного наследия в современных условиях;

восстановление отдельных утраченных элементов – надгробий и ограждений существующего на территории кладбища, на основе археологических, историко-архивных исследований;

проведение работ по благоустройству территории на основе научных, историко-архивных, археологических, гидрологических исследований;

проведение санитарно-оздоровительных и лечебных работ по всем старовозрастным деревьям;

обеспечение мер пожарной безопасности;

обеспечение мер экологической безопасности;

прокладка, ремонт, реконструкция подземных инженерных коммуникаций;

ремонт и реконструкция дорог, проездов, не нарушающих целостность объектов культурного наследия и не создающих угрозы их повреждения, разрушения или уничтожения;

запрещается:

строительство объектов капитального строительства и увеличение объемно-пространственных характеристик существующих на территории объектов культурного наследия;

самовольная вырубка растительности;

прокладка наземных (надземных) и воздушных инженерных коммуникаций, кроме временных, необходимых для проведения работ по сохранению объектов культурного наследия;

установка на фасадах, крыше объектов культурного наследия, кондиционеров, телеантенн, тарелок спутниковой связи, а также других средств технического обеспечения;

движение транспортных средств;

создание разрушающих вибрационных нагрузок динамическим воздействием на грунты в зоне их взаимодействия с объектами культурного наследия;

складирование материалов (конструкций) и строительного мусора, твердых бытовых отходов.