



## ГОСУДАРСТВЕННЫЙ КОМИТЕТ ПСКОВСКОЙ ОБЛАСТИ ПО ОХРАНЕ ОБЪЕКТОВ КУЛЬТУРНОГО НАСЛЕДИЯ

### ПРИКАЗ

от 18.12.2018 № 434  
г. ПСКОВ

Об утверждении границы территории объекта культурного наследия регионального значения «Здание бывшего второго городского училища», 1911 г., расположенного по адресу: Псковская область, Великолукский район, г. Великие Луки, ул. Ботвина, 12

На основании Федерального закона от 25.06.2002 № 73-ФЗ «Об объектах культурного наследия (памятниках истории и культуры) народов Российской Федерации», Закона области от 10.05.1999 № 37-ОЗ «О государственной охране и использовании объектов культурного наследия (памятников истории и культуры) на территории Псковской области», в соответствии с пунктом 3.16 Положения о Государственном комитете Псковской области по охране объектов культурного наследия, утвержденного постановлением Администрации области от 01.11.2013 № 510,  
ПРИКАЗЫВАЮ:

1. Утвердить прилагаемое описание и перечень координат характерных точек границы территории объекта культурного наследия регионального значения «Здание бывшего второго городского училища», 1911 г., расположенного по адресу: Псковская область, Великолукский район, г. Великие Луки, ул. Ботвина, 12.

2. Утвердить прилагаемую схему границы территории объекта культурного наследия регионального значения «Здание бывшего второго городского училища», 1911 г., расположенного по адресу: Псковская область, Великолукский район, г. Великие Луки, ул. Ботвина, 12.

3. Утвердить прилагаемый режим использования территории объекта культурного наследия регионального значения «Здание бывшего второго городского училища», 1911 г., расположенного по адресу: Псковская область, Великолукский район, г. Великие Луки, ул. Ботвина, 12.

4. Отделу государственного учета объектов, обладающих признаками объекта культурного наследия, обеспечить:

1) размещение (опубликование) настоящего приказа в сетевом издании «Нормативные правовые акты Псковской области» ([pravo.pskov.ru](http://pravo.pskov.ru));

2) направление сведений о границах территории объекта культурного наследия, об ограничениях использования объекта недвижимого имущества, находящегося в границах территории объекта культурного наследия, в федеральный орган исполнительной власти, уполномоченный Правительством Российской Федерации на осуществление государственного кадастрового учета, государственной регистрации прав, ведение Единого государственного реестра недвижимости и предоставление сведений, содержащихся в Едином государственном реестре недвижимости.

5. Настоящий приказ вступает в силу со дня его подписания.

6. Контроль за исполнением настоящего приказа возложить на начальника отдела государственного учета объектов, обладающих признаками объекта культурного наследия, Федорову С.В.

Председатель Государственного комитета  
Псковской области по охране объектов  
культурного наследия

Е.А.Яковлева

Верно: Чебнева



УТВЕРЖДЕНО  
приказом Государственного комитета Псковской области  
по охране объектов культурного наследия  
от «13» 12 2018 г. № 434

### Описание границы

территории объекта культурного наследия регионального значения  
«Здание бывшего второго городского училища», 1911 г., расположенного по  
адресу: Псковская область, Великолукский район, г. Великие Луки,  
ул. Ботвина, 12

Граница территории объекта культурного наследия регионального значения «Здание бывшего второго городского училища», 1911 г. проходит:

от точки 1 в северо-восточном направлении 43,18 м на расстоянии 2,5 м от объекта до точки 2 (точки 1, 2);

далее от точки 2 в юго-восточном направлении 64,20 м на расстоянии 8,3 м от объекта до точки 3 (точки 2, 3);

далее от точки 3 в юго-западном направлении 48,95 м на расстоянии 12,6 м от объекта по границе кадастрового участка 60:25:0030504:3 до точки 4 (точки 3, 4);

далее от точки 4 в северо-западном направлении 51,09 м на расстоянии 12,5 м от объекта до точки 6 (точки 4 – 6);

далее от точки 6 в северо-восточном направлении 40,92 м на расстоянии 12,5 м от объекта до исходной точки 1 (точки 6 - 1);

Площадь территории: 3792 кв.м (0,38 га).

### Перечень координат

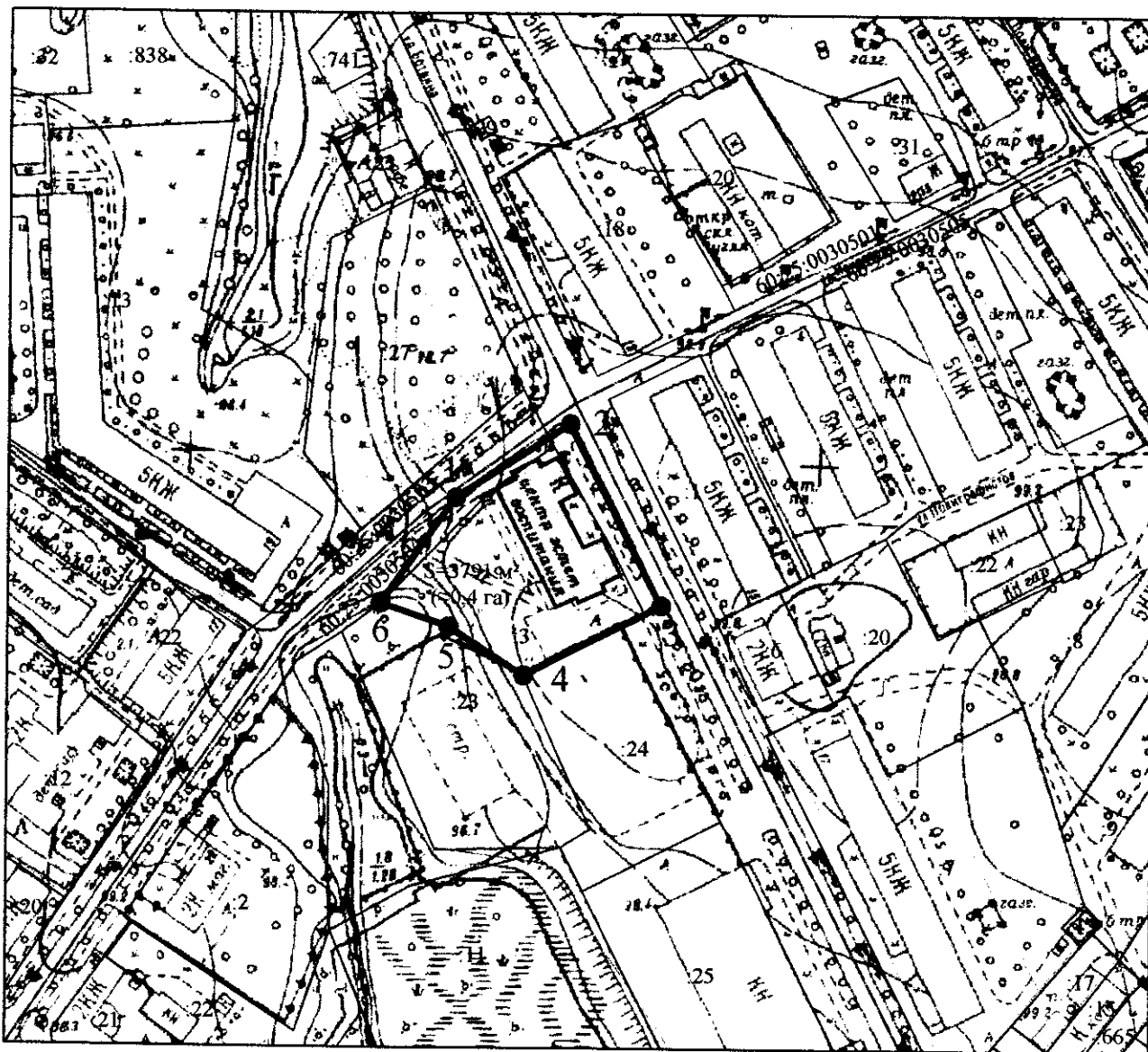
характерных точек границы территории объекта культурного наследия  
регионального значения «Здание бывшего второго городского училища», 1911  
г., расположенного по адресу: Псковская область, Великолукский район, г.  
Великие Луки, ул. Ботвина, 12

№ п/п	X	Y
1	336486,84	2223744,6
2	336510,06	2223781,0
3	336453,01	2223810,06
4	336430,79	2223766,44
5	336446,03	2223742,43
6	336453,4	2223721,01

УТВЕРЖДЕНА  
 приказом Государственного комитета Псковской области  
 по охране объектов культурного наследия  
 от "13" "12" 2018 г.  
 № 434




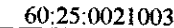
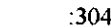


Схема границ территории  
 объекта культурного наследия регионального значения  
 «Здание бывшего второго городского училища», 1911 г., расположенного по адресу:  
 Псковская область, Великолукский район, г. Великие Луки, ул. Ботвина, 12.



УСЛОВНЫЕ ОБОЗНАЧЕНИЯ

М 1:2000

-  Объект культурного наследия регионального значения «Здание бывшего второго городского училища», 1911 г.
-  Границы территории (с характерными точками) объекта культурного наследия регионального значения «Здание бывшего второго городского училища», 1911 г.
-  Поворотные точки границы территории объекта культурного наследия.  
Сведения кадастра:
-  60:25:0021003 - границы кадастровых кварталов
-  :304 - границы кадастровых участков

УТВЕРЖДЕН  
приказом Государственного комитета Псковской области  
по охране объектов культурного наследия  
от « 13 » 12 2018 г. № 434

**Режим использования**

территории объекта культурного наследия регионального значения «Здание бывшего второго городского училища», 1911 г., расположенного по адресу: Псковская область, Великолукский район, г. Великие Луки, ул. Ботвина, 12

В границах территории объекта культурного наследия регионального значения «Здание бывшего второго городского училища», 1911 г.:

разрешается:

реставрация, консервация, ремонт, приспособление объекта культурного наследия для современного использования;

ведение хозяйственной деятельности, не противоречащей требованиям обеспечения сохранности объекта культурного наследия и позволяющей обеспечить функционирование объекта культурного наследия в современных условиях;

запрещается:

строительство объектов капитального строительства и увеличение объемно-пространственных характеристик существующих на территории памятника объектов капитального строительства;

проведение землеустроительных, земляных, строительных, мелиоративных, хозяйственных и иных работ, за исключением работ по сохранению объекта культурного наследия или его отдельных элементов, сохранению историко-градостроительной или природной среды объекта культурного наследия;

прокладка инженерных коммуникаций надземным и наземным способом.