



**МИНИСТЕРСТВО ПРИРОДНЫХ РЕСУРСОВ,
ЛЕСНОГО ХОЗЯЙСТВА И ЭКОЛОГИИ
ПЕРМСКОГО КРАЯ**

П Р И К А З

14.02.2024

№ 30-01-02-138

**О внесении изменений в приказ¹
Министерства природных ресурсов,
лесного хозяйства и экологии
Пермского края от 09 января
2017 г. № СЭД-30-01-02-2369
«Об утверждении положений
об особо охраняемых природных
территориях регионального
значения Очерского городского
округа Пермского края»**

В целях приведения в соответствие с постановлением Правительства Пермского края от 28 марта 2008 г. № 64-п «Об особо охраняемых природных территориях регионального значения»

ПРИКАЗЫВАЮ:

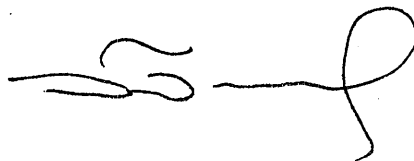
1. Утвердить прилагаемые изменения, которые вносятся в приказ Министерства природных ресурсов, лесного хозяйства и экологии Пермского края от 09 января 2017 г. № СЭД-30-01-02-2369 «Об утверждении положений об особо охраняемых природных территориях регионального значения Очерского городского округа Пермского края» (в редакции приказов Министерства природных ресурсов, лесного хозяйства и экологии Пермского края от 24 июля 2017 г. № СЭД-30-01-02-1105, от 12 августа 2019 г. № СЭД-30-01-02-1057).

2. Организационно-аналитическому отделу управления правового и организационно-аналитического обеспечения Министерства природных ресурсов, лесного хозяйства и экологии Пермского края организовать размещение настоящего Приказа на официальном сайте в информационно-телекоммуникационной сети «Интернет» (www.priroda.permkrai.ru), опубликование настоящего Приказа в Бюллетене законов Пермского края, правовых актов губернатора Пермского края, Правительства Пермского края, исполнительных органов государственной власти Пермского края,

на «Официальном интернет-портале правовой информации»
(www.pravo.gov.ru).

3. Настоящий приказ вступает в силу через 10 дней после дня его официального опубликования.

Министр



Д.М. Беланович

УТВЕРЖДЕНЫ
приказом
Министерства природных
ресурсов, лесного хозяйства
и экологии Пермского края
от 14.02.2024 № 30-01-02-138

**Изменения,
которые вносятся в приказ Министерства природных ресурсов, лесного
хозяйства и экологии Пермского края от 09 января 2017 г.
№ СЭД-30-01-02-2369 «Об утверждении положений об особо охраняемых
природных территориях регионального значения Очерского городского
округа Пермского края»**

1. В пункте 2 слова «, организационно-аналитического обеспечения и кадров» заменить словами «и организационно-аналитического обеспечения».

2. В Положении о ботаническом природном резервате «Андреановский»:

2.1. в пункте 1.2 слова «Пермского края, за исключением биологических охотничьих заказников» исключить;

2.2. в пункте 4.2 слова «, за исключением биологических охотничьих заказников» исключить;

2.3. пункт 4.3 изложить в следующей редакции:

«4.3. На территории природного резервата запрещено:

проведение сплошных рубок лесных насаждений, за исключением санитарно-оздоровительных мероприятий, в том числе рубок погибших и поврежденных насаждений, а также за исключением рубок, проводимых в целях, предусмотренных частями 5, 6 статьи 21 Лесного кодекса Российской Федерации;

проезд и стоянка автотранспортных средств граждан и юридических лиц вне дорог общего пользования, дорог, предусмотренных материалами лесоустройства, проектами освоения лесов, кроме случаев, связанных с проведением мероприятий по охране природного резервата, а также мероприятий по сохранению и восстановлению природных комплексов и их компонентов, расположенных в границах природного резервата, ликвидацией последствий аварий, стихийных бедствий и иных обстоятельств, носящих чрезвычайный характер;

предоставление земельных участков для индивидуального жилищного строительства, садоводства и огородничества;

всякое строительство, за исключением строительства, реконструкции и эксплуатации линейных объектов, объектов, связанных с обеспечением охраны природного резервата, а также реконструкции и эксплуатации существующих объектов;

геологическое изучение, разведка и добыча полезных ископаемых, кроме геологического изучения углеводородного сырья, не приводящего

к нарушению почвенного и растительного покрова, геологического изучения, разведки и добычи подземных вод;

промышленное рыболовство, промышленная заготовка лекарственных растений и недревесных лесных ресурсов;

мойка транспортных средств;

вывоз предметов, имеющих историко-культурную ценность;

размещение складов ядохимикатов, минеральных веществ, размещение отходов производства и потребления, размещение свалок отходов и мусора;

загрязнение почв, замусоривание территории;

взрывные работы, за исключением взрывных работ подземного характера, без выброса продуктов взрыва на поверхность при геологоразведочных работах;

выжигание растительности;

организация стоянок, установка палаток вне установленных мест;

проведение культурно-массовых, оздоровительных, просветительских мероприятий, скалолазание на геологических объектах;

нанесение надписей и знаков на валунах, обнажениях горных пород и историко-культурных объектах;

иная деятельность, приводящая к необратимым изменениям природных, историко-культурных и геолого-минералогических объектов и природных комплексов;

нахождение физических лиц, не оформивших разрешение на посещение особо охраняемых природных территорий в соответствии с порядком взимания платы и оформления разрешения на посещение особо охраняемых природных территорий регионального значения физическими лицами, не проживающими в населенных пунктах, расположенных в границах особо охраняемых природных территорий регионального значения, в случае, если посещение такой территории осуществляется на основании разрешения.»;

2.4. пункт 4.4 изложить в следующей редакции:

«4.4. На территории природного резервата разрешается:

проведение выборочных рубок лесных насаждений (при рубках спелых и перестойных лесных насаждений, при уходе за лесами, а также в целях, предусмотренных частями 5, 6 статьи 21 Лесного кодекса Российской Федерации), санитарных рубок лесных насаждений;

любительская рыбалка в соответствии с Правилами рыболовства, установленными для Волжско-Камского рыбохозяйственного бассейна;

создание, эксплуатация и реконструкция объектов лесной и охотничьей инфраструктуры по согласованию с Министерством природных ресурсов, лесного хозяйства и экологии Пермского края;

реконструкция и эксплуатация существующих объектов, строительство линейных объектов;

создание, эксплуатация и реконструкция объектов рекреационной инфраструктуры по согласованию с правообладателями земельных участков;

геологическое изучение углеводородного сырья, не приводящее к нарушению почвенного и растительного покрова, геологическое изучение, разведка и добыча подземных вод;

посещение гражданами специально оборудованных туристических и экологических маршрутов;

научно-исследовательская работа;

реинтродукция видов растительного мира, занесенных в Красную книгу Пермского края и Красную книгу Российской Федерации;

обустройство экологических троп, смотровых площадок, мест наблюдения за объектами животного и растительного мира, существующей дорожно-тропиночной сети, установка природоохранных знаков Министерством природных ресурсов, лесного хозяйства и экологии Пермского края без формирования лесных участков;

заготовка пищевых лесных ресурсов и сбор лекарственных растений;

сенокошение;

регулируемый выпас скота;

иная деятельность, не приводящая к необратимым изменениям природных, историко-культурных и геолого-минералогических объектов и природных комплексов.»;

2.5. в наименовании приложения слово «Приложение» заменить словами «Приложение 1»;

2.6. дополнить приложением 2 согласно приложению 1 к настоящим изменениям;

2.7. дополнить приложением 3 согласно приложению 2 к настоящим изменениям.

3. В Положении о геологическом памятнике природы «Ежово»:

3.1. в пункте 1.2 слова «Пермского края, за исключением биологических охотничьих заказников» исключить;

3.2. в пункте 1.5. слова «Министерством природных ресурсов, лесного хозяйства и экологии Пермского края» заменить словами «Государственным бюджетным учреждением Пермского края «Дирекция особо охраняемых природных территорий Пермского края»;

3.3. в пункте 4.2 слова «, за исключением биологических охотничьих заказников» исключить;

3.4. пункт 4.3 изложить следующей редакцией:

«4.3. На территории памятника природы запрещено:

проведение сплошных рубок лесных насаждений, за исключением санитарно-оздоровительных мероприятий, в том числе рубок погибших и поврежденных насаждений, а также за исключением рубок, проводимых в целях, предусмотренных частями 5, 6 статьи 21 Лесного кодекса Российской Федерации;

проезд и стоянка автотранспортных средств граждан и юридических лиц вне дорог общего пользования, дорог, предусмотренных материалами лесоустройства, проектами освоения лесов, кроме случаев, связанных с проведением мероприятий по охране памятника природы, а также мероприятий по сохранению и восстановлению природных комплексов и их компонентов, расположенных в границах памятника природы, ликвидацией последствий аварий, стихийных бедствий и иных обстоятельств, носящих чрезвычайный характер;

геологическое изучение, разведка и добыча полезных ископаемых, кроме геологического изучения углеводородного сырья, не приводящего к нарушению почвенного и растительного покрова, геологического изучения, разведки и добычи подземных вод;

предоставление земельных участков для индивидуального жилищного строительства, садоводства и огородничества;

всякое строительство, за исключением объектов, связанных с обеспечением охраны памятника природы, а также реконструкции и эксплуатации существующих объектов;

промышленное рыболовство, промышленная заготовка лекарственных растений и недревесных лесных ресурсов;

мойка транспортных средств;

вывоз предметов, имеющих историко-культурную ценность;

размещение складов ядохимикатов, минеральных веществ, размещение отходов производства и потребления, размещение свалок отходов и мусора;

загрязнение почв, замусоривание территории;

взрывные работы, за исключением взрывных работ подземного характера, без выброса продуктов взрыва на поверхность при геологоразведочных работах;

выжигание растительности;

организация стоянок, установка палаток вне установленных мест;

нанесение надписей и знаков на валунах, обнажениях горных пород и историко-культурных объектах;

проведение культурно-массовых, оздоровительных, просветительских мероприятий, скалолазание на геологических объектах без согласования с Министерством природных ресурсов, лесного хозяйства и экологии Пермского края;

выпас и прогон скота;

иная деятельность, приводящая к необратимым изменениям природных, историко-культурных и геолого-минералогических объектов и природных комплексов;

нахождение физических лиц, не оформивших разрешение на посещение особо охраняемых природных территорий в соответствии с порядком взимания платы и оформления разрешения на посещение особо охраняемых природных территорий регионального значения физическими лицами, не проживающими в населенных пунктах, расположенных в границах особо охраняемых природных территорий регионального значения, в случае, если посещение такой территории осуществляется на основании разрешения.»;

3.5. пункт 4.4 изложить в следующей редакции:

«4.4. На территории памятника природы разрешается:

проведение выборочных рубок лесных насаждений (при рубках спелых и перестойных лесных насаждений, при уходе за лесами, а также в целях, предусмотренных частями 5, 6 статьи 21 Лесного кодекса Российской Федерации), санитарных рубок лесных насаждений;

любительская рыбалка в соответствии с Правилами рыболовства, установленными для Волжско-Камского рыбохозяйственного бассейна;

реконструкция и эксплуатация существующих объектов;

геологическое изучение углеводородного сырья, не приводящее к нарушению почвенного и растительного покрова, геологическое изучение, разведка и добыча подземных вод;

создание, эксплуатация и реконструкция объектов лесной и охотничьей инфраструктуры по согласованию с Министерством природных ресурсов, лесного хозяйства и экологии Пермского края;

создание, эксплуатация и реконструкция объектов рекреационной инфраструктуры по согласованию с правообладателями земельных участков;

посещение гражданами специально оборудованных туристических и экологических маршрутов;

проведение культурно-массовых, оздоровительных, просветительских мероприятий, скалолазание на геологических объектах по согласованию с Министерством природных ресурсов, лесного хозяйства и экологии Пермского края;

научно-исследовательская работа;

реинтродукция видов растительного мира, занесенных в Красную книгу Пермского края и Красную книгу Российской Федерации;

обустройство экологических троп, смотровых площадок, мест наблюдения за объектами животного и растительного мира, существующей дорожно-тропиночной сети, установка природоохранных знаков

Министерством природных ресурсов, лесного хозяйства и экологии Пермского края без формирования лесных участков;

заготовка пищевых лесных ресурсов и сбор лекарственных растений;
иная деятельность, не приводящая к необратимым изменениям природных, историко-культурных и геолого-минералогических объектов и природных комплексов.»;

3.6. в наименовании приложения слово «Приложение» заменить словами «Приложение 1»;

3.7. дополнить приложением 2 согласно приложению 3 к настоящим изменениям;

3.8. дополнить приложением 3 согласно приложению 4 к настоящим изменениям.

4. В Положении о ботаническом природном резервате «Зимовское урочище»:

4.1. в пункте 1.2 слова «Пермского края, за исключением биологических охотничьих заказников» исключить;

4.2. в пункте 4.2 слова «, за исключением биологических охотничьих заказников» исключить;

4.3. пункт 4.3 изложить в следующей редакции:

«4.3. На территории природного резервата запрещено:

проведение сплошных рубок лесных насаждений, за исключением санитарно-оздоровительных мероприятий, в том числе рубок погибших и поврежденных насаждений, а также за исключением рубок, проводимых в целях, предусмотренных частями 5, 6 статьи 21 Лесного кодекса Российской Федерации;

проезд и стоянка автотранспортных средств граждан и юридических лиц вне дорог общего пользования, дорог, предусмотренных материалами лесоустройства, проектами освоения лесов, кроме случаев, связанных с проведением мероприятий по охране природного резервата, а также мероприятий по сохранению и восстановлению природных комплексов и их компонентов, расположенных в границах природного резервата, ликвидацией последствий аварий, стихийных бедствий и иных обстоятельств, носящих чрезвычайный характер;

предоставление земельных участков для индивидуального жилищного строительства, садоводства и огородничества;

всякое строительство, за исключением строительства, реконструкции и эксплуатации линейных объектов, объектов, связанных с обеспечением охраны природного резервата, а также реконструкции и эксплуатации существующих объектов;

геологическое изучение, разведка и добыча полезных ископаемых, кроме геологического изучения углеводородного сырья, не приводящего к нарушению почвенного и растительного покрова, геологического изучения, разведки и добычи подземных вод;

промышленное рыболовство, промышленная заготовка лекарственных растений и недревесных лесных ресурсов;

мойка транспортных средств;

вывоз предметов, имеющих историко-культурную ценность;

размещение складов ядохимикатов, минеральных веществ, размещение отходов производства и потребления, размещение свалок отходов и мусора;

загрязнение почв, замусоривание территории;

взрывные работы, за исключением взрывных работ подземного характера, без выброса продуктов взрыва на поверхность при геологоразведочных работах;

выжигание растительности;

организация стоянок, установка палаток вне установленных мест;

проведение культурно-массовых, оздоровительных, просветительских мероприятий, скалолазание на геологических объектах;

нанесение надписей и знаков на валунах, обнажениях горных пород и историко-культурных объектах;

иная деятельность, приводящая к необратимым изменениям природных, историко-культурных и геолого-минералогических объектов и природных комплексов;

нахождение физических лиц, не оформивших разрешение на посещение особо охраняемых природных территорий в соответствии с порядком взимания платы и оформления разрешения на посещение особо охраняемых природных территорий регионального значения физическими лицами, не проживающими в населенных пунктах, расположенных в границах особо охраняемых природных территорий регионального значения, в случае, если посещение такой территории осуществляется на основании разрешения.»;

4.4. пункт 4.4 изложить в следующей редакции:

«4.4. На территории природного резервата разрешается:

проведение выборочных рубок лесных насаждений (при рубках спелых и перестойных лесных насаждений, при уходе за лесами, а также в целях, предусмотренных частями 5, 6 статьи 21 Лесного кодекса Российской Федерации), санитарных рубок лесных насаждений;

любительская рыбалка в соответствии с Правилами рыболовства, установленными для Волжско-Камского рыбохозяйственного бассейна;

создание, эксплуатация и реконструкция объектов лесной и охотничьей инфраструктуры по согласованию с Министерством природных ресурсов, лесного хозяйства и экологии Пермского края;

реконструкция и эксплуатация существующих объектов, строительство линейных объектов;

создание, эксплуатация и реконструкция объектов рекреационной инфраструктуры по согласованию с правообладателями земельных участков;

геологическое изучение углеводородного сырья, не приводящее к нарушению почвенного и растительного покрова, геологическое изучение, разведка и добыча подземных вод;

посещение гражданами специально оборудованных туристических и экологических маршрутов;

научно-исследовательская работа;

реинтродукция видов растительного мира, занесенных в Красную книгу Пермского края и Красную книгу Российской Федерации;

обустройство экологических троп, смотровых площадок, мест наблюдения за объектами животного и растительного мира, существующей дорожно-тропиночной сети, установка природоохранных знаков Министерством природных ресурсов, лесного хозяйства и экологии Пермского края без формирования лесных участков;

заготовка пищевых лесных ресурсов и сбор лекарственных растений;

сенокошение;

регулируемый выпас скота;

иная деятельность, не приводящая к необратимым изменениям природных, историко-культурных и геолого-минералогических объектов и природных комплексов.»;

4.5. в наименование приложения слово «Приложение» заменить словами «Приложение 1»;

4.6. дополнить приложением 2 согласно приложению 5 к настоящим изменениям;

4.7. дополнить приложением 3 согласно приложению 6 к настоящим изменениям.

5. В Положении о ботаническом природном резервате «Лужковский»:

5.1. в пункте 1.2 слова «Пермского края, за исключением биологических охотничьих заказников» исключить;

5.2. в пункте 4.2 слова «, за исключением биологических охотничьих заказников» исключить;

5.3. пункт 4.3 изложить в следующей редакции:

«4.3. На территории природного резервата запрещено:

проведение сплошных рубок лесных насаждений, за исключением санитарно-оздоровительных мероприятий, в том числе рубок погибших и поврежденных насаждений, а также за исключением рубок, проводимых в целях, предусмотренных частями 5, 6 статьи 21 Лесного кодекса Российской Федерации;

проезд и стоянка автотранспортных средств граждан и юридических лиц вне дорог общего пользования, дорог, предусмотренных материалами лесоустройства, проектами освоения лесов, кроме случаев, связанных с проведением мероприятий по охране природного резервата, а также мероприятий по сохранению и восстановлению природных комплексов и их компонентов, расположенных в границах природного резервата, ликвидацией последствий аварий, стихийных бедствий и иных обстоятельств, носящих чрезвычайный характер;

предоставление земельных участков для индивидуального жилищного строительства, садоводства и огородничества;

всякое строительство, за исключением строительства, реконструкции и эксплуатации линейных объектов, объектов, связанных с обеспечением охраны природного резервата, а также реконструкции и эксплуатации существующих объектов;

геологическое изучение, разведка и добыча полезных ископаемых, кроме геологического изучения углеводородного сырья, не приводящего к нарушению почвенного и растительного покрова, геологического изучения, разведки и добычи подземных вод;

промышленное рыболовство, промышленная заготовка лекарственных растений и недревесных лесных ресурсов;

мойка транспортных средств;

вывоз предметов, имеющих историко-культурную ценность;

размещение складов ядохимикатов, минеральных веществ, размещение отходов производства и потребления, размещение свалок отходов и мусора;

загрязнение почв, замусоривание территории;

взрывные работы, за исключением взрывных работ подземного характера, без выброса продуктов взрыва на поверхность при геологоразведочных работах;

выжигание растительности;

организация стоянок, установка палаток вне установленных мест;

проведение культурно-массовых, оздоровительных, просветительских мероприятий, скалолазание на геологических объектах;

нанесение надписей и знаков на валунах, обнажениях горных пород и историко-культурных объектах;

иная деятельность, приводящая к необратимым изменениям природных, историко-культурных и геолого-минералогических объектов и природных комплексов;

нахождение физических лиц, не оформивших разрешение на посещение особо охраняемых природных территорий в соответствии с порядком взимания платы и оформления разрешения на посещение особо охраняемых природных территорий регионального значения физическими лицами, не проживающими в населенных пунктах, расположенных в границах особо охраняемых природных территорий регионального значения, в случае, если посещение такой территории осуществляется на основании разрешения.»;

5.4. пункт 4.4 изложить в следующей редакции:

«4.4. На территории природного резервата разрешается:

проведение выборочных рубок лесных насаждений (при рубках спелых и перестойных лесных насаждений, при уходе за лесами, а также в целях, предусмотренных частями 5, 6 статьи 21 Лесного кодекса Российской Федерации), санитарных рубок лесных насаждений;

любительская рыбалка в соответствии с Правилами рыболовства, установленными для Волжско-Камского рыбохозяйственного бассейна;

создание, эксплуатация и реконструкция объектов лесной и охотничьей инфраструктуры по согласованию с Министерством природных ресурсов, лесного хозяйства и экологии Пермского края;

реконструкция и эксплуатация существующих объектов, строительство линейных объектов;

создание, эксплуатация и реконструкция объектов рекреационной инфраструктуры по согласованию с правообладателями земельных участков;

геологическое изучение углеводородного сырья, не приводящее к нарушению почвенного и растительного покрова, геологическое изучение, разведка и добыча подземных вод;

посещение гражданами специально оборудованных туристических и экологических маршрутов;

научно-исследовательская работа;

реинтродукция видов растительного мира, занесенных в Красную книгу Пермского края и Красную книгу Российской Федерации;

обустройство экологических троп, смотровых площадок, мест наблюдения

за объектами животного и растительного мира, существующей дорожно-тропиночной сети, установка природоохранных знаков Министерством природных ресурсов, лесного хозяйства и экологии Пермского края без формирования лесных участков;

заготовка пищевых лесных ресурсов и сбор лекарственных растений;

сенокосение;
регулируемый выпас скота;
иная деятельность, не приводящая к необратимым изменениям природных, историко-культурных и геолого-минералогических объектов и природных комплексов.»;

5.5. в наименование приложения слово «Приложение» заменить словами «Приложение 1»;

5.6. дополнить приложением 2 согласно приложению 7 к настоящим изменениям;

5.7. дополнить приложением 3 согласно приложению 8 к настоящим изменениям.

6. В Положении о ботаническом природном резервате «Морозовский»:

6.1. в пункте 1.2 слова «Пермского края, за исключением биологических охотничьих заказников» исключить;

6.2. в пункте 4.2 слова «, за исключением биологических охотничьих заказников» исключить;

6.3. пункт 4.3 изложить в следующей редакции:

«4.3. На территории природного резервата запрещено:

проведение сплошных рубок лесных насаждений, за исключением санитарно-оздоровительных мероприятий, в том числе рубок погибших и поврежденных насаждений, а также за исключением рубок, проводимых в целях, предусмотренных частями 5, 6 статьи 21 Лесного кодекса Российской Федерации;

проезд и стоянка автотранспортных средств граждан и юридических лиц вне дорог общего пользования, дорог, предусмотренных материалами лесоустройства, проектами освоения лесов, кроме случаев, связанных с проведением мероприятий по охране природного резервата, а также мероприятий по сохранению и восстановлению природных комплексов и их компонентов, расположенных в границах природного резервата, ликвидацией последствий аварий, стихийных бедствий и иных обстоятельств, носящих чрезвычайный характер;

предоставление земельных участков для индивидуального жилищного строительства, садоводства и огородничества;

всякое строительство, за исключением строительства, реконструкции и эксплуатации линейных объектов, объектов, связанных с обеспечением охраны природного резервата, а также реконструкции и эксплуатации существующих объектов;

геологическое изучение, разведка и добыча полезных ископаемых, кроме геологического изучения углеводородного сырья, не приводящего

к нарушению почвенного и растительного покрова, геологического изучения, разведки и добычи подземных вод;

промышленное рыболовство, промышленная заготовка лекарственных растений и недревесных лесных ресурсов;

мойка транспортных средств;

вывоз предметов, имеющих историко-культурную ценность;

размещение складов ядохимикатов, минеральных веществ, размещение отходов производства и потребления, размещение свалок отходов и мусора;

загрязнение почв, замусоривание территории;

взрывные работы, за исключением взрывных работ подземного характера, без выброса продуктов взрыва на поверхность при геологоразведочных работах;

выжигание растительности;

организация стоянок, установка палаток вне установленных мест;

проведение культурно-массовых, оздоровительных, просветительских мероприятий, скалолазание на геологических объектах;

нанесение надписей и знаков на валунах, обнажениях горных пород и историко-культурных объектах;

иная деятельность, приводящая к необратимым изменениям природных, историко-культурных и геолого-минералогических объектов и природных комплексов;

нахождение физических лиц, не оформивших разрешение на посещение особо охраняемых природных территорий в соответствии с порядком взимания платы и оформления разрешения на посещение особо охраняемых природных территорий регионального значения физическими лицами, не проживающими в населенных пунктах, расположенных в границах особо охраняемых природных территорий регионального значения, в случае, если посещение такой территории осуществляется на основании разрешения.»;

6.4. пункт 4.4 изложить в следующей редакции:

«4.4. На территории природного резервата разрешается:

проведение выборочных рубок лесных насаждений (при рубках спелых и перестойных лесных насаждений, при уходе за лесами, а также в целях, предусмотренных частями 5, 6 статьи 21 Лесного кодекса Российской Федерации), санитарных рубок лесных насаждений;

любительская рыбалка в соответствии с Правилами рыболовства, установленными для Волжско-Камского рыбохозяйственного бассейна;

создание, эксплуатация и реконструкция объектов лесной и охотничьей инфраструктуры по согласованию с Министерством природных ресурсов, лесного хозяйства и экологии Пермского края;

реконструкция и эксплуатация существующих объектов, строительство линейных объектов;

создание, эксплуатация и реконструкция объектов рекреационной инфраструктуры по согласованию с правообладателями земельных участков;

геологическое изучение углеводородного сырья, не приводящее к нарушению почвенного и растительного покрова, геологическое изучение, разведка и добыча подземных вод;

посещение гражданами специально оборудованных туристических и экологических маршрутов;

научно-исследовательская работа;

реинтродукция видов растительного мира, занесенных в Красную книгу Пермского края и Красную книгу Российской Федерации;

обустройство экологических троп, смотровых площадок, мест наблюдения

за объектами животного и растительного мира, существующей дорожно-тропиночной сети, установка природоохранных знаков Министерством природных ресурсов, лесного хозяйства и экологии Пермского края без формирования лесных участков;

заготовка пищевых лесных ресурсов и сбор лекарственных растений;

сенокошение;

регулируемый выпас скота;

иная деятельность, не приводящая к необратимым изменениям природных, историко-культурных и геолого-минералогических объектов и природных комплексов.»;

6.5. в наименование приложения слово «Приложение» заменить словами «Приложение 1»;

6.6. дополнить приложением 2 согласно приложению 9 к настоящим изменениям;

6.4. дополнить приложением 3 согласно приложению 10 к настоящим изменениям.

7. В Положении о ботаническом природном резервате «Павловский»:

7.1. в пункте 1.2 слова «Пермского края, за исключением биологических охотничьих заказников» исключить;

7.2. в пункте 4.2 слова «, за исключением биологических охотничьих заказников» исключить;

7.3. пункт 4.3 изложить в следующей редакции:

«4.3. На территории природного резервата запрещено:

проведение сплошных рубок лесных насаждений, за исключением санитарно-оздоровительных мероприятий, в том числе рубок погибших и поврежденных насаждений, а также за исключением рубок, проводимых

в целях, предусмотренных частями 5, 6 статьи 21 Лесного кодекса Российской Федерации;

проезд и стоянка автотранспортных средств граждан и юридических лиц вне дорог общего пользования, дорог, предусмотренных материалами лесоустройства, проектами освоения лесов, кроме случаев, связанных с проведением мероприятий по охране природного резервата, а также мероприятий по сохранению и восстановлению природных комплексов и их компонентов, расположенных в границах природного резервата, ликвидацией последствий аварий, стихийных бедствий и иных обстоятельств, носящих чрезвычайный характер;

предоставление земельных участков для индивидуального жилищного строительства, садоводства и огородничества;

всякое строительство, за исключением строительства, реконструкции и эксплуатации линейных объектов, объектов, связанных с обеспечением охраны природного резервата, а также реконструкции и эксплуатации существующих объектов;

геологическое изучение, разведка и добыча полезных ископаемых, кроме геологического изучения углеводородного сырья, не приводящего к нарушению почвенного и растительного покрова, геологического изучения, разведки добычи подземных вод;

промышленное рыболовство, промышленная заготовка лекарственных растений и недревесных лесных ресурсов;

мойка транспортных средств;

вывоз предметов, имеющих историко-культурную ценность;

размещение складов ядохимикатов, минеральных веществ, размещение отходов производства и потребления, размещение свалок отходов и мусора;

загрязнение почв, замусоривание территории;

взрывные работы, за исключением взрывных работ подземного характера, без выброса продуктов взрыва на поверхность при геологоразведочных работах;

выжигание растительности;

организация стоянок, установка палаток вне установленных мест;

проведение культурно-массовых, оздоровительных, просветительских мероприятий, скалолазание на геологических объектах;

нанесение надписей и знаков на валунах, обнажениях горных пород и историко-культурных объектах;

иная деятельность, приводящая к необратимым изменениям природных, историко-культурных и геолого-минералогических объектов и природных комплексов;

нахождение физических лиц, не оформивших разрешение на посещение особо охраняемых природных территорий в соответствии с порядком взимания платы и оформления разрешения на посещение особо охраняемых природных территорий регионального значения физическими лицами, не проживающими в населенных пунктах, расположенных в границах особо охраняемых природных территорий регионального значения, в случае, если посещение такой территории осуществляется на основании разрешения.»;

7.4. пункт 4.4 изложить в следующей редакции:

«4.4. На территории природного резервата разрешается:

проведение выборочных рубок лесных насаждений (при рубках спелых и перестойных лесных насаждений, при уходе за лесами, а также в целях, предусмотренных частями 5, 6 статьи 21 Лесного кодекса Российской Федерации), санитарных рубок лесных насаждений;

любительская рыбалка в соответствии с Правилами рыболовства, установленными для Волжско-Камского рыбохозяйственного бассейна;

создание, эксплуатация и реконструкция объектов лесной и охотничьей инфраструктуры по согласованию с Министерством природных ресурсов, лесного хозяйства и экологии Пермского края;

реконструкция и эксплуатация существующих объектов, строительство линейных объектов;

создание, эксплуатация и реконструкция объектов рекреационной инфраструктуры по согласованию с правообладателями земельных участков;

геологическое изучение углеводородного сырья, не приводящее к нарушению почвенного и растительного покрова, геологическое изучение, разведка и добыча подземных вод;

посещение гражданами специально оборудованных туристических и экологических маршрутов;

научно-исследовательская работа;

реинтродукция видов растительного мира, занесенных в Красную книгу Пермского края и Красную книгу Российской Федерации;

обустройство экологических троп, смотровых площадок, мест наблюдения за объектами животного и растительного мира, существующей дорожно-тропиночной сети, установка природоохранных знаков Министерством природных ресурсов, лесного хозяйства и экологии Пермского края без формирования лесных участков;

заготовка пищевых лесных ресурсов и сбор лекарственных растений;

сенокошение;

регулируемый выпас скота;

иная деятельность, не приводящая к необратимым изменениям природных, историко-культурных и геолого-минералогических объектов и природных комплексов.»;

7.5. в наименование приложения слово «Приложение» заменить словами «Приложение 1»;

7.6. дополнить приложением 2 согласно приложению 11 к настоящим изменениям;

7.7. дополнить приложением 3 согласно приложению 12 к настоящим изменениям.

8. В Положении о ботаническом природном резервате «Соломатка»:

8.1. в пункте 1.2 слова «Пермского края, за исключением биологических охотничьих заказников» исключить;

8.2. в пункте 4.2 слова «, за исключением биологических охотничьих заказников» исключить;

8.3. пункт 4.3 изложить в следующей редакции:

«4.3. На территории природного резервата запрещено:

проведение сплошных рубок лесных насаждений, за исключением санитарно-оздоровительных мероприятий, в том числе рубок погибших и поврежденных насаждений, а также за исключением рубок, проводимых в целях, предусмотренных частями 5, 6 статьи 21 Лесного кодекса Российской Федерации;

проезд и стоянка автотранспортных средств граждан и юридических лиц вне дорог общего пользования, дорог, предусмотренных материалами лесоустройства, проектами освоения лесов, кроме случаев, связанных с проведением мероприятий по охране природного резервата, а также мероприятий по сохранению и восстановлению природных комплексов и их компонентов, расположенных в границах природного резервата, ликвидацией последствий аварий, стихийных бедствий и иных обстоятельств, носящих чрезвычайный характер;

предоставление земельных участков для индивидуального жилищного строительства, садоводства и огородничества;

всякое строительство, за исключением строительства, реконструкции и эксплуатации линейных объектов, объектов, связанных с обеспечением охраны природного резервата, а также реконструкции и эксплуатации существующих объектов;

геологическое изучение, разведка и добыча полезных ископаемых, кроме геологического изучения углеводородного сырья, не приводящего к нарушению почвенного и растительного покрова, геологического изучения, разведки и добычи подземных вод;

промышленное рыболовство, промышленная заготовка лекарственных растений и недревесных лесных ресурсов;

мойка транспортных средств;

вывоз предметов, имеющих историко-культурную ценность;

размещение складов ядохимикатов, минеральных веществ, размещение отходов производства и потребления, размещение свалок отходов и мусора;

загрязнение почв, замусоривание территории;

взрывные работы, за исключением взрывных работ подземного характера, без выброса продуктов взрыва на поверхность при геологоразведочных работах;

выжигание растительности;

организация стоянок, установка палаток вне установленных мест;

проведение культурно-массовых, оздоровительных, просветительских мероприятий, скалолазание на геологических объектах;

нанесение надписей и знаков на валунах, обнажениях горных пород и историко-культурных объектах;

иная деятельность, приводящая к необратимым изменениям природных, историко-культурных и геолого-минералогических объектов и природных комплексов;

нахождение физических лиц, не оформивших разрешение на посещение особо охраняемых природных территорий в соответствии с порядком взимания платы и оформления разрешения на посещение особо охраняемых природных территорий регионального значения физическими лицами, не проживающими в населенных пунктах, расположенных в границах особо охраняемых природных территорий регионального значения, в случае, если посещение такой территории осуществляется на основании разрешения.»;

8.4. пункт 4.4 изложить в следующей редакции:

«4.4. На территории природного резервата разрешается:

проведение выборочных рубок лесных насаждений (при рубках спелых и перестойных лесных насаждений, при уходе за лесами, а также в целях, предусмотренных частями 5, 6 статьи 21 Лесного кодекса Российской Федерации), санитарных рубок лесных насаждений;

любительская рыбалка в соответствии с Правилами рыболовства, установленными для Волжско-Камского рыбохозяйственного бассейна;

создание, эксплуатация и реконструкция объектов лесной и охотничьей инфраструктуры по согласованию с Министерством природных ресурсов, лесного хозяйства и экологии Пермского края;

реконструкция и эксплуатация существующих объектов, строительство линейных объектов;

создание, эксплуатация и реконструкция объектов рекреационной инфраструктуры по согласованию с правообладателями земельных участков;

геологическое изучение углеводородного сырья, не приводящее к нарушению почвенного и растительного покрова, геологическое изучение, разведка и добыча подземных вод;

посещение гражданами специально оборудованных туристических и экологических маршрутов;

научно-исследовательская работа;

реинтродукция видов растительного мира, занесенных в Красную книгу Пермского края и Красную книгу Российской Федерации;

обустройство экологических троп, смотровых площадок, мест наблюдения за объектами животного и растительного мира, существующей дорожно-тропиночной сети, установка природоохранных знаков Министерством природных ресурсов, лесного хозяйства и экологии Пермского края без формирования лесных участков;

заготовка пищевых лесных ресурсов и сбор лекарственных растений;

сенокошение;

регулируемый выпас скота;

иная деятельность, не приводящая к необратимым изменениям природных, историко-культурных и геолого-минералогических объектов и природных комплексов.»;

8.5. в наименование приложения слово «Приложение» заменить словами «Приложение 1»;

8.6. дополнить приложением 2 согласно приложению 13 к настоящим изменениям;

8.7. дополнить приложением 3 согласно приложению 14 к настоящим изменениям.

9. В Положении о ботаническом природном резервате «Спешковский»:

9.1. в пункте 1.2 слова «Пермского края, за исключением биологических охотничьих заказников» исключить;

9.2. в пункте 4.2 слова «, за исключением биологических охотничьих заказников» исключить;

9.3. пункт 4.3 изложить в следующей редакции:

«4.3. На территории природного резервата запрещено:

проведение сплошных рубок лесных насаждений, за исключением санитарно-оздоровительных мероприятий, в том числе рубок погибших и поврежденных насаждений, а также за исключением рубок, проводимых в целях, предусмотренных частями 5, 6 статьи 21 Лесного кодекса Российской Федерации;

проезд и стоянка автотранспортных средств граждан и юридических лиц вне дорог общего пользования, дорог, предусмотренных материалами лесоустройства, проектами освоения лесов, кроме случаев, связанных с проведением мероприятий по охране природного резервата, а также мероприятий по сохранению и восстановлению природных комплексов и их компонентов, расположенных в границах природного резервата, ликвидацией последствий аварий, стихийных бедствий и иных обстоятельств, носящих чрезвычайный характер;

предоставление земельных участков для индивидуального жилищного строительства, садоводства и огородничества;

всякое строительство, за исключением строительства, реконструкции и эксплуатации линейных объектов, объектов, связанных с обеспечением охраны природного резервата, а также реконструкции и эксплуатации существующих объектов;

геологическое изучение, разведка и добыча полезных ископаемых, кроме геологического изучения углеводородного сырья, не приводящего к нарушению почвенного и растительного покрова, геологического изучения, разведки и добычи подземных вод;

промышленное рыболовство, промышленная заготовка лекарственных растений и недревесных лесных ресурсов;

мойка транспортных средств;

вывоз предметов, имеющих историко-культурную ценность;

размещение складов ядохимикатов, минеральных веществ, размещение отходов производства и потребления, размещение свалок отходов и мусора;

загрязнение почв, замусоривание территории;

взрывные работы, за исключением взрывных работ подземного характера, без выброса продуктов взрыва на поверхность при геологоразведочных работах;

выжигание растительности;

организация стоянок, установка палаток вне установленных мест;

проведение культурно-массовых, оздоровительных, просветительских мероприятий, скалолазание на геологических объектах;

нанесение надписей и знаков на валунах, обнажениях горных пород и историко-культурных объектах;

иная деятельность, приводящая к необратимым изменениям природных, историко-культурных и геолого-минералогических объектов и природных комплексов;

нахождение физических лиц, не оформивших разрешение на посещение особо охраняемых природных территорий в соответствии с порядком взимания платы и оформления разрешения на посещение особо охраняемых природных

территорий регионального значения физическими лицами, не проживающими в населенных пунктах, расположенных в границах особо охраняемых природных территорий регионального значения, в случае, если посещение такой территории осуществляется на основании разрешения.»;

9.4. пункт 4.4 изложить в следующей редакции:

«4.4. На территории природного резервата разрешается:

проведение выборочных рубок лесных насаждений (при рубках спелых и перестойных лесных насаждений, при уходе за лесами, а также в целях, предусмотренных частями 5, 6 статьи 21 Лесного кодекса Российской Федерации), санитарных рубок лесных насаждений;

любительская рыбалка в соответствии с Правилами рыболовства, установленными для Волжско-Камского рыбохозяйственного бассейна;

создание, эксплуатация и реконструкция объектов лесной и охотничьей инфраструктуры по согласованию с Министерством природных ресурсов, лесного хозяйства и экологии Пермского края;

реконструкция и эксплуатация существующих объектов, строительство линейных объектов;

создание, эксплуатация и реконструкция объектов рекреационной инфраструктуры по согласованию с правообладателями земельных участков;

геологическое изучение углеводородного сырья, не приводящее к нарушению почвенного и растительного покрова, геологическое изучение, разведка и добыча подземных вод;

посещение гражданами специально оборудованных туристических и экологических маршрутов;

научно-исследовательская работа;

реинтродукция видов растительного мира, занесенных в Красную книгу Пермского края и Красную книгу Российской Федерации;

обустройство экологических троп, смотровых площадок, мест наблюдения за объектами животного и растительного мира, существующей дорожно-тропиночной сети, установка природоохранных знаков Министерством природных ресурсов, лесного хозяйства и экологии Пермского края без формирования лесных участков;

заготовка пищевых лесных ресурсов и сбор лекарственных растений;

сенокошение;

регулируемый выпас скота;

иная деятельность, не приводящая к необратимым изменениям природных, историко-культурных и геолого-минералогических объектов и природных комплексов.»;

9.5. в наименование приложения слово «Приложение» заменить словами «Приложение 1»;

9.6. дополнить приложением 2 согласно приложению 15 к настоящим изменениям;

9.7. дополнить приложением 3 согласно приложению 16 к настоящим изменениям.

10. В Положении о ландшафтном памятнике природы «Торсуновское озеро»:

10.1. в пункте 1.2 слова «Пермского края, за исключением биологических охотничьих заказников» исключить;

10.2. в пункте 1.5. слова «Министерством природных ресурсов, лесного хозяйства и экологии Пермского края» заменить словами «Государственным бюджетным учреждением Пермского края «Дирекция особо охраняемых природных территорий Пермского края»;

10.3. в пункте 4.2 слова «, за исключением биологических охотничьих заказников» исключить;

10.4. пункт 4.3 изложить следующей редакцией:

«4.3. На территории памятника природы запрещено:

проведение сплошных рубок лесных насаждений, за исключением санитарно-оздоровительных мероприятий, в том числе рубок погибших и поврежденных насаждений, а также за исключением рубок, проводимых в целях, предусмотренных частями 5, 6 статьи 21 Лесного кодекса Российской Федерации;

проезд и стоянка автотранспортных средств граждан и юридических лиц вне дорог общего пользования, дорог, предусмотренных материалами лесоустройства, проектами освоения лесов, кроме случаев, связанных с проведением мероприятий по охране памятника природы, а также мероприятий по сохранению и восстановлению природных комплексов и их компонентов, расположенных в границах памятника природы, ликвидацией последствий аварий, стихийных бедствий и иных обстоятельств, носящих чрезвычайный характер;

геологическое изучение, разведка и добыча полезных ископаемых, кроме геологического изучения углеводородного сырья, не приводящего к нарушению почвенного и растительного покрова, геологического изучения, разведки и добычи подземных вод;

предоставление земельных участков для индивидуального жилищного строительства, садоводства и огородничества;

всякое строительство, за исключением объектов, связанных с обеспечением охраны памятника природы, а также реконструкции и эксплуатации существующих объектов;

промышленное рыболовство, промышленная заготовка лекарственных растений и недревесных лесных ресурсов;

- мойка транспортных средств;
- вывоз предметов, имеющих историко-культурную ценность;
- размещение складов ядохимикатов, минеральных веществ, размещение отходов производства и потребления, размещение свалок отходов и мусора;
- загрязнение почв, замусоривание территории;
- взрывные работы, за исключением взрывных работ подземного характера, без выброса продуктов взрыва на поверхность при геологоразведочных работах;
- выжигание растительности;
- организация стоянок, установка палаток вне установленных мест;
- нанесение надписей и знаков на валунах, обнажениях горных пород и историко-культурных объектах;
- проведение культурно-массовых, оздоровительных, просветительских мероприятий, скалолазание на геологических объектах без согласования с Министерством природных ресурсов, лесного хозяйства и экологии Пермского края;
- выпас и прогон скота;
- иная деятельность, приводящая к необратимым изменениям природных, историко-культурных и геолого-минералогических объектов и природных комплексов;
- нахождение физических лиц, не оформивших разрешение на посещение особо охраняемых природных территорий в соответствии с порядком взимания платы и оформления разрешения на посещение особо охраняемых природных территорий регионального значения физическими лицами, не проживающими в населенных пунктах, расположенных в границах особо охраняемых природных территорий регионального значения, в случае, если посещение такой территории осуществляется на основании разрешения.»;
- 10.5. пункт 4.4 изложить в следующей редакции:
 - «4.4. На территории памятника природы разрешается:
 - проведение выборочных рубок лесных насаждений (при рубках спелых и перестойных лесных насаждений, при уходе за лесами, а также в целях, предусмотренных частями 5, 6 статьи 21 Лесного кодекса Российской Федерации), санитарных рубок лесных насаждений;
 - любительская рыбалка в соответствии с Правилами рыболовства, установленными для Волжско-Камского рыбохозяйственного бассейна;
 - реконструкция и эксплуатация существующих объектов;
 - геологическое изучение углеводородного сырья, не приводящее к нарушению почвенного и растительного покрова, геологическое изучение, разведка и добыча подземных вод;

создание, эксплуатация и реконструкция объектов лесной и охотничьей инфраструктуры по согласованию с Министерством природных ресурсов, лесного хозяйства и экологии Пермского края;

создание, эксплуатация и реконструкция объектов рекреационной инфраструктуры по согласованию с правообладателями земельных участков;

посещение гражданами специально оборудованных туристических и экологических маршрутов;

проведение культурно-массовых, оздоровительных, просветительских мероприятий, скалолазание на геологических объектах по согласованию с Министерством природных ресурсов, лесного хозяйства и экологии Пермского края;

научно-исследовательская работа;

реинтродукция видов растительного мира, занесенных в Красную книгу Пермского края и Красную книгу Российской Федерации;

обустройство экологических троп, смотровых площадок, мест наблюдения за объектами животного и растительного мира, существующей дорожно-тропиночной сети, установка природоохранных знаков Министерством природных ресурсов, лесного хозяйства и экологии Пермского края без формирования лесных участков;

заготовка пищевых лесных ресурсов и сбор лекарственных растений;

иная деятельность, не приводящая к необратимым изменениям природных, историко-культурных и геолого-минералогических объектов и природных комплексов.»;

10.6. в наименовании приложения слово «Приложение» заменить словами «Приложение 1»;

10.7. дополнить приложением 2 согласно приложению 17 к настоящим изменениям;

10.8. дополнить приложением 3 согласно приложению 18 к настоящим изменениям.

11. В Положении о ботаническом природном резервате «Парковый»:

11.1. в пункте 1.2 слова «Пермского края, за исключением биологических охотничьих заказников» исключить;

11.2. в пункте 4.2 слова «, за исключением биологических охотничьих заказников» исключить;

11.3. пункт 4.3 изложить в следующей редакции:

«4.3. На территории природного резервата запрещено:

проведение сплошных рубок лесных насаждений, за исключением санитарно-оздоровительных мероприятий, в том числе рубок погибших и поврежденных насаждений, а также за исключением рубок, проводимых

в целях, предусмотренных частями 5, 6 статьи 21 Лесного кодекса Российской Федерации;

проезд и стоянка автотранспортных средств граждан и юридических лиц вне дорог общего пользования, дорог, предусмотренных материалами лесоустройства, проектами освоения лесов, кроме случаев, связанных с проведением мероприятий по охране природного резервата, а также мероприятий по сохранению и восстановлению природных комплексов и их компонентов, расположенных в границах природного резервата, ликвидацией последствий аварий, стихийных бедствий и иных обстоятельств, носящих чрезвычайный характер;

предоставление земельных участков для индивидуального жилищного строительства, садоводства и огородничества;

всякое строительство, за исключением строительства, реконструкции и эксплуатации линейных объектов, объектов, связанных с обеспечением охраны природного резервата, а также реконструкции и эксплуатации существующих объектов;

геологическое изучение, разведка и добыча полезных ископаемых, кроме геологического изучения углеводородного сырья, не приводящего к нарушению почвенного и растительного покрова, геологического изучения, разведки и добычи подземных вод;

промышленное рыболовство, промышленная заготовка лекарственных растений и недревесных лесных ресурсов;

мойка транспортных средств;

вывоз предметов, имеющих историко-культурную ценность;

размещение складов ядохимикатов, минеральных веществ, размещение отходов производства и потребления, размещение свалок отходов и мусора;

загрязнение почв, замусоривание территории;

взрывные работы, за исключением взрывных работ подземного характера, без выброса продуктов взрыва на поверхность при геологоразведочных работах;

выжигание растительности;

организация стоянок, установка палаток вне установленных мест;

проведение культурно-массовых, оздоровительных, просветительских мероприятий, скалолазание на геологических объектах;

нанесение надписей и знаков на валунах, обнажениях горных пород и историко-культурных объектах;

иная деятельность, приводящая к необратимым изменениям природных, историко-культурных и геолого-минералогических объектов и природных комплексов;

нахождение физических лиц, не оформивших разрешение на посещение особо охраняемых природных территорий в соответствии с порядком взимания платы и оформления разрешения на посещение особо охраняемых природных территорий регионального значения физическими лицами, не проживающими в населенных пунктах, расположенных в границах особо охраняемых природных территорий регионального значения, в случае, если посещение такой территории осуществляется на основании разрешения.»;

11.4. пункт 4.4 изложить в следующей редакции:

«4.4. На территории природного резервата разрешается:

проведение выборочных рубок лесных насаждений (при рубках спелых и перестойных лесных насаждений, при уходе за лесами, а также в целях, предусмотренных частями 5, 6 статьи 21 Лесного кодекса Российской Федерации), санитарных рубок лесных насаждений;

любительская рыбалка в соответствии с Правилами рыболовства, установленными для Волжско-Камского рыбохозяйственного бассейна;

создание, эксплуатация и реконструкция объектов лесной и охотничьей инфраструктуры по согласованию с Министерством природных ресурсов, лесного хозяйства и экологии Пермского края;

реконструкция и эксплуатация существующих объектов, строительство линейных объектов;

создание, эксплуатация и реконструкция объектов рекреационной инфраструктуры по согласованию с правообладателями земельных участков;

геологическое изучение углеводородного сырья, не приводящее к нарушению почвенного и растительного покрова, геологическое изучение, разведка и добыча подземных вод;

посещение гражданами специально оборудованных туристических и экологических маршрутов;

научно-исследовательская работа;

реинтродукция видов растительного мира, занесенных в Красную книгу Пермского края и Красную книгу Российской Федерации;

обустройство экологических троп, смотровых площадок, мест наблюдения за объектами животного и растительного мира, существующей дорожно-тропиночной сети, установка природоохранных знаков Министерством природных ресурсов, лесного хозяйства и экологии Пермского края без формирования лесных участков;

заготовка пищевых лесных ресурсов и сбор лекарственных растений;

сенокошение;

регулируемый выпас скота;

иная деятельность, не приводящая к необратимым изменениям природных, историко-культурных и геолого-минералогических объектов и природных комплексов.»;

11.5. в наименование приложения слово «Приложение» заменить словами «Приложение 1»;

11.6. дополнить приложением 2 согласно приложению 19 к настоящим изменениям;

11.7. дополнить приложением 3 согласно приложению 20 к настоящим изменениям.

Приложение 1
к изменениям, которые вносятся
в приказ Министерства природных
ресурсов, лесного хозяйства и экологии
Пермского края от 09 января 2017 г.
№ СЭД-30-01-02-2369 «Об утверждении
положения об особо охраняемых
природных территориях регионального
значения Очерского городского округа
Пермского края»

Приложение 2
к Положению о ботаническом
природном резервате «Андриановский»

Графическое описание местоположения границ ботанического природного
резервата «Андриановский»

Реестровый (учетный) номер:		59:31-6.351	
Система координат: МСК 59			
Сведения о характерных точках границ:			
Обозначение характерных точек	Координаты		Метод определения координат и средняя Квадратическая погрешность положения характерной точки (Mt), м
	X	Y	
1.1.1	516625.91	1313789.34	Геодезический
1.1.2	516612.95	1313838.59	Геодезический
1.1.3	516598.69	1313850.25	Геодезический
1.1.4	516606.47	1313880.05	Геодезический
1.1.5	516567.59	1313999.28	Геодезический
1.1.6	516427.63	1314136.65	Геодезический
1.1.7	516365.42	1314158.68	Геодезический
1.1.8	516325.25	1314200.16	Геодезический
1.1.9	516298.03	1314276.62	Геодезический
1.1.10	516255.27	1314347.89	Геодезический
1.1.11	516203.43	1314377.7	Геодезический
1.1.12	516151.59	1314379	Геодезический
1.1.13	516141.22	1314323.27	Геодезический
1.1.14	516031.07	1314334.93	Геодезический
1.1.15	515976.64	1314292.17	Геодезический
1.1.16	515920.91	1314231.26	Геодезический
1.1.17	515876.85	1314180.72	Геодезический
1.1.18	515883.33	1314136.65	Геодезический
1.1.19	515905.36	1314122.4	Геодезический
1.1.20	515911.84	1314073.15	Геодезический
1.1.21	515979.23	1314074.45	Геодезический
1.1.22	515964.97	1314008.36	Геодезический

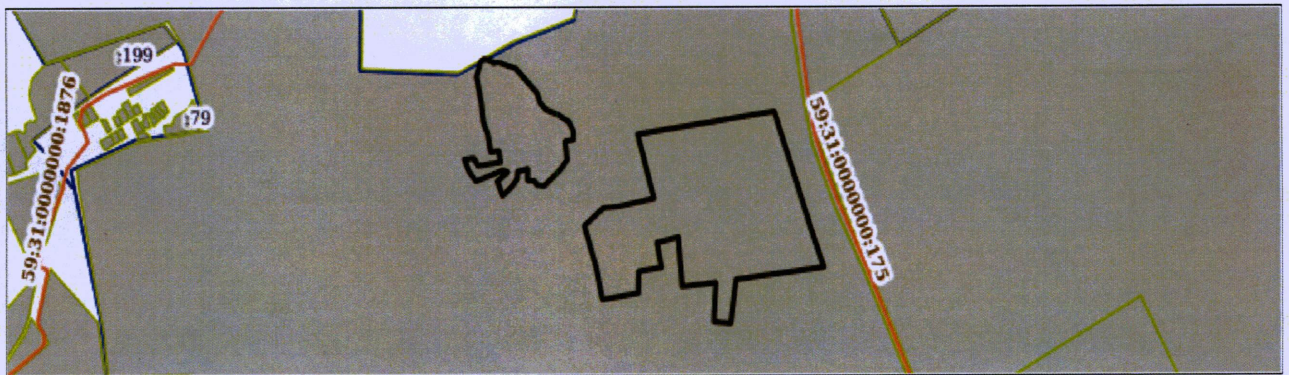
1.1.23	515920.91	1314005.76	Геодезический
1.1.24	515874.26	1313969.48	Геодезический
1.1.25	515822.42	1313908.57	Геодезический
1.1.26	515905.36	1313873.58	Геодезический
1.1.27	515961.09	1313942.26	Геодезический
1.1.28	515971.45	1313909.86	Геодезический
1.1.29	515945.54	1313839.88	Геодезический
1.1.30	515906.66	1313732.32	Геодезический
1.1.31	515968.86	1313684.37	Геодезический
1.1.32	516036.25	1313655.86	Геодезический
1.1.33	516043.47	1313718.11	Геодезический
1.1.34	515997.88	1313745.48	Геодезический
1.1.35	516019.2	1313895.83	Геодезический
1.1.36	516086.24	1313882.93	Геодезический
1.1.37	516079.23	1313830.19	Геодезический
1.1.38	516183.99	1313812.67	Геодезический
1.1.39	516256.56	1313782.86	Геодезический
1.1.40	516368.01	1313769.9	Геодезический
1.1.41	516522.23	1313738.8	Геодезический
1.1.42	516611.65	1313766.01	Геодезический
1.1.43	516625.91	1313789.34	Геодезический
1.2.1	516314.88	1315709.93	Геодезический
1.2.2	515652.65	1315939.31	Геодезический
1.2.3	515399.94	1316033.91	Геодезический
1.2.4	515329.96	1315454.63	Геодезический
1.2.5	515072.07	1315418.34	Геодезический
1.2.6	515081.14	1315305.59	Геодезический
1.2.7	515311.82	1315319.85	Геодезический
1.2.8	515288.49	1315094.36	Геодезический
1.2.9	515576.19	1315072.32	Геодезический
1.2.10	515545.09	1314929.77	Геодезический
1.2.11	515399.94	1314959.58	Геодезический
1.2.12	515376.62	1314806.66	Геодезический
1.2.13	515248.32	1314805.36	Геодезический
1.2.14	515212.03	1314568.2	Геодезический
1.2.15	515405.13	1314526.73	Геодезический
1.2.16	515644.88	1314450.27	Геодезический
1.2.17	515749.85	1314575.98	Геодезический
1.2.18	515757.62	1314675.76	Геодезический

1.2.19	515804.28	1314909.03	Геодезический
1.2.20	516182.69	1314804.06	Геодезический
1.2.21	516314.88	1315709.93	Геодезический

Приложение 2
к изменениям, которые вносятся
в приказ Министерства природных
ресурсов, лесного хозяйства и экологии
Пермского края от 09 января 2017 г.
№ СЭД-30-01-02-2369 «Об утверждении
положения об особо охраняемых
природных территориях регионального
значения Очерского городского округа
Пермского края»

Приложение 3
к Положению о ботаническом
природном резервате «Андреановский»

План (чертеж, схема) границ зоны с особыми условиями использования
территорий



Масштаб: 1: 30000

Приложение 3
к изменениям, которые вносятся
в приказ Министерства природных
ресурсов, лесного хозяйства и экологии
Пермского края от 09 января 2017 г.
№ СЭД-30-01-02-2369 «Об утверждении
положения об особо охраняемых
природных территориях регионального
значения Очерского городского округа
Пермского края»

Приложение 2
к Положению о геологическом
памятнике природы «Андреановский»

Графическое описание местоположения границ геологического памятника
природы «Ежово»

Реестровый (учетный) номер:		59:31-6.27	
Система координат: МСК 59			
Сведения о характерных точках границ:			
Обозначение характерных точек	Координаты		Метод определения координат и средняя Квадратическая погрешность положения характерной точки (Mt), м
	X	Y	
1.1.1	497738.86	1319252.57	Геодезический
1.1.2	496455.88	1318989.39	Геодезический
1.1.3	496462.62	1318977.64	Геодезический
1.1.4	496460.69	1318955.74	Геодезический
1.1.5	496460.88	1318943.51	Геодезический
1.1.6	496475.17	1318936.26	Геодезический
1.1.7	496502.52	1318897.38	Геодезический
1.1.8	496537.48	1318863.82	Геодезический
1.1.9	496578.97	1318862.52	Геодезический
1.1.10	496596.91	1318846.94	Геодезический
1.1.11	496660.93	1318855.89	Геодезический
1.1.12	496696.23	1318845.13	Геодезический
1.1.13	496738.83	1318817.7	Геодезический
1.1.14	496769.53	1318796.58	Геодезический
1.1.15	496802.43	1318786.75	Геодезический
1.1.16	496850.75	1318743.55	Геодезический
1.1.17	496885.94	1318746.64	Геодезический
1.1.18	496915.78	1318756.52	Геодезический
1.1.19	496951.25	1318749.01	Геодезический
1.1.20	496978.01	1318730.54	Геодезический
1.1.21	497012.6	1318737.73	Геодезический

1.1.22	497037.1	1318738.93	Геодезический
1.1.23	497056.97	1318728.95	Геодезический
1.1.24	497091.55	1318736.15	Геодезический
1.1.25	497121.24	1318759.08	Геодезический
1.1.26	497143.39	1318762.02	Геодезический
1.1.27	497178.99	1318756.95	Геодезический
1.1.28	497212.45	1318773.98	Геодезический
1.1.29	497245.29	1318778.83	Геодезический
1.1.30	497270.4	1318775.92	Геодезический
1.1.31	497331.9	1318799.67	Геодезический
1.1.32	497371.27	1318788.7	Геодезический
1.1.33	497392.67	1318777.01	Геодезический
1.1.34	497424.74	1318782.71	Геодезический
1.1.35	497450.54	1318777.32	Геодезический
1.1.36	497471.55	1318773.8	Геодезический
1.1.37	497514.51	1318785.46	Геодезический
1.1.38	497554.46	1318785.87	Геодезический
1.1.39	497587.63	1318797.21	Геодезический
1.1.40	497621.26	1318817.5	Геодезический
1.1.41	497649.62	1318814.42	Геодезический
1.1.42	497681.96	1318809.51	Геодезический
1.1.43	497706.8	1318817.21	Геодезический
1.1.44	497716.84	1318822.4	Геодезический
1.1.45	497738.86	1319252.57	Геодезический

Приложение 5

к изменениям, которые вносятся
в приказ Министерства природных
ресурсов, лесного хозяйства и экологии
Пермского края от 09 января 2017 г.
№ СЭД-30-01-02-2369 «Об утверждении
положения об особо охраняемых
природных территориях регионального
значения Очерского городского округа
Пермского края»

Приложение 2

к Положению о ботаническом
природном резервате «Зимовское
урочище»

Графическое описание местоположения границ ботанического природного
резервата «Зимовское урочище»

Реестровый (учетный) номер:		59:31-6.191	
Система координат: МСК 59			
Сведения о характерных точках границ:			
Обозначение характерных точек	Координаты		Метод определения координат и средняя Квадратическая погрешность положения характерной точки (Mt), м
	X	Y	
1.1.1	506193.46	1300989.75	Геодезический
1.1.2	506184.46	1301011.14	Геодезический
1.1.3	506167.58	1301028.02	Геодезический
1.1.4	506146.2	1301043.77	Геодезический
1.1.5	506105.68	1301057.28	Геодезический
1.1.6	506066.29	1301066.28	Геодезический
1.1.7	506028.03	1301062.91	Геодезический
1.1.8	506023.52	1301035.9	Геодезический
1.1.9	506024.65	1300993.13	Геодезический
1.1.10	506040.41	1300965	Геодезический
1.1.11	506065.16	1300942.49	Геодезический
1.1.12	506093.3	1300934.61	Геодезический
1.1.13	506112.43	1300952.62	Геодезический
1.1.14	506132.69	1300942.49	Геодезический
1.1.15	506157.45	1300945.87	Геодезический
1.1.16	506182.21	1300963.87	Геодезический
1.1.17	506193.46	1300989.75	Геодезический
1.2.1	506146.2	1300849.08	Геодезический
1.2.2	506138.32	1300877.21	Геодезический

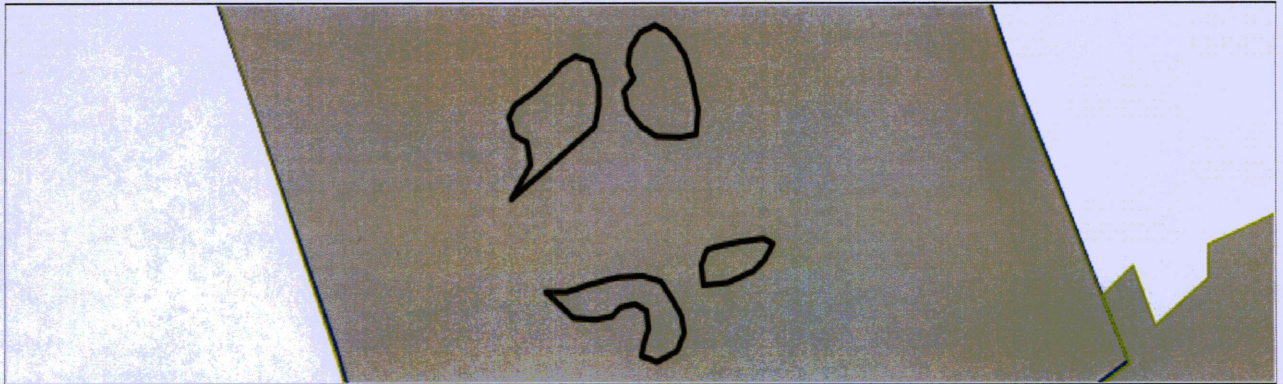
1.2.3	506104.55	1300890.72	Геодезический
1.2.4	506071.92	1300890.72	Геодезический
1.2.5	506039.28	1300882.84	Геодезический
1.2.6	505930.11	1300735.41	Геодезический
1.2.7	505981.88	1300769.17	Геодезический
1.2.8	506015.65	1300763.54	Геодезический
1.2.9	506026.9	1300739.91	Геодезический
1.2.10	506053.91	1300730.91	Геодезический
1.2.11	506071.92	1300741.04	Геодезический
1.2.12	506092.17	1300774.8	Геодезический
1.2.13	506119.19	1300809.69	Геодезический
1.2.14	506133.82	1300824.32	Геодезический
1.2.15	506146.2	1300849.08	Геодезический
1.3.1	505870.47	1301182.2	Геодезический
1.3.2	505862.59	1301199.09	Геодезический
1.3.3	505838.95	1301184.46	Геодезический
1.3.4	505820.95	1301164.2	Геодезический
1.3.5	505804.07	1301120.3	Геодезический
1.3.6	505799.56	1301075.29	Геодезический
1.3.7	505831.08	1301071.91	Геодезический
1.3.8	505853.59	1301082.04	Геодезический
1.3.9	505860.34	1301109.05	Геодезический
1.3.10	505868.22	1301160.82	Геодезический
1.3.11	505870.47	1301182.2	Геодезический
1.4.1	505814.2	1300968.37	Геодезический
1.4.2	505805.19	1301001.01	Геодезический
1.4.3	505780.43	1301019.02	Геодезический
1.4.4	505753.42	1301037.02	Геодезический
1.4.5	505726.41	1301041.52	Геодезический
1.4.6	505700.53	1301029.15	Геодезический
1.4.7	505683.65	1300994.26	Геодезический
1.4.8	505692.65	1300966.12	Геодезический
1.4.9	505714.03	1300970.62	Геодезический
1.4.10	505733.16	1300978.5	Геодезический
1.4.11	505761.3	1300975.13	Геодезический
1.4.12	505771.43	1300953.74	Геодезический
1.4.13	505765.8	1300927.86	Геодезический
1.4.14	505752.3	1300913.23	Геодезический
1.4.15	505747.79	1300883.97	Геодезический

1.4.16	505750.05	1300845.7	Геодезический
1.4.17	505789.44	1300796.18	Геодезический
1.4.18	505789.44	1300833.32	Геодезический
1.4.19	505801.82	1300877.21	Геодезический
1.4.20	505811.94	1300923.36	Геодезический
1.4.21	505814.2	1300968.37	Геодезический

Приложение 6
к изменениям, которые вносятся
в приказ Министерства природных
ресурсов, лесного хозяйства и экологии
Пермского края от 09 января 2017 г.
№ СЭД-30-01-02-2369 «Об утверждении
положения об особо охраняемых
природных территориях регионального
значения Очерского городского округа
Пермского края»

Приложение 3
к Положению о ботаническом
природном резервате «Зимовское
урочище»

План (чертеж, схема) границ зоны с особыми условиями использования
территорий



Масштаб: 1: 8000

Приложение 7
к изменениям, которые вносятся
в приказ Министерства природных
ресурсов, лесного хозяйства и экологии
Пермского края от 09 января 2017 г.
№ СЭД-30-01-02-2369 «Об утверждении
положения об особо охраняемых
природных территориях регионального
значения Очерского городского округа
Пермского края»

Приложение 2
к Положению о ботаническом
природном резервате «Лужковский»

Графическое описание местоположения границ ботанического природного
резервата «Лужковский»

Реестровый (учетный) номер:		59:31-6.250	
Система координат: МСК 59			
Сведения о характерных точках границ:			
Обозначение характерных точек	Координаты		Метод определения координат и средняя Квадратическая погрешность положения характерной точки (Mt), м
	X	Y	
1.1.1	510933.08	1320445.28	Геодезический
1.1.2	510928.13	1320467.58	Геодезический
1.1.3	510914.92	1320479.96	Геодезический
1.1.4	510910.79	1320500.61	Геодезический
1.1.5	510913.27	1320534.46	Геодезический
1.1.6	510907.49	1320572.44	Геодезический
1.1.7	510893.45	1320583.18	Геодезический
1.1.8	510867.85	1320592.26	Геодезический
1.1.9	510863.72	1320607.95	Геодезический
1.1.10	510869.5	1320634.38	Геодезический
1.1.11	510880.24	1320668.23	Геодезический
1.1.12	510881.06	1320684.75	Геодезический
1.1.13	510881.06	1320703.74	Геодезический
1.1.14	510886.84	1320721.08	Геодезический
1.1.15	510844.73	1320729.33	Геодезический
1.1.16	510831.52	1320727.68	Геодезический
1.1.17	510812.53	1320714.47	Геодезический
1.1.18	510791.06	1320693.83	Геодезический
1.1.19	510790.23	1320655.02	Геодезический
1.1.20	510786.1	1320632.72	Геодезический
1.1.21	510767.94	1320624.47	Геодезический

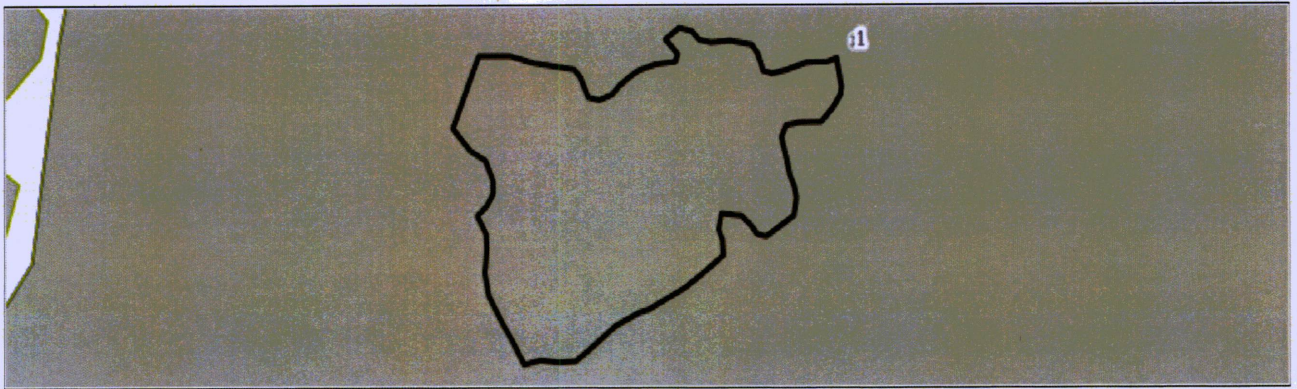
1.1.22	510749.77	1320629.42	Геодезический
1.1.23	510710.13	1320639.33	Геодезический
1.1.24	510693.62	1320646.76	Геодезический
1.1.25	510676.28	1320650.06	Геодезический
1.1.26	510649.86	1320645.94	Геодезический
1.1.27	510618.48	1320597.22	Геодезический
1.1.28	510621.78	1320581.53	Геодезический
1.1.29	510635.82	1320569.97	Геодезический
1.1.30	510649.86	1320553.45	Геодезический
1.1.31	510653.16	1320518.77	Геодезический
1.1.32	510629.21	1320513.82	Геодезический
1.1.33	510613.52	1320520.42	Геодезический
1.1.34	510590.4	1320522.07	Геодезический
1.1.35	510559.03	1320480.79	Геодезический
1.1.36	510540.86	1320454.36	Геодезический
1.1.37	510507.83	1320390.78	Геодезический
1.1.38	510504.53	1320376.75	Геодезический
1.1.39	510484.71	1320334.63	Геодезический
1.1.40	510445.07	1320283.44	Геодезический
1.1.41	510430.21	1320262.79	Геодезический
1.1.42	510428.56	1320232.24	Геодезический
1.1.43	510431.86	1320201.69	Геодезический
1.1.44	510425.26	1320172.79	Геодезический
1.1.45	510458.28	1320153.79	Геодезический
1.1.46	510489.66	1320133.98	Геодезический
1.1.47	510528.47	1320111.68	Геодезический
1.1.48	510563.98	1320104.25	Геодезический
1.1.49	510578.02	1320105.9	Геодезический
1.1.50	510599.49	1320107.55	Геодезический
1.1.51	510622.61	1320106.73	Геодезический
1.1.52	510649.86	1320091.04	Геодезический
1.1.53	510664.72	1320107.55	Геодезический
1.1.54	510682.89	1320119.12	Геодезический
1.1.55	510702.7	1320119.12	Геодезический
1.1.56	510733.26	1320105.9	Геодезический
1.1.57	510748.12	1320079.48	Геодезический
1.1.58	510781.97	1320048.93	Геодезический
1.1.59	510890.97	1320094.34	Геодезический
1.1.60	510890.97	1320148.84	Геодезический

1.1.61	510880.24	1320189.3	Геодезический
1.1.62	510870.33	1320261.14	Геодезический
1.1.63	510859.59	1320271.88	Геодезический
1.1.64	510847.21	1320277.66	Геодезический
1.1.65	510828.22	1320285.91	Геодезический
1.1.66	510824.09	1320304.91	Геодезический
1.1.67	510832.34	1320328.02	Геодезический
1.1.68	510845.56	1320340.41	Геодезический
1.1.69	510857.12	1320356.1	Геодезический
1.1.70	510868.68	1320374.27	Геодезический
1.1.71	510877.76	1320403.17	Геодезический
1.1.72	510881.89	1320438.68	Геодезический
1.1.73	510893.45	1320442.8	Геодезический
1.1.74	510915.74	1320421.34	Геодезический
1.1.75	510933.08	1320445.28	Геодезический

Приложение 8
к изменениям, которые вносятся
в приказ Министерства природных
ресурсов, лесного хозяйства и экологии
Пермского края от 09 января 2017 г.
№ СЭД-30-01-02-2369 «Об утверждении
положения об особо охраняемых
природных территориях регионального
значения Очерского городского округа
Пермского края»

Приложение 3
к Положению о ботаническом
природном резервате «Лужковский»

План (чертеж, схема) границ зоны с особыми условиями использования
территорий



Масштаб: 1: 8000

Приложение 9
к изменениям, которые вносятся
в приказ Министерства природных
ресурсов, лесного хозяйства и экологии
Пермского края от 09 января 2017 г.
№ СЭД-30-01-02-2369 «Об утверждении
положения об особо охраняемых
природных территориях регионального
значения Очерского городского округа
Пермского края»

Приложение 2
к Положению о ботаническом
природном резервате «Морозовский»

Графическое описание местоположения границ ботанического природного
резервата «Морозовский»

Реестровый (учетный) номер:		59:31-6.379	
Система координат: МСК 59			
Сведения о характерных точках границ:			
Обозначение характерных точек	Координаты		Метод определения координат и средняя Квадратическая погрешность положения характерной точки (Mt), м
	X	Y	
1.1.1	517717.95	1326146.72	Геодезический
1.1.2	517715.09	1326218.41	Геодезический
1.1.3	517712.22	1326285.79	Геодезический
1.1.4	517705.05	1326334.54	Геодезический
1.1.5	517695.01	1326379	Геодезический
1.1.6	517679.24	1326414.84	Геодезический
1.1.7	517683.54	1326454.99	Геодезический
1.1.8	517693.58	1326483.67	Геодезический
1.1.9	517692.15	1326515.21	Геодезический
1.1.10	517696.45	1326556.79	Геодезический
1.1.11	517695.01	1326594.07	Геодезический
1.1.12	517702.18	1326644.25	Геодезический
1.1.13	517682.11	1326695.87	Геодезический
1.1.14	517664.9	1326731.72	Геодезический
1.1.15	517639.09	1326769	Геодезический
1.1.16	517630.49	1326789.07	Геодезический
1.1.17	517629.06	1326833.52	Геодезический
1.1.18	517626.19	1326872.23	Геодезический
1.1.19	517596.08	1326915.25	Геодезический
1.1.20	517557.37	1326857.9	Геодезический
1.1.21	517535.86	1326803.41	Геодезический

1.1.22	517538.73	1326717.38	Геодезический
1.1.23	517530.12	1326652.86	Геодезический
1.1.24	517504.31	1326589.77	Геодезический
1.1.25	517497.14	1326561.09	Геодезический
1.1.26	517468.47	1326572.56	Геодезический
1.1.27	517434.06	1326589.77	Геодезический
1.1.28	517424.02	1326551.05	Геодезический
1.1.29	517422.59	1326499.44	Геодезический
1.1.30	517426.89	1326477.93	Геодезический
1.1.31	517358.06	1326449.25	Геодезический
1.1.32	517263.43	1326410.54	Геодезический
1.1.33	517234.75	1326350.32	Геодезический
1.1.34	517161.63	1326284.36	Геодезический
1.1.35	517150.16	1326292.97	Геодезический
1.1.36	517167.36	1326323.08	Геодезический
1.1.37	517175.97	1326351.75	Геодезический
1.1.38	517186	1326377.56	Геодезический
1.1.39	517180.27	1326413.41	Геодезический
1.1.40	517151.59	1326433.48	Геодезический
1.1.41	517158.76	1326465.02	Геодезический
1.1.42	517191.74	1326460.72	Геодезический
1.1.43	517214.68	1326447.82	Геодезический
1.1.44	517244.79	1326465.02	Геодезический
1.1.45	517251.96	1326508.04	Геодезический
1.1.46	517267.73	1326543.89	Геодезический
1.1.47	517287.81	1326592.64	Геодезический
1.1.48	517293.54	1326637.09	Геодезический
1.1.49	517315.05	1326681.53	Геодезический
1.1.50	517336.56	1326720.25	Геодезический
1.1.51	517360.93	1326771.86	Геодезический
1.1.52	517378.14	1326750.36	Геодезический
1.1.53	517411.11	1326760.39	Геодезический
1.1.54	517481.37	1326826.35	Геодезический
1.1.55	517475.64	1326857.9	Геодезический
1.1.56	517458.43	1326890.87	Геодезический
1.1.57	517468.47	1326915.25	Геодезический
1.1.58	517498.58	1326931.02	Геодезический
1.1.59	517497.14	1326972.6	Геодезический
1.1.60	517484.24	1327039.99	Геодезический

1.1.61	517459.86	1327072.97	Геодезический
1.1.62	517421.15	1327108.81	Геодезический
1.1.63	517362.36	1327136.05	Геодезический
1.1.64	517310.75	1327121.72	Геодезический
1.1.65	517256.26	1327120.28	Геодезический
1.1.66	517206.08	1327138.93	Геодезический
1.1.67	517150.16	1327159	Геодезический
1.1.68	517092.81	1327187.68	Геодезический
1.1.69	517058.39	1327230.69	Геодезический
1.1.70	517026.85	1327285.18	Геодезический
1.1.71	516991	1327329.62	Геодезический
1.1.72	516962.33	1327346.83	Геодезический
1.1.73	516906.41	1327345.4	Геодезический
1.1.74	516866.26	1327279.44	Геодезический
1.1.75	516843.32	1327207.75	Геодезический
1.1.76	516758.72	1326979.77	Геодезический
1.1.77	516830.41	1326966.87	Геодезический
1.1.78	516859.09	1326935.32	Геодезический
1.1.79	516903.54	1326903.77	Геодезический
1.1.80	516917.88	1326865.06	Геодезический
1.1.81	516887.77	1326832.09	Геодезический
1.1.82	516864.83	1326784.77	Геодезический
1.1.83	516828.98	1326747.49	Геодезический
1.1.84	516823.25	1326693	Геодезический
1.1.85	516803.17	1326698.74	Геодезический
1.1.86	516773.06	1326705.91	Геодезический
1.1.87	516735.78	1326670.06	Геодезический
1.1.88	516721.44	1326667.2	Геодезический
1.1.89	516692.77	1326738.89	Геодезический
1.1.90	516642.58	1326654.29	Геодезический
1.1.91	516648.32	1326625.61	Геодезический
1.1.92	516628.25	1326556.79	Геодезический
1.1.93	516639.72	1326516.64	Геодезический
1.1.94	516639.72	1326495.14	Геодезический
1.1.95	516605.3	1326439.22	Геодезический
1.1.96	516545.08	1326356.05	Геодезический
1.1.97	516477.69	1326239.91	Геодезический
1.1.98	516641.15	1326135.25	Геодезический
1.1.99	516748.69	1326072.16	Геодезический

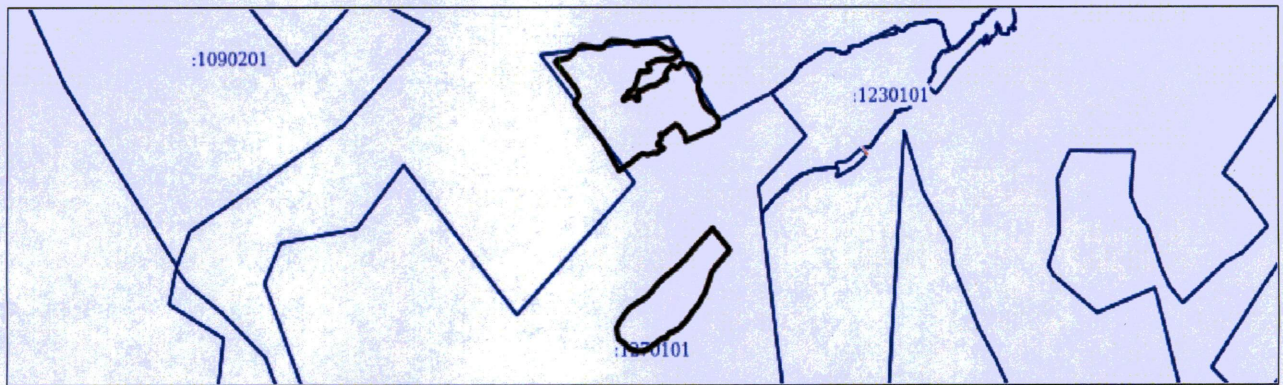
1.1.100	516963.76	1325887.19	Геодезический
1.1.101	517117.18	1325753.85	Геодезический
1.1.102	517191.74	1325798.29	Геодезический
1.1.103	517257.7	1325771.05	Геодезический
1.1.104	517515.78	1325535.91	Геодезический
1.1.105	517534.42	1325564.58	Геодезический
1.1.106	517545.89	1325629.1	Геодезический
1.1.107	517561.67	1325689.33	Геодезический
1.1.108	517591.78	1325732.34	Геодезический
1.1.109	517627.62	1325761.01	Геодезический
1.1.110	517666.34	1325809.76	Геодезический
1.1.111	517672.07	1325844.18	Геодезический
1.1.112	517663.47	1325885.76	Геодезический
1.1.113	517659.17	1325944.54	Геодезический
1.1.114	517649.13	1325986.13	Геодезический
1.1.115	517644.83	1326023.41	Геодезический
1.1.116	517653.43	1326066.42	Геодезический
1.1.117	517686.41	1326099.4	Геодезический
1.1.118	517717.95	1326146.72	Геодезический
1.2.1	515928.54	1327279.44	Геодезический
1.2.2	515720.63	1327471.57	Геодезический
1.2.3	515614.53	1327366.9	Геодезический
1.2.4	515557.18	1327305.25	Геодезический
1.2.5	515517.03	1327273.71	Геодезический
1.2.6	515442.47	1327242.16	Геодезический
1.2.7	515366.48	1327216.35	Геодезический
1.2.8	515326.33	1327199.15	Геодезический
1.2.9	515263.24	1327160.43	Геодезический
1.2.10	515200.15	1327117.42	Геодезический
1.2.11	515141.37	1327061.5	Геодезический
1.2.12	515059.64	1326995.54	Геодезический
1.2.13	515003.72	1326936.75	Геодезический
1.2.14	514966.44	1326895.17	Геодезический
1.2.15	514937.76	1326827.78	Геодезический
1.2.16	514927.73	1326797.67	Геодезический
1.2.17	514881.84	1326757.52	Геодезический
1.2.18	514883.28	1326734.59	Геодезический
1.2.19	514873.24	1326710.21	Геодезический
1.2.20	514841.7	1326661.46	Геодезический

1.2.21	514802.98	1326602.67	Геодезический
1.2.22	514772.87	1326552.49	Геодезический
1.2.23	514755.67	1326508.04	Геодезический
1.2.24	514754.23	1326457.86	Геодезический
1.2.25	514757.1	1326426.31	Геодезический
1.2.26	514765.7	1326389.03	Геодезический
1.2.27	514787.21	1326346.02	Геодезический
1.2.28	514807.28	1326323.08	Геодезический
1.2.29	514830.23	1326304.44	Геодезический
1.2.30	514851.73	1326262.86	Геодезический
1.2.31	514864.64	1326237.05	Геодезический
1.2.32	514899.05	1326222.71	Геодезический
1.2.33	514976.48	1326209.8	Геодезический
1.2.34	515029.53	1326238.48	Геодезический
1.2.35	515095.48	1326290.1	Геодезический
1.2.36	515152.84	1326338.85	Геодезический
1.2.37	515191.55	1326393.34	Геодезический
1.2.38	515240.3	1326486.53	Геодезический
1.2.39	515273.28	1326543.89	Геодезический
1.2.40	515326.33	1326602.67	Геодезический
1.2.41	515376.51	1326644.25	Геодезический
1.2.42	515445.34	1326720.25	Геодезический
1.2.43	515541.41	1326857.9	Геодезический
1.2.44	515631.74	1326971.17	Геодезический
1.2.45	515770.82	1327107.38	Геодезический
1.2.46	515928.54	1327279.44	Геодезический

Приложение 10
к изменениям, которые вносятся
в приказ Министерства природных
ресурсов, лесного хозяйства и экологии
Пермского края от 09 января 2017 г.
№ СЭД-30-01-02-2369 «Об утверждении
положения об особо охраняемых
природных территориях регионального
значения Очерского городского округа
Пермского края»

Приложение 3
к Положению о ботаническом
природном резервате «Морозовский»

План (чертеж, схема) границ зоны с особыми условиями использования
территорий



Масштаб: 1: 50000

Приложение 11
к изменениям, которые вносятся
в приказ Министерства природных
ресурсов, лесного хозяйства и экологии
Пермского края от 09 января 2017 г.
№ СЭД-30-01-02-2369 «Об утверждении
положения об особо охраняемых
природных территориях регионального
значения Очерского городского округа
Пермского края»

Приложение 2
к Положению о ботаническом
природном резервате «Павловский»

Графическое описание местоположения границ ботанического природного
резервата «Павловский»

Реестровый (учетный) номер:		59:31-6.23	
Система координат: МСК 59			
Сведения о характерных точках границ:			
Обозначение характерных точек	Координаты		Метод определения координат и средняя Квадратическая погрешность положения характерной точки (Mt), м
	X	Y	
1.1.1	501582.23	1329845.3	Геодезический
1.1.2	501555.55	1329863.55	Геодезический
1.1.3	501533.09	1329891.63	Геодезический
1.1.4	501478.33	1329905.67	Геодезический
1.1.5	501460.08	1329946.38	Геодезический
1.1.6	501427.79	1329959.02	Геодезический
1.1.7	501408.14	1329970.25	Геодезический
1.1.8	501403.92	1330001.14	Геодезический
1.1.9	501412.35	1330019.39	Геодезический
1.1.10	501434.81	1330048.87	Геодезический
1.1.11	501396.9	1330050.27	Геодезический
1.1.12	501360.4	1330050.27	Геодезический
1.1.13	501332.32	1330040.45	Геодезический
1.1.14	501308.46	1330032.02	Геодезический
1.1.15	501277.57	1330002.54	Геодезический
1.1.16	501257.91	1330003.94	Геодезический
1.1.17	501260.72	1330032.02	Геодезический
1.1.18	501264.93	1330062.91	Геодезический
1.1.19	501262.13	1330114.86	Геодезический
1.1.20	501266.34	1330149.96	Геодезический
1.1.21	501189.12	1330123.28	Геодезический

1.1.22	501159.64	1330096.61	Геодезический
1.1.23	501117.52	1330089.59	Геодезический
1.1.24	501075.4	1330061.5	Геодезический
1.1.25	501036.09	1330032.02	Геодезический
1.1.26	500970.1	1329985.69	Геодезический
1.1.27	500908.33	1329956.21	Геодезический
1.1.28	500915.35	1329930.94	Геодезический
1.1.29	500935.01	1329894.44	Геодезический
1.1.30	500908.33	1329876.19	Геодезический
1.1.31	500881.66	1329862.15	Геодезический
1.1.32	500842.34	1329853.72	Геодезический
1.1.33	500824.09	1329841.09	Геодезический
1.1.34	500770.74	1329842.49	Геодезический
1.1.35	500739.86	1329832.66	Геодезический
1.1.36	500701.95	1329824.24	Геодезический
1.1.37	500706.16	1329765.27	Геодезический
1.1.38	500648.6	1329751.23	Геодезический
1.1.39	500584.02	1329734.39	Геодезический
1.1.40	500518.03	1329704.9	Геодезический
1.1.41	500509.61	1329755.45	Геодезический
1.1.42	500509.61	1329803.18	Геодезический
1.1.43	500511.01	1329832.66	Геодезический
1.1.44	500498.38	1329845.3	Геодезический
1.1.45	500464.68	1329845.3	Геодезический
1.1.46	500433.8	1329829.86	Геодезический
1.1.47	500367.81	1329797.56	Геодезический
1.1.48	500303.23	1329749.83	Геодезический
1.1.49	500216.19	1329710.52	Геодезический
1.1.50	500172.66	1329763.87	Геодезический
1.1.51	500120.72	1329768.08	Геодезический
1.1.52	500088.43	1329761.06	Геодезический
1.1.53	500060.35	1329783.52	Геодезический
1.1.54	500008.4	1329787.74	Геодезический
1.1.55	499956.46	1329789.14	Геодезический
1.1.56	499891.87	1329800.37	Геодезический
1.1.57	499844.14	1329779.31	Геодезический
1.1.58	499779.56	1329776.5	Геодезический
1.1.59	499706.55	1329732.98	Геодезический
1.1.60	499632.14	1329702.1	Геодезический

1.1.61	499571.77	1329710.52	Геодезический
1.1.62	499518.42	1329703.5	Геодезический
1.1.63	499472.09	1329697.88	Геодезический
1.1.64	499444.01	1329688.05	Геодезический
1.1.65	499385.05	1329651.55	Геодезический
1.1.66	499313.45	1329622.07	Геодезический
1.1.67	499272.73	1329629.09	Геодезический
1.1.68	499267.12	1329671.21	Геодезический
1.1.69	499312.04	1329681.03	Геодезический
1.1.70	499283.97	1329775.1	Геодезический
1.1.71	499362.59	1329818.62	Геодезический
1.1.72	499393.47	1329836.88	Геодезический
1.1.73	499375.22	1329918.3	Геодезический
1.1.74	499314.85	1329928.13	Геодезический
1.1.75	499323.28	1329991.31	Геодезический
1.1.76	499404.7	1329980.08	Геодезический
1.1.77	499445.42	1329849.51	Геодезический
1.1.78	499529.66	1329860.74	Геодезический
1.1.79	499612.49	1329842.49	Геодезический
1.1.80	499651.8	1329790.54	Геодезический
1.1.81	499705.15	1329811.6	Геодезический
1.1.82	499748.67	1330022.2	Геодезический
1.1.83	499790.79	1330054.49	Геодезический
1.1.84	499795	1329922.51	Геодезический
1.1.85	499838.52	1329940.77	Геодезический
1.1.86	499912.93	1329947.79	Геодезический
1.1.87	500001.38	1330176.63	Геодезический
1.1.88	499985.94	1330203.3	Геодезический
1.1.89	499945.22	1330199.09	Геодезический
1.1.90	499862.39	1330159.78	Геодезический
1.1.91	499880.64	1330345.1	Геодезический
1.1.92	499907.32	1330378.8	Геодезический
1.1.93	499945.22	1330360.55	Геодезический
1.1.94	499994.36	1330319.83	Геодезический
1.1.95	500065.96	1330272.1	Геодезический
1.1.96	500071.58	1330185.05	Геодезический
1.1.97	500143.18	1330169.61	Геодезический
1.1.98	500186.7	1330133.11	Геодезический
1.1.99	500218.99	1329991.31	Геодезический

1.1.100	500355.17	1330026.41	Геодезический
1.1.101	500362.2	1330105.03	Геодезический
1.1.102	500352.37	1330179.44	Геодезический
1.1.103	500235.84	1330356.34	Геодезический
1.1.104	500195.13	1330288.95	Геодезический
1.1.105	500172.66	1330280.52	Геодезический
1.1.106	500145.99	1330422.32	Геодезический
1.1.107	500234.44	1330479.88	Геодезический
1.1.108	500266.73	1330464.44	Геодезический
1.1.109	500320.08	1330419.51	Геодезический
1.1.110	500343.94	1330363.36	Геодезический
1.1.111	500411.33	1330398.45	Геодезический
1.1.112	500283.58	1330708.73	Геодезический
1.1.113	500217.59	1330677.84	Геодезический
1.1.114	500151.6	1330819.64	Геодезический
1.1.115	500022.44	1330930.55	Геодезический
1.1.116	499992.96	1330908.09	Геодезический
1.1.117	500122.12	1330784.54	Геодезический
1.1.118	500071.58	1330726.98	Геодезический
1.1.119	500016.83	1330700.3	Геодезический
1.1.120	499957.86	1330877.2	Геодезический
1.1.121	499914.34	1330858.95	Геодезический
1.1.122	499859.58	1330896.86	Геодезический
1.1.123	499748.67	1330870.18	Геодезический
1.1.124	499663.03	1330818.23	Геодезический
1.1.125	499594.24	1330773.31	Геодезический
1.1.126	499414.53	1330707.32	Геодезический
1.1.127	499427.17	1330662.4	Геодезический
1.1.128	499686.9	1330726.98	Геодезический
1.1.129	499654.61	1330696.09	Геодезический
1.1.130	499594.24	1330655.38	Геодезический
1.1.131	499522.64	1330635.72	Геодезический
1.1.132	499445.42	1330590.79	Геодезический
1.1.133	499425.76	1330632.91	Геодезический
1.1.134	499351.35	1330590.79	Геодезический
1.1.135	499275.54	1330536.04	Геодезический
1.1.136	499220.79	1330499.53	Геодезический
1.1.137	499177.27	1330439.17	Геодезический
1.1.138	499210.96	1330381.61	Геодезический

1.1.139	499195.52	1330328.25	Геодезический
1.1.140	499157.61	1330293.16	Геодезический
1.1.141	499239.04	1330169.61	Геодезический
1.1.142	499177.27	1330123.28	Геодезический
1.1.143	499100.05	1330179.44	Геодезический
1.1.144	499091.62	1330120.47	Геодезический
1.1.145	499029.85	1330033.43	Геодезический
1.1.146	498962.46	1329960.42	Геодезический
1.1.147	498923.15	1329946.38	Геодезический
1.1.148	498830.49	1329864.95	Геодезический
1.1.149	498847.34	1329758.25	Геодезический
1.1.150	498897.88	1329808.79	Геодезический
1.1.151	498896.48	1329756.85	Геодезический
1.1.152	498928.77	1329709.12	Геодезический
1.1.153	499126.72	1329929.53	Геодезический
1.1.154	499150.59	1329811.6	Геодезический
1.1.155	499168.89	1329638.04	Геодезический
1.1.156	498942.81	1329561.7	Геодезический
1.1.157	499488.94	1328779.7	Геодезический
1.1.158	499702.34	1328753.03	Геодезический
1.1.159	499776.75	1328847.09	Геодезический
1.1.160	499810.44	1328876.58	Геодезический
1.1.161	499849.76	1328900.44	Геодезический
1.1.162	499897.49	1328925.71	Геодезический
1.1.163	499953.65	1328936.95	Геодезический
1.1.164	499983.13	1328935.54	Геодезический
1.1.165	500023.84	1328932.73	Геодезический
1.1.166	500063.16	1328948.18	Геодезический
1.1.167	500124.93	1328950.98	Геодезический
1.1.168	500189.51	1328965.02	Геодезический
1.1.169	500277.96	1328974.85	Геодезический
1.1.170	500339.73	1328991.7	Геодезический
1.1.171	500390.28	1329016.97	Геодезический
1.1.172	500436.61	1329029.61	Геодезический
1.1.173	500548.92	1329047.86	Геодезический
1.1.174	500574.19	1329064.7	Геодезический
1.1.175	500628.95	1329094.19	Геодезический
1.1.176	500654.22	1329115.25	Геодезический
1.1.177	500694.93	1329127.88	Геодезический

1.1.178	500751.09	1329137.71	Геодезический
1.1.179	500791.8	1329129.28	Геодезический
1.1.180	500860.6	1329119.46	Геодезический
1.1.181	500960.28	1329140.52	Геодезический
1.1.182	500992.57	1329146.13	Геодезический
1.1.183	501033.28	1329144.73	Геодезический
1.1.184	501082.42	1329178.42	Геодезический
1.1.185	501161.04	1329199.48	Геодезический
1.1.186	501214.39	1329199.48	Геодезический
1.1.187	501300.03	1329207.91	Геодезический
1.1.188	501582.23	1329845.3	Геодезический
1.2.1	500995.38	1329526.6	Геодезический
1.2.2	500989.76	1329572.93	Геодезический
1.2.3	500963.09	1329558.89	Геодезический
1.2.4	500951.85	1329598.2	Геодезический
1.2.5	500958.87	1329624.88	Геодезический
1.2.6	500926.58	1329626.28	Геодезический
1.2.7	500908.33	1329591.18	Геодезический
1.2.8	500881.66	1329589.78	Геодезический
1.2.9	500863.41	1329564.51	Геодезический
1.2.10	500846.56	1329535.03	Геодезический
1.2.11	500822.69	1329532.22	Геодезический
1.2.12	500804.44	1329535.03	Геодезический
1.2.13	500808.65	1329445.17	Геодезический
1.2.14	500835.33	1329431.13	Геодезический
1.2.15	500839.54	1329456.41	Геодезический
1.2.16	500856.39	1329467.64	Геодезический
1.2.17	500867.62	1329502.74	Геодезический
1.2.18	500884.47	1329508.35	Геодезический
1.2.19	500902.72	1329488.7	Геодезический
1.2.20	500908.33	1329460.62	Геодезический
1.2.21	500877.44	1329447.98	Геодезический
1.2.22	500876.04	1329426.92	Геодезический
1.2.23	500897.1	1329411.48	Геодезический
1.2.24	500878.85	1329387.61	Геодезический
1.2.25	500892.89	1329374.98	Геодезический
1.2.26	500923.78	1329384.8	Геодезический
1.2.27	500954.66	1329410.08	Геодезический
1.2.28	500977.12	1329447.98	Геодезический

1.2.29	500995.38	1329526.6	Геодезический
1.3.1	500106.68	1330503.75	Геодезический
1.3.2	500081.41	1330554.29	Геодезический
1.3.3	499525.44	1330360.54	Геодезический
1.3.4	499536.68	1330315.62	Геодезический
1.3.5	500106.68	1330503.75	Геодезический
1.4.1	501280.38	1329143.33	Геодезический
1.4.2	501109.1	1329081.55	Геодезический
1.4.3	500961.68	1329040.84	Геодезический
1.4.4	500711.78	1328987.49	Геодезический
1.4.5	500581.21	1328963.62	Геодезический
1.4.6	500484.34	1328950.98	Геодезический
1.4.7	500277.96	1328918.69	Геодезический
1.4.8	500154.41	1328869.55	Геодезический
1.4.9	500005.59	1328814.8	Геодезический
1.4.10	499914.34	1328782.51	Геодезический
1.4.11	499810.45	1328722.14	Геодезический
1.4.12	499891.87	1328702.49	Геодезический
1.4.13	499959.26	1328768.47	Геодезический
1.4.14	499997.17	1328741.79	Геодезический
1.4.15	499971.9	1328626.67	Геодезический
1.4.16	499873.62	1328632.29	Геодезический
1.4.17	499844.14	1328583.15	Геодезический
1.4.18	500732.84	1328124.06	Геодезический
1.4.19	500817.07	1328093.17	Геодезический
1.4.20	500902.72	1328117.04	Геодезический
1.4.21	501100.67	1328670.2	Геодезический
1.4.22	500221.8	1328462.41	Геодезический
1.4.23	500124.93	1328449.77	Геодезический
1.4.24	500133.35	1328541.03	Геодезический
1.4.25	500286.38	1328569.11	Геодезический
1.4.26	500540.5	1328633.69	Геодезический
1.4.27	501144.19	1328800.76	Геодезический
1.4.28	501280.38	1329143.33	Геодезический
1.5.1	501827.92	1330148.55	Геодезический
1.5.2	501818.09	1330161.19	Геодезический
1.5.3	501775.97	1330155.57	Геодезический
1.5.4	501756.32	1330141.53	Геодезический
1.5.5	501725.43	1330123.28	Геодезический

1.5.6	501695.95	1330121.88	Геодезический
1.5.7	501669.27	1330126.09	Геодезический
1.5.8	501641.19	1330086.78	Геодезический
1.5.9	501660.85	1330044.66	Геодезический
1.5.10	501695.95	1329999.73	Геодезический
1.5.11	501733.85	1329988.5	Геодезический
1.5.12	501771.76	1330002.54	Геодезический
1.5.13	501791.41	1330030.62	Геодезический
1.5.14	501818.09	1330044.66	Геодезический
1.5.15	501827.92	1330079.76	Геодезический
1.5.16	501827.92	1330148.55	Геодезический
1.6.1	501731.05	1330905.28	Геодезический
1.6.2	501729.64	1330923.53	Геодезический
1.6.3	501717	1331004.96	Геодезический
1.6.4	501262.13	1330871.58	Геодезический
1.6.5	501285.99	1330825.25	Геодезический
1.6.6	501316.88	1330825.25	Геодезический
1.6.7	501339.34	1330807	Геодезический
1.6.8	501368.83	1330791.56	Геодезический
1.6.9	501380.06	1330769.1	Геодезический
1.6.10	501406.73	1330736.81	Геодезический
1.6.11	501430.6	1330711.53	Геодезический
1.6.12	501444.64	1330741.02	Геодезический
1.6.13	501464.3	1330771.9	Геодезический
1.6.14	501489.57	1330762.08	Геодезический
1.6.15	501507.82	1330732.59	Геодезический
1.6.16	501521.86	1330717.15	Геодезический
1.6.17	501538.7	1330731.19	Геодезический
1.6.18	501562.57	1330755.06	Геодезический
1.6.19	501570.99	1330799.98	Геодезический
1.6.20	501580.82	1330832.27	Геодезический
1.6.21	501604.69	1330836.49	Геодезический
1.6.22	501632.77	1330836.49	Геодезический
1.6.23	501624.35	1330880.01	Геодезический
1.6.24	501611.71	1330901.07	Геодезический
1.6.25	501614.52	1330934.76	Геодезический
1.6.26	501645.4	1330951.61	Геодезический
1.6.27	501655.23	1330908.09	Геодезический
1.6.28	501679.1	1330870.18	Геодезический

1.6.29	501711.39	1330880.01	Геодезический
1.6.30	501731.05	1330905.28	Геодезический
1.7.1	498222.58	1331188.88	Геодезический
1.7.2	498208.54	1331215.55	Геодезический
1.7.3	498152.38	1331212.74	Геодезический
1.7.4	498127.11	1331198.7	Геодезический
1.7.5	498094.82	1331216.96	Геодезический
1.7.6	498055.51	1331238.01	Геодезический
1.7.7	498007.78	1331259.07	Геодезический
1.7.8	497960.04	1331261.88	Геодезический
1.7.9	497917.92	1331240.82	Геодезический
1.7.10	497901.08	1331214.15	Геодезический
1.7.11	497930.56	1331170.63	Геодезический
1.7.12	497936.18	1331117.28	Геодезический
1.7.13	497948.81	1331063.93	Геодезический
1.7.14	497972.68	1331034.44	Геодезический
1.7.15	498004.97	1331026.02	Геодезический
1.7.16	498054.11	1331024.62	Геодезический
1.7.17	498124.31	1331010.58	Геодезический
1.7.18	498177.66	1331017.6	Геодезический
1.7.19	498207.14	1331048.48	Геодезический
1.7.20	498194.5	1331087.79	Геодезический
1.7.21	498170.63	1331106.04	Геодезический
1.7.22	498191.69	1331138.33	Геодезический
1.7.23	498205.02	1331162.15	Геодезический
1.7.24	498222.58	1331188.88	Геодезический
1.8.1	501211.59	1329749.83	Геодезический
1.8.2	501197.55	1329880.4	Геодезический
1.8.3	501116.12	1329862.15	Геодезический
1.8.4	501085.23	1329849.51	Геодезический
1.8.5	501047.32	1329843.89	Геодезический
1.8.6	501010.82	1329841.09	Геодезический
1.8.7	500964.49	1329813.01	Геодезический
1.8.8	500967.3	1329784.93	Геодезический
1.8.9	500977.12	1329762.47	Геодезический
1.8.10	500958.87	1329737.19	Геодезический
1.8.11	500922.37	1329735.79	Геодезический
1.8.12	500857.79	1329731.58	Геодезический
1.8.13	500839.54	1329731.58	Геодезический

1.8.14	500732.84	1329605.22	Геодезический
1.8.15	500881.66	1329657.17	Геодезический
1.8.16	500992.57	1329679.63	Геодезический
1.8.17	501061.36	1329700.69	Геодезический
1.8.18	501211.59	1329749.83	Геодезический

Приложение 12
к изменениям, которые вносятся
в приказ Министерства природных
ресурсов, лесного хозяйства и экологии
Пермского края от 09 января 2017 г.
№ СЭД-30-01-02-2369 «Об утверждении
положения об особо охраняемых
природных территориях регионального
значения Очерского городского округа
Пермского края»

Приложение 3
к Положению о ботаническом
природном резервате «Павловский»

План (чертеж, схема) границ зоны с особыми условиями использования
территорий



Масштаб: 1: 70000

Приложение 13
к изменениям, которые вносятся
в приказ Министерства природных
ресурсов, лесного хозяйства и экологии
Пермского края от 09 января 2017 г.
№ СЭД-30-01-02-2369 «Об утверждении
положения об особо охраняемых
природных территориях регионального
значения Очерского городского округа
Пермского края»

Приложение 2
к Положению о ботаническом
природном резервате «Соломатка»

Графическое описание местоположения границ ботанического природного
резервата «Соломатка»

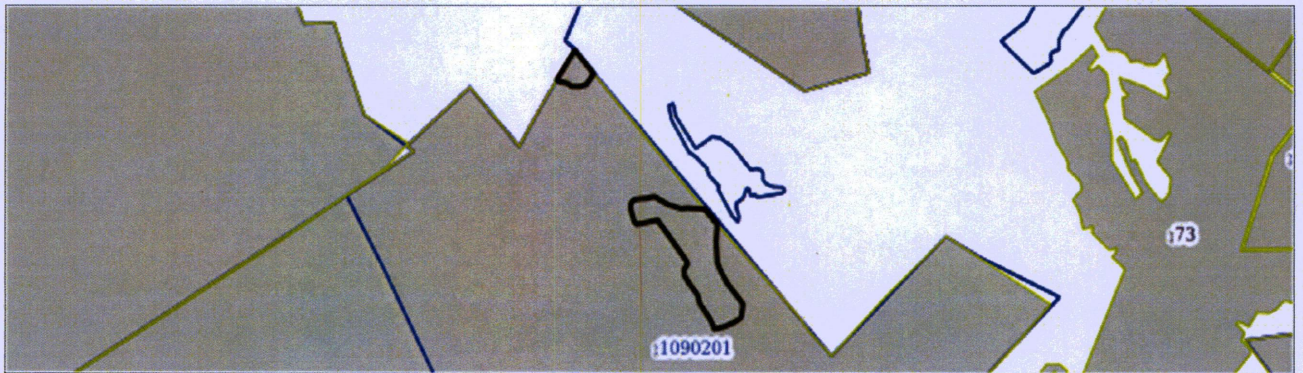
Реестровый (учетный) номер:		59:31-6.193	
Система координат: МСК 59			
Сведения о характерных точках границ:			
Обозначение характерных точек	Координаты		Метод определения координат и средняя Квадратическая погрешность положения характерной точки (Mt), м
	X	Y	
1.1.1	518416.98	1321503.7	Геодезический
1.1.2	518413.6	1321511.02	Геодезический
1.1.3	518395.59	1321543.66	Геодезический
1.1.4	518378.71	1321575.73	Геодезический
1.1.5	518367.46	1321601.05	Геодезический
1.1.6	518356.2	1321644.95	Геодезический
1.1.7	518347.76	1321674.21	Геодезический
1.1.8	518351.14	1321712.47	Геодезический
1.1.9	518347.2	1321803.63	Геодезический
1.1.10	518346.07	1321829.51	Геодезический
1.1.11	518256.04	1321912.23	Геодезический
1.1.12	518152.5	1321905.48	Геодезический
1.1.13	518029.83	1321912.79	Геодезический
1.1.14	517973.56	1321942.06	Геодезический
1.1.15	517908.85	1321982.01	Геодезический
1.1.16	517790.11	1322083.3	Геодезический
1.1.17	517758.04	1322079.92	Геодезический
1.1.18	517716.4	1322073.73	Геодезический
1.1.19	517698.39	1322054.6	Геодезический
1.1.20	517678.7	1322018.02	Геодезический
1.1.21	517657.88	1321965.13	Геодезический

1.1.22	517643.81	1321895.35	Геодезический
1.1.23	517702.33	1321866.65	Геодезический
1.1.24	517753.54	1321828.39	Геодезический
1.1.25	517777.73	1321808.7	Геодезический
1.1.26	517809.25	1321792.94	Геодезический
1.1.27	517830.63	1321789.56	Геодезический
1.1.28	517846.95	1321780.56	Геодезический
1.1.29	517920.66	1321721.47	Геодезический
1.1.30	517954.99	1321699.53	Геодезический
1.1.31	517991.57	1321696.72	Геодезический
1.1.32	518023.64	1321718.66	Геодезический
1.1.33	518047.27	1321707.97	Геодезический
1.1.34	518280.8	1321521.71	Геодезический
1.1.35	518265.61	1321446.87	Геодезический
1.1.36	518258.29	1321399.6	Геодезический
1.1.37	518255.48	1321386.66	Геодезический
1.1.38	518272.36	1321366.97	Геодезический
1.1.39	518296.55	1321360.77	Геодезический
1.1.40	518321.88	1321351.77	Геодезический
1.1.41	518351.7	1321345.02	Геодезический
1.1.42	518382.09	1321347.83	Геодезический
1.1.43	518400.09	1321365.84	Геодезический
1.1.44	518406.28	1321408.61	Геодезический
1.1.45	518409.66	1321457.56	Геодезический
1.1.46	518415.85	1321484.01	Геодезический
1.1.47	518416.98	1321503.7	Геодезический
1.2.1	519276.26	1320976.15	Геодезический
1.2.2	519137.53	1321101.09	Геодезический
1.2.3	519099.26	1321070.7	Геодезический
1.2.4	519075.07	1321054.38	Геодезический
1.2.5	519062.13	1321007.11	Геодезический
1.2.6	519063.81	1320954.78	Геодезический
1.2.7	519080.69	1320927.21	Геодезический
1.2.8	519090.26	1320874.87	Геодезический
1.2.9	519100.39	1320855.74	Геодезический
1.2.10	519276.26	1320976.15	Геодезический

Приложение 14
к изменениям, которые вносятся
в приказ Министерства природных
ресурсов, лесного хозяйства и экологии
Пермского края от 09 января 2017 г.
№ СЭД-30-01-02-2369 «Об утверждении
положения об особо охраняемых
природных территориях регионального
значения Очерского городского округа
Пермского края»

Приложение 3
к Положению о ботаническом
природном резервате «Соломатка»

План (чертеж, схема) границ зоны с особыми условиями использования
территорий



Масштаб: 1: 30000

Приложение 15
к изменениям, которые вносятся
в приказ Министерства природных
ресурсов, лесного хозяйства и экологии
Пермского края от 09 января 2017 г.
№ СЭД-30-01-02-2369 «Об утверждении
положения об особо охраняемых
природных территориях регионального
значения Очерского городского округа
Пермского края»

Приложение 2
к Положению о ботаническом
природном резервате «Спешковский»

Графическое описание местоположения границ ботанического природного
резервата «Спешковский»

Реестровый (учетный) номер:		59:31-6.253	
Система координат: МСК 59			
Сведения о характерных точках границ:			
Обозначение характерных точек	Координаты		Метод определения координат и средняя Квадратическая погрешность положения характерной точки (Mt), м
	X	Y	
1.1.1	509554.58	1313471.79	Геодезический
1.1.2	509519.18	1313514.43	Геодезический
1.1.3	509479.77	1313544.2	Геодезический
1.1.4	509452.41	1313571.55	Геодезический
1.1.5	509404.14	1313608.56	Геодезический
1.1.6	509367.14	1313631.89	Геодезический
1.1.7	509322.09	1313668.89	Геодезический
1.1.8	509287.49	1313697.85	Геодезический
1.1.9	509248.07	1313737.27	Геодезический
1.1.10	509219.92	1313777.5	Геодезический
1.1.11	509197.39	1313746.12	Геодезический
1.1.12	509182.11	1313727.62	Геодезический
1.1.13	509154.75	1313700.27	Геодезический
1.1.14	509136.25	1313687.4	Геодезический
1.1.15	509110.51	1313674.52	Геодезический
1.1.16	509082.35	1313666.48	Геодезический
1.1.17	509053.39	1313664.07	Геодезический
1.1.18	509031.67	1313647.98	Геодезический
1.1.19	509026.84	1313635.91	Геодезический
1.1.20	509045.34	1313604.53	Геодезический
1.1.21	509071.89	1313574.77	Геодезический

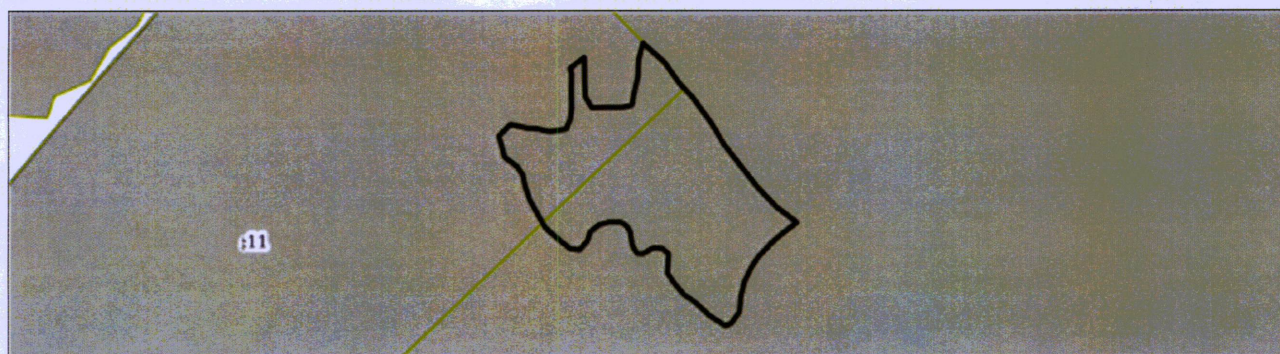
1.1.22	509085.57	1313553.05	Геодезический
1.1.23	509108.9	1313532.13	Геодезический
1.1.24	509125.79	1313520.87	Геодезический
1.1.25	509161.19	1313523.28	Геодезический
1.1.26	509171.65	1313509.6	Геодезический
1.1.27	509172.45	1313492.71	Геодезический
1.1.28	509161.19	1313471.79	Геодезический
1.1.29	509161.99	1313460.53	Геодезический
1.1.30	509177.28	1313450.88	Геодезический
1.1.31	509203.02	1313446.85	Геодезический
1.1.32	509213.48	1313439.61	Геодезический
1.1.33	509220.72	1313428.35	Геодезический
1.1.34	509220.72	1313405.02	Геодезический
1.1.35	509215.09	1313384.91	Геодезический
1.1.36	509202.22	1313368.01	Геодезический
1.1.37	509184.52	1313361.58	Геодезический
1.1.38	509168.43	1313346.29	Геодезический
1.1.39	509170.84	1313327.79	Геодезический
1.1.40	509187.74	1313305.26	Геодезический
1.1.41	509209.46	1313278.72	Геодезический
1.1.42	509260.14	1313248.15	Геодезический
1.1.43	509284.28	1313239.3	Геодезический
1.1.44	509308.41	1313233.66	Геодезический
1.1.45	509324.5	1313222.4	Геодезический
1.1.46	509342.2	1313197.46	Геодезический
1.1.47	509381.62	1313186.2	Геодезический
1.1.48	509403.34	1313209.53	Геодезический
1.1.49	509396.1	1313240.91	Геодезический
1.1.50	509394.49	1313264.24	Геодезический
1.1.51	509389.66	1313286.76	Геодезический
1.1.52	509394.49	1313319.74	Геодезический
1.1.53	509412.19	1313327.79	Геодезический
1.1.54	509433.91	1313330.2	Геодезический
1.1.55	509466.89	1313329.4	Геодезический
1.1.56	509497.46	1313330.2	Геодезический
1.1.57	509507.12	1313326.99	Геодезический
1.1.58	509528.04	1313355.95	Геодезический
1.1.59	509484.59	1313356.75	Геодезический
1.1.60	509453.22	1313358.36	Геодезический

1.1.61	509433.91	1313371.23	Геодезический
1.1.62	509434.71	1313405.02	Геодезический
1.1.63	509434.71	1313429.96	Геодезический
1.1.64	509438.74	1313450.07	Геодезический
1.1.65	509465.28	1313455.7	Геодезический
1.1.66	509491.83	1313462.14	Геодезический
1.1.67	509523.21	1313463.75	Геодезический
1.1.68	509554.58	1313471.79	Геодезический

Приложение 16
к изменениям, которые вносятся
в приказ Министерства природных
ресурсов, лесного хозяйства и экологии
Пермского края от 09 января 2017 г.
№ СЭД-30-01-02-2369 «Об утверждении
положения об особо охраняемых
природных территориях регионального
значения Очерского городского округа
Пермского края»

Приложение 3
к Положению о ботаническом
природном резервате «Спешковский»

План (чертеж, схема) границ зоны с особыми условиями использования
территорий



Масштаб: 1: 9000

Приложение 17
к изменениям, которые вносятся
в приказ Министерства природных
ресурсов, лесного хозяйства и экологии
Пермского края от 09 января 2017 г.
№ СЭД-30-01-02-2369 «Об утверждении
положения об особо охраняемых
природных территориях регионального
значения Очерского городского округа
Пермского края»

Приложение 2
к Положению о ландшафтном
памятнике природы «Торсуновское
озеро»

Графическое описание местоположения границ ландшафтного памятника
природы «Торсуновское озеро»

Реестровый (учетный) номер:		59:31-6.306	
Система координат: МСК 59			
Сведения о характерных точках границ:			
Обозначение характерных точек	Координаты		Метод определения координат и средняя Квадратическая погрешность положения характерной точки (M _t), м
	X	Y	
1.1.1	504386.51	1326767.51	Геодезический
1.1.2	504376.47	1326803.36	Геодезический
1.1.3	504354.97	1326846.37	Геодезический
1.1.4	504343.5	1326925.23	Геодезический
1.1.5	504340.63	1326963.95	Геодезический
1.1.6	504336.33	1326984.01	Геодезический
1.1.7	504319.12	1327009.83	Геодезический
1.1.8	504321.99	1327041.37	Геодезический
1.1.9	504316.25	1327060.01	Геодезический
1.1.10	504287.58	1327080.09	Геодезический
1.1.11	504267.5	1327115.93	Геодезический
1.1.12	504257.47	1327147.48	Геодезический
1.1.13	504278.97	1327203.39	Геодезический
1.1.14	504286.14	1327255.01	Геодезический
1.1.15	504246	1327290.86	Геодезический
1.1.16	504201.55	1327289.42	Геодезический
1.1.17	504102.61	1327296.59	Геодезический
1.1.18	504073.94	1327292.29	Геодезический
1.1.19	504038.09	1327280.82	Геодезический
1.1.20	503983.61	1327287.99	Геодезический

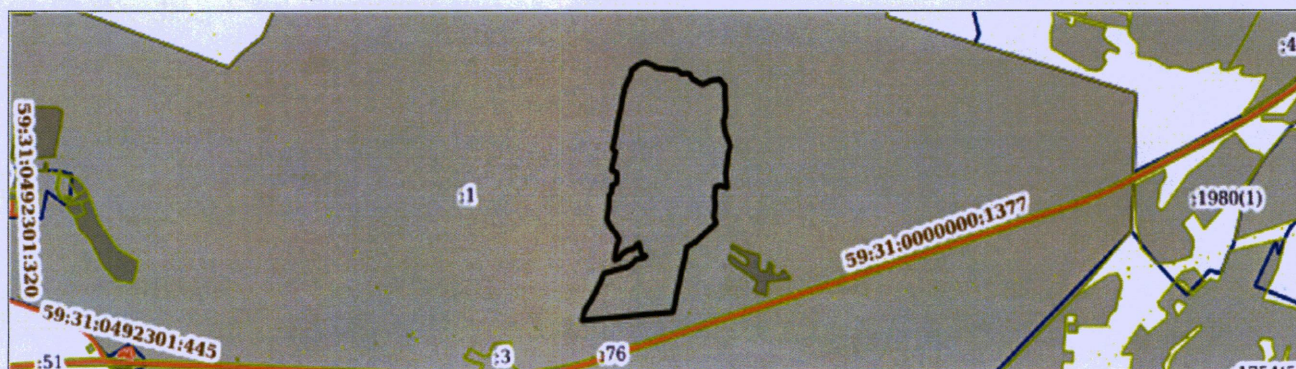
1.1.21	503923.39	1327312.37	Геодезический
1.1.22	503890.41	1327326.7	Геодезический
1.1.23	503848.83	1327313.79	Геодезический
1.1.24	503724.08	1327296.59	Геодезический
1.1.25	503638.05	1327305.2	Геодезический
1.1.26	503652.39	1327257.88	Геодезический
1.1.27	503641.6	1327229.18	Геодезический
1.1.28	503628.02	1327226.34	Геодезический
1.1.29	503582.13	1327220.6	Геодезический
1.1.30	503533.38	1327226.34	Геодезический
1.1.31	503464.56	1327217.73	Геодезический
1.1.32	503427.28	1327233.5	Геодезический
1.1.33	503375.66	1327168.98	Геодезический
1.1.34	503344.12	1327133.14	Геодезический
1.1.35	503314.01	1327097.29	Геодезический
1.1.36	503286.77	1327044.24	Геодезический
1.1.37	502898.2	1326953.91	Геодезический
1.1.38	502846.58	1326358.87	Геодезический
1.1.39	502912.54	1326378.94	Геодезический
1.1.40	502978.49	1326427.69	Геодезический
1.1.41	503045.88	1326464.97	Геодезический
1.1.42	503129.04	1326505.12	Геодезический
1.1.43	503151.99	1326591.15	Геодезический
1.1.44	503162.02	1326647.07	Геодезический
1.1.45	503186.4	1326688.65	Геодезический
1.1.46	503209.34	1326707.29	Геодезический
1.1.47	503219.38	1326751.74	Геодезический
1.1.48	503232.28	1326777.54	Геодезический
1.1.49	503236.58	1326754.61	Геодезический
1.1.50	503266.69	1326740.26	Геодезический
1.1.51	503308.27	1326733.1	Геодезический
1.1.52	503295.37	1326711.59	Геодезический
1.1.53	503273.86	1326695.82	Геодезический
1.1.54	503269.56	1326661.41	Геодезический
1.1.55	503255.22	1326635.6	Геодезический
1.1.56	503238.02	1326615.52	Геодезический
1.1.57	503217.94	1326598.32	Геодезический
1.1.58	503207.91	1326572.51	Геодезический
1.1.59	503248.05	1326576.81	Геодезический

1.1.60	503278.16	1326582.54	Геодезический
1.1.61	503315.44	1326596.88	Геодезический
1.1.62	503335.52	1326601.19	Геодезический
1.1.63	503377.1	1326571.08	Геодезический
1.1.64	503415.81	1326539.53	Геодезический
1.1.65	503450.22	1326522.33	Геодезический
1.1.66	503517.61	1326533.79	Геодезический
1.1.67	503592.17	1326536.66	Геодезический
1.1.68	503612.24	1326552.44	Геодезический
1.1.69	503652.39	1326556.74	Геодезический
1.1.70	503668.16	1326586.85	Геодезический
1.1.71	503724.08	1326588.28	Геодезический
1.1.72	503744.16	1326552.44	Геодезический
1.1.73	503853.13	1326578.24	Геодезический
1.1.74	503871.77	1326559.6	Геодезический
1.1.75	504241.69	1326639.9	Геодезический
1.1.76	504293.31	1326670.01	Геодезический
1.1.77	504340.63	1326685.78	Геодезический
1.1.78	504372.17	1326728.79	Геодезический
1.1.79	504386.51	1326767.51	Геодезический

Приложение 18
к изменениям, которые вносятся
в приказ Министерства природных
ресурсов, лесного хозяйства и экологии
Пермского края от 09 января 2017 г.
№ СЭД-30-01-02-2369 «Об утверждении
положения об особо охраняемых
природных территориях регионального
значения Очерского городского округа
Пермского края»

Приложение 3
к Положению о ландшафтном
памятнике природы «Торсуновское
озеро»

План (чертеж, схема) границ зоны с особыми условиями использования
территорий



Масштаб: 1: 30000

Приложение 19
к изменениям, которые вносятся
в приказ Министерства природных
ресурсов, лесного хозяйства и экологии
Пермского края от 09 января 2017 г.
№ СЭД-30-01-02-2369 «Об утверждении
положения об особо охраняемых
природных территориях регионального
значения Очерского городского округа
Пермского края»

Приложение 2
к Положению о ботаническом
природном резервате «Парковый»

Графическое описание местоположения границ ботанического природного
резервата «Парковый»

Реестровый (учетный) номер:		59:31-6.316	
Система координат: МСК 59			
Сведения о характерных точках границ:			
Обозначение характерных точек	Координаты		Метод определения координат и средняя Квадратическая погрешность положения характерной точки (Mt), м
	X	Y	
1.1.1	505286	1321641.31	Геодезический
1.1.2	505229.43	1321660.16	Геодезический
1.1.3	505190.54	1321646.02	Геодезический
1.1.4	505169.32	1321628.34	Геодезический
1.1.5	505138.68	1321618.91	Геодезический
1.1.6	505109.21	1321609.49	Геодезический
1.1.7	505090.36	1321611.84	Геодезический
1.1.8	505073.86	1321604.77	Геодезический
1.1.9	505047.93	1321590.63	Геодезический
1.1.10	505013.75	1321563.52	Геодезический
1.1.11	504971.32	1321564.7	Геодезический
1.1.12	504941.85	1321548.2	Геодезический
1.1.13	504915.92	1321496.34	Геодезический
1.1.14	504871.14	1321476.3	Геодезический
1.1.15	504852.28	1321464.52	Геодезический
1.1.16	504846.39	1321406.77	Геодезический
1.1.17	504852.28	1321371.41	Геодезический
1.1.18	504822.82	1321352.55	Геодезический
1.1.19	504794.53	1321340.77	Геодезический
1.1.20	504757.99	1321312.48	Геодезический
1.1.21	504747.39	1321240.59	Геодезический

1.1.22	504790.99	1321209.94	Геодезический
1.1.23	504834.6	1321184.01	Геодезический
1.1.24	504868.78	1321180.48	Геодезический
1.1.25	504867.6	1321221.73	Геодезический
1.1.26	504852.28	1321240.59	Геодезический
1.1.27	504841.67	1321260.62	Геодезический
1.1.28	504860.53	1321280.66	Геодезический
1.1.29	504853.46	1321294.8	Геодезический
1.1.30	504853.46	1321327.8	Геодезический
1.1.31	504886.46	1321325.44	Геодезический
1.1.32	504915.92	1321341.94	Геодезический
1.1.33	504927.71	1321363.16	Геодезический
1.1.34	504952.46	1321372.59	Геодезический
1.1.35	504983.1	1321391.45	Геодезический
1.1.36	505012.57	1321400.87	Геодезический
1.1.37	505032.61	1321394.98	Геодезический
1.1.38	505036.14	1321344.3	Геодезический
1.1.39	505037.32	1321314.84	Геодезический
1.1.40	505020.82	1321265.34	Геодезический
1.1.41	505031.43	1321234.69	Геодезический
1.1.42	505072.68	1321211.12	Геодезический
1.1.43	505103.32	1321227.62	Геодезический
1.1.44	505126.89	1321260.62	Геодезический
1.1.45	505154	1321262.98	Геодезический
1.1.46	505199.97	1321304.23	Геодезический
1.1.47	505218.82	1321334.87	Геодезический
1.1.48	505261.25	1321341.94	Геодезический
1.1.49	505282.47	1321371.41	Геодезический
1.1.50	505268.32	1321402.05	Геодезический
1.1.51	505245.93	1321449.2	Геодезический
1.1.52	505234.14	1321473.95	Геодезический
1.1.53	505205.86	1321495.16	Геодезический
1.1.54	505184.64	1321511.66	Геодезический
1.1.55	505197.61	1321570.59	Геодезический
1.1.56	505230.61	1321594.16	Геодезический
1.1.57	505254.18	1321615.38	Геодезический
1.1.58	505286	1321641.31	Геодезический
1.2.1	505545.43	1321550.62	Геодезический
1.2.2	505495.02	1321592.93	Геодезический

1.2.3	505480.62	1321592.93	Геодезический
1.2.4	505467.12	1321574.93	Геодезический
1.2.5	505467.12	1321559.62	Геодезический
1.2.6	505448.21	1321530.82	Геодезический
1.2.7	505424.81	1321521.82	Геодезический
1.2.8	505411.31	1321521.82	Геодезический
1.2.9	505390.6	1321517.32	Геодезический
1.2.10	505370.8	1321511.91	Геодезический
1.2.11	505367.2	1321494.81	Геодезический
1.2.12	505378	1321465.1	Геодезический
1.2.13	505401.4	1321433.6	Геодезический
1.2.14	505423.91	1321430.9	Геодезический
1.2.15	505486.02	1321479.51	Геодезический
1.2.16	505545.43	1321550.62	Геодезический
1.3.1	505203.5	1320894.08	Геодезический
1.3.2	505197.61	1320946.53	Геодезический
1.3.3	505191.13	1320964.8	Геодезический
1.3.4	505171.68	1320973.05	Геодезический
1.3.5	505150.46	1320956.55	Геодезический
1.3.6	505126.89	1320931.21	Геодезический
1.3.7	505116.87	1320896.44	Геодезический
1.3.8	505102.14	1320864.61	Геодезический
1.3.9	505081.52	1320845.76	Геодезический
1.3.10	505059.71	1320830.44	Геодезический
1.3.11	505042.03	1320821.01	Геодезический
1.3.12	505010.21	1320798.02	Геодезический
1.3.13	504999.01	1320780.35	Геодезический
1.3.14	504987.23	1320745.58	Геодезический
1.3.15	505001.96	1320732.02	Геодезический
1.3.16	505020.23	1320727.31	Геодезический
1.3.17	505037.32	1320715.52	Геодезический
1.3.18	505067.37	1320733.2	Геодезический
1.3.19	505203.5	1320894.08	Геодезический

Приложение 20
к изменениям, которые вносятся
в приказ Министерства природных
ресурсов, лесного хозяйства и экологии
Пермского края от 09 января 2017 г.
№ СЭД-30-01-02-2369 «Об утверждении
положения об особо охраняемых
природных территориях регионального
значения Очерского городского округа
Пермского края»

Приложение 3
к Положению о ботаническом
природном резервате «Парковый»

План (чертеж, схема) границ зоны с особыми условиями использования
территорий



Масштаб: 1: 20000