



**МИНИСТЕРСТВО ПРИРОДНЫХ РЕСУРСОВ,
ЛЕСНОГО ХОЗЯЙСТВА И ЭКОЛОГИИ
ПЕРМСКОГО КРАЯ**

П Р И К А З

21.12.2023

№ 30-01-02-1619

**О внесении изменений в приказ¹
Министерства природных ресурсов,
лесного хозяйства и экологии
Пермского края от 13 февраля 2017 г.
№ СЭД-30-01-02-187 «Об утверждении
положений об особо охраняемых
природных территориях
регионального значения Уинского
муниципального округа Пермского
края»**

В целях приведения в соответствие с постановлением Правительства Пермского края от 28 марта 2008 г. № 64-п «Об особо охраняемых природных территориях регионального значения»

ПРИКАЗЫВАЮ:

1. Утвердить прилагаемые изменения, которые вносятся в приказ Министерства природных ресурсов, лесного хозяйства и экологии Пермского края от 13 февраля 2017 г. № СЭД-30-01-02-187 «Об утверждении положений об особо охраняемых природных территориях регионального значения Уинского муниципального округа Пермского края» (в редакции приказа Министерства природных ресурсов, лесного хозяйства и экологии Пермского края от 09 сентября 2019 г. № СЭД-30-01-02-1207).

2. Организационно-аналитическому отделу управления правового и организационно-аналитического обеспечения Министерства природных ресурсов, лесного хозяйства и экологии Пермского края организовать размещение настоящего приказа на официальном сайте в информационно-телекоммуникационной сети «Интернет» (www.priroda.permkrai.ru), опубликование в Бюллетене законов Пермского края, правовых актов губернатора Пермского края, Правительства Пермского края, исполнительных органов государственной власти

Пермского края, на «Официальном интернет-портале правовой информации» (www.pravo.gov.ru).

3. Настоящий приказ вступает в силу через 10 дней после дня его официального опубликования.

И.о министра природных ресурсов,
лесного хозяйства и экологии
Пермского края



О.Н. Солонцов

УТВЕРЖДЕНЫ
приказом Министерства
природных ресурсов, лесного
хозяйства и экологии
Пермского края
от 21.12.2023 № 30-01-02-1619

**Изменения,
которые вносятся в приказ Министерства природных ресурсов,
лесного хозяйства и экологии Пермского края от 13 февраля 2017 г.
№ СЭД-30-01-02-187 «Об утверждении положений об особо охраняемых
природных территориях регионального значения Уинского муниципального
округа Пермского края»**

1. В пункте 2 слова «организационно-аналитического обеспечения и кадров» заменить словами «организационно-аналитического обеспечения».

2. В Положении о ландшафтном природном резервате «Белое болото»:

2.1. в пункте 1.2 слова «Пермского края, за исключением биологических охотничьих заказников» исключить;

2.2. в пункте 1.5 слова «Министерством природных ресурсов, лесного хозяйства и экологии Пермского края» заменить словами «Государственным бюджетным учреждением Пермского края «Дирекция особо охраняемых природных территорий Пермского края»»;

2.3. в пункте 4.2 слова «, за исключением биологических охотничьих заказников» исключить;

2.4. пункт 4.3 изложить в следующей редакции:

«4.3. На территории природного резервата запрещено:

проведение сплошных рубок лесных насаждений, за исключением санитарно-оздоровительных мероприятий, в том числе рубок погибших и поврежденных насаждений, а также за исключением рубок, проводимых в целях, предусмотренных частями 5, 6 статьи 21 Лесного кодекса Российской Федерации;

проезд и стоянка автотранспортных средств граждан и юридических лиц вне дорог общего пользования, дорог, предусмотренных материалами лесоустройства, проектами освоения лесов, кроме случаев, связанных с проведением мероприятий по охране природного резервата, а также мероприятий по сохранению и восстановлению природных комплексов и их компонентов, расположенных в границах природного резервата, ликвидацией последствий аварий, стихийных бедствий и иных обстоятельств, носящих чрезвычайный характер;

предоставление земельных участков для индивидуального жилищного строительства, садоводства и огородничества;

всякое строительство, за исключением строительства, реконструкции и эксплуатации линейных объектов, объектов, связанных с обеспечением охраны природного резервата, а также реконструкции и эксплуатации существующих объектов;

геологическое изучение, разведка и добыча полезных ископаемых, кроме геологического изучения углеводородного сырья, не приводящего к нарушению почвенного и растительного покрова, геологического изучения, разведки и добычи подземных вод;

промышленное рыболовство, промышленная заготовка лекарственных растений и недревесных лесных ресурсов;

мойка транспортных средств;

вывоз предметов, имеющих историко-культурную ценность;

размещение складов ядохимикатов, минеральных веществ, размещение отходов производства и потребления, размещение свалок отходов и мусора;

загрязнение почв, замусоривание территории;

взрывные работы, за исключением взрывных работ подземного характера, без выброса продуктов взрыва на поверхность при геологоразведочных работах;

выжигание растительности;

организация стоянок, установка палаток вне установленных мест;

проведение культурно-массовых, оздоровительных, просветительских мероприятий, скалолазание на геологических объектах;

нанесение надписей и знаков на валунах, обнажениях горных пород и историко-культурных объектах;

иная деятельность, приводящая к необратимым изменениям природных, историко-культурных и геолого-минералогических объектов и природных комплексов;

нахождение физических лиц, не оформивших разрешение на посещение особо охраняемых природных территорий в соответствии с порядком взимания платы и оформления разрешения на посещение особо охраняемых природных территорий регионального значения физическими лицами, не проживающими в населенных пунктах, расположенных в границах особо охраняемых природных территорий регионального значения, в случае, если посещение такой территории осуществляется на основании разрешения.»;

2.5. пункт 4.4 изложить в следующей редакции:

«4.4. На территории природного резервата разрешается:

проведение выборочных рубок лесных насаждений (при рубках спелых и перестойных лесных насаждений, при уходе за лесами, а также в целях,

предусмотренных частями 5, 6 статьи 21 Лесного кодекса Российской Федерации), санитарных рубок лесных насаждений;

любительская рыбалка в соответствии с Правилами рыболовства, установленными для Волжско-Камского рыбохозяйственного бассейна;

создание, эксплуатация и реконструкция объектов лесной и охотничьей инфраструктуры по согласованию с Министерством природных ресурсов, лесного хозяйства и экологии Пермского края;

реконструкция и эксплуатация существующих объектов, строительство линейных объектов;

создание, эксплуатация и реконструкция объектов рекреационной инфраструктуры по согласованию с правообладателями земельных участков;

геологическое изучение углеводородного сырья, не приводящее к нарушению почвенного и растительного покрова, геологическое изучение, разведка и добыча подземных вод;

посещение гражданами специально оборудованных туристических и экологических маршрутов;

научно-исследовательская работа;

реинтродукция видов растительного мира, занесенных в Красную книгу Пермского края и Красную книгу Российской Федерации;

обустройство экологических троп, смотровых площадок, мест наблюдения за объектами животного и растительного мира, существующей дорожно-тропиночной сети, установка природоохранных знаков Министерством природных ресурсов, лесного хозяйства и экологии Пермского края без формирования лесных участков;

заготовка пищевых лесных ресурсов и сбор лекарственных растений;

сенокошение;

регулируемый выпас скота;

иная деятельность, не приводящая к необратимым изменениям природных, историко-культурных и геолого-минералогических объектов и природных комплексов.»;

2.6. в наименовании приложения слово «Приложение» заменить словами «Приложение 1»;

2.7. дополнить приложением 2 согласно приложению 1 к настоящим изменениям;

2.8. дополнить приложением 3 согласно приложению 2 к настоящим изменениям.

3. В Положении об охраняемом ландшафте «Малиновый хутор»:

3.1. в пункте 1.2 слова «Пермского края, за исключением биологических охотничьих заказников» заменить словами «регионального значения»;

3.2. в пункте 1.4 слова «Министерством природных ресурсов, лесного хозяйства и экологии Пермского края» заменить словами «Государственным бюджетным учреждением Пермского края «Дирекция особо охраняемых природных территорий Пермского края»»;

3.3. пункт 4.2 изложить в следующей редакции:

«4.2. Режим особой охраны установлен постановлением Правительства Пермского края от 28 марта 2008 г. № 64-п «Об особо охраняемых природных территориях регионального значения»;

3.4. пункт 4.3 изложить в следующей редакции:

«4.3. На территории охраняемого ландшафта (вне выделенных функциональных зон) запрещено:

проведение сплошных рубок лесных насаждений, за исключением санитарно-оздоровительных мероприятий, в том числе рубок погибших и поврежденных насаждений, а также за исключением рубок, проводимых в целях, предусмотренных частями 5, 6 статьи 21 Лесного кодекса Российской Федерации;

проезд и стоянка автотранспортных средств граждан и юридических лиц вне дорог общего пользования, дорог, предусмотренных материалами лесоустройства, проектами освоения лесов, кроме случаев, связанных с проведением мероприятий по охране охраняемого ландшафта, а также мероприятий по сохранению и восстановлению природных комплексов и их компонентов, расположенных в границах охраняемого ландшафта, ликвидацией последствий аварий, стихийных бедствий и иных обстоятельств, носящих чрезвычайный характер;

геологическое изучение, разведка и добыча полезных ископаемых, за исключением углеводородного сырья и подземных вод;

промышленное рыболовство, промышленная заготовка лекарственных растений и недревесных лесных ресурсов;

мойка транспортных средств;

вывоз предметов, имеющих историко-культурную ценность;

размещение складов ядохимикатов, минеральных веществ, размещение отходов производства и потребления, размещение свалок отходов и мусора;

загрязнение почв, замусоривание территории;

взрывные работы, за исключением взрывных работ подземного характера, без выброса продуктов взрыва на поверхность при геологоразведочных работах;

выжигание растительности;

организация стоянок, установка палаток вне установленных мест;
нанесение надписей и знаков на валунах, обнажениях горных пород и историко-культурных объектах;

проведение культурно-массовых, оздоровительных, просветительских мероприятий, скалолазание на геологических объектах без согласования с Министерством природных ресурсов, лесного хозяйства и экологии Пермского края;

иная деятельность, приводящая к необратимым изменениям природных, историко-культурных и геолого-минералогических объектов и природных комплексов;

нахождение физических лиц, не оформивших разрешение на посещение особо охраняемых природных территорий в соответствии с порядком взимания платы и оформления разрешения на посещение особо охраняемых природных территорий регионального значения физическими лицами, не проживающими в населенных пунктах, расположенных в границах особо охраняемых природных территорий регионального значения, в случае, если посещение такой территории осуществляется на основании разрешения.»;

3.5. пункт 4.4 изложить в следующей редакции:

«4.4. На территориях охраняемого ландшафта (вне выделенных функциональных зон) разрешается:

проведение выборочных рубок лесных насаждений (при рубках спелых и перестойных лесных насаждений, при уходе за лесами, а также в целях, предусмотренных частями 5, 6 статьи 21 Лесного кодекса Российской Федерации), санитарных рубок лесных насаждений;

любительская рыбалка в соответствии с Правилами рыболовства, установленными для Волжско-Камского рыбохозяйственного бассейна;

создание, эксплуатация и реконструкция объектов лесной и охотничьей инфраструктуры по согласованию с Министерством природных ресурсов, лесного хозяйства и экологии Пермского края;

создание, эксплуатация и реконструкция объектов рекреационной инфраструктуры по согласованию с правообладателями земельных участков;

геологическое изучение, разведка и добыча углеводородного сырья при соблюдении следующих условий:

под работы отводятся земли, обоснованные проектной документацией, утвержденной в установленном порядке, но не более 5% от территории охраняемого ландшафта;

размещение объектов производится с учетом водоохраных зон водоемов и водотоков;

объекты оборудуются системой ливневой канализации, производится обваловка их территории с целью исключения попадания загрязнителей на окружающую территорию;

перемещение транспорта ограничено утвержденной схемой передвижения; трубопроводы, линии электропередач и другие коммуникации прокладываются в соответствии с проектной документацией, утвержденной в установленном порядке;

строительство и эксплуатация объектов осуществляются только с применением технологий, исключающих загрязнение пресных поверхностных и подземных вод;

при обустройстве месторождений реализуется система мероприятий по сохранению гидрогеологического режима постоянных и временных водотоков;

для контроля за состоянием основных компонентов природной среды (атмосферы, гидросферы, растительного и почвенного покрова и животного мира) в течение всего периода эксплуатации месторождения осуществляется комплексный экологический мониторинг;

для эксплуатации объектов возможно осуществление геологического изучения, разведки и добычи подземных вод;

посещение гражданами специально оборудованных туристических и экологических маршрутов;

проведение культурно-массовых, оздоровительных, просветительских мероприятий, скалолазание на геологических объектах по согласованию с Министерством природных ресурсов, лесного хозяйства и экологии Пермского края;

научно-исследовательская работа;

реинтродукция видов растительного мира, занесенных в Красную книгу Пермского края и Красную книгу Российской Федерации;

обустройство экологических троп, смотровых площадок, мест наблюдения за объектами животного и растительного мира, существующей дорожно-тропиночной сети, установка природоохраных знаков Министерством природных ресурсов, лесного хозяйства и экологии Пермского края без формирования лесных участков;

заготовка пищевых лесных ресурсов и сбор лекарственных растений;

иная деятельность, не приводящая к необратимым изменениям природных, историко-культурных и геолого-минералогических объектов и природных комплексов.»;

3.6. пункт 4.5 изложить в следующей редакции:

«4.5. На территории зоны особой природной ценности охраняемого ландшафта запрещено:

проведение сплошных рубок лесных насаждений, за исключением санитарно-оздоровительных мероприятий, в том числе рубок погибших и поврежденных насаждений, а также за исключением рубок, проводимых в целях, предусмотренных частями 5, 6 статьи 21 Лесного кодекса Российской Федерации;

проезд и стоянка автотранспортных средств граждан и юридических лиц вне дорог общего пользования, дорог, предусмотренных материалами лесоустройства, проектами освоения лесов, кроме случаев, связанных с проведением мероприятий по охране охраняемого ландшафта, а также мероприятий по сохранению и восстановлению природных комплексов и их компонентов, расположенных в границах охраняемого ландшафта, ликвидацией последствий аварий, стихийных бедствий и иных обстоятельств, носящих чрезвычайный характер;

геологическое изучение, разведка и добыча полезных ископаемых, кроме геологического изучения углеводородного сырья, не приводящего к нарушению почвенного и растительного покрова, геологического изучения, разведки и добычи подземных вод;

предоставление земельных участков для индивидуального жилищного строительства, садоводства и огородничества;

всякое строительство, за исключением строительства, реконструкции и эксплуатации линейных объектов, объектов, связанных с обеспечением охраны охраняемого ландшафта, а также реконструкции и эксплуатации существующих объектов;

промышленное рыболовство, промышленная заготовка лекарственных растений и недревесных лесных ресурсов;

мойка транспортных средств;

вывоз предметов, имеющих историко-культурную ценность;

размещение складов ядохимикатов, минеральных веществ, размещение отходов производства и потребления, размещение свалок отходов и мусора;

загрязнение почв, замусоривание территории;

взрывные работы, за исключением взрывных работ подземного характера, без выброса продуктов взрыва на поверхность при геологоразведочных работах;

выжигание растительности;
организация стоянок, установка палаток вне установленных мест;
нанесение надписей и знаков на валунах, обнажениях горных пород и историко-культурных объектах;
проведение культурно-массовых, оздоровительных, просветительских мероприятий, скалолазание на геологических объектах;
выпас и прогон скота;
иная деятельность, приводящая к необратимым изменениям природных, историко-культурных и геолого-минералогических объектов и природных комплексов;

нахождение физических лиц, не оформивших разрешение на посещение особо охраняемых природных территорий в соответствии с порядком взимания платы и оформления разрешения на посещение особо охраняемых природных территорий регионального значения физическими лицами, не проживающими в населенных пунктах, расположенных в границах особо охраняемых природных территорий регионального значения, в случае, если посещение такой территории осуществляется на основании разрешения.

3.7. пункт 4.6 изложить в следующей редакции:

«4.6. На территории зоны особой природной ценности охраняемого ландшафта разрешается:

проведение выборочных рубок лесных насаждений (при рубках спелых и перестойных лесных насаждений, при уходе за лесами, а также в целях, предусмотренных частями 5, 6 статьи 21 Лесного кодекса Российской Федерации), санитарных рубок лесных насаждений;

любительская рыбалка в соответствии с Правилами рыболовства, установленными для Волжско-Камского рыбохозяйственного бассейна;

реконструкция и эксплуатация существующих объектов, строительство линейных объектов;

создание, эксплуатация и реконструкция объектов лесной и охотничьей инфраструктуры по согласованию с правообладателями земельных участков;

геологическое изучение углеводородного сырья, не приводящее к нарушению почвенного и растительного покрова, геологическое изучение, разведка и добыча подземных вод;

научно-исследовательская работа;

реинтродукция видов растительного мира, занесенных в Красную книгу Пермского края и Красную книгу Российской Федерации;

обустройство экологических троп, смотровых площадок, мест наблюдения за объектами животного и растительного мира, существующей дорожно-тропиночной сети, установка природоохранных знаков Министерством природных ресурсов, лесного хозяйства и экологии Пермского края без формирования лесных участков;

посещение гражданами специально оборудованных туристических и экологических маршрутов;

заготовка пищевых лесных ресурсов и сбор лекарственных растений;

иная деятельность, не приводящая к необратимым изменениям природных, историко-культурных и геолого-минералогических объектов и природных комплексов.»;

3.8. в наименовании приложения слово «Приложение» заменить словами «Приложение 1»

3.9. дополнить приложением 2 согласно приложению 3 к настоящим изменениям;

3.10. дополнить приложением 3 согласно приложению 4 к настоящим изменениям.

4. В Положении об охраняемом ландшафте «Уинское болото»:

4.1. в пункте 1.2 слова «Пермского края, за исключением биологических охотничьих заказников» заменить словами «регионального значения»;

4.2. пункт 3.5 изложить в следующей редакции:

«3.5. Выявлен вид растительного мира, включенный в Перечень объектов животного и растительного мира, нуждающихся в особом внимании к их состоянию в природной среде (Приложение к Красной книге Пермского края): мякотница однолистная (*Malaxis monophyllos*).»;

4.3. в пункте 4.2 слова «, за исключением биологических охотничьих заказников» исключить;

4.4. пункт 4.3. изложить в следующей редакции:

«4.3. На территории охраняемого ландшафта (вне выделенных функциональных зон) запрещено:

проведение сплошных рубок лесных насаждений, за исключением санитарно-оздоровительных мероприятий, в том числе рубок погибших и поврежденных насаждений, а также за исключением рубок, проводимых в целях, предусмотренных частями 5, 6 статьи 21 Лесного кодекса Российской Федерации;

проезд и стоянка автотранспортных средств граждан и юридических лиц вне дорог общего пользования, дорог, предусмотренных материалами лесоустройства, проектами освоения лесов, кроме случаев, связанных

с проведением мероприятий по охране охраняемого ландшафта, а также мероприятий по сохранению и восстановлению природных комплексов и их компонентов, расположенных в границах охраняемого ландшафта, ликвидацией последствий аварий, стихийных бедствий и иных обстоятельств, носящих чрезвычайный характер;

геологическое изучение, разведка и добыча полезных ископаемых, за исключением углеводородного сырья и подземных вод;

промышленное рыболовство, промышленная заготовка лекарственных растений и недревесных лесных ресурсов;

мойка транспортных средств;

вывоз предметов, имеющих историко-культурную ценность;

размещение складов ядохимикатов, минеральных веществ, размещение отходов производства и потребления, размещение свалок отходов и мусора;

загрязнение почв, замусоривание территории;

взрывные работы, за исключением взрывных работ подземного характера, без выброса продуктов взрыва на поверхность при геологоразведочных работах;

выжигание растительности;

организация стоянок, установка палаток вне установленных мест;

нанесение надписей и знаков на валунах, обнажениях горных пород и историко-культурных объектах;

проведение культурно-массовых, оздоровительных, просветительских мероприятий, скалолазание на геологических объектах без согласования с Министерством природных ресурсов, лесного хозяйства и экологии Пермского края;

иная деятельность, приводящая к необратимым изменениям природных, историко-культурных и геолого-минералогических объектов и природных комплексов;

нахождение физических лиц, не оформивших разрешение на посещение особо охраняемых природных территорий в соответствии с порядком взимания платы и оформления разрешения на посещение особо охраняемых природных территорий регионального значения физическими лицами, не проживающими в населенных пунктах, расположенных в границах особо охраняемых природных территорий регионального значения, в случае, если посещение такой территории осуществляется на основании разрешения.»;

4.5. пункт 4.4 изложить в следующей редакции:

«4.4. На территории охраняемого ландшафта (вне выделенных функциональных зон) разрешается:

проведение выборочных рубок лесных насаждений (при рубках спелых и перестойных лесных насаждений, при уходе за лесами, а также в целях, предусмотренных частями 5, 6 статьи 21 Лесного кодекса Российской Федерации), санитарных рубок лесных насаждений;

любительская рыбалка в соответствии с Правилами рыболовства, установленными для Волжско-Камского рыбохозяйственного бассейна;

создание, эксплуатация и реконструкция объектов лесной и охотничьей инфраструктуры по согласованию с Министерством природных ресурсов, лесного хозяйства и экологии Пермского края;

создание, эксплуатация и реконструкция объектов рекреационной инфраструктуры по согласованию с правообладателями земельных участков;

геологическое изучение, разведка и добыча углеводородного сырья при соблюдении следующих условий:

под работы отводятся земли, обоснованные проектной документацией, утвержденной в установленном порядке, но не более 5% от территории охраняемого ландшафта;

размещение объектов производится с учетом водоохраных зон водоемов и водотоков;

объекты оборудуются системой ливневой канализации, производится обваловка их территории с целью исключения попадания загрязнителей на окружающую территорию;

перемещение транспорта ограничено утвержденной схемой передвижения;

трубопроводы, линии электропередач и другие коммуникации прокладываются в соответствии с проектной документацией, утвержденной в установленном порядке;

строительство и эксплуатация объектов осуществляются только с применением технологий, исключающих загрязнение пресных поверхностных и подземных вод;

при обустройстве месторождений реализуется система мероприятий по сохранению гидрогеологического режима постоянных и временных водотоков;

для контроля за состоянием основных компонентов природной среды (атмосферы, гидросферы, растительного и почвенного покрова и животного мира) в течение всего периода эксплуатации месторождения осуществляется комплексный экологический мониторинг;

для эксплуатации объектов возможно осуществление геологического изучения, разведки и добычи подземных вод;

посещение гражданами специально оборудованных туристических и экологических маршрутов;

проведение культурно-массовых, оздоровительных, просветительских мероприятий, скалолазание на геологических объектах по согласованию с Министерством природных ресурсов, лесного хозяйства и экологии Пермского края;

научно-исследовательская работа;

реинтродукция видов растительного мира, занесенных в Красную книгу Пермского края и Красную книгу Российской Федерации;

обустройство экологических троп, смотровых площадок, мест наблюдения за объектами животного и растительного мира, существующей дорожно-тропиночной сети, установка природоохранных знаков Министерством природных ресурсов, лесного хозяйства и экологии Пермского края без формирования лесных участков;

заготовка пищевых лесных ресурсов и сбор лекарственных растений;

иная деятельность, не приводящая к необратимым изменениям природных, историко-культурных и геолого-минералогических объектов и природных комплексов.»;

4.6. в наименование приложения слово «Приложение» заменить словами «Приложение 1»;

4.7. дополнить приложением 2 согласно приложению 5 к настоящим изменениям;

4.8. дополнить приложением 3 согласно приложению 6 к настоящим изменениям.

5. В Положении о биологическом памятнике природы «Усановский»:

5.1. в пункте 1.2 слова «Пермского края, за исключением биологических охотничьих заказников» заменить словами «регионального значения»;

5.2. пункт 3.5 изложить в следующей редакции:

«3.5. Выявлены виды растительного мира, включенные в Перечень объектов животного и растительного мира, нуждающихся в особом внимании к их состоянию в природной среде (Приложение к Красной книге Пермского края):

бубенчик лилиелистный (*Adenophora lilifolia*);

остролодочник уральский (*Oxytropis uralensis*);

лилия волосистая, саранка (*Lilium pilosiusculum*);

дремлик темно-красный (*Epipactis atrorubens*);

прострел раскрытый (*Pulsatilla patens*);

прострел желтеющий (*Pulsatilla flavescens*);

василек сибирский (*Centaurea sibirica*);
астра альпийская (*Aster alpinus*).

Охраняемый вид животного мира, занесенный в Красную книгу Российской Федерации:

филин (*Bubo bubo*). В настоящее время на территории памятника природы наличие вида не зафиксировано, имеются условия для гнездования.»;

5.3. в пункте 4.2 слова «, за исключением биологических охотничьих заказников» исключить;

5.4. пункт 4.3 изложить следующей редакции:

«4.3. На территории памятника природы запрещено:

проведение сплошных рубок лесных насаждений, за исключением санитарно-оздоровительных мероприятий, в том числе рубок погибших и поврежденных насаждений, а также за исключением рубок, проводимых в целях, предусмотренных частями 5, 6 статьи 21 Лесного кодекса Российской Федерации;

проезд и стоянка автотранспортных средств граждан и юридических лиц вне дорог общего пользования, дорог, предусмотренных материалами лесоустройства, проектами освоения лесов, кроме случаев, связанных с проведением мероприятий по охране памятника природы, а также мероприятий по сохранению и восстановлению природных комплексов и их компонентов, расположенных в границах памятника природы, ликвидацией последствий аварий, стихийных бедствий и иных обстоятельств, носящих чрезвычайный характер;

геологическое изучение, разведка и добыча полезных ископаемых, кроме геологического изучения углеводородного сырья, не приводящего к нарушению почвенного и растительного покрова, геологического изучения, разведки и добычи подземных вод;

предоставление земельных участков для индивидуального жилищного строительства, садоводства и огородничества;

всякое строительство, за исключением объектов, связанных с обеспечением охраны памятника природы, а также реконструкции и эксплуатации существующих объектов;

промышленное рыболовство, промышленная заготовка лекарственных растений и недревесных лесных ресурсов;

мойка транспортных средств;

вывоз предметов, имеющих историко-культурную ценность;

размещение складов ядохимикатов, минеральных веществ, размещение отходов производства и потребления, размещение свалок отходов и мусора;

загрязнение почв, замусоривание территории;

взрывные работы, за исключением взрывных работ подземного характера, без выброса продуктов взрыва на поверхность при геологоразведочных работах;

выжигание растительности;

организация стоянок, установка палаток вне установленных мест;

нанесение надписей и знаков на валунах, обнажениях горных пород и историко-культурных объектах;

проведение культурно-массовых, оздоровительных, просветительских мероприятий, скалолазание на геологических объектах без согласования с Министерством природных ресурсов, лесного хозяйства и экологии Пермского края;

выпас и прогон скота;

иная деятельность, приводящая к необратимым изменениям природных, историко-культурных и геолого-минералогических объектов и природных комплексов;

нахождение физических лиц, не оформивших разрешение на посещение особо охраняемых природных территорий в соответствии с порядком взимания платы и оформления разрешения на посещение особо охраняемых природных территорий регионального значения физическими лицами, не проживающими в населенных пунктах, расположенных в границах особо охраняемых природных территорий регионального значения, в случае, если посещение такой территории осуществляется на основании разрешения.»;

5.5. пункт 4.4. изложить в следующей редакции:

«4.4. На территории памятника природы разрешается:

проведение выборочных рубок лесных насаждений (при рубках спелых и перестойных лесных насаждений, при уходе за лесами, а также в целях, предусмотренных частями 5, 6 статьи 21 Лесного кодекса Российской Федерации), санитарных рубок лесных насаждений;

любительская рыбалка в соответствии с Правилами рыболовства, установленными для Волжско-Камского рыбохозяйственного бассейна;

реконструкция и эксплуатация существующих объектов;

геологическое изучение углеводородного сырья, не приводящее к нарушению почвенного и растительного покрова, геологическое изучение, разведка и добыча подземных вод;

создание, эксплуатация и реконструкция объектов лесной и охотничьей инфраструктуры по согласованию с Министерством природных ресурсов, лесного хозяйства и экологии Пермского края;

создание, эксплуатация и реконструкция объектов рекреационной инфраструктуры по согласованию с правообладателями земельных участков;

посещение гражданами специально оборудованных туристических и экологических маршрутов;

проведение культурно-массовых, оздоровительных, просветительских мероприятий, скалолазание на геологических объектах по согласованию с Министерством природных ресурсов, лесного хозяйства и экологии Пермского края;

научно-исследовательская работа;

реинтродукция видов растительного мира, занесенных в Красную книгу Пермского края и Красную книгу Российской Федерации;

обустройство экологических троп, смотровых площадок, мест наблюдения за объектами животного и растительного мира, существующей дорожно-тропиночной сети, установка природоохранных знаков Министерством природных ресурсов, лесного хозяйства и экологии Пермского края без формирования лесных участков;

заготовка пищевых лесных ресурсов и сбор лекарственных растений;

иная деятельность, не приводящая к необратимым изменениям природных, историко-культурных и геолого-минералогических объектов и природных комплексов.»;

5.6. в наименовании приложения слово «Приложение» заменить словами «Приложение 1»;

5.7. дополнить приложением 2 согласно приложению 7 к настоящим изменениям;

5.8. дополнить приложением 3 согласно приложению 8 к настоящим изменениям.

6. В Положении о ландшафтном памятнике природы «Чаечное озеро»:

6.1. в пункте 1.2 слова «Пермского края, за исключением биологических охотничьих заказников» заменить словами «регионального значения»;

6.2. в пункте 4.2 слова «, за исключением биологических охотничьих заказников» исключить;

6.3. пункт 4.3. изложить в следующей редакции:

«4.3. На территории памятника природы запрещено:

проведение сплошных рубок лесных насаждений, за исключением санитарно-оздоровительных мероприятий, в том числе рубок погибших и поврежденных насаждений, а также за исключением рубок, проводимых в целях, предусмотренных частями 5, 6 статьи 21 Лесного кодекса Российской Федерации;

проезд и стоянка автотранспортных средств граждан и юридических лиц вне дорог общего пользования, дорог, предусмотренных материалами лесоустройства, проектами освоения лесов, кроме случаев, связанных с проведением мероприятий по охране памятника природы, а также мероприятий по сохранению и восстановлению природных комплексов и их компонентов, расположенных в границах памятника природы, ликвидацией последствий аварий, стихийных бедствий и иных обстоятельств, носящих чрезвычайный характер;

геологическое изучение, разведка и добыча полезных ископаемых, кроме геологического изучения углеводородного сырья, не приводящего к нарушению почвенного и растительного покрова, геологического изучения, разведки и добычи подземных вод;

предоставление земельных участков для индивидуального жилищного строительства, садоводства и огородничества;

всякое строительство, за исключением объектов, связанных с обеспечением охраны памятника природы, а также реконструкции и эксплуатации существующих объектов;

промышленное рыболовство, промышленная заготовка лекарственных растений и недревесных лесных ресурсов;

мойка транспортных средств;

вывоз предметов, имеющих историко-культурную ценность;

размещение складов ядохимикатов, минеральных веществ, размещение отходов производства и потребления, размещение свалок отходов и мусора;

загрязнение почв, замусоривание территории;

взрывные работы, за исключением взрывных работ подземного характера, без выброса продуктов взрыва на поверхность при геологоразведочных работах;

выжигание растительности;

организация стоянок, установка палаток вне установленных мест;

нанесение надписей и знаков на валунах, обнажениях горных пород и историко-культурных объектах;

проведение культурно-массовых, оздоровительных, просветительских мероприятий, скалолазание на геологических объектах без согласования с Министерством природных ресурсов, лесного хозяйства и экологии Пермского края;

выпас и прогон скота;

иная деятельность, приводящая к необратимым изменениям природных, историко-культурных и геолого-минералогических объектов и природных комплексов;

нахождение физических лиц, не оформивших разрешение на посещение особо охраняемых природных территорий в соответствии с порядком взимания платы и оформления разрешения на посещение особо охраняемых природных территорий регионального значения физическими лицами, не проживающими в населенных пунктах, расположенных в границах особо охраняемых природных территорий регионального значения, в случае, если посещение такой территории осуществляется на основании разрешения.»;

6.4. пункт 4.4. изложить в следующей редакции:

«4.4. На территориях памятника природы разрешается:

проведение выборочных рубок лесных насаждений (при рубках спелых и перестойных лесных насаждений, при уходе за лесами, а также в целях, предусмотренных частями 5, 6 статьи 21 Лесного кодекса Российской Федерации), санитарных рубок лесных насаждений;

любительская рыбалка в соответствии с Правилами рыболовства, установленными для Волжско-Камского рыбохозяйственного бассейна;

реконструкция и эксплуатация существующих объектов;

геологическое изучение углеводородного сырья, не приводящее к нарушению почвенного и растительного покрова, геологическое изучение, разведка и добыча подземных вод;

создание, эксплуатация и реконструкция объектов лесной и охотничьей инфраструктуры по согласованию с Министерством природных ресурсов, лесного хозяйства и экологии Пермского края;

создание, эксплуатация и реконструкция объектов рекреационной инфраструктуры по согласованию с правообладателями земельных участков;

посещение гражданами специально оборудованных туристических и экологических маршрутов;

проведение культурно-массовых, оздоровительных, просветительских мероприятий, скалолазание на геологических объектах по согласованию с Министерством природных ресурсов, лесного хозяйства и экологии Пермского края;

научно-исследовательская работа;

реинтродукция видов растительного мира, занесенных в Красную книгу Пермского края и Красную книгу Российской Федерации;

обустройство экологических троп, смотровых площадок, мест наблюдения за объектами животного и растительного мира, существующей дорожно-тропиночной сети, установка природоохранных знаков Министерством природных

ресурсов, лесного хозяйства и экологии Пермского края без формирования лесных участков;

заготовка пищевых лесных ресурсов и сбор лекарственных растений;

иная деятельность, не приводящая к необратимым изменениям природных, историко-культурных и геолого-минералогических объектов и природных комплексов.»;

6.5. в наименование приложения слово «Приложение» заменить словами «Приложение 1»;

6.6. дополнить приложением 2 согласно приложению 9 к настоящим изменениям;

6.7. дополнить приложением 3 согласно приложению 10 к настоящим изменениям.

Приложение 1
к изменениям,
которые вносятся в приказ
Министерства природных ресурсов,
лесного хозяйства и экологии
Пермского края от 13 февраля 2017 г.
№ СЭД-30-01-02-187 «Об утверждении
положений об особо охраняемых
природных территориях регионального
значения Уинского муниципального
округа Пермского края»

Приложение 2
к Положению о ландшафтном природном
резервате «Белое болото»

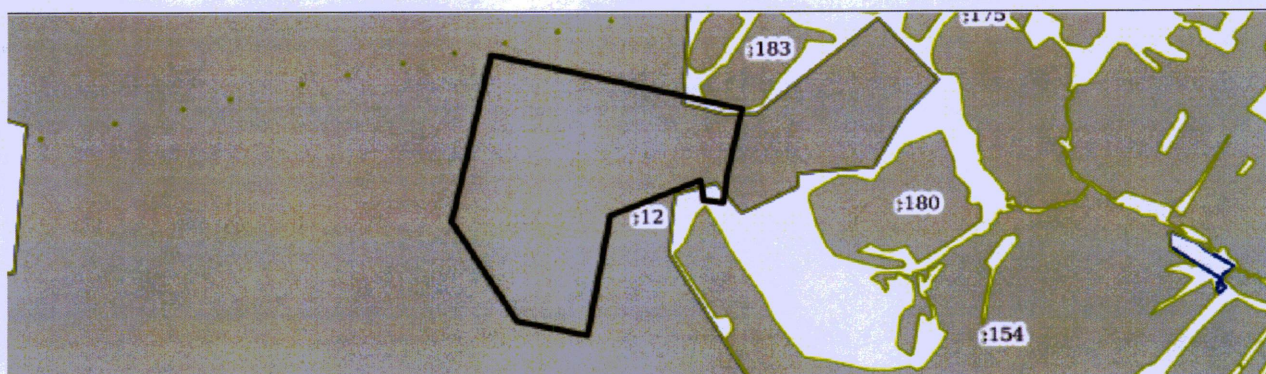
Графическое описание местоположения границ ландшафтного природного
резервата «Белое болото»

Реестровый (учетный) номер:		59:36-6.121	
Система координат: МСК 59			
Сведения о характерных точках границ:			
Обозначение характерных точек	Координаты		Метод определения координат и средняя квадратическая погрешность положения характерной точки (Mt), м
	X	Y	
1.1.1	381500.43	2233934.1	Геодезический
1.1.2	382479.48	2234159.61	Геодезический
1.1.3	382162.55	2235577.68	Геодезический
1.1.4	381788.88	2235495.53	Геодезический
1.1.5	381610.18	2235469.47	Геодезический
1.1.6	381627.03	2235357.95	Геодезический
1.1.7	381744.78	2235340.82	Геодезический
1.1.8	381535.64	2234830.9	Геодезический
1.1.9	380831.22	2234700.68	Геодезический
1.1.10	380915.39	2234302.32	Геодезический
1.1.11	381500.43	2233934.1	Геодезический

Приложение 2
к изменениям,
которые вносятся в приказ
Министерства природных ресурсов,
лесного хозяйства и экологии
Пермского края от 13 февраля 2017 г.
№ СЭД-30-01-02-187 «Об утверждении
положений об особо охраняемых
природных территориях регионального
значения Уинского муниципального
округа Пермского края»

Приложение 3
к Положению
о ландшафтном природном резервате
«Белое болото»

План (чертеж, схема) границ зоны с особыми условиями
использования территорий



Масштаб: 1: 30000

Приложение 3
к изменениям,
которые вносятся в приказ
Министерства природных ресурсов,
лесного хозяйства и экологии
Пермского края от 13 февраля 2017 г.
№ СЭД-30-01-02-187 «Об утверждении
положений об особо охраняемых
природных территориях регионального
значения Уинского муниципального
округа Пермского края»

Приложение 2
к Положению об охраняемом ландшафте
«Малиновый хутор»

Графическое описание местоположения границ охраняемого ландшафта
«Малиновый хутор»

Реестровый (учетный) номер:		59:36-6.28	
Система координат: МСК 59			
Сведения о характерных точках границ:			
Обозначение характерных точек	Координаты		Метод определения координат и средняя квадратическая погрешность положения характерной точки (Mt), м
	X	Y	
1.1.1	387834	2257230	Иное описание
1.1.2	387814	2257330	Иное описание
1.1.3	387983	2257570	Иное описание
1.1.4	388050	2257610	Иное описание
1.1.5	388083	2257670	Иное описание
1.1.6	388104	2257730	Иное описание
1.1.7	387994	2257830	Иное описание
1.1.8	387866	2257970	Иное описание
1.1.9	387845	2258000	Иное описание
1.1.10	387805	2258140	Иное описание
1.1.11	387797	2258250	Иное описание
1.1.12	387826	2258510	Иное описание
1.1.13	387866	2258620	Иное описание
1.1.14	387903	2258680	Иное описание
1.1.15	387944	2258760	Иное описание
1.1.16	387944	2258930	Иное описание
1.1.17	387917	2258910	Иное описание
1.1.18	387824	2258900	Иное описание

1.1.19	387783	2258920	Иное описание
1.1.20	387770	2258960	Иное описание
1.1.21	387648	2259050	Иное описание
1.1.22	387623	2259090	Иное описание
1.1.23	387596	2259120	Иное описание
1.1.24	387586	2259200	Иное описание
1.1.25	387596	2259270	Иное описание
1.1.26	387590	2259320	Иное описание
1.1.27	387547	2259340	Иное описание
1.1.28	387506	2259340	Иное описание
1.1.29	387488	2259330	Иное описание
1.1.30	387452	2259340	Иное описание
1.1.31	387426	2259380	Иное описание
1.1.32	387376	2259470	Иное описание
1.1.33	387330	2259510	Иное описание
1.1.34	387283	2259530	Иное описание
1.1.35	387095	2259460	Иное описание
1.1.36	387069	2259490	Иное описание
1.1.37	387052	2259520	Иное описание
1.1.38	387042	2259620	Иное описание
1.1.39	386911	2259870	Иное описание
1.1.40	386944	2259870	Иное описание
1.1.41	386996	2259860	Иное описание
1.1.42	387031	2259840	Иное описание
1.1.43	387050	2259870	Иное описание
1.1.44	387052	2259950	Иное описание
1.1.45	387072	2260000	Иное описание
1.1.46	387182	2260040	Иное описание
1.1.47	387234	2260060	Иное описание
1.1.48	387287	2260080	Иное описание
1.1.49	387333	2260080	Иное описание
1.1.50	387363	2260100	Иное описание
1.1.51	387381	2260130	Иное описание
1.1.52	387424	2260170	Иное описание
1.1.53	387432	2260210	Иное описание
1.1.54	387378	2260240	Иное описание

1.1.55	387316	2260240	Иное описание
1.1.56	387283	2260280	Иное описание
1.1.57	387307	2260350	Иное описание
1.1.58	387381	2260410	Иное описание
1.1.59	387516	2260600	Иное описание
1.1.60	387650	2260730	Иное описание
1.1.61	387608	2260750	Иное описание
1.1.62	387574	2260740	Иное описание
1.1.63	387561	2260750	Иное описание
1.1.64	387545	2260760	Иное описание
1.1.65	387517	2260790	Иное описание
1.1.66	387480	2260900	Иное описание
1.1.67	387467	2260920	Иное описание
1.1.68	387450	2260930	Иное описание
1.1.69	387430	2260920	Иное описание
1.1.70	387424	2260840	Иное описание
1.1.71	387407	2260830	Иное описание
1.1.72	387378	2260830	Иное описание
1.1.73	387328	2260880	Иное описание
1.1.74	387298	2260900	Иное описание
1.1.75	387263	2260910	Иное описание
1.1.76	387230	2260920	Иное описание
1.1.77	387189	2260920	Иное описание
1.1.78	387148	2260910	Иное описание
1.1.79	387129	2260900	Иное описание
1.1.80	387108	2260860	Иное описание
1.1.81	387082	2260840	Иное описание
1.1.82	387048	2260830	Иное описание
1.1.83	387029	2260840	Иное описание
1.1.84	386992	2260840	Иное описание
1.1.85	386973	2260860	Иное описание
1.1.86	386967	2260910	Иное описание
1.1.87	386975	2260920	Иное описание
1.1.88	387027	2260980	Иное описание
1.1.89	387054	2261030	Иное описание
1.1.90	387072	2261110	Иное описание

1.1.91	387066	2261150	Иное описание
1.1.92	387047	2261170	Иное описание
1.1.93	387010	2261190	Иное описание
1.1.94	386946	2261210	Иное описание
1.1.95	386938	2261210	Иное описание
1.1.96	386943	2261140	Иное описание
1.1.97	386936	2261110	Иное описание
1.1.98	386922	2261090	Иное описание
1.1.99	386856	2261080	Иное описание
1.1.100	386809	2261080	Иное описание
1.1.101	386772	2261100	Иное описание
1.1.102	386743	2261130	Иное описание
1.1.103	386719	2261170	Иное описание
1.1.104	386701	2261260	Иное описание
1.1.105	386660	2261310	Иное описание
1.1.106	386651	2261310	Иное описание
1.1.107	386616	2261300	Иное описание
1.1.108	386516	2261260	Иное описание
1.1.109	386487	2261260	Иное описание
1.1.110	386460	2261270	Иное описание
1.1.111	386442	2261290	Иное описание
1.1.112	386430	2261320	Иное описание
1.1.113	386426	2261360	Иное описание
1.1.114	386437	2261390	Иное описание
1.1.115	386462	2261410	Иное описание
1.1.116	386494	2261420	Иное описание
1.1.117	386531	2261410	Иное описание
1.1.118	386552	2261410	Иное описание
1.1.119	386567	2261420	Иное описание
1.1.120	386605	2261460	Иное описание
1.1.121	386607	2261470	Иное описание
1.1.122	386592	2261500	Иное описание
1.1.123	386514	2261530	Иное описание
1.1.124	386456	2261590	Иное описание
1.1.125	386401	2261610	Иное описание
1.1.126	386383	2261610	Иное описание

1.1.127	386365	2261610	Иное описание
1.1.128	386345	2261610	Иное описание
1.1.129	386307	2261590	Иное описание
1.1.130	386295	2261590	Иное описание
1.1.131	386277	2261600	Иное описание
1.1.132	386227	2261650	Иное описание
1.1.133	386187	2261690	Иное описание
1.1.134	386172	2261690	Иное описание
1.1.135	386100	2261670	Иное описание
1.1.136	386046	2261670	Иное описание
1.1.137	386025	2261670	Иное описание
1.1.138	385991	2261700	Иное описание
1.1.139	385983	2261710	Иное описание
1.1.140	385996	2261780	Иное описание
1.1.141	385984	2261820	Иное описание
1.1.142	385971	2261830	Иное описание
1.1.143	385936	2261830	Иное описание
1.1.144	385919	2261750	Иное описание
1.1.145	385911	2261730	Иное описание
1.1.146	385897	2261720	Иное описание
1.1.147	385886	2261720	Иное описание
1.1.148	385862	2261710	Иное описание
1.1.149	385824	2261720	Иное описание
1.1.150	385747	2261780	Иное описание
1.1.151	385728	2261820	Иное описание
1.1.152	385734	2261840	Иное описание
1.1.153	385749	2261870	Иное описание
1.1.154	385793	2261910	Иное описание
1.1.155	385805	2261940	Иное описание
1.1.156	385805	2261960	Иное описание
1.1.157	385782	2261980	Иное описание
1.1.158	385766	2261980	Иное описание
1.1.159	385711	2261970	Иное описание
1.1.160	385635	2261930	Иное описание
1.1.161	385560	2261910	Иное описание
1.1.162	385531	2261910	Иное описание

1.1.163	385499	2261910	Иное описание
1.1.164	385468	2261920	Иное описание
1.1.165	385413	2261950	Иное описание
1.1.166	385394	2261940	Иное описание
1.1.167	385360	2261930	Иное описание
1.1.168	385332	2261930	Иное описание
1.1.169	385289	2261950	Иное описание
1.1.170	385265	2261960	Иное описание
1.1.171	385253	2261990	Иное описание
1.1.172	385264	2262040	Иное описание
1.1.173	385260	2262070	Иное описание
1.1.174	385237	2262090	Иное описание
1.1.175	385192	2262100	Иное описание
1.1.176	385143	2262130	Иное описание
1.1.177	385109	2262180	Иное описание
1.1.178	385087	2262200	Иное описание
1.1.179	385047	2262200	Иное описание
1.1.180	385012	2262200	Иное описание
1.1.181	384947	2262220	Иное описание
1.1.182	384915	2262210	Иное описание
1.1.183	384904	2262190	Иное описание
1.1.184	384910	2262130	Иное описание
1.1.185	384905	2262090	Иное описание
1.1.186	384887	2262080	Иное описание
1.1.187	384873	2262080	Иное описание
1.1.188	384859	2262080	Иное описание
1.1.189	384788	2262090	Иное описание
1.1.190	384756	2262090	Иное описание
1.1.191	384738	2262090	Иное описание
1.1.192	384699	2262080	Иное описание
1.1.193	384667	2262050	Иное описание
1.1.194	384648	2262040	Иное описание
1.1.195	384598	2262030	Иное описание
1.1.196	384553	2262030	Иное описание
1.1.197	384533	2262040	Иное описание
1.1.198	384427	2262100	Иное описание

1.1.199	384398	2262110	Иное описание
1.1.200	384355	2262090	Иное описание
1.1.201	384281	2262050	Иное описание
1.1.202	384206	2262030	Иное описание
1.1.203	384148	2262020	Иное описание
1.1.204	384120	2262020	Иное описание
1.1.205	384088	2262000	Иное описание
1.1.206	384030	2261990	Иное описание
1.1.207	383987	2261970	Иное описание
1.1.208	383952	2261960	Иное описание
1.1.209	383898	2261970	Иное описание
1.1.210	383868	2261970	Иное описание
1.1.211	383827	2261930	Иное описание
1.1.212	383809	2261920	Иное описание
1.1.213	383765	2261920	Иное описание
1.1.214	383745	2261930	Иное описание
1.1.215	383716	2261940	Иное описание
1.1.216	383711	2261960	Иное описание
1.1.217	383734	2262030	Иное описание
1.1.218	383725	2262050	Иное описание
1.1.219	383712	2262070	Иное описание
1.1.220	383686	2262080	Иное описание
1.1.221	383658	2262090	Иное описание
1.1.222	383637	2262100	Иное описание
1.1.223	383601	2262090	Иное описание
1.1.224	383592	2262070	Иное описание
1.1.225	383563	2262050	Иное описание
1.1.226	383506	2262040	Иное описание
1.1.227	383457	2262020	Иное описание
1.1.228	383383	2261990	Иное описание
1.1.229	383354	2261990	Иное описание
1.1.230	383324	2262010	Иное описание
1.1.231	383306	2262020	Иное описание
1.1.232	383298	2262030	Иное описание
1.1.233	383293	2262060	Иное описание
1.1.234	383301	2262100	Иное описание

1.1.235	383294	2262130	Иное описание
1.1.236	383281	2262150	Иное описание
1.1.237	383253	2262170	Иное описание
1.1.238	383223	2262160	Иное описание
1.1.239	383148	2262100	Иное описание
1.1.240	383100	2262030	Иное описание
1.1.241	383054	2262020	Иное описание
1.1.242	383016	2262020	Иное описание
1.1.243	382989	2262030	Иное описание
1.1.244	382931	2262030	Иное описание
1.1.245	382899	2262030	Иное описание
1.1.246	382853	2262030	Иное описание
1.1.247	382827	2262050	Иное описание
1.1.248	382822	2262060	Иное описание
1.1.249	382833	2262180	Иное описание
1.1.250	382856	2262260	Иное описание
1.1.251	382854	2262280	Иное описание
1.1.252	382831	2262320	Иное описание
1.1.253	382794	2262330	Иное описание
1.1.254	382776	2262330	Иное описание
1.1.255	382768	2262320	Иное описание
1.1.256	382764	2262300	Иное описание
1.1.257	382778	2262220	Иное описание
1.1.258	382773	2262190	Иное описание
1.1.259	382762	2262160	Иное описание
1.1.260	382731	2262140	Иное описание
1.1.261	382713	2262150	Иное описание
1.1.262	382701	2262160	Иное описание
1.1.263	382661	2262200	Иное описание
1.1.264	382621	2262260	Иное описание
1.1.265	382587	2262340	Иное описание
1.1.266	382546	2262380	Иное описание
1.1.267	382525	2262390	Иное описание
1.1.268	382456	2262400	Иное описание
1.1.269	382379	2262400	Иное описание
1.1.270	382346	2262400	Иное описание

1.1.271	382328	2262410	Иное описание
1.1.272	382249	2262410	Иное описание
1.1.273	382227	2262410	Иное описание
1.1.274	382160	2262370	Иное описание
1.1.275	382129	2262360	Иное описание
1.1.276	382110	2262350	Иное описание
1.1.277	382102	2262310	Иное описание
1.1.278	382121	2262200	Иное описание
1.1.279	382165	2262140	Иное описание
1.1.280	382186	2262120	Иное описание
1.1.281	382198	2262120	Иное описание
1.1.282	382220	2262110	Иное описание
1.1.283	382235	2262090	Иное описание
1.1.284	382246	2262040	Иное описание
1.1.285	382243	2262000	Иное описание
1.1.286	382226	2261970	Иное описание
1.1.287	382198	2261960	Иное описание
1.1.288	382163	2261970	Иное описание
1.1.289	382154	2261980	Иное описание
1.1.290	382146	2262030	Иное описание
1.1.291	382115	2262090	Иное описание
1.1.292	382071	2262100	Иное описание
1.1.293	382011	2262090	Иное описание
1.1.294	381971	2262070	Иное описание
1.1.295	381929	2262050	Иное описание
1.1.296	381856	2261990	Иное описание
1.1.297	381787	2261910	Иное описание
1.1.298	381682	2261870	Иное описание
1.1.299	381653	2261830	Иное описание
1.1.300	381649	2261810	Иное описание
1.1.301	381647	2261700	Иное описание
1.1.302	381662	2261650	Иное описание
1.1.303	381660	2261640	Иное описание
1.1.304	381618	2261580	Иное описание
1.1.305	381646	2261520	Иное описание
1.1.306	381636	2261500	Иное описание

1.1.307	381593	2261460	Иное описание
1.1.308	381554	2261460	Иное описание
1.1.309	381536	2261470	Иное описание
1.1.310	381528	2261490	Иное описание
1.1.311	381525	2261510	Иное описание
1.1.312	381537	2261580	Иное описание
1.1.313	381518	2261630	Иное описание
1.1.314	381473	2261640	Иное описание
1.1.315	381406	2261620	Иное описание
1.1.316	381343	2261630	Иное описание
1.1.317	381326	2261640	Иное описание
1.1.318	381318	2261650	Иное описание
1.1.319	381312	2261720	Иное описание
1.1.320	381291	2261730	Иное описание
1.1.321	381276	2261730	Иное описание
1.1.322	381237	2261720	Иное описание
1.1.323	381137	2261660	Иное описание
1.1.324	381073	2261630	Иное описание
1.1.325	381066	2261620	Иное описание
1.1.326	381064	2261590	Иное описание
1.1.327	381078	2261570	Иное описание
1.1.328	381151	2261560	Иное описание
1.1.329	381195	2261550	Иное описание
1.1.330	381248	2261490	Иное описание
1.1.331	381259	2261470	Иное описание
1.1.332	381255	2261440	Иное описание
1.1.333	381231	2261400	Иное описание
1.1.334	381158	2261350	Иное описание
1.1.335	381067	2261250	Иное описание
1.1.336	380984	2261190	Иное описание
1.1.337	380964	2261180	Иное описание
1.1.338	380930	2261150	Иное описание
1.1.339	380911	2261120	Иное описание
1.1.340	380869	2261100	Иное описание
1.1.341	380846	2261030	Иное описание
1.1.342	380832	2261010	Иное описание

1.1.343	380799	2260980	Иное описание
1.1.344	380779	2260980	Иное описание
1.1.345	380752	2260990	Иное описание
1.1.346	380731	2261010	Иное описание
1.1.347	380718	2261060	Иное описание
1.1.348	380730	2261100	Иное описание
1.1.349	380794	2261120	Иное описание
1.1.350	380807	2261140	Иное описание
1.1.351	380822	2261180	Иное описание
1.1.352	380803	2261220	Иное описание
1.1.353	380776	2261220	Иное описание
1.1.354	380736	2261210	Иное описание
1.1.355	380714	2261200	Иное описание
1.1.356	380703	2261210	Иное описание
1.1.357	380695	2261220	Иное описание
1.1.358	380672	2261300	Иное описание
1.1.359	380655	2261320	Иное описание
1.1.360	380640	2261330	Иное описание
1.1.361	380609	2261320	Иное описание
1.1.362	380581	2261290	Иное описание
1.1.363	380538	2261270	Иное описание
1.1.364	380522	2261220	Иное описание
1.1.365	380520	2261180	Иное описание
1.1.366	380527	2261150	Иное описание
1.1.367	380541	2261130	Иное описание
1.1.368	380566	2261120	Иное описание
1.1.369	380585	2261100	Иное описание
1.1.370	380592	2261080	Иное описание
1.1.371	380588	2261050	Иное описание
1.1.372	380560	2260990	Иное описание
1.1.373	380536	2260970	Иное описание
1.1.374	380507	2260960	Иное описание
1.1.375	380486	2260940	Иное описание
1.1.376	380445	2260940	Иное описание
1.1.377	380414	2260940	Иное описание
1.1.378	380371	2260990	Иное описание

1.1.379	380348	2260960	Иное описание
1.1.380	380288	2260810	Иное описание
1.1.381	380227	2260790	Иное описание
1.1.382	380216	2260750	Иное описание
1.1.383	380208	2260740	Иное описание
1.1.384	380190	2260730	Иное описание
1.1.385	380181	2260710	Иное описание
1.1.386	380195	2260590	Иное описание
1.1.387	380184	2260590	Иное описание
1.1.388	380158	2260600	Иное описание
1.1.389	380121	2260610	Иное описание
1.1.390	380109	2260600	Иное описание
1.1.391	380097	2260580	Иное описание
1.1.392	380095	2260510	Иное описание
1.1.393	380115	2260490	Иное описание
1.1.394	380100	2260450	Иное описание
1.1.395	380082	2260450	Иное описание
1.1.396	380075	2260420	Иное описание
1.1.397	380036	2260380	Иное описание
1.1.398	380039	2260340	Иное описание
1.1.399	380061	2260310	Иное описание
1.1.400	380080	2260300	Иное описание
1.1.401	380098	2260280	Иное описание
1.1.402	380099	2260260	Иное описание
1.1.403	380091	2260250	Иное описание
1.1.404	380074	2260240	Иное описание
1.1.405	380065	2260210	Иное описание
1.1.406	380043	2260210	Иное описание
1.1.407	380033	2260190	Иное описание
1.1.408	380032	2260170	Иное описание
1.1.409	380019	2260150	Иное описание
1.1.410	379998	2260130	Иное описание
1.1.411	379983	2260120	Иное описание
1.1.412	379974	2260100	Иное описание
1.1.413	379987	2260060	Иное описание
1.1.414	379963	2260030	Иное описание

1.1.415	379775	2259940	Иное описание
1.1.416	379726	2259910	Иное описание
1.1.417	379716	2259880	Иное описание
1.1.418	379753	2259820	Иное описание
1.1.419	379757	2259810	Иное описание
1.1.420	379736	2259790	Иное описание
1.1.421	379682	2259760	Иное описание
1.1.422	379690	2259740	Иное описание
1.1.423	379662	2259750	Иное описание
1.1.424	379647	2259760	Иное описание
1.1.425	379644	2259780	Иное описание
1.1.426	379651	2259810	Иное описание
1.1.427	379644	2259810	Иное описание
1.1.428	379612	2259760	Иное описание
1.1.429	379576	2259710	Иное описание
1.1.430	379568	2259690	Иное описание
1.1.431	379570	2259650	Иное описание
1.1.432	379554	2259630	Иное описание
1.1.433	379506	2259560	Иное описание
1.1.434	379474	2259550	Иное описание
1.1.435	379459	2259550	Иное описание
1.1.436	379435	2259540	Иное описание
1.1.437	379427	2259520	Иное описание
1.1.438	379451	2259510	Иное описание
1.1.439	379463	2259480	Иное описание
1.1.440	379457	2259460	Иное описание
1.1.441	379460	2259440	Иное описание
1.1.442	379481	2259440	Иное описание
1.1.443	379485	2259400	Иное описание
1.1.444	379457	2259370	Иное описание
1.1.445	379445	2259340	Иное описание
1.1.446	379414	2259340	Иное описание
1.1.447	379385	2259330	Иное описание
1.1.448	379370	2259290	Иное описание
1.1.449	379357	2259270	Иное описание
1.1.450	379340	2259270	Иное описание

1.1.451	379269	2259170	Иное описание
1.1.452	379252	2259120	Иное описание
1.1.453	379215	2259100	Иное описание
1.1.454	379229	2259020	Иное описание
1.1.455	379241	2259000	Иное описание
1.1.456	379308	2259030	Иное описание
1.1.457	379351	2259000	Иное описание
1.1.458	379375	2258970	Иное описание
1.1.459	379396	2258900	Иное описание
1.1.460	379357	2258840	Иное описание
1.1.461	379327	2258840	Иное описание
1.1.462	379303	2258870	Иное описание
1.1.463	379274	2258880	Иное описание
1.1.464	379234	2258870	Иное описание
1.1.465	379225	2258850	Иное описание
1.1.466	379227	2258820	Иное описание
1.1.467	379241	2258800	Иное описание
1.1.468	379281	2258770	Иное описание
1.1.469	379285	2258750	Иное описание
1.1.470	379276	2258710	Иное описание
1.1.471	379251	2258670	Иное описание
1.1.472	379203	2258630	Иное описание
1.1.473	379182	2258570	Иное описание
1.1.474	379162	2258470	Иное описание
1.1.475	379129	2258420	Иное описание
1.1.476	379074	2258370	Иное описание
1.1.477	379059	2258330	Иное описание
1.1.478	379059	2258300	Иное описание
1.1.479	379084	2258250	Иное описание
1.1.480	379094	2258210	Иное описание
1.1.481	379081	2258160	Иное описание
1.1.482	379031	2258100	Иное описание
1.1.483	379029	2258080	Иное описание
1.1.484	379041	2258030	Иное описание
1.1.485	379043	2257990	Иное описание
1.1.486	379028	2257970	Иное описание

1.1.487	378999	2257960	Иное описание
1.1.488	378986	2257920	Иное описание
1.1.489	379011	2257850	Иное описание
1.1.490	379006	2257830	Иное описание
1.1.491	378960	2257810	Иное описание
1.1.492	378945	2257780	Иное описание
1.1.493	378945	2257750	Иное описание
1.1.494	378966	2257710	Иное описание
1.1.495	378970	2257680	Иное описание
1.1.496	378949	2257630	Иное описание
1.1.497	378875	2257580	Иное описание
1.1.498	378846	2257540	Иное описание
1.1.499	378818	2257450	Иное описание
1.1.500	378793	2257440	Иное описание
1.1.501	378729	2257510	Иное описание
1.1.502	378712	2257510	Иное описание
1.1.503	378687	2257490	Иное описание
1.1.504	378687	2257470	Иное описание
1.1.505	378722	2257410	Иное описание
1.1.506	378728	2257380	Иное описание
1.1.507	378709	2257370	Иное описание
1.1.508	378684	2257370	Иное описание
1.1.509	378630	2257400	Иное описание
1.1.510	378608	2257400	Иное описание
1.1.511	378597	2257380	Иное описание
1.1.512	378597	2257340	Иное описание
1.1.513	378588	2257310	Иное описание
1.1.514	378523	2257270	Иное описание
1.1.515	378442	2257230	Иное описание
1.1.516	378429	2257210	Иное описание
1.1.517	378450	2257170	Иное описание
1.1.518	378435	2257080	Иное описание
1.1.519	378403	2257080	Иное описание
1.1.520	378366	2257110	Иное описание
1.1.521	378333	2257110	Иное описание
1.1.522	378322	2257090	Иное описание

1.1.523	378318	2257040	Иное описание
1.1.524	378293	2257010	Иное описание
1.1.525	378213	2257000	Иное описание
1.1.526	378169	2256990	Иное описание
1.1.527	378111	2256930	Иное описание
1.1.528	378042	2256930	Иное описание
1.1.529	378027	2256920	Иное описание
1.1.530	378019	2256850	Иное описание
1.1.531	377987	2256830	Иное описание
1.1.532	377972	2256820	Иное описание
1.1.533	377968	2256750	Иное описание
1.1.534	377943	2256740	Иное описание
1.1.535	377895	2256760	Иное описание
1.1.536	377884	2256750	Иное описание
1.1.537	377888	2256670	Иное описание
1.1.538	377861	2256650	Иное описание
1.1.539	377859	2256630	Иное описание
1.1.540	377871	2256580	Иное описание
1.1.541	377867	2256540	Иное описание
1.1.542	377841	2256520	Иное описание
1.1.543	377758	2256520	Иное описание
1.1.544	377737	2256510	Иное описание
1.1.545	377720	2256470	Иное описание
1.1.546	377732	2256420	Иное описание
1.1.547	377732	2256370	Иное описание
1.1.548	377715	2256350	Иное описание
1.1.549	377608	2256280	Иное описание
1.1.550	377585	2256210	Иное описание
1.1.551	377599	2256070	Иное описание
1.1.552	377636	2255980	Иное описание
1.1.553	377648	2255930	Иное описание
1.1.554	377629	2255920	Иное описание
1.1.555	377583	2255930	Иное описание
1.1.556	377564	2255920	Иное описание
1.1.557	377541	2255890	Иное описание
1.1.558	377527	2255870	Иное описание

1.1.559	377487	2255880	Иное описание
1.1.560	377470	2255880	Иное описание
1.1.561	377454	2255860	Иное описание
1.1.562	377462	2255830	Иное описание
1.1.563	377488	2255770	Иное описание
1.1.564	377486	2255720	Иное описание
1.1.565	377465	2255690	Иное описание
1.1.566	377438	2255690	Иное описание
1.1.567	377394	2255700	Иное описание
1.1.568	377356	2255700	Иное описание
1.1.569	377323	2255670	Иное описание
1.1.570	377306	2255640	Иное описание
1.1.571	377305	2255520	Иное описание
1.1.572	377320	2255470	Иное описание
1.1.573	377321	2255390	Иное описание
1.1.574	377307	2255380	Иное описание
1.1.575	377250	2255390	Иное описание
1.1.576	377223	2255340	Иное описание
1.1.577	377248	2255290	Иное описание
1.1.578	377241	2255270	Иное описание
1.1.579	377171	2255240	Иное описание
1.1.580	377143	2255160	Иное описание
1.1.581	377120	2255150	Иное описание
1.1.582	377090	2255140	Иное описание
1.1.583	377050	2255070	Иное описание
1.1.584	377046	2255010	Иное описание
1.1.585	377008	2254970	Иное описание
1.1.586	377008	2254950	Иное описание
1.1.587	377016	2254920	Иное описание
1.1.588	377058	2254910	Иное описание
1.1.589	377095	2254910	Иное описание
1.1.590	377124	2254850	Иное описание
1.1.591	377122	2254820	Иное описание
1.1.592	377086	2254800	Иное описание
1.1.593	377067	2254780	Иное описание
1.1.594	377058	2254700	Иное описание

1.1.595	376964	2254610	Иное описание
1.1.596	376962	2254570	Иное описание
1.1.597	376982	2254510	Иное описание
1.1.598	376980	2254480	Иное описание
1.1.599	376965	2254470	Иное описание
1.1.600	376890	2254450	Иное описание
1.1.601	376856	2254380	Иное описание
1.1.602	376798	2254390	Иное описание
1.1.603	376773	2254360	Иное описание
1.1.604	376708	2254360	Иное описание
1.1.605	376690	2254350	Иное описание
1.1.606	376683	2254320	Иное описание
1.1.607	376732	2254190	Иное описание
1.1.608	376736	2254080	Иное описание
1.1.609	376746	2254060	Иное описание
1.1.610	376777	2254020	Иное описание
1.1.611	376776	2253950	Иное описание
1.1.612	376810	2253890	Иное описание
1.1.613	376810	2253880	Иное описание
1.1.614	376784	2253860	Иное описание
1.1.615	376774	2253840	Иное описание
1.1.616	376771	2253790	Иное описание
1.1.617	376748	2253770	Иное описание
1.1.618	376746	2253710	Иное описание
1.1.619	376731	2253690	Иное описание
1.1.620	376663	2253720	Иное описание
1.1.621	376704	2253690	Иное описание
1.1.622	376621	2253700	Иное описание
1.1.623	376621	2253680	Иное описание
1.1.624	376738	2253530	Иное описание
1.1.625	376738	2253510	Иное описание
1.1.626	376684	2253490	Иное описание
1.1.627	376682	2253470	Иное описание
1.1.628	376692	2253440	Иное описание
1.1.629	376711	2253430	Иное описание
1.1.630	376765	2253420	Иное описание

1.1.631	376779	2253410	Иное описание
1.1.632	376777	2253350	Иное описание
1.1.633	376808	2253330	Иное описание
1.1.634	376824	2253310	Иное описание
1.1.635	376818	2253300	Иное описание
1.1.636	376795	2253280	Иное описание
1.1.637	376797	2253220	Иное описание
1.1.638	376788	2253190	Иное описание
1.1.639	376773	2253180	Иное описание
1.1.640	376746	2253180	Иное описание
1.1.641	376684	2253210	Иное описание
1.1.642	376670	2253200	Иное описание
1.1.643	376648	2253150	Иное описание
1.1.644	376602	2253130	Иное описание
1.1.645	376598	2253100	Иное описание
1.1.646	376604	2253070	Иное описание
1.1.647	376594	2253040	Иное описание
1.1.648	376543	2253020	Иное описание
1.1.649	376489	2252990	Иное описание
1.1.650	376480	2252950	Иное описание
1.1.651	376484	2252920	Иное описание
1.1.652	376534	2252890	Иное описание
1.1.653	376553	2252870	Иное описание
1.1.654	376561	2252830	Иное описание
1.1.655	376615	2252790	Иное описание
1.1.656	376616	2252710	Иное описание
1.1.657	376641	2252690	Иное описание
1.1.658	376706	2252660	Иное описание
1.1.659	376836	2252630	Иное описание
1.1.660	376885	2252580	Иное описание
1.1.661	376905	2252550	Иное описание
1.1.662	376946	2252500	Иное описание
1.1.663	376988	2252470	Иное описание
1.1.664	377108	2252370	Иное описание
1.1.665	377182	2252290	Иное описание
1.1.666	377213	2252190	Иное описание

1.1.667	377262	2252120	Иное описание
1.1.668	377268	2252070	Иное описание
1.1.669	377253	2251970	Иное описание
1.1.670	377255	2251940	Иное описание
1.1.671	377276	2251900	Иное описание
1.1.672	377263	2251890	Иное описание
1.1.673	377211	2251880	Иное описание
1.1.674	377192	2251870	Иное описание
1.1.675	377188	2251850	Иное описание
1.1.676	377200	2251800	Иное описание
1.1.677	377258	2251700	Иное описание
1.1.678	377261	2251660	Иное описание
1.1.679	377251	2251620	Иное описание
1.1.680	377250	2251580	Иное описание
1.1.681	377261	2251520	Иное описание
1.1.682	377256	2251490	Иное описание
1.1.683	377202	2251450	Иное описание
1.1.684	377197	2251420	Иное описание
1.1.685	377224	2251360	Иное описание
1.1.686	377230	2251320	Иное описание
1.1.687	377225	2251270	Иное описание
1.1.688	377252	2251230	Иное описание
1.1.689	377255	2251210	Иное описание
1.1.690	377235	2251160	Иное описание
1.1.691	377247	2251110	Иное описание
1.1.692	377264	2251090	Иное описание
1.1.693	377301	2251080	Иное описание
1.1.694	377320	2251060	Иное описание
1.1.695	377336	2251000	Иное описание
1.1.696	377361	2250970	Иное описание
1.1.697	377392	2250940	Иное описание
1.1.698	377421	2250940	Иное описание
1.1.699	377496	2250950	Иное описание
1.1.700	377515	2250950	Иное описание
1.1.701	377516	2250870	Иное описание
1.1.702	377548	2250870	Иное описание

1.1.703	377544	2250840	Иное описание
1.1.704	377512	2250810	Иное описание
1.1.705	377514	2250750	Иное описание
1.1.706	377505	2250710	Иное описание
1.1.707	377409	2250640	Иное описание
1.1.708	377407	2250610	Иное описание
1.1.709	377467	2250570	Иное описание
1.1.710	377468	2250510	Иное описание
1.1.711	377585	2250480	Иное описание
1.1.712	377674	2250430	Иное описание
1.1.713	377716	2250420	Иное описание
1.1.714	377782	2250410	Иное описание
1.1.715	377966	2250430	Иное описание
1.1.716	377998	2250440	Иное описание
1.1.717	378074	2250420	Иное описание
1.1.718	378187	2250440	Иное описание
1.1.719	378218	2250430	Иное описание
1.1.720	378249	2250380	Иное описание
1.1.721	378269	2250360	Иное описание
1.1.722	378369	2250360	Иное описание
1.1.723	378376	2250340	Иное описание
1.1.724	378369	2250320	Иное описание
1.1.725	378336	2250290	Иное описание
1.1.726	378340	2250270	Иное описание
1.1.727	378375	2250250	Иное описание
1.1.728	378431	2250150	Иное описание
1.1.729	378510	2250110	Иное описание
1.1.730	378690	2250060	Иное описание
1.1.731	378767	2250060	Иное описание
1.1.732	378843	2250080	Иное описание
1.1.733	378851	2250080	Иное описание
1.1.734	378834	2250030	Иное описание
1.1.735	378844	2250020	Иное описание
1.1.736	378901	2250020	Иное описание
1.1.737	378917	2250010	Иное описание
1.1.738	378931	2249960	Иное описание

1.1.739	378952	2249950	Иное описание
1.1.740	379123	2249940	Иное описание
1.1.741	379171	2249880	Иное описание
1.1.742	379214	2249880	Иное описание
1.1.743	379271	2249860	Иное описание
1.1.744	379308	2249820	Иное описание
1.1.745	379423	2249830	Иное описание
1.1.746	379525	2249820	Иное описание
1.1.747	379689	2249800	Иное описание
1.1.748	379753	2249790	Иное описание
1.1.749	379833	2249760	Иное описание
1.1.750	379907	2249740	Иное описание
1.1.751	380009	2249740	Иное описание
1.1.752	380089	2249770	Иное описание
1.1.753	380203	2249820	Иное описание
1.1.754	380321	2249830	Иное описание
1.1.755	380525	2249880	Иное описание
1.1.756	380657	2249790	Иное описание
1.1.757	380905	2249800	Иное описание
1.1.758	380911	2251700	Иное описание
1.1.759	380950	2253210	Иное описание
1.1.760	383176	2253660	Иное описание
1.1.761	382933	2254370	Иное описание
1.1.762	382788	2254600	Иное описание
1.1.763	382618	2254920	Иное описание
1.1.764	383754	2255090	Иное описание
1.1.765	383768	2255130	Иное описание
1.1.766	384301	2255130	Иное описание
1.1.767	385272	2255220	Иное описание
1.1.768	385315	2254590	Иное описание
1.1.769	386131	2254590	Иное описание
1.1.770	386686	2254410	Иное описание
1.1.771	386833	2254380	Иное описание
1.1.772	387757	2254550	Иное описание
1.1.773	388032	2254480	Иное описание
1.1.774	388658	2254390	Иное описание

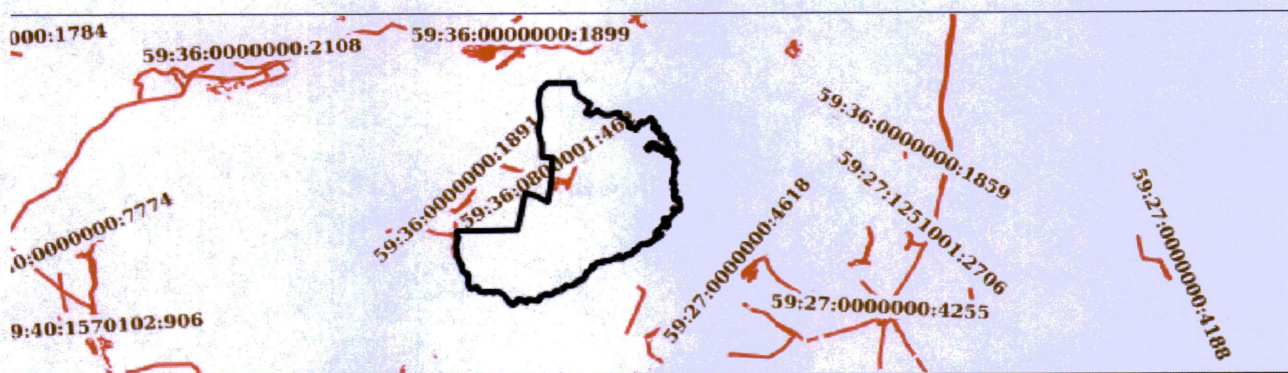
1.1.775	389318	2254540	Иное описание
1.1.776	389442	2254620	Иное описание
1.1.777	389725	2254920	Иное описание
1.1.778	389724	2256380	Иное описание
1.1.779	389720	2256390	Иное описание
1.1.780	389481	2256430	Иное описание
1.1.781	389077	2256520	Иное описание
1.1.782	388991	2256580	Иное описание
1.1.783	388464	2257300	Иное описание
1.1.784	388263	2257220	Иное описание
1.1.785	388113	2257150	Иное описание
1.1.786	388024	2257120	Иное описание
1.1.787	387935	2257050	Иное описание
1.1.788	387849	2257140	Иное описание
1.1.789	387834	2257230	Иное описание
1.2.1	385920	2260580	Иное описание
1.2.2	385863	2260560	Иное описание
1.2.3	385860	2260530	Иное описание
1.2.4	385903	2260480	Иное описание
1.2.5	385863	2260440	Иное описание
1.2.6	385788	2260490	Иное описание
1.2.7	385687	2260590	Иное описание
1.2.8	385823	2260690	Иное описание
1.2.9	385976	2260820	Иное описание
1.2.10	386017	2260780	Иное описание
1.2.11	386026	2260840	Иное описание
1.2.12	386014	2260890	Иное описание
1.2.13	385985	2260920	Иное описание
1.2.14	385930	2260880	Иное описание
1.2.15	385889	2260920	Иное описание
1.2.16	386000	2261010	Иное описание
1.2.17	386077	2261020	Иное описание
1.2.18	386112	2260990	Иное описание
1.2.19	386149	2260830	Иное описание
1.2.20	386149	2260780	Иное описание
1.2.21	386087	2260680	Иное описание

1.2.22	385945	2260550	Иное описание
1.2.23	385920	2260580	Иное описание
1.3.1	385980	2261130	Иное описание
1.3.2	385780	2261050	Иное описание
1.3.3	385724	2261200	Иное описание
1.3.4	385700	2261250	Иное описание
1.3.5	385772	2261280	Иное описание
1.3.6	385723	2261380	Иное описание
1.3.7	385674	2261350	Иное описание
1.3.8	385556	2261560	Иное описание
1.3.9	385416	2261570	Иное описание
1.3.10	385423	2261690	Иное описание
1.3.11	385516	2261710	Иное описание
1.3.12	385660	2261630	Иное описание
1.3.13	385713	2261660	Иное описание
1.3.14	385849	2261400	Иное описание
1.3.15	385796	2261370	Иное описание
1.3.16	385850	2261270	Иное описание
1.3.17	385910	2261300	Иное описание
1.3.18	385957	2261180	Иное описание
1.3.19	385980	2261130	Иное описание

Приложение 4
к изменениям,
которые вносятся в приказ
Министерства природных ресурсов,
лесного хозяйства и экологии
Пермского края от 13 февраля 2017 г.
№ СЭД-30-01-02-187 «Об утверждении
положений об особо охраняемых
природных территориях регионального
значения Уинского муниципального
округа Пермского края»

Приложение 3
к Положению
об охраняемом ландшафте «Малиновый
хутор»

План (чертеж, схема) границ зоны с особыми условиями
использования территорий



Масштаб: 1: 300000

Приложение 5
к изменениям,
которые вносятся в приказ
Министерства природных ресурсов,
лесного хозяйства и экологии
Пермского края от 13 февраля 2017 г.
№ СЭД-30-01-02-187 «Об утверждении
положений об особо охраняемых
природных территориях регионального
значения Уинского муниципального
округа Пермского края»

Приложение 2
к Положению об охраняемом ландшафте
«Уинское болото»

Графическое описание местоположения границ охраняемого ландшафта
«Уинское болото»

Реестровый (учетный) номер:		59:36-6.110	
Система координат: МСК 59			
Сведения о характерных точках границ:			
Обозначение характерных точек	Координаты		Метод определения координат и средняя квадратическая погрешность положения характерной точки (Mt), м
	X	Y	
1.1.1	395293.72	2258297.56	Геодезический
1.1.2	395231.7	2258363.7	Геодезический
1.1.3	395197.7	2258431.9	Геодезический
1.1.4	395035.1	2258336.6	Геодезический
1.1.5	395031.1	2258202.1	Геодезический
1.1.6	394779.8	2257927.7	Геодезический
1.1.7	394782.39	2257705.77	Геодезический
1.1.8	394591.7	2257523	Геодезический
1.1.9	394357.8	2257208.1	Геодезический
1.1.10	394243	2257067.9	Геодезический
1.1.11	393958.8	2256897.3	Геодезический
1.1.12	393775.8	2256471.6	Геодезический
1.1.13	393709.13	2256366.46	Геодезический
1.1.14	393640.17	2256259.97	Геодезический
1.1.15	393267.95	2255904.81	Геодезический
1.1.16	393334.9	2255876.52	Геодезический
1.1.17	393205.63	2255528.37	Геодезический
1.1.18	393049.85	2255389.88	Геодезический

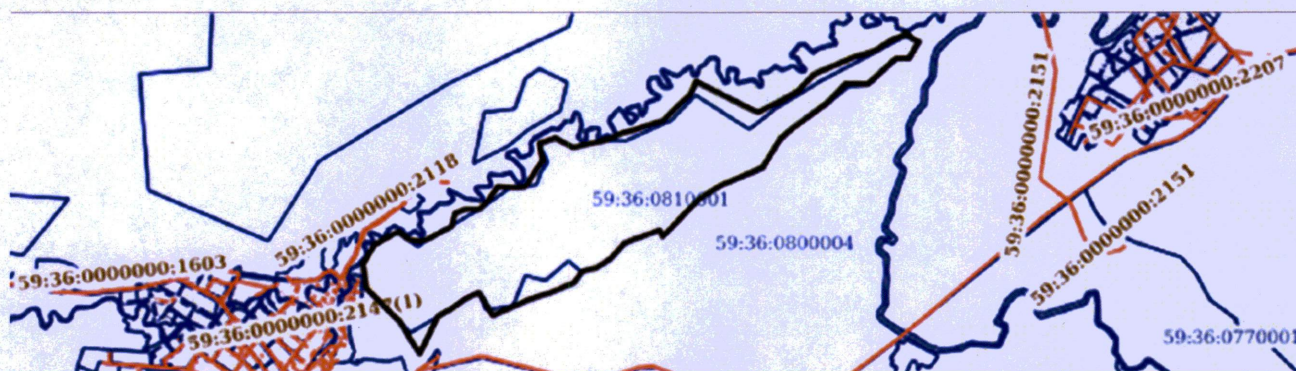
1.1.19	392961.59	2255253.61	Геодезический
1.1.20	392922.44	2255106.8	Геодезический
1.1.21	392815.27	2255032.96	Геодезический
1.1.22	392718.92	2254806.54	Геодезический
1.1.23	392651.08	2254593.04	Геодезический
1.1.24	392489.23	2254227.47	Геодезический
1.1.25	392716.7	2254090.84	Геодезический
1.1.26	392652.54	2253955.06	Геодезический
1.1.27	392559.23	2253823.23	Геодезический
1.1.28	392482.84	2253685.85	Геодезический
1.1.29	392108.97	2253506.16	Геодезический
1.1.30	392439.82	2253298.82	Геодезический
1.1.31	392582.75	2253149.41	Геодезический
1.1.32	392690.43	2253044.97	Геодезический
1.1.33	392761	2252974.5	Геодезический
1.1.34	392999.45	2252943.74	Геодезический
1.1.35	393189.43	2253054.98	Геодезический
1.1.36	393316.68	2253287.58	Геодезический
1.1.37	393239.33	2253394.55	Геодезический
1.1.38	393222.46	2253508.75	Геодезический
1.1.39	393240.99	2253581.53	Геодезический
1.1.40	393373	2253824.22	Геодезический
1.1.41	393502.78	2253856.56	Геодезический
1.1.42	393541.72	2253956.49	Геодезический
1.1.43	393540.48	2254095.59	Геодезический
1.1.44	393628.67	2254182.3	Геодезический
1.1.45	393767.53	2254275.74	Геодезический
1.1.46	393761.04	2254348.42	Геодезический
1.1.47	393757.15	2254463.92	Геодезический
1.1.48	393764.93	2254537.9	Геодезический
1.1.49	393784.4	2254563.85	Геодезический
1.1.50	393844.1	2254595	Геодезический
1.1.51	393938.84	2254655.99	Геодезический
1.1.52	394018	2254715.69	Геодезический
1.1.53	394197.55	2254686	Геодезический
1.1.54	394244.78	2254842.54	Геодезический

1.1.55	394154.6	2255018.21	Геодезический
1.1.56	394211.5	2255281.18	Геодезический
1.1.57	394229.82	2255360.59	Геодезический
1.1.58	394289.24	2255490.46	Геодезический
1.1.59	394333.36	2255652.69	Геодезический
1.1.60	394421.61	2255914.84	Геодезический
1.1.61	394541.01	2256032.94	Геодезический
1.1.62	394678.57	2256179.58	Геодезический
1.1.63	394805.75	2256234.09	Геодезический
1.1.64	394540.38	2256760.08	Геодезический
1.1.65	394502.07	2256850.54	Геодезический
1.1.66	394600.7	2257047.8	Геодезический
1.1.67	394709.72	2257237.27	Геодезический
1.1.68	394877.13	2257400.79	Геодезический
1.1.69	395036.76	2257765.47	Геодезический
1.1.70	395104.24	2257991.29	Геодезический
1.1.71	395223.64	2258176.87	Геодезический
1.1.72	395261	2258303.95	Геодезический
1.1.73	395293.72	2258297.56	Геодезический

Приложение 6
к изменениям,
которые вносятся в приказ
Министерства природных ресурсов,
лесного хозяйства и экологии
Пермского края от 13 февраля 2017 г.
№ СЭД-30-01-02-187 «Об утверждении
положений об особо охраняемых
природных территориях регионального
значения Уинского муниципального
округа Пермского края»

Приложение 3
к Положению
об охраняемом ландшафте «Уинское
болото»

План (чертеж, схема) границ зоны с особыми условиями
использования территорий



Масштаб: 1: 50000

Приложение 7
к изменениям,
которые вносятся в приказ
Министерства природных ресурсов,
лесного хозяйства и экологии
Пермского края от 13 февраля 2017 г.
№ СЭД-30-01-02-187 «Об утверждении
положений об особо охраняемых
природных территориях регионального
значения Уинского муниципального
округа Пермского края»

Приложение 2
к Положению о биологическом
памятнике природы «Усановский»

Графическое описание местоположения границ биологического памятника
природы «Усановский»

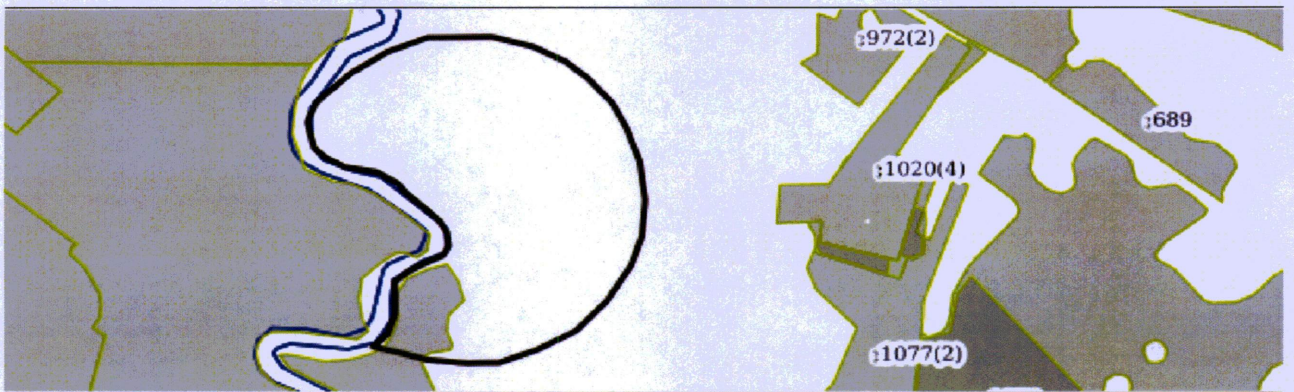
Реестровый (учетный) номер:		59:36-6.152	
Система координат: МСК 59			
Сведения о характерных точках границ:			
Обозначение характерных точек	Координаты		Метод определения координат и средняя квадратическая погрешность положения характерной точки (Mt), м
	X	Y	
1.1.1	402014.19	2261358.53	Геодезический
1.1.2	401995.78	2261429.35	Геодезический
1.1.3	401967.45	2261486	Геодезический
1.1.4	401937.71	2261522.82	Геодезический
1.1.5	401890.97	2261565.31	Геодезический
1.1.6	401844.23	2261589.39	Геодезический
1.1.7	401781.92	2261612.05	Геодезический
1.1.8	401709.69	2261621.96	Геодезический
1.1.9	401641.7	2261616.29	Геодезический
1.1.10	401587.88	2261597.88	Геодезический
1.1.11	401519.9	2261555.4	Геодезический
1.1.12	401464.67	2261502.99	Геодезический
1.1.13	401429.26	2261436.43	Геодезический
1.1.14	401405.18	2261371.28	Геодезический
1.1.15	401404.29	2261315.52	Геодезический
1.1.16	401410.85	2261246.64	Геодезический
1.1.17	401423.59	2261201.32	Геодезический
1.1.18	401435.04	2261154.85	Геодезический

1.1.19	401459	2261180.08	Геодезический
1.1.20	401497.24	2261192.83	Геодезический
1.1.21	401531.23	2261192.83	Геодезический
1.1.22	401556.73	2261191.41	Геодезический
1.1.23	401576.55	2261215.48	Геодезический
1.1.24	401592.13	2261243.81	Геодезический
1.1.25	401606.3	2261274.97	Геодезический
1.1.26	401623.29	2261284.88	Геодезический
1.1.27	401648.79	2261282.05	Геодезический
1.1.28	401671.45	2261267.89	Геодезический
1.1.29	401694.11	2261243.81	Геодезический
1.1.30	401722.43	2261211.23	Геодезический
1.1.31	401740.84	2261197.07	Геодезический
1.1.32	401762.09	2261160.25	Геодезический
1.1.33	401770.59	2261106.43	Геодезический
1.1.34	401787.58	2261073.86	Геодезический
1.1.35	401807.41	2261052.61	Геодезический
1.1.36	401855.56	2261041.28	Геодезический
1.1.37	401890.97	2261055.44	Геодезический
1.1.38	401907.97	2261072.44	Геодезический
1.1.39	401947.62	2261117.76	Геодезический
1.1.40	401985.86	2261178.66	Геодезический
1.1.41	402012.77	2261248.06	Геодезический
1.1.42	402014.19	2261358.53	Геодезический

Приложение 8
к изменениям,
которые вносятся в приказ
Министерства природных ресурсов,
лесного хозяйства и экологии
Пермского края от 13 февраля 2017 г.
№ СЭД-30-01-02-187 «Об утверждении
положений об особо охраняемых
природных территориях регионального
значения Уинского муниципального
округа Пермского края»

Приложение 3
к Положению о биологическом
памятнике природы «Усановский»

План (чертеж, схема) границ зоны с особыми условиями
использования территорий



Масштаб: 1: 10000

Приложение 9
к изменениям,
которые вносятся в приказ
Министерства природных ресурсов,
лесного хозяйства и экологии
Пермского края от 13 февраля 2017 г.
№ СЭД-30-01-02-187 «Об утверждении
положений об особо охраняемых
природных территориях регионального
значения Уинского муниципального
округа Пермского края»

Приложение 2
к Положению о ландшафтном памятнике
природы «Чаечное озеро»

Графическое описание местоположения границ ландшафтного памятника природы
«Чаечное озеро»

Реестровый (учетный) номер:		59:36-6.140	
Система координат: МСК 59			
Сведения о характерных точках границ:			
Обозначение характерных точек	Координаты		Метод определения координат и средняя квадратическая погрешность положения характерной точки (Мт), м
	X	Y	
1.1.1	387709.43	2271054.31	Геодезический
1.1.2	387700.01	2271076.58	Геодезический
1.1.3	387684.59	2271092.85	Геодезический
1.1.4	387673.46	2271109.13	Геодезический
1.1.5	387667.04	2271126.25	Геодезический
1.1.6	387659.75	2271151.1	Геодезический
1.1.7	387660.61	2271163.09	Геодезический
1.1.8	387651.19	2271180.65	Геодезический
1.1.9	387638.56	2271180.65	Геодезический
1.1.10	387624.85	2271181.71	Геодезический
1.1.11	387620.57	2271198.63	Геодезический
1.1.12	387624.64	2271211.9	Геодезический
1.1.13	387619.5	2271237.6	Геодезический
1.1.14	387619.5	2271252.16	Геодезический
1.1.15	387610.93	2271264.15	Геодезический
1.1.16	387590.38	2271251.31	Геодезический
1.1.17	387572.39	2271265.01	Геодезический
1.1.18	387556.97	2271282.14	Геодезический

1.1.19	387557.4	2271294.56	Геодезический
1.1.20	387563.83	2271314.9	Геодезический
1.1.21	387552.05	2271346.81	Геодезический
1.1.22	387550.98	2271360.94	Геодезический
1.1.23	387543.27	2271382.35	Геодезический
1.1.24	387524.43	2271395.2	Геодезический
1.1.25	387509.87	2271403.77	Геодезический
1.1.26	387492.74	2271409.76	Геодезический
1.1.27	387474.75	2271416.61	Геодезический
1.1.28	387453.34	2271413.19	Геодезический
1.1.29	387434.49	2271396.06	Геодезический
1.1.30	387421.65	2271385.78	Геодезический
1.1.31	387408.8	2271383.21	Геодезический
1.1.32	387394.24	2271385.78	Геодезический
1.1.33	387383.1	2271393.48	Геодезический
1.1.34	387375.39	2271404.62	Геодезический
1.1.35	387377.11	2271429.46	Геодезический
1.1.36	387361.69	2271433.74	Геодезический
1.1.37	387343.7	2271432.88	Геодезический
1.1.38	387321.43	2271436.31	Геодезический
1.1.39	387270.9	2271442.31	Геодезический
1.1.40	387247.78	2271440.6	Геодезический
1.1.41	387232.36	2271441.45	Геодезический
1.1.42	387208.38	2271436.31	Геодезический
1.1.43	387188.68	2271431.17	Геодезический
1.1.44	387168.98	2271421.75	Геодезический
1.1.45	387159.55	2271409.76	Геодезический
1.1.46	387149.28	2271398.63	Геодезический
1.1.47	387149.28	2271364.37	Геодезический
1.1.48	387150.99	2271341.24	Геодезический
1.1.49	387167.26	2271309.55	Геодезический
1.1.50	387182.68	2271302.7	Геодезический
1.1.51	387204.95	2271299.27	Геодезический
1.1.52	387216.08	2271286.42	Геодезический
1.1.53	387226.36	2271274.43	Геодезический
1.1.54	387241.78	2271274.43	Геодезический

1.1.55	387258.91	2271286.42	Геодезический
1.1.56	387270.9	2271288.14	Геодезический
1.1.57	387286.32	2271288.14	Геодезический
1.1.58	387299.17	2271282.14	Геодезический
1.1.59	387306.02	2271265.01	Геодезический
1.1.60	387315.44	2271261.59	Геодезический
1.1.61	387319.51	2271247.88	Геодезический
1.1.62	387316.51	2271235.25	Геодезический
1.1.63	387307.73	2271224.75	Геодезический
1.1.64	387303.45	2271217.04	Геодезический
1.1.65	387299.17	2271206.77	Геодезический
1.1.66	387288.89	2271194.78	Геодезический
1.1.67	387284.6	2271184.5	Геодезический
1.1.68	387276.68	2271178.29	Геодезический
1.1.69	387269.19	2271159.66	Геодезический
1.1.70	387269.19	2271151.1	Геодезический
1.1.71	387279.47	2271132.25	Геодезический
1.1.72	387291.46	2271124.54	Геодезический
1.1.73	387299.17	2271112.55	Геодезический
1.1.74	387309.44	2271103.99	Геодезический
1.1.75	387324	2271094.56	Геодезический
1.1.76	387333.43	2271087.71	Геодезический
1.1.77	387343.7	2271087.71	Геодезический
1.1.78	387359.12	2271079.15	Геодезический
1.1.79	387365.97	2271065.44	Геодезический
1.1.80	387374.54	2271057.73	Геодезический
1.1.81	387381.39	2271057.73	Геодезический
1.1.82	387397.66	2271050.88	Геодезический
1.1.83	387403.66	2271050.88	Геодезический
1.1.84	387407.09	2271059.45	Геодезический
1.1.85	387410.51	2271072.3	Геодезический
1.1.86	387421.65	2271079.15	Геодезический
1.1.87	387435.35	2271080.86	Геодезический
1.1.88	387443.06	2271080	Геодезический
1.1.89	387451.62	2271075.72	Геодезический
1.1.90	387461.9	2271074.01	Геодезический

1.1.91	387470.47	2271073.15	Геодезический
1.1.92	387473.89	2271074.01	Геодезический
1.1.93	387483.1	2271072.51	Геодезический
1.1.94	387496.16	2271074.01	Геодезический
1.1.95	387509.01	2271075.72	Геодезический
1.1.96	387516.93	2271072.29	Геодезический
1.1.97	387527.85	2271068.87	Геодезический
1.1.98	387537.27	2271071.44	Геодезический
1.1.99	387547.55	2271071.44	Геодезический
1.1.100	387565.54	2271060.31	Геодезический
1.1.101	387578.39	2271049.17	Геодезический
1.1.102	387588.66	2271041.46	Геодезический
1.1.103	387603.44	2271034.61	Геодезический
1.1.104	387621.43	2271027.12	Геодезический
1.1.105	387636.2	2271023.26	Геодезический
1.1.106	387659.75	2271030.33	Геодезический
1.1.107	387683.74	2271041.46	Геодезический
1.1.108	387709.43	2271054.31	Геодезический

Приложение 10
к изменениям,
которые вносятся в приказ
Министерства природных ресурсов,
лесного хозяйства и экологии
Пермского края от 13 февраля 2017 г.
№ СЭД-30-01-02-187 «Об утверждении
положений об особо охраняемых
природных территориях регионального
значения Уинского муниципального
округа Пермского края»

Приложение 3
к Положению о ландшафтном памятнике
природы «Чаечное озеро»

План (чертеж, схема) границ зоны с особыми условиями
использования территорий



Масштаб: 1: 9000