

**МИНИСТЕРСТВО ПО ОХРАНЕ ПАМЯТНИКОВ
ИСТОРИИ И КУЛЬТУРЫ ПЕНЗЕНСКОЙ ОБЛАСТИ**

П Р И К А З

от «27» июня 2024 года № 30-76

г. Пенза

**Об утверждении предмета охраны объекта культурного наследия
регионального значения «Казанская церковь» (Пензенская
область, Никольский район, с. Ахматовка, ул. Центральная, д. 52)**

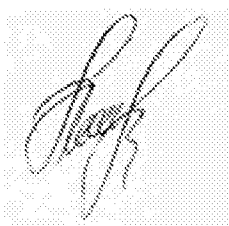
В соответствии с Федеральным законом от 25.06.2002 № 73-ФЗ «Об объектах культурного наследия (памятниках истории и культуры) народов Российской Федерации» (с последующими изменениями), приказом Министерства культуры Российской Федерации от 13.01.2016 № 28 «Об утверждении Порядка определения предмета охраны объекта культурного наследия, включенного в единый государственный реестр объектов культурного наследия (памятников истории и культуры) народов Российской Федерации в соответствии со статьей 64 Федерального закона от 25 июня 2002 г. № 73-ФЗ «Об объектах культурного наследия (памятниках истории и культуры) народов Российской Федерации», руководствуясь Положением о Министерстве по охране памятников истории и культуры Пензенской области, утвержденным постановлением Правительства Пензенской области от 03.03.2023 № 131-пП «Об утверждении Положения о Министерстве по охране памятников истории и культуры Пензенской области» (с последующими изменениями), на основании проекта предмета охраны объекта культурного наследия, подготовленного обществом с ограниченной ответственностью Научно-производственный центр «ЦЕРА», **п р и к а з ы в а ю:**

1. Утвердить предмет охраны объекта культурного наследия регионального значения «Казанская церковь» (Пензенская область, Никольский район, с. Ахматовка, ул. Центральная, д. 52), согласно приложению к настоящему приказу.

2. Настоящий приказ разместить (опубликовать) на «Официальном интернет-портале правовой информации» (www.pravo.gov.ru) и на официальном сайте Министерства по охране памятников истории и культуры Пензенской области в информационно-телекоммуникационной сети «Интернет».

3. Контроль за исполнением настоящего приказа оставляю за собой.

Министр

A handwritten signature in black ink, appearing to be 'А.А. Понякин', written in a cursive style. The signature is contained within a square area with a light gray halftone background.

А.А. Понякин

Утвержден
приказом Министерства по охране
памятников истории и культуры
Пензенской области
от «27» июня 2024 г. № 30-76

**Предмет охраны объекта культурного наследия
регионального значения «Казанская церковь» (Пензенская
область, Никольский район, с. Ахматовка, ул. Центральная, д. 52)**

Местоположение и градостроительные характеристики:

- Местоположение и роль объекта в композиционно-планировочной структуре с. Ахматовка, Никольского района, Пензенской области;
- исторические видовые раскрытия с ул. Центральная, с ул. Сельская, с ул. Прудная в структуре с. Ахматовка, Никольского района, Пензенской области;
- существующие высотные и силуэтные характеристики здания.

Элементы объемно-планировочной и объемно-пространственной структуры:

- габариты однокупольного здания церкви с шатровой колокольней, сложного в плане;
- конфигурация и габариты сложной скатной крыши, включая высотные отметки коньков и карнизов; конфигурация и габариты купола, шатра; материал кровель – листовой металл;
- историческое объемно-планировочное решение церкви.


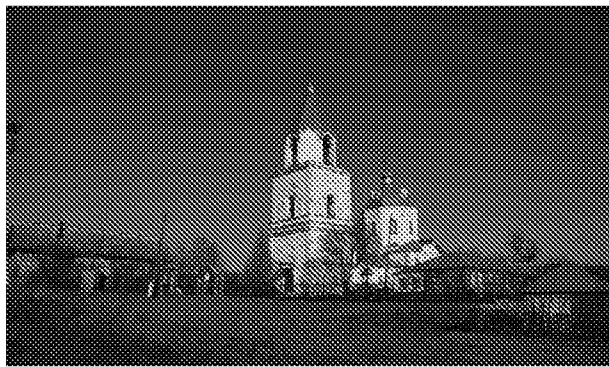

Элементы архитектурно-художественного и композиционного решения:

- фасады, их историческое архитектурно-художественное и цветное решение;
- характер отделки фасадов – окрашенный кирпич, окрашенная штукатурка;
- исторические оконные проемы 1-2 яруса – местоположение, конфигурация (прямоугольные с полуциркульным завершением), габариты, оформление (архивольты, наличники, замковые камни, полуциркульные и треугольные сандрики, фигурные композиции, подоконные профилированные углубленные плоскости);
- исторический рисунок, цвет, материал (дерево) оконных заполнений;
- многоступенчатые карнизные пояса и венчающие карнизы;
- исторические дверные проемы – местоположение, конфигурация (прямоугольные с полуциркульным завершением), габариты, оформление (архивольты, наличники, полуциркульные сандрики, фигурные композиции);
- местоположение и архитектурно-художественное решение лопаток;
- местоположение и конфигурация полуциркульных фронтонов на северо-западном и юго-восточном фасаде четверика церкви;

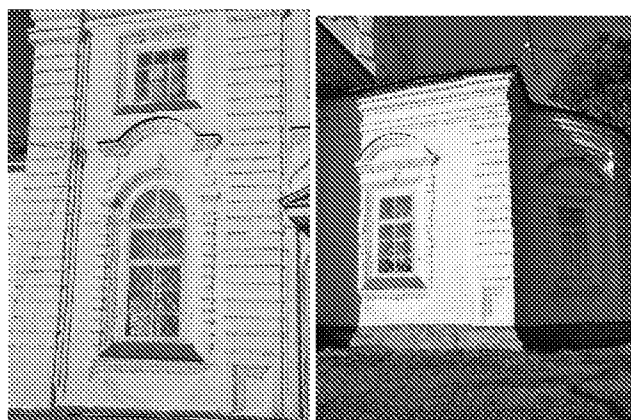
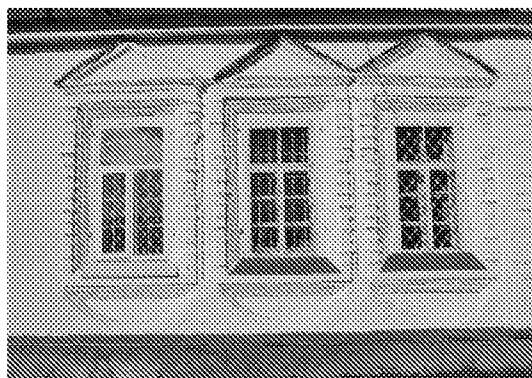
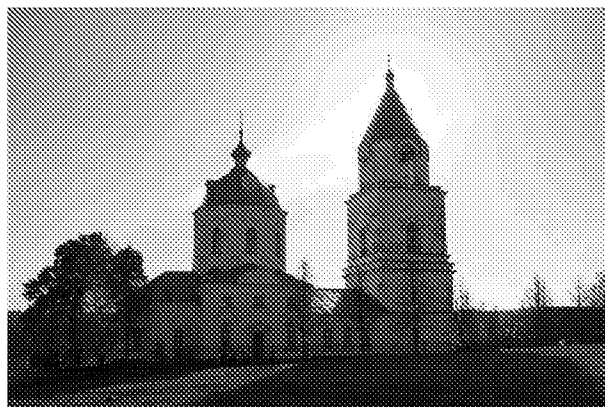
- исторический профиль карниза;
- исторические оконные проемы барабана и купола (люкарны) – местоположение, конфигурация (с полуциркульным завершением, круглые), габариты, оформление (наличники, замковые камни, полуциркульные сандрики, фигурные композиции, подоконный декор);
- исторический рисунок, цвет, материал (дерево) оконных заполнений;
- лопатки барабана, завершенные валютообразным декором;
- исторический профиль многоступенчатого карниза, повторяющий абрис барабана;
- купол с люкарнами, оформление малого барабана – лопатки по граням из кирпича;
- луковичная главка с яблоком и крестом;
- местоположение и архитектурно-художественное решение лопаток колокольни;
- многоступенчатые карнизные тяги колокольни;
- исторические проемы 2-го яруса колокольни – местоположение, конфигурация (прямоугольные с полуциркульным завершением), габариты, оформление (наличники, раскрепованные по сторонам, полуциркульные сандрики, фигурные композиции);
- историческая конфигурация 3-го яруса колокольни (восьмигранный с килевидным завершением);
- исторические проемы, 3-го яруса колокольни – местоположение, конфигурация, габариты, оформление (наличники);
- шатер, оформление малого барабана – выступающие прямоугольные объемы в основных гранях, многоступенчатый карниз сверху и в нижней части;
- луковичная главка с яблоком и крестом.

Элементы конструктивного решения:

- исторические наружные и внутренние капитальные стены, их местоположение, материал (кирпич);
- междуэтажные перекрытия, их высотные отметки;
- своды;
- местоположение, конфигурация, габариты лестницы колокольни.

Наименование предмета охраны	Изображение и расположение предмета охраны	Описание предмета охраны
<p>Местоположение и градостроительные характеристики:</p>	 	<p>Местоположение и роль объекта в композиционно-планировочной структуре с. Ахматовка, Никольского района, Пензенской области; Исторические видовые раскрытия с ул. Центральная, с ул. Сельская, с ул. Прудная в структуре с. Ахматовка, Никольского района, Пензенской области; Существующие высотные и силуэтные характеристики здания;</p>
<p>Элементы объемно-планировочной и объемно-пространственной структуры:</p>		<p>габариты однокупольного здания церкви с шатровой колокольной, сложного в плане; конфигурация и габариты сложной скатной крыши, включая высотные отметки коньков и карнизов; конфигурация и габариты купола, шатра; материал кровель – листовой металл; историческое объемно-планировочное решение церкви;</p>

Элементы архитектурно-художественного и композиционного решения:



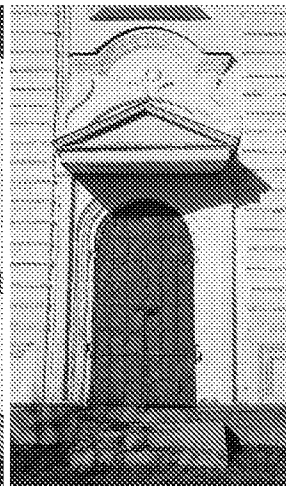
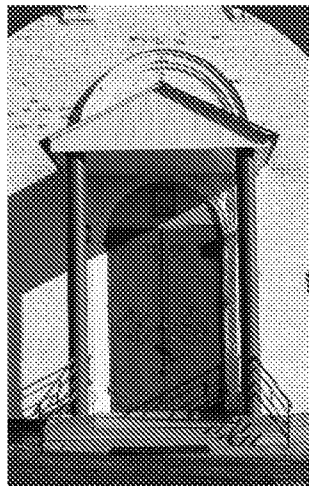
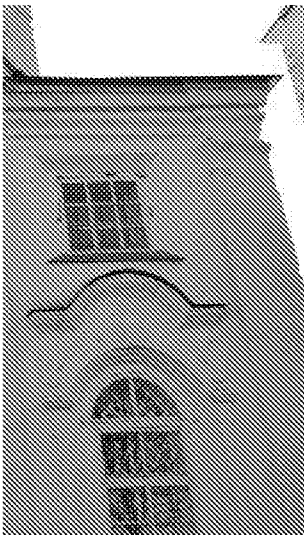
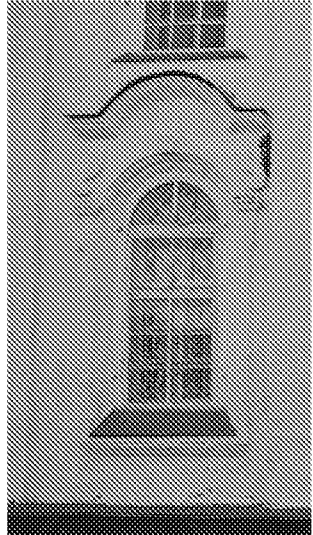
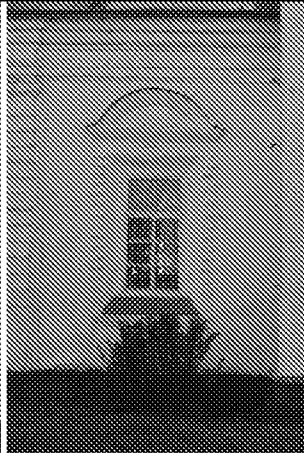
фасады, их историческое архитектурно-художественное и цветовое решение;

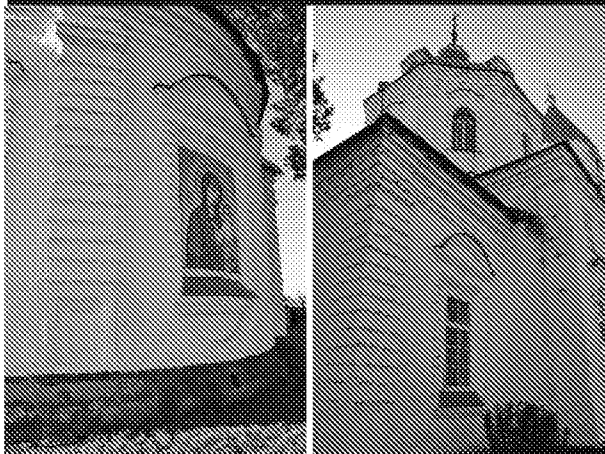
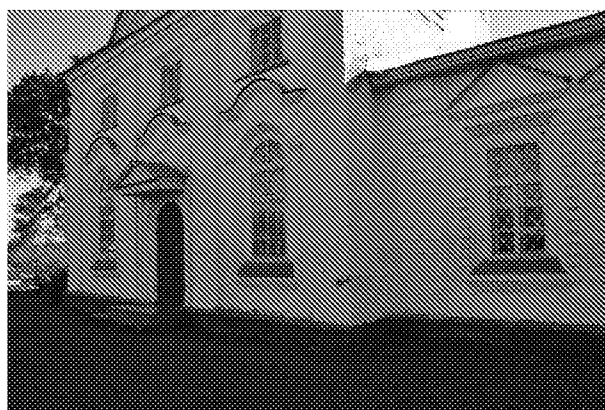
характер отделки фасадов – окрашенный кирпич, окрашенная штукатурка;

исторические оконные проемы 1-2 яруса – местоположение, конфигурация (прямоугольные, прямоугольные с полуциркульным завершением), габариты, оформление (архивольты, наличники, замковые камни, полуциркульные и треугольные сандрики, фигурные композиции, подоконные профилированные углубленные плоскости);

исторический рисунок, цвет, материал (дерево) оконных заполнений;

многоступенчатые карнизные пояса и венчающие карнизы;





исторические
дверные проемы –
местоположение,
конфигурация
(прямоугольные с
полуциркульным
завершением),
габариты,
оформление
(архивольты,
наличники,
полуциркульные
сандрики, фигурные
композиции);

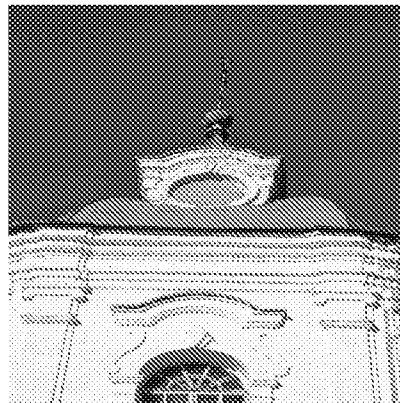
местоположение и
архитектурно-
художественное
решение лопаток;



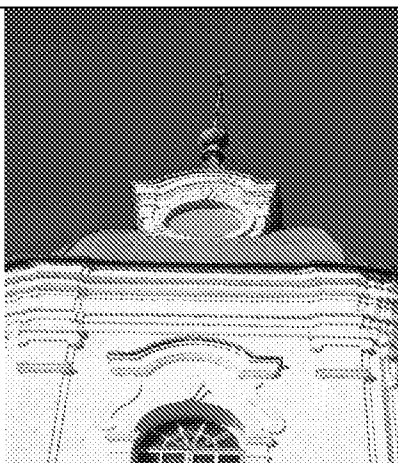
местоположение и конфигурация полуциркульных фронтонов на северо-западном и юго-восточном фасаде четверика церкви; исторический профиль карниза;



исторические оконные проемы барабана и купола (люкарны) – местоположение, конфигурация (с полуциркульным завершением, круглые), габариты, оформление (наличники, замковые камни, полуциркульные сандрики, фигурные композиции, подоконный декор; исторический рисунок, цвет, материал (дерево) оконных заполнений;



лопатки барабана, завершенные валутообразным декором;

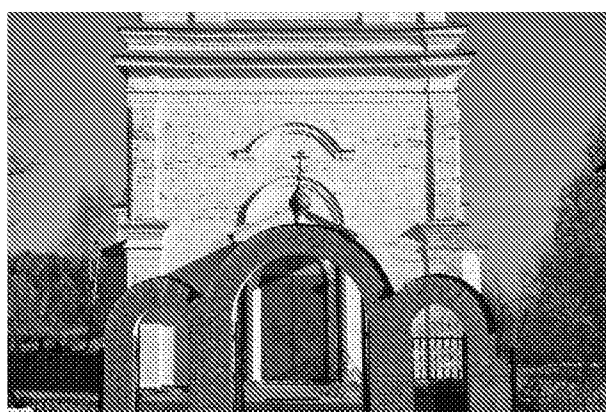


исторический
профиль
многоступенчатого
карниза,
повторяющий абрис
барабана;



купол с люкарнами,
оформление малого
барабана – лопатки
по граням из
кирпича;

луковичная главка с
яблоком и крестом;

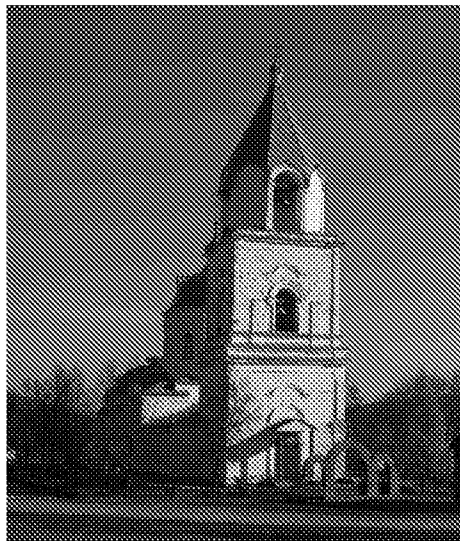
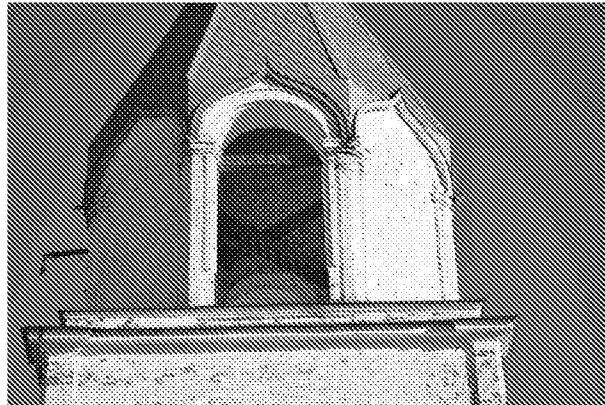


местоположение и
архитектурно-
художественное
решение лопаток
колокольни;

многоступенчатые
карнизные тяги
колокольни;



исторические проемы 2-го яруса колокольни – местоположение, конфигурация (прямоугольные с полуциркульным завершением), габариты, оформление (наличники, раскрепованные по сторонам, полуциркульные сандрики, фигурные композиции);

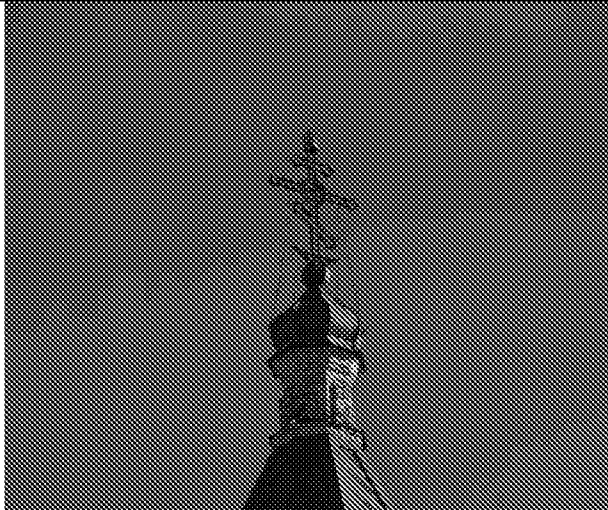



историческая конфигурация 3-го яруса колокольни (восьмигранный с килевидным завершением);

исторические проемы, 3-го яруса колокольни – местоположение конфигурация, габариты, оформление (наличники);



шатер, оформление малого барабана – выступающие прямоугольные объемы в основных гранях, многоступенчатый карниз сверху и в нижней части;

		<p>луковичная главка с яблоком и крестом.</p>
<p>Элементы конструктивного решения:</p>		<p>исторические наружные и внутренние капитальные стены, их местоположение, материал (кирпич);</p> <p>своды;</p> <p>местоположение, конфигурация, габариты лестницы колокольни.</p>