

**МИНИСТЕРСТВО ПО ОХРАНЕ ПАМЯТНИКОВ
ИСТОРИИ И КУЛЬТУРЫ ПЕНЗЕНСКОЙ ОБЛАСТИ**

П Р И К А З

от «26» июня 2024 года № 30-71

г. Пенза

**Об утверждении предмета охраны объекта культурного наследия
регионального значения «Мечеть (деревянная)» (Пензенская
область, Кузнецкий район, с. Большое Труево)**

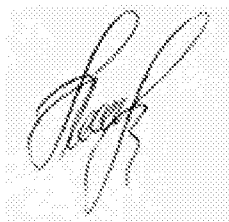
В соответствии с Федеральным законом от 25.06.2002 № 73-ФЗ «Об объектах культурного наследия (памятниках истории и культуры) народов Российской Федерации» (с последующими изменениями), приказом Министерства культуры Российской Федерации от 13.01.2016 № 28 «Об утверждении Порядка определения предмета охраны объекта культурного наследия, включенного в единый государственный реестр объектов культурного наследия (памятников истории и культуры) народов Российской Федерации в соответствии со статьей 64 Федерального закона от 25 июня 2002 г. № 73-ФЗ «Об объектах культурного наследия (памятниках истории и культуры) народов Российской Федерации», руководствуясь Положением о Министерстве по охране памятников истории и культуры Пензенской области, утвержденным постановлением Правительства Пензенской области от 03.03.2023 № 131-пП «Об утверждении Положения о Министерстве по охране памятников истории и культуры Пензенской области» (с последующими изменениями), на основании проекта предмета охраны объекта культурного наследия, подготовленного обществом с ограниченной ответственностью Научно-производственный центр «ЦЕРА», **п р и к а з ы в а ю:**

1. Утвердить предмет охраны объекта культурного наследия регионального значения «Мечеть (деревянная)» (Пензенская область, Кузнецкий район, с. Большое Труево), согласно приложению к настоящему приказу.

2. Настоящий приказ разместить (опубликовать) на «Официальном интернет-портале правовой информации» (www.pravo.gov.ru) и на официальном сайте Министерства по охране памятников истории и культуры Пензенской области в информационно-телекоммуникационной сети «Интернет».

3. Контроль за исполнением настоящего приказа оставляю за собой.

Министр

A handwritten signature in black ink, appearing to be 'А.А. Понякин', written in a cursive style. The signature is contained within a square area with a light gray halftone background.

А.А. Понякин

Утвержден
приказом Министерства по охране
памятников истории и культуры
Пензенской области
от «26» июня 2024 г. № 30-71

**Предмет охраны объекта культурного наследия
регионального значения «Мечеть (деревянная)»
(Пензенская область, Кузнецкий район, с. Большое Труево)**

Местоположение и градостроительные характеристики:

- местоположение, габариты и конфигурация прямоугольного в плане отдельно стоящего двухэтажного здания с минаретом, роль объекта в композиционно-планировочной структуре улицы Центральная, с. Большое Труево, Кузнецкого района, Пензенской области;
- существующие высотные и силуэтные характеристики здания.

Элементы объемно-планировочной и объемно-пространственной структуры:

- историческое объемно-планировочное решение в габаритах капитальных стен;
- исторические габариты и конфигурация крыши (вальмовая).

Элементы архитектурно-художественного и композиционного решения:

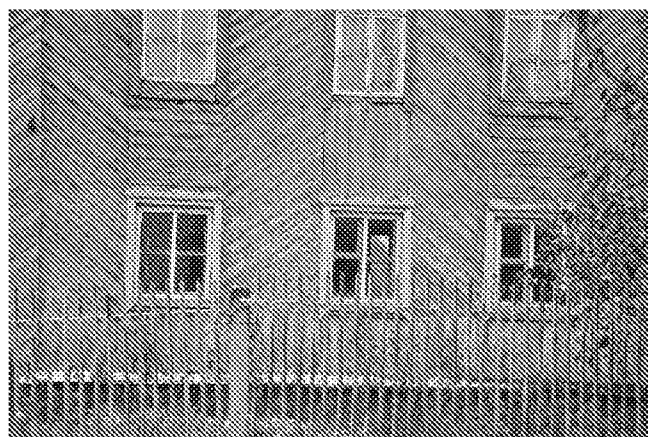
- архитектурно-художественное решение фасадов;
- материал и характер отделки фасадов – горизонтальная, вертикальная, наклонная обшивка тесанной доской;
- углы акцентированы накладными плоскими лопатками;
- историческое местоположение, конфигурация и габариты оконных проемов (прямоугольные);
- оформление оконных проемов в уровне первого этажа: деревянные наличники;
- оформление оконных проемов в уровне второго этажа: деревянные наличники с накладками геометрической формы;
- оформление оконных проемов в минарете: деревянные наличники с накладками геометрической формы;
- историческое местоположение, конфигурация и габариты дверных проемов (прямоугольные);
- заполнение дверных проемов: материал (дерево);
- местоположение и материал отделки минарета (дерево), материал покрытия (металл);
- местоположение, конфигурация, характер отделки (дерево) объема на юго-западном фасаде здания, на подпорных столбах, с треугольным фронтоном покрытым металлом.

Элементы конструктивного решения:

- исторические наружные и внутренние капитальные бревенчатые стены – местоположение, материал;
- отметки междуэтажных перекрытий;
- местоположение деревянной лестницы юго-западного фасада.

<p>Наименование предмета охраны</p>	<p>Изображение и расположение предмета охраны</p>	<p>Описание предмета охраны</p>
<p>Местоположение и градостроительные характеристики</p>	 	<p>местоположение, габариты и конфигурация прямоугольного в плане отдельно стоящего двухэтажного здания с минаретом, роль объекта в композиционно-планировочной структуре улицы Центральная, с. Большое Труево, Кузнецкого района, Пензенской области;</p> <p>существующие высотные и силуэтные характеристики здания;</p>
<p>Элементы объемно-планировочной и объемно-пространственной структуры</p>		<p>историческое объемно-планировочное решение в габаритах капитальных стен;</p> <p>исторические габариты и конфигурация крыши (вальмовая, скатная).</p>

Элементы архитектурно-художественного и композиционного решения



архитектурно-художественное решение фасадов;

материал и характер отделки фасадов – горизонтальная, вертикальная, наклонная обшивка тесанной доской;

углы акцентированы накладными плоскими лопатками;

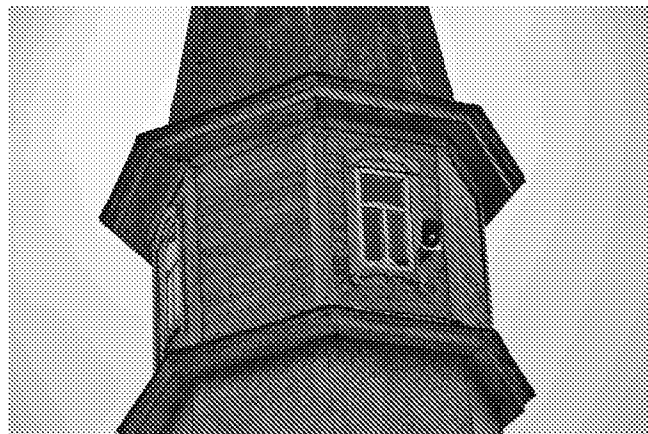
историческое местоположение, конфигурация и габариты оконных проемов (прямоугольные);

оформление оконных проемов в уровне первого этажа: деревянные



наличники;

оформление оконных проемов в уровне второго этажа:
деревянные наличники с накладками геометрической формы;

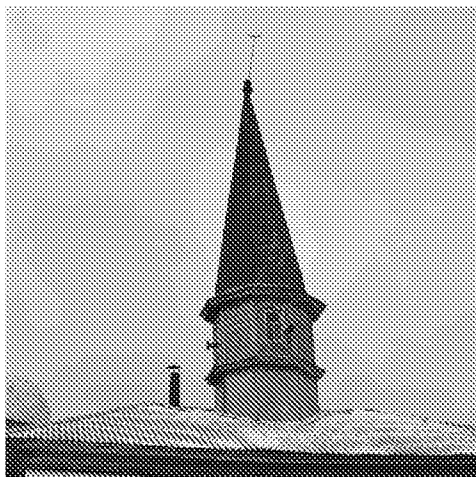


оформление оконных проемов в минарете:
деревянные наличники с накладками геометрической формы;
историческое местоположение, конфигурация и габариты дверных проемов (прямоугольные);

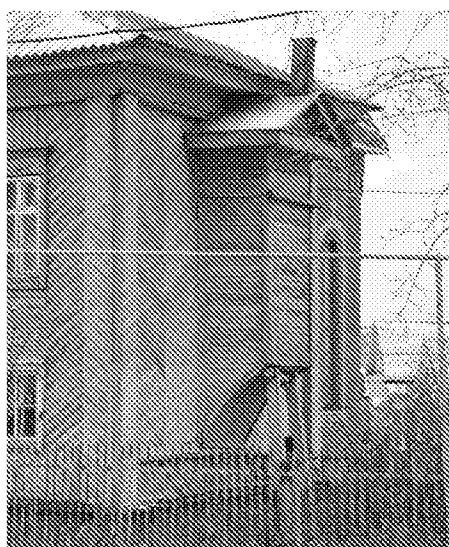


заполнение дверных проемов: материал (дерево);





местоположение и материал отделки минарета (дерево), материал покрытия (металл);



местоположение, конфигурация, характер отделки (дерево) объема на юго-западном фасаде здания, на подпорных столбах, с треугольным фронтоном покрытым металлом;

Элементы конструктивного решения:



исторические наружные и внутренние капитальные бревенчатые стены – местоположение, материал;



отметки междуэтажных перекрытий; местоположение деревянной лестницы юго-западного фасада.