

**МИНИСТЕРСТВО ПО ОХРАНЕ ПАМЯТНИКОВ ИСТОРИИ И
КУЛЬТУРЫ ПЕНЗЕНСКОЙ ОБЛАСТИ**

П Р И К А З

от «27» декабря 2023 года № 30-119

г. Пенза

О включении выявленного объекта культурного наследия «Дача купца Осетрова» по адресу: Пензенская область, г. Пенза, ул. Спартаковская, д. 11-23, литер Б в единый государственный реестр объектов культурного наследия (памятников истории и культуры) народов Российской Федерации в качестве объекта культурного наследия регионального значения «Дача купца Журавлева», об утверждении границ территории и предмета охраны объекта культурного наследия

В соответствии со статьями 3.1, 5.1, 9.2, 18, 33 Федерального закона от 25.06.2002 № 73-ФЗ «Об объектах культурного наследия (памятниках истории и культуры) народов Российской Федерации» (с последующими изменениями), руководствуясь Положением о Министерстве по охране памятников истории и культуры Пензенской области, утвержденным постановлением Правительства Пензенской области от 03.03.2023 № 131-пП «Об утверждении Положения о Министерстве по охране памятников истории и культуры Пензенской области» (с последующими изменениями), на основании положительного заключения государственной историко-культурной экспертизы, **п р и к а з ы в а ю :**

1. Включить выявленный объект культурного наследия «Дача купца Осетрова», расположенный по адресу: Пензенская область, г. Пенза, ул. Спартаковская, д. 11-23, литер Б, в единый государственный реестр объектов культурного наследия (памятников истории и культуры) народов Российской Федерации в качестве объекта культурного наследия регионального значения с наименованием «Дача купца Журавлева», расположенного по адресу: Пензенская область, г. Пенза, ул. Спартаковская, д. 11-23, литер Б. Время возникновения объекта: конец XIX века. Вид объекта - памятник.

2. Утвердить границы и режимы использования территории объекта культурного наследия регионального значения «Дача купца Журавлева», расположенного по адресу: Пензенская область, г. Пенза, ул. Спартаковская, д. 11-23, литер Б, согласно приложению № 1 к настоящему приказу.


3. Утвердить предмет охраны объекта культурного наследия регионального значения «Дача купца Журавлева», расположенного по адресу: Пензенская область, г. Пенза, ул. Спартаковская, д. 11-23, литер Б, согласно приложению № 2 к настоящему приказу.

4. Настоящий приказ разместить (опубликовать) на «Официальном интернет-портале правовой информации» (www.pravo.gov.ru) и на официальном сайте Министерства по охране памятников истории и культуры Пензенской области в информационно-телекоммуникационной сети «Интернет».

5. Настоящий приказ вступает в силу со дня его официального опубликования.

6. Контроль за исполнением настоящего приказа оставляю за собой.

Министр

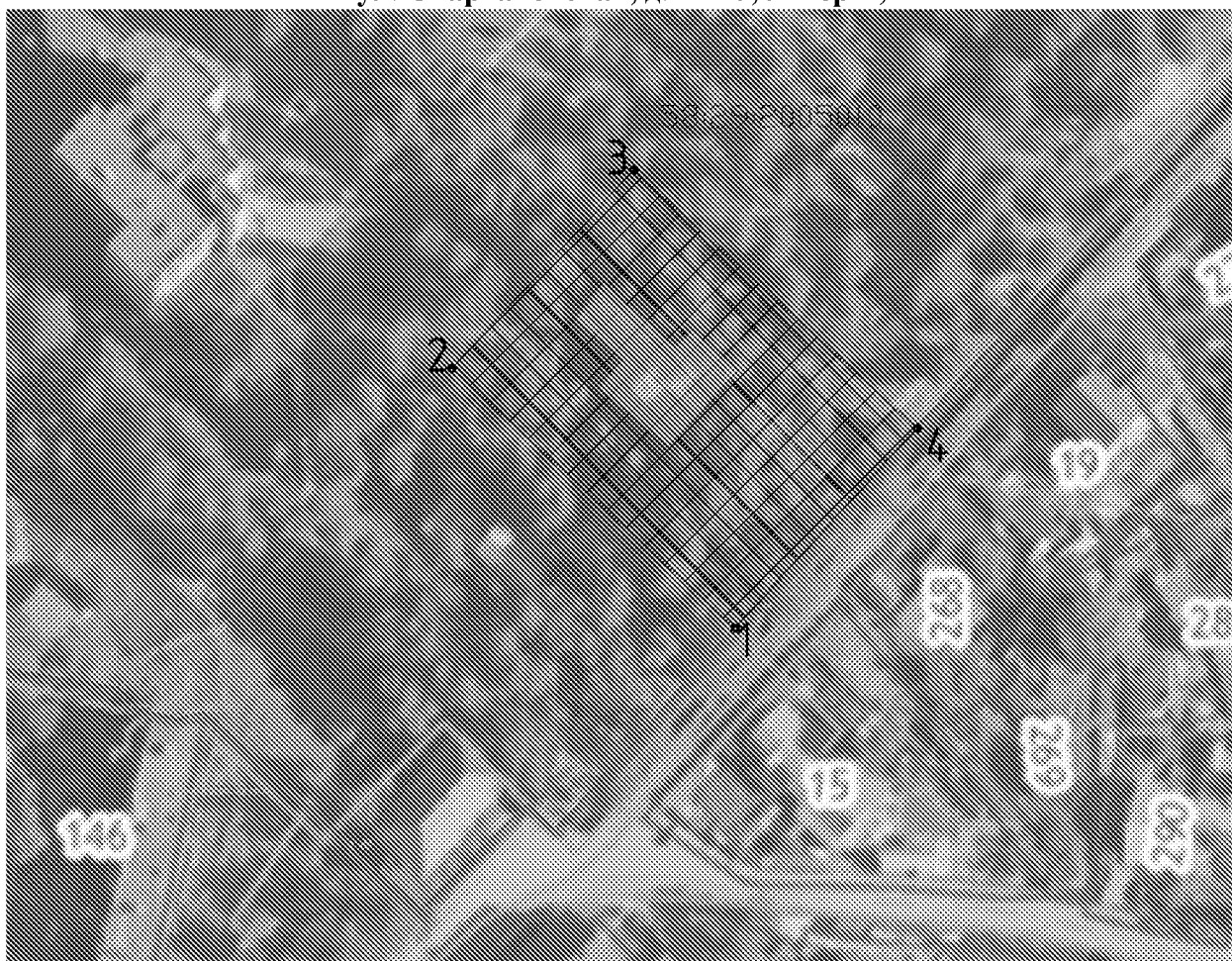





А.А. Понякин

Приложение № 1
утверждены приказом Министерства
по охране памятников истории и
культуры Пензенской области
от «27» декабря 2023 г. № 30-119

Границы территории объекта культурного наследия регионального значения
«Дача купца Журавлева», расположенного по адресу: Пензенская область,
г. Пенза, ул. Спартаковская, д. 11-23, литер Б

**Схема границ территории объекта культурного наследия
«Дача купца Журавлева» (Пензенская область, г. Пенза,
ул. Спартаковская, д. 11-23, литер Б)**



-  -- Выявленный объект культурного наследия
- 59:29:2005010 -- Номер кадастрового квартала
-  -- Границы земельных участков поставленные на кадастровый учет
-  -- Границы территории выявленного объекта культурного наследия
- 1* -- Обозначение характерной (поворотной) точки границ территории выявленного объекта культурного наследия

Перечень координат поворотных точек границ территории объекта культурного наследия регионального значения «Дача купца Журавлева», расположенного по адресу: Пензенская область, г. Пенза, ул. Спартаковская, д. 11-23, литер Б

Система координат: <u>местная г. Пенза (МСК-58)</u>					
Обозначение характерных точек границы	Координаты, м		Метод определения координат характерной точки	Средняя квадратическая погрешность положения характерной точки (Mt), м	Описание обозначения точки на местности (при наличии)
	Геодезические системы координат				
	X	Y			
1	379959.84	2237462.86	Картометрический метод	0,1	-
2	380009.00	2237409.19	Картометрический метод	0,1	-
3	380046.65	2237443.62	Картометрический метод	0,1	-
4	379997.70	2237497.29	Картометрический метод	0,1	-
1	379959.84	2237462.86	Картометрический метод	0,1	-

Режим использования территории объекта культурного наследия регионального значения «Дача купца Журавлева», расположенного по адресу: Пензенская область, г. Пенза, ул. Спартаковская, д. 11-23, литер Б

В границах территории объекта культурного наследия «Дача купца Журавлева», расположенного по адресу: Пензенская область, г. Пенза, ул. Спартаковская, д. 11-23, литер Б, **разрешается:**

- ведение хозяйственной деятельности, не противоречащей требованиям обеспечения сохранности объекта культурного наследия и позволяющей обеспечить функционирование объекта культурного наследия в современных условиях;

- работы по сохранению объекта культурного наследия, направленные на обеспечение сохранности особенностей объекта культурного наследия, являющихся основаниями для включения его в единый государственный реестр объектов культурного наследия (памятников истории и культуры) народов Российской Федерации и подлежащих обязательному сохранению;

- строительство объектов капитального строительства в целях воссоздания утраченной градостроительной среды.

В границах территории объекта культурного наследия «Дача купца Журавлева», расположенного по адресу: Пензенская область, г. Пенза, ул. Спартаковская, д. 11-23, литер Б, **запрещается:**

- строительство объектов капитального строительства и увеличение объемно-пространственных характеристик, существующих на территории памятника объектов капитального строительства;

- проведение земляных, строительных, мелиоративных и иных работ, за исключением работ по сохранению объекта культурного наследия или его отдельных элементов, сохранению историко-градостроительной или природной среды объекта культурного наследия.

Приложение № 2
утвержден приказом Министерства
по охране памятников истории
и культуры Пензенской области
от «27» декабря 2023 г. № 30-119

Предмет охраны объекта культурного наследия регионального значения
«Дача купца Журавлева», расположенного по адресу: Пензенская область,
г. Пенза, ул. Спартаковская, д. 11-23, литер Б

- местоположение и градостроительные характеристики здания (конец XIX - начала XX века), участвующего в формировании застройки, его роль в композиционно-планировочной структуре квартала и земельного участка;
- объемно-пространственная композиция деревянного дома с мезонином на каменном цоколе (конец XIX - начала XX века), с открытыми террасами, включая высотные отметки по венчающим карнизам;
- крыша (конец XIX - начала XX века), ее конфигурация, материал, характер кровельного покрытия, высотные отметки по конькам, чердачные окна, декоративные башенки веранд;
- композиционное решение и архитектурно-художественное оформление фасадов (конец XIX - начала XX века), в том числе местоположение, форма, размер, оформление оконных и дверных проемов, деревянные наличники, слуховые окна, резное ограждение террасы, фигурные столбики террасы и крылец, сквозные подзоры, полотенца, фризы;
- материал и характер отделки фасадных поверхностей (конец XIX - начала XX века): облицовка цоколя, частичная обшивка тесом стен первого этажа, открытый бревенчатый сруб, резной декор;
- колористическое решение фасадов здания (конец XIX - начала XX века) (уточняется в процессе научных исследований);
- пространственно-планировочная структура интерьеров здания (конец XIX - начала XX века) в пределах капитальных стен, перекрытий и перегородок;
- капитальные стены, перекрытия и перегородки (конец XIX - начала XX века), их конструкция и материал;
- лестницы (конец XIX - начала XX века), их местоположение, конструкция, материал, декоративное оформление;
- колористическое решение интерьеров (конец XIX - начала XX века) (уточняется в процессе научных исследований);
- столярные оконные и дверные заполнения (конец XIX - начала XX века) со скобяным прибором.