

**ДЕПАРТАМЕНТ ГРАДОСТРОИТЕЛЬСТВА И АРХИТЕКТУРЫ
ПЕНЗЕНСКОЙ ОБЛАСТИ**

П Р И К А З

от 24.05.2019 № 50/ОД

г. Пенза

Об утверждении границ охранной зоны существующего газопровода протяженностью 1678 м, расположенного по адресу: примерно в 40 м по направлению на юг от ориентира жилой дом, расположенного за пределами участка, адрес ориентира: обл. Пензенская, р-н Мокшанский, с. Рамзай, ул. Советская, д. 21, и наложению ограничений (обременений) на входящие в нее земельные участки

В соответствии с Земельным кодексом Российской Федерации, постановлением Правительства Российской Федерации от 20.11.2000 № 878 «Об утверждении Правил охраны газораспределительных сетей» (с последующими изменениями), постановлением Правительства Пензенской области от 26.12.2011 № 972-пП «О мерах по утверждению границ охранных зон газораспределительных сетей в Пензенской области» (с последующими изменениями), принимая во внимание обращение АО «Газпром газораспределение Пенза», руководствуясь Положением о Департаменте градостроительства и архитектуры Пензенской области, утвержденным постановлением Правительства Пензенской области от 23.01.2017 № 15-пП (с последующими изменениями), **приказываю:**

1. Утвердить границы охранной зоны существующей газораспределительной сети:

1.1. «Сооружение, назначение: сооружения трубопроводного транспорта, - - этажный (подземных этажей - -), протяженность 1678 м, адрес (местонахождение) объекта: примерно в 40 м по направлению на юг от ориентира жилой дом, расположенного за пределами участка, адрес ориентира: обл. Пензенская, р-н Мокшанский, с. Рамзай, ул. Советская, д. 21» согласно графическому описанию местоположения и перечню координат характерных точек границ охранной зоны согласно приложению № 1 к настоящему Приказу.

2. Наложить на земельные участки, указанные в приложении № 2 к настоящему Приказу ограничения (обременения), предусмотренные постановлением Правительства Российской Федерации от 20.11.2000 № 878

«Об утверждении Правил охраны газораспределительных сетей» (с последующими изменениями).

3. Убытки, в том числе упущенная выгода, причиненные ограничением прав лиц, указанных в пункте 2 статьи 57.1 Земельного кодекса Российской Федерации, в связи с утверждением границ охранной зоны подлежат возмещению в полном объеме собственником объекта: «Сооружение, назначение: сооружения трубопроводного транспорта, - - этажный (подземных этажей - -), протяженность 1678 м, адрес (местонахождение) объекта: примерно в 40 м по направлению на юг от ориентира жилой дом, расположенного за пределами участка, адрес ориентира: обл. Пензенская, р-н Мокшанский, с. Рамзай, ул. Советская, д. 21» - АО «Газпром газораспределение Пенза» ИНН 5836611971, ОГРН 1025801359858 (по состоянию на дату принятия приказа), в соответствии с подпунктом 1 пункта 8 статьи 57.1 Земельного кодекса Российской Федерации.

4. Срок наступления обязанности по возмещению убытков устанавливается в соответствии со статьей 57.1 Земельного кодекса Российской Федерации.

Требование о возмещении убытков может быть направлено лицами, указанными в пункте 2 статьи 57.1 Земельного кодекса Российской Федерации, указанным в подпункте 1 пункта 8 статьи 57.1 Земельного кодекса Российской Федерации правообладателю здания, сооружения, застройщику в срок не более чем пять лет со дня установления, изменения зоны с особыми условиями использования территории, либо со дня, когда указанные лица узнали или должны были узнать об установлении, изменении зоны с особыми условиями использования территории или наступлении указанных обстоятельств.

5. Настоящий приказ разместить (опубликовать) на «Официальном интернет - портале правовой информации» (www.pravo.gov.ru) и на официальном сайте Департамента градостроительства и архитектуры Пензенской области в информационно-телекоммуникационной сети «Интернет».

Начальник Департамента



Л.В. Иоффе

ОПИСАНИЕ МЕСТОПОЛОЖЕНИЯ ГРАНИЦ

Охранной зоны сооружения, назначение: сооружение трубопроводного транспорта, - - этажный (подземных этажей - -), протяженность 1678 м, адрес (местонахождение) объекта: примерно в 40 м по направлению на юг от ориентира жилой дом, расположенного за пределами участка, адрес ориентира: обл. Пензенская, р-н Мокшанский, с. Рамзай, ул. Советская, д. 21
(наименование объекта, местоположение границ которого описано (далее - объект))

Раздел 1

Сведения об объекте		
N п/п	Характеристики объекта	Описание характеристик
1	2	3
1	Местоположение объекта	Пензенская область, Мокшанский р-н, Рамзайский с/с
2	Площадь объекта ± величина погрешности определения площади ($P \pm \Delta P$), м ²	10445 ± 36
3	Иные характеристики объекта	<p>1. Ограничения: Правила Охраны газораспределительных сетей (утв. Постановлением Правительства РФ от 20.11.2000 г. №878). На земельных участках, входящих в охранные зоны газораспределительных сетей, в целях предупреждения их повреждения или нарушения условий их нормальной эксплуатации запрещается:</p> <p>а) строить объекты жилищно-гражданского и производственного назначения;</p> <p>б) сносить и реконструировать мосты, коллекторы, автомобильные и железные дороги с расположенными на них газораспределительными сетями без предварительного выноса этих газопроводов по согласованию с эксплуатационными организациями;</p> <p>в) разрушать берегоукрепительные сооружения, водопропускные устройства, земляные и иные сооружения, предохраняющие газораспределительные сети от разрушений;</p> <p>г) перемещать, повреждать, засыпать и уничтожать опознавательные знаки, контрольно-измерительные пункты и другие устройства газораспределительных сетей;</p> <p>д) устраивать свалки и склады, разливать растворы кислот, солей, щелочей и других химически активных веществ;</p> <p>е) огораживать и перегораживать охранные зоны, препятствовать доступу персонала эксплуатационных организаций к газораспределительным сетям, проведению обслуживания и устранению повреждений газораспределительных сетей;</p> <p>ж) разводить огонь и размещать источники</p>

Раздел 1

Сведения об объекте		
№ п/п	Характеристики объекта	Описание характеристик
		<p>огня;</p> <p>з) рыть погреба, копать и обрабатывать почву сельскохозяйственными и мелиоративными орудиями и механизмами на глубину более 0,3 метра;</p> <p>и) открывать калитки и двери газорегуляторных пунктов, станций катодной и дренажной защиты, люки подземных колодцев, включать или отключать электроснабжение средств связи, освещения и систем телемеханики;</p> <p>к) набрасывать, приставлять и привязывать к опорам и надземным газопроводам, ограждениям и зданиям газораспределительных сетей посторонние предметы, лестницы, влезать на них;</p> <p>л) самовольно подключаться к газораспределительным сетям</p> <p>2. Сооружение, назначение: сооружение трубопроводного транспорта, - - этажный (подземных этажей - -), протяженность 1678 м, адрес (местонахождение) объекта: примерно в 40 м по направлению на юг от ориентира жилой дом, расположенного за пределами участка, адрес ориентира: обл. Пензенская, р-н Мокшанский, с. Рамзай, ул. Советская, д. 21</p>

Раздел 2

Сведения о местоположении границ объекта					
1. Система координат МСК-58, зона-2					
2. Сведения о характерных точках границ объекта					
Обозначение характерных точек границ	Координаты, м		Метод определения координат характерной точки	Средняя квадратическая погрешность положения характерной точки (Mt), м	Описание обозначения точки на местности (при наличии)
	X	Y			
1	2	3	4	5	6
1	394667.13	1415272.39	Геодезический метод	0.1	-
2	394771.31	1415313.75	Геодезический метод	0.1	-
3	394785.57	1415282.40	Геодезический метод	0.1	-
4	394777.80	1415278.60	Геодезический метод	0.1	-
5	394784.84	1415263.93	Геодезический метод	0.1	-
6	394789.51	1415254.55	Геодезический метод	0.1	-
7	394810.03	1415265.31	Геодезический метод	0.1	-
8	394798.22	1415288.59	Геодезический метод	0.1	-
9	394790.04	1415284.59	Геодезический метод	0.1	-
10	394773.89	1415320.15	Геодезический метод	0.1	-
11	394665.21	1415277.01	Геодезический метод	0.1	-
12	394623.46	1415258.88	Геодезический метод	0.1	-
13	394610.35	1415284.25	Геодезический метод	0.1	-
14	394459.73	1415209.38	Геодезический метод	0.1	-
15	394459.64	1415208.54	Геодезический метод	0.1	-
16	394419.81	1415210.98	Геодезический метод	0.1	-

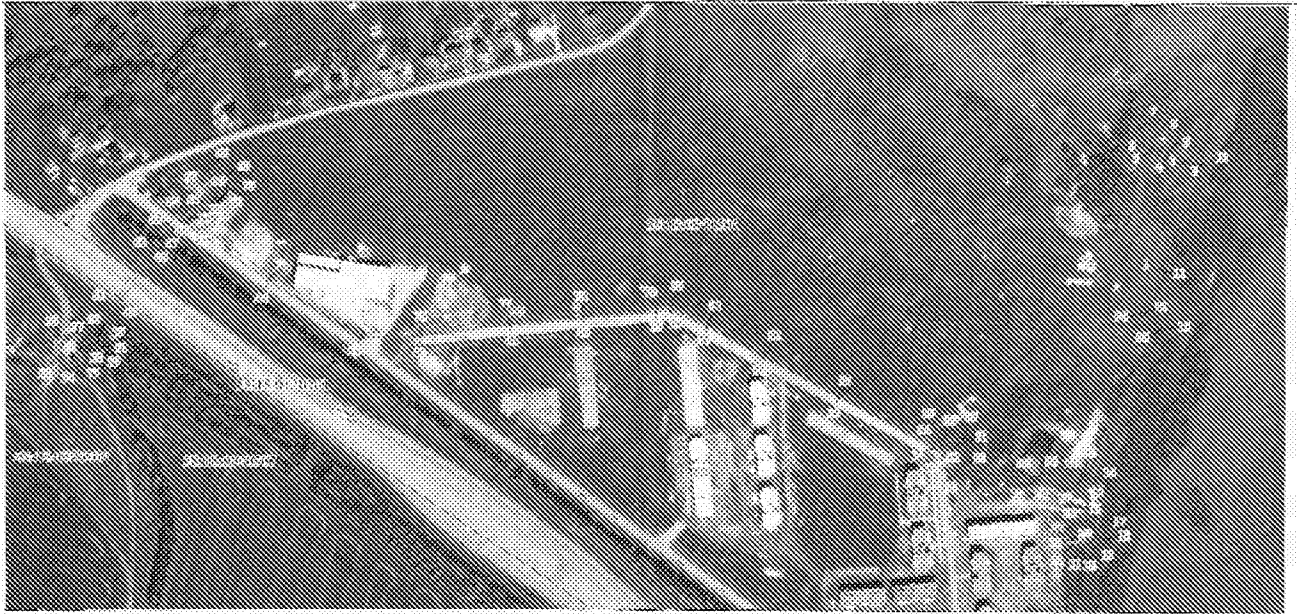
Сведения о местоположении границ объекта					
1. Система координат МСК-58, зона-2					
2. Сведения о характерных точках границ объекта					
Обозначение характерных точек границ	Координаты, м		Метод определения координат характерной точки	Средняя квадратическая погрешность положения характерной точки (Mt), м	Описание обозначения точки на местности (при наличии)
	X	Y			
17	394422.60	1415216.95	Геодезический метод	0.1	-
18	394402.35	1415227.81	Геодезический метод	0.1	-
19	394396.05	1415215.07	Геодезический метод	0.1	-
20	394391.38	1415205.66	Геодезический метод	0.1	-
21	394397.48	1415202.60	Геодезический метод	0.1	-
22	394396.73	1415197.37	Геодезический метод	0.1	-
23	394401.68	1415196.66	Геодезический метод	0.1	-
24	394402.20	1415200.24	Геодезический метод	0.1	-
25	394412.40	1415195.12	Геодезический метод	0.1	-
26	394417.54	1415206.11	Геодезический метод	0.1	-
27	394459.15	1415203.56	Геодезический метод	0.1	-
28	394455.63	1415161.23	Геодезический метод	0.1	-
29	394456.28	1415155.29	Геодезический метод	0.1	-
30	394464.64	1415080.39	Геодезический метод	0.1	-
31	394489.79	1415081.17	Геодезический метод	0.1	-
32	394490.22	1415072.06	Геодезический метод	0.1	-
33	394480.60	1415069.59	Геодезический метод	0.1	-
34	394485.99	1415058.09	Геодезический метод	0.1	-
35	394532.74	1414964.85	Геодезический метод	0.1	-
36	394569.05	1414891.62	Геодезический метод	0.1	-
37	394597.12	1414834.98	Геодезический метод	0.1	-
38	394610.86	1414799.37	Геодезический метод	0.1	-
39	394609.45	1414784.34	Геодезический метод	0.1	-
40	394602.25	1414713.67	Геодезический метод	0.1	-
41	394593.14	1414642.94	Геодезический метод	0.1	-
42	394580.11	1414556.67	Геодезический метод	0.1	-
43	394575.94	1414498.59	Геодезический метод	0.1	-
44	394630.17	1414407.79	Геодезический метод	0.1	-
45	394685.51	1414323.29	Геодезический метод	0.1	-
46	394687.21	1414320.75	Геодезический метод	0.1	-
47	394678.61	1414313.57	Геодезический метод	0.1	-
48	394657.97	1414296.73	Геодезический метод	0.1	-
49	394596.19	1414259.12	Геодезический метод	0.1	-
50	394570.81	1414246.43	Геодезический метод	0.1	-
51	394562.09	1414246.24	Геодезический метод	0.1	-
52	394558.89	1414228.37	Геодезический метод	0.1	-
53	394557.28	1414228.12	Геодезический метод	0.1	-
54	394540.58	1414225.72	Геодезический метод	0.1	-
55	394545.20	1414200.77	Геодезический метод	0.1	-
56	394571.34	1414205.93	Геодезический метод	0.1	-
57	394567.22	1414229.64	Геодезический метод	0.1	-
58	394564.10	1414229.16	Геодезический метод	0.1	-
59	394566.28	1414241.33	Геодезический метод	0.1	-
60	394572.04	1414241.46	Геодезический метод	0.1	-
61	394598.61	1414254.74	Геодезический метод	0.1	-

Раздел 2

Сведения о местоположении границ объекта					
1. Система координат МСК-58, зона-2					
2. Сведения о характерных точках границ объекта					
Обозначение характерных точек границ	Координаты, м		Метод определения координат характерной точки	Средняя квадратическая погрешность положения характерной точки (Mt), м	Описание обозначения точки на местности (при наличии)
	X	Y			
62	394660.86	1414292.64	Геодезический метод	0.1	-
63	394681.79	1414309.71	Геодезический метод	0.1	-
64	394693.86	1414319.80	Геодезический метод	0.1	-
65	394691.10	1414323.93	Геодезический метод	0.1	-
66	394716.94	1414350.34	Геодезический метод	0.1	-
67	394725.67	1414341.63	Геодезический метод	0.1	-
68	394741.11	1414357.16	Геодезический метод	0.1	-
69	394732.50	1414366.02	Геодезический метод	0.1	-
70	394725.37	1414373.03	Геодезический метод	0.1	-
71	394709.82	1414357.45	Геодезический метод	0.1	-
72	394713.40	1414353.87	Геодезический метод	0.1	-
73	394688.21	1414328.30	Геодезический метод	0.1	-
74	394634.41	1414410.44	Геодезический метод	0.1	-
75	394581.04	1414499.80	Геодезический метод	0.1	-
76	394585.09	1414556.12	Геодезический метод	0.1	-
77	394598.09	1414642.24	Геодезический метод	0.1	-
78	394607.22	1414713.10	Геодезический метод	0.1	-
79	394614.42	1414783.85	Геодезический метод	0.1	-
80	394615.95	1414800.08	Геодезический метод	0.1	-
81	394601.70	1414836.99	Геодезический метод	0.1	-
82	394573.53	1414893.84	Геодезический метод	0.1	-
83	394537.22	1414967.08	Геодезический метод	0.1	-
84	394490.49	1415060.27	Геодезический метод	0.1	-
85	394487.69	1415066.25	Геодезический метод	0.1	-
86	394495.41	1415068.23	Геодезический метод	0.1	-
87	394494.55	1415086.33	Геодезический метод	0.1	-
88	394469.09	1415085.53	Геодезический метод	0.1	-
89	394461.25	1415155.84	Геодезический метод	0.1	-
90	394460.65	1415161.30	Геодезический метод	0.1	-
91	394464.30	1415205.08	Геодезический метод	0.1	-
92	394464.41	1415206.13	Геодезический метод	0.1	-
93	394608.16	1415277.58	Геодезический метод	0.1	-
94	394621.16	1415252.43	Геодезический метод	0.1	-
1	394667.13	1415272.39	Геодезический метод	0.1	-
3. Сведения о характерных точках части (частей) границы объекта					
Обозначение характерных точек части границы	Координаты, м		Метод определения координат характерной точки	Средняя квадратическая погрешность положения характерной точки (Mt), м	Описание обозначения точки на местности (при наличии)
	X	Y			
1	2	3	4	5	6
-	-	-	-	-	-



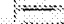


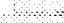
Рисунок 3

План участка обьекта



Масштаб 1:1000

Исполнитель: ООО «Иркутский проект»

-  Характерная линия границ обьекта
-  Планы выноса за пределы обьекта (ОПЕК) территории обьекта
-  Срединная ось
-  Границы инженерных сетей
-  Границы контролируемой территории
-  Обьекты инженерных сетей

Исполнитель:  19.06.19
 Дата: 15 апреля 2019 г.

Перечень

земельных участков, входящих в охранную зону «Сооружение, назначение: сооружения трубопроводного транспорта, - - этажный (подземных этажей - -), протяженность 1678 м, адрес (местонахождение) объекта: примерно в 40 м по направлению на юг от ориентира жилой дом, расположенного за пределами участка, адрес ориентира: обл. Пензенская, р-н Мокшанский, с. Рамзай, ул. Советская, д. 21», на которые накладываются ограничения (обременения), предусмотренные постановлением Правительства Российской Федерации от 20.11.2000 №878 «Об утверждении правил охраны газораспределительных сетей»

Кадастровый квартал	Площадь, кв.м	Категория земель
58:18:0960506	671	Земли сельскохозяйственного назначения
58:18:0960507	314	Земли сельскохозяйственного назначения
58:18:0130101	153	Земли промышленности, энергетики, транспорта, связи, радиовещания, телевидения, информатики, земли для обеспечения космической деятельности, земли обороны, безопасности и земли иного специального назначения
58:18:0941501	9307	Земли населённых пунктов

Кадастровый номер ЗУ	Площадь, кв.м	Категория земель	Вид разрешенного использования
1	2	3	4
58:18:0000000:1122	254	Земли сельскохозяйственного назначения	Для сельскохозяйственного производства
58:18:0960506:186	275	Земли сельскохозяйственного назначения	для строительства газопровода высокого давления к жилому поселку "Соцжилпроект" с. Рамзай Мокшанского района
58:18:0960506:184	63	Земли сельскохозяйственного назначения	Для сельскохозяйственного производства
58:18:0960507:82	140	Земли сельскохозяйственного назначения	Для проведения испытаний новых агротехнологий, производство оригинальных семян
58:18:0000000:7	201	Земли промышленности, энергетики, транспорта, связи, радиовещания, телевидения, информатики, земли для обеспечения космической деятельности, земли обороны, безопасности и земли иного специального назначения	Под объекты транспорта автомобильного
58:18:0000000:8	201	Земли населённых пунктов	Под объекты транспорта Автомобильного

58:18:0000000:637	332	Земли сельскохозяйственного назначения	для строительства газопровода высокого давления к жилому поселку "Соцжилпроект" с. Рамзай Мокшанского района
58:18:0941501:481	4006	Земли населённых пунктов	Для жилищного строительства, строительства объектов социальной инфраструктуры
58:18:0941501:477	631	Земли населённых пунктов	Для жилищного строительства, строительства объектов социальной инфраструктуры
58:18:0941501:415	15	Земли населённых пунктов	Для жилищного строительства, строительства объектов социальной инфраструктуры
58:18:0941501:421	26	Земли населённых пунктов	Для жилищного строительства, строительства объектов социальной инфраструктуры
58:18:0941501:423	44	Земли населённых пунктов	Для жилищного строительства, строительства объектов социальной инфраструктуры
58:18:0941501:426	17	Земли населённых пунктов	Для жилищного строительства, строительства объектов социальной инфраструктуры
58:18:0941501:428	70	Земли населённых пунктов	Для жилищного строительства, строительства объектов социальной инфраструктуры
58:18:0941501:431	11	Земли населённых пунктов	Для жилищного строительства, строительства объектов социальной инфраструктуры
58:18:0941501:433	3	Земли населённых пунктов	Для жилищного строительства, строительства объектов социальной инфраструктуры
58:18:0941501:437	9	Земли населённых пунктов	Для жилищного строительства, строительства объектов социальной инфраструктуры
58:18:0941501:440	38	Земли населённых пунктов	Для жилищного строительства, строительства объектов социальной инфраструктуры
58:18:0941501:442	13	Земли населённых пунктов	Для жилищного строительства, строительства объектов социальной инфраструктуры
58:18:0941501:444	42	Земли населённых пунктов	Для жилищного строительства, строительства объектов социальной инфраструктуры
58:18:0941501:447	36	Земли населённых пунктов	Для жилищного строительства, строительства объектов социальной инфраструктуры
58:18:0941501:450	24	Земли населённых пунктов	Для жилищного строительства, строительства объектов социальной инфраструктуры
58:18:0941501:390	19	Земли населённых пунктов	Для жилищного строительства, строительства объектов социальной инфраструктуры
58:18:0941501:393	107	Земли населённых пунктов	Для жилищного строительства, строительства объектов социальной инфраструктуры
58:18:0941501:396	272	Земли населённых пунктов	Для жилищного строительства, строительства объектов социальной инфраструктуры

58:18:0941501:394	134	Земли населённых пунктов	Для жилищного строительства, строительства объектов социальной инфраструктуры
58:18:0941501:398	637	Земли населённых пунктов	Для жилищного строительства, строительства объектов социальной инфраструктуры
58:18:0941501:402	294	Земли населённых пунктов	Для жилищного строительства, строительства объектов социальной инфраструктуры
58:18:0941501:395	300	Земли населённых пунктов	Для жилищного строительства, строительства объектов социальной инфраструктуры
58:18:0941501:392	250	Земли населённых пунктов	Для жилищного строительства, строительства объектов социальной инфраструктуры
58:18:0941501:388	494	Земли населённых пунктов	Для жилищного строительства, строительства объектов социальной инфраструктуры
58:18:0941501:385	273	Земли населённых пунктов	Для жилищного строительства, строительства объектов социальной инфраструктуры
58:18:0941501:480	225	Земли населённых пунктов	Для жилищного строительства, строительства объектов социальной инфраструктуры
58:18:0941501:478	532	Земли населённых пунктов	Для жилищного строительства, строительства объектов социальной инфраструктуры
58:18:0941501:479	524	Земли населённых пунктов	Для жилищного строительства, строительства объектов социальной инфраструктуры
58:18:0941501:384	26	Земли населённых пунктов	Для жилищного строительства, строительства объектов социальной инфраструктуры