

**КОМИТЕТ ПЕНЗЕНСКОЙ ОБЛАСТИ
ПО ОХРАНЕ ПАМЯТНИКОВ ИСТОРИИ И КУЛЬТУРЫ**

П Р И К А З

от « 06 » февраля 2019 года № 16-ОД

г. Пенза

**Об утверждении графического описания местоположения границ
защитной зоны объекта культурного наследия**

В соответствии со статьями 105 и 106 Земельного кодекса Российской Федерации и статьями 20.2, 34.1 и 63 Федерального закона от 25.06.2002 № 73-ФЗ «Об объектах культурного наследия (памятниках истории и культуры) народов Российской Федерации» (с последующими изменениями), руководствуясь Положением о Комитете Пензенской области по охране памятников истории и культуры, утвержденным постановлением Правительства Пензенской области от 24.08.2015 № 470-пП (с последующими изменениями), **п р и к а з ы в а ю:**

1. Утвердить:

1.1. Графическое описание местоположения границ защитной зоны объекта культурного наследия регионального значения «Скрябинский Вознесенский монастырь» по адресу: Пензенская область, Кольшлейский район, с. Пограничное, ул. Садовая, д. 20 (далее - объект культурного наследия) с перечнем координат характерных точек этих границ в системе координат, установленной для ведения Единого государственного реестра недвижимости, согласно приложению к настоящему приказу;

1.2. Режим использования земель в границах защитной зоны объекта культурного наследия, согласно пункту 1 статьи 34.1 Федерального закона от 25.06.2002 № 73-ФЗ «Об объектах культурного наследия (памятниках истории и культуры) народов Российской Федерации».

2. Настоящий приказ разместить (опубликовать) на официальном сайте Комитета по охране памятников истории и культуры в информационно-телекоммуникационной сети «Интернет».

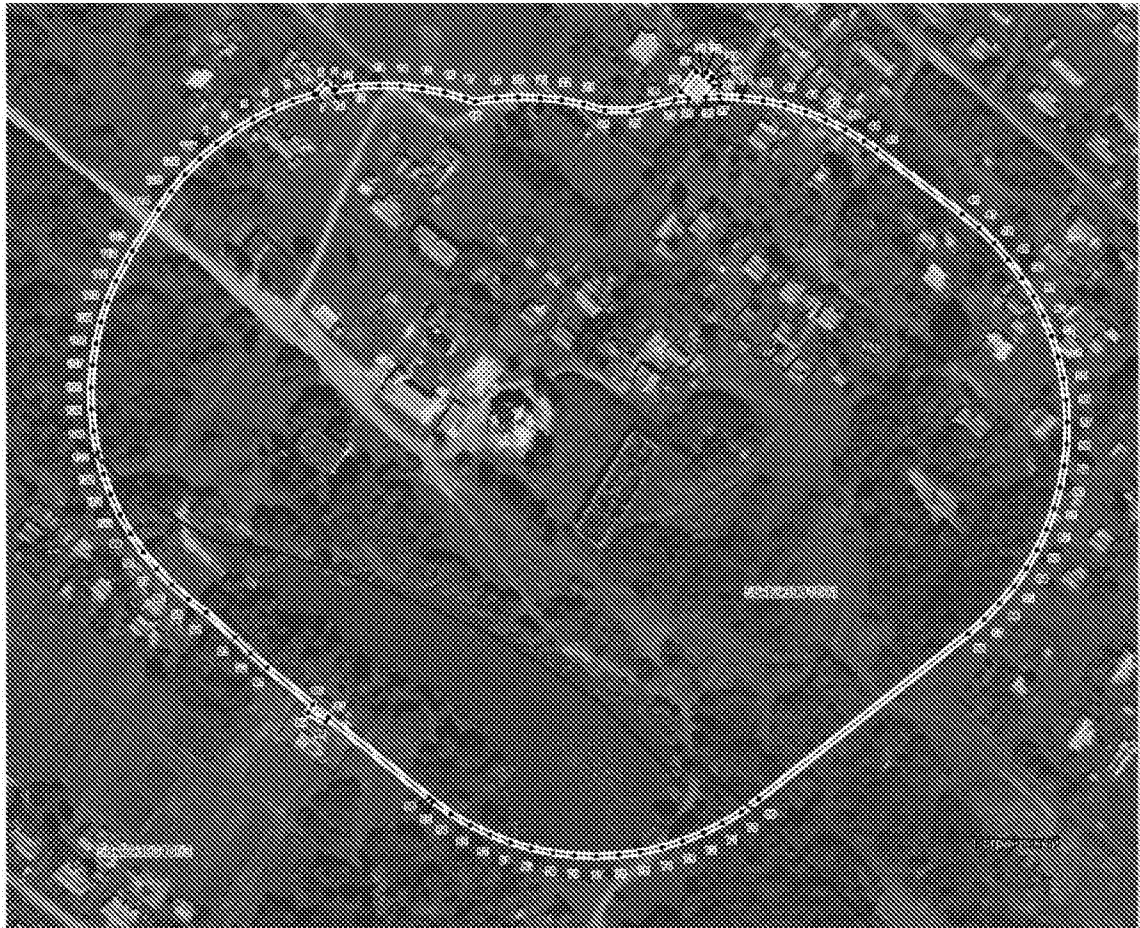
3. Контроль за исполнением настоящего приказа оставляю за собой.

Председатель Комитета

С.Е. Муштаков-Лентовский

Графическое описание местоположения границ защитной зоны объекта культурного наследия регионального значения «Скрябинский Вознесенский монастырь» (Пензенская область, Колышлейский район, с. Пограничное, ул. Садовая, д. 20) с перечнем координат характерных точек этих границ в системе координат, установленной для ведения Единого государственного реестра недвижимости

Садовая, д. 20) с перечнем координат характерных точек этих границ в системе координат, установленной для ведения Единого государственного реестра недвижимости



Масштаб 1:2500

Нормативные ссылки и обозначения:
----- обозначает часть границы защитной зоны
••••• обозначает характерной точки границы защитной зоны
----- обозначает границы административно-территориальных образований
Условные обозначения:
----- обозначает границы кадастровых участков
SR-12-0001001 - кадастровый номер участка
----- обозначает границы земельных участков

Сведения о характерных точках границ защитной зоны (система координат МСК-58)			
Обозначение характерных точек границ	Координаты, м		Средняя квадратическая погрешность положения характерной точки (M _t), м
	X	Y	
1			
1	335077.99	1410880.03	0.1
2	335085.55	1410889.86	0.1
3	335092.28	1410900.27	0.1
4	335098.12	1410911.20	0.1
5	335103.05	1410922.58	0.1
6	335107.01	1410934.33	0.1
7	335107.39	1410935.86	0.1
8	335113.56	1410941.13	0.1
9	335109.95	1410945.24	0.1
10	335109.65	1410945.00	0.1
11	335109.99	1410946.36	0.1
12	335111.97	1410958.60	0.1
13	335112.93	1410970.96	0.1
14	335112.87	1410983.36	0.1
15	335111.78	1410995.71	0.1
16	335109.68	1411007.92	0.1
17	335106.57	1411019.93	0.1
18	335105.01	1411025.29	0.1
19	335107.01	1411037.52	0.1
20	335108.00	1411049.88	0.1
21	335107.96	1411062.28	0.1
22	335106.90	1411074.63	0.1
23	335104.83	1411086.85	0.1
24	335101.75	1411098.86	0.1
25	335101.97	1411114.84	0.1
26	335105.68	1411126.67	0.1
27	335108.40	1411138.76	0.1
28	335109.47	1411146.42	0.1
29	335113.35	1411141.46	0.1
30	335124.81	1411150.07	0.1
31	335122.06	1411153.84	0.1
32	335124.54	1411155.61	0.1
33	335121.73	1411159.26	0.1

1	2	3	4
34	335119.19	1411157.43	0.1
35	335116.65	1411160.38	0.1
36	335110.36	1411155.45	0.1
37	335110.80	1411163.42	0.1
38	335110.47	1411175.81	0.1
39	335109.12	1411188.13	0.1
40	335106.75	1411200.30	0.1
41	335103.39	1411212.24	0.1
42	335099.05	1411223.85	0.1
43	335093.77	1411235.07	0.1
44	335087.57	1411245.81	0.1
45	335082.60	1411253.18	0.1
46	335047.52	1411301.96	0.1
47	335039.87	1411311.71	0.1
48	335031.44	1411320.81	0.1
49	335022.29	1411329.17	0.1
50	335012.48	1411336.75	0.1
51	335002.08	1411343.50	0.1
52	334991.16	1411349.36	0.1
53	334979.79	1411354.30	0.1
54	334968.05	1411358.29	0.1
55	334956.02	1411361.29	0.1
56	334943.79	1411363.29	0.1
57	334931.43	1411364.27	0.1
58	334919.03	1411364.23	0.1
59	334906.68	1411363.16	0.1
60	334894.46	1411361.08	0.1
61	334882.45	1411358.00	0.1
62	334870.74	1411353.93	0.1
63	334859.40	1411348.91	0.1
64	334848.52	1411342.98	0.1
65	334838.16	1411336.16	0.1
66	334828.41	1411328.51	0.1
67	334819.31	1411320.08	0.1
68	334810.95	1411310.93	0.1
69	334715.25	1411194.94	0.1
70	334707.76	1411185.06	0.1
71	334701.12	1411174.60	0.1

1	2	3	4
72	334695.36	1411163.62	0.1
73	334690.53	1411152.20	0.1
74	334686.65	1411140.43	0.1
75	334683.77	1411128.37	0.1
76	334681.88	1411116.12	0.1
77	334681.02	1411103.75	0.1
78	334681.18	1411091.35	0.1
79	334682.36	1411079.01	0.1
80	334684.56	1411066.81	0.1
81	334687.76	1411054.83	0.1
82	334691.94	1411043.16	0.1
83	334697.07	1411031.87	0.1
84	334703.11	1411021.05	0.1
85	334710.02	1411010.76	0.1
86	334711.82	1411008.35	0.1
87	334756.19	1410950.35	0.1
88	334753.24	1410948.85	0.1
89	334758.36	1410938.86	0.1
90	334763.05	1410941.39	0.1
91	334783.21	1410915.03	0.1
92	334791.15	1410905.50	0.1
93	334799.84	1410896.66	0.1
94	334813.61	1410879.71	0.1
95	334820.83	1410869.63	0.1
96	334828.86	1410860.18	0.1
97	334837.64	1410851.43	0.1
98	334847.11	1410843.43	0.1
99	334857.21	1410836.24	0.1
100	334867.87	1410829.91	0.1
101	334879.01	1410824.48	0.1
102	334890.57	1410819.99	0.1
103	334902.46	1410816.47	0.1
104	334914.60	1410813.95	0.1
105	334926.90	1410812.43	0.1
106	334939.29	1410811.94	0.1
107	334951.67	1410812.47	0.1
108	334963.97	1410814.02	0.1
109	334976.10	1410816.59	0.1

1	2	3	4
110	334987.98	1410820.14	0.1
111	334999.52	1410824.67	0.1
112	335010.65	1410830.13	0.1
113	335016.50	1410833.48	0.1
114	335040.47	1410847.93	0.1
115	335050.82	1410854.76	0.1
116	335060.56	1410862.43	0.1
117	335069.64	1410870.87	0.1