

**КОМИТЕТ ПЕНЗЕНСКОЙ ОБЛАСТИ
ПО ОХРАНЕ ПАМЯТНИКОВ ИСТОРИИ И КУЛЬТУРЫ**

П Р И К А З

от « 12 » ноября 2018 года № 101-ОД

г. Пенза

**Об утверждении графического описания местоположения границ
защитной зоны объекта культурного наследия**

В соответствии со статьями 105 и 106 Земельного кодекса Российской Федерации и статьями 20.2, 34.1 и 63 Федерального закона от 25.06.2002 № 73-ФЗ «Об объектах культурного наследия (памятниках истории и культуры) народов Российской Федерации» (с последующими изменениями), руководствуясь Положением о Комитете Пензенской области по охране памятников истории и культуры, утвержденным постановлением Правительства Пензенской области от 24.08.2015 № 470-пП (с последующими изменениями), **п р и к а з ы в а ю:**

1. Утвердить:

1.1. Графическое описание местоположения границ защитной зоны объекта культурного наследия регионального значения «Здание бывшего порохового погреба (арсенала) Нижнеломовской крепости» по адресу: Пензенская область, Нижнеломовский район, г. Нижний Ломов, Московская/Луначарского (далее - объект культурного наследия) с перечнем координат характерных точек этих границ в системе координат, установленной для ведения Единого государственного реестра недвижимости, согласно приложению к настоящему приказу;

1.2. Режим использования земель в границах защитной зоны объекта культурного наследия, согласно пункту 1 статьи 34.1 Федерального закона от 25.06.2002 № 73-ФЗ «Об объектах культурного наследия (памятниках истории и культуры) народов Российской Федерации».

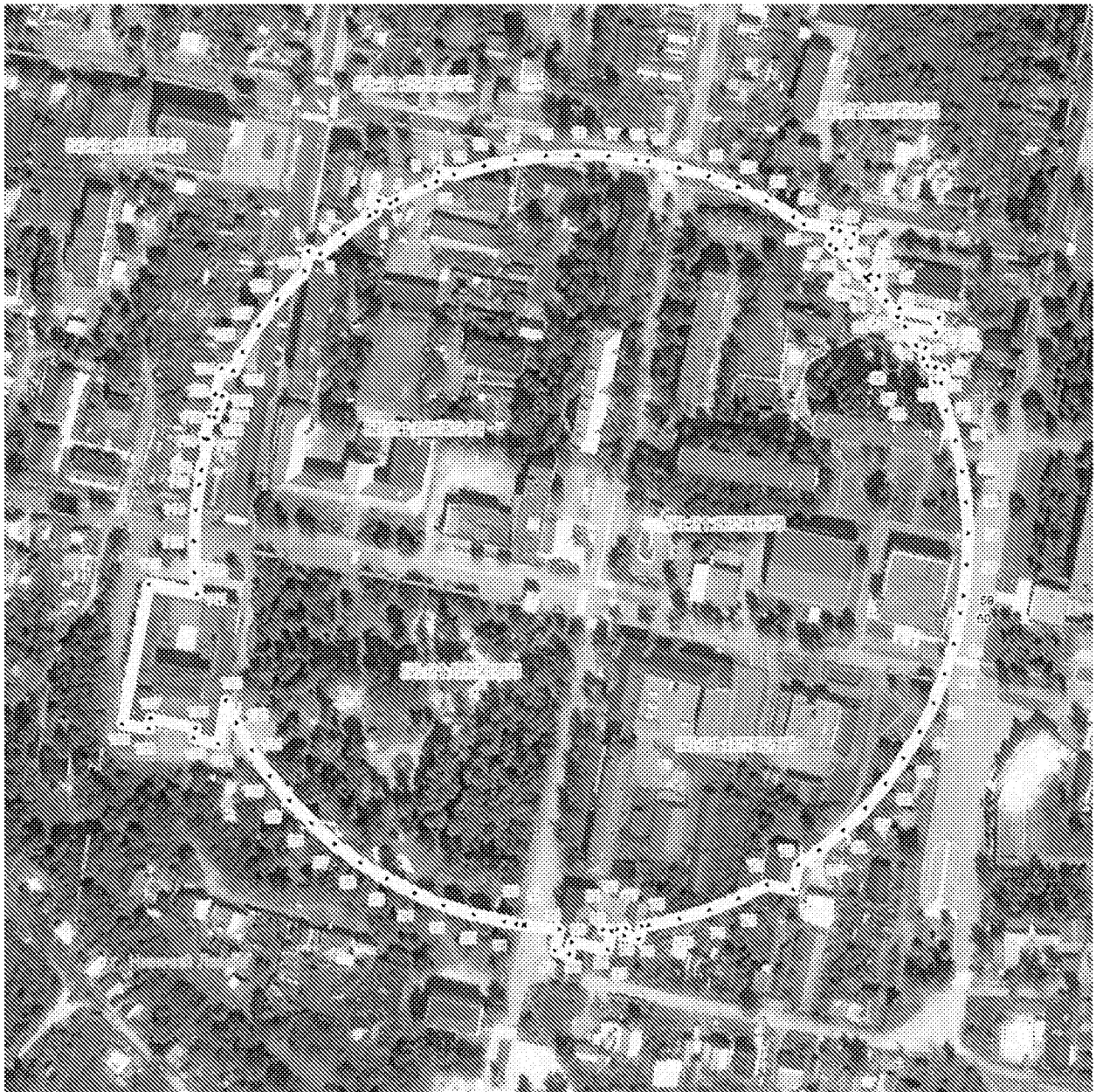
2. Настоящий приказ разместить (опубликовать) на официальном сайте Комитета по охране памятников истории и культуры в информационно-телекоммуникационной сети «Интернет».

3. Контроль за исполнением настоящего приказа оставляю за собой.

Председатель Комитета

С.Е. Муштаков-Лентовский

Графическое описание местоположения границ защитной зоны объекта культурного наследия регионального значения «Здание бывшего порохового погреба (арсенала) Нижнеломовской крепости» (Пензенская область, Нижнеломовский район, г. Нижний Ломов, Московская/Луначарского) с перечнем координат характерных точек этих границ в системе координат, установленной для ведения Единого государственного реестра недвижимости



Система координат: Пензенская область, г. Нижний Ломов

.....

•

.....

.....

.....

.....

.....

Сведения о характерных точках границ защитной зоны (система координат МСК-58)

Обозначение характерных точек границ	Координаты, м		Средняя квадратическая погрешность положения характерной точки (Mt), м
	X	Y	
1	2	3	4
1	419140.02	1341729.93	0.1
2	419138.76	1341735.79	0.1
3	419149.49	1341748.36	0.1
4	419159.14	1341761.78	0.1
5	419161.20	1341765.39	0.1
6	419166.93	1341766.55	0.1
7	419165.51	1341772.53	0.1
8	419167.66	1341775.95	0.1
9	419174.97	1341790.77	0.1
10	419177.47	1341797.02	0.1
11	419182.30	1341797.92	0.1
12	419181.04	1341806.15	0.1
13	419185.81	1341821.98	0.1
14	419189.26	1341838.14	0.1
15	419191.37	1341854.54	0.1
16	419192.11	1341871.05	0.1
17	419191.49	1341887.57	0.1
18	419189.86	1341901.70	0.1
19	419188.89	1341908.11	0.1
20	419185.74	1341924.34	0.1
21	419181.27	1341940.25	0.1
22	419175.49	1341955.74	0.1
23	419168.46	1341970.70	0.1
24	419160.21	1341985.03	0.1
25	419156.46	1341990.42	0.1
26	419154.41	1342005.63	0.1
27	419145.90	1342004.39	0.1
28	419143.40	1342007.60	0.1
29	419153.18	1342009.55	0.1
30	419151.80	1342016.95	0.1
31	419144.10	1342015.44	0.1
32	419137.64	1342014.19	0.1
33	419128.81	1342023.26	0.1
34	419126.81	1342025.04	0.1
35	419130.24	1342025.78	0.1
36	419129.34	1342030.36	0.1
37	419122.41	1342028.92	0.1
38	419116.36	1342034.14	0.1
39	419107.88	1342040.41	0.1
40	419112.33	1342041.27	0.1
41	419107.87	1342061.99	0.1

1	2	3	4
42	419100.08	1342060.47	0.1
43	419103.06	1342043.95	0.1
44	419092.87	1342050.23	0.1
45	419091.67	1342055.11	0.1
46	419086.40	1342053.96	0.1
47	419082.23	1342056.12	0.1
48	419081.44	1342060.25	0.1
49	419081.62	1342060.28	0.1
50	419080.71	1342064.93	0.1
51	419073.23	1342063.43	0.1
52	419073.86	1342060.25	0.1
53	419058.94	1342066.35	0.1
54	419043.17	1342071.30	0.1
55	419027.05	1342074.94	0.1
56	419010.68	1342077.23	0.1
57	418994.17	1342078.17	0.1
58	418977.65	1342077.73	0.1
59	418961.22	1342075.94	0.1
60	418952.17	1342074.51	0.1
61	418935.97	1342071.26	0.1
62	418920.08	1342066.67	0.1
63	418904.63	1342060.79	0.1
64	418889.72	1342053.66	0.1
65	418875.45	1342045.32	0.1
66	418861.92	1342035.83	0.1
67	418849.22	1342025.25	0.1
68	418837.43	1342013.66	0.1
69	418826.64	1342001.14	0.1
70	418818.76	1341990.02	0.1
71	418805.74	1341987.56	0.1
72	418808.34	1341973.64	0.1
73	418800.96	1341958.85	0.1
74	418794.82	1341943.50	0.1
75	418789.97	1341927.70	0.1
76	418786.44	1341911.55	0.1
77	418785.96	1341907.93	0.1
78	418779.21	1341906.56	0.1
79	418780.77	1341898.95	0.1
80	418784.88	1341899.80	0.1
81	418784.26	1341895.16	0.1
82	418783.88	1341887.55	0.1
83	418782.93	1341892.24	0.1
84	418773.36	1341890.24	0.1
85	418777.28	1341871.22	0.1
86	418770.99	1341869.99	0.1
87	418772.57	1341862.42	0.1
88	418783.90	1341864.70	0.1
89	418785.89	1341845.71	0.1
90	418786.51	1341842.00	0.1

1	2	3	4
91	418787.65	1341835.58	0.1
92	418791.21	1341819.44	0.1
93	418796.09	1341803.65	0.1
94	418802.26	1341788.31	0.1
95	418809.67	1341773.54	0.1
96	418818.28	1341759.43	0.1
97	418828.03	1341746.07	0.1
98	418838.84	1341733.57	0.1
99	418850.65	1341722.01	0.1
100	418863.37	1341711.45	0.1
101	418876.93	1341701.99	0.1
102	418891.21	1341693.68	0.1
103	418903.14	1341688.00	0.1
104	418880.13	1341684.11	0.1
105	418883.03	1341670.99	0.1
106	418888.28	1341672.22	0.1
107	418893.32	1341648.35	0.1
108	418887.79	1341647.55	0.1
109	418890.26	1341633.55	0.1
110	418963.76	1341647.10	0.1
111	418958.80	1341672.34	0.1
112	418970.13	1341671.07	0.1
113	418986.65	1341670.56	0.1
114	419003.16	1341671.42	0.1
115	419016.77	1341673.16	0.1
116	419024.31	1341674.39	0.1
117	419040.50	1341677.72	0.1
118	419041.05	1341675.34	0.1
119	419052.66	1341677.92	0.1
120	419052.01	1341681.12	0.1
121	419056.36	1341682.38	0.1
122	419063.45	1341685.06	0.1
123	419064.20	1341681.44	0.1
124	419078.02	1341684.47	0.1
125	419076.77	1341690.72	0.1
126	419086.66	1341695.54	0.1
127	419100.89	1341703.95	0.1
128	419114.38	1341713.51	0.1
129	419129.70	1341727.70	0.1