

**КОМИТЕТ ПЕНЗЕНСКОЙ ОБЛАСТИ
ПО ОХРАНЕ ПАМЯТНИКОВ ИСТОРИИ И КУЛЬТУРЫ**

П Р И К А З

от « 12 » ноября 2018 года № 102-ОД

г. Пенза

**Об утверждении графического описания местоположения границ
защитной зоны объекта культурного наследия**

В соответствии со статьями 105 и 106 Земельного кодекса Российской Федерации и статьями 20.2, 34.1 и 63 Федерального закона от 25.06.2002 № 73-ФЗ «Об объектах культурного наследия (памятниках истории и культуры) народов Российской Федерации» (с последующими изменениями), руководствуясь Положением о Комитете Пензенской области по охране памятников истории и культуры, утвержденным постановлением Правительства Пензенской области от 24.08.2015 № 470-пП (с последующими изменениями), **п р и к а з ы в а ю:**

1. Утвердить:

1.1. Графическое описание местоположения границ защитной зоны объекта культурного наследия регионального значения «Церковь Михаила Архангела» по адресу: Пензенская область, Нижнеломовский район, с. Голицыно, ул. Комсомольская, 1 (далее - объект культурного наследия) с перечнем координат характерных точек этих границ в системе координат, установленной для ведения Единого государственного реестра недвижимости, согласно приложению к настоящему приказу;

1.2. Режим использования земель в границах защитной зоны объекта культурного наследия, согласно пункту 1 статьи 34.1 Федерального закона от 25.06.2002 № 73-ФЗ «Об объектах культурного наследия (памятниках истории и культуры) народов Российской Федерации».

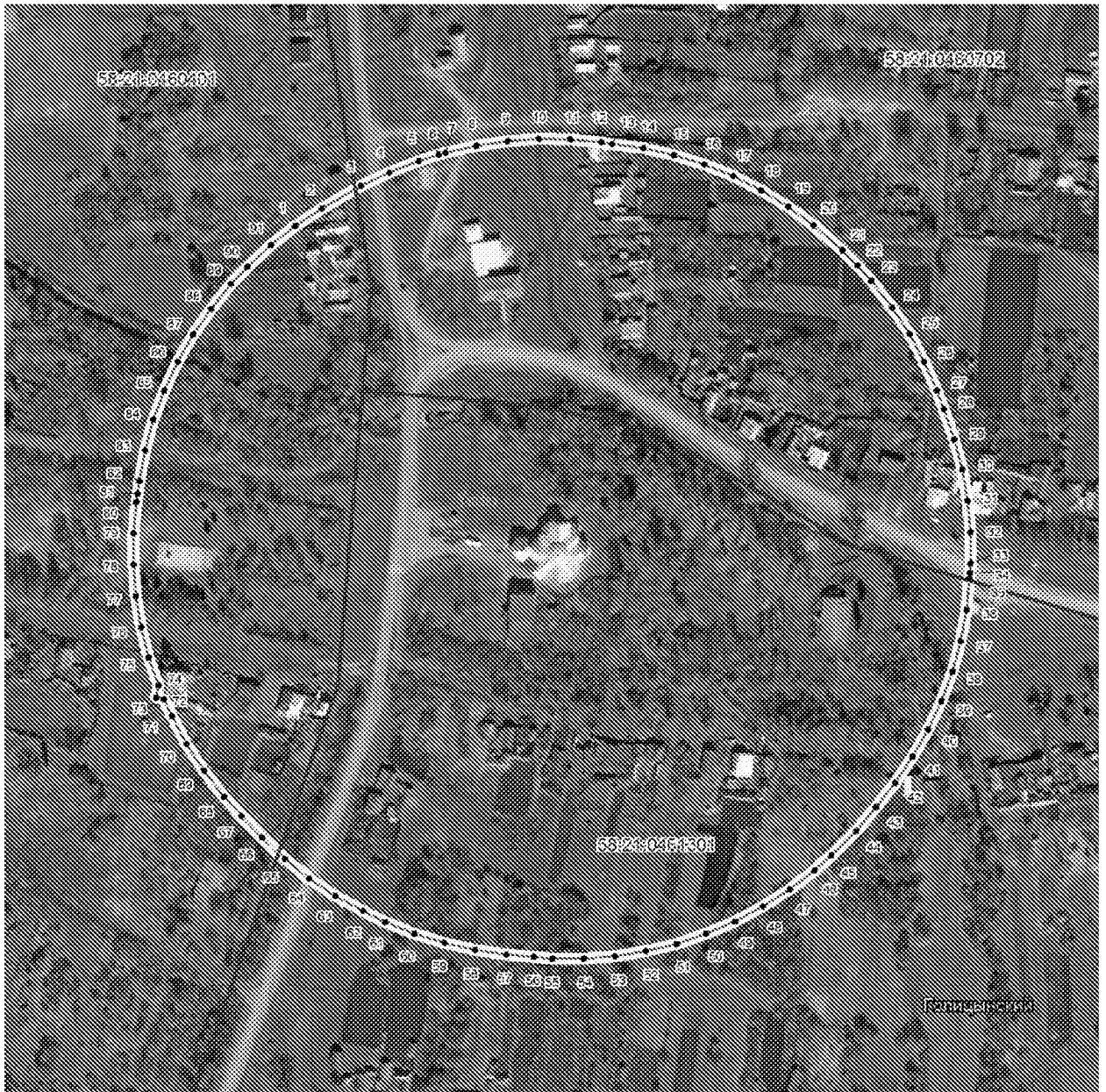
2. Настоящий приказ разместить (опубликовать) на официальном сайте Комитета по охране памятников истории и культуры в информационно-телекоммуникационной сети «Интернет».

3. Контроль за исполнением настоящего приказа оставляю за собой.

Председатель Комитета

С.Е. Муштаков-Лентовский

Графическое описание местоположения границ защитной зоны объекта культурного наследия регионального значения «Церковь Михаила Архангела» (Пензенская область, Нижнеломовский район, с. Голицыно, ул. Комсомольская, 1) с перечнем координат характерных точек этих границ в системе координат, установленной для ведения Единого государственного реестра недвижимости



Масштаб 1:3 000

Используйте условные знаки и обозначения:

- - обозначение части границы защитной зоны
- - обозначение характерной точки границы защитной зоны
- - обозначение границы административно-территориального образования
- Голицыно** - наименование административно-территориального образования
- - обозначение границы кадастрового квартала
- 58:21:04:60:002 - номер кадастрового квартала
- - обозначение границы земельного участка

Сведения о характерных точках границ защитной зоны (система координат МСК-58)

Обозначение характерных точек границ	Координаты, м		Средняя квадратическая погрешность положения характерной точки (Mt), м
	X	Y	
1	2	3	4
1	429981.41	1371282.78	0.1
2	429990.63	1371296.50	0.1
3	430002.87	1371316.92	0.1
4	430010.30	1371331.69	0.1
5	430016.49	1371347.02	0.1
6	430019.92	1371357.56	0.1
7	430021.00	1371361.22	0.1
8	430025.02	1371377.25	0.1
9	430027.70	1371393.56	0.1
10	430029.03	1371410.04	0.1
11	430028.99	1371426.57	0.1
12	430027.58	1371443.04	0.1
13	430026.85	1371448.67	0.1
14	430024.89	1371465.08	0.1
15	430021.57	1371481.27	0.1
16	430016.93	1371497.14	0.1
17	430011.00	1371512.57	0.1
18	430003.81	1371527.45	0.1
19	429995.41	1371541.69	0.1
20	429985.87	1371555.19	0.1
21	429972.83	1371570.49	0.1
22	429965.15	1371578.42	0.1
23	429957.05	1371585.92	0.1
24	429943.21	1371597.12	0.1
25	429929.52	1371606.38	0.1
26	429915.11	1371614.48	0.1
27	429900.08	1371621.36	0.1
28	429890.13	1371625.25	0.1
29	429874.60	1371630.91	0.1
30	429858.65	1371635.27	0.1
31	429842.40	1371638.29	0.1
32	429825.96	1371639.97	0.1
33	429809.43	1371640.28	0.1
34	429804.63	1371640.11	0.1
35	429801.41	1371639.96	0.1
36	429784.95	1371638.51	0.1
37	429768.66	1371635.71	0.1
38	429752.65	1371631.57	0.1

1	2	3	4
39	429737.05	1371626.12	0.1
40	429721.95	1371619.40	0.1
41	429707.45	1371611.45	0.1
42	429693.66	1371602.34	0.1
43	429680.71	1371592.61	0.1
44	429668.09	1371582.16	0.1
45	429655.07	1371569.52	0.1
46	429646.97	1371560.54	0.1
47	429636.72	1371547.57	0.1
48	429627.58	1371533.80	0.1
49	429619.60	1371519.32	0.1
50	429612.85	1371504.23	0.1
51	429607.37	1371488.63	0.1
52	429603.19	1371472.64	0.1
53	429600.35	1371456.36	0.1
54	429598.87	1371439.89	0.1
55	429598.75	1371423.36	0.1
56	429599.30	1371413.82	0.1
57	429600.50	1371399.18	0.1
58	429602.53	1371382.78	0.1
59	429605.91	1371366.60	0.1
60	429610.61	1371350.75	0.1
61	429616.60	1371335.34	0.1
62	429622.03	1371323.58	0.1
63	429629.82	1371309.00	0.1
64	429638.79	1371295.12	0.1
65	429648.87	1371282.02	0.1
66	429660.00	1371269.80	0.1
67	429671.14	1371258.77	0.1
68	429681.18	1371249.44	0.1
69	429694.70	1371238.59	0.1
70	429708.42	1371229.37	0.1
71	429722.86	1371221.32	0.1
72	429731.81	1371217.14	0.1
73	429732.49	1371213.08	0.1
74	429738.95	1371214.14	0.1
75	429753.48	1371208.93	0.1
76	429769.45	1371204.67	0.1
77	429785.72	1371201.74	0.1
78	429802.18	1371200.17	0.1
79	429818.70	1371199.96	0.1
80	429835.19	1371201.12	0.1
81	429839.26	1371201.62	0.1
82	429846.12	1371202.53	0.1
83	429862.40	1371205.38	0.1
84	429878.39	1371209.56	0.1

1	2	3	4
85	429893.99	1371215.05	0.1
86	429909.07	1371221.81	0.1
87	429923.55	1371229.79	0.1
88	429937.31	1371238.94	0.1
89	429950.28	1371249.20	0.1
90	429959.34	1371257.50	0.1
91	429971.08	1371269.88	0.1