

**КОМИТЕТ ПЕНЗЕНСКОЙ ОБЛАСТИ
ПО ОХРАНЕ ПАМЯТНИКОВ ИСТОРИИ И КУЛЬТУРЫ**

П Р И К А З

от « 18 » октября 2018 года № 88-ОД

г. Пенза

**Об утверждении графического описания местоположения границ
защитной зоны объекта культурного наследия**

В соответствии со статьями 105 и 106 Земельного кодекса Российской Федерации и статьями 20.2, 34.1 и 63 Федерального закона от 25.06.2002 № 73-ФЗ «Об объектах культурного наследия (памятниках истории и культуры) народов Российской Федерации» (с последующими изменениями), руководствуясь Положением о Комитете Пензенской области по охране памятников истории и культуры, утвержденным постановлением Правительства Пензенской области от 24.08.2015 № 470-пП (с последующими изменениями), **п р и к а з ы в а ю:**

1. Утвердить:

1.1. Графическое описание местоположения границ защитной зоны объекта культурного наследия регионального значения «Здание бывшего ремесленного училища (ныне – техническое училище №15), где 26 января 1918 года провозглашено установление Советской власти в Сердобске и Сердобском уезде» Пензенская область, Сердобский район, г. Сердобск, ул. Набережная, д. 58 (далее - объект культурного наследия) с перечнем координат характерных точек этих границ в системе координат, установленной для ведения Единого государственного реестра недвижимости, согласно приложению к настоящему приказу;

1.2. Режим использования земель в границах защитной зоны объекта культурного наследия, согласно пункту 1 статьи 34.1 Федерального закона от 25.06.2002 № 73-ФЗ «Об объектах культурного наследия (памятниках истории и культуры) народов Российской Федерации».

2. Настоящий приказ разместить (опубликовать) на официальном сайте Комитета по охране памятников истории и культуры в информационно-телекоммуникационной сети «Интернет».

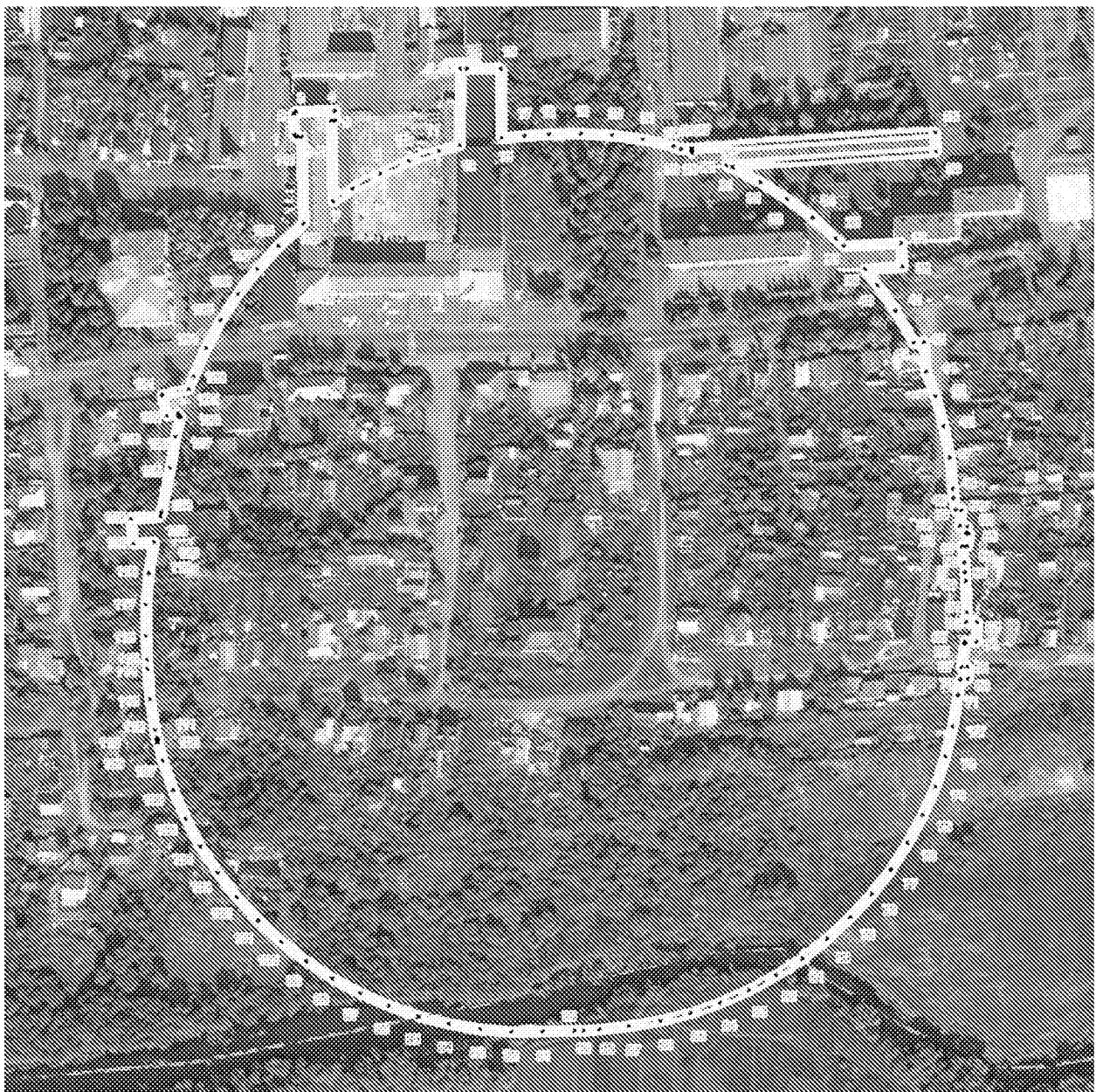
3. Контроль за исполнением настоящего приказа оставляю за собой.

Председатель Комитета

С.Е. Муштаков-Лентовский

Приложение к приказу КОПИК ПО
от « 18 » октября 2018 г. № 88-ОД

Графическое описание местоположения границ защитной зоны объекта культурного наследия регионального значения «Здание бывшего ремесленного училища (ныне – техническое училище №15), где 26 января 1918 года провозглашено установление Советской власти в Сердобске и Сердобском уезде» Пензенская область, Сердобский район, г. Сердобск, ул. Набережная, д. 58 с перечнем координат характерных точек этих границ в системе координат, установленной для ведения Единого государственного реестра недвижимости



Сведения о характерных точках границ защитной зоны (система координат МСК-58)

Обозначение характерных точек границ	Координаты, м		Средняя квадратическая погрешность положения характерной точки (Mt), м
	X	Y	
1	2	3	4
1	300052.64	1379339.04	0.1
2	300063.68	1379338.64	0.1
3	300064.82	1379339.73	0.1
4	300065.52	1379360.22	0.1
5	300060.44	1379360.46	0.1
6	300060.33	1379358.60	0.1
7	300018.09	1379360.17	0.1
8	300024.96	1379370.34	0.1
9	300033.05	1379384.76	0.1
10	300039.92	1379399.79	0.1
11	300045.53	1379415.34	0.1
12	300048.78	1379426.31	0.1
13	300088.84	1379426.00	0.1
14	300088.94	1379429.52	0.1
15	300089.29	1379447.26	0.1
16	300052.79	1379448.30	0.1
17	300054.20	1379460.60	0.1
18	300055.23	1379473.37	0.1
19	300055.89	1379489.89	0.1
20	300055.19	1379506.40	0.1
21	300053.12	1379522.80	0.1
22	300049.71	1379538.98	0.1
23	300048.49	1379543.06	0.1
24	300048.88	1379548.41	0.1
25	300046.82	1379548.62	0.1
26	300046.79	1379548.74	0.1
27	300048.89	1379548.68	0.1
28	300059.46	1379676.73	0.1
29	300049.18	1379677.15	0.1
30	300040.26	1379566.84	0.1
31	300038.94	1379570.20	0.1
32	300031.66	1379585.05	0.1
33	300023.18	1379599.24	0.1
34	300013.56	1379612.68	0.1
35	300002.86	1379625.28	0.1
36	299998.71	1379629.42	0.1
37	300000.78	1379659.69	0.1
38	299988.30	1379660.53	0.1

1	2	3	4
39	299986.94	1379640.51	0.1
40	299978.53	1379647.62	0.1
41	299965.06	1379657.20	0.1
42	299948.64	1379667.18	0.1
43	299949.02	1379672.40	0.1
44	299933.48	1379673.73	0.1
45	299920.59	1379678.88	0.1
46	299904.74	1379683.57	0.1
47	299888.55	1379686.94	0.1
48	299872.15	1379688.97	0.1
49	299867.18	1379689.31	0.1
50	299860.90	1379690.62	0.1
51	299860.65	1379693.50	0.1
52	299852.57	1379692.70	0.1
53	299852.16	1379696.70	0.1
54	299848.99	1379696.29	0.1
55	299848.80	1379697.88	0.1
56	299841.79	1379697.12	0.1
57	299842.02	1379694.15	0.1
58	299833.37	1379695.51	0.1
59	299828.13	1379696.04	0.1
60	299823.70	1379696.43	0.1
61	299807.19	1379697.20	0.1
62	299802.12	1379697.02	0.1
63	299801.98	1379702.93	0.1
64	299791.61	1379702.81	0.1
65	299791.72	1379696.64	0.1
66	299790.67	1379696.60	0.1
67	299778.22	1379695.11	0.1
68	299778.46	1379697.94	0.1
69	299772.06	1379698.39	0.1
70	299771.64	1379694.35	0.1
71	299763.38	1379693.41	0.1
72	299747.03	1379691.00	0.1
73	299730.93	1379687.24	0.1
74	299715.20	1379682.17	0.1
75	299699.94	1379675.81	0.1
76	299685.26	1379668.22	0.1
77	299671.25	1379659.44	0.1
78	299658.02	1379649.53	0.1
79	299645.65	1379638.56	0.1
80	299634.23	1379626.61	0.1
81	299623.83	1379613.76	0.1
82	299614.54	1379600.10	0.1
83	299606.40	1379585.71	0.1
84	299599.48	1379570.70	0.1

1	2	3	4
85	299593.82	1379555.17	0.1
86	299589.46	1379539.22	0.1
87	299586.43	1379522.97	0.1
88	299584.62	1379507.32	0.1
89	299583.90	1379499.26	0.1
90	299583.55	1379494.16	0.1
91	299582.95	1379477.44	0.1
92	299582.68	1379460.91	0.1
93	299583.78	1379444.42	0.1
94	299586.23	1379428.07	0.1
95	299590.03	1379411.98	0.1
96	299595.14	1379396.26	0.1
97	299601.53	1379381.02	0.1
98	299609.16	1379366.36	0.1
99	299617.98	1379352.37	0.1
100	299627.92	1379339.16	0.1
101	299638.91	1379326.82	0.1
102	299650.89	1379315.43	0.1
103	299663.77	1379305.07	0.1
104	299677.46	1379295.80	0.1
105	299691.87	1379287.70	0.1
106	299706.89	1379280.81	0.1
107	299722.44	1379275.19	0.1
108	299731.91	1379272.63	0.1
109	299731.83	1379272.23	0.1
110	299733.74	1379271.66	0.1
111	299733.84	1379272.10	0.1
112	299738.39	1379270.87	0.1
113	299754.65	1379267.89	0.1
114	299770.46	1379266.29	0.1
115	299775.22	1379266.00	0.1
116	299787.72	1379265.29	0.1
117	299804.25	1379265.04	0.1
118	299820.74	1379266.15	0.1
119	299837.08	1379268.62	0.1
120	299837.29	1379268.67	0.1
121	299836.10	1379257.63	0.1
122	299849.13	1379256.22	0.1
123	299850.80	1379271.88	0.1
124	299853.17	1379272.44	0.1
125	299876.44	1379276.52	0.1
126	299892.78	1379278.99	0.1
127	299903.65	1379281.56	0.1
128	299903.52	1379280.74	0.1
129	299905.07	1379280.37	0.1
130	299903.63	1379274.41	0.1

1	2	3	4
131	299914.55	1379271.64	0.1
132	299917.99	1379285.78	0.1
133	299924.58	1379287.93	0.1
134	299939.82	1379294.34	0.1
135	299954.47	1379301.98	0.1
136	299968.45	1379310.81	0.1
137	299981.65	1379320.76	0.1
138	299993.98	1379331.77	0.1
139	300006.21	1379344.82	0.1
140	300051.63	1379343.14	0.1
141	300051.59	1379340.25	0.1