

**КОМИТЕТ ПЕНЗЕНСКОЙ ОБЛАСТИ
ПО ОХРАНЕ ПАМЯТНИКОВ ИСТОРИИ И КУЛЬТУРЫ**

П Р И К А З

от « 18 » октября 2018 года № 92-ОД

г. Пенза

**Об утверждении графического описания местоположения границ
защитной зоны объекта культурного наследия**

В соответствии со статьями 105 и 106 Земельного кодекса Российской Федерации и статьями 20.2, 34.1 и 63 Федерального закона от 25.06.2002 № 73-ФЗ «Об объектах культурного наследия (памятниках истории и культуры) народов Российской Федерации» (с последующими изменениями), руководствуясь Положением о Комитете Пензенской области по охране памятников истории и культуры, утвержденным постановлением Правительства Пензенской области от 24.08.2015 № 470-пП (с последующими изменениями), п р и к а з ы в а ю:

1. Утвердить:

1.1. Графическое описание местоположения границ защитной зоны объекта культурного наследия регионального значения «Церковь Михаила Архангела с интерьером» Пензенская область, Башмаковский район, р. п. Башмаково, ул. Меркулова, д. 2а (далее - объект культурного наследия) с перечнем координат характерных точек этих границ в системе координат, установленной для ведения Единого государственного реестра недвижимости, согласно приложению к настоящему приказу;

1.2. Режим использования земель в границах защитной зоны объекта культурного наследия, согласно пункту 1 статьи 34.1 Федерального закона от 25.06.2002 № 73-ФЗ «Об объектах культурного наследия (памятниках истории и культуры) народов Российской Федерации».

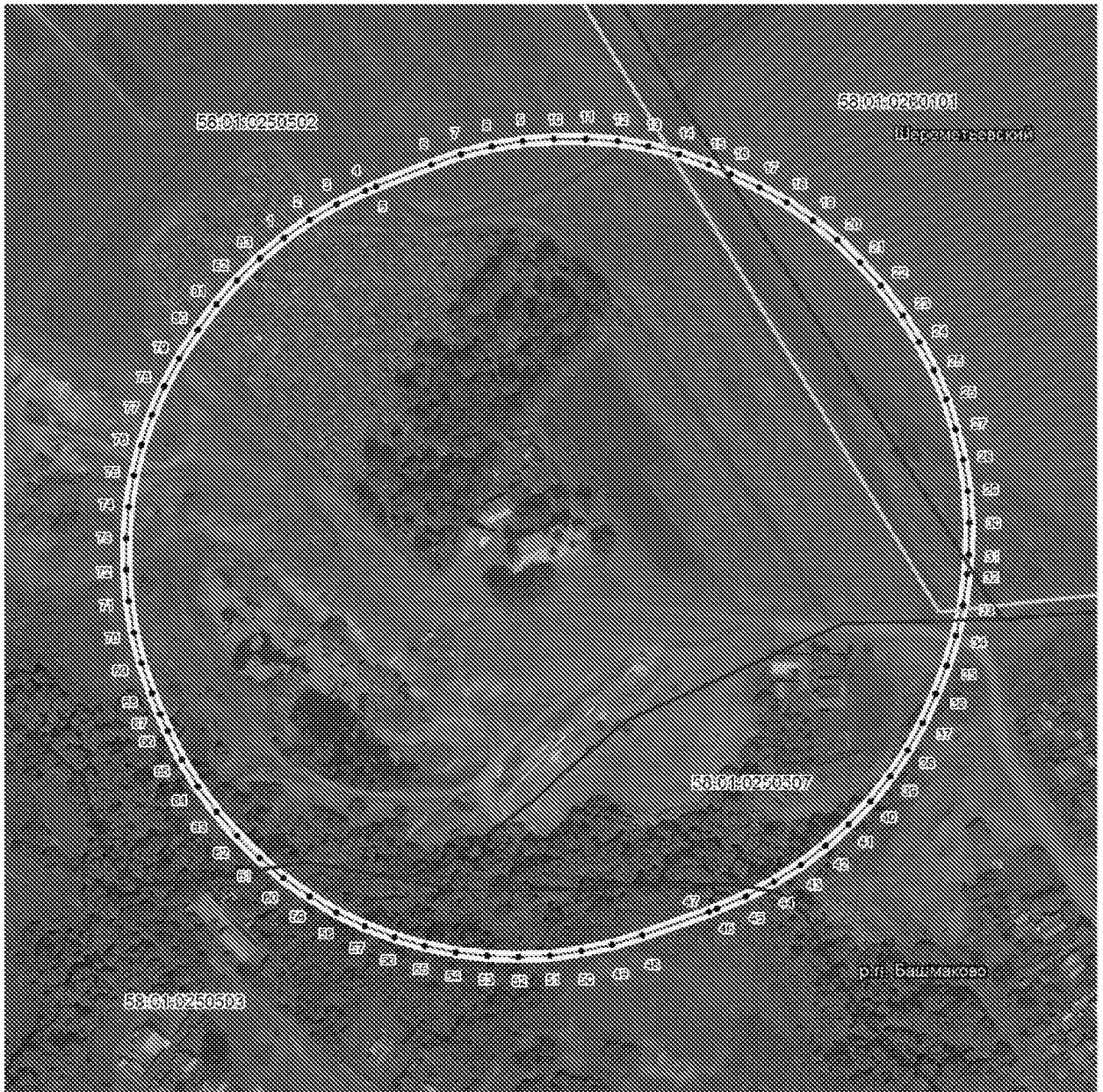
2. Настоящий приказ разместить (опубликовать) на официальном сайте Комитета по охране памятников истории и культуры в информационно-телекоммуникационной сети «Интернет».

3. Контроль за исполнением настоящего приказа оставляю за собой.

Председатель Комитета

С.Е. Муштаков-Лентовский

Графическое описание местоположения границ защитной зоны объекта культурного наследия регионального значения «Церковь Михаила Архангела с интерьером» (Пензенская область, Башмаковский район, р. п. Башмаково, ул. Меркулова, д. 2а) с перечнем координат характерных точек этих границ в системе координат, установленной для ведения Единого государственного реестра недвижимости



Масштаб 1:3 000

Используемые условные знаки и обозначения:

- - обозначение части границы защитной зоны
- 1 - обозначение характерной точки границы защитной зоны
- - обозначение границы административно-территориального образования
- Шереметьевский** - наименование административно-территориального образования
- - обозначение границы кадастрового квартала
- 56.01.0250501 - номер кадастрового квартала
- - обозначение границы земельного участка

Сведения о характерных точках границ защитной зоны (система координат МСК-58)

| Обозначение характерных точек границ | Координаты, м | | Средняя квадратическая погрешность положения характерной точки (Mt), м |
|--|---------------|------------|--|
| | X | Y | |
| 1 | 2 | 3 | 4 |
| 1 | 385491.43 | 1297427.39 | 0.1 |
| 2 | 385500.89 | 1297440.95 | 0.1 |
| 3 | 385509.19 | 1297455.24 | 0.1 |
| 4 | 385516.29 | 1297470.17 | 0.1 |
| 5 | 385518.54 | 1297475.70 | 0.1 |
| 6 | 385529.90 | 1297504.78 | 0.1 |
| 7 | 385535.27 | 1297520.41 | 0.1 |
| 8 | 385539.34 | 1297536.43 | 0.1 |
| 9 | 385542.06 | 1297552.73 | 0.1 |
| 10 | 385543.44 | 1297569.21 | 0.1 |
| 11 | 385543.44 | 1297585.74 | 0.1 |
| 12 | 385542.08 | 1297602.21 | 0.1 |
| 13 | 385539.37 | 1297618.52 | 0.1 |
| 14 | 385535.32 | 1297634.54 | 0.1 |
| 15 | 385529.96 | 1297650.18 | 0.1 |
| 16 | 385525.12 | 1297661.74 | 0.1 |
| 17 | 385518.17 | 1297676.74 | 0.1 |
| 18 | 385510.01 | 1297691.11 | 0.1 |
| 19 | 385500.69 | 1297704.76 | 0.1 |
| 20 | 385490.28 | 1297717.60 | 0.1 |
| 21 | 385478.84 | 1297729.53 | 0.1 |
| 22 | 385466.45 | 1297740.47 | 0.1 |
| 23 | 385451.09 | 1297751.81 | 0.1 |
| 24 | 385437.08 | 1297760.59 | 0.1 |
| 25 | 385422.40 | 1297768.19 | 0.1 |
| 26 | 385407.14 | 1297774.54 | 0.1 |
| 27 | 385391.41 | 1297779.62 | 0.1 |
| 28 | 385375.32 | 1297783.37 | 0.1 |
| 29 | 385358.96 | 1297785.79 | 0.1 |
| 30 | 385342.47 | 1297786.85 | 0.1 |
| 31 | 385325.94 | 1297786.54 | 0.1 |
| 32 | 385315.81 | 1297785.69 | 0.1 |
| 33 | 385299.44 | 1297783.40 | 0.1 |
| 34 | 385283.32 | 1297779.77 | 0.1 |
| 35 | 385267.54 | 1297774.82 | 0.1 |
| 36 | 385252.94 | 1297769.08 | 0.1 |
| 37 | 385237.86 | 1297762.29 | 0.1 |
| 38 | 385223.40 | 1297754.29 | 0.1 |

| 1 | 2 | 3 | 4 |
|----|-----------|------------|-----|
| 39 | 385209.65 | 1297745.11 | 0.1 |
| 40 | 385196.71 | 1297734.83 | 0.1 |
| 41 | 385184.66 | 1297723.52 | 0.1 |
| 42 | 385173.58 | 1297711.25 | 0.1 |
| 43 | 385163.56 | 1297698.10 | 0.1 |
| 44 | 385154.65 | 1297684.18 | 0.1 |
| 45 | 385146.92 | 1297669.56 | 0.1 |
| 46 | 385140.43 | 1297654.36 | 0.1 |
| 47 | 385138.80 | 1297649.89 | 0.1 |
| 48 | 385126.56 | 1297615.12 | 0.1 |
| 49 | 385121.72 | 1297599.32 | 0.1 |
| 50 | 385118.20 | 1297583.16 | 0.1 |
| 51 | 385116.03 | 1297566.78 | 0.1 |
| 52 | 385115.22 | 1297550.27 | 0.1 |
| 53 | 385115.77 | 1297533.75 | 0.1 |
| 54 | 385117.69 | 1297517.33 | 0.1 |
| 55 | 385120.95 | 1297501.12 | 0.1 |
| 56 | 385125.55 | 1297485.24 | 0.1 |
| 57 | 385131.44 | 1297469.80 | 0.1 |
| 58 | 385138.58 | 1297454.89 | 0.1 |
| 59 | 385146.93 | 1297440.63 | 0.1 |
| 60 | 385156.43 | 1297427.10 | 0.1 |
| 61 | 385167.02 | 1297414.40 | 0.1 |
| 62 | 385178.61 | 1297402.62 | 0.1 |
| 63 | 385191.14 | 1297391.84 | 0.1 |
| 64 | 385204.52 | 1297382.13 | 0.1 |
| 65 | 385218.65 | 1297373.56 | 0.1 |
| 66 | 385233.45 | 1297366.19 | 0.1 |
| 67 | 385242.43 | 1297362.42 | 0.1 |
| 68 | 385253.41 | 1297358.13 | 0.1 |
| 69 | 385269.04 | 1297352.76 | 0.1 |
| 70 | 385285.06 | 1297348.69 | 0.1 |
| 71 | 385301.36 | 1297345.97 | 0.1 |
| 72 | 385317.84 | 1297344.59 | 0.1 |
| 73 | 385334.37 | 1297344.59 | 0.1 |
| 74 | 385350.84 | 1297345.94 | 0.1 |
| 75 | 385367.15 | 1297348.66 | 0.1 |
| 76 | 385383.17 | 1297352.71 | 0.1 |
| 77 | 385398.81 | 1297358.07 | 0.1 |
| 78 | 385413.95 | 1297364.70 | 0.1 |
| 79 | 385428.49 | 1297372.56 | 0.1 |
| 80 | 385443.49 | 1297382.26 | 0.1 |
| 81 | 385456.84 | 1297392.02 | 0.1 |
| 82 | 385469.33 | 1297402.84 | 0.1 |
| 83 | 385480.89 | 1297414.66 | 0.1 |