



**КОМИТЕТ ПЕНЗЕНСКОЙ ОБЛАСТИ
ПО ОХРАНЕ ПАМЯТНИКОВ ИСТОРИИ И КУЛЬТУРЫ**

П Р И К А З

от « 18 » октября 2018 года № 90-ОД

г. Пенза

**Об утверждении графического описания местоположения границ
защитной зоны объекта культурного наследия**

В соответствии со статьями 105 и 106 Земельного кодекса Российской Федерации и статьями 20.2, 34.1 и 63 Федерального закона от 25.06.2002 № 73-ФЗ «Об объектах культурного наследия (памятниках истории и культуры) народов Российской Федерации» (с последующими изменениями), руководствуясь Положением о Комитете Пензенской области по охране памятников истории и культуры, утвержденным постановлением Правительства Пензенской области от 24.08.2015 № 470-пП (с последующими изменениями), п р и к а з ы в а ю:

1. Утвердить:

1.1. Графическое описание местоположения границ защитной зоны объекта культурного наследия регионального значения «Троицкая церковь с интерьером» Пензенская область, Пензенский район, с. Соловцовка (далее - объект культурного наследия) с перечнем координат характерных точек этих границ в системе координат, установленной для ведения Единого государственного реестра недвижимости, согласно приложению к настоящему приказу;

1.2. Режим использования земель в границах защитной зоны объекта культурного наследия, согласно пункту 1 статьи 34.1 Федерального закона от 25.06.2002 № 73-ФЗ «Об объектах культурного наследия (памятниках истории и культуры) народов Российской Федерации».

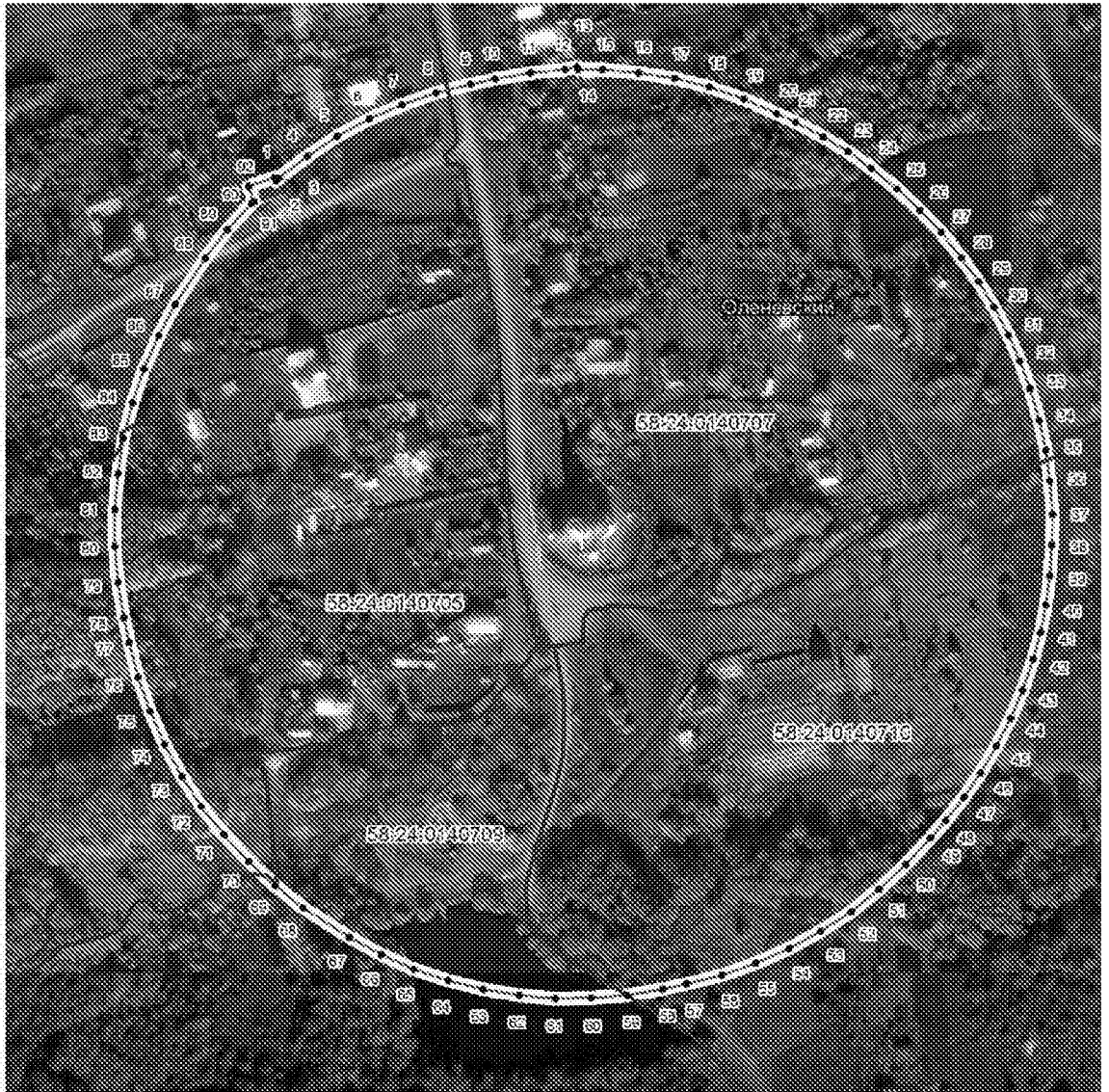
2. Настоящий приказ разместить (опубликовать) на официальном сайте Комитета по охране памятников истории и культуры в информационно-телекоммуникационной сети «Интернет».

3. Контроль за исполнением настоящего приказа оставляю за собой.

Председатель Комитета

С.Е. Муштаков-Лентовский

Графическое описание местоположения границ защитной зоны объекта культурного наследия регионального значения «Троицкая церковь с интерьером» (Пензенская область, Пензенский район, с. Соловцовка) с перечнем координат характерных точек этих границ в системе координат, установленной для ведения Единого государственного реестра недвижимости



Масштаб 1:3 000

Используемые условные линии и обозначения:

- - обозначение впасти границы защитной зоны
- 1 - обозначение характерной точки границы защитной зоны
- - обозначение границы административно-территориального образования
- Опановский** - наименование административно-территориального образования
- - обозначение границ кадастрового квартала
- 53:24:01:40701 - номер кадастрового квартала
- - обозначение границы земельного участка

Сведения о характерных точках границ защитной зоны (система координат МСК-58)

Обозначение характерных точек границ	Координаты, м		Средняя квадратическая погрешность положения характерной точки (Mt), м
	X	Y	
1	2	3	4
1	355897.53	2222394.32	0.1
2	355895.90	2222394.85	0.1
3	355897.02	2222396.10	0.1
4	355906.98	2222409.29	0.1
5	355915.82	2222423.26	0.1
6	355923.48	2222437.91	0.1
7	355929.90	2222453.15	0.1
8	355935.04	2222468.86	0.1
9	355938.84	2222484.82	0.1
10	355941.01	2222495.94	0.1
11	355943.50	2222512.28	0.1
12	355944.74	2222528.06	0.1
13	355945.98	2222533.53	0.1
14	355944.57	2222533.83	0.1
15	355944.40	2222545.30	0.1
16	355942.81	2222561.76	0.1
17	355939.86	2222578.02	0.1
18	355935.58	2222593.99	0.1
19	355930.00	2222609.55	0.1
20	355923.14	2222624.59	0.1
21	355918.82	2222633.15	0.1
22	355912.03	2222645.76	0.1
23	355905.08	2222656.82	0.1
24	355897.41	2222667.39	0.1
25	355887.64	2222679.19	0.1
26	355877.88	2222689.35	0.1
27	355867.44	2222698.79	0.1
28	355855.81	2222707.98	0.1
29	355844.58	2222715.63	0.1
30	355832.86	2222722.50	0.1
31	355820.03	2222728.96	0.1
32	355807.92	2222734.04	0.1
33	355795.50	2222738.32	0.1
34	355780.70	2222742.36	0.1
35	355766.88	2222745.07	0.1
36	355752.90	2222746.80	0.1
37	355737.67	2222747.65	0.1
38	355723.66	2222747.41	0.1
39	355709.71	2222746.19	0.1
40	355696.05	2222744.11	0.1
41	355683.75	2222741.40	0.1

1	2	3	4
42	355671.64	2222737.92	0.1
43	355657.34	2222732.80	0.1
44	355644.54	2222727.15	0.1
45	355632.18	2222720.61	0.1
46	355619.72	2222712.94	0.1
47	355608.84	2222705.15	0.1
48	355598.51	2222696.65	0.1
49	355590.42	2222689.52	0.1
50	355578.42	2222678.16	0.1
51	355567.40	2222665.84	0.1
52	355557.43	2222652.65	0.1
53	355548.58	2222638.69	0.1
54	355540.91	2222624.05	0.1
55	355534.49	2222608.82	0.1
56	355529.34	2222593.11	0.1
57	355525.50	2222577.03	0.1
58	355523.33	2222565.91	0.1
59	355520.84	2222549.57	0.1
60	355519.70	2222533.07	0.1
61	355519.94	2222516.55	0.1
62	355521.53	2222500.09	0.1
63	355524.48	2222483.83	0.1
64	355528.76	2222467.86	0.1
65	355534.34	2222452.30	0.1
66	355541.20	2222437.26	0.1
67	355549.27	2222422.83	0.1
68	355563.14	2222402.16	0.1
69	355573.47	2222389.26	0.1
70	355584.84	2222377.26	0.1
71	355597.15	2222366.23	0.1
72	355610.34	2222356.26	0.1
73	355624.30	2222347.41	0.1
74	355638.95	2222339.75	0.1
75	355654.18	2222333.32	0.1
76	355669.88	2222328.17	0.1
77	355685.93	2222324.34	0.1
78	355697.19	2222322.14	0.1
79	355713.53	2222319.64	0.1
80	355730.02	2222318.51	0.1
81	355746.55	2222318.73	0.1
82	355763.00	2222320.32	0.1
83	355779.27	2222323.27	0.1
84	355795.23	2222327.55	0.1
85	355810.79	2222333.13	0.1
86	355825.84	2222339.97	0.1
87	355840.27	2222348.04	0.1
88	355861.11	2222362.07	0.1
89	355874.01	2222372.41	0.1
90	355886.00	2222383.78	0.1

1	2	3	4
91	355886.68	2222384.54	0.1
92	355893.59	2222382.35	0.1