



**КОМИТЕТ ПЕНЗЕНСКОЙ ОБЛАСТИ
ПО ОХРАНЕ ПАМЯТНИКОВ ИСТОРИИ И КУЛЬТУРЫ**

П Р И К А З

от « 17 » октября 2018 года № 86-ОД

г. Пенза

**Об утверждении графического описания местоположения границ
защитной зоны объекта культурного наследия**

В соответствии со статьями 105 и 106 Земельного кодекса Российской Федерации и статьями 20.2, 34.1 и 63 Федерального закона от 25.06.2002 № 73-ФЗ «Об объектах культурного наследия (памятниках истории и культуры) народов Российской Федерации» (с последующими изменениями), руководствуясь Положением о Комитете Пензенской области по охране памятников истории и культуры, утвержденным постановлением Правительства Пензенской области от 24.08.2015 № 470-пП (с последующими изменениями), **п р и к а з ы в а ю:**

1. Утвердить:

1.1. Графическое описание местоположения границ защитной зоны объекта культурного наследия регионального значения «Здание, где в 1942 г. был сформирован 719-й артиллерийский полк Резерва Главного Командования» по адресу: Пензенская область, Мокшанский район, р. п. Мокшан, ул. Садовая, д. 28 (далее - объект культурного наследия) с перечнем координат характерных точек этих границ в системе координат, установленной для ведения Единого государственного реестра недвижимости, согласно приложению к настоящему приказу;

1.2. Режим использования земель в границах защитной зоны объекта культурного наследия, согласно пункту 1 статьи 34.1 Федерального закона от 25.06.2002 № 73-ФЗ «Об объектах культурного наследия (памятниках истории и культуры) народов Российской Федерации».

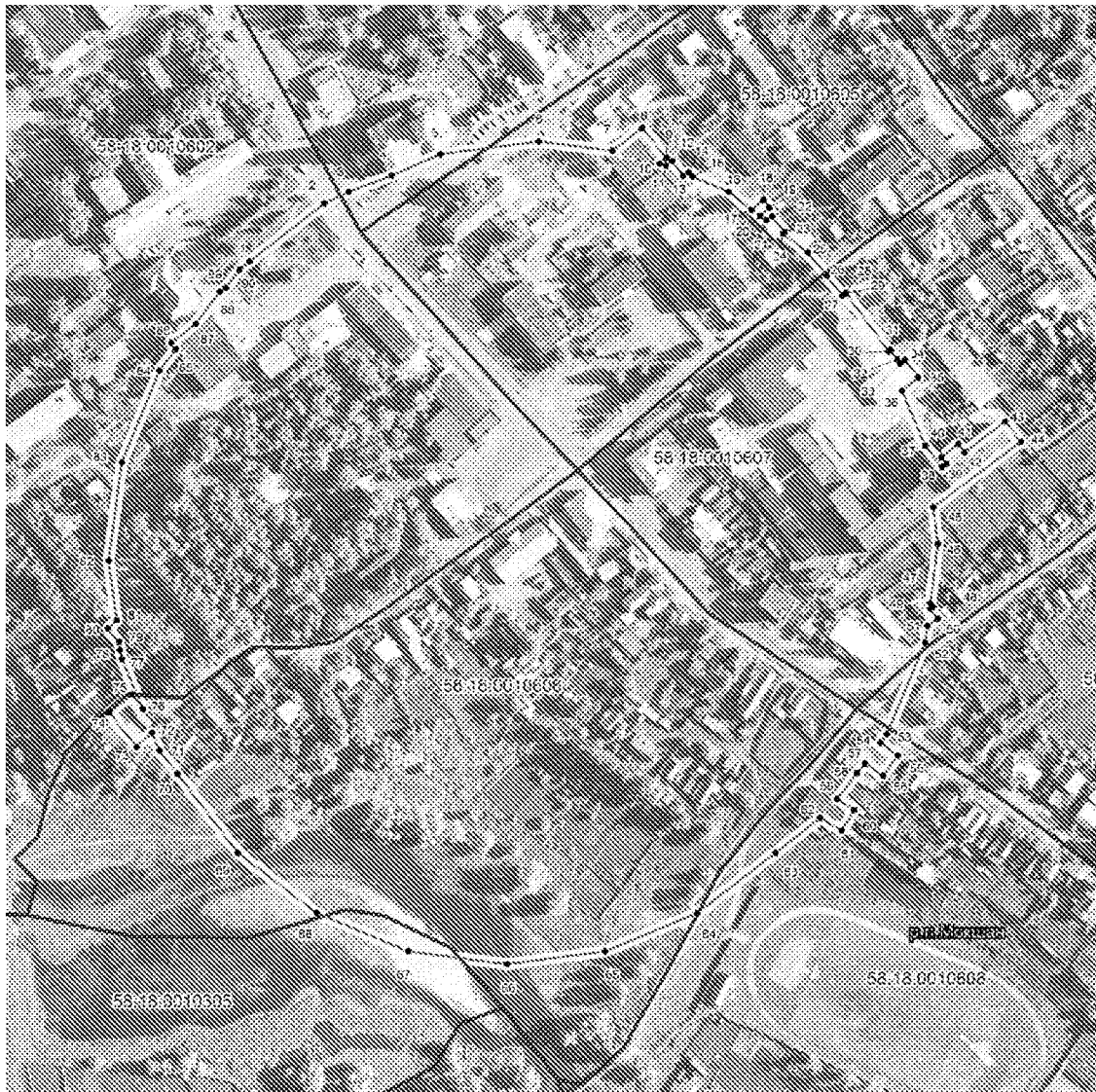
2. Настоящий приказ разместить (опубликовать) на официальном сайте Комитета по охране памятников истории и культуры в информационно-телекоммуникационной сети «Интернет».

3. Контроль за исполнением настоящего приказа оставляю за собой.

Председатель Комитета

С.Е. Муштаков-Лентовский

Графическое описание местоположения границ защитной зоны объекта культурного наследия регионального значения «Здание, где в 1942 г. был сформирован 719-й артиллерийский полк Резерва Главного Командования» (Пензенская область, Мокшанский район, р. п. Мокшан, ул. Садовая, д. 28) с перечнем координат характерных точек этих границ в системе координат, установленной для ведения Единого государственного реестра недвижимости



Масштаб 1:3 000

Используемые условные знаки и обозначения:

- - обозначение части границы защитной зоны
- - обозначение характерной точки границы защитной зоны
- - обозначение границы административно-территориального образования
- 58:18:0010804** - наименование административно-территориального образования
- - обозначение границы кадастрового квартала
- 58:18:0510804 - номер кадастрового квартала
- - обозначение границы кадастрового участка

Сведения о характерных точках границ защитной зоны (система координат МСК-58)

Обозначение характерных точек границ	Координаты, м		Средняя квадратическая погрешность положения характерной точки (Mt), м
	X	Y	
1	2	3	4
1	409948.08	1403591.50	0.1
2	409978.50	1403630.63	0.1
3	409984.50	1403643.65	0.1
4	409993.28	1403666.22	0.1
5	410004.48	1403691.89	0.1
6	410011.29	1403743.65	0.1
7	410006.25	1403782.34	0.1
8	410018.11	1403797.91	0.1
9	410002.72	1403810.77	0.1
10	409999.64	1403807.15	0.1
11	409998.31	1403810.36	0.1
12	410001.02	1403813.89	0.1
13	409993.15	1403819.68	0.1
14	409995.00	1403822.49	0.1
15	409992.42	1403824.62	0.1
16	409984.50	1403843.65	0.1
17	409975.32	1403855.69	0.1
18	409980.40	1403861.63	0.1
19	409976.38	1403864.60	0.1
20	409972.19	1403859.72	0.1
21	409969.62	1403863.07	0.1
22	409971.92	1403866.15	0.1
23	409963.60	1403873.03	0.1
24	409962.74	1403871.99	0.1
25	409952.71	1403885.07	0.1
26	409940.72	1403894.99	0.1
27	409930.00	1403903.21	0.1
28	409931.41	1403905.15	0.1
29	409931.30	1403905.22	0.1
30	409900.81	1403927.60	0.1
31	409901.38	1403928.39	0.1
32	409896.37	1403932.24	0.1
33	409894.46	1403933.64	0.1
34	409896.29	1403935.98	0.1
35	409887.02	1403943.25	0.1
36	409880.03	1403934.72	0.1
37	409851.06	1403946.76	0.1
38	409839.64	1403955.66	0.1

1	2	3	4
39	409841.55	1403958.24	0.1
40	409845.04	1403955.50	0.1
41	409851.79	1403964.14	0.1
42	409847.58	1403967.49	0.1
43	409863.92	1403988.85	0.1
44	409853.06	1403997.18	0.1
45	409818.75	1403951.02	0.1
46	409799.30	1403953.57	0.1
47	409767.89	1403949.43	0.1
48	409766.18	1403950.71	0.1
49	409765.34	1403949.60	0.1
50	409760.15	1403953.52	0.1
51	409756.17	1403948.02	0.1
52	409747.54	1403946.76	0.1
53	409699.30	1403926.78	0.1
54	409694.65	1403923.24	0.1
55	409688.18	1403932.42	0.1
56	409677.27	1403924.96	0.1
57	409683.88	1403915.00	0.1
58	409678.86	1403911.06	0.1
59	409665.17	1403900.56	0.1
60	409659.55	1403909.56	0.1
61	409648.28	1403902.91	0.1
62	409655.12	1403891.46	0.1
63	409636.81	1403868.19	0.1
64	409605.02	1403826.77	0.1
65	409585.04	1403778.53	0.1
66	409578.23	1403726.77	0.1
67	409585.04	1403675.01	0.1
68	409605.02	1403626.77	0.1
69	409636.81	1403585.35	0.1
70	409678.23	1403553.56	0.1
71	409690.64	1403544.12	0.1
72	409699.88	1403540.28	0.1
73	409692.77	1403531.95	0.1
74	409710.69	1403517.55	0.1
75	409720.11	1403529.46	0.1
76	409712.46	1403535.12	0.1
77	409738.88	1403524.14	0.1
78	409743.76	1403523.44	0.1
79	409747.97	1403522.80	0.1
80	409754.78	1403517.07	0.1
81	409759.10	1403521.58	0.1
82	409790.64	1403517.33	0.1
83	409842.40	1403524.14	0.1
84	409890.64	1403544.12	0.1

1	2	3	4
85	409901.83	1403552.73	0.1
86	409905.42	1403550.05	0.1
87	409915.04	1403562.87	0.1
88	409932.06	1403575.91	0.1
89	409934.33	1403578.80	0.1
90	409943.87	1403586.12	0.1