



**КОМИТЕТ ПЕНЗЕНСКОЙ ОБЛАСТИ
ПО ОХРАНЕ ПАМЯТНИКОВ ИСТОРИИ И КУЛЬТУРЫ**

П Р И К А З

от « 17 » октября 2018 года № 82-ОД

г. Пенза

**Об утверждении графического описания местоположения границ
защитной зоны объекта культурного наследия**

В соответствии со статьями 105 и 106 Земельного кодекса Российской Федерации и статьями 20.2, 34.1 и 63 Федерального закона от 25.06.2002 № 73-ФЗ «Об объектах культурного наследия (памятниках истории и культуры) народов Российской Федерации» (с последующими изменениями), руководствуясь Положением о Комитете Пензенской области по охране памятников истории и культуры, утвержденным постановлением Правительства Пензенской области от 24.08.2015 № 470-пП (с последующими изменениями), **п р и к а з ы в а ю:**

1. Утвердить:

1.1. Графическое описание местоположения границ защитной зоны объекта культурного наследия регионального значения «Здание высшего начального училища (сейчас средней школы №1), где учились Герой Советского Союза А.С. Сенаторов, Герой Социалистического Труда В.Ф. Соутин, партизан-разведчик Н.М. Поцелуев» по адресу: Пензенская область, Мокшанский район, р. п. Мокшан, ул. Пензенская, д. 25/25а (далее - объект культурного наследия) с перечнем координат характерных точек этих границ в системе координат, установленной для ведения Единого государственного реестра недвижимости, согласно приложению к настоящему приказу;

1.2. Режим использования земель в границах защитной зоны объекта культурного наследия, согласно пункту 1 статьи 34.1 Федерального закона от 25.06.2002 № 73-ФЗ «Об объектах культурного наследия (памятниках истории и культуры) народов Российской Федерации».

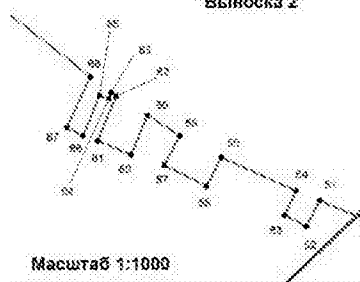
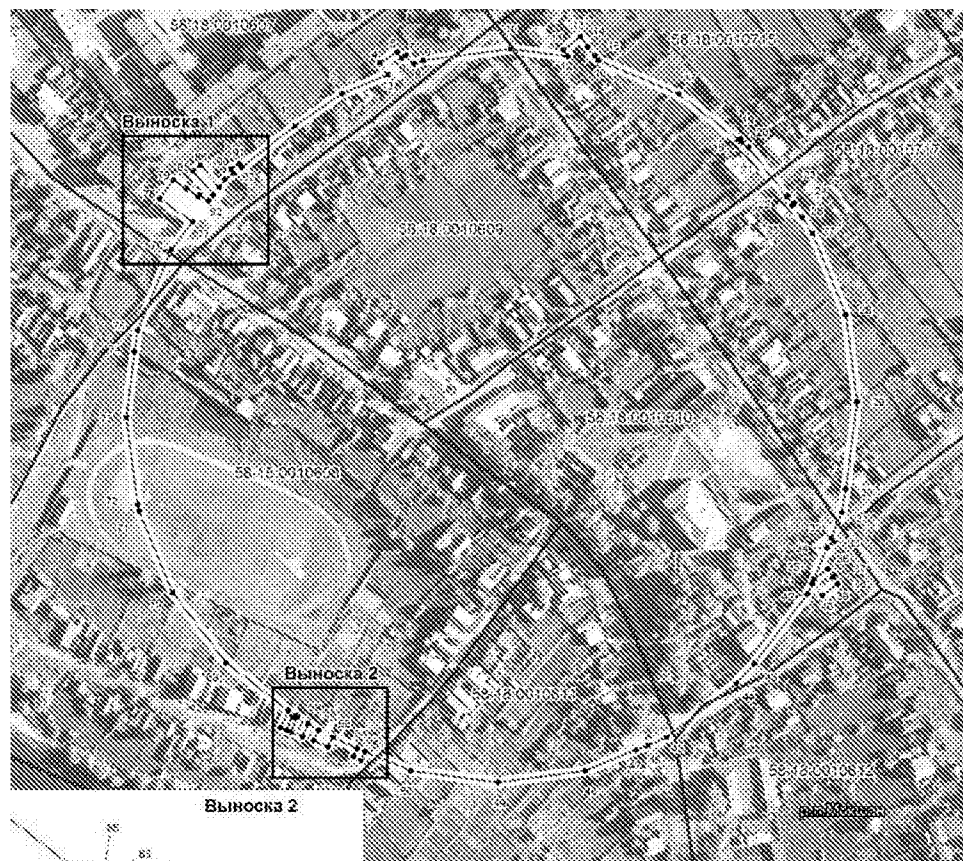
2. Настоящий приказ разместить (опубликовать) на официальном сайте Комитета по охране памятников истории и культуры в информационно-телекоммуникационной сети «Интернет».

3. Контроль за исполнением настоящего приказа оставляю за собой.

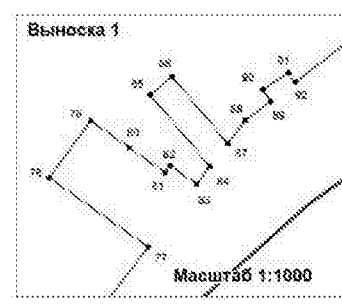
Председатель Комитета

С.Е. Муштаков-Лентовский

Графическое описание местоположения границ защитной зоны объекта культурного наследия регионального значения «Здание высшего начального училища (сейчас средней школы №1), где учились Герой Советского Союза А.С. Сенаторов, Герой Социалистического Труда В.Ф. Соутин, партизан-разведчик Н.М. Поцелуев» (Пензенская область, Мокшанский район, р. п. Мокшан, ул. Пензенская, д. 25/25а) с перечнем координат характерных точек этих границ в системе координат, установленной для ведения Единого государственного реестра недвижимости



Масштаб 1:3 000



- Используемые условные знаки в обозначении:
- обозначение восточной границы защитной зоны
 - ★ обозначение характерной точки границы защитной зоны
 - обозначение границ административного территориального образования
 - обозначение границ муниципального образования
 - 58 23 0510861 - номер кадастрового квартала
 - обозначение границ земельного участка

Сведения о характерных точках границ защитной зоны (система координат МСК-58)

Обозначение характерных точек границ	Координаты, м		Средняя квадратическая погрешность положения характерной точки (Mt), м
	X	Y	
1	2	3	4
1	409793.88	1403976.79	0.1
2	409813.02	1404004.92	0.1
3	409824.30	1404032.01	0.1
4	409831.29	1404027.35	0.1
5	409837.78	1404037.58	0.1
6	409834.03	1404040.25	0.1
7	409836.07	1404043.03	0.1
8	409830.68	1404047.52	0.1
9	409832.95	1404053.05	0.1
10	409839.76	1404104.81	0.1
11	409835.28	1404139.11	0.1
12	409839.02	1404136.01	0.1
13	409846.89	1404146.37	0.1
14	409840.98	1404150.82	0.1
15	409835.72	1404154.85	0.1
16	409833.04	1404156.86	0.1
17	409812.97	1404204.81	0.1
18	409785.80	1404240.23	0.1
19	409786.20	1404241.62	0.1
20	409784.13	1404242.44	0.1
21	409781.18	1404246.23	0.1
22	409751.75	1404268.78	0.1
23	409752.32	1404269.46	0.1
24	409747.80	1404273.27	0.1
25	409747.05	1404272.38	0.1
26	409739.76	1404278.02	0.1
27	409730.14	1404284.06	0.1
28	409681.90	1404304.04	0.1
29	409630.14	1404310.85	0.1
30	409578.38	1404304.04	0.1
31	409564.41	1404301.44	0.1
32	409549.04	1404295.07	0.1
33	409546.78	1404296.97	0.1
34	409543.66	1404292.84	0.1
35	409524.62	1404285.04	0.1
36	409530.88	1404293.36	0.1
37	409526.66	1404296.86	0.1
38	409525.96	1404296.08	0.1

1	2	3	4
39	409522.05	1404299.17	0.1
40	409515.02	1404290.06	0.1
41	409522.45	1404284.09	0.1
42	409516.17	1404281.46	0.1
43	409474.66	1404249.73	0.1
44	409462.61	1404238.98	0.1
45	409430.82	1404197.56	0.1
46	409425.79	1404186.49	0.1
47	409423.35	1404179.43	0.1
48	409410.84	1404149.32	0.1
49	409404.03	1404097.56	0.1
50	409410.84	1404045.80	0.1
51	409422.10	1404018.58	0.1
52	409416.98	1404016.09	0.1
53	409419.25	1404011.66	0.1
54	409424.01	1404014.01	0.1
55	409430.62	1403999.20	0.1
56	409424.97	1403996.26	0.1
57	409429.05	1403987.96	0.1
58	409434.98	1403990.99	0.1
59	409439.00	1403984.61	0.1
60	409431.13	1403981.35	0.1
61	409433.94	1403974.74	0.1
62	409442.85	1403978.41	0.1
63	409443.49	1403977.47	0.1
64	409442.26	1403976.92	0.1
65	409442.94	1403975.15	0.1
66	409434.98	1403971.89	0.1
67	409436.47	1403968.59	0.1
68	409446.65	1403973.25	0.1
69	409475.28	1403936.05	0.1
70	409516.70	1403904.26	0.1
71	409564.94	1403884.28	0.1
72	409568.91	1403883.60	0.1
73	409620.67	1403876.79	0.1
74	409659.87	1403881.54	0.1
75	409672.43	1403883.60	0.1
76	409720.67	1403903.58	0.1
77	409736.96	1403916.08	0.1
78	409750.72	1403896.50	0.1
79	409761.99	1403904.70	0.1
80	409756.66	1403912.34	0.1
81	409751.72	1403919.42	0.1
82	409753.17	1403920.40	0.1
83	409749.48	1403925.70	0.1
84	409752.92	1403928.36	0.1

1	2	3	4
85	409767.21	1403916.51	0.1
86	409770.76	1403920.78	0.1
87	409757.54	1403931.87	0.1
88	409762.09	1403935.37	0.1
89	409765.90	1403940.37	0.1
90	409768.18	1403938.84	0.1
91	409771.53	1403943.87	0.1
92	409769.60	1403945.22	0.1