



**КОМИТЕТ ПЕНЗЕНСКОЙ ОБЛАСТИ  
ПО ОХРАНЕ ПАМЯТНИКОВ ИСТОРИИ И КУЛЬТУРЫ**

**П Р И К А З**

от « 26 » сентября 2018 года № 64-ОД

г. Пенза

**Об утверждении графического описания местоположения границ  
защитной зоны объекта культурного наследия**

В соответствии со статьями 105 и 106 Земельного кодекса Российской Федерации и статьями 20.2, 34.1 и 63 Федерального закона от 25.06.2002 № 73-ФЗ «Об объектах культурного наследия (памятниках истории и культуры) народов Российской Федерации» (с последующими изменениями), руководствуясь Положением о Комитете Пензенской области по охране памятников истории и культуры, утвержденным постановлением Правительства Пензенской области от 24.08.2015 № 470-пП (с последующими изменениями), **п р и к а з ы в а ю:**

1. Утвердить:

1.1. Графическое описание местоположения границ защитной зоны объекта культурного наследия регионального значения «Дом фабриканта Петрова» Пензенская область, Сосновоборский район, р. п. Сосновоборск, ул. Семашко, д. 8 (далее - объект культурного наследия) с перечнем координат характерных точек этих границ в системе координат, установленной для ведения Единого государственного реестра недвижимости, согласно приложению к настоящему приказу;

1.2. Режим использования земель в границах защитной зоны объекта культурного наследия, согласно пункту 1 статьи 34.1 Федерального закона от 25.06.2002 № 73-ФЗ «Об объектах культурного наследия (памятниках истории и культуры) народов Российской Федерации».

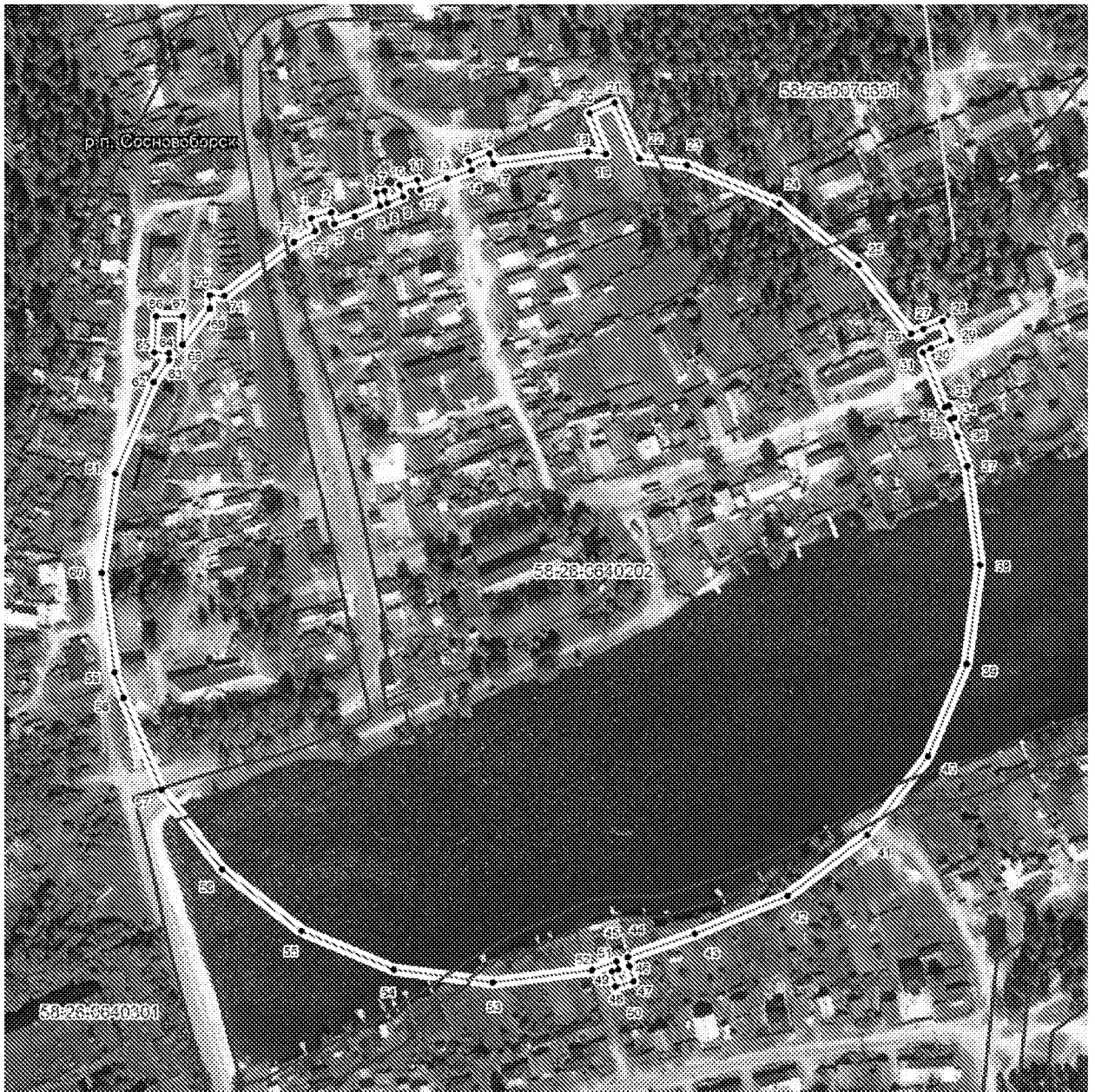
2. Настоящий приказ разместить (опубликовать) на официальном сайте Комитета по охране памятников истории и культуры в информационно-телекоммуникационной сети «Интернет».

3. Контроль за исполнением настоящего приказа оставляю за собой.

Председатель Комитета

С.Е. Муштаков-Лентовский

**Графическое описание местоположения границ защитной зоны объекта культурного наследия регионального значения «Дом фабриканта Петрова» (Пензенская область, Сосновоборский район, р. п. Сосновоборск, ул. Семашко, д. 8) с перечнем координат характерных точек этих границ в системе координат, установленной для ведения Единого государственного реестра недвижимости**



Масштаб 1:3 000

Используемые условные знаки и обозначения:

- - обозначение части границы защитной зоны
- 1 - обозначение характерной точки границы защитной зоны
- - обозначение границы административно-территориального образования
- Угол-Машинист** - наименование административно-территориального образования
- - обозначение границы кадастрового квартала
- 58:28:0540301 - номер кадастрового квартала
- - обозначение границы земельного участка

Сведения о характерных точках границ защитной зоны (система координат МСК-58)

Обозначение характерных точек границ	Координаты, м		Средняя квадратическая погрешность положения характерной точки (Mt), м
	X	Y	
1	2	3	4
1	393313.10	2314527.67	0.1
2	393316.09	2314538.44	0.1
3	393310.16	2314540.04	0.1
4	393314.00	2314550.67	0.1
5	393319.42	2314563.76	0.1
6	393326.49	2314561.96	0.1
7	393327.53	2314566.01	0.1
8	393321.05	2314567.69	0.1
9	393324.46	2314575.93	0.1
10	393330.63	2314574.13	0.1
11	393333.23	2314583.23	0.1
12	393328.14	2314584.81	0.1
13	393333.98	2314598.91	0.1
14	393338.29	2314611.71	0.1
15	393343.02	2314610.00	0.1
16	393347.03	2314620.94	0.1
17	393341.56	2314622.78	0.1
18	393348.08	2314672.33	0.1
19	393346.95	2314681.70	0.1
20	393368.35	2314673.01	0.1
21	393373.94	2314686.27	0.1
22	393344.76	2314699.22	0.1
23	393341.27	2314724.09	0.1
24	393321.29	2314772.33	0.1
25	393289.50	2314813.75	0.1
26	393253.35	2314841.27	0.1
27	393256.03	2314847.55	0.1
28	393260.20	2314857.64	0.1
29	393250.10	2314862.10	0.1
30	393245.73	2314851.59	0.1
31	393243.68	2314847.31	0.1
32	393215.22	2314859.13	0.1
33	393216.09	2314861.27	0.1
34	393209.48	2314863.84	0.1
35	393208.69	2314861.85	0.1
36	393199.84	2314865.52	0.1
37	393184.41	2314870.72	0.1
38	393132.65	2314877.53	0.1

1	2	3	4
39	393080.89	2314870.72	0.1
40	393032.65	2314850.74	0.1
41	392991.23	2314818.95	0.1
42	392959.44	2314777.53	0.1
43	392939.46	2314729.29	0.1
44	392927.12	2314694.20	0.1
45	392927.12	2314694.19	0.1
46	392922.57	2314695.21	0.1
47	392914.56	2314697.10	0.1
48	392911.87	2314687.74	0.1
49	392919.75	2314685.80	0.1
50	392920.79	2314689.24	0.1
51	392925.02	2314688.25	0.1
52	392920.55	2314675.52	0.1
53	392913.74	2314623.76	0.1
54	392920.55	2314572.00	0.1
55	392940.53	2314523.76	0.1
56	392972.32	2314482.34	0.1
57	393013.74	2314450.55	0.1
58	393061.98	2314430.57	0.1
59	393075.46	2314425.83	0.1
60	393127.22	2314419.02	0.1
61	393178.98	2314425.83	0.1
62	393227.22	2314445.81	0.1
63	393238.64	2314453.79	0.1
64	393242.29	2314453.94	0.1
65	393242.54	2314446.14	0.1
66	393261.47	2314446.96	0.1
67	393261.51	2314460.99	0.1
68	393246.63	2314460.82	0.1
69	393265.55	2314475.21	0.1
70	393272.52	2314475.11	0.1
71	393272.46	2314482.66	0.1
72	393300.43	2314519.02	0.1
73	393306.38	2314529.84	0.1