



**КОМИТЕТ ПЕНЗЕНСКОЙ ОБЛАСТИ  
ПО ОХРАНЕ ПАМЯТНИКОВ ИСТОРИИ И КУЛЬТУРЫ**

**П Р И К А З**

от «06» августа 2018 года № 49-ОД

г. Пенза

**Об утверждении границ и режима использования территории объекта культурного наследия регионального значения "Здание собора бывшего Троицкого монастыря", расположенного по адресу: Пензенская область, г. Пенза, ул. Кирова, д.25**

В соответствии со статьей 3.1, подпунктом 4 статьи 9.2, подпунктом 10 пункта 2 статьи 33 Федерального закона от 25.06.2002 № 73-ФЗ "Об объектах культурного наследия (памятниках истории и культуры) народов Российской Федерации" (с последующими изменениями и дополнениями), приказом Министерства культуры Российской Федерации от 04.06.2015 № 1745 "Об утверждении требований к составлению проектов границ территорий объектов культурного наследия", Положением о Комитете Пензенской области по охране памятников истории и культуры, утвержденным Постановлением Правительства Пензенской области от 24.08.2015 № 470-пП (с последующими изменениями и дополнениями), на основании проекта границ территории объекта культурного наследия, подготовленного обществом с ограниченной ответственностью Научно-производственный центр "Цера", **п р и к а з ы в а ю:**

1. Утвердить:

1.1. Текстовое описание границ территории объекта культурного наследия регионального значения "Здание собора бывшего Троицкого монастыря", расположенного по адресу: Пензенская область, г. Пенза, ул. Кирова, д.25 (далее – объект культурного наследия), и карту (схему) данных границ согласно приложению № 1.

1.2. Перечень координат поворотных (характерных) точек границ территории объекта культурного наследия в системе координат, установленной для ведения государственного кадастра недвижимости, согласно приложению № 2.

1.3. Режим использования территории объекта культурного наследия согласно приложению № 3.

2. Главному специалисту-эксперту Комитета Пензенской области по охране памятников истории и культуры А.А. Понякину:

2.1. обеспечить внесение сведений о границах территории объекта культурного наследия в Единый государственный реестр объектов культурного наследия (памятниках истории и культуры) народов Российской Федерации;

2.2. обеспечить направление копии настоящего приказа в территориальный орган федерального органа исполнительной власти, уполномоченного Правительством Российской Федерации на осуществление государственного кадастрового учета, государственной регистрации прав, ведение Единого государственного реестра недвижимости и предоставление сведений, содержащихся в Едином государственном реестре недвижимости (далее – орган регистрации прав) в срок не более чем пять рабочих дней;

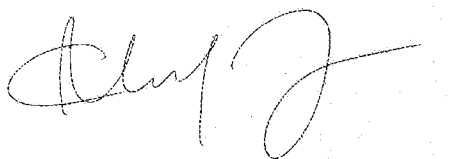
2.3. обеспечить направление в орган регистрации прав документов (содержащихся в них сведений) об утверждении границ территории объекта культурного наследия, необходимых для внесения сведений в Единый государственный реестр недвижимости, в срок не более чем пять рабочих дней;

2.4. для учета и отображения утвержденных границ территории объекта культурного наследия, режима ее использования в документах территориального планирования, правилах землепользования и застройки, документации по планировке территории обеспечить направление копии настоящего приказа в орган государственной власти Пензенской области, обеспечивающий проведение государственной политики в сфере градостроительной деятельности, архитектуры на территории Пензенской области, а также в орган местного самоуправления муниципального образования городской округ Пенза, осуществляющий полномочия в области градостроительной деятельности, в срок не более чем пятнадцать рабочих дней.

3. Разместить (опубликовать) настоящий приказ на сайте Комитета Пензенской области по охране памятников истории и культуры в информационно-телекоммуникационной сети "Интернет".

4. Контроль за исполнением настоящего приказа оставляю за собой.

Председатель Комитета



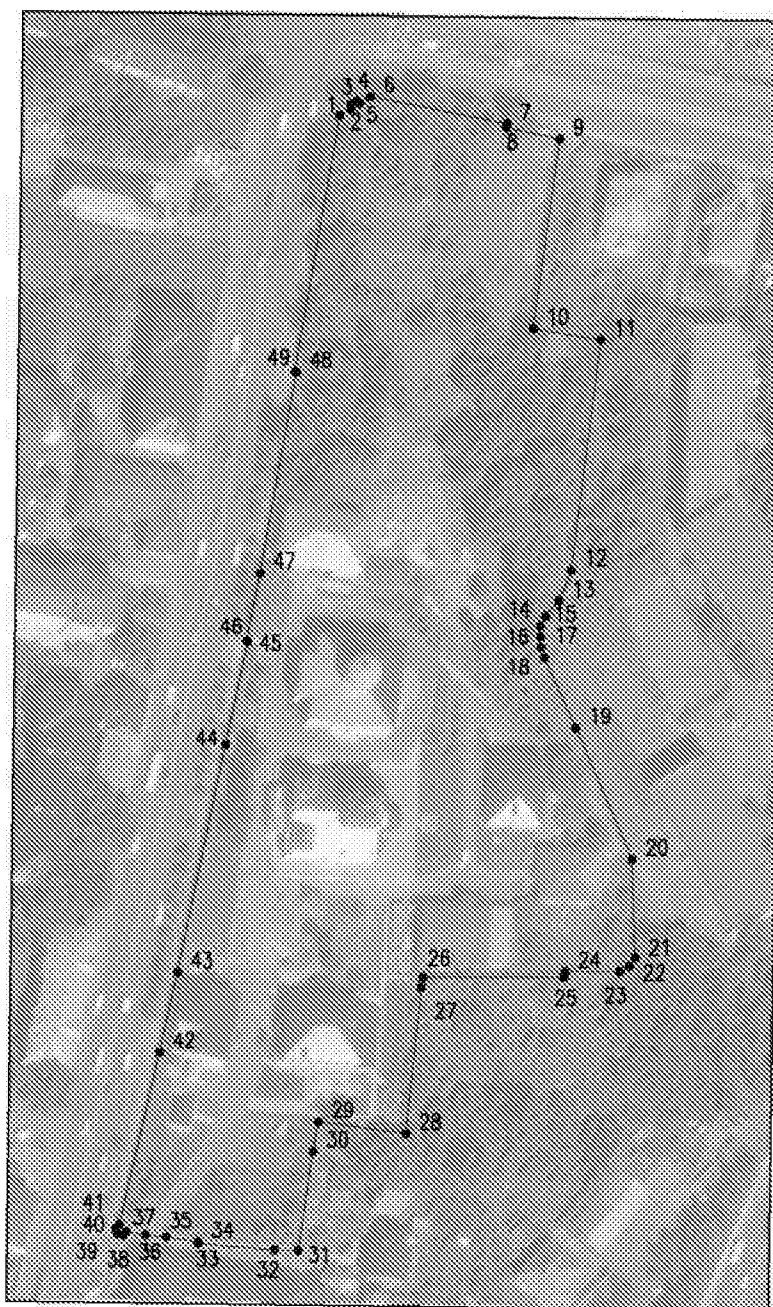
С.Е. Муштаков-Лентовский

Приложение № 1  
к приказу Комитета Пензенской  
области по охране памятников  
истории и культуры  
от 06.08.2018 № 49-ОД

Текстовое описание границ территории объекта культурного наследия

От точки 1 граница территории проходит на юго-запад 3,68 метра до точки 2, далее разворачивается на север и проходит 1,34 метра до точки 3, далее разворачивается на северо-восток и проходит 1,61 метра до точки 4, далее разворачивается на юго-восток и проходит 1,22 метра до точки 5, далее разворачивается на северо-восток и проходит 3,76 метра до точки 6, далее разворачивается и проходит на восток 40,18 метра до точки 7, далее на разворачивается на юг 1,21 метра и проходит до точки 8, далее разворачивается на восток и проходит 15,78 метра до точки 9, далее разворачивается на юг и проходит 55,38 метра до точки 10, далее разворачивается на восток и проходит 19,84 метра до точки 11, далее разворачивается на юг и проходит 66,88 метра до точки 12, далее на юг 9,64 метра до точки 13, далее разворачивается на юго-запад и проходит 5,8 метра до точки 14, далее на юго-запад 3,12 метра до точки 15, далее разворачивается на юг и проходит 3,32 метра до точки 16, далее на юг 2,91 метра до точки 17, далее на юг 3,16 метра до точки 18, далее разворачивается на юго-восток и проходит 22,25 метра до точки 19, далее проходит на юго-восток 14,37 метра до точки 20, далее разворачивается на юг и проходит 28,43 метра до точки 21, далее разворачивается на юго-запад и проходит 2,97 метра до точки 22, далее на юго-запад 3,09 метра до точки 23, далее разворачивается на запад и проходит 16,04 метра до точки 24, далее разворачивается на юг и проходит 1,6 метра до точки 25, далее разворачивается на запад и проходит 40,83 метра до точки 26, далее разворачивается на юг и проходит 2,84 метра до точки 27, далее на юг 42,67 метра до точки 28, далее разворачивается на запад и проходит 25,32 метра до точки 29, далее разворачивается на юг и проходит 8,68 метра до точки 30, далее на юг 28,89 метра до точки 31, далее разворачивается на запад и проходит 6,85 метра до точки 32, далее на запад 22,28 метра до точки 33, далее разворачивается на север и проходит 0,52 метра до точки 34, далее разворачивается на запад и проходит 9,38 метра до точки 35, далее на запад 5,97 метра до точки 36, далее на запад 5,43 метра до точки 37, далее разворачивается на юго-запад и проходит 1,42 метра до точки 38, далее разворачивается на запад и проходит 1,65 метра до точки 39, далее разворачивается на северо-запад и проходит 1,66 метра до точки 40, далее разворачивается на северо-восток и проходит 1,54 метра до точки 41, далее на северо-восток 50,92 метра до точки 42, далее на северо-восток 23,66 метра до точки 43, далее на северо-восток 67,29 метра до точки 44, далее на северо-восток 30,58 метра до точки 45, далее разворачивается на запад и проходит 0,25 метра до точки 46, далее разворачивается на север и проходит 19,99 метра до точки 47, далее на север 59,05 метра до точки 48, далее разворачивается на запад и проходит 0,56 метра до точки 49, далее разворачивается на север и проходит 75,26 метра до начальной точки 1.

## Карта (схема) границ территории объекта культурного наследия



Используемые условные знаки и обозначения:

- обозначение части границы территории объекта культурного наследия
- 1 обозначение характерной точки границы территории объекта культурного наследия

Приложение № 2  
к приказу Комитета Пензенской  
области по охране памятников  
истории и культуры  
от 06.08.2018 № 49-ОД

Перечень координат поворотных (характерных) точек границ территории объекта  
культурного наследия

№ поворотной точки	Координаты точек в системе координат МСК-58	
	X	Y
1	381448.88	2231109.37
2	381450.75	2231112.54
3	381452.09	2231112.60
4	381452.89	2231114.00
5	381452.23	2231115.03
6	381454.32	2231118.15
7	381446.42	2231157.55
8	381445.23	2231157.34
9	381442.05	2231172.80
10	381387.21	2231165.08
11	381383.85	2231184.63
12	381317.51	2231176.11
13	381308.56	2231172.52
14	381304.15	2231168.76
15	381301.42	2231167.24
16	381298.31	2231167.17
17	381295.20	2231167.47
18	381292.15	2231168.31
19	381271.84	2231177.39
20	381233.83	2231193.71
21	381205.41	2231194.56
22	381202.92	2231192.95
23	381201.40	2231190.26
24	381201.33	2231174.22
25	381199.75	2231173.99
26	381199.70	2231133.16
27	381196.90	2231132.70
28	381154.47	2231128.22
29	381158.00	2231103.15
30	381149.46	2231101.59
31	381120.89	2231097.32
32	381121.11	2231090.47
33	381122.98	2231068.27
34	381123.50	2231068.33
35	381124.80	2231059.04
36	381125.61	2231053.13

37	381126.50	2231047.77
38	381125.44	2231046.83
39	381125.76	2231045.21
40	381127.32	2231044.68
41	381128.48	2231045.70
42	381178.10	2231057.14
43	381201.18	2231062.33
44	381267.00	2231076.33
45	381296.91	2231082.68
46	381297.00	2231082.45
47	381316.63	2231086.25
48	381374.73	2231096.79
49	381374.78	2231096.23

Приложение № 3  
к приказу Комитета Пензенской  
области по охране памятников  
истории и культуры  
от 06.08.2018 № 49-ОД

Режим использования территории объекта культурного наследия

Разрешается:

- проведение работ по сохранению объекта культурного наследия и его территории (консервационные, реставрационные работы, ремонт, приспособление памятника истории и культуры для современного использования); применение традиционных материалов при реставрации памятника истории и культуры; сохранение подлинных частей, элементов, деталей здания;
- ведение хозяйственной деятельности, не противоречащей требованиям обеспечения сохранности объекта культурного наследия и позволяющей обеспечить функционирование объекта культурного наследия в современных условиях;
- осуществление работ по изучению объекта культурного наследия: производство зондажей, шурфов, раскопов, инженерных, физико-химических исследований;
- проведение археологических исследований при наличии открытого листа;
- сохранение историко-градостроительной или природной среды объекта культурного наследия;
- капитальный ремонт и прокладка наружных инженерных сетей, необходимых для сохранения и функционирования объекта культурного наследия;
- благоустройство территории;
- обеспечение мер пожарной и экологической безопасности объекта культурного наследия;
- установка на фасаде объекта культурного наследия информационной надписи с площадью информационного поля не более 0,3 кв.м, непосредственно связанной с исторической и современной функциями объектов культурного наследия;
- размещение временных элементов информационно-декоративного оформления событийного характера (мобильные информационные конструкции), включая праздничное оформление.

Запрещается:

- снос объекта культурного наследия;
- изменение объемно-пространственных характеристик существующего памятника;
- возведение объектов капитального строительства, проведение земляных, строительных и иных работ, за исключением работ по сохранению объекта культурного наследия или его отдельных элементов;
- установка на фасадах, крыше объекта культурного наследия любых технических объектов и элементов, в том числе кондиционеров, крупногабаритных антенн, технических элементов инженерных систем, рекламных конструкций, вывесок, телеантенн;
- размещение временных построек, киосков, складов, площадок для складирования любых веществ, материалов и оборудования;
- изменение исторической планировочной структуры территории;

- установка отдельно стоящих средств наружной рекламы, установка линейных объектов, вышек сотовой связи;
- прокладка инженерных коммуникаций (теплотрасс, газопровода и т.д.) наземным и надземным способом.