

**КОМИТЕТ ПЕНЗЕНСКОЙ ОБЛАСТИ
ПО ОХРАНЕ ПАМЯТНИКОВ ИСТОРИИ И КУЛЬТУРЫ**

П Р И К А З

от «06» августа 2018 года № 47-ОД

г. Пенза

Об утверждении границ и режима использования территории объекта культурного наследия регионального значения "Дом жилой (ныне – горбольница № 3", расположенного по адресу: Пензенская область, г. Пенза, ул. Володарского, д. 36

В соответствии со статьей 3.1, подпунктом 4 статьи 9.2, подпунктом 10 пункта 2 статьи 33 Федерального закона от 25.06.2002 № 73-ФЗ "Об объектах культурного наследия (памятниках истории и культуры) народов Российской Федерации" (с последующими изменениями и дополнениями), приказом Министерства культуры Российской Федерации от 04.06.2015 № 1745 "Об утверждении требований к составлению проектов границ территорий объектов культурного наследия", Положением о Комитете Пензенской области по охране памятников истории и культуры, утвержденным Постановлением Правительства Пензенской области от 24.08.2015 № 470-пП (с последующими изменениями и дополнениями), на основании проекта границ территории объекта культурного наследия, подготовленного обществом с ограниченной ответственностью Научно-производственный центр "Цера", **п р и к а з ы в а ю:**

1. Утвердить:

1.1. Текстовое описание границ территории объекта культурного наследия регионального значения "Дом жилой (ныне – горбольница № 3", расположенного по адресу: Пензенская область, г. Пенза, ул. Володарского, д. 36 (далее – объект культурного наследия), и карту (схему) данных границ согласно приложению № 1.

1.2. Перечень координат поворотных (характерных) точек границ территории объекта культурного наследия в системе координат, установленной для ведения государственного кадастра недвижимости, согласно приложению № 2.

1.3. Режим использования территории объекта культурного наследия согласно приложению № 3.

2. Главному специалисту-эксперту Комитета Пензенской области по охране памятников истории и культуры А.А. Понякину:

2.1. обеспечить внесение сведений о границах территории объекта культурного наследия в Единый государственный реестр объектов культурного наследия (памятниках истории и культуры) народов Российской Федерации;

2.2. обеспечить направление копии настоящего приказа в территориальный орган федерального органа исполнительной власти, уполномоченного Правительством Российской Федерации на осуществление государственного кадастрового учета, государственной регистрации прав, ведение Единого государственного реестра недвижимости и предоставление сведений, содержащихся в Едином государственном реестре недвижимости (далее – орган регистрации прав) в срок не более чем пять рабочих дней;

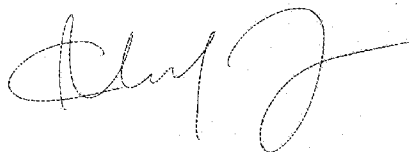
2.3. обеспечить направление в орган регистрации прав документов (содержащихся в них сведений) об утверждении границ территории объекта культурного наследия, необходимых для внесения сведений в Единый государственный реестр недвижимости, в срок не более чем пять рабочих дней;

2.4. для учета и отображения утвержденных границ территории объекта культурного наследия, режима ее использования в документах территориального планирования, правилах землепользования и застройки, документации по планировке территории обеспечить направление копии настоящего приказа в орган государственной власти Пензенской области, обеспечивающий проведение государственной политики в сфере градостроительной деятельности, архитектуры на территории Пензенской области, а также в орган местного самоуправления муниципального образования городской округ Пенза, осуществляющий полномочия в области градостроительной деятельности, в срок не более чем пятнадцать рабочих дней.

3. Разместить (опубликовать) настоящий приказ на сайте Комитета Пензенской области по охране памятников истории и культуры в информационно-телекоммуникационной сети "Интернет".

4. Контроль за исполнением настоящего приказа оставляю за собой.

Председатель Комитета



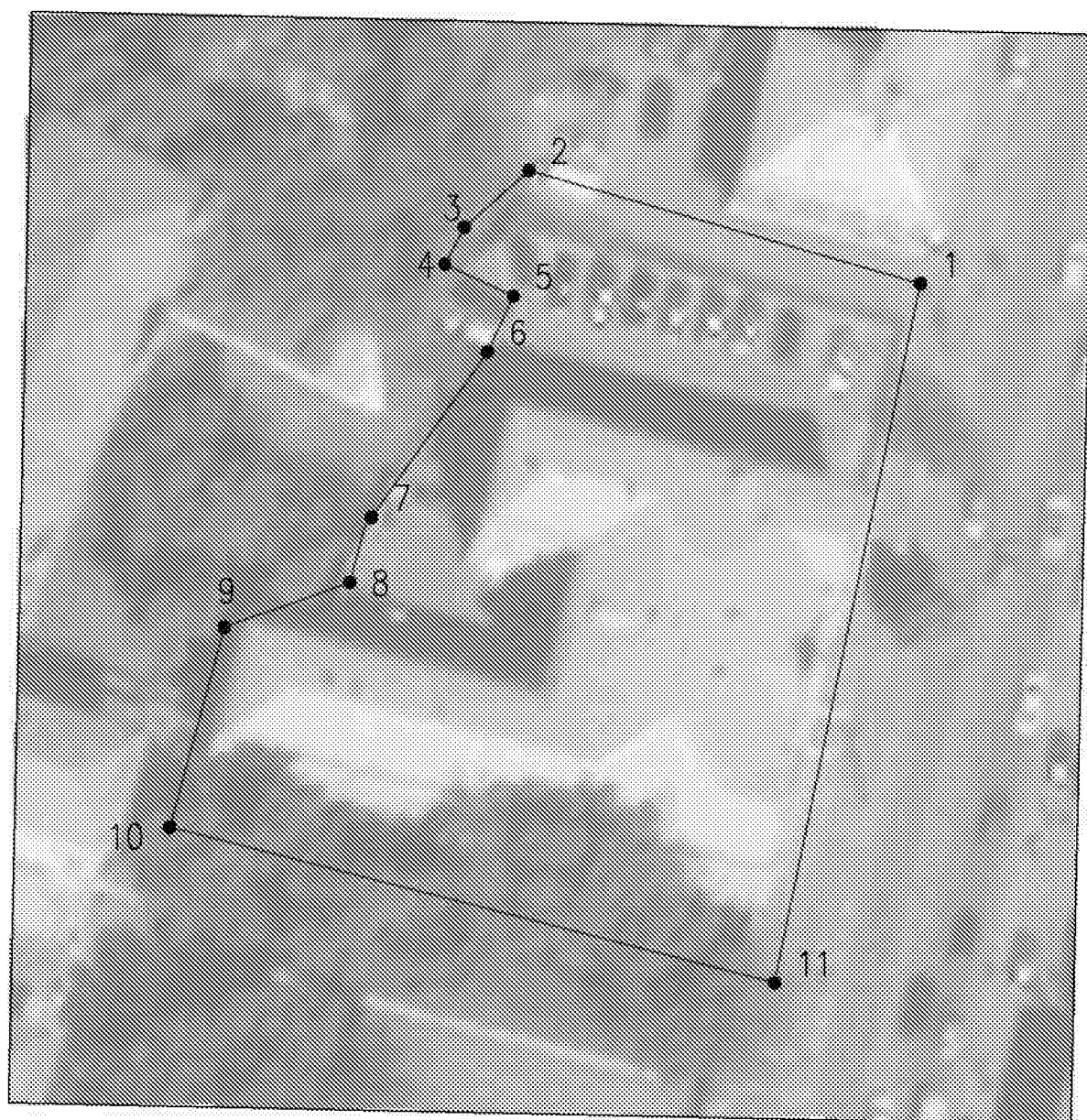
С.Е. Муштаков-Лентовский

Приложение № 1
к приказу Комитета Пензенской
области по охране памятников
истории и культуры
от 06.08.2018 № 47-ОД

Текстовое описание границ территории объекта культурного наследия

От точки 1 граница территории проходит на севера-запад 31,49 метра до точки 2, далее разворачивается на юга-запад и проходит 6,67 метра до точки 3, далее разворачивается на юг и проходит 3,22 метра до точки 4, далее на проходит на юго-восток 5,83 метра до точки 5, далее разворачивается на юг и проходит 4,78 метра до точки 6, далее проходит на юг 16,53 метра до точки 7, далее проходит на юг 4,41 метра до точки 8, далее разворачивается на юго-запад и проходит 10,31 метра до точки 9, далее разворачивается и проходит на юг 16,01 метра до точки 10, далее разворачивается и проходит на восток 48,25 метра до точки 11, далее разворачивается на север и проходит 55,29 метра до начальной точки 1.

Карта (схема) границ территории объекта культурного наследия



Используемые условные знаки и обозначения:

- обозначение части границы территории объекта культурного наследия
- 1 обозначение характерной точки границы территории объекта культурного наследия

Приложение № 2
к приказу Комитета Пензенской
области по охране памятников
истории и культуры
от 06.08.2018 № 47-ОД

Перечень координат поворотных (характерных) точек границ территории объекта
культурного наследия

№ поворотной точки	Координаты точек в системе координат МСК-58	
	X	Y
1	381766.32	2230788.21
2	381775.06	2230757.96
3	381770.67	2230752.94
4	381767.81	2230751.46
5	381765.36	2230756.75
6	381761.02	2230754.75
7	381747.48	2230745.26
8	381743.22	2230744.11
9	381739.70	2230734.42
10	381724.26	2230730.20
11	381712.20	2230776.92

Приложение № 3
к приказу Комитета Пензенской
области по охране памятников
истории и культуры
от 06.08.2018 № 47-ОД

Режим использования территории объекта культурного наследия

Разрешается:

- проведение работ по сохранению объекта культурного наследия и его территории (консервационные, реставрационные работы, ремонт, приспособление памятника истории и культуры для современного использования); применение традиционных материалов при реставрации памятника истории и культуры; сохранение подлинных частей, элементов, деталей здания;
- ведение хозяйственной деятельности, не противоречащей требованиям обеспечения сохранности объекта культурного наследия и позволяющей обеспечить функционирование объекта культурного наследия в современных условиях;
- осуществление работ по изучению объекта культурного наследия: производство зондажей, шурфов, раскопов, инженерных, физико-химических исследований;
- проведение археологических исследований при наличии открытого листа;
- сохранение историко-градостроительной или природной среды объекта культурного наследия;
- капитальный ремонт и прокладка наружных инженерных сетей, необходимых для сохранения и функционирования объекта культурного наследия;
- благоустройство территории;
- обеспечение мер пожарной и экологической безопасности объекта культурного наследия;
- установка на фасаде объекта культурного наследия информационной надписи с площадью информационного поля не более 0,3 кв.м, непосредственно связанной с исторической и современной функциями объектов культурного наследия;
- размещение временных элементов информационно-декоративного оформления событийного характера (мобильные информационные конструкции), включая праздничное оформление.

Запрещается:

- снос объекта культурного наследия;
- изменение объемно-пространственных характеристик существующего памятника;
- возведение объектов капитального строительства, проведение земляных, строительных и иных работ, за исключением работ по сохранению объекта культурного наследия или его отдельных элементов;
- установка на фасадах, крыше объекта культурного наследия любых технических объектов и элементов, в том числе кондиционеров, крупногабаритных антенн, технических элементов инженерных систем, рекламных конструкций, вывесок, телеантенн;
- размещение временных построек, киосков, складов, площадок для складирования любых веществ, материалов и оборудования;
- изменение исторической планировочной структуры территории;

- установка отдельно стоящих средств наружной рекламы, установка линейных объектов, вышек сотовой связи;
- прокладка инженерных коммуникаций (теплотрасс, газопровода и т.д.) наземным и надземным способом.