



**УПРАВЛЕНИЕ ПО ГОСУДАРСТВЕННОЙ ОХРАНЕ
ОБЪЕКТОВ КУЛЬТУРНОГО НАСЛЕДИЯ
ОРЛОВСКОЙ ОБЛАСТИ**

П Р И К А З

01.04.2026
г. Орёл

№ 76

О внесении изменений в приказ Управления по государственной охране объектов культурного наследия Орловской области от 13 июня 2024 года № 67 «О включении объектов, обладающих признаками объекта культурного наследия, в перечень выявленных объектов культурного наследия»

В целях поддержания нормативной правовой базы Управления по государственной охране объектов культурного наследия Орловской области в актуальном состоянии п р и к а з ы в а ю :

1. Внести в приказ Управления по государственной охране объектов культурного наследия Орловской области от 13 июня 2024 года № 67 «О включении объектов, обладающих признаками объекта культурного наследия, в перечень выявленных объектов культурного наследия» следующие изменения:

1) Пункт 1 изложить в следующей редакции:

«1. Включить в перечень выявленных объектов культурного наследия Орловской области следующий объект:

- «Достопримечательное место «Посадская (Чёрная) слобода XVI–нач. XX вв. и урочище Студёный верх» в г. Орле», расположенного в границах: р. Орлик - ул. 1-я Посадская - ул. Васильевская - ул. Панчука, - ул. Энгельса, - ул. 1-я Пушкарная - наб. Есенина г. Орла (в соответствии со схемой)»;

2) Пункт 2 изложить в следующей редакции:

«2. Утвердить границы территории выявленного объекта культурного наследия «Достопримечательное место «Посадская (Чёрная) слобода XVI – нач. XX вв. и урочище Студёный верх» в г. Орле», расположенного в границах: р. Орлик - ул. 1-я Посадская - ул. Васильевская - ул. Панчука, - ул. Энгельса, - ул. 1-я Пушкарная - наб. Есенина г. Орла согласно приложению к настоящему приказу»;

3) Пункт 3 изложить в следующей редакции:

«3. Установить особый режим земельных участков в границах которых располагается выявленный объект культурного наследия «Достопримечательное

место «Посадская (Чёрная) слобода XVI – нач. XX вв. и урочище Студёный верх» в г. Орле», расположенного в границах: р. Орлик - ул. 1-я Посадская - ул. Васильевская - ул. Панчука, - ул. Энгельса, - ул. 1-я Пушкарная - наб. Есенина г. Орла в соответствии со статьей 5.1 Федерального закона от 25 июня 2002 года № 73-ФЗ «Об объектах культурного наследия (памятниках истории и культуры) народов Российской Федерации»»;

4) дополнить пунктом 4 следующего содержания:

«4. Отделу государственного учета и охраны объектов культурного наследия Управления по государственной охране объектов культурного наследия Орловской области обеспечить:

- уведомление собственников и (или) иных законных владельцев объектов, указанных в пункте 1 настоящего приказа, о включении указанных объектов в перечень выявленных объектов культурного наследия, а также о необходимости выполнять требования к содержанию и использованию выявленного объекта культурного наследия

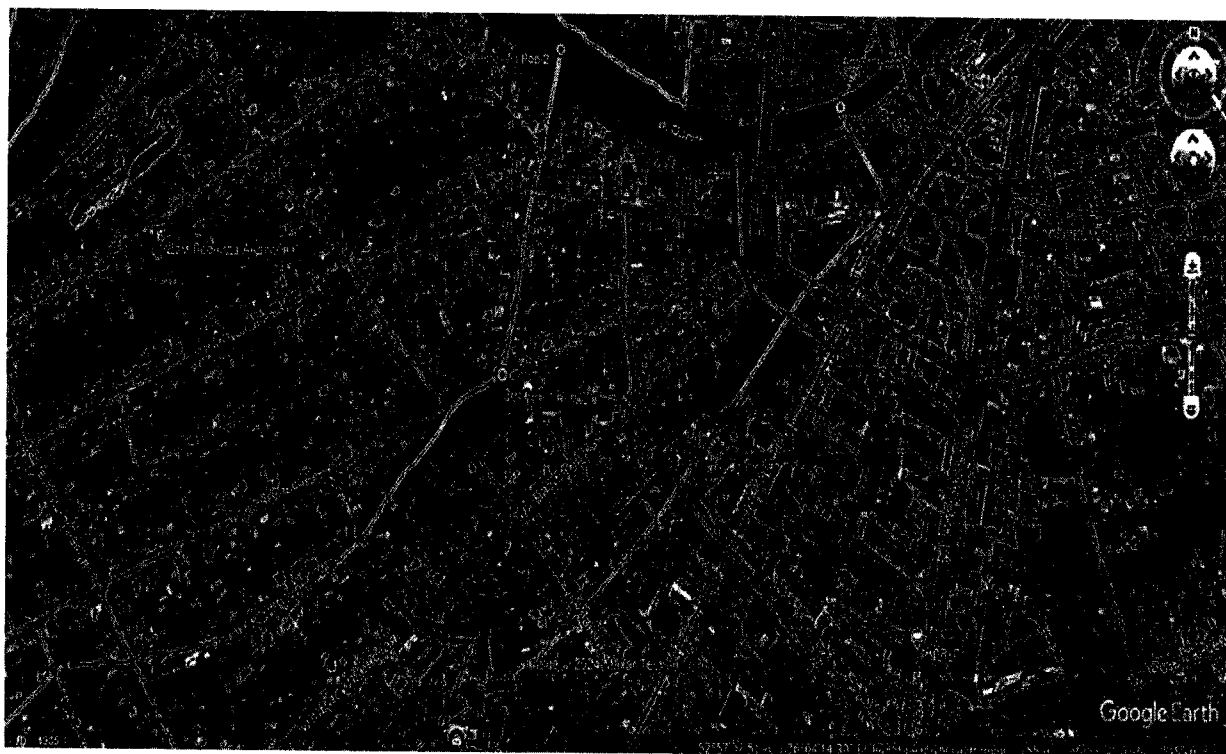
- направление в специализированную информационную систему «Портал Орловской области – публичный информационный центр» актуализированного перечня выявленных объектов культурного наследия»;

5) Пункт 5 изложить в следующей редакции:

«5. Контроль за исполнением приказа остается за начальником Управления по государственной охране объектов культурного наследия Орловской области»;

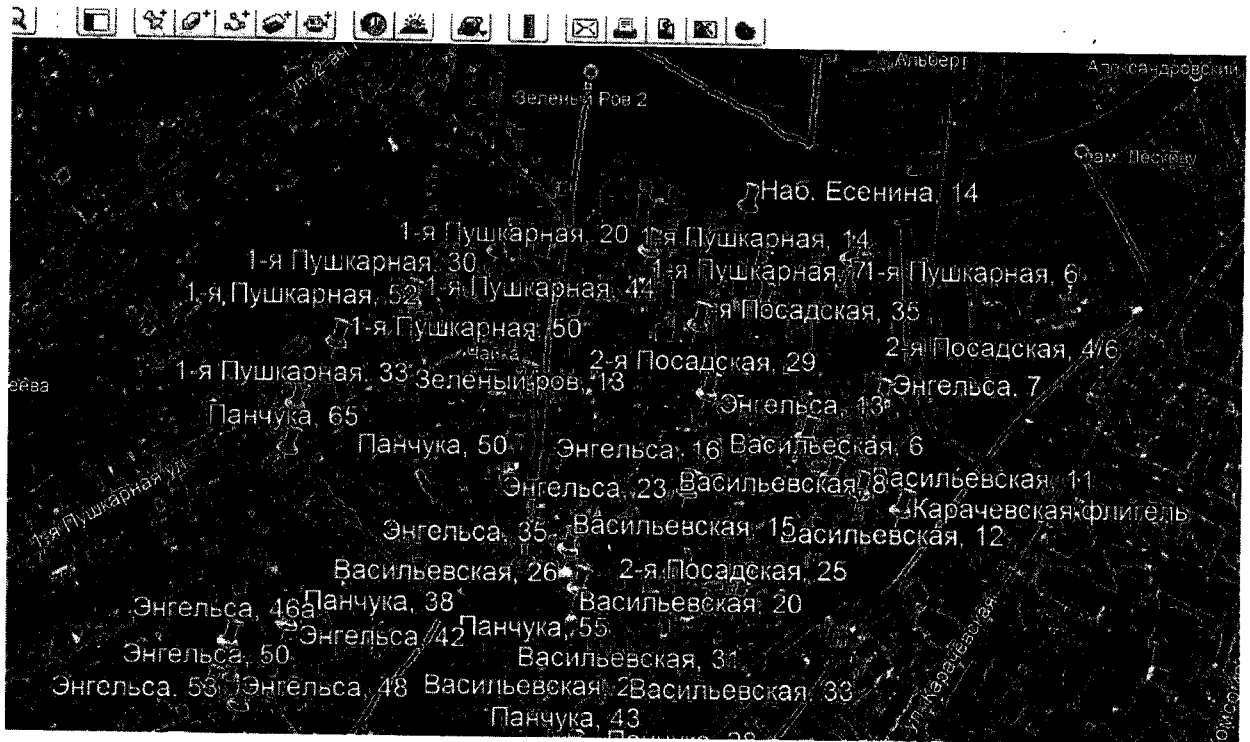
6) Приложение изложить в следующей редакции:

Схема размещения выявленного объекта культурного наследия «Достопримечательное место «Посадская (Чёрная) слобода XVI–нач. XX вв. и урочище Студёный верх» в г. Орле», расположенного в границах: р. Орлик - ул. 1-я Посадская - ул. Васильевская - ул. Панчука, - ул. Энгельса, - ул. 1-я Пушкарная - наб. Есенина г. Орла



Условные обозначения:

- границы выявленного объекта культурного наследия
«Достопримечательное место «Посадская (Чёрная) слобода XVI–нач. XX вв. и урочище Студёный верх» в г. Орле» XVI – нач. расположенного в границах: р. Орлик - ул. 1-я Посадская - ул. Васильевская - ул. Панчука, - ул. Энгельса, - ул. 1-я Пушкарная - наб. Есенина г. Орла.



Вносимые сведения: Координаты поворотных точек по границам выявленного объекта культурного наследия «Достопримечательное место «Посадская (Чёрная) слобода XVI–нач. XX вв. и урочище Студёный верх» в г. Орле», расположенного в границах: р. Орлик - ул. 1-я Посадская - ул. Васильевская - ул. Панчука, - ул. Энгельса, - ул. 1-я Пушкарная - наб. Есенина г. Орла

ТАБЛИЦА КООРДИНАТ поворотных точек границы территории		
Обозначение характерных точек границ	Координаты, м МСК-57 зона 1	
	Y	X
1	2	3
1	357684,15	1288991,6
2	357662,56	1289020,45
3	357637,81	1288991,16
4	357596,33	1289059,23
5	357588,15	1289075,39
6	357576,36	1289066,09

1	2	3
7	357574,82	1289065,07
8	357571,88	1289023,71
9	357555,19	1288997,83
10	357547,14	1288991,38
11	357523,22	1288961,62
12	357512,55	1288964,53
13	357500,2	1288944,42
14	357490,89	1288928,89
15	357485,13	1288921,03
16	357488,95	1288909,2
17	357484,7	1288903,03
18	357477,75	1288895,18
19	357474,82	1288891,2
20	357475,02	1288890,9
21	357454,87	1288865,26
22	357453,92	1288864,05
23	357446,12	1288856,63
24	357438,42	1288849,46
25	357424,01	1288828,27
26	357417,3	1288818,81
27	357417,4	1288817,04
28	357413,67	1288812,27
29	357411,19	1288813,58
30	357402,13	1288800,51
31	357396,3	1288804,28
32	357392,23	1288799,01
33	357391,49	1288799,53
34	357381,25	1288787,35
35	357374,56	1288792,5
36	357370,32	1288795,96
37	357361,06	1288804,75
38	357360,4	1288803,92
39	357350,94	1288810,71
40	357321,56	1288834,95
41	357309,71	1288844,35
42	357297,05	1288864,74
43	357294,49	1288862,96
44	357288,36	1288858,99
45	357282,13	1288854,96
46	357281,12	1288856,4
47	357277,89	1288854,16
48	357278,7	1288852,74
49	357266,35	1288844,76
50	357251,95	1288866,07

1	2	3
51	357246,92	1288863,06
52	357270,26	1288831,58
53	357268,39	1288830,78
54	357260,75	1288838,03
55	357254,39	1288832,39
56	357253,38	1288832,92
57	357251,07	1288831
58	357248,12	1288828,54
59	357246,17	1288826,92
60	357233,5	1288812,94
61	357226,88	1288806,34
62	357244,03	1288790,74
63	357238,17	1288782,6
64	357237,8	1288782,57
65	357233,07	1288775,47
66	357225,97	1288767,04
67	357202,55	1288741,61
68	357194,43	1288733,63
69	357193,37	1288733,9
70	357183,34	1288739,31
71	357182,76	1288721,01
72	357185,67	1288697,19
73	357190,11	1288696,67
74	357190,05	1288695,36
75	357207,72	1288694,08
76	357232,61	1288691,53
77	357227,95	1288660,88
78	357230,16	1288660,76
79	357228,79	1288644,59
80	357226,92	1288643,27
81	357235,87	1288619,92
82	357256,89	1288620,31
83	357256,39	1288603,48
84	357248,37	1288588,56
85	357246,77	1288586,94
86	357222,42	1288565,42
87	357219,9	1288560,31
88	357238,73	1288531,36
89	357244,27	1288523,86
90	357267,27	1288550,93
91	357276,29	1288545
92	357280,79	1288541,35
93	357283,7	1288537,95

1	2	3
94	357292,34	1288527,45
95	357308,01	1288507,76
96	357319,1	1288494
97	357320,62	1288492
98	357308,92	1288479,17
99	357309,27	1288476,72
100	357329,46	1288456,02
101	357324,06	1288449,18
102	357324,41	1288448,85
103	357314,22	1288437,33
104	357317,49	1288434,7
105	357344,2	1288411,7
106	357348,37	1288417,36
107	357348,91	1288418,13
108	357349,22	1288417,8
109	357366,42	1288401,78
110	357377,17	1288391,9
111	357378,25	1288390,56
112	357380,36	1288388,86
113	357387,69	1288383,13
114	357403,07	1288370,05
115	357403,46	1288369,74
116	357420,64	1288355,89
117	357422,47	1288354,42
118	357426,49	1288351,12
119	357427,04	1288350,67
120	357433,6	1288344,76
121	357451,21	1288330,75
122	357453,19	1288335,94
123	357458,12	1288347
124	357458,77	1288346,68
125	357458,99	1288347,12
126	357473,91	1288340,12
127	357484,22	1288335,05
128	357487,2	1288341,45
129	357488,52	1288344,2
130	357497,52	1288363,93
131	357497,66	1288363,85
132	357507,89	1288382,9
133	357506,49	1288383,68
134	357516,86	1288405,67
135	357521,58	1288399,01
136	357526,56	1288395,24
137	357530,34	1288394,45

1	2	3
138	357536,8	1288394,53
139	357540,24	1288396,61
140	357545	1288402,86
141	357552,1	1288413,78
142	357554,49	1288416,2
143	357555,48	1288417,98
144	357559,58	1288421,47
145	357567,51	1288431,07
146	357571,16	1288434,65
147	357575,47	1288429,96
148	357578,23	1288427,35
149	357579	1288428,19
150	357583,15	1288424,71
151	357582,38	1288423,47
152	357583,7	1288419,56
153	357588,11	1288416,51
154	357583,55	1288408,84
155	357596,42	1288402,84
156	357598,11	1288406,47
157	357612,01	1288400,66
158	357610,35	1288397,02
159	357620,33	1288392,27
160	357627,22	1288404,19
161	357626,13	1288404,79
162	357634,91	1288420,52
163	357640,69	1288429,74
164	357662,33	1288408,7
165	357688,58	1288383,92
166	357711,44	1288362,14
167	357752,05	1288323,5
168	357798,25	1288280,4
169	357867,06	1288370,23
170	357877,35	1288360,27
171	357896,51	1288343,91
172	357898,21	1288342,63
173	357898,75	1288343,29
174	357901,24	1288341,37
175	357904,49	1288338,6
176	357908,22	1288334,77
177	357911,47	1288331,71
178	357912,14	1288331,98
179	357912,85	1288330,57
180	357931,12	1288349,73
181	357946,79	1288366,17

1	2	3
182	357939,25	1288371,96
183	357961,16	1288404,06
184	357964,76	1288404,56
185	357977,75	1288393,69
186	358001,69	1288424,31
187	358029,74	1288401,87
188	358034,55	1288400,57
189	358045,18	1288415,71
190	358047,94	1288420,87
191	358038,15	1288430,93
192	358046,7	1288445,65
193	358046,63	1288445,65
194	358026,36	1288459,37
195	358024,86	1288461,07
196	358002,18	1288477,61
197	357988,32	1288487,69
198	357978,78	1288494,62
199	357967,11	1288502,29
200	357998,56	1288544,27
201	358011,24	1288557,2
202	358016,1	1288553,03
203	358028,21	1288565,73
204	358021,58	1288570,84
205	357999,42	1288590,24
206	357981,66	1288609,94
207	357977,49	1288610,98
208	357945,31	1288649,36
209	357929,8	1288677,09
210	357918,14	1288689,9
211	357912,46	1288693,09
212	357911,65	1288695,63
213	357912,56	1288698,39
214	357905,36	1288712,73
215	357905,92	1288715,05
216	357890,08	1288740,3
217	357864,89	1288772,05
218	357845	1288800,93
219	357829,06	1288826,65
220	357805,82	1288889,82
221	357804,3	1288942,63
222	357810,54	1288975,99
223	357808,05	1288982,73
224	357807,21	1288985,01
225	357812,06	1289005,58

1	2	3
226	357825,36	1289061,08
227	357836,39	1289094,01
228	357783,76	1289099,02
229	357787,69	1289135,36
230	357731,29	1289149,22
231	357701,18	1289037,13
232	357702,11	1289027,97

2. Отделу государственного учета и охраны объектов культурного наследия Управления по государственной охране объектов культурного наследия Орловской области направить в Департамент информационно-аналитической работы Орловской области настоящий приказ, для размещения в специализированной информационной системе «Портал Орловской области – публичный информационный центр».

3. Настоящий приказ вступает в силу со дня его официального опубликования.

4. Контроль за исполнением приказа остается за начальником Управления по государственной охране объектов культурного наследия Орловской области.

Начальник Управления
по государственной охране
объектов культурного наследия
Орловской области



И. А. Алтухов

исп. Карнаев А. В.
59-83-41

Внесено в реестр нормативных правовых
актов органов исполнительной власти
специальной компетенции
Орловской области
Дата 03.04. 2026 г. № 223/2026