



**УПРАВЛЕНИЕ ПО ГОСУДАРСТВЕННОЙ ОХРАНЕ  
ОБЪЕКТОВ КУЛЬТУРНОГО НАСЛЕДИЯ  
ОРЛОВСКОЙ ОБЛАСТИ**

**П Р И К А З**

06.09.2022  
г. Орёл

№ 203

Об утверждении границ территории и правового режима использования территории объекта культурного наследия регионального историко-культурного значения «Братское кладбище жертв фашизма», 1941-1945 гг., расположенного по адресу: Орловская область, г. Орел, ул. Октябрьская, 53

В рамках выполнения государственного контракта от 30 мая 2022 года № 8, рассмотрев проект границ территории объекта культурного наследия регионального историко-культурного значения «Братское кладбище жертв фашизма», 1941-1945 гг., расположенного по адресу: Орловская область, г. Орел, ул. Октябрьская, 53, разработанный ООО НПП «Урал», в 2022 г., руководствуясь Федеральным законом от 25 июня 2002 года № 73-ФЗ «Об объектах культурного наследия (памятниках истории и культуры) народов Российской Федерации», Законом Орловской области от 3 июля 2014 года № 1637-ОЗ «Об объектах культурного наследия (памятниках истории и культуры) народов Российской Федерации, расположенных на территории Орловской области», положением об Управлении по государственной охране объектов культурного наследия Орловской области, утвержденного постановлением Правительства Орловской области от 25 февраля 2019 года № 96 «Об утверждении Положения об Управлении по государственной охране объектов культурного наследия Орловской области», п р и к а з ы в а ю:

1. Утвердить границы территории объекта культурного наследия культурного наследия регионального историко-культурного значения «Братское кладбище жертв фашизма», 1941-1945 гг., расположенного по адресу: Орловская область, г. Орел, ул. Октябрьская, 53 согласно приложению к настоящему приказу.

2. Утвердить следующий правовой режим использования территории объектов культурного наследия:

На территории объекта культурного наследия разрешается:

- разрешается ведение хозяйственной деятельности, не противоречащей требованиям обеспечения сохранности объекта культурного наследия и позволяющей обеспечить функционирование объекта культурного наследия в современных условиях;

запрещается:

- строительство объектов капитального строительства и увеличение объемно-пространственных характеристик существующих на территории объектов капитального строительства;

- проведение земляных, строительных, мелиоративных и иных работ, за исключением работ по сохранению объекта культурного наследия или его отдельных элементов, сохранению историко-градостроительной или природной среды объекта культурного наследия.

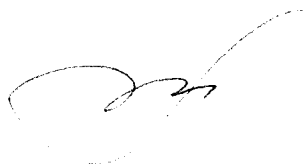
3. Отделу государственного учета и охраны объектов культурного наследия Управления по государственной охране объектов культурного наследия Орловской области:

3.1. Направить копию настоящего приказа в орган кадастрового учета для регистрации в едином государственном реестре прав на недвижимое имущество и сделок с ним в порядке, установленном законодательством Российской Федерации.

3.2. Направить в Управление пресс-службы и взаимодействия со средствами массовой информации Администрации Губернатора и Правительства Орловской области настоящий приказ, для размещения в государственной специализированной информационной системе «Портал Орловской области – публичный информационный центр» в информационно-коммуникационной сети Интернет.

4. Контроль за исполнением приказа остается за начальником Управления по государственной охране объектов культурного наследия Орловской области.

И. о. начальника Управления  
по государственной охране  
объектов культурного наследия  
Орловской области



И. А. Алтухов

Приложение к приказу  
Управления по государственной  
охране объектов культурного  
наследия Орловской области  
от 06.09 2022г. № 203

Границы территории объекта культурного наследия регионального историко-культурного значения «Братское кладбище жертв фашизма», 1941-1945 гг., расположенного по адресу: Орловская область, г. Орел, ул. Октябрьская, 53

1. Текстовое описание границ объекта культурного наследия.

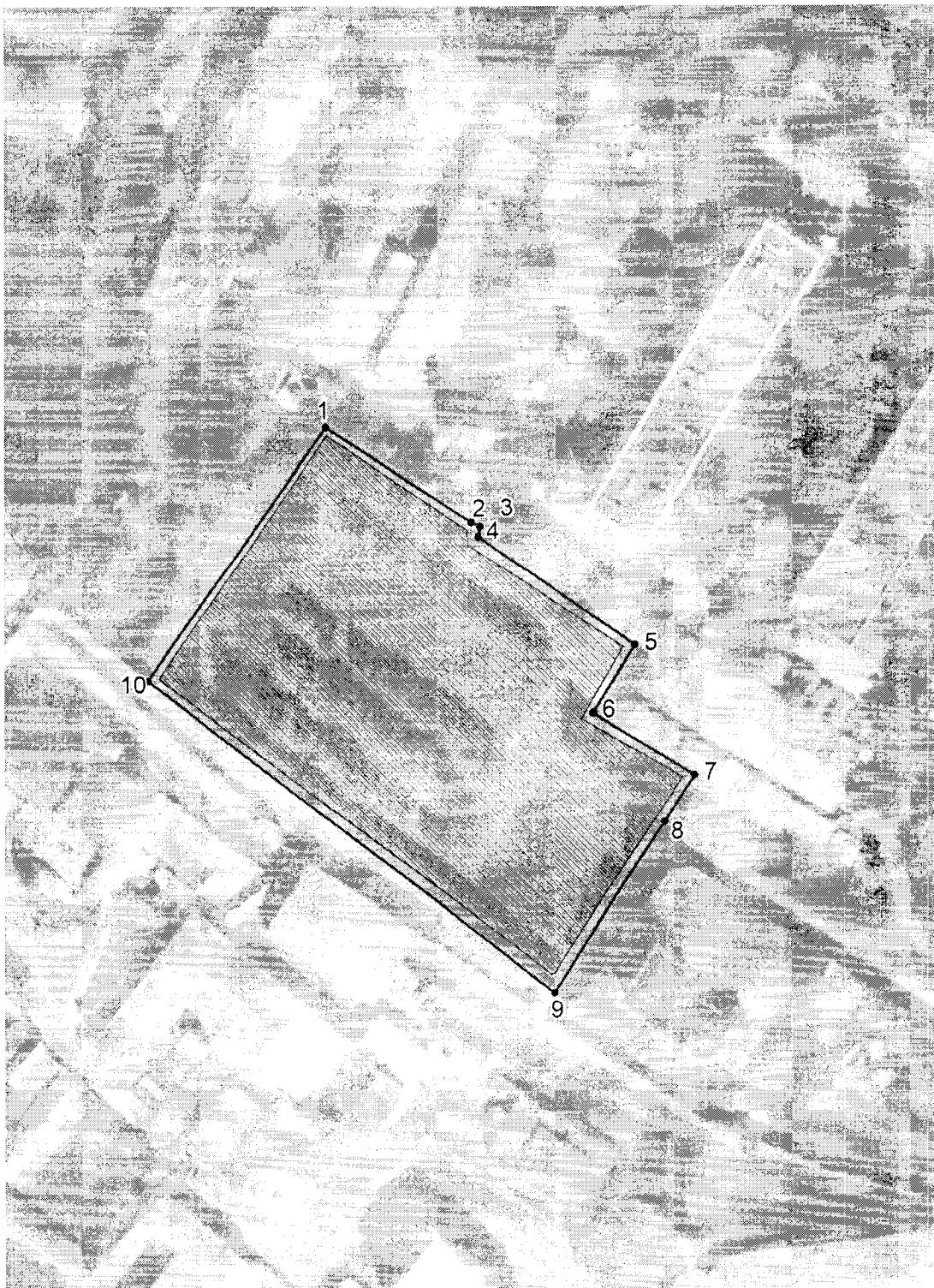
Границы территории рассматриваемого объекта культурного наследия в соответствии с проведенными историко-культурными исследованиями назначаются по периметру ограждения, включающему объемы захоронений, памятные знаки.

Общая протяженность границы территории объекта культурного наследия составляет 310 м.

Общая площадь границы территории Объекта культурного наследия составляет 5254 кв.м.

Прохождение границы		Описание прохождения границы
от точки	до точки	
1	2	в юго-восточном направлении 33.03 м.
2	3	в юго-восточном направлении 1.89 м.
3	4	в юго-западном направлении 1.84 м.
4	5	в юго-восточном направлении 36.37 м.
5	6	в юго-западном направлении 14.21 м.
6	7	в юго-восточном направлении 22.50 м.
7	8	в юго-западном направлении 10.01 м.
8	9	в юго-западном направлении 36.66 м.
9	10	в северо-западном направлении 96.72 м.
10	1	в северо-восточном направлении 56.30 м.

## 2. Схема границ территории объекта культурного наследия.



### Условные обозначения:



- проектная граница территории объекта культурного наследия;



1 - характерная точка границ территории объекта культурного наследия.

3. Координаты границ территории объекта культурного наследия  
регионального историко-культурного значения «Братское кладбище жертв  
фашизма», 1941-1945 гг., расположенного по адресу: Орловская область, г.  
Орел, ул. Октябрьская, 53

1. МСК 57		
№ точки	X	Y
1	359864,41	1289192,97
2	359846,65	1289220,82
3	359845,82	1289222,52
4	359844,02	1289222,14
5	359823,28	1289252,02
6	359811,53	1289244,03
7	359799,92	1289263,30
8	359791,73	1289257,55
9	359761,74	1289236,46
10	359819,56	1289158,93
1	359819,56	1289158,93

