



ПРАВИТЕЛЬСТВО ОРЛОВСКОЙ ОБЛАСТИ

ПОСТАНОВЛЕНИЕ

29 мая 2023г.
г. Орёл

№ 401

Об установлении зон охраны
объекта культурного наследия регионального историко-
культурного значения «Богословская церковь», вторая
половина XIX в., расположенного по адресу: Орловская
область, Глазуновский район, Медведевский с/с, с. Ловчиково

В соответствии со статьей 34 Федерального закона от 25 июня 2002 года № 73-ФЗ «Об объектах культурного наследия (памятниках истории и культуры) народов Российской Федерации», постановлением Правительства Российской Федерации от 12 сентября 2015 года № 972 «Об утверждении Положения о зонах охраны объектов культурного наследия (памятников истории и культуры) народов Российской Федерации и о признании утратившими силу отдельных положений нормативных правовых актов Правительства Российской Федерации», Законом Орловской области от 3 июля 2014 года № 1637-ОЗ «Об объектах культурного наследия (памятниках истории и культуры) народов Российской Федерации, расположенных на территории Орловской области», на основании проекта зон охраны объекта культурного наследия регионального историко-культурного значения «Богословская церковь», вторая половина XIX в., расположенного по адресу: Орловская область, Глазуновский район, Медведевский с/с, с. Ловчиково, положительного заключения государственной историко-культурной экспертизы проекта зон охраны Правительство Орловской области п о с т а н о в л я е т:

1. Установить зоны охраны объекта культурного наследия регионального историко-культурного значения «Богословская церковь», вторая половина XIX в., расположенного по адресу: Орловская область, Глазуновский район, Медведевский с/с, с. Ловчиково, согласно приложению 1 к настоящему постановлению.

2. Утвердить требования к градостроительным регламентам в границах зон охраны объекта культурного наследия регионального историко-культурного значения «Богословская церковь», вторая половина XIX в., расположенного по адресу: Орловская область, Глазуновский район,

Медведевский с/с, с. Ловчиково, согласно приложению 2 к настоящему постановлению.

3. Управлению по государственной охране объектов культурного наследия Орловской области:

направить копию настоящего постановления в течение 7 дней с даты вступления в силу в администрацию муниципального образования «Глазуновский район», в течение 15 дней с даты вступления в силу – в Министерство культуры Российской Федерации;

обеспечить внесение сведений о наличии зон охраны объекта культурного наследия регионального историко-культурного значения «Богословская церковь», вторая половина XIX в., расположенного по адресу: Орловская область, Глазуновский район, Медведевский с/с, с. Ловчиково, в федеральную государственную информационную систему территориального планирования.

4. Настоящее постановление вступает в силу по истечении 10 дней после дня его официального опубликования.

5. Контроль за исполнением постановления возложить на первого заместителя Губернатора Орловской области в Правительстве Орловской области.

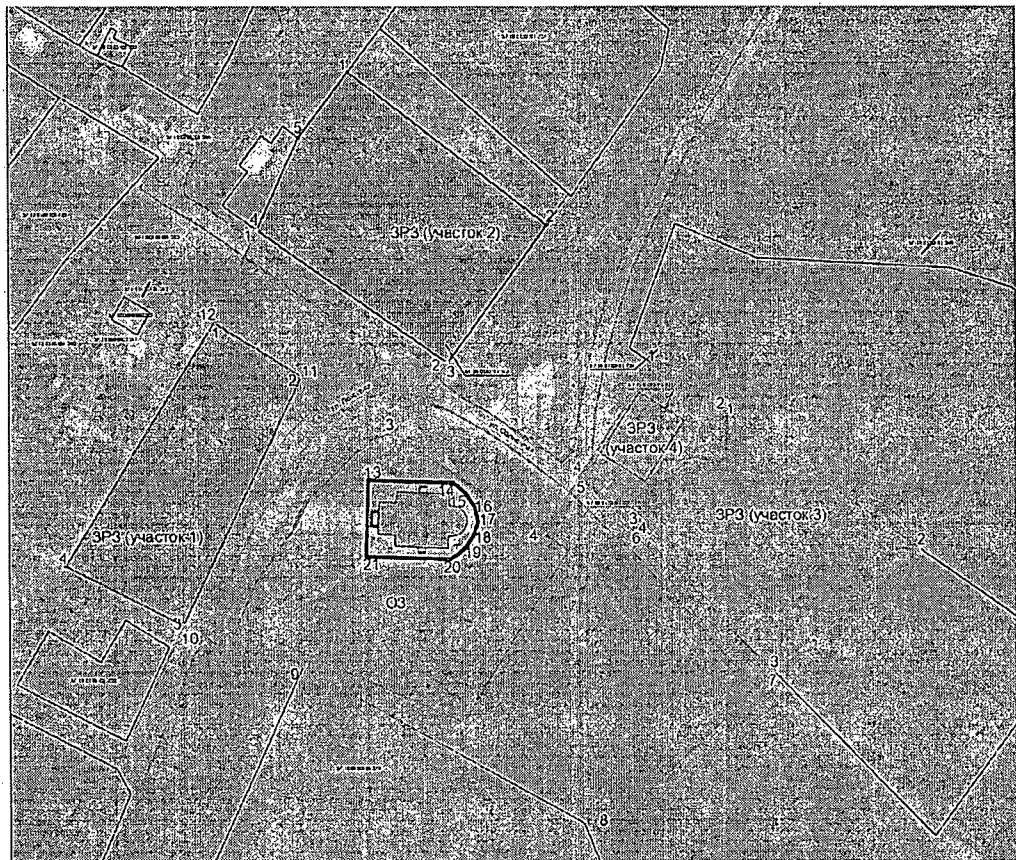
Губернатор
Орловской области










А. Е. Клычков

Зоны охраны объекта культурного наследия регионального историко-культурного значения «Богословская церковь», вторая половина XIX в., расположенного по адресу: Орловская область, Глазуновский район, Медведевский с/с, с. Ловчиково

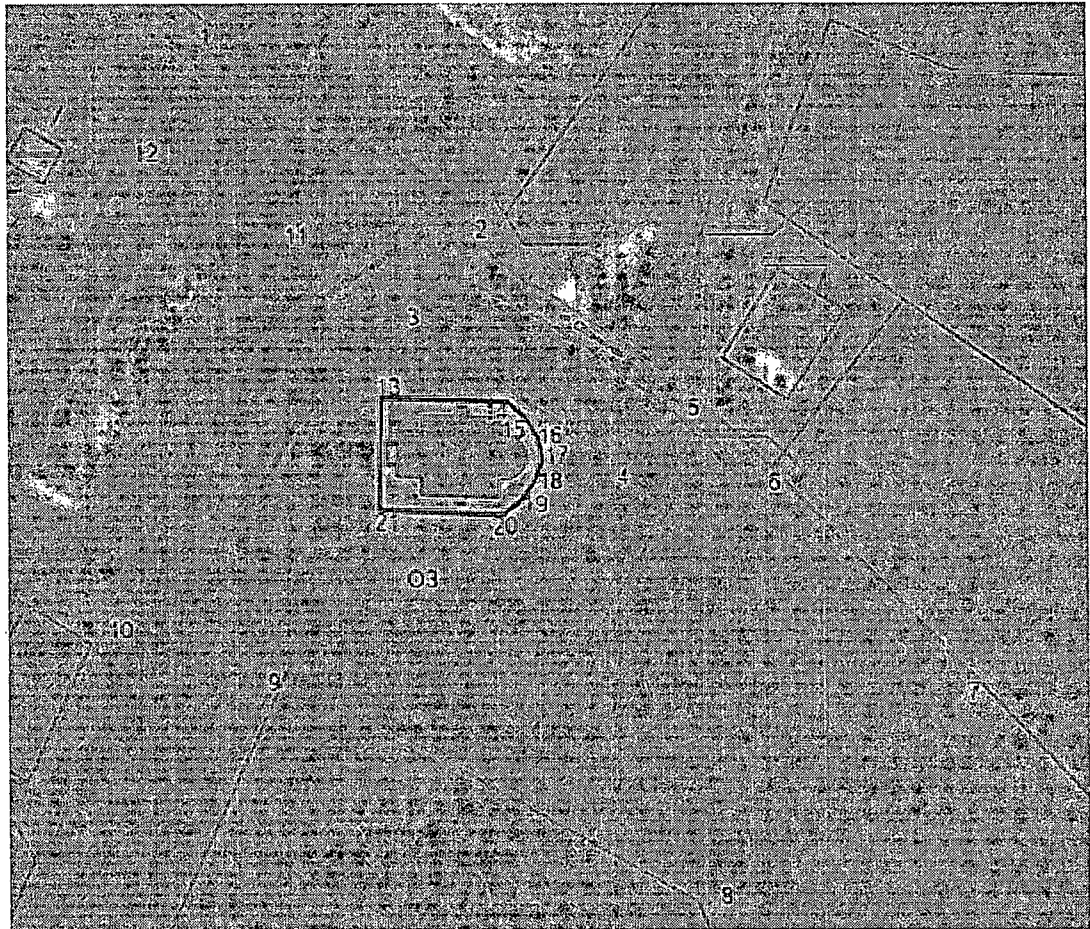
Схема границ зон охраны объекта культурного наследия







Условные обозначения:

-  - рассматриваемый объект культурного наследия регионального историко-культурного значения «Богословская церковь», вторая половина XIX в., расположенный по адресу: Орловская область, Глазуновский район, Медведевский с/с, с. Ловчиково;
-  - территория объекта культурного наследия регионального историко-культурного значения «Богословская церковь», вторая половина XIX в., расположенного по адресу: Орловская область, Глазуновский район, Медведевский с/с, с. Ловчиково;
-  - охранная зона (ОЗ);
-  - зона регулирования застройки и хозяйственной деятельности (ЗРЗ участок 1);
-  - зона регулирования застройки и хозяйственной деятельности (ЗРЗ участок 2);
-  - зона регулирования застройки и хозяйственной деятельности (ЗРЗ участок 3);
-  - зона регулирования застройки и хозяйственной деятельности (ЗРЗ участок 4);

Графическое описание границ охранной зоны (ОЗ)



Условные обозначения:

- | | |
|---|---|
|  | — рассматриваемый объект культурного наследия регионального историко-культурного значения «Богословская церковь», вторая половина XIX в., расположенный по адресу: Орловская область, Глазуновский район, Медведевский с/с, с. Ловчиково; |
|  | — территория объекта культурного наследия регионального историко-культурного значения «Богословская церковь», вторая половина XIX в., расположенного по адресу: Орловская область, Глазуновский район, Медведевский с/с, с. Ловчиково; |
|  | — охранная зона (ОЗ); |
| | — характерная точка границы, сведения о которой позволяют однозначно определить ее положение на местности; |
| 12 | — обозначение новой характерной точки; |
| :18 | — кадастровый номер земельного участка; |
| 57:16:0180101 | — номер кадастрового квартала; |
|  | — граница кадастрового квартала. |

Текстовое описание границ охранной зоны (ОЗ)

Ориентир базовой точки 1 расположен на границе асфальтированного покрытия ул. Новикова

Прохождение границы зоны охраны объекта культурного наследия		Описание прохождения зоны охраны объекта культурного наследия
от точки	до точки	
1	2	3
1	2	на юго-восток по границе земельного участка с кадастровым номером 57:16:0180101:507, расположенного по адресу: Орловская область, район Глазуновский, д. Ловчиково, ул. Солнечная, д. 42
2	3	на юго-запад по границе охранной зоны объекта культурного наследия регионального историко-культурного значения «Братская могила воинов, погибших в 1943 г.», расположенного по адресу: Орловская область, район Глазуновский, Медведевский с/с, д. Ловчиково
3	4	на юго-восток по границе ограждения территории объекта культурного наследия регионального историко-культурного значения «Богословская церковь», расположенного по адресу: Орловская область, район Глазуновский, Медведевский с/с, с. Ловчиково
4	5	на северо-восток по границе охранной зоны объекта культурного наследия регионального значения «Братская могила воинов, погибших в 1943 г.», расположенного по адресу: Орловская область, район Глазуновский, Медведевский с/с, д. Ловчиково
5	6	на юго-восток по границе земельного участка с кадастровым номером 57:16:0180101:723 расположенного по адресу: Орловская область, район Глазуновский, д. Ловчиково, ул. Солнечная, д. 38б

1	2	3
6	7	на юго-восток по границе земельного участка с кадастровым номером 57:16:0180101:723, расположенный по адресу: Орловская область, район Глазуновский, д. Ловчиково, ул. Солнечная, д. 38б
7	8	на юго-запад параллельно ограждению территории объекта культурного наследия регионального историко-культурного значения «Богословская церковь», расположенного по адресу: Орловская область, район Глазуновский, Медведевский с/с, с. Ловчиково
8	9	на северо-запад по границе земельного участка с кадастровым номером 57:16:0180101:278, расположенного по адресу: Орловская область, район Глазуновский, д. Ловчиково, ул. Почтовая, д. 4
9	10	на северо-запад по границе земельного участка с кадастровым номером 57:16:0180101:278, расположенного по адресу: Орловская область, район Глазуновский, д. Ловчиково, ул. Почтовая, д. 4, до пересечения с проезжей частью по ул. Почтовая
10	11	на северо-восток по границе проезжей части ул. Почтовая
11	12	на северо-запад параллельно наружной торцевой стене 3-этажного многоквартирного жилого дома
12	1	на северо-восток до границ земельного участка с кадастровым номером 57:16:0180101:507, расположенный по адресу: Орловская область, район Глазуновский, д. Ловчиково, ул. Солнечная, д. 42, до начальной точки I
13	14	на восток по границе территории объекта культурного наследия регионального историко-культурного значения «Богословская церковь»,

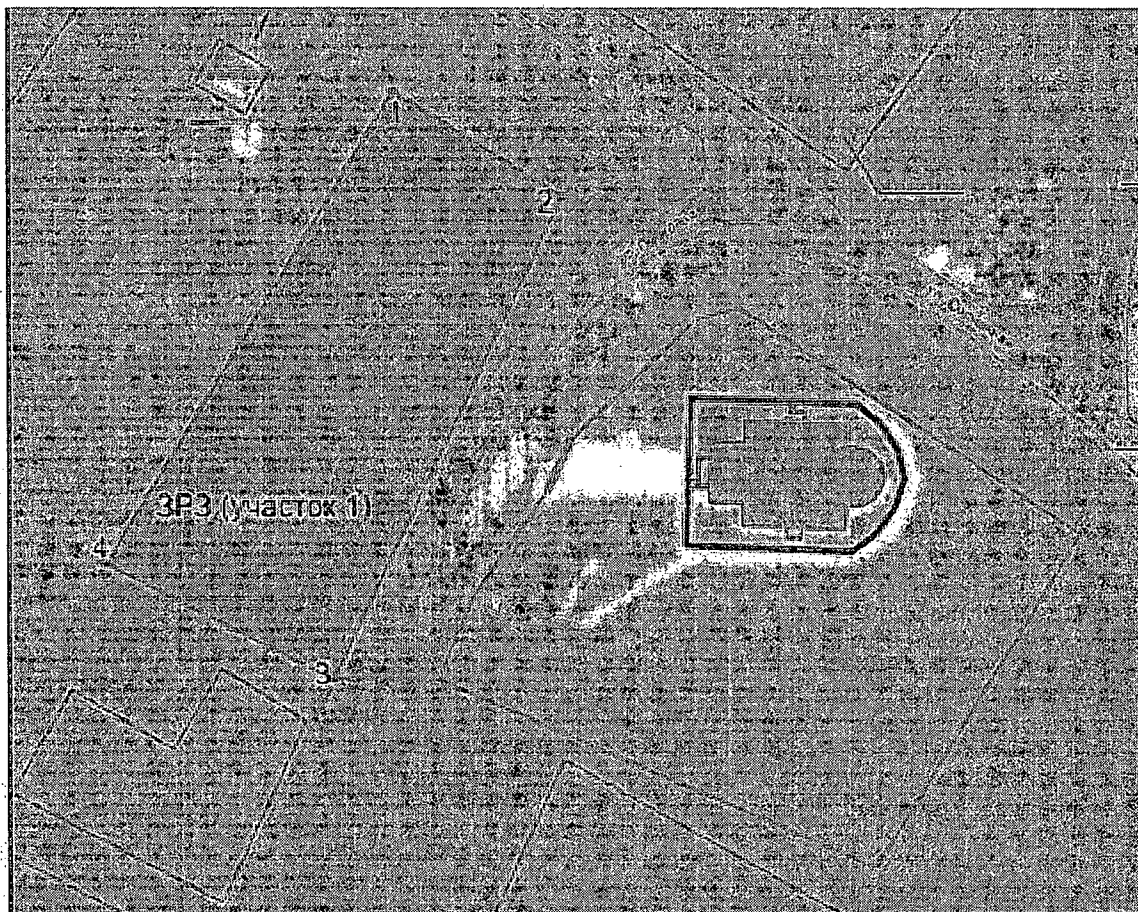
1	2	3
		расположенного по адресу: Орловская область, район Глазуновский, Медведевский с/с, с. Ловчиково
14	17	на юго-восток по границе территории объекта культурного наследия регионального историко-культурного значения «Богословская церковь», расположенного по адресу: Орловская область, район Глазуновский, Медведевский с/с, с. Ловчиково
17	20	на юго-запад по границе территории объекта культурного наследия регионального историко-культурного значения «Богословская церковь», расположенного по адресу: Орловская область, район Глазуновский, Медведевский с/с, с. Ловчиково
20	21	на запад по границе территории объекта культурного наследия регионального историко-культурного значения «Богословская церковь», расположенного по адресу: Орловская область, район Глазуновский, Медведевский с/с, с. Ловчиково
21	13	на север по границе территории объекта культурного наследия регионального историко-культурного значения «Богословская церковь», расположенного по адресу: Орловская область, район Глазуновский, Медведевский с/с, с. Ловчиково, до начальной точки 13

Координаты поворотных точек охранной зоны (ОЗ)






1. МСК-57		
№ точки	X	Y
1	2	3
1	306854,05	1301002,33
2	306817,85	1301054,27
3	306798,66	1301039,36
4	306771,55	1301080,19

1	2	3
5	306786,88	1301090,19
6	306773,06	1301105,18
7	306734,32	1301142,68
8	306690,45	1301096,59
9	306735,55	1301014,62
10	306746,71	1300982,20
11	306814,17	1301014,47
12	306828,94	1300990,73
1	306854,05	1301002,33
13	306786,09	1301032,48
14	306785,29	1301055,75
15	306782,59	1301058,96
16	306778,76	1301061,49
17	306774,72	1301062,35
18	306770,79	1301060,96
19	306767,17	1301058,34
20	306764,62	1301054,90
21	306765,40	1301031,80
13	306786,09	1301032,48

Графическое описание границ зоны регулирования застройки и хозяйственной деятельности (ЗРЗ участок 1)



Условные обозначения:

- | | |
|---|---|
|  | – рассматриваемый объект культурного наследия регионального историко-культурного значения «Богословская церковь», вторая половина XIX в., расположенный по адресу: Орловская область, Глазуновский район, Медведевский с/с, с. Ловчиково; |
|  | – территория объекта культурного наследия регионального историко-культурного значения «Богословская церковь», вторая половина XIX в., расположенного по адресу: Орловская область, Глазуновский район, Медведевский с/с, с. Ловчиково; |
|  | – зона регулирования застройки и хозяйственной деятельности (ЗРЗ участок 1); |
|  | – характерная точка границы, сведения о которой позволяют однозначно определить ее положение на местности; |
| 12 | – обозначение новой характерной точки; |
| :18 | – кадастровый номер земельного участка; |
| 57:16:0180101 | – номер кадастрового квартала; |
|  | – граница кадастрового квартала. |

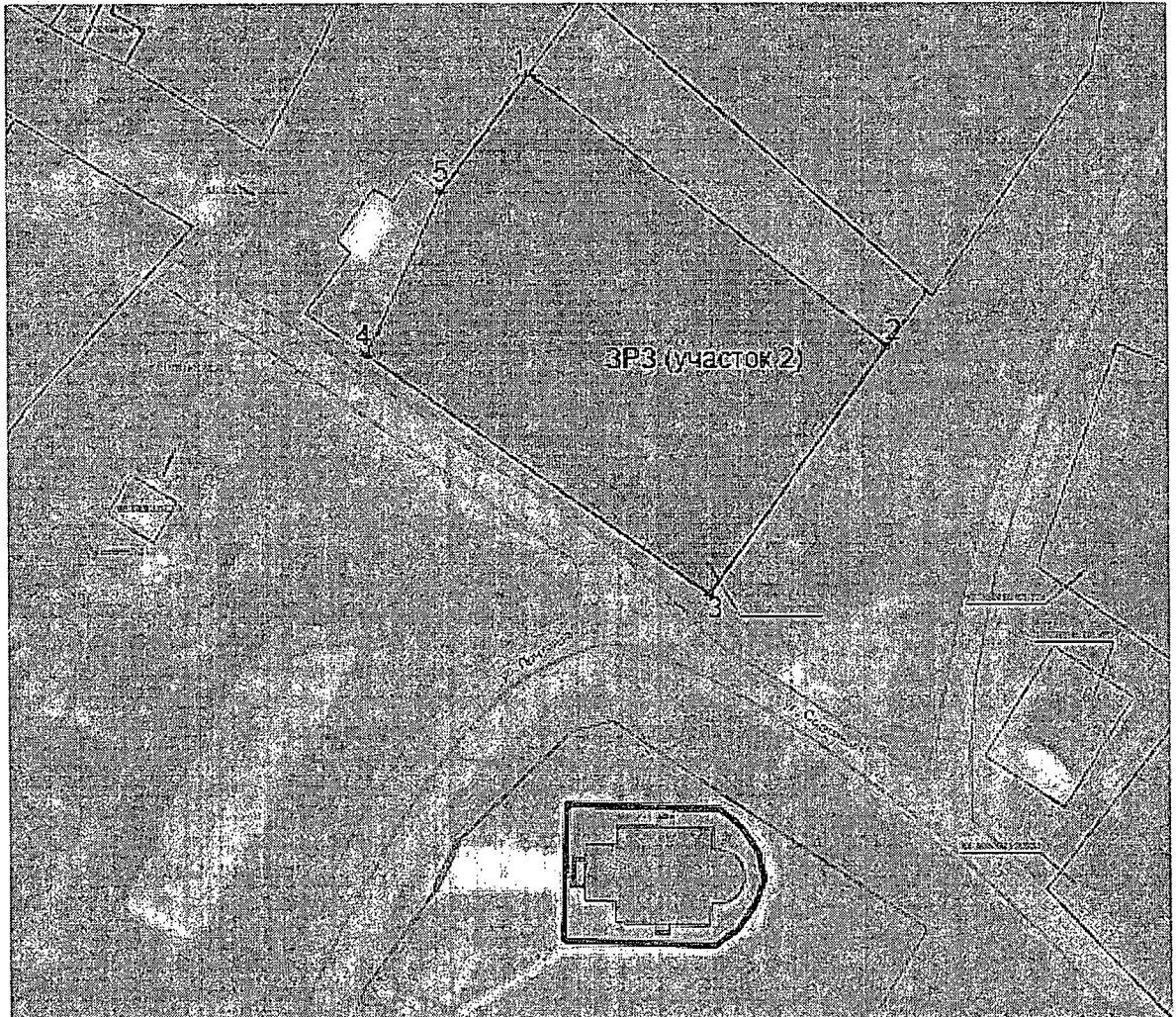
Текстовое описание границ зоны регулирования застройки и хозяйственной деятельности (ЗРЗ участок 1)

Прохождение границы зоны регулирования застройки и хозяйственной деятельности		Описание прохождения зоны регулирования застройки и хозяйственной деятельности
от точки	до точки	
1	2	на юго-восток параллельно зданию среднеэтажной жилой застройки
2	3	на юго-запад параллельно проезжей части ул. Почтовая
3	4	на северо-запад параллельно земельному участку с кадастровым номером 57:16:0180101:736, расположенному по адресу: Орловская область, район Глазуновский, с/п Медведевское, д. Ловчиково, ул. Почтовая, земельный участок 1а
4	1	на северо-восток, до начальной точки 1






Координаты поворотных точек зоны регулирования застройки и хозяйственной деятельности (ЗРЗ участок 1)

1. МСК-57		
№ точки	X	Y
1	2	3
1	306828,95	1300990,70
2	306814,19	1301014,49
3	306746,71	1300982,20
4	306762,82	1300950,46
1	306828,95	1300990,70

Графическое описание границ зоны регулирования застройки и хозяйственной деятельности (ЗРЗ участок 2)



Условные обозначения:

- | | |
|---|---|
|  | — рассматриваемый объект культурного наследия регионального историко-культурного значения «Богословская церковь», вторая половина XIX в., расположенный по адресу: Орловская область, Глазуновский район, Медведевский с/с, с. Ловчиково; |
|  | — территория объекта культурного наследия регионального историко-культурного значения «Богословская церковь», вторая половина XIX в., расположенного по адресу: Орловская область, Глазуновский район, Медведевский с/с, с. Ловчиково; |
|  | — зона регулирования застройки и хозяйственной деятельности (ЗРЗ участок 2); |
|  | — характерная точка границы, сведения о которой позволяют однозначно определить ее положение на местности; |
| 12 | — обозначение новой характерной точки; |
| :18 | — кадастровый номер земельного участка; |
| 57:16:0180101 | — номер кадастрового квартала; |
|  | — граница кадастрового квартала. |

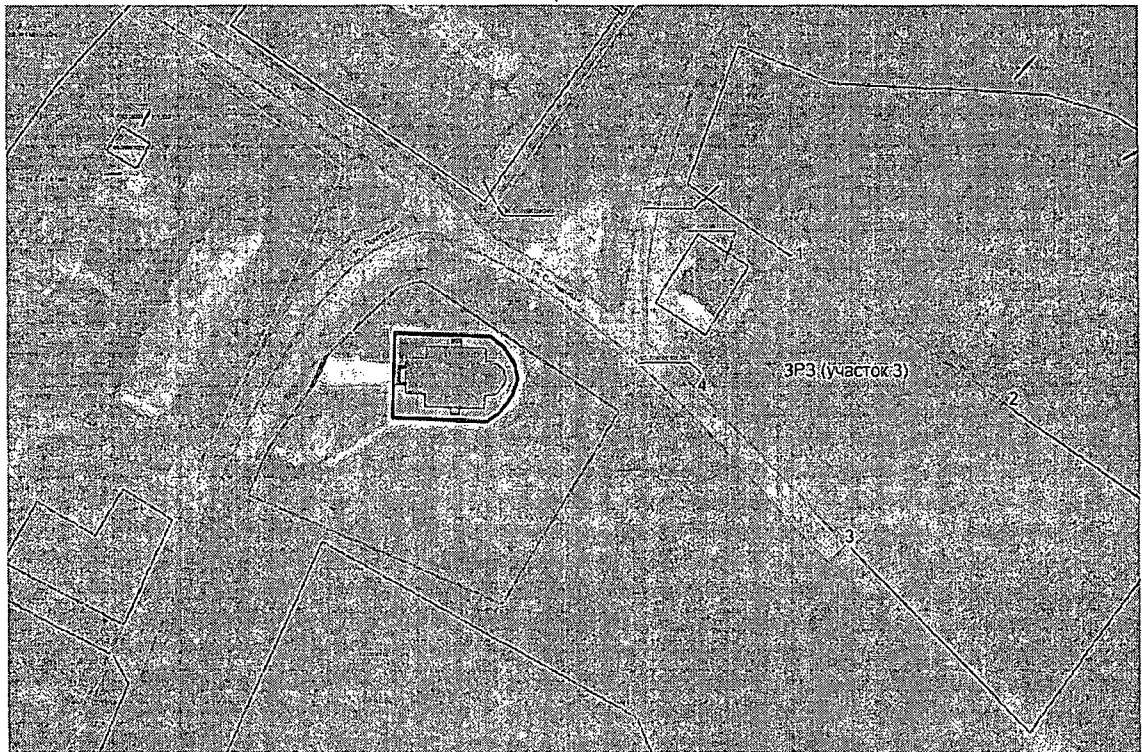
Текстовое описание границ зоны регулирования застройки и хозяйственной деятельности (ЗРЗ участок 2)

Прохождение границы зоны регулирования застройки и хозяйственной деятельности		Описание прохождения зоны регулирования застройки и хозяйственной деятельности
от точки	до точки	
1	2	на юго-восток параллельно зданию филиала МБОУ Детского сада № 1 «Ловчиковский», расположенному по адресу: Орловская область, район Глазуновский, д. Ловчиково, ул. Солнечная, д. 42
2	3	на юго-запад по границе земельного участка с кадастровым номером 57:16:0180101:507, расположенного по адресу: Орловская область, район Глазуновский, д. Ловчиково, ул. Солнечная, д. 42
3	4	на северо-запад по границе земельного участка с кадастровым номером 57:16:0180101:507, расположенный по адресу: Орловская область, район Глазуновский, д. Ловчиково, ул. Солнечная, д. 42
4	1	на северо-восток, до начальной точки 1






Координаты поворотных точек зоны регулирования застройки и хозяйственной деятельности (ЗРЗ участок 2)

1. МСК-57		
№ точки	X	Y
1	306896,55	1301027,26
2	306855,39	1301081,39
3	306817,88	1301054,28
4	306854,06	1301002,34
5	306878,82	1301013,78
1	306896,55	1301027,26

Графическое описание границ зоны регулирования застройки и хозяйственной деятельности (ЗРЗ участок 3)



Условные обозначения:

- | | |
|---|---|
|  | – рассматриваемый объект культурного наследия регионального историко-культурного значения «Богословская церковь», вторая половина XIX в., расположенный по адресу: Орловская область, Глазуновский район, Медведевский с/с, с. Ловчиково; |
|  | – территория объекта культурного наследия регионального историко-культурного значения «Богословская церковь», вторая половина XIX в., расположенного по адресу: Орловская область, Глазуновский район, Медведевский с/с, с. Ловчиково; |
|  | – зона регулирования застройки и хозяйственной деятельности (ЗРЗ участок 3); |
|  | – характерная точка границы, сведения о которой позволяют однозначно определить ее положение на местности; |
| 12 | – обозначение новой характерной точки; |
| :18 | – кадастровый номер земельного участка; |
| 57:16:0180101 | – номер кадастрового квартала; |
|  | – граница кадастрового квартала. |

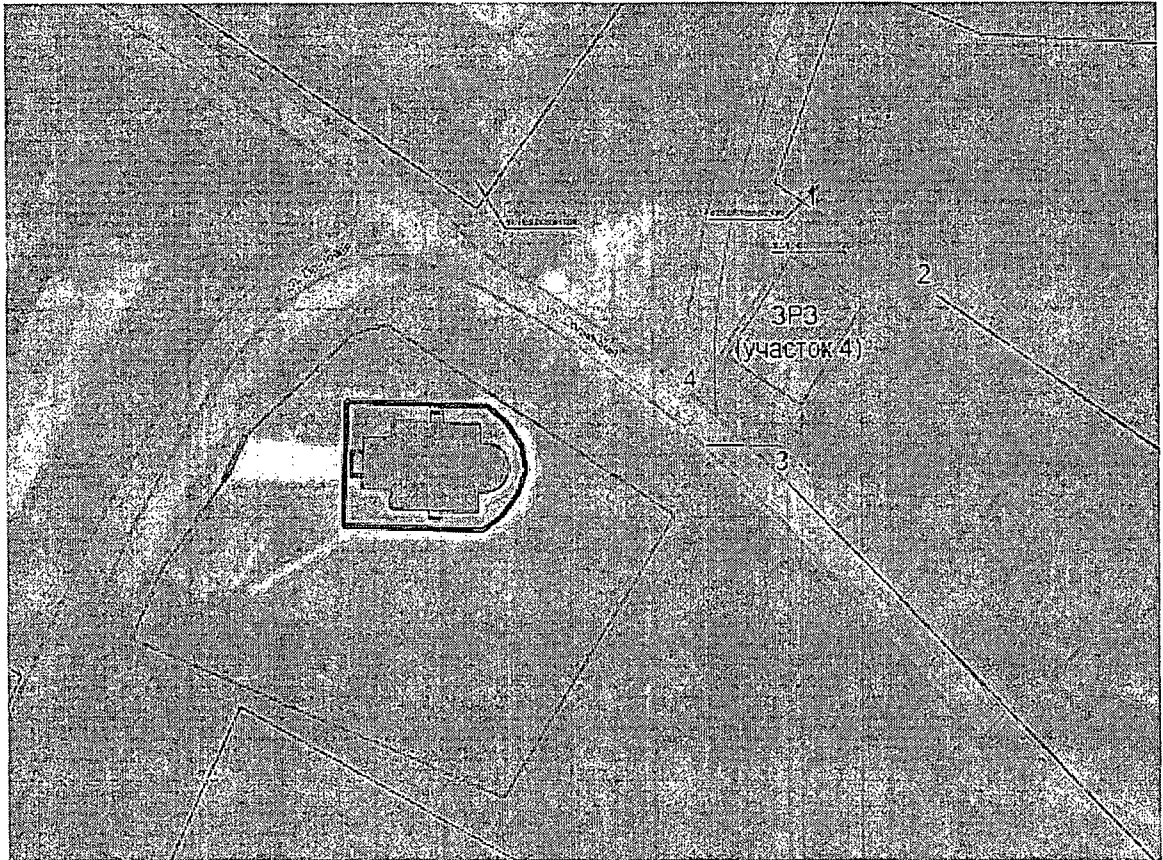
Текстовое описание границ зоны регулирования застройки и хозяйственной деятельности (ЗРЗ участок 3)

Прохождение границы зоны регулирования застройки и хозяйственной деятельности		Описание прохождения зоны регулирования застройки и хозяйственной деятельности
от точки	до точки	
1	2	на юго-восток по границе земельного участка с кадастровым номером 57:16:0180101:723, расположенного по адресу: Орловская область, район Глазуновский, д. Ловчиково, ул. Солнечная, д. 386
2	3	на юго-запад параллельно планируемому зданию гостиницы
3	4	на северо-запад по границе земельного участка с кадастровым номером 57:16:0180101:723, расположенного по адресу: Орловская область, район Глазуновский, д. Ловчиково, ул. Солнечная, д. 386
4	1	на северо-восток по границе земельного участка с кадастровым номером 57:16:0180101:723, расположенного по адресу: Орловская область, район Глазуновский, д. Ловчиково, ул. Солнечная, д. 386, до начальной точки 1






Координаты поворотных точек зоны регулирования застройки и хозяйственной деятельности (ЗРЗ участок 3)

1. МСК-57		
№ точки	X	Y
1	306804,16	1301129,55
2	306767,66	1301181,82
3	306734,32	1301142,68
4	306773,06	1301105,18
1	306804,16	1301129,55

Графическое описание границ зоны регулирования застройки и хозяйственной деятельности (ЗРЗ участок 4)



Условные обозначения:

- | | |
|---|---|
|  | — рассматриваемый объект культурного наследия регионального историко-культурного значения «Богословская церковь», вторая половина XIX в., расположенный по адресу: Орловская область, Глазуновский район, Медведевский с/с, с. Ловчиково; |
|  | — территория объекта культурного наследия регионального историко-культурного значения «Богословская церковь», вторая половина XIX в., расположенного по адресу: Орловская область, Глазуновский район, Медведевский с/с, с. Ловчиково; |
|  | — зона регулирования застройки и хозяйственной деятельности (ЗРЗ участок 4); |
|  | — характерная точка границы, сведения о которой позволяют однозначно определить ее положение на местности; |
| 12 | — обозначение новой характерной точки; |
| :18 | — кадастровый номер земельного участка; |
| <u>57:16:0180101</u> | — номер кадастрового квартала; |
|  | — граница кадастрового квартала. |

Текстовое описание границ зоны регулирования застройки и хозяйственной деятельности (ЗРЗ участок 4)

Прохождение границы зоны регулирования застройки и хозяйственной деятельности		Описание прохождения зоны регулирования застройки и хозяйственной деятельности
от точки	до точки	
1	2	на юго-восток по границе земельного участка с кадастровым номером 57:16:0180101:724, расположенного по адресу: Орловская область, район Глазуновский, д. Ловчиково, ул. Солнечная, д. 38а
2	3	на юго-запад по границе земельного участка с кадастровым номером 57:16:0180101:723, расположенного по адресу: Орловская область, район Глазуновский, д. Ловчиково, ул. Солнечная, д. 38б
3	4	на северо-запад по границе проезжей части ул. Солнечная
4	1	на северо-восток, до начальной точки 1

Координаты поворотных точек зоны регулирования застройки и хозяйственной деятельности (ЗРЗ участок 4)

1. МСК-57		
№ точки	X	Y
1	306817,61	1301110,21
2	306804,16	1301129,55
3	306773,06	1301105,18
4	306786,88	1301090,19
1	306817,61	1301110,21

Требования к градостроительным регламентам
в границах зон охраны объекта культурного наследия регионального
историко-культурного значения «Богословская церковь», вторая половина
XIX в., расположенного по адресу: Орловская область, Глазуновский район,
Медведевский с/с, с. Ловчиково

1. Режим использования земель и требования к градостроительным регламентам в границах охранной зоны (ОЗ):

1) разрешается:

а) хозяйственная деятельность, направленная на сохранение и восстановление (регенерацию) историко-градостроительной среды объектов культурного наследия (восстановление, воссоздание, восполнение частично или полностью утраченных элементов и (или) характеристик историко-градостроительной среды);

б) снос (демонтаж) объектов капитального и некапитального строительства, не представляющих историко-культурной ценности;

в) капитальный ремонт, реконструкция объектов капитального строительства без увеличения объемно-пространственных характеристик, конфигурация крыши – скатная, использование характерных исторических элементов, окраска фасадов в неяркие оттенки голубого, зеленого, бежевого, белого цветов, использование кровельного покрытия нейтральной колористики;

г) проведение работ по озеленению при условии обеспечения визуального восприятия объекта культурного наследия;

д) благоустройство территории в соответствии с исторической и культурной традицией с применением традиционных материалов и малых архитектурных форм;

е) строительство и реконструкция освещения территории с применением стилизованных под историческую традицию опор освещения и светильников;

ж) размещение информационных табличек памятных знаков, иной историко-культурной информации;

з) размещение временных элементов информационно-декоративного оформления событийного характера (мобильные информационные конструкции), включая праздничное оформление, не препятствующих восприятию объекта культурного наследия;

и) капитальный ремонт и реконструкция существующих объектов инженерной инфраструктуры при условии обеспечения сохранности объектов культурного наследия при проведении указанных работ;

к) строительство, реконструкция и ремонт дорог с твердым покрытием, устройство дорожной разметки, парковочных карманов, установка дорожных знаков;

л) проведение работ по инженерной защите территории, устройство сооружений водоотведения с целью недопущения попадания ливневых и талых вод на территорию объекта культурного наследия;

м) проведение мероприятий, направленных на обеспечение пожарной безопасности объекта культурного наследия;

н) проведение охранных археологических мероприятий в соответствии с действующим законодательством;

о) капитальный ремонт, реконструкция автомобильных дорог при условии сохранения их транспортно-эксплуатационных характеристик;

п) озеленение территории, сохранение насаждений традиционных пород, формирующих ландшафт; проведение санитарных рубок древесно-кустарниковой растительности; проведение мероприятий, направленных на сохранение и восстановление элементов историко-природного ландшафта, сохранение характерных особенностей ландшафта, основных секторов обзора; соблюдение требований в области охраны окружающей среды, необходимых для обеспечения сохранности объекта культурного наследия в его историческом и ландшафтном окружении;

р) снос диссонирующих объектов, по своим параметрам и архитектурному решению противоречащих характеристикам историко-градостроительной или природной среды;

2) запрещается:

а) строительство объектов капитального строительства, за исключением подземных инженерных сетей;

б) при капитальном ремонте и реконструкции объектов капитального строительства, не представляющих историко-культурной ценности (не являющихся объектами культурного наследия), применение диссонансных архитектурных решений, в том числе использование активных цветовых решений в отделке фасадов, применение больших площадей сплошного остекления, использование цветного стекла;

в) установка со стороны улиц ограждений из бетонных плит, металлопрофиля; использование в окраске ограждений ярких цветов;

г) установка на крышах зданий средств инженерно-технического обеспечения и рекламных конструкций;

д) проведение строительных, земляных, хозяйственных работ на земельных участках, непосредственно связанных с земельными участками в границах территорий объекта культурного наследия, без согласования с органом, уполномоченным в сфере государственной охраны объектов культурного наследия, в установленном порядке документации (раздела проектной документации) об обеспечении сохранности объекта культурного наследия;

- е) размещение некапитальных сооружений, в том числе павильонов, киосков, кроме навесов;
- ж) размещение остановок транспорта и парковок;
- з) размещение рекламы, рекламных конструкций, баннеров, растяжек, кроме праздничного и событийного оформления;
- и) размещение площадок для мусоросборников, контейнеров для отходов;
- к) прокладка инженерных коммуникаций (теплотрасс, газопровода, электрокабеля) надземным способом;
- л) организация стоков ливневых, талых и загрязненных вод в сторону территории объекта культурного наследия;
- м) размещение взрывоопасных и пожароопасных объектов, объектов с динамическим воздействием;
- н) изменение высотных отметок рельефа;
- о) самовольная вырубка растительности.

2. Режим использования земель и требования к градостроительным регламентам в границах зоны регулирования застройки и хозяйственной деятельности (ЗРЗ):

1) разрешается:

- а) строительство и реконструкция объектов капитального строительства и временных строений в соответствии с предельными параметрами разрешенного вида использования земельного участка;
- б) устройство и капитальный ремонт объектов инженерной инфраструктуры;
- в) сооружение объектов инженерной инфраструктуры подземным способом;
- г) проведение мероприятий, направленных на обеспечение экологической безопасности;
- д) снос (демонтаж) объектов капитального и некапитального строительства;
- е) благоустройство территории с использованием в покрытии пешеходных площадок, тротуаров традиционных материалов (камень, гранит, гравийная смесь) или имитирующих натуральные материалы;
- ж) посадка деревьев, кустарников, разбивка газонов, цветников.

2) запрещается:

- а) размещение объектов, оказывающих негативное воздействие на окружающую среду, I–III категории в соответствии с Федеральным законом от 10 января 2002 года № 7-ФЗ «Об охране окружающей среды»;
- б) наземный и надземный способы прокладки объектов инженерной инфраструктуры (внешние сети водоснабжения, канализации, теплоснабжения, газоснабжения, электроснабжения, телефонизации, сеть Интернет);

в) организация временных открытых парковок, за исключением парковок на специально отведенных площадках с расчетным количеством парковочных мест согласно местным нормативам.

3. Специальные требования использования земель и требования к градостроительным регламентам в границах зоны регулирования застройки и хозяйственной деятельности (ЗРЗ участок 1):

разрешается:

а) капитальный ремонт объектов капитального строительства без превышения существующих габаритов: этажность – 3 этажа, высота до – 12 м, площадь застройки до – 590 кв. м;

б) реконструкция и строительство объектов капитального строительства с соблюдением следующих требований: высота до – 10 м, площадь застройки до – 290 кв. м, конфигурация крыши – скатная;

в) капитальный ремонт, реконструкция и строительство объектов капитального строительства с соблюдением следующих архитектурных решений: материал отделки ограждающих конструкций стен – кирпич, сайдинг под дерево, дерево и иные натуральные материалы, штукатурка; цвет отделки ограждающих конструкций и кровли – неяркие оттенки бежевого, зеленого, синего, светло-розового, коричневого, белый, натуральные материалы (дерево и пр.); цвет светопрозрачных ограждающих конструкций – прозрачный;

г) установка по границам земельных участков ограждения с соблюдением следующих требований: допустимый материал ограждения – металлическое кованое, допустимый цвет ограждения – серый, черный, белый; с ограничением по высоте не более – 1,2 м.

4. Специальные требования использования земель и требования к градостроительным регламентам в границах зоны регулирования застройки и хозяйственной деятельности (ЗРЗ участок 2):

разрешается:

а) капитальный ремонт, реконструкция объектов капитального строительства с соблюдением следующих требований: высота до – 7 м, площадь застройки до – 770 кв. м, конфигурация кровли – скатная;

б) капитальный ремонт, реконструкция и строительство объектов капитального строительства с соблюдением следующих архитектурных решений: материал отделки ограждающих конструкций стен – кирпич, штукатурка, натуральные материалы (дерево и пр.); цвет отделки ограждающих конструкций и кровли – неяркие оттенки бежевого, зеленого, синего, белый, а также натуральные материалы (дерево и пр.); цвет светопрозрачных ограждающих конструкций – прозрачный; стилистическое решение – неоклассика;

в) установка по границам земельных участков ограждения с соблюдением следующих требований: допустимый материал ограждения – металлическое кованое или профильное, допустимый цвет ограждения из

металлопрофиля – оттенки синего, зеленого, белый; с ограничением по высоте не более – 1,2 м.

5. Специальные требования использования земель и требования к градостроительным регламентам в границах зоны регулирования застройки и хозяйственной деятельности (ЗРЗ участок 3):

разрешается:

а) строительство и реконструкция объектов капитального строительства с соблюдением следующих требований: с ограничением по высоте – не более 2 этажей и не выше – 11 м, площадь застройки до – 800 кв. м;

б) капитальный ремонт, реконструкция и строительство объектов капитального строительства с соблюдением следующих архитектурных решений: материал отделки ограждающих конструкций стен – кирпич, штукатурка, сайдинг под дерево, дерево и другие натуральные материалы, вент-фасады с применением керамогранитных плит; цвет отделки ограждающих конструкций стен и кровли – неяркие оттенки бежевого, зеленого, синего, вишневого, белый, натуральные материалы (дерево и пр.); цвет светопрозрачных ограждающих конструкций – прозрачный;

в) установка по границам земельных участков ограждения с соблюдением следующих требований: допустимый материал ограждения – металлическое кованое или профильное, допустимый цвет ограждения из металлопрофиля – оттенки синего, зеленого, белый; с ограничением по высоте не более 1,5 м.

6. Специальные требования использования земель и требования к градостроительным регламентам в границах зоны регулирования застройки и хозяйственной деятельности (ЗРЗ участок 4):

разрешается:

а) капитальный ремонт, реконструкция и строительство объектов капитального строительства с учетом следующих ограничений: этажность – 1 этаж, высота до – 7 м, площадь застройки до – 170 кв. м, конфигурация крыши – скатная;

б) капитальный ремонт, реконструкция и строительство объектов капитального строительства с соблюдением следующих архитектурных решений: материал отделки ограждающих конструкций стен – кирпич, штукатурка, сайдинг под дерево, дерево и другие натуральные материалы, вент-фасады с применением керамогранитных плит; цвет отделки ограждающих конструкций стен и кровли – неяркие оттенки бежевого, зеленого, синего, вишневого, белый, натуральные материалы (дерево и пр.); цвет светопрозрачных ограждающих конструкций – прозрачный;

в) установка по границам земельных участков ограждения с соблюдением следующих требований: допустимый материал ограждения – металлическое кованое или профильное, допустимый цвет ограждения из металлопрофиля – оттенки синего, зеленого, белый; с ограничением по высоте не более – 1,2 м.