



**ИНСПЕКЦИЯ ГОСУДАРСТВЕННОЙ
ОХРАНЫ ОБЪЕКТОВ
КУЛЬТУРНОГО НАСЛЕДИЯ
ОРЕНБУРГСКОЙ ОБЛАСТИ**

П Р И К А З

Р.12.2024 № 01-08-542

г. Оренбург

О включении выявленного объекта культурного наследия в единый государственный реестр объектов культурного наследия (памятников истории и культуры) народов Российской Федерации в качестве объекта культурного наследия регионального значения (вид – ансамбль) «Городская усадьба Шибаевых (Лисичкиных)», последняя четверть XIX века – 1905-1908 годы (Оренбургская область, город Оренбург, переулок Гугучкинский, дом 18-20, литеры АА1, ВВ1), об утверждении предмета охраны, границ и режима использования территории объекта культурного наследия

В соответствии со статьями 3.1, 18 Федерального закона от 25.06.2002 № 73-ФЗ «Об объектах культурного наследия (памятниках истории и культуры) народов Российской Федерации», статьей 5 Закона Оренбургской области от 03.07.2013 № 1678/503-V-ОЗ «Об объектах культурного наследия (памятниках истории и культуры) народов Российской Федерации, расположенных на территории Оренбургской области», Положением об инспекции государственной охраны объектов культурного наследия Оренбургской области, утвержденным указом Губернатора Оренбургской области от 15.11.2018 № 612-ук, приказом инспекции государственной охраны объектов культурного наследия Оренбургской области от 30.08.2023 № 01-08-483, на основании акта государственной историко-культурной экспертизы от 11.11.2024 (эксперт Рубин В.А. приказ Министерства культуры Российской Федерации об аттестации от 20.11.2023 № 3171)

п р и к а з ы в а ю:

1. Включить в единый государственный реестр объектов культурного наследия (памятников истории и культуры) народов Российской Федерации выявленный объект культурного наследия «Усадьба А.М. Шибаевой (в составе 3 памятников: Доходный дом с въездными коваными воротами, Дом жилой, Службы)» (обл. Оренбургская, г. Оренбург, пер. Гугучкинский, д. 18,20/ул. Кобозева, д. 25) в качестве объекта культурного наследия регионального значения (вид – ансамбль) с наименованием «Городская усадьба Шибаевых (Лисичкиных)», последняя четверть XIX века – 1905-1908 годы, расположенного по адресу: Оренбургская область, город Оренбург, переулок Гугучкинский, дом 18-20, литеры АА1, ВВ1.

2. Утвердить следующий пообъектный состав объекта культурного наследия регионального значения (вид – ансамбль) «Городская усадьба Шибаевых (Лисичкиных)», последняя четверть XIX века – 1905-1908 годы, расположенного по адресу: Оренбургская область, город Оренбург, переулок Гугучкинский, дом 18-20, литеры АА1, ВВ1:

2.1. Объект культурного наследия регионального значения (вид – памятник) «Дом жилой купцов Шибаевых», последняя четверть XIX века, расположенный по адресу: Оренбургская область, город Оренбург, переулок Гугучкинский, дом 18-20, литеры ВВ1.

2.2. Объект культурного наследия регионального значения (вид – памятник) «Усадьба А.М. Шибаевой. Доходный дом», начало XX в., расположенный по адресу: Оренбургская область, город Оренбург, переулок Гугучкинский, дом 18–20/улица Кобозева, дом 25 (регистрационный номер «562311393260005»).

3. Приложение № 1 к приказу инспекции государственной охраны объектов культурного наследия Оренбургской области от 30.08.2023 № 01-08-483 «О включении выявленного объекта культурного наследия в единый государственный реестр объектов культурного наследия (памятников истории и культуры) народов Российской Федерации, об утверждении предмета охраны, границ и режима использования территории объекта культурного наследия» признать утратившим силу.

4. Утвердить предмет охраны объекта культурного наследия регионального значения (вид – ансамбль) «Городская усадьба Шибаевых (Лисичкиных)», последняя четверть XIX века – 1905-1908 годы (Оренбургская область, город Оренбург, переулок Гугучкинский, дом 18-20, литеры АА1, ВВ1) и объектов, входящих в состав данного ансамбля, согласно приложению № 1 к настоящему приказу.

5. Утвердить границы территории объекта культурного наследия регионального значения (вид – ансамбль) «Городская усадьба Шибаевых (Лисичкиных)», последняя четверть XIX века – 1905-1908 годы (Оренбургская область, город Оренбург, переулок Гугучкинский, дом 18-20, литеры АА1, ВВ1) и режим ее использования согласно приложению № 2 к настоящему приказу.

6. Исключить выявленный объект культурного наследия «Усадьба А.М. Шибаевой (в составе 3 памятников: Доходный дом с въездными

коваными воротами, Дом жилой, Службы)» (обл. Оренбургская, г. Оренбург, пер. Гугучкинский, д. 18,20/ул. Кобозева, д. 25) из Перечня выявленных объектов культурного наследия Оренбургской области.

7. Не позднее пяти рабочих дней со дня вступления в силу настоящего приказа организовать направление его копии в орган регистрации прав.

8. Контроль за исполнением приказа возложить на начальника отдела государственного учета и охраны инспекции государственной охраны объектов культурного наследия Оренбургской области.

9. Настоящий приказ вступает в силу после его опубликования на Портале официального опубликования нормативных правовых актов Оренбургской области и органов исполнительной власти Оренбургской области (www.pravo.orb.ru).

Начальник инспекции




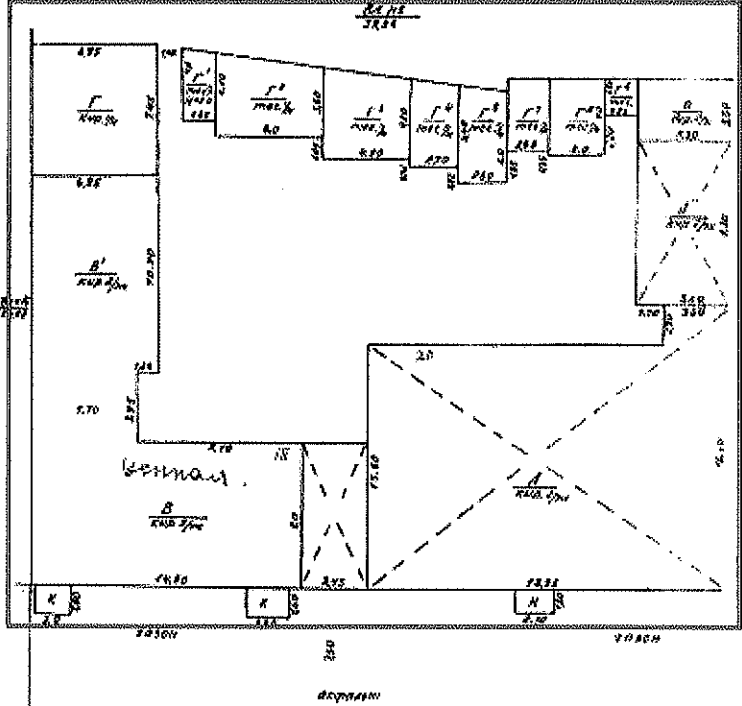

К.А. Летяго

Приложение № 1
к приказу инспекции государственной
охраны объектов культурного
наследия Оренбургской области
от «18».12.2024 г. №01-08-542

Предмет охраны объекта культурного наследия регионального значения (вид – ансамбль) «Городская усадьба Шибаевых (Лисичкиных)», последняя четверть XIX века – 1905-1908 годы, расположенного по адресу: Оренбургская область, город Оренбург, переулок Гугучкинский, дом 18-20, литеры АА1, ВВ1, и объектов культурного наследия регионального значения, входящих в состав данного ансамбля



Предмет охраны объекта культурного наследия регионального значения (вид – ансамбль) «Городская усадьба Шибаевых (Лисичкиных)», последняя четверть XIX века – 1905-1908 годы, расположенного по адресу: Оренбургская область, город Оренбург, переулок Гугучкинский, дом 18-20, литеры АА1, ВВ1



№ п/п	Виды предметов охраны	Элементы предметов охраны	Фотофиксация
1	2	3	4
1.	Градостроительные характеристики:	– расположение с южной стороны 342 квартала исторического центра Оренбурга вдоль красной линии Гугучкинского переулка (бывш. Чистяковского).	

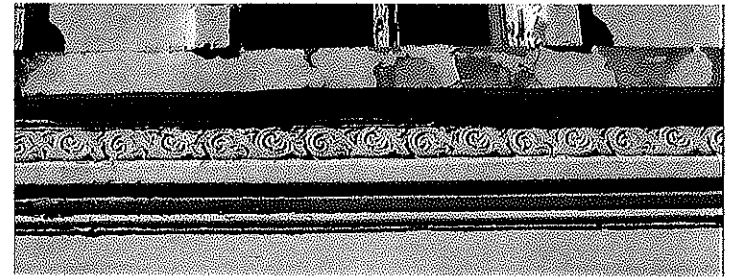
2.	<p>Объемно-планировочное решение:</p>	<ul style="list-style-type: none"> – историческая структура ансамбля с расположением домов по красной линии переулка (жилого дома с запада и доходного дома с востока) и служб (ныне руинированных) в глубине участка, представляющих собой объект историко-градостроительной среды; – прямоугольная конфигурация усадьбы; – исторические габариты (ширина и длина) усадьбы. 	
3.	<p>Декоративно-художественное решение:</p>	<ul style="list-style-type: none"> – архитектурная композиция зданий и сооружений в духе эклектики и модерна; – скатные кровли из окрашенного железа. 	

Предмет охраны объекта культурного наследия регионального значения (вид – памятник) «Дом жилой купцов Шибаетых»,
 последняя четверть XIX века, расположенного по адресу: Оренбургская область, город Оренбург, переулок Гугучкинский,
 дом 18-20, литеры ВВ1

№ п/п	Виды предметов охраны	Элементы предметов охраны	Фотофиксация
1	2	3	4
1.	Градостроительные характеристики:	– расположение с южной стороны 342 квартала исторического центра Оренбурга вдоль красной линии Гугучкинского переулка (бывш. Чистяковского).	
2.	Объемно-планировочное решение:	<ul style="list-style-type: none"> – «Г»-образная историческая конфигурация плана двухэтажного объема; – исторические габариты в плане; – расположение исторических проемов и лестниц; – отметки исторических проемов, цоколя, балконной плиты и венчающего карниза; – скатная крыша. 	

3.	Конструктивное решение:	<ul style="list-style-type: none">– белокаменный цоколь;– кирпичные стены;– деревянные с резным средником оконные рамы;– скатная металлическая фальцевая кровля.	
4.	Композиции фасадов:	<ul style="list-style-type: none">– ритмичная композиция главного фасада в духе эклектики с боковым расположением входных узлов, с восточной стороны под балконом, с метром проемов под антаблементом;– функциональная композиция дворовых фасадов с ризалитами и ритмом проемов под антаблементом.	

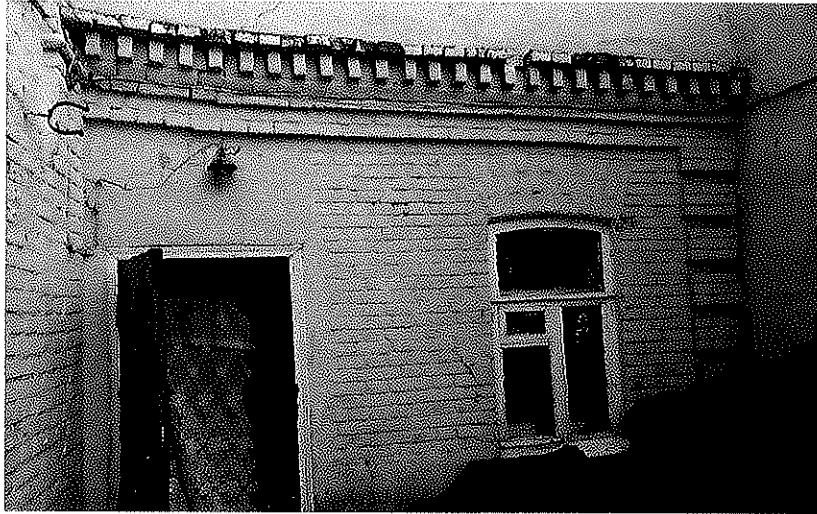

			
5.	<p>Декоративно-художественное решение лицевого фасада:</p>	<ul style="list-style-type: none"> – оштукатуренная фактура фасада; – проемы с лучковыми перемычками; – простые подоконные карнизы; – ниши оконных проемов 1-го этажа с прямоугольным тянутым сандриком; – междуэтажный антаблемент с тянутым архитравом, лепным фризом в виде гирлянды и подоконным карнизом 2-го этажа; – балкон с профилированной плитой и кованым, выпуклым в нижней трети, ограждением; – тянутое обрамление окон 2-го этажа с прямоугольными сандриками на кронштейнах с «бриллиантовой» филенкой с лепным гуськом; – архитрав антаблемента с лепным каблучком; – венчающий карниз (в настоящее время профиль и декор карниза утрачены – могут быть воссозданы в процессе реставрации). 	

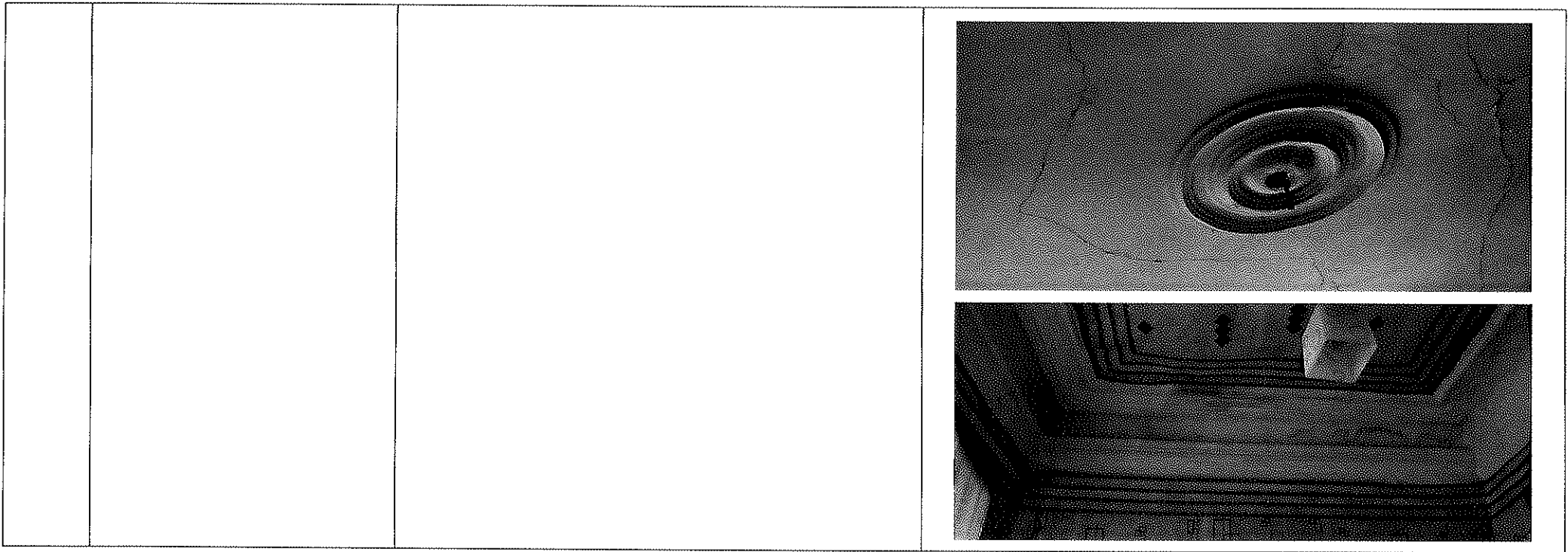


6. Декоративно-художественное решение дворовых фасадов:

- муфтированные лопатки 1-го этажа и зубчатый междуэтажный карниз заглубленного прясла восточного фасада;
- оконные проемы с лучковыми и (на 2-ом этаже лестничной клетки) с полуциркульной перемычками;
- дверные проемы с клинчатыми перемычками;
- зубчатый антаблемент со слезником малого выноса.



			 A black and white photograph showing the exterior of a building. On the left is a dark, rectangular door. To its right is a window with a decorative, arched top section. Above the window and door, there is a decorative cornice or frieze with a repeating pattern. The building's facade appears to be made of light-colored material, possibly stone or plaster.
7.	Декоративно-художественное решение интерьеров:	– деревянные филенчатые двери в профилированных наличниках; – тянутые припотолочные карнизы и розетки.	 A black and white photograph of an interior hallway. The hallway is narrow and leads to a doorway at the end. On the right side, there is a table with some items on it. The walls are light-colored, and there are decorative elements like a picture on the wall and a hanging light fixture. The ceiling has a decorative cornice or frieze.



Предмет охраны объекта культурного наследия регионального значения (вид – памятник) «Усадьба А.М. Шибасовой. Доходный дом», начало XX в., расположенного по адресу: Оренбургская область, город Оренбург, переулок Гугучкинский, дом 18–20/улица Кобозева, дом 25

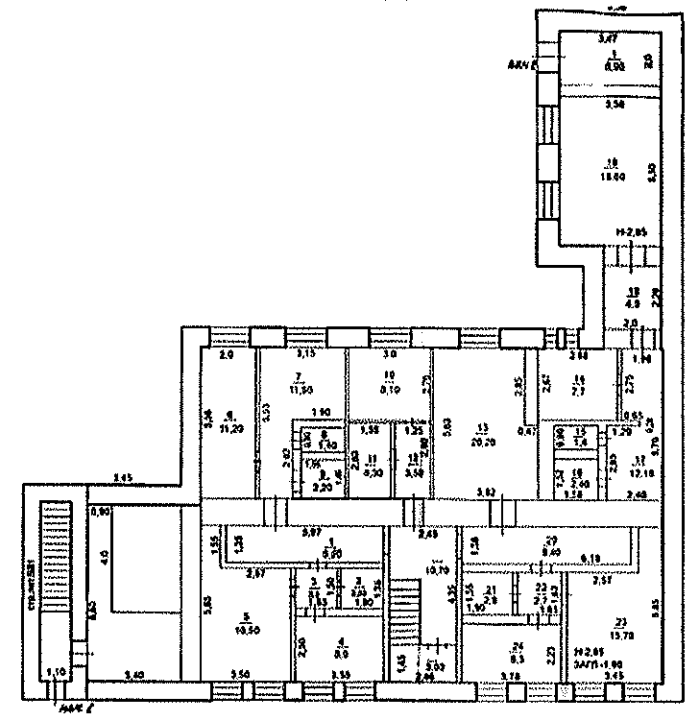
№ п/п	Виды предметов охраны	Элементы предметов охраны	Фотофиксация
1	2	3	4
1.	Объемно-пространственные особенности территории:	– местоположение границ территории и объекта на ней (№1 по схеме); культурный слой глубиной 0,5 м.	

2. Объемно-планировочные особенности:

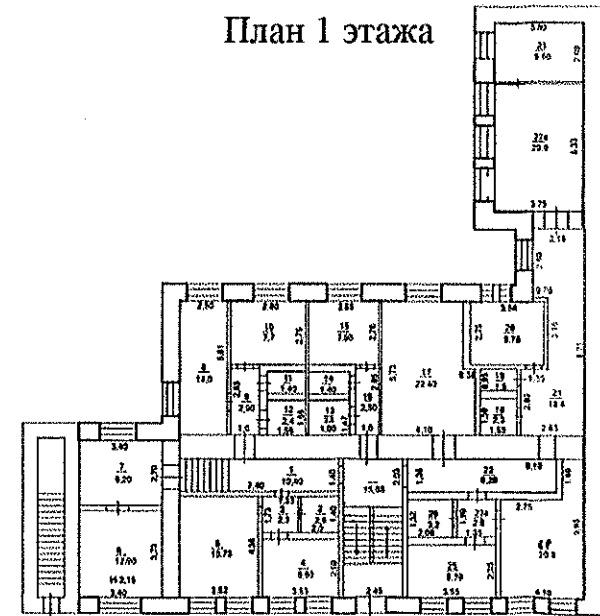
историческое объемно-пространственное решение:
 – исторические габариты «Г» образного двухэтажного с подвалом здания в плане 22,4×26 м;
 – исторические форма и габариты двускатной крыши;
 – планировка в габаритах капитальных стен;
 – исторические отметки перекрытий, полов, карниза, аттика и конька крыши;
 – расположение, габариты, форма и отметки исторических проёмов и въездной арки.



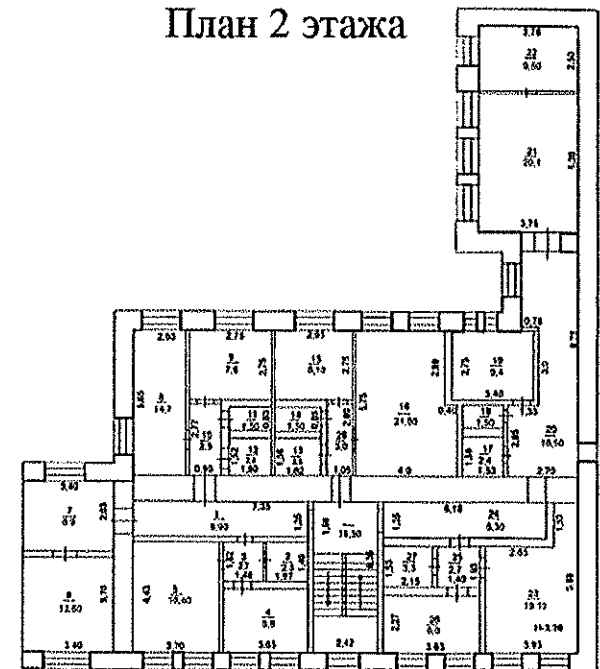
План подвала



План 1 этажа




План 2 этажа



3.	Конструктивные особенности:	<p>исторические конструкции:</p> <ul style="list-style-type: none"> – фундаменты бутовые; – белокаменный цоколь; – наружные и внутренние капитальные кирпичные стены; – горизонтальные и лучковые кирпичные перемычки, арка въезда; – деревянные перекрытия и стропила; – бетонные на мраморной крошке ступени парадной лестницы; – кованое металлическое ограждение лестницы и металлические створки ворот. 	
4.	Архитектурно-эстетические особенности фасадов:	<ul style="list-style-type: none"> – архитектурно-художественное решение нештукатуренного, «Г»-образного плана доходного дома в стиле модерн с порталом парадного входа завершённого аттиком и западного широкого прясла с въездом во двор. 	
5.	Декоративно-художественные особенности уличного фасада:	<ul style="list-style-type: none"> – архитектурно-художественное решение десятиосного фасада в стиле модерн; – белокаменный цоколь; – нештукатуренная поверхность лицевой кирпичной кладки; – малорельефный ризалит парадного входа с лучковым аттиком и слуховым окном в нём; – плоские лопатки в простенках, через одну поднятые над кровлей парапетными столбиками; – балкон на кронштейнах с утоняющими столбиками и ограждением из кованого металла геометрического рисунка; – оштукатуренные под веерные перемычки над окнами цокольного этажа, парадной и проездом; – спаренные подоконные ширинки этажей; – филёнки между этажами и во фризе; – кирпичный полочный венчающий карниз малого выноса; – высокие прямоугольные окна под кирпичными 	

перемычками;
– металлические створки ворот с филенчатыми накладками глухого низа с калиткой и кованой решеткой верха;
– прямки вдоль оконных проёмов цокольного этажа.



6.	Декоративно-художественные особенности дворовых фасадов:	<ul style="list-style-type: none">– архитектурно-художественное решение кирпичного фасада без стилизованных особенностей;– белокаменный цоколь;– прямки окон цокольного этажа;– поверхность лицевой кладки из глиняного кирпича верстовой системы перевязки со швами под расшивку;– оштукатуренные под веерные перемычки цокольного этажа;– полочный венчающий карниз малого выноса с зубцами.	
----	--	---	--

			
7.	Декоративно-художественные особенности интерьеров:	<ul style="list-style-type: none">– характер оштукатуренной поверхности стен и потолков;– кованое ограждение парадной лестницы с бетонными на мраморной крошке ступенями.	

Приложение № 2
к приказу инспекции
государственной охраны
объектов культурного наследия
Оренбургской области
от «18» . 12.2024 г. № 01-08-542

Границы территории объекта культурного наследия регионального значения (вид – ансамбль) «Городская усадьба Шибаевых (Лисичкиных)», последняя четверть XIX века – 1905-1908 годы (Оренбургская область, город Оренбург, переулок Гугучкинский, дом 18-20, литеры АА1, ВВ1) и режим ее использования

Границы территории объекта культурного наследия регионального значения (вид – ансамбль) «Городская усадьба Шибаевых (Лисичкиных)», последняя четверть XIX века – 1905-1908 годы, расположенного по адресу: Оренбургская область, город Оренбург, переулок Гугучкинский, дом 18-20, литеры АА1, ВВ1, определены в границах земельных участков с кадастровыми номерами 56:44:0230008:9, 56:44:0230008:10 по точкам 1 – 11 (см. схему границ).

Сведения об объекте		
№ п/п	Характеристики объекта	Описание характеристик
1.	Местоположение объекта	Оренбургская область, город Оренбург, переулок Гугучкинский, дом 18-20, литеры АА1, ВВ1
2.	Площадь объекта +/- величина погрешности определения площади (Р+/- Дельта Р)	1256+/-12 кв. м
3.	Иные характеристики	—

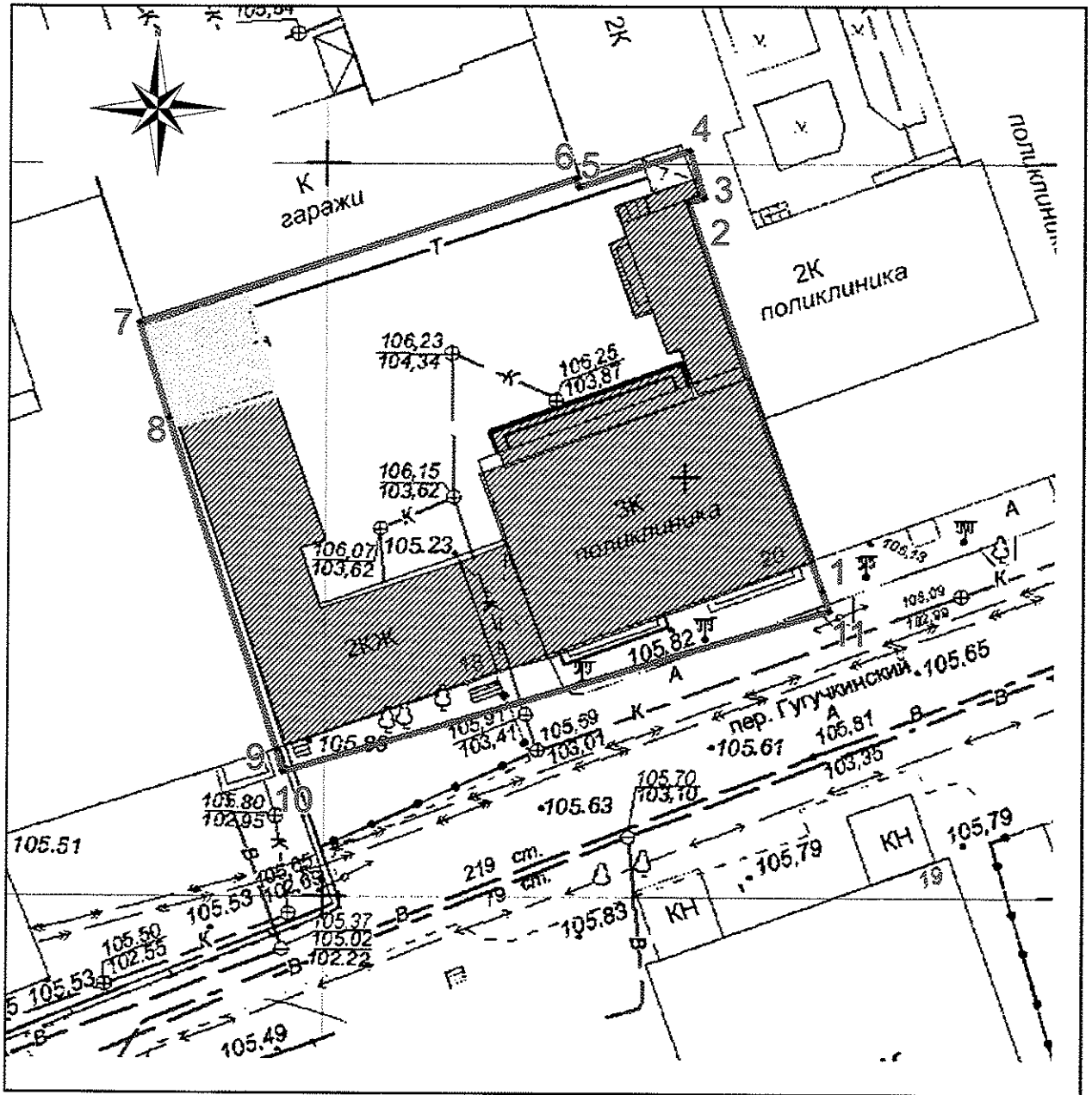
Перечень координат поворотных (характерных) точек границ территории объекта культурного наследия

Сведения о местоположении границ объекта					
1. Система координат МСК-56, зона 2					
2. Сведения о характерных точках границ территории					
Обозначение характерных точек части границы	Координаты, м		Метод определения координат характерной точки	Средняя квадратическая погрешность положения характерной точки (Mt), м	Описание обозначения точки на местности (при наличии)
	X	Y			
1	427169.64	2304434.37	метод спутниковых геодезических измерений	0.10	—
2	427158.56	2304397.21	метод спутниковых геодезических измерений	0.10	—





Сведения о местоположении границ объекта					
1. Система координат МСК-56, зона 2					
2. Сведения о характерных точках границ территории					
Обозначение характерных точек части границы	Координаты, м		Метод определения координат характерной точки	Средняя квадратическая погрешность положения характерной точки (Mt), м	Описание обозначения точки на местности (при наличии)
	X	Y			
3	427159.99	2304396.75	метод спутниковых геодезических измерений	0.10	—
4	427182.72	2304389.36	метод спутниковых геодезических измерений	0.10	—
5	427189.11	2304387.28	метод спутниковых геодезических измерений	0.10	—
6	427199.05	2304416.89	метод спутниковых геодезических измерений	0.10	—
7	427198.39	2304417.11	метод спутниковых геодезических измерений	0.10	—
8	427200.89	2304424.65	метод спутниковых геодезических измерений	0.10	—
9	427197.74	2304425.67	метод спутниковых геодезических измерений	0.10	—
10	427197.36	2304424.57	метод спутниковых геодезических измерений	0.10	—
11	427171.05	2304433.87	метод спутниковых геодезических измерений	0.10	—
1	427169.64	2304434.37	метод спутниковых геодезических измерений	0.10	—

Схема границ территории объекта культурного наследия

М 1:500



Условные обозначения:

-  – объект культурного наследия;
-  – объект историко-градостроительной среды;
-  – границы территории объекта культурного наследия;
-  – номер характерной точки границы территории объекта культурного наследия.

Режим использования территории объекта культурного наследия

1. Территория объекта культурного наследия регионального значения (вид – ансамбль) «Городская усадьба Шибаевых (Лисичкиных)», последняя четверть XIX века – 1905-1908 годы, расположенного по адресу: Оренбургская область, город Оренбург, переулок Гугучкинский, дом 18-20, литеры АА1, ВВ1 (далее – Объект) относится к землям историко-культурного назначения.

2. На территории Объекта запрещается:

2.1. Любые постройки, исключая восстановление утраченных элементов усадьбы (службы, флигель, каретник и т.д.) на основе научных, историко-архивных, архитектурно-археологических, иных необходимых исследований.

2.2. Установка наружной рекламы.

2.3. Изменение планировочной структуры объекта культурного наследия.

2.4. Прокладка наземных и воздушных инженерных коммуникаций.

2.5. Прокладка подземных инженерных коммуникаций, не относящихся к объекту культурного наследия.

2.6. Активное динамическое воздействие на грунты в зоне их взаимодействия с объектом культурного наследия, включая движение тяжелого транспорта, производство взрывных сваябойных работ, создающих разрушающие вибрации и приводящих к размыву основания.

2.7. Устройство автостоянок, исключая устройство небольших (до 2 машиномест) открытых автостоянок личного и служебного транспорта, необходимых для функционирования объекта культурного наследия.

2.8. Размещение объектов транспортной инфраструктуры создающих повышение грузовых потоков.

2.9. Размещение и строительство предприятий с взрыво- и пожароопасной и с ухудшающей экологию функцией.

2.10. Осуществление любых градостроительных мероприятий, нарушающих или искажающих условия визуального восприятия объекта культурного наследия.

3. На территории Объекта разрешается:

3.1. Проведение ремонтно-реставрационных работ и мероприятий по приспособлению и эффективному использованию объекта культурного наследия на научно-реставрационной основе и на основе научных, историко-архивных, архитектурно-археологических, иных необходимых исследований организациями, обладавшими соответствующими лицензиями.

3.2. Развитие инженерной инфраструктуры, необходимой для восстановления, сохранения, функционирования объекта культурного наследия.

3.3. Реставрация и благоустройство с восстановлением утраченных элементов.

3.4. Снос (демонтаж) зданий и сооружений, не являющихся объектами культурного наследия, включая поздние пристройки, путем разборки,

с условием разработки раздела об обеспечении сохранности объекта культурного наследия.

3.5. Применение при благоустройстве и оборудовании территории традиционных материалов – дерево, камень, кирпич, металл, исключая контрастные цветовые сочетания.

3.6. Восстановление традиционных элементов благоустройства и оборудования (дверей, ворот, козырьков и навесов, оград, решеток и другое) по данным обследования, архивным материалам или аналогам.

3.7. Проведение работ по озеленению территории с учетом наилучшего визуального восприятия объекта культурного наследия, соблюдением высотных соотношений, плотности посадок зеленых насаждений, обеспечивающих максимальное раскрытие и восприятие памятника истории и культуры.

3.8. Установка стендов, витрин и других информационных надписей, непосредственно связанных с исторической и современной функциями объекта культурного наследия.
