



**ИНСПЕКЦИЯ
ГОСУДАРСТВЕННОЙ ОХРАНЫ
ОБЪЕКТОВ КУЛЬТУРНОГО
НАСЛЕДИЯ ОРЕНБУРГСКОЙ
ОБЛАСТИ**

П Р И К А З

13.12.2024 № 01-08-523

г. Оренбург

О включении выявленного объекта культурного наследия в единый государственный реестр объектов культурного наследия (памятников истории и культуры) народов Российской Федерации в качестве объекта культурного наследия регионального значения (вид – достопримечательное место) «Сад Коммунаров, в котором располагался Революционный некрополь Оренбурга», 1919-1935 годы (Оренбургская область, город Оренбург, улица Рыбаковская/проезд Коммунаров (парк им. В.И. Ленина), об утверждении предмета охраны, границ и режима использования территории объекта культурного наследия

В соответствии со статьями 3.1, 18 Федерального закона от 25.06.2002 № 73-ФЗ «Об объектах культурного наследия (памятниках истории и культуры) народов Российской Федерации», статьей 5 Закона Оренбургской области от 03.07.2013 № 1678/503-V-ОЗ «Об объектах культурного наследия (памятниках истории и культуры) народов Российской Федерации, расположенных на территории Оренбургской области», Положением об инспекции государственной охраны объектов культурного наследия Оренбургской области, утвержденным указом Губернатора Оренбургской области от 15.11.2018 № 612-ук, на основании акта государственной историко-культурной экспертизы от 22.11.2024 (эксперт Рубин В.А. приказ Министерства культуры Российской Федерации об аттестации от 20.11.2023 № 3171)

п р и к а з ы в а ю:

1. Включить в единый государственный реестр объектов культурного наследия (памятников истории и культуры) народов Российской Федерации выявленный объект культурного наследия «Сад Коммунаров, в котором располагался Революционный некрополь Оренбурга» (обл. Оренбургская, г. Оренбург, территория парка им. В.И. Ленина, ограниченная пр. Парковый, ул. Рыбаковская, пр-д Коммунаров, пер. Госпитальный) в качестве объекта культурного наследия регионального значения (вид – достопримечательное место) с наименованием «Сад Коммунаров, в котором располагался Революционный некрополь Оренбурга», 1919-1935 годы, расположенного по адресу: Оренбургская область, город Оренбург, улица Рыбаковская/проезд Коммунаров (парк им. В.И. Ленина).

2. Утвердить предмет охраны объекта культурного наследия регионального значения (вид – достопримечательное место) «Сад Коммунаров, в котором располагался Революционный некрополь Оренбурга», 1919-1935 годы (Оренбургская область, город Оренбург, улица Рыбаковская/проезд Коммунаров (парк им. В.И. Ленина) согласно приложению № 1 к настоящему приказу.

3. Утвердить границы территории объекта культурного наследия регионального значения (вид – достопримечательное место) «Сад Коммунаров, в котором располагался Революционный некрополь Оренбурга», 1919-1935 годы (Оренбургская область, город Оренбург, улица Рыбаковская/проезд Коммунаров (парк им. В.И. Ленина) и режим ее использования согласно приложению № 2 к настоящему приказу.

4. Исключить выявленный объект культурного наследия «Сад Коммунаров, в котором располагался Революционный некрополь Оренбурга» (обл. Оренбургская, г. Оренбург, территория парка им. В.И. Ленина, ограниченная пр. Парковый, ул. Рыбаковская, пр-д Коммунаров, пер. Госпитальный) из Перечня выявленных объектов культурного наследия Оренбургской области.

5. Не позднее пяти рабочих дней со дня вступления в силу настоящего приказа организовать направление его копии в орган регистрации прав.

6. Контроль за исполнением приказа возложить на начальника отдела государственного учета и охраны инспекции государственной охраны объектов культурного наследия Оренбургской области.

7. Настоящий приказ вступает в силу после его опубликования на Портале официального опубликования нормативных правовых актов Оренбургской области и органов исполнительной власти Оренбургской области (www.pravo.orb.ru).

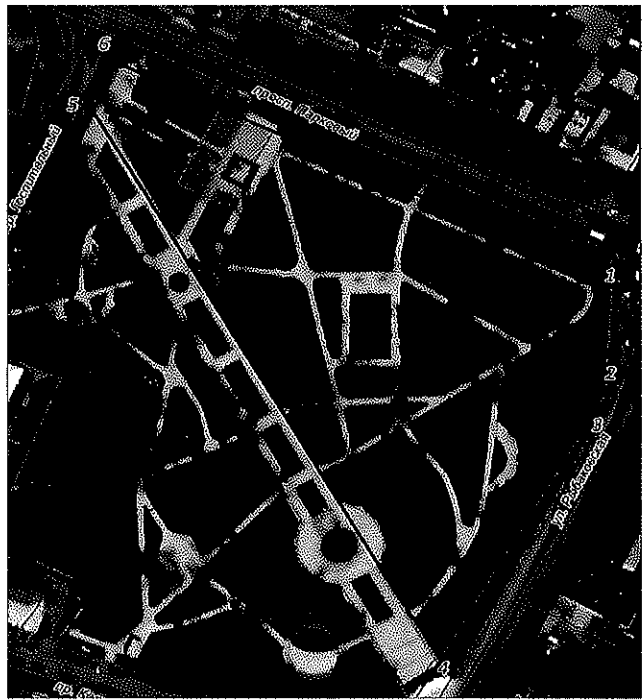
Начальник инспекции

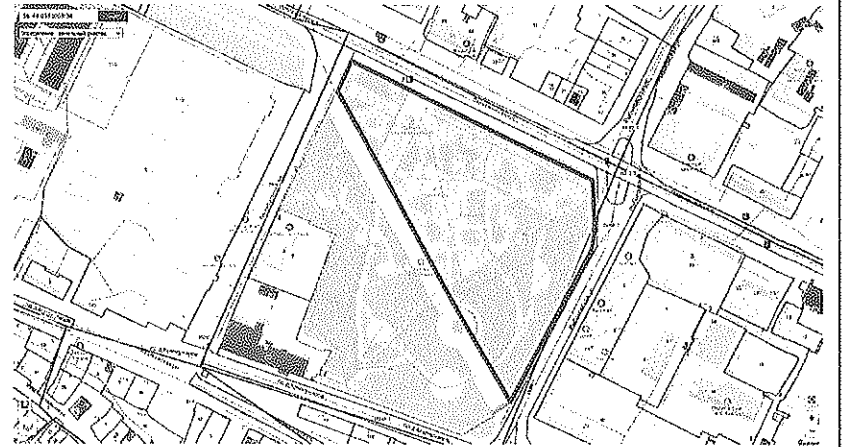
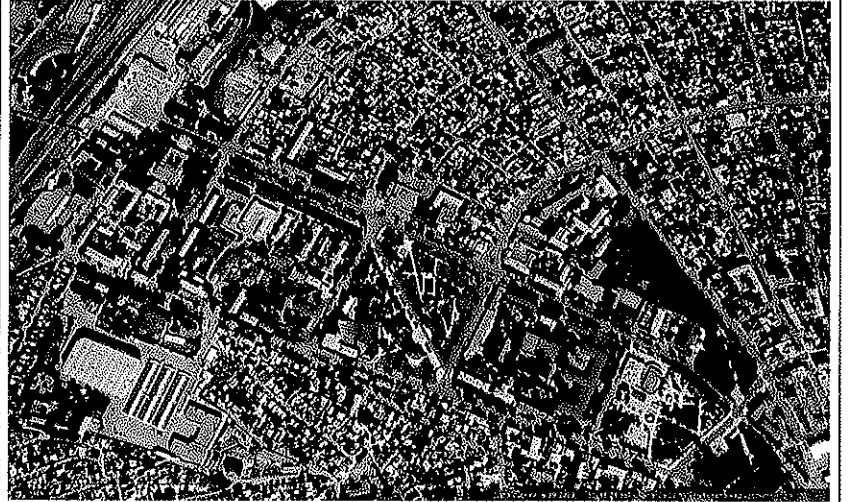



К.А. Летьяго

Приложение № 1
к приказу инспекции
государственной охраны объектов
культурного наследия
Оренбургской области
от «13».12.2024 г. № 01-08-52.3

Предмет охраны объекта культурного наследия регионального значения (вид – достопримечательное место) «Сад Коммунаров, в котором располагался Революционный некрополь Оренбурга», 1919-1935 годы, расположенного по адресу: Оренбургская область, город Оренбург, улица Рыбаковская/проезд Коммунаров (парк им. В.И. Ленина)

№ п/п	Виды предметов охраны	Элементы предметов охраны	Фотофиксация
1	2	3	4
1.	Градостроительные характеристики:	<p>– расположение в северо-западной части исторического поселения регионального значения «город Оренбург», на территории ограниченной современными переулком Госпитальным, проспектом Парковым, улицей Рыбаковской и центральной диагональной пешеходной аллеей парка имени В.И. Ленина;</p> <p>– границы исторического участка конца XIX века, расположенного на территории исторической Госпитальной площади, севернее Соляного базара, между Военным госпиталем (лазаретом) с северо-западной стороны и Оренбургским (первым) Неплюевским кадетским корпусом с юго-восточной стороны, в границах бывшего парка «Тополевая роща», примыкавшего к Питомнику императорского общества садоводства.</p>	





2.	Планировочная структура:	<p>– исторический парк «Тополевая роща», возникший в 1890-е годы и получивший наименование Сад Коммунаров, или Сад имени павших коммунаров, в период Гражданской войны, с 1935 г. вошедший в границы парка имени В.И. Ленина (железнодорожников);</p> <p>– исторические красные линии переулка Госпитального, улицы Рыбаковской, проспекта Паркового, дороги, разделявшей бывшую «Тополевую рощу» с Питомником Императорского общества садоводства.</p>	
3.	Объемно-пространственная структура:	<p>– историческая структура земельного участка в границах парка «Тополевая роща» (впоследствии – Сада Коммунаров) с доминантой в виде монументальной скульптуры 1932 года.</p>	

4. Композиционно-видовые связи:

– панорама и силуэт исторической рощи (сада) с окружающим природным ландшафтом;
– визуальные связи монументальной скульптуры с природным ландшафтом и градостроительным окружением;
– коридоры видимости в створе переулка Госпитального, пешеходной аллеи парка имени В.И. Ленина и проспекта Паркового;
– видовые раскрытия на доминанту мемориальной скульптуры в северной части сада;
– коридоры видимости и видовые раскрытия на окружающие объекты культурного наследия и природный ландшафт (южная часть парка имени В.И. Ленина).



5.	Погребальные характеристики:	– революционный некрополь Оренбурга: братские воинские захоронения и индивидуальные захоронения выдающихся граждан Оренбуржья 1920-1930-х гг. с прахом военнослужащих, революционных деятелей, советских руководителей, расположенные в северной части Сада Коммунаров (угол переулка Госпитального и проспекта Паркового).	
6.	Функциональные и мемориальные характеристики:	– историческое использование, функционально связанное с осуществлением ритуальной деятельности (выражается в визуализации мемориальных практик (проведении памятных мероприятий) и событийно-деятельном приобщении населения к содержанию исторической памяти об образовании Советского государства, Гражданской войне 1918 – 1920 гг., вкладу выдающихся граждан в развитие Оренбургской губернии, области 1920-х – 1930-х гг.).	

Приложение № 2
к приказу инспекции
государственной охраны
объектов культурного наследия
Оренбургской области
от «13». 12.2024 г. № 01-08-523

Границы территории объекта культурного регионального значения (вид – достопримечательное место) «Сад Коммунаров, в котором располагался Революционный некрополь Оренбурга», 1919-1935 годы (Оренбургская область, город Оренбург, улица Рыбаковская/проезд Коммунаров (парк им. В.И. Ленина) и режим ее использования

Границы территории объекта культурного наследия регионального значения (вид – достопримечательное место) «Сад Коммунаров, в котором располагался Революционный некрополь Оренбурга», 1919-1935 годы, расположенного по адресу: Оренбургская область, город Оренбург, улица Рыбаковская/проезд Коммунаров (парк им. В.И. Ленина), проходят в границах земельного участка с кадастровым номером 56:44:0351003:34 и проходят по точкам 1 – 6 (см. схему границ).

Сведения об объекте		
№ п/п	Характеристики объекта	Описание характеристик
1.	Местоположение объекта	Оренбургская область, город Оренбург, улица Рыбаковская/проезд Коммунаров (парк им. В.И. Ленина)
2.	Площадь объекта +/- величина погрешности определения площади (P +/- Дельта P)	27209 кв. м
3.	Иные характеристики	—

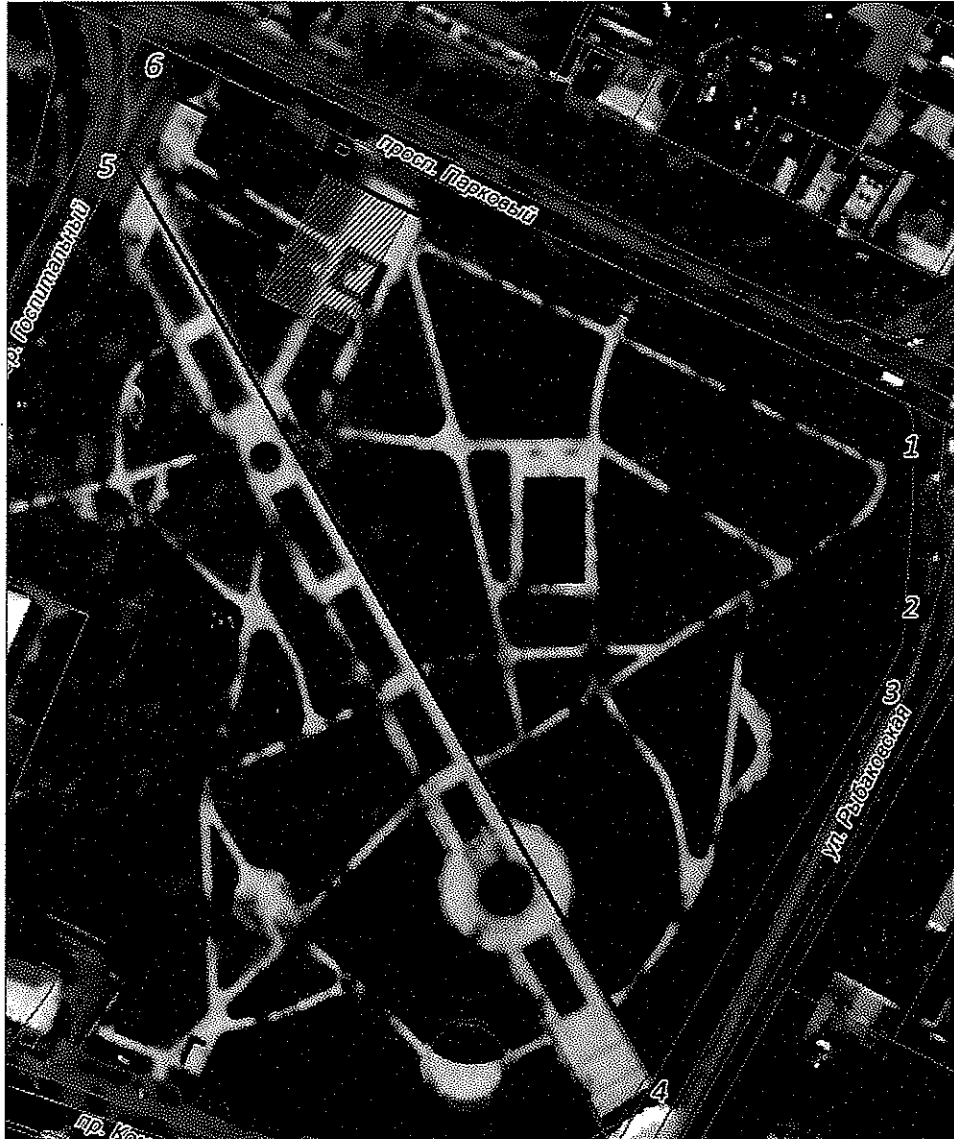
Перечень координат поворотных (характерных) точек границ территории объекта культурного наследия

Сведения о местоположении границ объекта					
1. Система координат МСК-56, зона 2					
2. Сведения о характерных точках границ территории					
Обозначение характерных точек части границы	Координаты, м		Метод определения координат характерной точки	Средняя квадратическая погрешность положения характерной точки (Mt), м	Описание обозначения точки на местности (при наличии)
	X	Y			
1	428681.21	2303810.20	метод спутниковых геодезических измерений	0,10	—

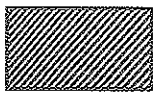
Сведения о местоположении границ объекта					
1. Система координат МСК-56, зона 2					
2. Сведения о характерных точках границ территории					
Обозначение характерных точек части границы	Координаты, м		Метод определения координат характерной точки	Средняя квадратическая погрешность положения характерной точки (Mt), м	Описание обозначения точки на местности (при наличии)
	X	Y			
2	428638.43	2303810.94	метод спутниковых геодезических измерений	0,10	—
3	428617.19	2303807.73	метод спутниковых геодезических измерений	0,10	—
4	428500.59	2303747.20	метод спутниковых геодезических измерений	0,10	—
5	428766.32	2303586.83	метод спутниковых геодезических измерений	0,10	—
6	428785.09	2303595.97	метод спутниковых геодезических измерений	0,10	—
1	428681.21	2303810.20	метод спутниковых геодезических измерений	0,10	—

Схема границ территории объекта культурного наследия

М 1:1000



Условные обозначения:



– территория объекта культурного наследия «Братские могилы красногвардейцев, погибших в годы гражданской войны в 1918-1919 гг.»;



– граница территории объекта культурного наследия (достопримечательного места) «Сад Коммунаров, в котором располагался Революционный некрополь Оренбурга», 1919-1935 годы;



– характерные поворотные точки.

Режим использования территории объекта культурного наследия

1. Территория объекта культурного наследия регионального значения (вид – достопримечательное место) «Сад Коммунаров, в котором располагался Революционный некрополь Оренбурга», 1919-1935 годы, расположенного по адресу: Оренбургская область, город Оренбург, улица Рыбаковская/проезд Коммунаров (парк им. В.И. Ленина) (далее – Объект), относится к землям историко-культурного назначения.

2. На территории Объекта запрещается:

2.1. Строительство объектов капитального строительства, в том числе построек и объектов (автостоянок, временных построек, киосков, навесов и т.п.), не обеспечивающих сохранность и (или) визуальное восприятие объекта культурного наследия в его историко-градостроительной и природной среде, за исключением применения специальных мер, направленных на сохранение и восстановление (регенерацию) историко-градостроительной и природной среды объекта культурного наследия.

2.2. Засорение территории бытовыми отходами любого вида и форм.

2.3. Проектирование и проведение земляных, строительных, мелиоративных и иных работ, за исключением: работ по сохранению объекта культурного наследия и его территории; хозяйственной деятельности, не нарушающей целостности объекта культурного наследия и не создающей угрозы его повреждения, разрушения или уничтожения; работ, проводимых в целях устранения возникших аварийных ситуаций на территории объекта культурного наследия.

2.4. Размещение рекламных конструкций.

2.5. Ухудшение видовых/визуальных раскрытий объекта культурного наследия, в том числе путем посадки/вырубки кустарников и (или) деревьев на территории объекта культурного наследия, за исключением санитарной вырубки.

2.6. Проведение работ, приводящих к ухудшению состояния территории объекта культурного наследия.

3. На территории Объекта разрешается:

3.1. Проведение работ, направленных на обеспечение сохранности особенностей объекта культурного наследия, являющихся основанием для включения его в Единый государственный реестр объектов культурного наследия (памятников истории и культуры) народов Российской Федерации и подлежащих обязательному сохранению.

3.2. Осуществление капитального ремонта и реконструкции имеющихся объектов капитального строительства при условии сохранения особенностей объекта культурного наследия, являющихся основаниями для включения его в Единый государственный реестр объектов культурного наследия (памятников истории и культуры) народов Российской Федерации и подлежащих обязательному сохранению.

3.3. Размещение конструкций, связанных с функциональным назначением объекта культурного наследия.

3.4. Ведение хозяйственной деятельности, не противоречащей требованиям обеспечения сохранности объекта культурного наследия и позволяющей обеспечить его функционирование в современных условиях.

3.5. Регенерация территории объекта культурного наследия, ее благоустройство по отдельным разработанным и согласованным в установленном порядке проектам, направленные на сохранение, использование и популяризацию объекта культурного наследия.

3.6. Проведение мероприятий по обеспечению охранной и пожарной безопасности, доступа для маломобильных групп населения.

3.7. Сохранение историко-градостроительной или природной среды объекта культурного наследия.
