



**ИНСПЕКЦИЯ ГОСУДАРСТВЕННОЙ  
ОХРАНЫ ОБЪЕКТОВ  
КУЛЬТУРНОГО НАСЛЕДИЯ  
ОРЕНБУРГСКОЙ ОБЛАСТИ**

**П Р И К А З**

10.12.2024 № 01-08-517

г. Оренбург

О включении выявленного объекта культурного наследия в единый государственный реестр объектов культурного наследия (памятников истории и культуры) народов Российской Федерации в качестве объекта культурного наследия регионального значения (вид – ансамбль) «Городская усадьба купца С.Г. Габитова», последняя четверть XIX – начало XX веков (Оренбургская область, город Оренбург, улица Бурзянцева, дом 14/переулок Диспансерный, дом 15), об утверждении предмета охраны, границ и режима использования территории объекта культурного наследия

В соответствии со статьями 3.1, 18 Федерального закона от 25.06.2002 № 73-ФЗ «Об объектах культурного наследия (памятниках истории и культуры) народов Российской Федерации», статьей 5 Закона Оренбургской области от 03.07.2013 № 1678/503-V-ОЗ «Об объектах культурного наследия (памятниках истории и культуры) народов Российской Федерации, расположенных на территории Оренбургской области», Положением об инспекции государственной охраны объектов культурного наследия Оренбургской области, утвержденным указом Губернатора Оренбургской области от 15.11.2018 № 612-ук, приказом инспекции государственной охраны объектов культурного наследия Оренбургской области от 22.08.2023 №01-08-466, на основании акта государственной историко-культурной экспертизы от 11.11.2024 (эксперт Рубин В.А. приказ Министерства культуры Российской Федерации об аттестации от 20.11.2023 № 3171)

п р и к а з ы в а ю:

1. Включить в единый государственный реестр объектов культурного наследия (памятников истории и культуры) народов Российской Федерации выявленный объект культурного наследия «Усадьба купца С.Г. Габитова: дом 2-этажный, дом 1-этажный с воротами, Усадьба купца С.Г. Габитова. Флигель, службы» (обл. Оренбургская, г. Оренбург, ул. Бурзянцева/пер. Диспансерный, д. 14/15) в качестве объекта культурного наследия регионального значения (вид – ансамбль) с наименованием «Городская усадьба купца С.Г. Габитова», последняя четверть XIX – начало XX веков, расположенного по адресу: Оренбургская область, город Оренбург, улица Бурзянцева, дом 14/переулок Диспансерный, дом 15.

2. Утвердить следующий пообъектный состав объекта культурного наследия регионального значения (вид – ансамбль) «Городская усадьба купца С.Г. Габитова», последняя четверть XIX – начало XX веков, расположенного по адресу: Оренбургская область, город Оренбург, улица Бурзянцева, дом 14/переулок Диспансерный, дом 15:

2.1. Объект культурного наследия регионального значения (вид – памятник) «Усадьба купца С.Г. Габитова. Дом жилой с въездной аркой», 1880-е гг.; 1895 г.; 1906-1907 гг., расположенный по адресу: Оренбургская область, город Оренбург, улица Бурзянцева, дом 14/переулок Диспансерный, дом 15, литеры Аа.

2.2. Объект культурного наследия регионального значения (вид – памятник) «Усадьба купца С.Г. Габитова. Флигель», 1906-1907 гг., расположенный по адресу: Оренбургская область, город Оренбург, улица Бурзянцева, дом 14/переулок Диспансерный, дом 15, литер ББ1 (регистрационный номер «562311393970005»).

2.3. Объект культурного наследия регионального значения (вид – памятник) «Усадьба купца С.Г. Габитова. Дом жилой с мезонином», 1902 год, расположенный по адресу: Оренбургская область, город Оренбург, улица Бурзянцева, дом 14/переулок Диспансерный, дом 15, литера В.

2.4. Объект культурного наследия регионального значения (вид – памятник) «Усадьба купца С.Г. Габитова. Склады», последняя четверть XIX века, расположенный по адресу: Оренбургская область, город Оренбург, улица Бурзянцева, дом 14/переулок Диспансерный, дом 15, литеры В1Г.

3. Приложение № 1 к приказу инспекции государственной охраны объектов культурного наследия Оренбургской области от 22.08.2023 №01-08-466 «О включении выявленного объекта культурного наследия в единый государственный реестр объектов культурного наследия (памятников истории и культуры) народов Российской Федерации, об утверждении предмета охраны, границ и режима использования территории объекта культурного наследия» признать утратившим силу.

4. Утвердить предмет охраны объекта культурного наследия регионального значения (вид – ансамбль) «Городская усадьба купца С.Г. Габитова», последняя четверть XIX – начало XX веков (Оренбургская область, город Оренбург, улица Бурзянцева, дом 14/переулок Диспансерный,

дом 15) и объектов, входящих в состав данного ансамбля, согласно приложению № 1 к настоящему приказу.

5. Утвердить границы территории объекта культурного наследия регионального значения (вид – ансамбль) «Городская усадьба купца С.Г. Габитова», последняя четверть XIX – начало XX веков (Оренбургская область, город Оренбург, улица Бурзянцева, дом 14/переулок Диспансерный, дом 15) и режим ее использования согласно приложению № 2 к настоящему приказу.

6. Исключить выявленный объект культурного наследия «Усадьба купца С.Г. Габитова: дом 2-этажный, дом 1-этажный с воротами, Усадьба купца С.Г. Габитова. Флигель, службы» (обл. Оренбургская, г. Оренбург, ул. Бурзянцева/пер. Диспансерный, д. 14/15) из Перечня выявленных объектов культурного наследия Оренбургской области.

7. Не позднее пяти рабочих дней со дня вступления в силу настоящего приказа организовать направление его копии в орган регистрации прав.

8. Контроль за исполнением приказа возложить на начальника отдела государственного учета и охраны инспекции государственной охраны объектов культурного наследия Оренбургской области.

9. Настоящий приказ вступает в силу после его опубликования на Портале официального опубликования нормативных правовых актов Оренбургской области и органов исполнительной власти Оренбургской области ([www.pravo.ogb.ru](http://www.pravo.ogb.ru)).

Начальник инспекции




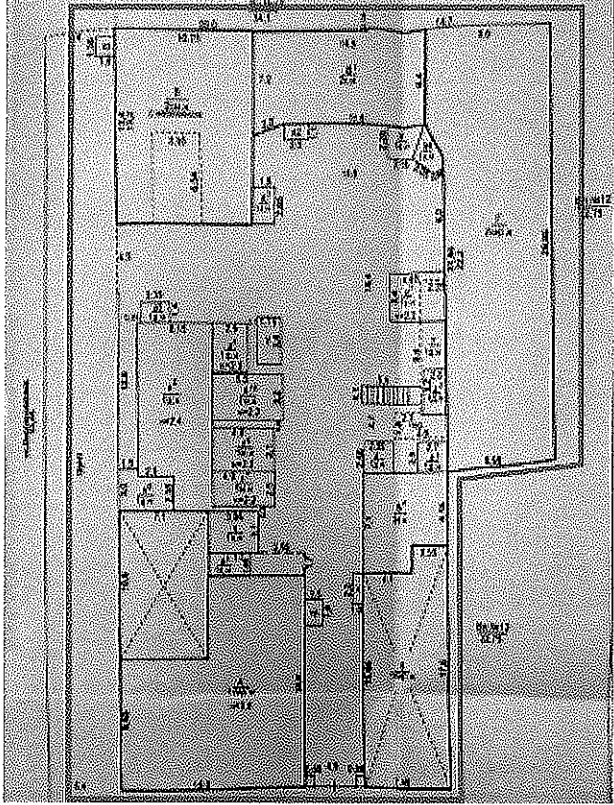

К.А. Летяго

Приложение № 1  
к приказу инспекции государственной  
охраны объектов культурного  
наследия Оренбургской области  
от «10» 12.2024 г. № 01-08-517


Предмет охраны объекта культурного наследия регионального значения (вид – ансамбль) «Городская усадьба купца С.Г. Габитова», последняя четверть XIX – начало XX веков, расположенного по адресу: Оренбургская область, город Оренбург, улица Бурзянцева, дом 14/переулок Диспансерный, дом 15, и объектов культурного наследия регионального значения, входящих в состав данного ансамбля

Предмет охраны объекта культурного наследия регионального значения (вид – ансамбль) «Городская усадьба купца С.Г. Габитова», последняя четверть XIX – начало XX веков, расположенного по адресу: Оренбургская область, город Оренбург, улица Бурзянцева, дом 14/переулок Диспансерный, дом 15

№ п/п	Виды предметов охраны	Элементы предметов охраны	Фотофиксация
1	2	3	4
1.	Градостроительные характеристики:	– расположение с северо-западного угла квартала исторического центра Оренбурга вдоль красной линии улицы Бурзянцевой (бывш. Безаковской) и Диспансерного переулка (бывш. Солдатского).	

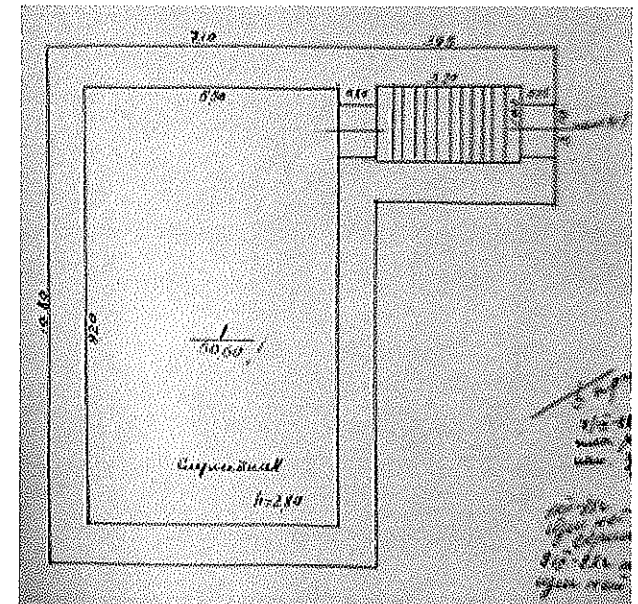
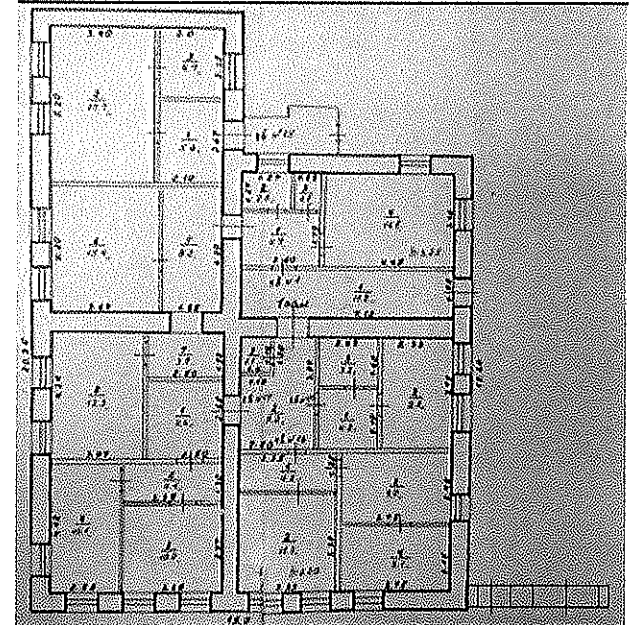
2.	Объемно-планировочное решение:	<p>– историческая структура ансамбля с расположением здания складов с юго-восточного угла усадьбы, 2-этажного дома с северо-восточного угла усадьбы в Диспансерном переулке, 1-этажного дома с северо-западного угла усадьбы на перекрестке, с въездными воротами вдоль улицы Бурзянцева, примыкающими к флигелю, продолжающему фронт застройки улицы Бурзянцева;</p> <p>– «Г»-образная конфигурация усадьбы;</p> <p>– исторические габариты (ширина и длина) усадьбы.</p>	
3.	Декоративно-художественное решение:	<p>– архитектурная композиция зданий и сооружений в духе эклектики.</p> <p>– скатные кровли из окрашенного железа.</p>	


Предмет охраны объекта культурного наследия регионального значения (вид – памятник) «Усадьба купца С.Г. Габитова. Дом жилой с въездной аркой», 1880-е гг.; 1895 г., 1906-1907 гг., расположенного по адресу: Оренбургская область, город Оренбург, улица Бурзянцева, дом 14/пер. Диспансерный, дом 15, литеры Аа

№ п/п	Виды предметов охраны	Элементы предметов охраны	Фотофиксация
1	2	3	4
1.	Градостроительные характеристики:	– расположение в северо-западном углу 370 квартала исторического центра Оренбурга вдоль красной линии улицы Бурзянцева (бывш. Безаковской) и Диспансерного переулка (бывш. Солдатского).	


2. Объемно-планировочное решение:


- «Г»-образная историческая конфигурация плана одноэтажного с подвалом объема с въездными воротами;
- исторические габариты в плане, исключая поздние пристрой;
- расположение исторических стен и проемов;
- отметки исторических проемов, цоколя и венчающего карниза;
- вальмовая крыша.

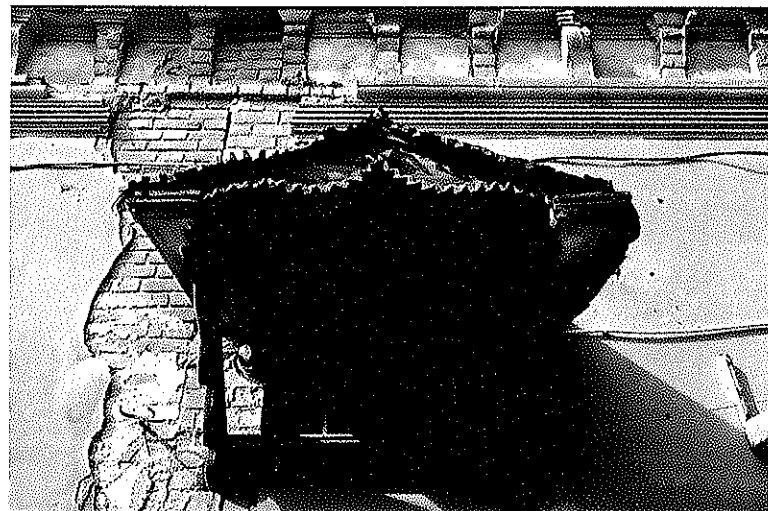


3.	Конструктивное решение:	<ul style="list-style-type: none"><li>– белокаменный цоколь;</li><li>– кирпичные оштукатуренные по фасадам дома (кроме торцевого восточного) стены с историческими лучковыми перемычками проемов;</li><li>– неоштукатуренная кирпичная арка с белокаменными подкладными плитами, полуциркульными перемычками проемов въездных ворот и калитки и с кованым заполнением;</li><li>– вальмовая металлическая фальцевая кровля.</li></ul>	 <p>The top photograph shows a close-up of a window with a decorative, possibly wrought-iron, frame set in a brick wall. The middle photograph shows a gabled roof with a corrugated metal finish. The bottom photograph shows a large arched entrance with a decorative brick surround and a wrought-iron gate, with a car visible through the archway.</p>
----	-------------------------	--	--




4.	Композиция фасадов:	<ul style="list-style-type: none"><li>– ритмичная композиция лицевых (северного и западного) фасадов в духе эклектики с метром оконных проемов под антаблементом;</li><li>– кирпичная въездная арка с воротами и калиткой под карнизом с парапетным поясом;</li><li>– функциональная композиция дворовых фасадов с дверными и оконными проемами под антаблементом;</li><li>– глухой торцевой (восточный) фасад под фронтоном.</li></ul>	 <p>The top photograph shows a brick building facade with a decorative cornice and a window with a pediment. The middle photograph shows a side view of the building with a row of windows and a decorative cornice. The bottom photograph shows a courtyard area with a bench and trees.</p>
----	---------------------	---	---

5.	<p>Декоративно-художественное решение фасадов:</p>	<ul style="list-style-type: none"> <li>– оштукатуренная фактура кирпичной кладки фасадов;</li> <li>– неоштукатуренная кирпичная кладка торцевого (восточного) фасада и ворот;</li> <li>– окна с лучковыми перемычками;</li> <li>– полуциркульные ниши над окнами и полуциркульное в тянутом обрамлении ложное окно с востока северного фасада;</li> <li>– тянутый архитрав с меандром и иониками; фриз с кронштейнами и лепными (на лицевых фасадах) и тянутыми (на западной части дворового фасада) розетками;</li> <li>– тянутый венчающий карниз;</li> <li>– деревянный козырек дворового фасада на резных по нижнему контуру кронштейнах, с резным обрамлением килевидного низа тимпана, с профилированным карнизом и просечным краем металлической двухскатной кровли;</li> <li>– кованые, глухие в нижней части и ажурные сверху, заполнения калитки и ворот;</li> <li>– архитравы проемов калитки и ворот;</li> <li>– карниз над калиткой;</li> <li>– филенчатый фриз, венчающий карниз и парапетные столбики въездной арки.</li> </ul>	
----	--	--	--



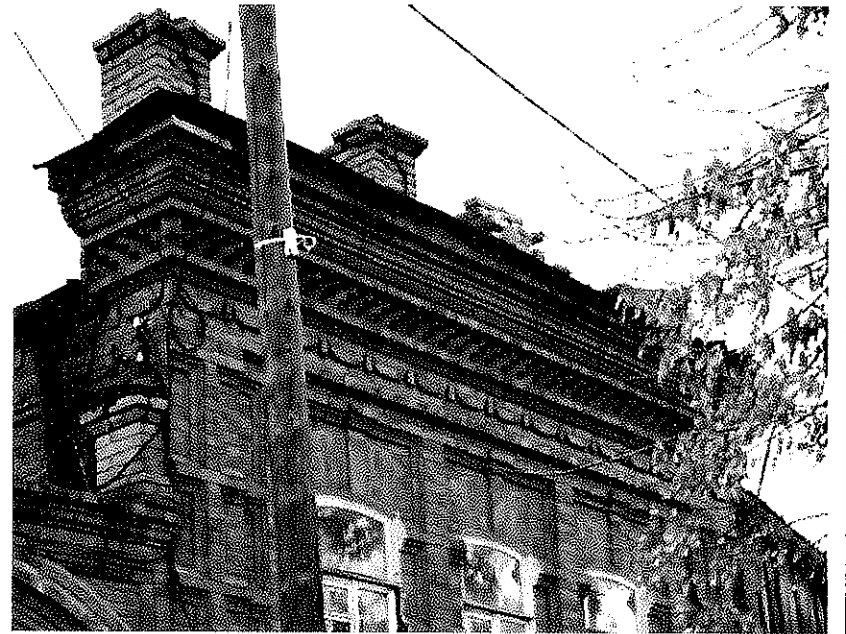
Предмет охраны объекта культурного наследия регионального значения (вид – памятник) «Усадьба купца С.Г. Габитова. Флигель», 1906-1907 гг., расположенного по адресу: Оренбургская область, город Оренбург, улица Бурзянцева, дом 14/переулок Диспансерный, дом 15, литер ББ1

№ п/п	Виды предметов охраны	Элементы предметов охраны	Фотофиксация
1	2	3	4
1.	Объемно-пространственные особенности территории:	<ul style="list-style-type: none"> <li>– местоположение границ территории и объекта на ней (№3 по схеме);</li> <li>– культурный слой глубиной 0,5 м.</li> </ul>	

2.	Объемно-планировочные особенности:	<p>историческое объемно-планировочное решение:</p> <ul style="list-style-type: none"> <li>– одноэтажный на подвальном полуэтаже прямоугольный в плане объём под односкатной кровлей;</li> <li>– габариты здания в плане 7,45×22,75 м;</li> <li>– планировка в габаритах капитальных стен и перегородок комнат с декором;</li> <li>– исторические отметки перекрытий, пола, карнизов;</li> <li>– расположение, габариты, форма и отметки исторических проёмов.</li> </ul>	
3.	Конструктивные особенности:	<p>– исторические конструкции: бутовые фундаменты;</p> <p>– белокаменные: цоколь, закладные плиты в венчающем карнизе и замки окон этажа;</p> <p>– наружные и внутренние кирпичные стены из глиняного обожжённого кирпича на известковом растворе;</p> <p>– плоские перекрытия по деревянным балкам;</p> <p>– горизонтальные и лучковые кирпичные перемычки;</p> <p>– металлические кованые решётки окон.</p>	
4.	Архитектурно-эстетические особенности фасадов:	<p>– архитектурное решение в кирпичном стиле одноэтажного на полуподвале дома под односкатной кровлей с эклектичным характером декора уличного фасада в виде объёмной выкладки с использованием тёсаного, фигурного кирпича и белокаменных элементов.</p>	

5. Декоративно-художественные особенности уличного фасада:

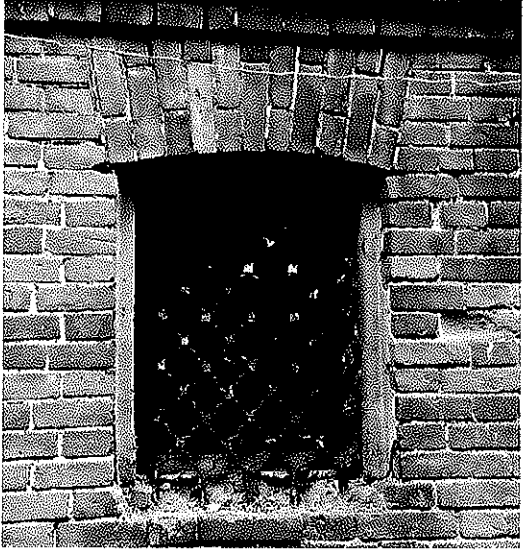

- материал и характер кирпичной лицевой поверхности со швами под расшивку;
- элементы архитектурного декора трёхосного западного фасада: белокаменный цоколь, филёнчатый межэтажный фриз, фланкирующие филёнчатые пилястры;
- фриз из рядов гирлянды, полук с фасками и поребрика, венчающий карниз из фаски, гуська и полук;
- лучковые оконные проемы с высокой белокаменной замковой вставкой;
- деревянные окна с отдельными трёхзвенными переплётами.



6. Декоративно-художественные особенности дворовых фасадов:


- материал и характер гладкой кирпичной поверхности со швами под расшивку с лучковыми проёмами исторических окон и дверей;
- белокаменный цоколь;
- подоконный двухполочный гурт;
- венчающий карниз из редких сухариков и двух полочек;
- металлические кованые решётки крещатого рисунка в трёх оконных проёмах литеры Б1.



			 
7.	Декоративно-художественные особенности интерьеров:	характер отделки: – оштукатуренные поверхности стен и потолков; деревянные филёнчатые двери; – припотолочные лепные карнизы и потолочные филёнки.	

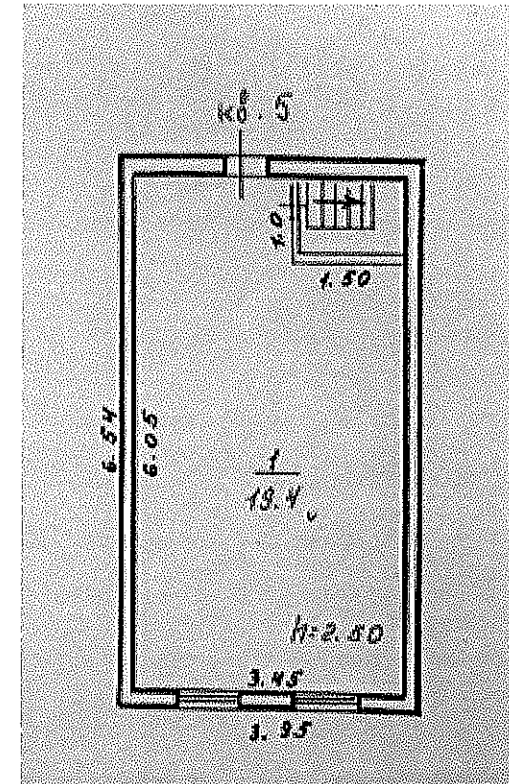
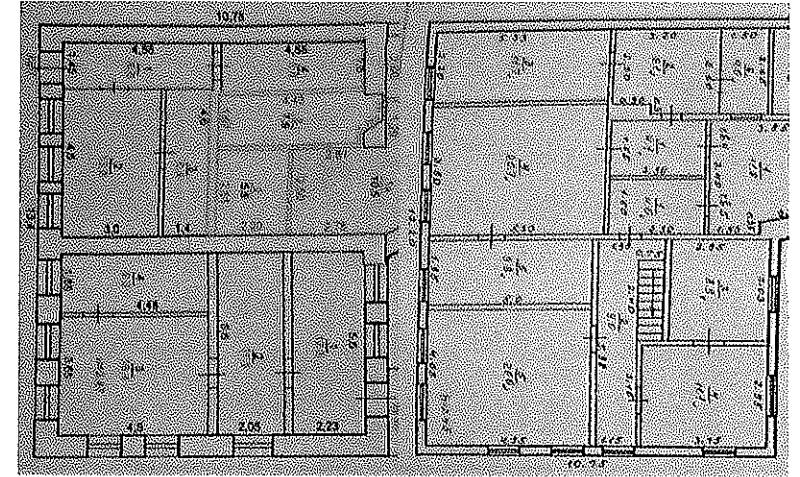


Предмет охраны объекта культурного наследия регионального значения (вид – памятник) «Усадьба купца С.Г. Габитова. Дом жилой с мезонином», 1902 год, расположенного по адресу: Оренбургская область, город Оренбург, улица Бурзянцева, дом 14/переулок Диспансерный, дом 15, литера В

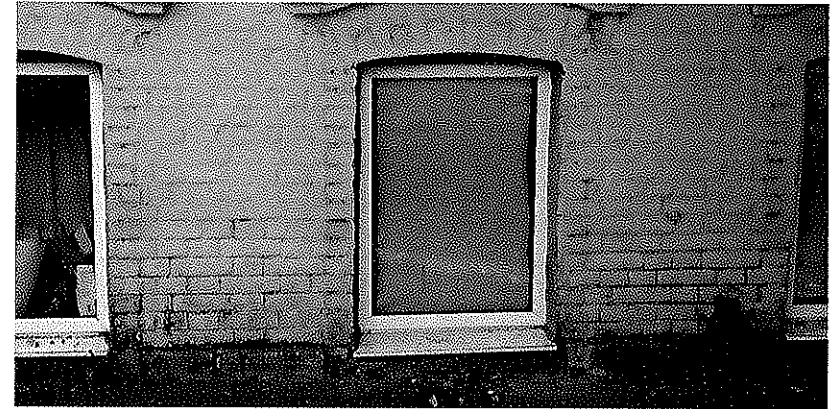
№ п/п	Виды предметов охраны	Элементы предметов охраны	Фотофиксация
1	2	3	4
1.	Градостроительные характеристики:	– расположение в северо-западном углу 370 квартала исторического центра Оренбурга вдоль красной линии Диспансерного переулка (бывш. Солдатского).	

2. Объемно-планировочное решение:

- прямоугольная историческая конфигурация плана двухэтажного с мезонином объема;
- исторические габариты в плане;
- расположение исторических стен и проемов;
- отметки исторических проемов, цоколя и венчающего карниза;
- скатная крыша.



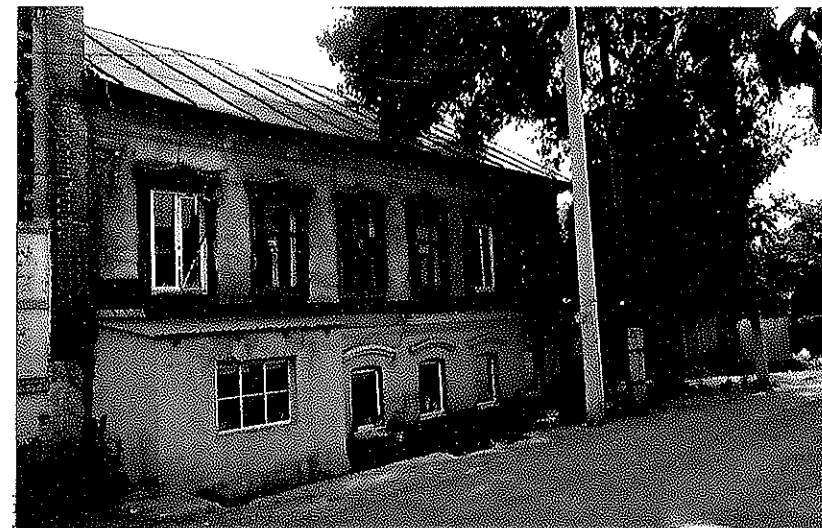
3. Конструктивное решение:
- белокаменный цоколь;
  - кирпичные стены 1-го этажа с лучковыми перемычками проемов;
  - бревенчатые оштукатуренные по дранке стены 2-го этажа;
  - двускатная металлическая фальцевая кровля.

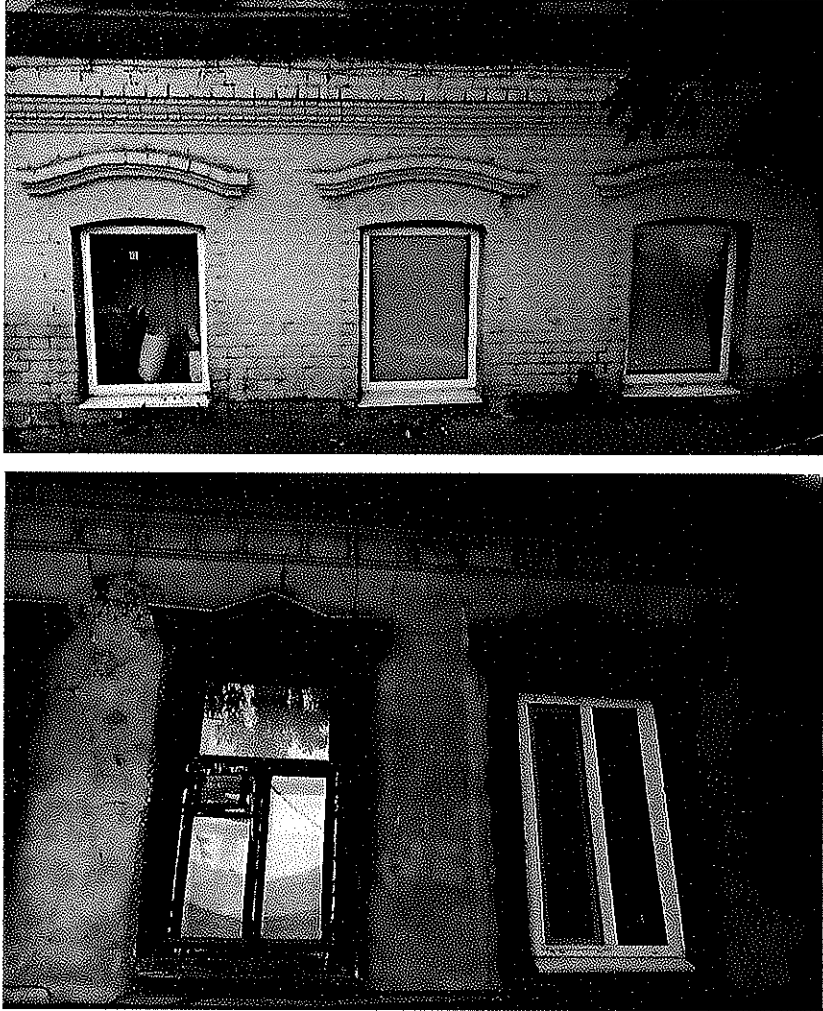



## 4. Композиция фасадов:

– ритмичная композиция лицевого (северного) фасада в духе эклектики с метром оконных проемов под венчающим карнизом;


– функциональная композиция дворовых фасадов с проемами под венчающим карнизом и, с западного фасада, под дощатым фронтоном с окнами мезонина.



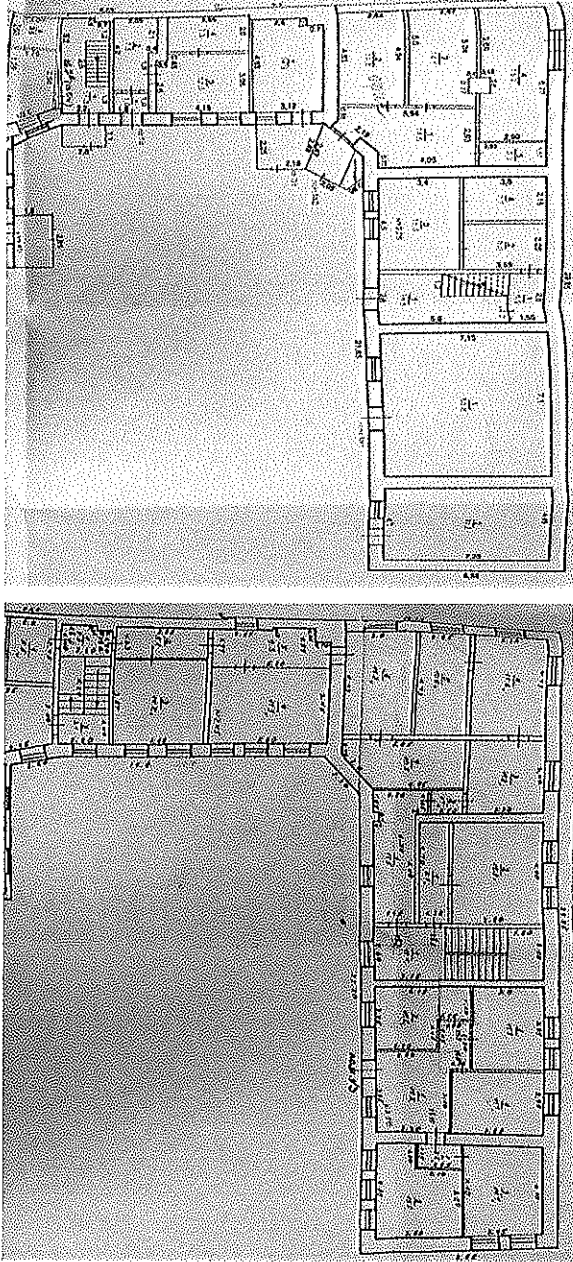
5.	<p>Декоративно-художественное решение лицевого фасада:</p>	<ul style="list-style-type: none"> <li>– неоштукатуренная фактура кирпичной кладки 1-го этажа;</li> <li>– окна 1-го этажа с деревянными наличниками (ныне утрачены, могут быть воссозданы в процессе реставрации), лучковыми перемычками и лучковыми бровками;</li> <li>– профилированный кирпичный междуэтажный карниз;</li> <li>– оштукатуренная фактура стен 2-го этажа;</li> <li>– деревянные с просечными позорами и накладной резьбой наличники 2-го этажа лицевого и части торцевого фасадов с треугольным повышением очелья над накладным декором тимпана;</li> <li>– плоские каннелированные пилястры 2-го этажа с лепной гирляндой и розеткой на шейке;</li> <li>– филенчатый фриз лицевого фасада;</li> <li>– дощатый большого выноса венчающий карниз.</li> </ul>	
----	--	---	--

			
--	--	--	---


Предмет охраны объекта культурного наследия регионального значения (вид – памятник) «Усадьба купца С.Г. Габитова. Склады», последняя четверть XIX века, расположенного по адресу: Оренбургская область, город Оренбург, улица Бурзянцева, дом 14/переулок Диспансерный, дом 15, литеры В1Г

№ п/п	Виды предметов охраны	Элементы предметов охраны	Фотофиксация
1	2	3	4
1.	Градостроительные характеристики:	– расположение в глубине 370 квартала исторического центра Оренбурга с юго-восточного угла участка.	



2.	Объемно-планировочное решение:	<ul style="list-style-type: none"><li>— «Г»-образная историческая конфигурация плана двухэтажного объема;</li><li>— исторические габариты в плане;</li><li>— историческая планировочная секционная композиция;</li><li>— расположение исторических стен, проемов и лестниц;</li><li>— отметки исторических проемов, цоколя и венчающего карниза;</li><li>— односкатная крыша.</li></ul>	
----	--------------------------------	---	--



3.	Конструктивное решение:	<ul style="list-style-type: none"><li>– белокаменные цоколь и подкладные плиты проёмов;</li><li>– кирпичные стены с клинчатыми и лучковыми перемычками исторических проемов;</li><li>– кованые крещатые решетки в части окон 1-го этажа южного крыла;</li><li>– односкатная металлическая фальцевая кровля.</li></ul>	
4.	Композиция фасадов:	<ul style="list-style-type: none"><li>– функциональная композиция дворовых фасадов с лопатками, пилястрами, дверными и оконными</li><li>– проемами под венчающим карнизом.</li></ul>	

5. Декоративно-художественное решение фасадов:

- неоштукатуренная фактура кирпичной кладки;
- проемы с клинчатыми и лучковыми перемычками;
- лопатки восточного крыла;
- плоские пилястры южного крыла, с полуциркульным веером капители 1-го этажа и муфтированным фустом 2-го этажа;
- междуэтажный с кронштейнами карниз восточного крыла;
- бегунец междуэтажного фриза южного крыла;
- бегунец фриза на антаблементе южного крыла;
- венчающий зубчатый карниз.



Приложение № 2  
к приказу инспекции  
государственной охраны  
объектов культурного наследия  
Оренбургской области  
от «10». 12.2024 г. № 01-08-517

Границы территории объекта культурного наследия регионального значения (вид – ансамбль) «Городская усадьба купца С.Г. Габитова», последняя четверть XIX – начало XX веков (Оренбургская область, город Оренбург, улица Бурзянцева, дом 14/переулок Диспансерный, дом 15) и режим ее использования

Границы территории объекта культурного наследия регионального значения (вид – ансамбль) «Городская усадьба купца С.Г. Габитова», последняя четверть XIX – начало XX веков, расположенного по адресу: Оренбургская область, город Оренбург, улица Бурзянцева, дом 14/переулок Диспансерный, дом 15, определены в границах земельного участка 56:44:00230014:4 и проходят по точкам 1 – 13 (см. схему границ).

Сведения об объекте		
№ п/п	Характеристики объекта	Описание характеристик
1.	Местоположение объекта	Оренбургская область, город Оренбург, улица Бурзянцева, дом 14/переулок Диспансерный, дом 15
2.	Площадь объекта +/- величина погрешности определения площади (P+/- Дельта P)	1687 кв. м
3.	Иные характеристики	—

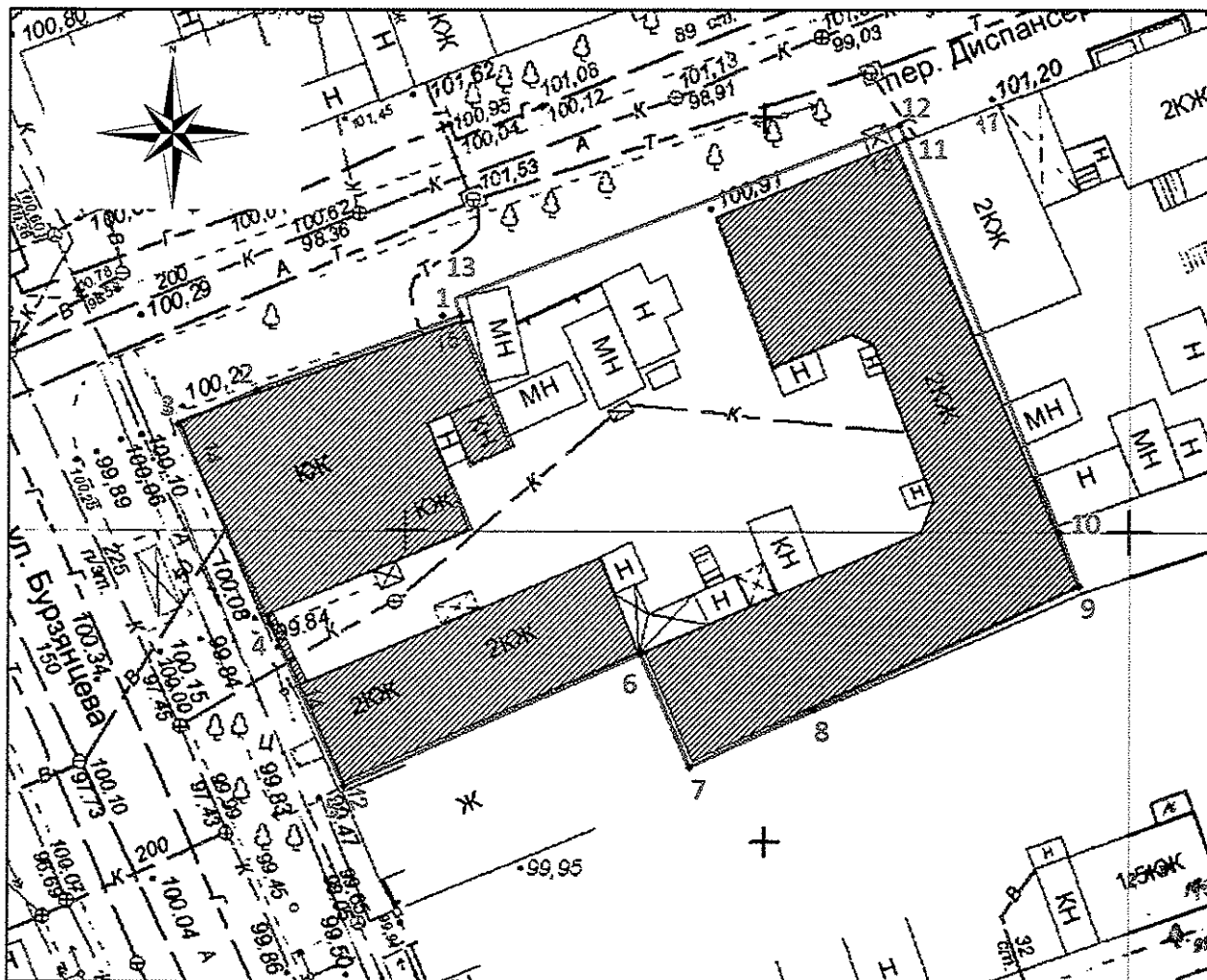
Перечень координат поворотных (характерных) точек границ территории объекта культурного наследия

Сведения о местоположении границ объекта					
1. Система координат МСК-56, зона 2					
2. Сведения о характерных точках границ территории					
Обозначение характерных точек части границы	Координаты, м		Метод определения координат характерной точки	Средняя квадратическая погрешность положения характерной точки (Mt), м	Описание обозначения точки на местности (при наличии)
	X	Y			
1	426966.01	2304353.13	аналитический метод	0.10	—
2	426978.00	2304383.96	аналитический метод	0.10	—
3	426976.98	2304384.36	аналитический метод	0.10	—
4	426949.86	2304395.05	аналитический метод	0.10	—
5	426946.19	2304396.49	аналитический метод	0.10	—

Сведения о местоположении границ объекта					
1. Система координат МСК-56, зона 2					
2. Сведения о характерных точках границ территории					
Обозначение характерных точек части границы	Координаты, м		Метод определения координат характерной точки	Средняя квадратическая погрешность положения характерной точки (Mt), м	Описание обозначения точки на местности (при наличии)
	X	Y			
6	426937.55	2304378.12	аналитический метод	0.10	—
7	426933.56	2304369.61	аналитический метод	0.10	—
8	426941.45	2304366.20	аналитический метод	0.10	—
9	426932.13	2304345.61	аналитический метод	0.10	—
10	426943.41	2304340.49	аналитический метод	0.10	—
11	426957.30	2304334.12	аналитический метод	0.10	—
12	426959.56	2304339.56	аналитический метод	0.10	—
13	426964.82	2304353.60	аналитический метод	0.10	—
1	426966.01	2304353.13	аналитический метод	0.10	—

## Схема границ территории объекта культурного наследия

М 1:500



Условные обозначения:



– объект культурного наследия;



– границы территории объекта культурного наследия;



– номер характерной точки границы территории объекта культурного наследия.

## Режим использования территории объекта культурного наследия

1. Территория объекта культурного наследия регионального значения (вид – ансамбль) «Городская усадьба купца С.Г. Габитова», последняя четверть XIX – начало XX веков, расположенного по адресу: Оренбургская область, город Оренбург, улица Бурзянцева, дом 14/переулок Диспансерный, дом 15 (далее – Объект) относится к землям историко-культурного назначения.

2. На территории Объекта запрещается:

2.1. Любые постройки, исключая восстановление утраченных элементов усадьбы (службы, флигель, каретник и т.д.) на основе научных, историко-архивных, архитектурно-археологических, иных необходимых исследований.

2.2. Установка наружной рекламы.

2.3. Изменение планировочной структуры объекта культурного наследия.

2.4. Прокладка наземных и воздушных инженерных коммуникаций.

2.5. Прокладка подземных инженерных коммуникаций, не относящихся к объекту культурного наследия.

2.6. Активное динамическое воздействие на грунты в зоне их взаимодействия с объектом культурного наследия, включая движение тяжелого транспорта, производство взрывных сваябойных работ, создающих разрушающие вибрации и приводящих к размыву основания.

2.7. Устройство автостоянок, исключая устройство небольших (до 2 машиномест) открытых автостоянок личного и служебного транспорта, необходимых для функционирования объекта культурного наследия.

2.8. Размещение объектов транспортной инфраструктуры создающих повышение грузовых потоков.

2.9. Размещение и строительство предприятий с взрыво- и пожароопасной и с ухудшающей экологию функцией.

2.10. Осуществление любых градостроительных мероприятий, нарушающих или искажающих условия визуального восприятия объекта культурного наследия.

3. На территории Объекта разрешается:

3.1. Проведение ремонтно-реставрационных работ и мероприятий по приспособлению и эффективному использованию объекта культурного наследия на научно-реставрационной основе и на основе научных, историко-архивных, архитектурно-археологических, иных необходимых исследований организациями, обладавшими соответствующими лицензиями.

3.2. Развитие инженерной инфраструктуры, необходимой для восстановления, сохранения, функционирования объекта культурного наследия.

3.3. Реставрация и благоустройство с восстановлением утраченных элементов.

3.4. Снос (демонтаж) зданий и сооружений, не являющихся объектами культурного наследия, включая поздние пристрой, путем разборки,

с условием разработки раздела об обеспечении сохранности объекта культурного наследия.

3.5. Применение при благоустройстве и оборудовании территории традиционных материалов – дерево, камень, кирпич, металл, исключая контрастные цветовые сочетания.

3.6. Восстановление традиционных элементов благоустройства и оборудования (дверей, ворот, козырьков и навесов, оград, решеток и другое) по данным обследования, архивным материалам или аналогам.

3.7. Проведение работ по озеленению территории с учетом наилучшего визуального восприятия объекта культурного наследия, соблюдением высотных соотношений, плотности посадок зеленых насаждений, обеспечивающих максимальное раскрытие и восприятие памятника истории и культуры.

3.8. Установка стендов, витрин и других информационных надписей, непосредственно связанных с исторической и современной функциями объекта культурного наследия.

---