



ИНСПЕКЦИЯ ГОСУДАРСТВЕННОЙ  
ОХРАНЫ ОБЪЕКТОВ  
КУЛЬТУРНОГО НАСЛЕДИЯ  
ОРЕНБУРГСКОЙ ОБЛАСТИ

П Р И К А З

09.12.2024 № 01-08-509

г. Оренбург

О включении выявленного объекта культурного наследия в единый государственный реестр объектов культурного наследия (памятников истории и культуры) народов Российской Федерации в качестве объекта культурного наследия регионального значения (вид – ансамбль) «Склады купцов 1-й гильдии Абдулгани и Махмуда Хусаиновых», 1896-1897 годы – рубеж XIX-XX веков, (Оренбургская область, город Оренбург, улица Советская, дом 142, литеры ББ1Б10В1В2В3В4В5В6В7В8НН1в1в2), об утверждении предмета охраны, границ и режима использования территории объекта культурного наследия

В соответствии со статьями 3.1, 18 Федерального закона от 25.06.2002 № 73-ФЗ «Об объектах культурного наследия (памятниках истории и культуры) народов Российской Федерации», статьей 5 Закона Оренбургской области от 03.07.2013 № 1678/503-V-ОЗ «Об объектах культурного наследия (памятниках истории и культуры) народов Российской Федерации, расположенных на территории Оренбургской области», Положением об инспекции государственной охраны объектов культурного наследия Оренбургской области, утвержденным указом Губернатора Оренбургской области от 15.11.2018 № 612-ук, на основании акта государственной историко-культурной экспертизы от 11.11.2024 (эксперт Рубин В.А. приказ Министерства культуры Российской Федерации об аттестации от 20.11.2023 № 3171)

п р и к а з ы в а ю:

1. Включить в единый государственный реестр объектов культурного наследия (памятников истории и культуры) народов Российской Федерации выявленный объект культурного наследия «Склады купцов Хусаиновых» (обл. Оренбургская, г. Оренбург, ул. Советская, д. 142) в качестве объекта культурного наследия регионального значения (вид – ансамбль) с наименованием «Склады купцов 1-й гильдии Абдулгани и Махмуда Хусаиновых», 1896-1897 годы – рубеж XIX-XX веков, расположенного по адресу: Оренбургская область, город Оренбург, улица Советская, дом 142, литеры ББ1Б10В1В2В3В4В5В6В7В8НН1в1в2.

2. Утвердить следующий пообъектный состав объекта культурного наследия регионального значения (вид – ансамбль) «Склады купцов 1-й гильдии Абдулгани и Махмуда Хусаиновых», 1896-1897 годы – рубеж XIX-XX веков, расположенного по адресу: Оренбургская область, город Оренбург, улица Советская, дом 142, литеры ББ1Б10В1В2В3В4В5В6В7В8НН1в1в2:

2.1. Объект культурного наследия регионального значения (вид – памятник) «Склады с навесами», 1896-1897 годы, расположенный по адресу: Оренбургская область, город Оренбург, улица Советская, дом 142, литеры Б1В1В2В3В4В5В6В7В8НН1в1в2.

2.2. Объект культурного наследия регионального значения (вид – памятник) «Контора западная», рубеж XIX-XX веков, расположенный по адресу: Оренбургская область, город Оренбург, улица Советская, дом 142, литера Б10.

2.3. Объект культурного наследия регионального значения (вид – памятник) «Контора восточная», рубеж XIX-XX веков, расположенный по адресу: Оренбургская область, город Оренбург, улица Советская, дом 142, литера Б.

3. Утвердить предмет охраны объекта культурного наследия регионального значения (вид – ансамбль) «Склады купцов 1-й гильдии Абдулгани и Махмуда Хусаиновых», 1896-1897 годы – рубеж XIX-XX веков, (Оренбургская область, город Оренбург, улица Советская, дом 142, литеры ББ1Б10В1В2В3В4В5В6В7В8НН1в1в2) и объектов, входящих в состав данного ансамбля, согласно приложению № 1 к настоящему приказу.

4. Утвердить границы территории объекта культурного наследия регионального значения (вид – ансамбль) «Склады купцов 1-й гильдии Абдулгани и Махмуда Хусаиновых», 1896-1897 годы – рубеж XIX-XX веков (Оренбургская область, город Оренбург, улица Советская, дом 142, литеры ББ1Б10В1В2В3В4В5В6В7В8НН1в1в2) и режим ее использования согласно приложению № 2 к настоящему приказу.

5. Исключить выявленный объект культурного наследия «Склады купцов Хусаиновых» (обл. Оренбургская, г. Оренбург, ул. Советская, д. 142) из Перечня выявленных объектов культурного наследия Оренбургской области.

6. Не позднее пяти рабочих дней со дня вступления в силу настоящего приказа организовать направление его копии в орган регистрации прав.

7. Контроль за исполнением приказа возложить на начальника отдела государственного учета и охраны инспекции государственной охраны объектов культурного наследия Оренбургской области.

8. Настоящий приказ вступает в силу после его опубликования на Портале официального опубликования нормативных правовых актов Оренбургской области и органов исполнительной власти Оренбургской области ([www.pravo.org.ru](http://www.pravo.org.ru)).

Начальник инспекции




К.А. Летяго

Приложение № 1  
к приказу инспекции государственной  
охраны объектов культурного  
наследия Оренбургской области  
от «09». 12.2024 г. № 01-08-509

Предмет охраны объекта культурного наследия регионального значения (вид – ансамбль) «Склады купцов 1-й гильдии Абдулгани и Махмуда Хусаиновых», 1896-1897 годы – рубеж XIX-XX веков, расположенного по адресу: Оренбургская область, город Оренбург, улица Советская, дом 142, литеры ББ1Б10В1В2В3В4В5В6В7В8НН1в1в2, и объектов культурного наследия регионального значения, входящих в состав данного ансамбля

Предмет охраны объекта культурного наследия регионального значения (вид – ансамбль) «Склады купцов 1-й гильдии Абдулгани и Махмуда Хусаиновых», 1896-1897 годы – рубеж XIX-XX веков, расположенного по адресу: Оренбургская область, город Оренбург, улица Советская, дом 142, литеры ББ1Б10В1В2В3В4В5В6В7В8НН1в1в2

№ п/п	Виды предметов охраны	Элементы предметов охраны	Фотофиксация
1	2	3	4
1.	Градостроительные характеристики:	– расположение по периметру 71 квартала Новой слободки (исторического предместья Оренбурга), вдоль красных линий улиц Кичигина (бывш. Полицеймейстерская), Советской (бывш. Николаевская), Невельской (бывш. Мариинская площадь) и Тупого переулка (ныне в этой части закрытого для проезда).	

2.	Объемно-планировочное решение:	<ul style="list-style-type: none"><li>– историческая структура с расположением построек по периметру квартала;</li><li>– прямоугольная конфигурация ансамбля;</li><li>– исторические габариты (длина и ширина) ансамбля.</li></ul>	
3.	Декоративно-художественное решение:	<ul style="list-style-type: none"><li>– архитектурная композиция зданий и сооружений в духе эклектики;</li><li>– неоштукатуренная фактура фасадов из плитняка;</li><li>– скатные кровли из окрашенного железа (ныне утрачены, могут быть воссозданы в процессе реставрации).</li></ul>	

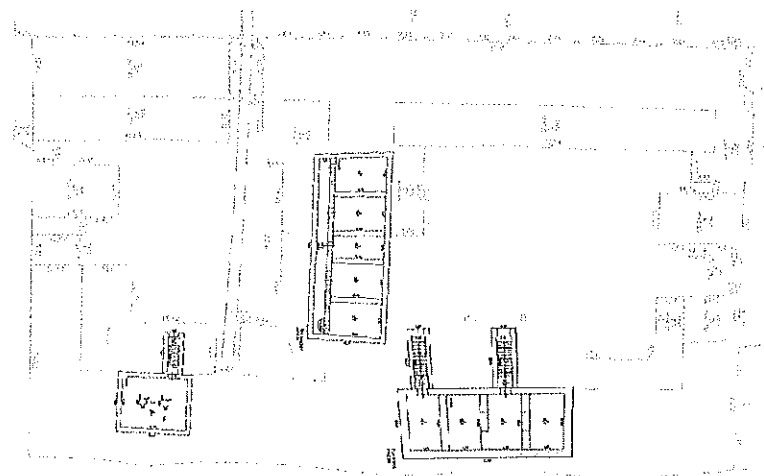
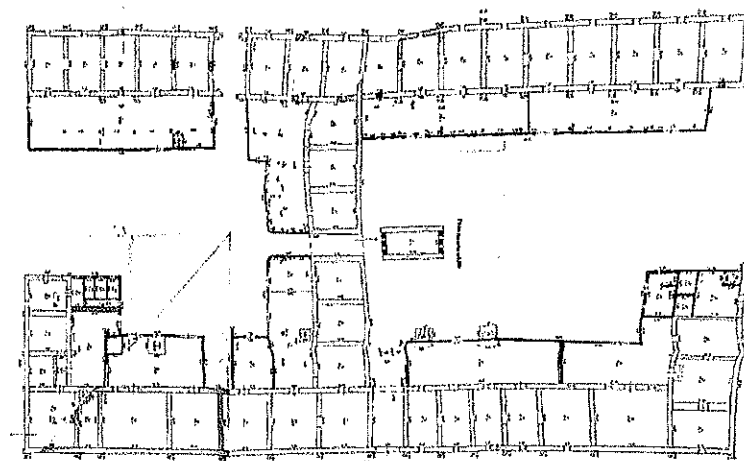
Предмет охраны объекта культурного наследия регионального значения (вид – памятник) «Склады с навесами», 1896-1897 годы, расположенного по адресу: Оренбургская область, город Оренбург, улица Советская, дом 142, литеры Б1В1В2В3В4В5В6В7В8НН1в1в2



№ п/п	Виды предметов охраны	Элементы предметов охраны	Фотофиксация
1	2	3	4
1.	Градостроительные характеристики:	– расположение по периметру 71 квартала Новой слободки (исторического предместья Оренбурга), вдоль красных линий улиц Кичигина (бывш. Полицеймейстерская), Советской (бывш. Николаевская), Невельской (бывш. Мариинская площадь) и Тупого переулка (ныне в этой части закрытого для проезда).	

2. Объемно-планировочное решение:


– историческая структура с расположением складов по периметру квартала;  
– сложная «Н»-образная историческая конфигурация плана одноэтажного с подвалом объема;  
– исторические габариты в плане, исключая поздние пристрой;

– расположение исторических проемов и лестниц;  
– отметки исторических проемов, цоколя и венчающего карниза;  
– скатная крыша с двухскатными слуховыми окнами.



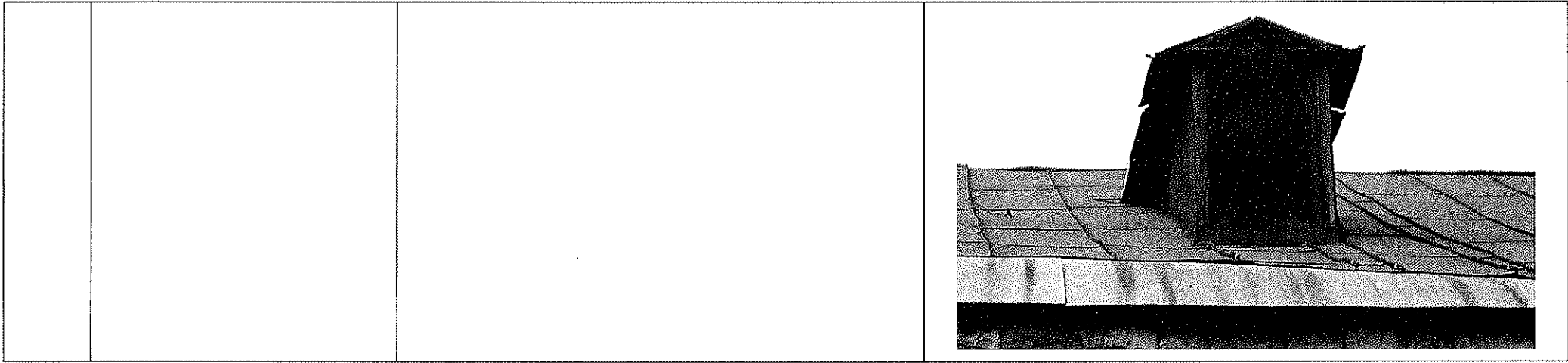
3.	Конструктивное решение:	<ul style="list-style-type: none"><li>– белокаменные стены с контрфорсами и проемами под полуциркульными и лучковыми перемычками;</li><li>– сводчатые перекрытия подвала;</li><li>– скатная металлическая фальцевая кровля.</li></ul>	
4.	Композиции фасадов:	<ul style="list-style-type: none"><li>– ритмичные композиции фасадов в духе эклектики с ритмом проемов под венчающим карнизом и навесами по периметру дворовых фасадов.</li></ul>	



5.	Декоративно-художественное решение фасадов:	<ul style="list-style-type: none"><li>– неоштукатуренная фактура фасадов из плитняка;</li><li>– каменные контрфорсы и лопатки;</li><li>– лучковые и полуциркульные каменные перемычки проемов;</li><li>– исторические балочные перемычки проемов;</li><li>– замковые камни перемычек;</li><li>– деревянные ворота с коваными элементами;</li><li>– кованые на клепках и обшитые металлом двери;</li><li>– венчающий малого выноса карниз;</li><li>– двухскатные слуховые окна с дощатым резным тимпаном.</li></ul>	
----	---	--	--









Предмет охраны объекта культурного наследия регионального значения (вид – памятник) «Контора западная», рубеж XIX-XX веков, расположенного по адресу: Оренбургская область, город Оренбург, улица Советская, дом 142, литера Б10

№ п/п	Виды предметов охраны	Элементы предметов охраны	Фотофиксация
1	2	3	4
1.	Градостроительные характеристики:	– расположение в Новой слободке (историческом предместье Оренбурга) с западной границы 71 квартала вдоль красной линии улицы Советской (бывш. Николаевская).	

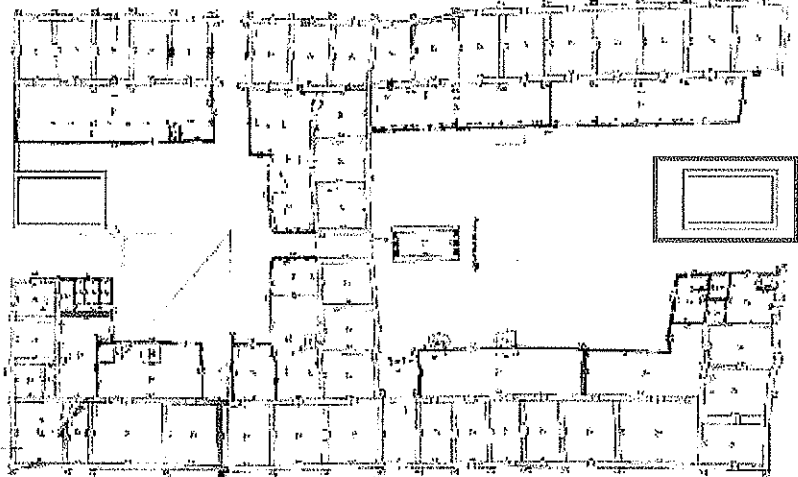
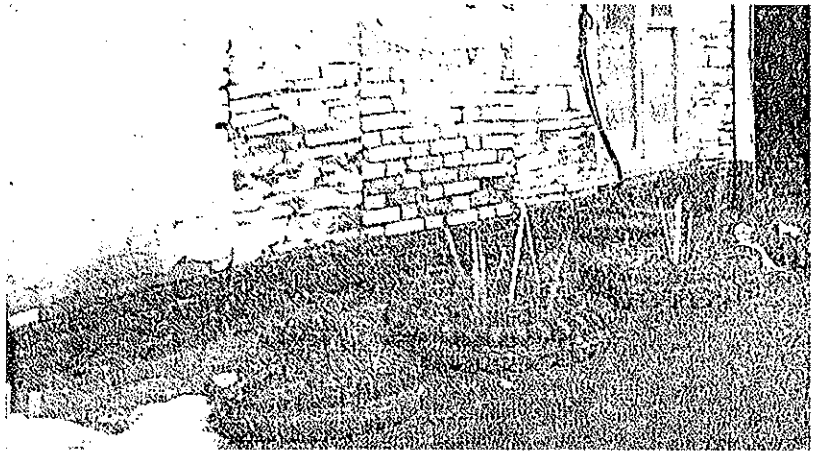
2.	Объемно-планировочное решение:	<ul style="list-style-type: none"> <li>– прямоугольная историческая конфигурация плана одноэтажного объема;</li> <li>– исторические габариты в плане (исключая поздние пристрой);</li> <li>– расположение исторических проемов;</li> <li>– отметки исторических проемов, цоколя и венчающего карниза;</li> <li>– скатная крыша.</li> </ul>	
3.	Конструктивное решение:	<ul style="list-style-type: none"> <li>– белокаменные стены с проемами под лучковыми перемычками;</li> <li>– скатная металлическая фальцевая кровля.</li> </ul>	
4.	Композиция главного (западного) фасада:	<ul style="list-style-type: none"> <li>– ритмичная композиция в духе эклектики с фланкирующими объем лопатками и метром проемов под венчающим карнизом.</li> </ul>	



5.	Декоративно-художественное решение фасадов:	– неоштукатуренная фактура фасадов из плитняка; – каменные лопатки; – лучковые каменные перемычки проемов; – венчающий малого выноса карниз.	 
----	---	---	--

Предмет охраны объекта культурного наследия регионального значения (вид – памятник) «Контора восточная», рубеж XIX-XX веков, расположенного по адресу: Оренбургская область, город Оренбург, улица Советская, дом 142, литера Б

№ п/п	Виды предметов охраны	Элементы предметов охраны	Фотофиксация
1	2	3	4
1.	Градостроительные характеристики:	– расположение в Новой слободке (историческом предместье Оренбурга) с восточной границы квартала вдоль красной линии Тупого переулка (ныне в этой части закрытого для проезда).	



2.	Объемно-планировочное решение:	<ul style="list-style-type: none"><li>– прямоугольная историческая конфигурация плана одноэтажного объема;</li><li>– исторические габариты в плане (исключая поздние пристрой);</li><li>– расположение исторических проемов;</li><li>– отметки исторических проемов, цоколя и венчающего карниза;</li><li>– скатная крыша.</li></ul>	
3.	Конструктивное решение:	<ul style="list-style-type: none"><li>– белокаменные стены с проемами под лучковыми перемычками;</li><li>– скатная металлическая фальцевая кровля.</li></ul>	

4.	Композиция главного (западного) фасада:	– ритмичная композиция в духе эклектики с фланкирующими объем лопатками и метром проемов под венчающим карнизом.	
5.	Декоративно-художественное решение фасадов:	<ul style="list-style-type: none"> <li>– неоштукатуренная фактура фасадов из плитняка;</li> <li>– каменные лопатки;</li> <li>– лучковые каменные перемычки проемов с прямоугольными сандриками;</li> <li>– венчающий малого выноса карниз.</li> </ul>	

Приложение № 2  
к приказу инспекции  
государственной охраны  
объектов культурного наследия  
Оренбургской области  
от «09». 12.2024 г. № 01-08-509

Границы территории объекта культурного наследия регионального значения (вид – ансамбль) «Склады купцов 1-й гильдии Абдулгани и Махмуда Хусаиновых», 1896-1897 годы – рубеж XIX-XX веков (Оренбургская область, город Оренбург, улица Советская, дом 142, литеры ББ1Б10В1В2В3В4В5В6В7В8НН1в1в2) и режим ее использования

Границы территории объекта культурного наследия регионального значения (вид – ансамбль) «Склады купцов 1-й гильдии Абдулгани и Махмуда Хусаиновых», 1896-1897 годы – рубеж XIX-XX веков, расположенного по адресу: Оренбургская область, город Оренбург, улица Советская, дом 142, литеры ББ1Б10В1В2В3В4В5В6В7В8НН1в1в2, определены в границах земельного участка с кадастровым номером 56:44:0347001:2 и кадастрового квартала 56:44:0347001 и проходят по точкам 1 – 43 (см. схему границ).

Сведения об объекте		
№ п/п	Характеристики объекта	Описание характеристик
1.	Местоположение объекта	Оренбургская область, город Оренбург, улица Советская, дом 142, литеры ББ1Б10В1В2В3В4В5В6В7В8НН1в1в2
2.	Площадь объекта +/- величина погрешности определения площади (Р+/- Дельта Р)	18406 кв. м
3.	Иные характеристики	—

Перечень координат поворотных (характерных) точек границ территории объекта культурного наследия

Сведения о местоположении границ объекта					
1. Система координат МСК-56, зона 2					
2. Сведения о характерных точках границ территории					
Обозначение характерных точек части границы	Координаты, м		Метод определения координат характерной точки	Средняя квадратическая погрешность положения характерной точки (Mt), м	Описание обозначения точки на местности (при наличии)
	X	Y			
1	429967.93	2303910.43	аналитический метод	0.10	—
2	429967.46	2303909.81	аналитический метод	0.10	—
3	429966.37	2303909.71	аналитический метод	0.10	—

Сведения о местоположении границ объекта					
1. Система координат МСК-56, зона 2					
2. Сведения о характерных точках границ территории					
Обозначение характерных точек части границы	Координаты, м		Метод определения координат характерной точки	Средняя квадратическая погрешность положения характерной точки (Mt), м	Описание обозначения точки на местности (при наличии)
	X	Y			
4	429955.34	2303913.96	аналитический метод	0.10	—
5	429956.13	2303918.17	аналитический метод	0.10	—
6	429946.52	2303921.11	аналитический метод	0.10	—
7	429946.22	2303920.17	аналитический метод	0.10	—
8	429945.26	2303920.47	аналитический метод	0.10	—
9	429945.52	2303921.42	аналитический метод	0.10	—
10	429931.20	2303925.88	аналитический метод	0.10	—
11	429920.24	2303929.35	аналитический метод	0.10	—
12	429919.81	2303928.12	аналитический метод	0.10	—
13	429917.77	2303928.88	аналитический метод	0.10	—
14	429918.11	2303930.11	аналитический метод	0.10	—
15	429913.41	2303933.96	аналитический метод	0.10	—
16	429887.82	2303943.51	аналитический метод	0.10	—
17	429887.38	2303942.66	аналитический метод	0.10	—
18	429885.87	2303943.18	аналитический метод	0.10	—
19	429886.24	2303944.01	аналитический метод	0.10	—
20	429881.83	2303945.92	аналитический метод	0.10	—
21	429881.51	2303944.94	аналитический метод	0.10	—
22	429880.00	2303945.48	аналитический метод	0.10	—
23	429878.67	2303945.87	аналитический метод	0.10	—
24	429880.85	2303952.80	аналитический метод	0.10	—
25	429883.18	2303960.18	аналитический метод	0.10	—
26	429885.68	2303968.25	аналитический метод	0.10	—
27	429889.97	2303981.73	аналитический метод	0.10	—
28	429893.31	2303992.23	аналитический метод	0.10	—
29	429898.75	2304009.61	аналитический метод	0.10	—
30	429924.08	2304087.66	аналитический метод	0.10	—
31	429925.32	2304087.09	аналитический метод	0.10	—
32	429925.90	2304089.02	аналитический метод	0.10	—
33	429934.42	2304113.75	аналитический метод	0.10	—
34	429958.76	2304106.02	аналитический метод	0.10	—
35	429970.54	2304101.84	аналитический метод	0.10	—
36	430011.89	2304088.32	аналитический метод	0.10	—
37	430028.96	2304081.93	аналитический метод	0.10	—
38	430027.93	2304078.11	аналитический метод	0.10	—
39	430033.56	2304075.83	аналитический метод	0.10	—
40	430027.15	2304059.45	аналитический метод	0.10	—
41	430027.53	2304057.91	аналитический метод	0.10	—
42	430025.97	2304053.48	аналитический метод	0.10	—
43	429988.38	2303957.94	аналитический метод	0.10	—
1	429967.93	2303910.43	аналитический метод	0.10	—

# Схема границ территории объекта культурного наследия

М 1:1000



Условные обозначения:



— объект культурного наследия;



— границы территории объекта культурного наследия;



— номер характерной точки границы территории объекта культурного наследия.

## Режим использования территории объекта культурного наследия

1. Территория объекта культурного наследия регионального значения (вид – ансамбль) «Склады купцов 1-й гильдии Абдулгани и Махмуда Хусаиновых», 1896-1897 годы – рубеж XIX-XX веков, расположенного по адресу: Оренбургская область, город Оренбург, улица Советская, дом 142, литеры ББ1Б10В1В2В3В4В5В6В7В8НН1в1в2 (далее – Объект) относится к землям историко-культурного назначения.

2. На территории Объекта запрещается:

2.1. Любые постройки, исключая восстановление утраченных элементов памятника на основе научных, историко-архивных, архитектурно-археологических, иных необходимых исследований.

2.2. Установка наружной рекламы.

2.3. Изменение планировочной структуры объекта культурного наследия.

2.4. Прокладка наземных и воздушных инженерных коммуникаций.

2.5. Прокладка подземных инженерных коммуникаций, не относящихся к объекту культурного наследия.

2.6. Активное динамическое воздействие на грунты в зоне их взаимодействия с объектом культурного наследия, включая движение тяжелого транспорта, производство взрывных сваебойных работ, создающих разрушающие вибрации и приводящих к размыву основания.

2.7. Устройство автостоянок, исключая устройство небольших (до 2 машиномест) открытых автостоянок личного и служебного транспорта, необходимых для функционирования объекта культурного наследия.

2.8. Размещение объектов транспортной инфраструктуры создающих повышение грузовых потоков.

2.9. Размещение и строительство предприятий с взрыво- и пожароопасной и с ухудшающей экологию функцией.

2.10. Осуществление любых градостроительных мероприятий, нарушающих или искажающих условия визуального восприятия объекта культурного наследия.

3. На территории Объекта разрешается:

3.1. Проведение ремонтно-реставрационных работ и мероприятий по приспособлению и эффективному использованию объекта культурного наследия на научно-реставрационной основе и на основе научных, историко-архивных, архитектурно-археологических, иных необходимых исследований организациями, обладавшими соответствующими лицензиями.

3.2. Развитие инженерной инфраструктуры, необходимой для восстановления, сохранения, функционирования объекта культурного наследия.

3.3. Реставрация и благоустройство с восстановлением утраченных элементов.

3.4. Снос (демонтаж) зданий и сооружений, не являющихся объектами культурного наследия, включая поздние пристройки, путем разборки,

с условием разработки раздела об обеспечении сохранности объекта культурного наследия.

3.5. Применение при благоустройстве и оборудовании территории традиционных материалов – дерево, камень, кирпич, металлы, исключая контрастные цветовые сочетания.

3.6. Восстановление традиционных элементов благоустройства и оборудования (дверей, ворот, козырьков и навесов, оград, решеток и другое) по данным обследования, архивным материалам или аналогам.

3.7. Проведение работ по озеленению территории с учетом наилучшего визуального восприятия объекта культурного наследия, соблюдением высотных соотношений, плотности посадок зеленых насаждений, обеспечивающих максимальное раскрытие и восприятие памятника истории и культуры.

3.8. Установка стендов, витрин и других информационных надписей, непосредственно связанных с исторической и современной функциями объекта культурного наследия.

---