



**ИНСПЕКЦИЯ ГОСУДАРСТВЕННОЙ
ОХРАНЫ ОБЪЕКТОВ
КУЛЬТУРНОГО НАСЛЕДИЯ
ОРЕНБУРГСКОЙ ОБЛАСТИ**

П Р И К А З

09.12.2024 № 01-ОС-508

г. Оренбург

О включении выявленного объекта культурного наследия в единый государственный реестр объектов культурного наследия (памятников истории и культуры) народов Российской Федерации в качестве объекта культурного наследия регионального значения (вид – ансамбль «Усадьба городская потомственной почетной гражданки Агрипины (Аграфены) Николаевны Весниной (в 1890-х – 1910-х годах – усадьба Сачковых)», последняя треть XIX века (Оренбургская область, город Оренбург, улица 9 Января, дом 46/переулок Матросский, дом 13, литеры АА1, ВГ), об утверждении предмета охраны, границ и режима использования территории объекта культурного наследия

В соответствии со статьями 3.1, 18 Федерального закона от 25.06.2002 № 73-ФЗ «Об объектах культурного наследия (памятниках истории и культуры) народов Российской Федерации», статьей 5 Закона Оренбургской области от 03.07.2013 № 1678/503-V-ОЗ «Об объектах культурного наследия (памятниках истории и культуры) народов Российской Федерации, расположенных на территории Оренбургской области», Положением об инспекции государственной охраны объектов культурного наследия Оренбургской области, утвержденным указом Губернатора Оренбургской области от 15.11.2018 № 612-ук, на основании акта государственной историко-культурной экспертизы от 11.11.2024 (эксперт Рубин В.А. приказ Министерства культуры Российской Федерации об аттестации от 20.11.2023 № 3171)

п р и к а з ы в а ю:

1. Включить в единый государственный реестр объектов культурного наследия (памятников истории и культуры) народов Российской Федерации выявленный объект культурного наследия «Усадьба городская купца Ф.Б. Сачкова: дом с воротами, службы» (обл. Оренбургская, г. Оренбург, ул. 9 Января, д. 46/пер. Матросский, д. 13) в качестве объекта культурного наследия регионального значения (вид – ансамбль) с наименованием «Усадьба городская потомственной почетной гражданки Агриппины (Аграфены) Николаевны Весниной (в 1890-х – 1910-х годах – усадьба Сачковых)», последняя треть XIX века, расположенного по адресу: Оренбургская область, город Оренбург, улица 9 Января, дом 46/переулок Матросский, дом 13, литеры АА1, ВГ.

2. Утвердить следующий пообъектный состав объекта культурного наследия регионального значения (вид – ансамбль) «Усадьба городская потомственной почетной гражданки Агриппины (Аграфены) Николаевны Весниной (в 1890-х – 1910-х годах – усадьба Сачковых)», последняя треть XIX века, расположенного по адресу: Оренбургская область, город Оренбург, улица 9 Января, дом 46/переулок Матросский, дом 13, литеры АА1, ВГ:

2.1. Объект культурного наследия регионального значения (вид – памятник) «Дом жилой», 1870-е годы, расположенный по адресу: Оренбургская область, город Оренбург, улица 9 Января, дом 46/переулок Матросский, дом 13, литеры АА1.

2.2. Объект культурного наследия регионального значения (вид – памятник) «Службы», последняя треть XIX века, расположенный по адресу: Оренбургская область, город Оренбург, улица 9 Января, дом 46/переулок Матросский, дом 13, литеры ВГ.

3. Утвердить предмет охраны объекта культурного наследия регионального значения (вид – ансамбль) «Усадьба городская потомственной почетной гражданки Агриппины (Аграфены) Николаевны Весниной (в 1890-х – 1910-х годах – усадьба Сачковых)», последняя треть XIX века (Оренбургская область, город Оренбург, улица 9 Января, дом 46/переулок Матросский, дом 13, литеры АА1, ВГ) и объектов, входящих в состав данного ансамбля, согласно приложению № 1 к настоящему приказу.

4. Утвердить границы территории объекта культурного наследия регионального значения (вид – ансамбль) «Усадьба городская потомственной почетной гражданки Агриппины (Аграфены) Николаевны Весниной (в 1890-х – 1910-х годах – усадьба Сачковых)», последняя треть XIX века (Оренбургская область, город Оренбург, улица 9 Января, дом 46/переулок Матросский, дом 13, литеры АА1, ВГ) и режим ее использования согласно приложению № 2 к настоящему приказу.

5. Исключить выявленный объект культурного наследия «Усадьба городская купца Ф.Б. Сачкова: дом с воротами, службы» (обл. Оренбургская, г. Оренбург, ул. 9 Января, д. 46/пер. Матросский, д. 13) из Перечня выявленных объектов культурного наследия Оренбургской области.

6. Не позднее пяти рабочих дней со дня вступления в силу настоящего приказа организовать направление его копии в орган регистрации прав.

7. Контроль за исполнением приказа возложить на начальника отдела государственного учета и охраны инспекции государственной охраны объектов культурного наследия Оренбургской области.

8. Настоящий приказ вступает в силу после его опубликования на Портале официального опубликования нормативных правовых актов Оренбургской области и органов исполнительной власти Оренбургской области (www.pravo.orb.ru).

Начальник инспекции




К.А. Летяго

Приложение № 1
к приказу инспекции государственной
охраны объектов культурного
наследия Оренбургской области
от «09».12.2024 г. № 01-08-508

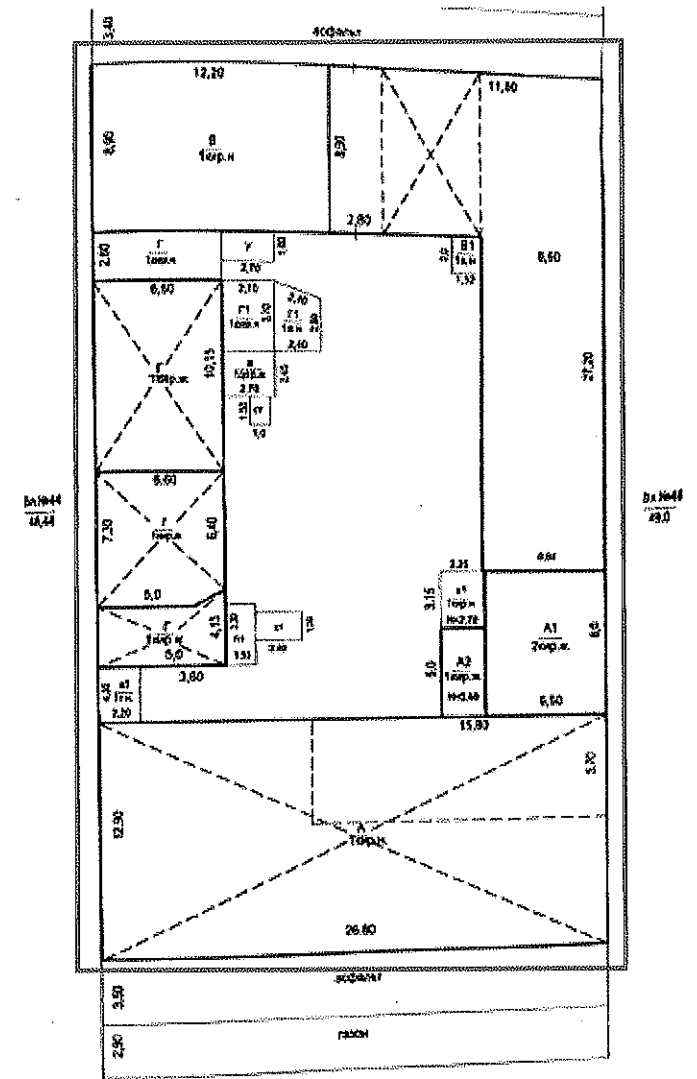
Предмет охраны объекта культурного наследия регионального значения (вид – ансамбль) «Усадьба городская потомственной почетной гражданки Агриппины (Аграфены) Николаевны Весниной (в 1890-х – 1910-х годах – усадьба Сачковых)», последняя треть XIX века, расположенного по адресу: Оренбургская область, город Оренбург, улица 9 Января, дом 46/переулок Матросский, дом 13, литеры АА1, ВГ, и объектов культурного наследия регионального значения, входящих в состав данного ансамбля

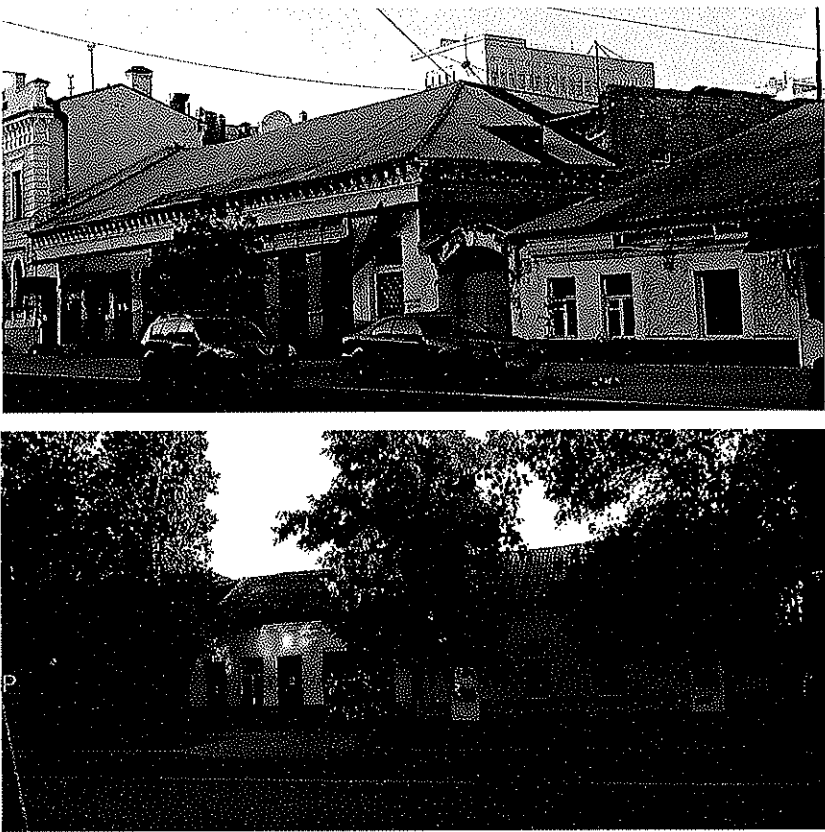
Предмет охраны объекта культурного наследия регионального значения (вид – ансамбль) «Усадьба городская потомственной почетной гражданки Агриппины (Аграфены) Николаевны Весниной (в 1890-х – 1910-х годах – усадьба Сачковых)», последняя треть XIX века, расположенного по адресу: Оренбургская область, город Оренбург, улица 9 Января, дом 46/переулок Матросский, дом 13, литеры АА1, ВГ

№ п/п	Виды предметов охраны	Элементы предметов охраны	Фотофиксация
1	2	3	4
1.	Градостроительные характеристики:	– расположение в северной части 299 квартала исторического ядра Оренбурга вдоль красных линий улицы 9-го Января (бывш. ул. Введенская) и переулка Матросского (бывш. пер. Большой Дворянский).	

2. Объемно-планировочное решение:

– историческая структура ансамбля с расположением жилого дома с западной границы усадьбы и служб с юго-восточной границы усадьбы;
 – прямоугольная конфигурация усадьбы;
 – исторические габариты (ширина и длина) усадьбы.



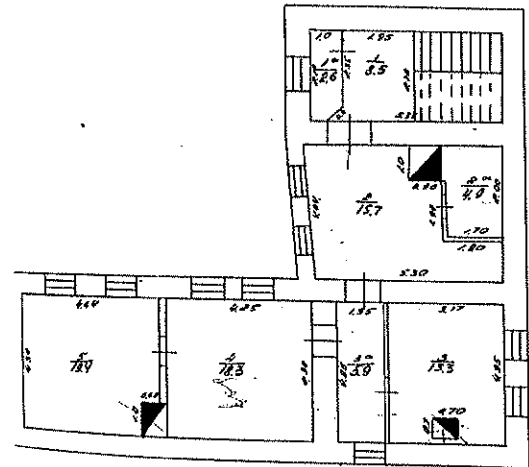
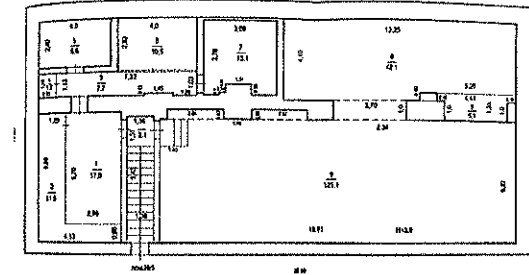
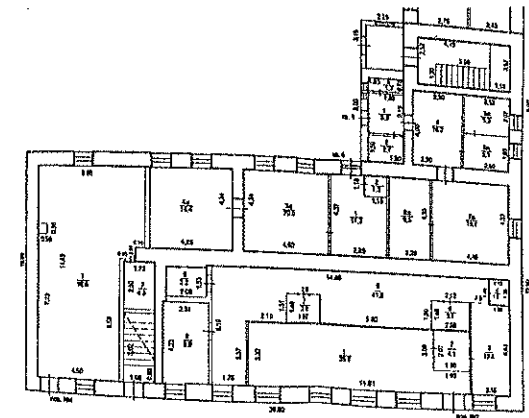
3.	Декоративно-художественное решение:	<ul style="list-style-type: none">– архитектурная композиция зданий и сооружений в духе эклектики;– скатные кровли из окрашенного железа (ныне утрачены, могут быть воссозданы в процессе реставрации).	
----	-------------------------------------	--	---

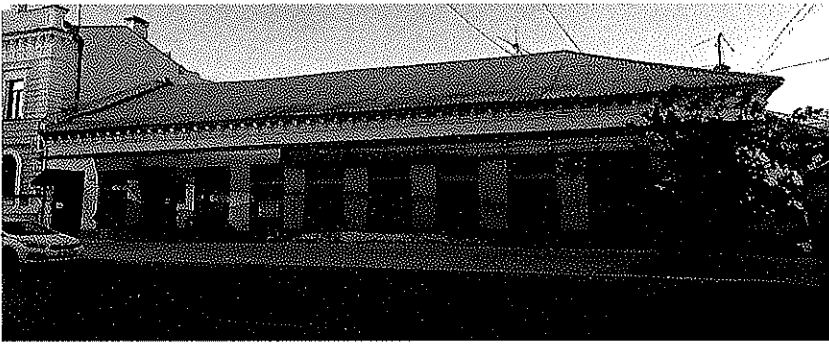

Предмет охраны объекта культурного наследия регионального значения (вид – памятник) «Дом жилой», 1870-е годы, расположенного по адресу: Оренбургская область, город Оренбург, улица 9 Января, дом 46/переулок Матросский, дом 13, литеры АА1

№ п/п	Виды предметов охраны	Элементы предметов охраны	Фотофиксация
1	2	3	4
1.	Градостроительные характеристики:	– расположение в северной части 299 квартала исторического ядра Оренбурга вдоль красной линии улицы 9-го Января (бывш. Введенская).	

2. Объемно-планировочное решение:

- «Г»-образная историческая конфигурация плана двухэтажного с подвалом объема;
- исторические габариты в плане;
- расположение исторических проемов и лестниц;
- отметки исторических проемов, цоколя и венчающего карниза;
- скатная крыша.



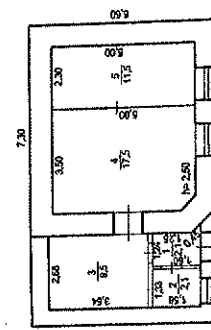
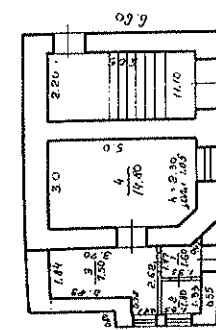
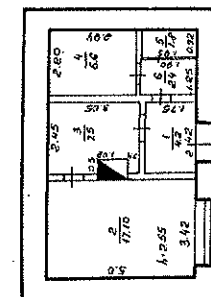
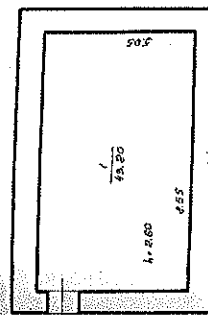
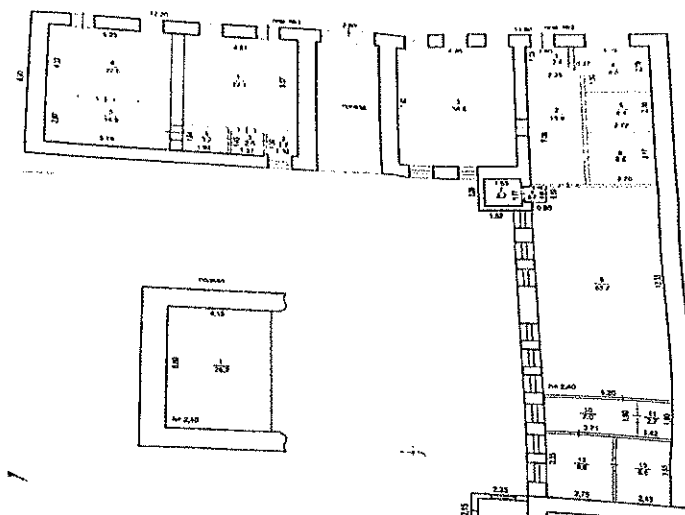
3.	Конструктивное решение:	<ul style="list-style-type: none"> – белокаменный цоколь с профилированным кордоном; – кирпичные стены, оштукатуренные с лицевого и части южного фасада; – вальмовая фальцевая металлическая кровля (ныне утрачена, может быть воссоздана в процессе реставрации). 	
4.	Композиция фасадов:	<ul style="list-style-type: none"> – ритмичная композиция лицевого фасада в духе эклектики с метром проемов под антаблементом. 	
5.	Декоративно-художественное решение лицевого (западного) и торцевого (южного) фасадов:	<ul style="list-style-type: none"> – белокаменный цоколь; – оштукатуренная фактура кирпичной кладки; – проемы с клинчатыми перемычками; – тянутый архитрав; – фриз с криволинейного профиля кронштейнами и квадратными лепными розетками растительного орнамента; – тянутый венчающий карниз большого выноса. 	

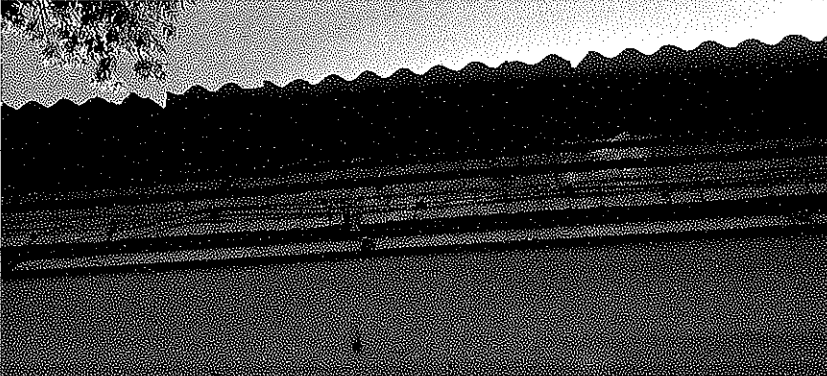

Предмет охраны объекта культурного наследия регионального значения (вид – памятник) «Службы», последняя треть XIX века, расположенного по адресу: Оренбургская область, город Оренбург, улица 9 Января, дом 46/переулок Матросский, дом 13, литеры ВГ

№ п/п	Виды предметов охраны	Элементы предметов охраны	Фотофиксация
1	2	3	4
1.	Градостроительные характеристики:	– расположение в северной части 299 квартала исторического ядра Оренбурга вдоль красной линии Матросского переулка (бывш. Большой Дворянский).	

2. Объемно-планировочное решение:

— «П»-образная историческая конфигурация плана одноэтажного с подвалом объема со встроенной въездной аркой;
 — исторические габариты в плане;
 — расположение исторических проемов и лестниц;
 — отметки исторических проемов, цоколя и венчающего карниза;
 — скатная крыша.



3.	Конструктивное решение:	– кирпичные стены; – скатная фальцевая металлическая кровля (ныне утрачена, может быть воссоздана в процессе реставрации).	
4.	Композиция лицевого фасада:	– функциональная композиция главного фасада с ритмом оконных и дверных проемов, и проемом проезда во двор под венчающим карнизом.	

Приложение № 2
к приказу инспекции
государственной охраны
объектов культурного наследия
Оренбургской области
от «09». 12.2024 г. № 01-08-508

Границы территории объекта культурного наследия регионального значения (вид – ансамбль) «Усадьба городская потомственной почетной гражданки Агриппины (Аграфены) Николаевны Весниной (в 1890-х – 1910-х годах – усадьба Сачковых)», последняя треть XIX века (Оренбургская область, город Оренбург, улица 9 Января, дом 46/переулок Матросский, дом 13, литеры АА1, ВГ) и режим ее использования

Границы территории объекта культурного наследия регионального значения (вид – ансамбль) «Усадьба городская потомственной почетной гражданки Агриппины (Аграфены) Николаевны Весниной (в 1890-х – 1910-х годах – усадьба Сачковых)», последняя треть XIX века, расположенного по адресу: Оренбургская область, город Оренбург, улица 9 Января, дом 46/переулок Матросский, дом 13, литеры АА1, ВГ, определены в границах кадастрового квартала 56:44:0219019 и проходят по точкам 1 – 8 (см. схему границ).

Сведения об объекте		
№ п/п	Характеристики объекта	Описание характеристик
1.	Местоположение объекта	Оренбургская область, город Оренбург, улица 9 Января, дом 46/переулок Матросский, дом 13, литеры АА1, ВГ
2.	Площадь объекта +/- величина погрешности определения площади (Р+/- Дельта Р)	1292 кв. м
3.	Иные характеристики	—

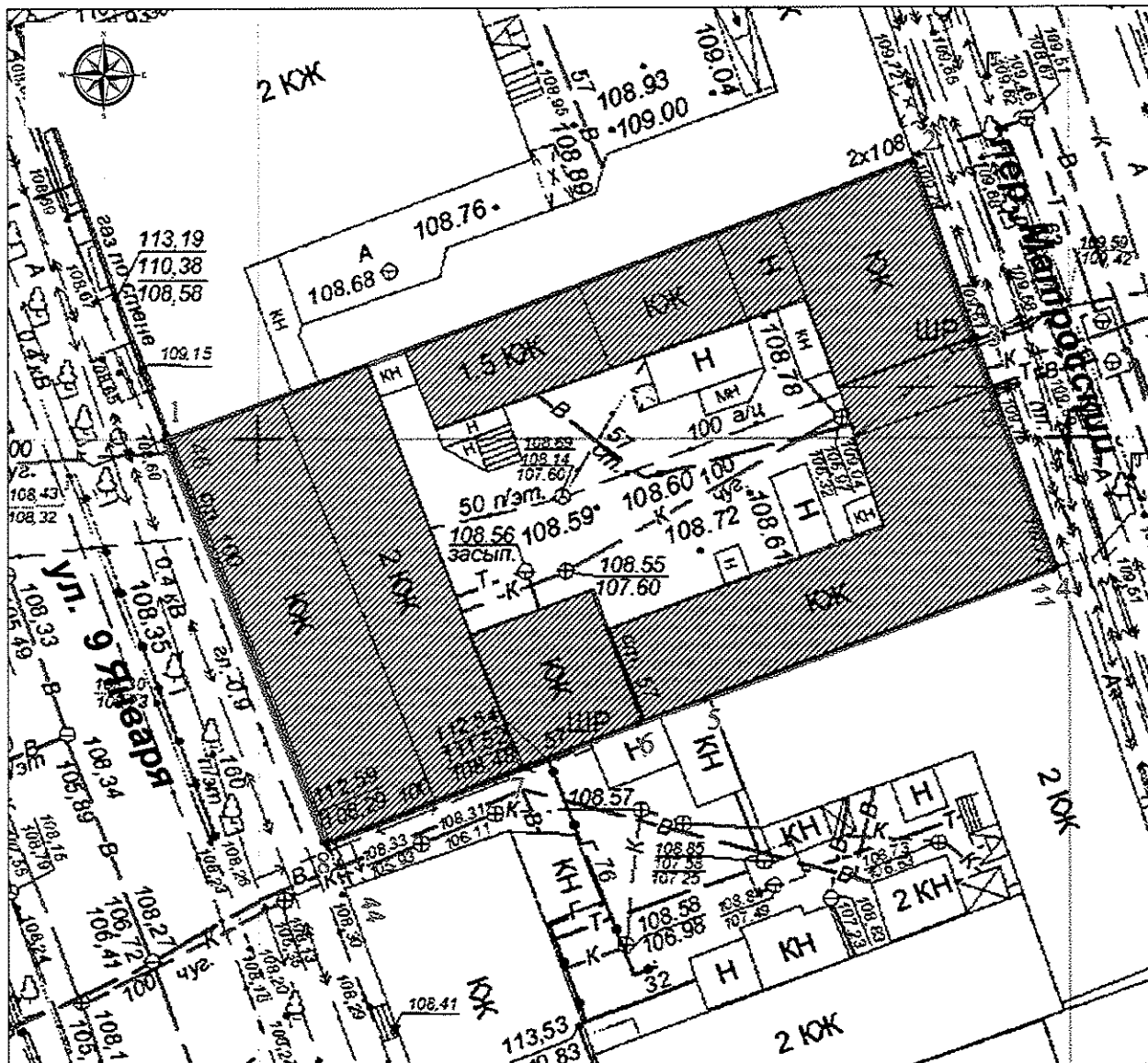
Перечень координат поворотных (характерных) точек границ территории объекта культурного наследия

Сведения о местоположении границ объекта					
1. Система координат МСК-56, зона 2					
2. Сведения о характерных точках границ территории					
Обозначение характерных точек части границы	Координаты, м		Метод определения координат характерной точки	Средняя квадратическая погрешность положения характерной точки (Mt), м	Описание обозначения точки на местности (при наличии)
	X	Y			
1	427799.98	2304494.09	аналитический метод	0.10	—
2	427817.00	2304540.17	аналитический метод	0.10	—

Сведения о местоположении границ объекта					
1. Система координат МСК-56, зона 2					
2. Сведения о характерных точках границ территории					
Обозначение характерных точек части границы	Координаты, м		Метод определения координат характерной точки	Средняя квадратическая погрешность положения характерной точки (Mt), м	Описание обозначения точки на местности (при наличии)
	X	Y			
3	427806.14	2304543.88	аналитический метод	0.10	—
4	427791.88	2304548.99	аналитический метод	0.10	—
5	427783.97	2304527.42	аналитический метод	0.10	—
6	427782.48	2304523.27	аналитический метод	0.10	—
7	427779.66	2304515.95	аналитический метод	0.10	—
8	427775.07	2304504.02	аналитический метод	0.10	—
1	427799.98	2304494.09	аналитический метод	0.10	—

Схема границ территории объекта культурного наследия

М 1:500



Условные обозначения:



— объект культурного наследия;



— границы территории объекта культурного наследия;



— номер характерной точки границы территории объекта культурного наследия.

Режим использования территории объекта культурного наследия

1. Территория объекта культурного наследия регионального значения (вид – ансамбль) «Усадьба городская потомственной почетной гражданки Агриппины (Аграфены) Николаевны Весниной (в 1890-х – 1910-х годах – усадьба Сачковых)», последняя треть XIX века, расположенного по адресу: Оренбургская область, город Оренбург, улица 9 Января, дом 46/переулок Матросский, дом 13, литеры АА1, ВГ (далее – Объект) относится к землям историко-культурного назначения.

2. На территории Объекта запрещается:

2.1. Любые постройки, исключая восстановление утраченных элементов усадьбы (службы, флигель, каретник и т.д.) на основе научных, историко- архивных, архитектурно-археологических, иных необходимых исследований.

2.2. Установка наружной рекламы.

2.3. Изменение планировочной структуры объекта культурного наследия.

2.4. Прокладка наземных и воздушных инженерных коммуникаций.

2.5. Прокладка подземных инженерных коммуникаций, не относящихся к объекту культурного наследия.

2.6. Активное динамическое воздействие на грунты в зоне их взаимодействия с объектом культурного наследия, включая движение тяжелого транспорта, производство взрывных сваебойных работ, создающих разрушающие вибрации и приводящих к размыву основания.

2.7. Устройство автостоянок, исключая устройство небольших (до 2 машиномест) открытых автостоянок личного и служебного транспорта, необходимых для функционирования объекта культурного наследия.

2.8. Размещение объектов транспортной инфраструктуры создающих повышение грузовых потоков.

2.9. Размещение и строительство предприятий с взрыво- и пожароопасной и с ухудшающей экологию функцией.

2.10. Осуществление любых градостроительных мероприятий, нарушающих или искажающих условия визуального восприятия объекта культурного наследия.

3. На территории Объекта разрешается:

3.1. Проведение ремонтно-реставрационных работ и мероприятий по приспособлению и эффективному использованию объекта культурного наследия на научно-реставрационной основе и на основе научных, историко-архивных, архитектурно-археологических, иных необходимых исследований организациями, обладающими соответствующими лицензиями.

3.2. Развитие инженерной инфраструктуры, необходимой для восстановления, сохранения, функционирования объекта культурного наследия.

3.3. Реставрация и благоустройство с восстановлением утраченных элементов.

3.4. Снос (демонтаж) зданий и сооружений, не являющихся объектами культурного наследия, включая поздние пристройки, путем разборки, с условием разработки раздела об обеспечении сохранности объекта культурного наследия.

3.5. Применение при благоустройстве и оборудовании территории традиционных материалов – дерево, камень, кирпич, металл, исключая контрастные цветовые сочетания.

3.6. Восстановление традиционных элементов благоустройства и оборудования (дверей, ворот, козырьков и навесов, оград, решеток и другое) по данным обследования, архивным материалам или аналогам.

3.7. Проведение работ по озеленению территории с учетом наилучшего визуального восприятия объекта культурного наследия, соблюдением высотных соотношений, плотности посадок зеленых насаждений, обеспечивающих максимальное раскрытие и восприятие памятника истории и культуры.

3.8. Установка стендов, витрин и других информационных надписей, непосредственно связанных с исторической и современной функциями объекта культурного наследия.
