



**ИНСПЕКЦИЯ ГОСУДАРСТВЕННОЙ
ОХРАНЫ ОБЪЕКТОВ
КУЛЬТУРНОГО НАСЛЕДИЯ
ОРЕНБУРГСКОЙ ОБЛАСТИ**

П Р И К А З

23.07.2024 № 01-08-316
г. Оренбург

О включении выявленного объекта культурного наследия в единый государственный реестр объектов культурного наследия (памятников истории и культуры) народов Российской Федерации в качестве объекта культурного наследия регионального значения (вид – ансамбль) «Городская усадьба Афанасьевых (Габайдуллиных)», 1878 г. – начало XX века, (Оренбургская обл., г. Оренбург, ул. Постникова, 28 / проезд Коммунаров, 59, Литеры АА1, Б, ВВ1В2), об утверждении предметов охраны, границ и режима использования территории объекта культурного наследия

В соответствии со статьями 3.1, 18 Федерального закона от 25.06.2002 № 73-ФЗ «Об объектах культурного наследия (памятниках истории и культуры) народов Российской Федерации», статьей 5 Закона Оренбургской области от 03.07.2013 № 1678/503-V-O3 «Об объектах культурного наследия (памятниках истории и культуры) народов Российской Федерации, расположенных на территории Оренбургской области», Положением об инспекции государственной охраны объектов культурного наследия Оренбургской области, утвержденным указом Губернатора Оренбургской области от 15.11.2018 № 612-ук, на основании акта государственной историко-культурной экспертизы 24.06.2024 (эксперт Рубин В.А. приказ Министерства культуры Российской Федерации об аттестации от 20.11.2023 № 3171)

п р и к а з ы в а ю:

1. Включить в единый государственный реестр объектов культурного наследия (памятников истории и культуры) народов Российской Федерации выявленный объект культурного наследия «Усадьба Афанасьевых (Габайдуллиных): дом жилой, службы, лавка с въездной аркой» (Оренбургская область, г. Оренбург, пр. Коммунаров / ул. Постникова, 59/28) в качестве объекта культурного наследия регионального значения (вид – ансамбль) с наименованием «Городская усадьба Афанасьевых (Габайдуллиных)», 1878 г. – начало XX века, расположенного по адресу: Оренбургская обл., г. Оренбург, ул. Постникова, 28 / проезд Коммунаров, 59, Литеры АА1, Б, ВВ1В2, в составе согласно приложению № 1.

2. Утвердить предметы охраны объекта культурного наследия регионального значения (вид – ансамбль) «Городская усадьба Афанасьевых (Габайдуллиных)», 1878 г. – начало XX века, (Оренбургская обл., г. Оренбург, ул. Постникова, 28 / проезд Коммунаров, 59, Литеры АА1, Б, ВВ1В2) и объектов, входящих в состав данного ансамбля и зафиксированных (№ 2–3 таблицы) в п. 2 приложения № 1 к настоящему приказу, согласно приложению № 2 к настоящему приказу.

3. Утвердить границы территории объекта культурного наследия регионального значения (вид – ансамбль) «Городская усадьба Афанасьевых (Габайдуллиных)», 1878 г. – начало XX века, (Оренбургская обл., г. Оренбург, ул. Постникова, 28 / проезд Коммунаров, 59, Литеры АА1, Б, ВВ1В2) и режим ее использования согласно приложению № 3.

4. Исключить выявленный объект культурного наследия «Усадьба Афанасьевых (Габайдуллиных): дом жилой, службы, лавка с въездной аркой» (Оренбургская область, г. Оренбург, пр. Коммунаров / ул. Постникова, 59/28) из Перечня выявленных объектов культурного наследия Оренбургской области.

5. Контроль за исполнением приказа возложить на начальника отдела государственного учета и охраны инспекции государственной охраны объектов культурного наследия Оренбургской области.

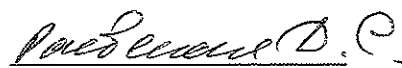
6. Настоящий приказ вступает в силу после его опубликования на Портале официального опубликования нормативных правовых актов Оренбургской области и органов исполнительной власти Оренбургской области (www.pravo.org.ru).

Заместитель начальника инспекции

 Д.Р. Тухватуллин

Ознакомлен(а) 23.07.2024
(дата)


(подпись)


(Ф.И.О.)

Приложение № 1
к приказу инспекции
государственной охраны
объектов культурного наследия
Оренбургской области
от «23».07.2024 г. №01-08-316

1. Объект культурного наследия регионального значения, включаемый в состав объекта культурного наследия регионального значения (вид – ансамбль) «Городская усадьба Афанасьевых (Габайдуллиных)», 1878 г. – начало XX века, расположенного по адресу: Оренбургская обл., г. Оренбург, ул. Постникова, 28 / проезд Коммунаров, 59, Литеры АА1, Б, ВВ1В2:

№ п/п	Наименование, дата создания, вид объекта культурного наследия	Местонахождение объекта культурного наследия
1.	«Дом жилой городской усадьбы Афанасьевых (Габайдуллиных)», 1878 г.; 1900 г., (памятник)	Оренбургская обл., г. Оренбург, ул. Постникова, 28 / проезд Коммунаров, 59, Литеры АА1


2. Состав объекта культурного наследия регионального значения (вид – ансамбль) «Городская усадьба Афанасьевых (Габайдуллиных)», 1878 г. – начало XX века, расположенного по адресу: Оренбургская обл., г. Оренбург, ул. Постникова, 28 / проезд Коммунаров, 59, Литеры АА1, Б, ВВ1В2:

№ п/п	Наименование, дата создания, вид объекта культурного наследия	Местонахождение объекта культурного наследия
1.	«Дом жилой городской усадьбы Афанасьевых (Габайдуллиных)», 1878 г.; 1900 г., (памятник)	Оренбургская обл., г. Оренбург, ул. Постникова, 28 / проезд Коммунаров, 59, Литеры АА1
2.	«Каменная палатка с въездной аркой», 1878 г., 1888 г., (памятник)	Оренбургская обл., г. Оренбург, ул. Постникова, 28 / проезд Коммунаров, 59, Литеры ВВ1В2
3.	«Флигель», начало XX века, (памятник)	Оренбургская обл., г. Оренбург, ул. Постникова, 28 / проезд Коммунаров, 59, Литера Б

Приложение № 2
к приказу инспекции государственной
охраны объектов культурного
наследия Оренбургской области
от «23».07.2024 г. № 01-08-316

Предметы охраны объекта культурного наследия регионального значения (вид – ансамбль) «Городская усадьба Афанасьевых (Габайдуллиных)», 1878 г. – начало XX века, расположенного по адресу: Оренбургская обл., г. Оренбург, ул. Постникова, 28 / проезд Коммунаров, 59, Литеры АА1, Б, ВВ1В2, и объектов культурного наследия регионального значения, входящих в состав данного ансамбля

Предмет охраны объекта культурного наследия регионального значения (вид – ансамбль) «Городская усадьба Афанасьевых (Габайдуллиных)», 1878 г. – начало XX века, (Оренбургская обл., г. Оренбург, ул. Постникова, 28 / проезд Коммунаров, 59, Литеры АА1, Б, ВВ1В2)

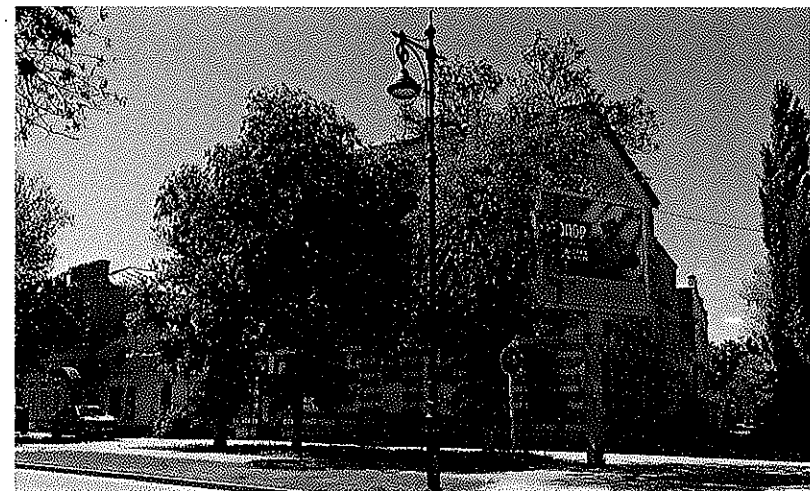
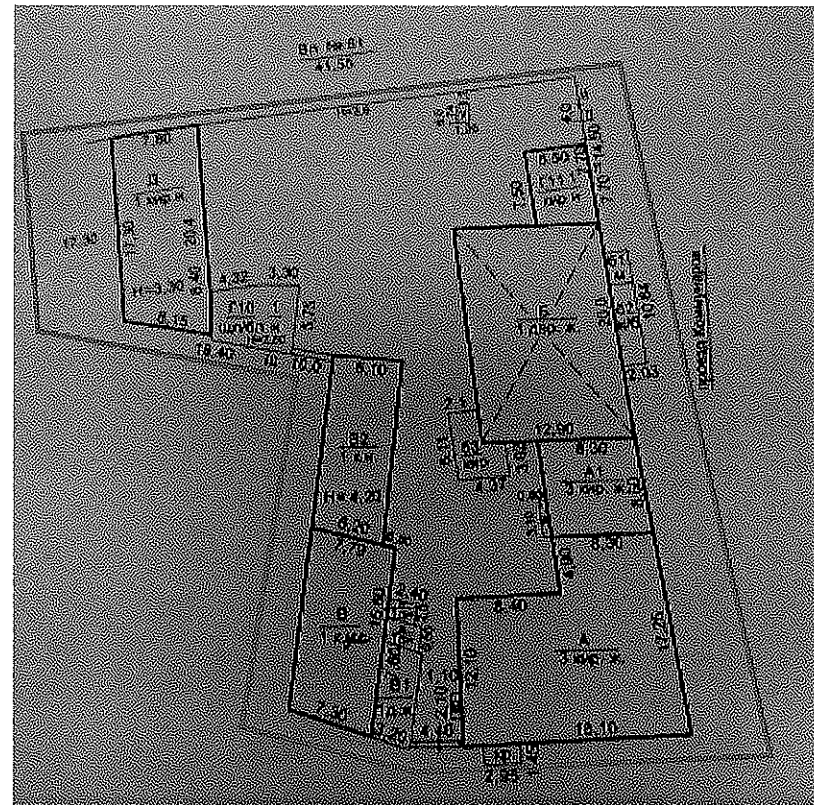
№ п/п	Виды предметов охраны	Элементы предметов охраны	Фотофиксация
1	2	3	4
1.	Градостроительные характеристики:	<ul style="list-style-type: none"> – расположение в северо-восточном углу 222 квартала бывшего исторического предместья Оренбурга Старая (Голубиная) слободка вдоль красных линий улицы Постникова (бывш. Хлебно-Соляная площадь) и проезда Коммунаров (бывш. Кадетская площадь); – культурный слой глубиной 3,0 метра. 	


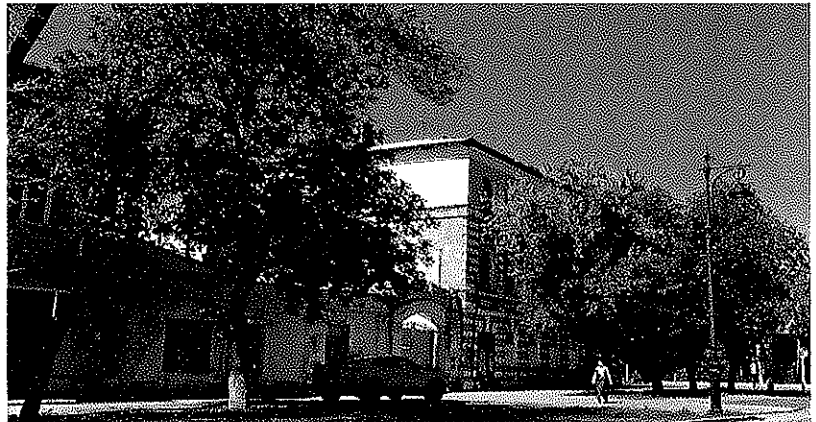

2. Объемно-планировочное решение:

– историческая структура ансамбля с расположением жилого дома на углу квартала, и палатки с въездной аркой с восточной границы усадьбы и флигеля с северной;

– многоугольная конфигурация усадьбы;

– исторические габариты (ширина и длина) усадьбы.



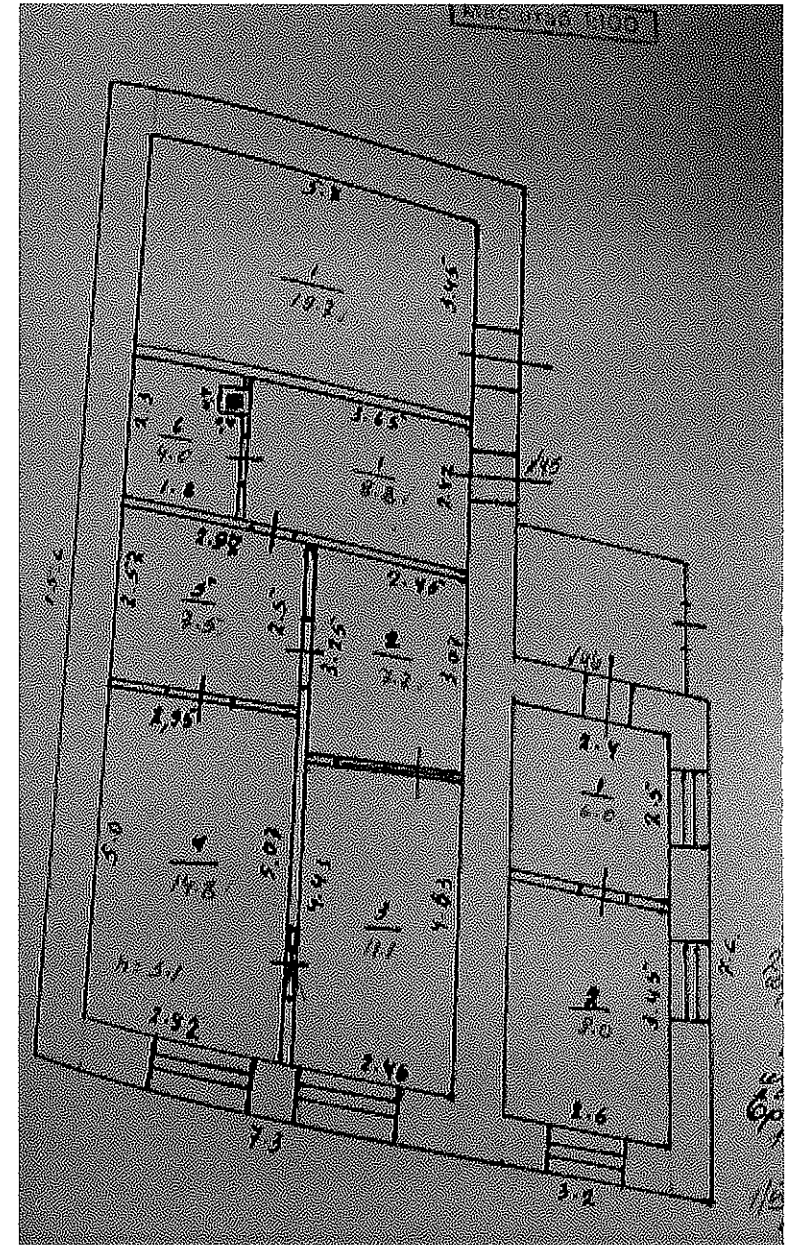
			
3.	Декоративно-художественное решение:	<ul style="list-style-type: none">– архитектурная композиция зданий и сооружений в духе эклектики;– неоштукатуренные фасады жилого дома и палатки с въездной аркой;– оштукатуренные фасады деревянного флигеля;– скатные кровли из окрашенного железа (ныне утрачены).	 

Предмет охраны объекта культурного наследия регионального значения (вид – памятник) «Каменная палатка с въездной аркой», 1878 г., 1888 г., расположенного по адресу: Оренбургская область, г. Оренбург, ул. Постникова, 28 / проезд Коммунаров, 59, Литеры ВВ1В2

№ п/п	Виды предметов охраны	Элементы предметов охраны	Фотофиксация
1	2	3	4
1.	Градостроительные характеристики:	<p>– расположение с восточной границы 222 квартала бывшего исторического предместья Оренбурга Старая (Голубиная) слободка вдоль красной линии улицы Постникова (бывш. Хлебно-Соляная площадь);</p> <p>– культурный слой глубиной 3,0 метра.</p>	

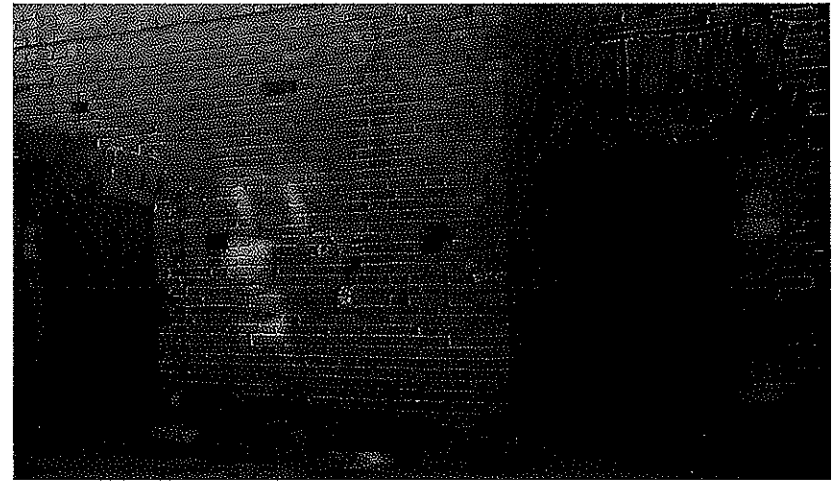
2. Объемно-планировочное решение:



- «Г»-образная историческая конфигурация плана одноэтажного объема с въездной аркой;
- исторические габариты в плане, включая разрушенную часть;
- историческая планировочная секционная композиция;
- расположение исторических проемов;
- отметки исторических проемов, цоколя и венчающего карниза;
- скатная кровля.



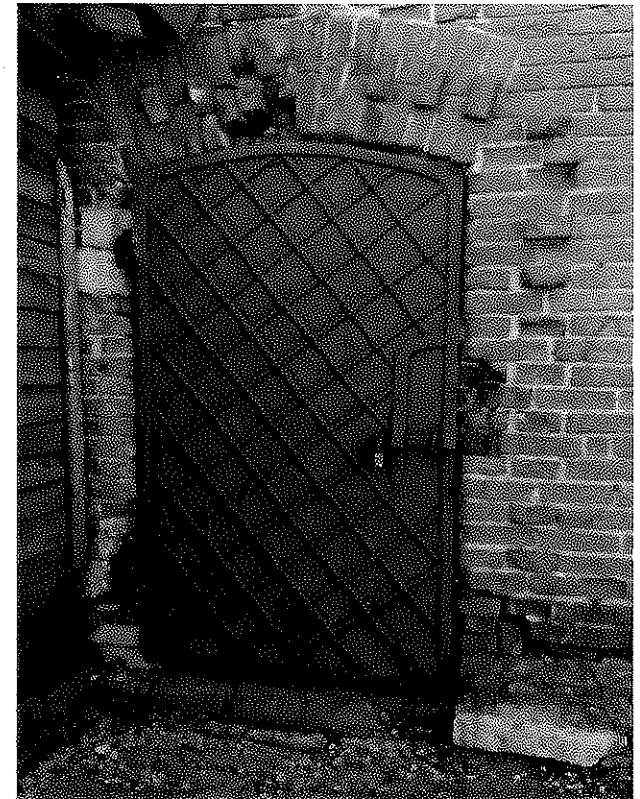
3. Конструктивное решение:

- бутовый фундамент;
- белокаменный цоколь с профилированными базами и капителями пилястр;
- кованые ворота на подставах и белокаменных подкладных плитах;
- кирпичные стены с лучковыми и клинчатыми перемычками над проемами.

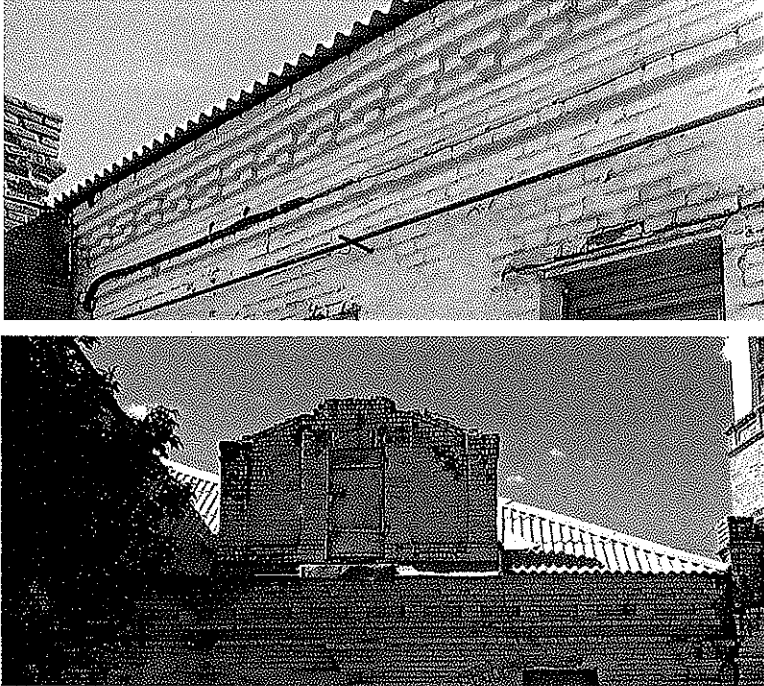


4.	Композиция фасадов:	<ul style="list-style-type: none"> – симметричная композиция главного фасада в «кирпичном стиле» с воротами в пряслах, фланкированных пилястрами, под антаблементом, увенчанным аттиком с дверным проемом; – примыкающая к главному фасаду с севера въездная арка под аттиком; – функциональная композиция дворовых фасадов с дверными проемами под венчающим карнизом. 	
5.	Декоративно-художественное решение фасадов:	<ul style="list-style-type: none"> – белокаменный цоколь с профилированным кордоном на главном фасаде; – неоштукатуренная фактура стен; – плоские пилястры главного фасада палаток и въездной арки с профилированными базами и капителями; – ворота (ныне заложенные в окна) главного фасада палаток под лучковыми перемычками в обрамлении из попеременно выступающего кирпича; – кованое заполнение дверных проемов дворовых фасадов; – городчатый карниз пилястр палатки; 	


- двухрядный архивольт въездной арки;
- антаблемент главного фасада с двойным архитравом, филенчатым фризом и городчатым карнизом;
- пояс архитрава и городчатый венчающий карниз дворового фасада;
- трехчастный криволинейного завершения аттик палаток с плоскими пилястрами и дверным проемом под клинчатой перемычкой с кованым заполнением;
- криволинейного завершения аттик въездной арки с плоскими филенчатыми пилястрами.





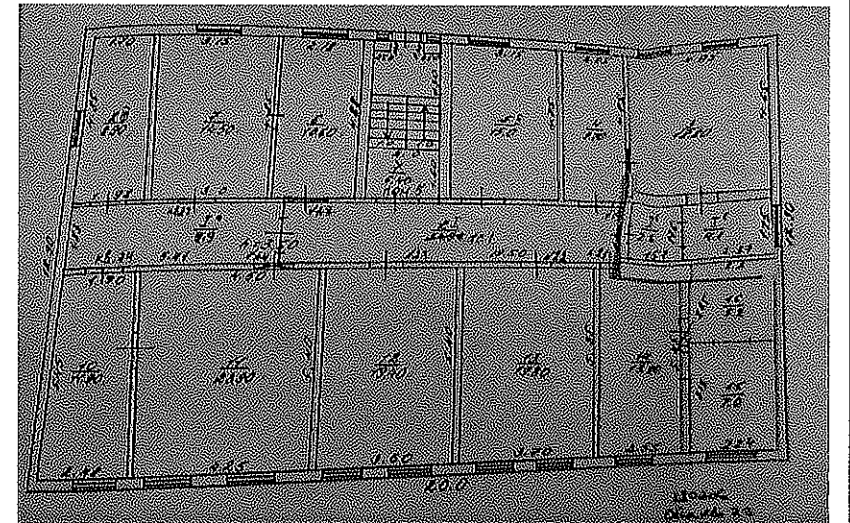
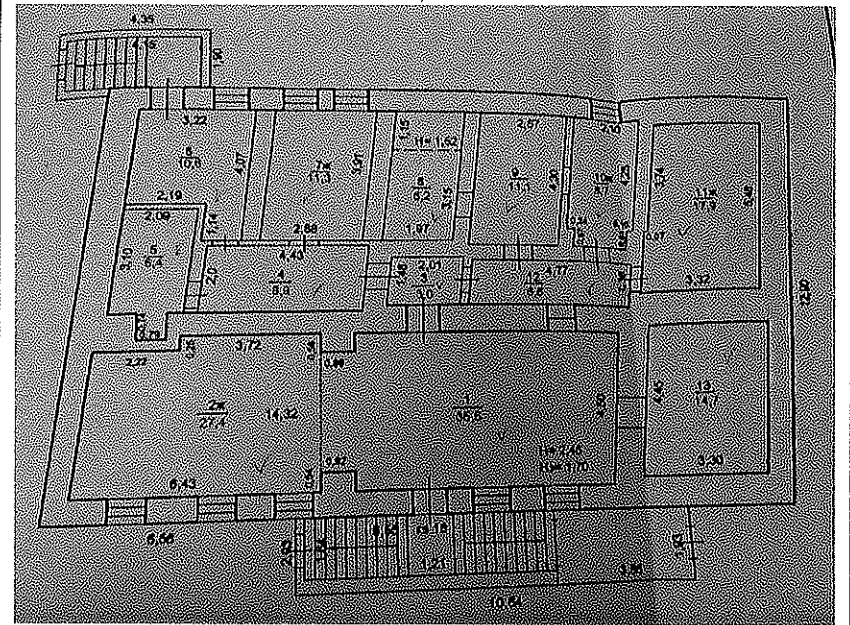
			
--	--	--	---

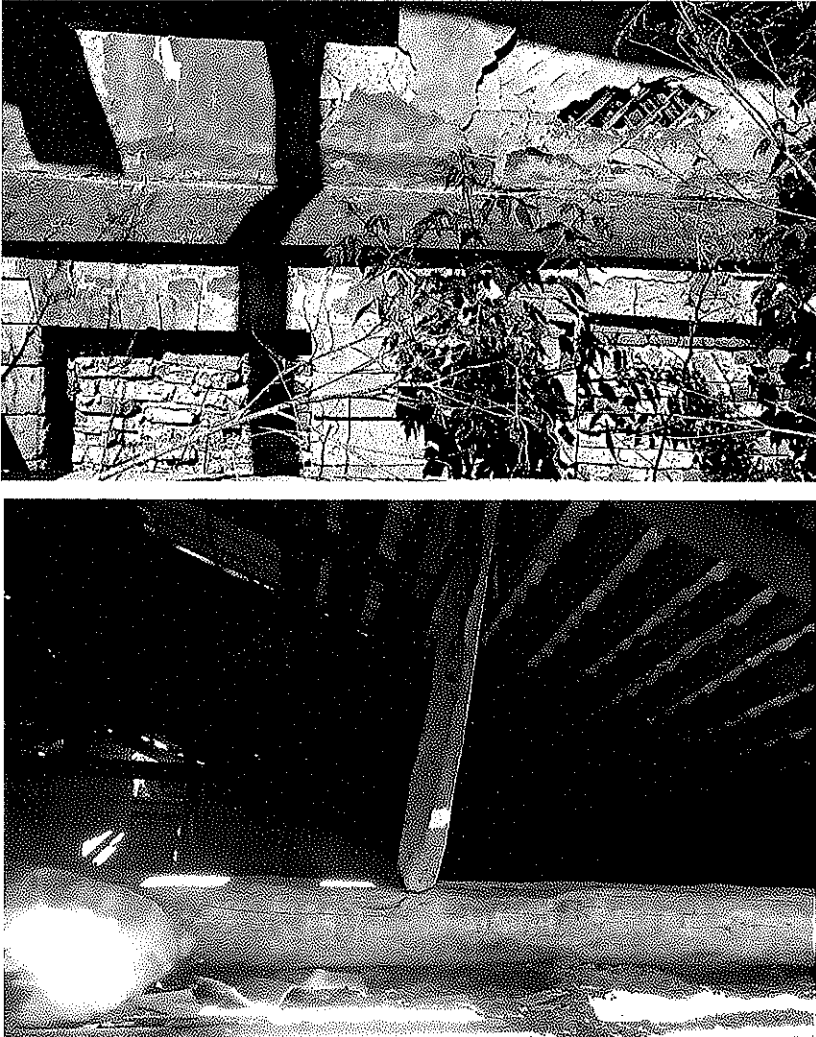
Предмет охраны объекта культурного наследия регионального значения (вид – памятник) «Флигель», начало XX века, расположенного по адресу: Оренбургская область, г. Оренбург, ул. Постникова, 28 / проезд Коммунаров, 59, Литера Б

№ п/п	Виды предметов охраны	Элементы предметов охраны	Фотофиксация
1	2	3	4
1.	Градостроительные характеристики:	<ul style="list-style-type: none"> – расположение с северной-восточной границы 222 квартала бывшего исторического предместья Оренбурга Старая (Голубиная) слободка вдоль красной линии проезда Коммунаров (бывш. Кадетская площадь); – культурный слой глубиной 3,0 метра. 	

2. Объемно-планировочное решение:

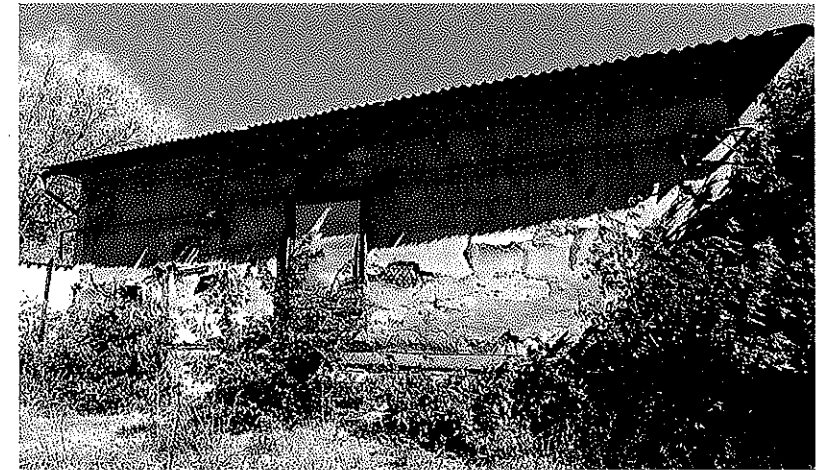
- четырехугольная историческая конфигурация плана одноэтажного с подвалом объема;
- исторические габариты в плане (исключая поздний пристрой);
- историческая планировочная коридорная композиция 1-го этажа;
- расположение исторических проемов;
- отметки исторических проемов, цоколя и венчающего карниза;
- скатная кровля.







3.	Конструктивное решение:	<ul style="list-style-type: none">– бутовый фундамент;– белокаменный цоколь;– бутовые и кирпичные стены подвального этажа;– оштукатуренный по дранке сруб первого этажа;– деревянные оштукатуренные по дранке перекрытия;– висячие бревенчатые стропила;– металлические отливы, вальмовая фальцевая металлическая кровля (ныне утрачена).	
----	-------------------------	---	--

4. Композиция фасадов:


- ритмичная композиция главного фасада в духе эклектики с метром оконных проемов под антаблементом;
- асимметричная композиция южного фасада с расположенным в средней части фасада дверным проемом и ритмом оконных проемов под венчающим карнизом;
- функциональная композиция западного и восточного торцов с оконным проемом и венчающим карнизом.



			
5.	<p>Декоративно-художественное решение фасадов:</p>	<ul style="list-style-type: none"> – белокаменный цоколь с клинчатыми перемычками над окнами подвала, на главном фасаде оштукатуренный, с «П»-образным очельем; – оштукатуренная фактура сруба; – профилированные рамочные наличники; – канелированные столбики и прямоугольные профилированные сандрики над окнами южного фасада; – тянутый венчающий карниз дворовых фасадов; – деревянный большого выноса слезник венчающего карниза. 	

			
6.	Декоративно-художественное решение интерьеров:	<ul style="list-style-type: none">– деревянные филенчатые двери в профилированных наличниках;– деревянные профилированные наличники окон с подоконными досками;– тянутые припотолочные карнизы;– тянутые и лепные с меандром, жгутом и цветком розетки.	



			
--	--	--	---

Приложение № 3
к приказу инспекции
государственной охраны
объектов культурного наследия
Оренбургской области
от «23».07.2024 г. №01-08-316

Границы территории объекта культурного наследия регионального значения (вид – ансамбль) «Городская усадьба Афанасьевых (Габайдуллиных)», 1878 г. – начало XX века, (Оренбургская обл., г. Оренбург, ул. Постникова, 28 / проезд Коммунаров, 59, Литеры АА1, Б, ВВ1В2) и режим ее использования

Границы территории объекта культурного наследия регионального значения «Городская усадьба Афанасьевых (Габайдуллиных)», 1878 г. – начало XX века, расположенного по адресу: Оренбургская обл., г. Оренбург, ул. Постникова, 28 / проезд Коммунаров, 59, Литеры АА1, Б, ВВ1В2, определены в границах земельного участка с кадастровым номером 56:44:0443003:11 и проходят по точкам 1 – 26 (см. схему границ).

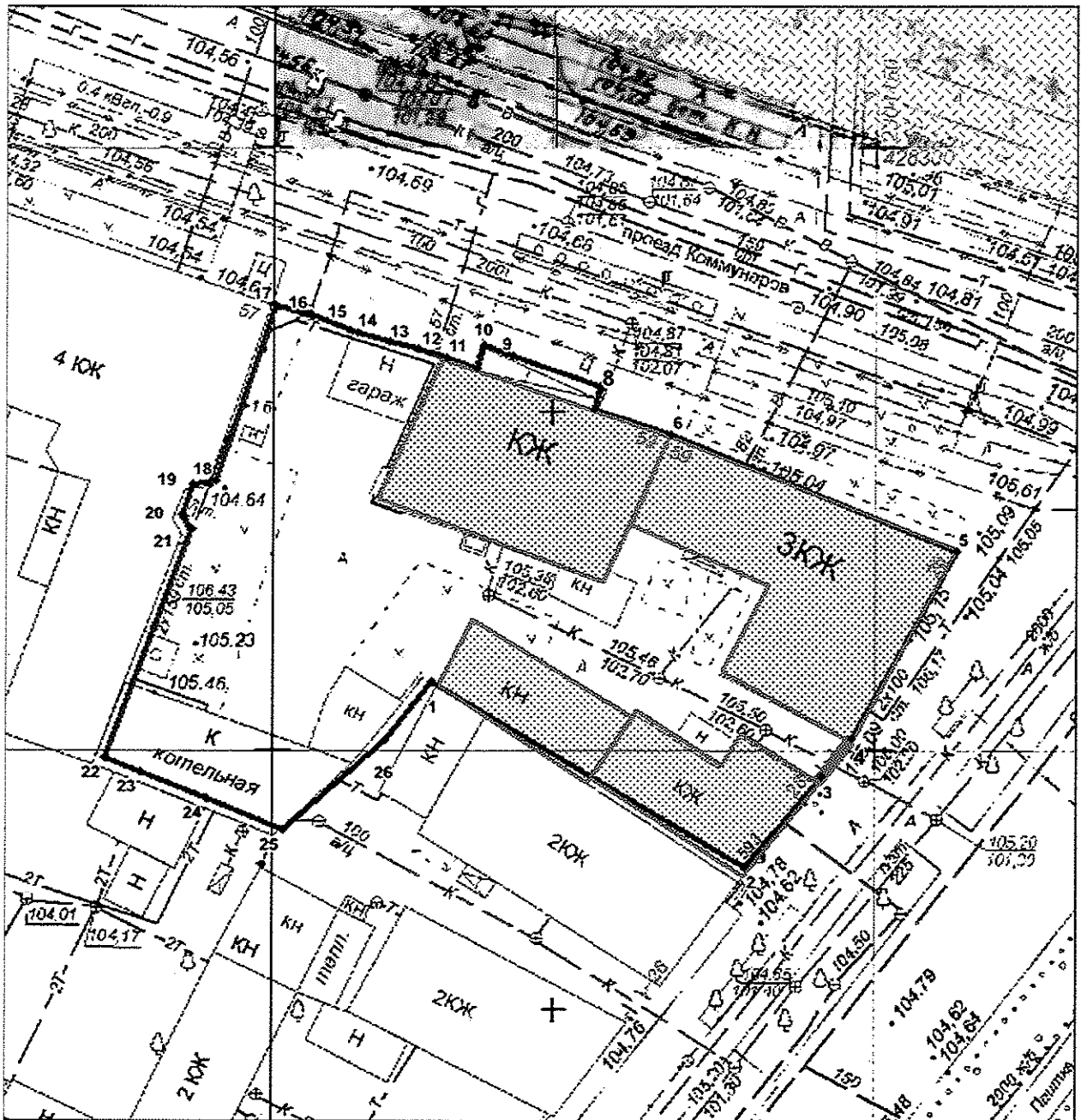
Сведения об объекте		
№ п/п	Характеристики объекта	Описание характеристик
1.	Местоположение объекта	Оренбургская область, г. Оренбург, ул. Постникова, 28 / проезд Коммунаров, 59, Литеры АА1, Б, ВВ1В2.
2.	Площадь объекта +/- величина погрешности определения площади (P+/- Дельта P)	766 кв. м
3.	Иные характеристики	—

Перечень координат поворотных (характерных) точек границ территории
объекта культурного наследия

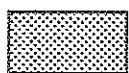
Сведения о местоположении границ объекта					
1. Система координат МСК-56, зона 2					
2. Сведения о характерных точках границ территории					
Обозначение характерных точек части границы	Координаты, м		Метод определения координат характерной точки	Средняя квадратическая погрешность положения характерной точки (Mt), м	Описание обозначения точки на местности (при наличии)
	X	Y			
1	428255.52	2304112.63	аналитический метод	0.10	—
2	428250.47	2304108.74	аналитический метод	0.10	—
3	428242.76	2304100.15	аналитический метод	0.10	—
4	428245.50	2304093.87	аналитический метод	0.10	—
5	428247.65	2304088.24	аналитический метод	0.10	—
6	428248.82	2304085.29	аналитический метод	0.10	—

Сведения о местоположении границ объекта					
1. Система координат МСК-56, зона 2					
2. Сведения о характерных точках границ территории					
Обозначение характерных точек части границы	Координаты, м		Метод определения координат характерной точки	Средняя квадратическая погрешность положения характерной точки (Mt), м	Описание обозначения точки на местности (при наличии)
	X	Y			
7	428268.15	2304092.54	аналитический метод	0.10	—
8	428269.36	2304091.84	аналитический метод	0.10	—
9	428271.93	2304092.75	аналитический метод	0.10	—
10	428272.24	2304094.69	аналитический метод	0.10	—
11	428287.04	2304099.80	аналитический метод	0.10	—
12	428286.20	2304102.78	аналитический метод	0.10	—
13	428284.86	2304106.58	аналитический метод	0.10	—
14	428284.06	2304109.22	аналитический метод	0.10	—
15	428283.43	2304111.63	аналитический метод	0.10	—
16	428282.71	2304113.99	аналитический метод	0.10	—
17	428281.84	2304116.60	аналитический метод	0.10	—
18	428283.77	2304117.18	аналитический метод	0.10	—
19	428282.95	2304119.60	аналитический метод	0.10	—
20	428280.45	2304126.96	аналитический метод	0.10	—
21	428278.51	2304126.45	аналитический метод	0.10	—
22	428276.34	2304132.85	аналитический метод	0.10	—
23	428266.70	2304156.87	аналитический метод	0.10	—
24	428250.88	2304147.99	аналитический метод	0.10	—
25	428247.48	2304145.47	аналитический метод	0.10	—
26	428239.86	2304138.88	аналитический метод	0.10	—
1	428255.52	2304112.63	аналитический метод	0.10	—

Схема границ территории объекта культурного наследия
М 1:600



Условные обозначения:



— объект культурного наследия;



— границы территории объекта культурного наследия;

● 2

— номер характерной точки границы территории объекта культурного наследия.

Режим использования территории объекта культурного наследия

1. Территория объекта культурного наследия регионального значения (вид – ансамбль) «Городская усадьба Афанасьевых (Габайдуллиных)», 1878 г. – начало XX века, расположенного по адресу: Оренбургская обл., г. Оренбург, ул. Постникова, 28 / проезд Коммунаров, 59, Литеры АА1, Б, ВВ1В2 (далее – Объект) относится к землям историко-культурного назначения.

2. На территории Объекта запрещается:

2.1. Любые постройки, исключая восстановление утраченных элементов памятника на основе научных, историко-архивных, архитектурно-археологических, иных необходимых исследований.

2.2. Установка наружной рекламы.

2.3. Изменение планировочной структуры объекта культурного наследия.

2.4. Прокладка наземных и воздушных инженерных коммуникаций.

2.5. Прокладка подземных инженерных коммуникаций, не относящихся к объекту культурного наследия.

2.6. Активное динамическое воздействие на грунты в зоне их взаимодействия с объектом культурного наследия, включая движение тяжелого транспорта, производство взрывных сваябойных работ, создающих разрушающие вибрации и приводящих к размыву основания.

2.7. Устройство автостоянок, исключая устройство небольших (до 2 машиномест) открытых автостоянок личного и служебного транспорта, необходимых для функционирования объекта культурного наследия.

2.8. Размещение объектов транспортной инфраструктуры создающих повышение грузовых потоков.

2.9. Размещение и строительство предприятий с взрыво- и пожароопасной и с ухудшающей экологию функцией.

2.10. Осуществление любых градостроительных мероприятий, нарушающих или искажающих условия визуального восприятия объекта культурного наследия.

3. На территории Объекта разрешается:

3.1. Проведение ремонтно-реставрационных работ и мероприятий по приспособлению и эффективному использованию объекта культурного наследия на научно-реставрационной основе и на основе научных, историко-архивных, архитектурно-археологических, иных необходимых исследований организациями, обладавшими соответствующими лицензиями.

3.2. Развитие инженерной инфраструктуры, необходимой для восстановления, сохранения, функционирования объекта культурного наследия.

3.3. Реставрация и благоустройство с восстановлением утраченных элементов.

3.4. Снос (демонтаж) зданий и сооружений, не являющихся объектами культурного наследия, включая поздние пристрой, путем разборки, с

условием разработки раздела об обеспечении сохранности объекта культурного наследия.

3.5. Применение при благоустройстве и оборудовании территории традиционных материалов – дерево, камень, кирпич, металл, исключая контрастные цветовые сочетания.

3.6. Восстановление традиционных элементов благоустройства и оборудования (дверей, ворот, козырьков и навесов, оград, решеток и другое) по данным обследования, архивным материалам или аналогам.

3.7. Проведение работ по озеленению территории с учетом наилучшего визуального восприятия объекта культурного наследия, соблюдением высотных соотношений, плотности посадок зеленых насаждений, обеспечивающих максимальное раскрытие и восприятие памятника истории и культуры.

3.8. Установка стендов, витрин и других информационных надписей, непосредственно связанных с исторической и современной функциями объекта культурного наследия.
