



**ИНСПЕКЦИЯ
ГОСУДАРСТВЕННОЙ ОХРАНЫ
ОБЪЕКТОВ КУЛЬТУРНОГО
НАСЛЕДИЯ ОРЕНБУРГСКОЙ
ОБЛАСТИ**

П Р И К А З

22.05.2024 № 01-08-188
г. Оренбург

О внесении изменений в приказ инспекции государственной охраны объектов культурного наследия Оренбургской области от 09.08.2023 № 01-08-415

В соответствии с Федеральным законом от 25.06.2002 № 73-ФЗ «Об объектах культурного наследия (памятниках истории и культуры) народов Российской Федерации», Законом Оренбургской области от 03.07.2013 № 1678/503-V-ОЗ «Об объектах культурного наследия (памятниках истории и культуры) народов Российской Федерации, расположенных на территории Оренбургской области», приказом Министерства культуры РФ от 13.01.2016 № 28 «Об утверждении Порядка определения предмета охраны объекта культурного наследия, включенного в единый государственный реестр объектов культурного наследия (памятников истории и культуры) народов Российской Федерации в соответствии со статьей 64 Федерального закона от 25 июня 2002 г. № 73-ФЗ «Об объектах культурного наследия (памятниках истории и культуры) народов Российской Федерации», Положением об инспекции государственной охраны объектов культурного наследия Оренбургской области, утвержденным указом Губернатора Оренбургской области от 15.11.2018 № 612-ук, научно-проектной документацией от 2022 года (ИП Займогов А.И.)

п р и к а з ы в а ю:

1. Внести в приказ инспекции государственной охраны объектов культурного наследия Оренбургской области от 09.08.2023 № 01-08-415 «Об утверждении предмета охраны объекта культурного наследия федерального значения (вид – памятник) «Памятное место, где в 1773 г. находилась ставка

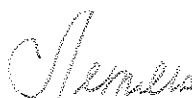
руководителя Крестьянской войны Емельяна Пугачева», 1773 г., (Оренбургская область, г. Оренбург, пос. Берды)» следующее изменение:

1.1. Приложение к приказу изложить в новой редакции согласно приложению к настоящему приказу.

2. Контроль за исполнением приказа возложить на начальника отдела государственного учета и охраны инспекции государственной охраны объектов культурного наследия Оренбургской области.

3. Приказ вступает в силу после его опубликования на Портале официального опубликования нормативных правовых актов Оренбургской области и органов исполнительной власти Оренбургской области (www.pravo.orb.ru).

Начальник инспекции



К.А. Летяго

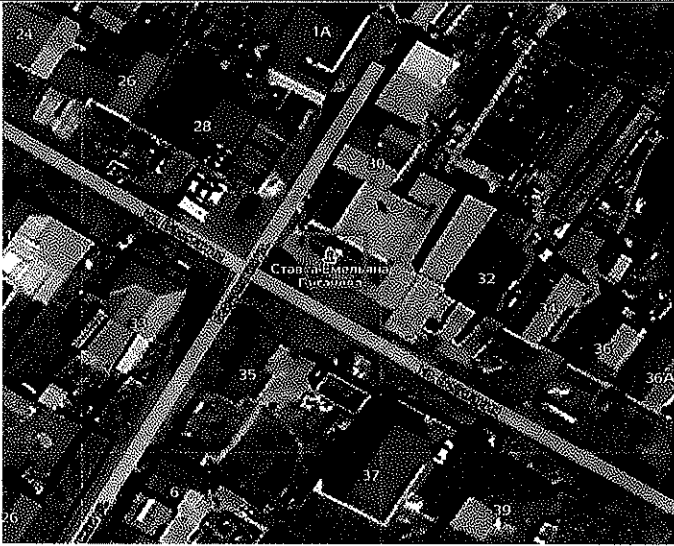
Ознакомлен(а) 20.05.2024
(дата)

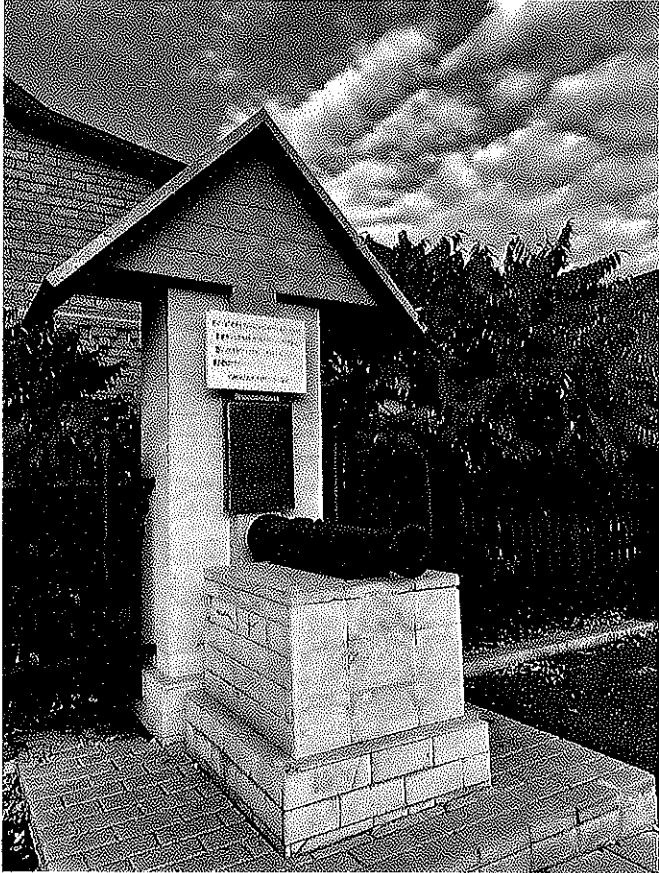
Росси
(подпись)

Росси Д. С.
(Ф.И.О.)

Приложение
к приказу инспекции
государственной охраны объектов
культурного наследия
Оренбургской области
от «20». 05. 2024 г. № 01-08-188

Предмет охраны объекта культурного наследия федерального значения (вид – памятник) «Памятное место, где в 1773 г. находилась ставка руководителя Крестьянской войны Емельяна Пугачева», 1773 г., (Оренбургская область, г. Оренбург, пос. Берды)

№ п/п	Виды предметов охраны	Элементы предметов охраны	Фотофиксация
1	2	3	4
1.	Градостроительная охрана:		
1.1.	Расположение объекта:	– Оренбургская область, пос. Берды, вблизи пересечения улиц Восстания и Бердинская к юго-востоку от жилого дома по адресу: ул. Восстания, д.30, на месте которого находились «Золотые палаты» Пугачева (дом казака Ситникова).	 <p data-bbox="1644 1329 1944 1358">Спутниковый снимок</p>

1.2.	Габариты, силуэт на дату - 1990-е гг.:	– стела 3,3 метра высотой с двухскатной крышей, перед стелой располагается двухступенчатый постамент с чугунной пушкой.	 <p data-bbox="1462 1034 2119 1070"><i>Общий вид объекта в восточном направлении</i></p>
------	--	---	--

1.3.	Секторы и направления видовых раскрытий, визуальные связи памятника:	– точка наилучшего визуального восприятия объекта культурного наследия в восточном направлении.	
------	--	---	--

1.3.1.

– точка наилучшего визуального восприятия объекта культурного наследия в юго-восточном направлении.



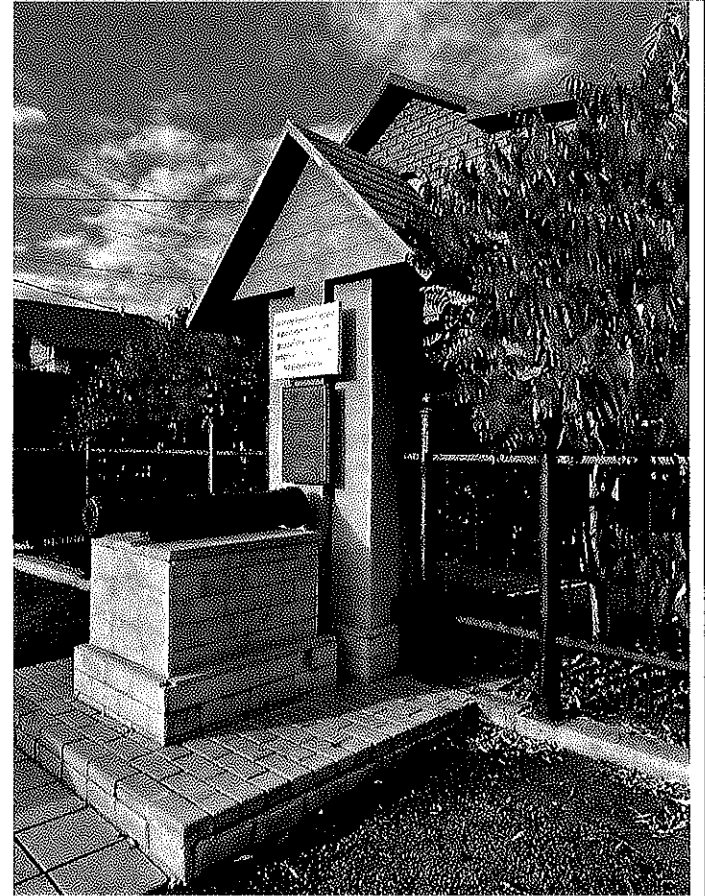
1.3.2.


– точка наилучшего визуального восприятия объекта культурного наследия в северо-восточном направлении.

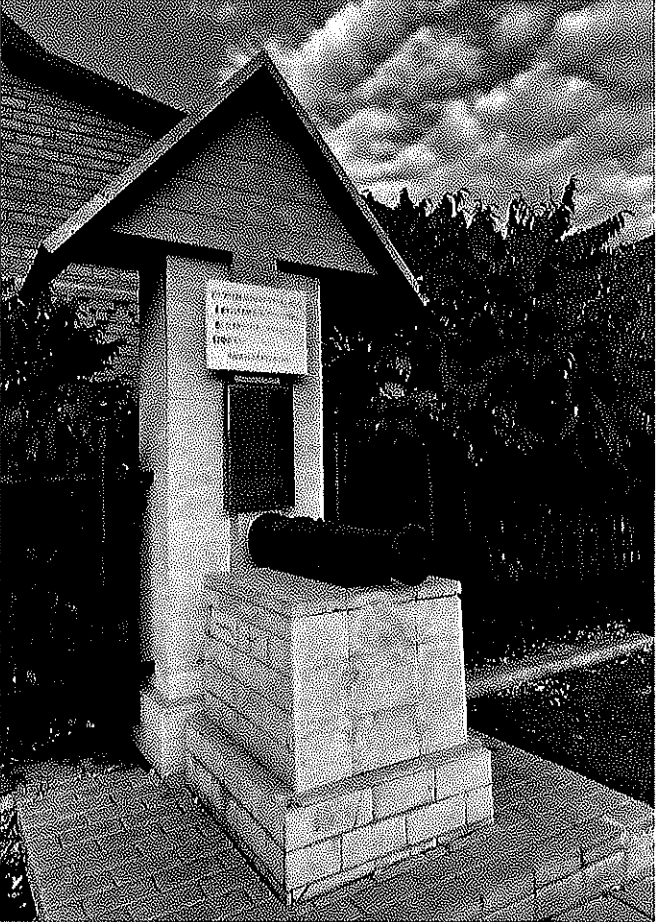


1.3.3.

– точка наилучшего визуального восприятия объекта культурного наследия в северо-западном направлении.

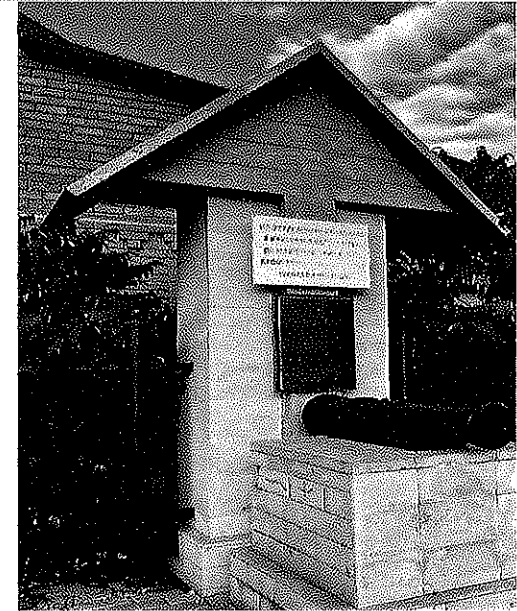


2.	Архитектурная охрана:		
2.1.	Объемно-пространственная композиция на дату - 1990- е гг.:	– стела 3,3 метра высотой с двухскатной крышей, перед стелой располагается двухступенчатый постамент с чугунной пушкой.	 <p data-bbox="1469 1070 2114 1102"><i>Общий вид объекта в восточном направлении</i></p>

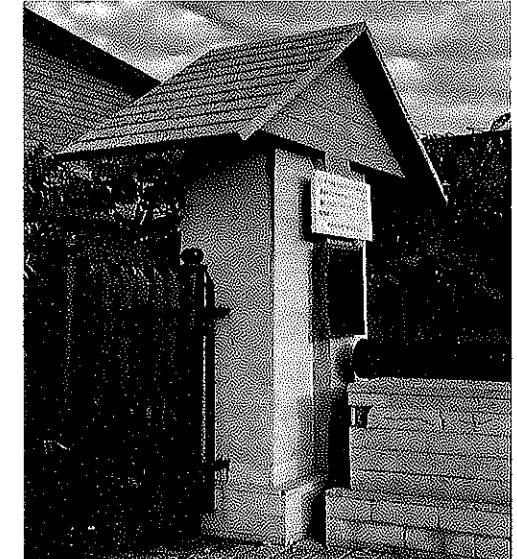
2.2.	Композиционное и архитектурно-художественное оформление памятника на дату - 1990-е гг.:	– стела 3,3 метра высотой с двухскатной крышей, перед стелой располагается двухступенчатый постамент с чугунной пушкой.	 <p data-bbox="1464 1086 2119 1118"><i>Общий вид объекта в восточном направлении</i></p>
------	---	---	--

2.2.1.

- стела 3,3 метра высотой на прямоугольном в плане основании, завершающаяся двухскатной крышей и фронтоном, от которого по центральной оси стелы располагается прямоугольная в плане стойка с мемориальной табличкой;
- размеры;
- форма;
- пропорции;
- материал;
- ориентация (лицевой частью в юго-западном направлении)



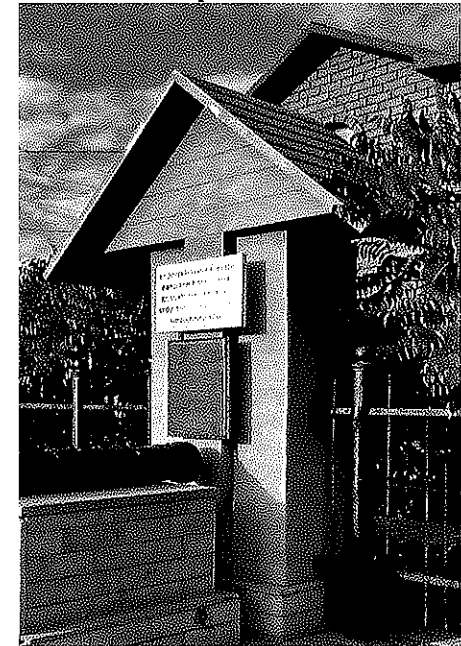
Общий вид объекта в восточном направлении



Общий вид объекта в юго-восточном направлении



Общий вид объекта в северо-восточном направлении



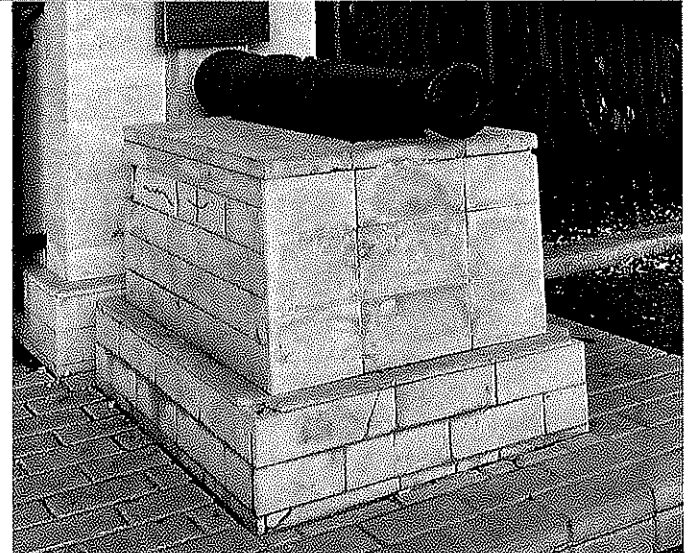
Общий вид объекта в северо-западном направлении



*Общий вид объекта в юго-восточном
направлении*

2.2.2.

- постамент двухступенчатый прямоугольный в плане;
- размеры;
- форма;
- пропорции;
- материал.



Общий вид объекта в восточном направлении



Общий вид объекта в юго-восточном направлении



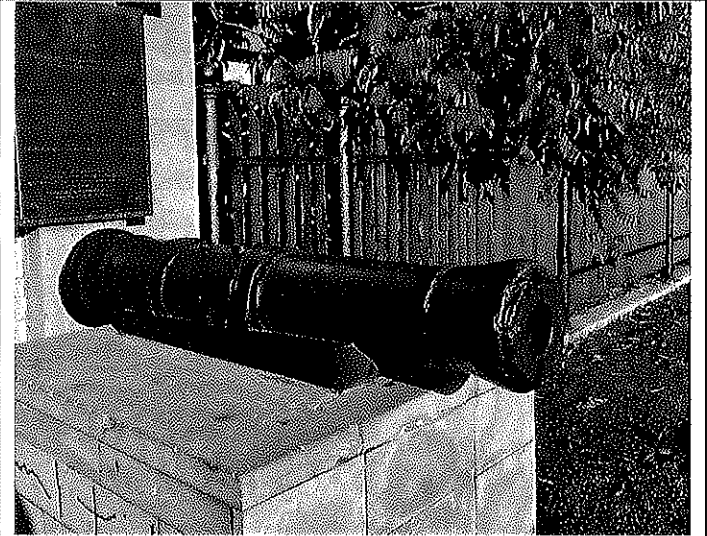
Общий вид объекта в северо-восточном направлении



Общий вид объекта в северо-западном направлении

2.2.3.

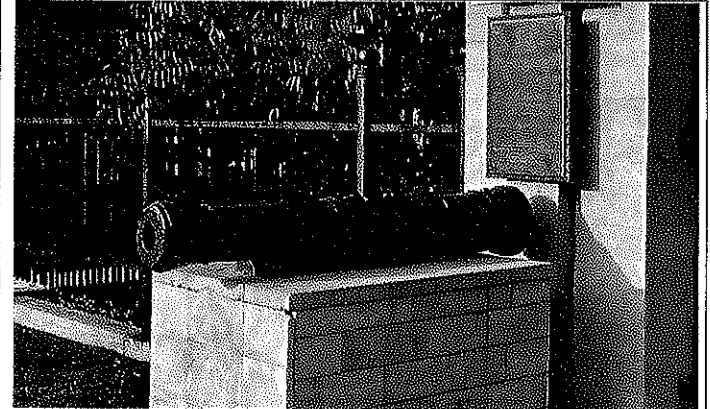
- чугунный ствол пушки на лафете, в основании которой по окружности выгравированы символы;
- размеры;
- форма;
- пропорции;
- материал.



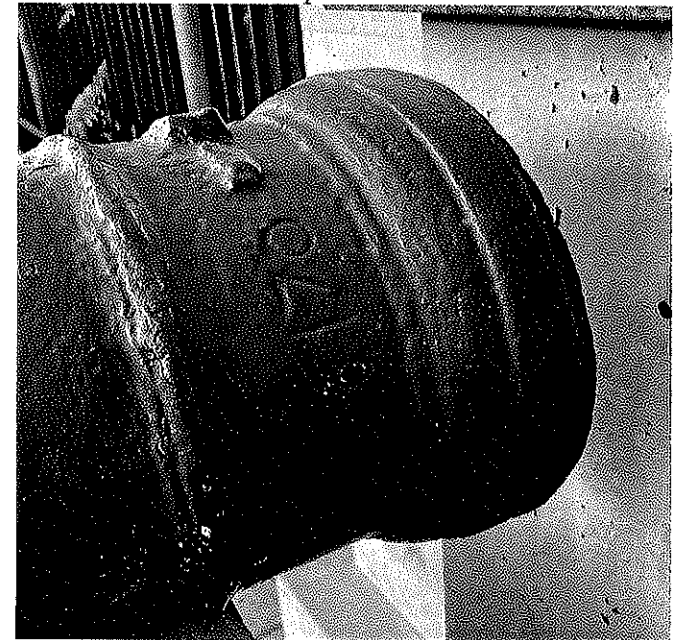
Общий вид объекта в юго-восточном направлении





Общий вид объекта в северо-восточном направлении

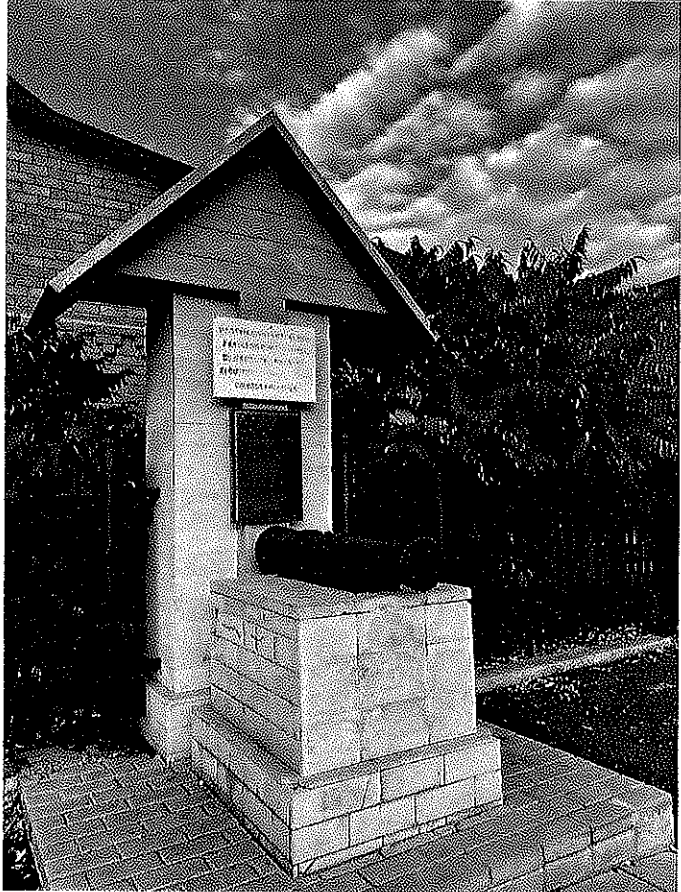


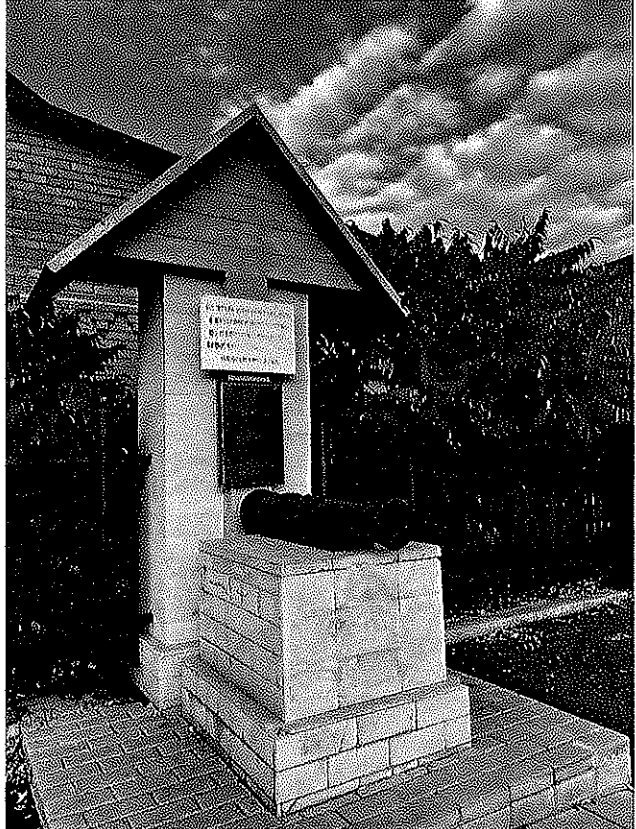
Общий вид объекта в северо-западном направлении



Фрагмент объекта в северо-западном направлении

			 <p data-bbox="1536 810 2056 874"><i>Фрагмент объекта в юго-восточном направлении</i></p>
2.2.4.		<ul style="list-style-type: none"> – мемориальная прямоугольная табличка; – размеры; – форма; – пропорции; – материал; – гравировка: «на этом месте стоял дом, в котором с ноября 1773 г. По март 1774 г. жил вождь крестьянского восстания Емельян Пугачев». 	 <p data-bbox="1514 1332 2074 1396"><i>Фрагмент объекта в северо-восточном направлении</i></p>

2.3.	Виды отделки поверхности памятника, материал на дату - 1990-е гг.:	<ul style="list-style-type: none">- пушка на лафете - чугун;- двухступенчатый постамент - кирпич, облицован мраморной плиткой;- стела - кирпич, облицованный мраморной плиткой (основание), металл (стойка), доски из дерева (крыша);- мраморная табличка.	 <p data-bbox="1464 1050 2114 1086"><i>Общий вид объекта в восточном направлении</i></p>
------	--	---	--

2.4.	Колористическое решение на дату - 1990-е гг.:	<ul style="list-style-type: none"> – пушка на лафете – окрашена в черный цвет; – двухступенчатый постамент – мраморная светлая плитка; – стела – мраморная светлая плитка (основание), светло-серая (крыша и стойка); – мраморная табличка – белая. 	 <p data-bbox="1473 991 2107 1015"><i>Общий вид объекта в восточном направлении</i></p>
------	---	---	--

Предмет охраны может быть уточнен и дополнен в процессе научно – исследовательских работ и производства ремонтно-реставрационных работ на объекте культурного наследия федерального значения «Памятное место, где в 1773 г. находилась ставка руководителя Крестьянской войны Емельяна Пугачева», 1773 г., расположенный по адресу: Оренбургская область, г. Оренбург, пос. Берды.