



**ИНСПЕКЦИЯ
ГОСУДАРСТВЕННОЙ ОХРАНЫ
ОБЪЕКТОВ КУЛЬТУРНОГО
НАСЛЕДИЯ ОРЕНБУРГСКОЙ
ОБЛАСТИ**

П Р И К А З

30.01.2024 № 01-ОС-52

г. Оренбург

О включении выявленного объекта культурного наследия в единый государственный реестр объектов культурного наследия (памятников истории и культуры) народов Российской Федерации в качестве объекта культурного наследия регионального значения (вид – ансамбль) «Городская усадьба Ф.П. Кононова», последняя треть XIX века; 1904-1905 гг.; 1915 г., (Оренбургская обл., г. Оренбург, ул. Ленинская, д. 5, Литеры АВ; д. 5б), об утверждении предметов охраны, границ и режима использования территории объекта культурного наследия

В соответствии со статьями 3.1, 18 Федерального закона от 25.06.2002 № 73-ФЗ «Об объектах культурного наследия (памятниках истории и культуры) народов Российской Федерации», статьей 5 Закона Оренбургской области от 03.07.2013 № 1678/503-V-ОЗ «Об объектах культурного наследия (памятниках истории и культуры) народов Российской Федерации, расположенных на территории Оренбургской области», Положением об инспекции государственной охраны объектов культурного наследия Оренбургской области, утвержденным указом Губернатора Оренбургской области от 15.11.2018 № 612-ук, на основании акта государственной историко-культурной экспертизы от 27.10.2023 (эксперт Рубин В.А., приказ Министерства культуры Российской Федерации об аттестации от 26.11.2020 № 1522)

п р и к а з ы в а ю:

1. Включить в единый государственный реестр объектов культурного наследия (памятников истории и культуры) народов Российской Федерации выявленный объект культурного наследия «Усадьба городская Ф.П. Кононова: дом, флигель, холодные службы, межевая стена из дикого камня» (Оренбургская область, г. Оренбург, ул. Ленинская, д. 5, 5б) в качестве объекта культурного наследия регионального значения (вид – ансамбль) с наименованием «Городская усадьба Ф.П. Кононова», последняя треть XIX века; 1904-1905 гг.; 1915 г., расположенного по адресу: Оренбургская обл., г. Оренбург, ул. Ленинская, д. 5, Литеры АВ; д. 5б.

2. Утвердить предметы охраны объекта культурного наследия регионального значения (вид – ансамбль) «Городская усадьба Ф.П. Кононова», последняя треть XIX века; 1904-1905 гг.; 1915 г., (Оренбургская обл., г. Оренбург, ул. Ленинская, д. 5, Литеры АВ; д. 5б) и объектов культурного наследия регионального значения, входящих в состав данного ансамбля и перечисленных в приложении №1 к настоящему приказу, согласно приложению № 2.

3. Утвердить границы территории объекта культурного наследия регионального значения (вид – ансамбль) с наименованием «Городская усадьба Ф.П. Кононова», последняя треть XIX века; 1904-1905 гг.; 1915 г., (Оренбургская обл., г. Оренбург, ул. Ленинская, д. 5, Литеры АВ; д. 5б) и режим ее использования согласно приложению № 3.

4. Исключить выявленный объект культурного наследия «Усадьба городская Ф.П. Кононова: дом, флигель, холодные службы, межевая стена из дикого камня» (Оренбургская область, г. Оренбург, ул. Ленинская, д. 5, 5б) из Перечня выявленных объектов культурного наследия Оренбургской области.

5. Контроль за исполнением приказа возложить на начальника отдела государственного учета и охраны инспекции государственной охраны объектов культурного наследия Оренбургской области.

6. Настоящий приказ вступает в силу после его опубликования на Портале официального опубликования нормативных правовых актов Оренбургской области и органов исполнительной власти Оренбургской области (www.pravo.orgb.ru).

Начальник инспекции



К.А. Летяго

Ознакомлен(а) 30.01.2024
(дата)

Фесст
(подпись)

Равдеев Д. Р.
(Ф.И.О.)

Приложение № 1
к приказу инспекции
государственной охраны
объектов культурного наследия
Оренбургской области
от «30».01.2024 г. № 01-08-52


Памятники, включаемые в единый государственный реестр объектов культурного наследия (памятников истории и культуры) народов Российской Федерации в качестве объектов культурного наследия регионального значения в составе объекта культурного наследия регионального значения (вид – ансамбль) «Городская усадьба Ф.П. Кононова», последняя треть XIX века; 1904-1905 гг.; 1915 г., расположенного по адресу: Оренбургская обл., г. Оренбург, ул. Ленинская, д. 5, Литеры АВ; д. 5б


№ п/п	Наименование, даты создания, вид объекта культурного наследия	Местонахождение объекта культурного наследия
1.	«Дом жилой деревянный», последняя треть XIX века (памятник)	Оренбургская обл., г. Оренбург, ул. Ленинская, д. 5б
2.	«Дом каменный», 1915 год (памятник)	Оренбургская обл., г. Оренбург, ул. Ленинская, д. 5, Литера А
3.	«Каменные службы», 1904-1905 годы (памятник)	Оренбургская обл., г. Оренбург, ул. Ленинская, д. 5, Литера В

Приложение № 2
к приказу инспекции государственной
охраны объектов культурного
наследия Оренбургской области
от «30».01.2024 г. № 01-08-52.


Предметы охраны объекта культурного наследия регионального значения (вид – ансамбль) «Городская усадьба Ф.П. Кононова», последняя треть XIX века; 1904-1905 гг.; 1915 г., расположенного по адресу: Оренбургская обл., г. Оренбург, ул. Ленинская, д. 5, Литеры АВ; д. 5б, и объектов культурного наследия регионального значения, входящих в состав данного ансамбля

Предмет охраны объекта культурного наследия регионального значения (вид – ансамбль) «Городская усадьба Ф.П. Кононова», последняя треть XIX века; 1904-1905 гг.; 1915 г., расположенного по адресу: Оренбургская обл., г. Оренбург, ул. Ленинская, д. 5, Литеры АВ; д. 5б

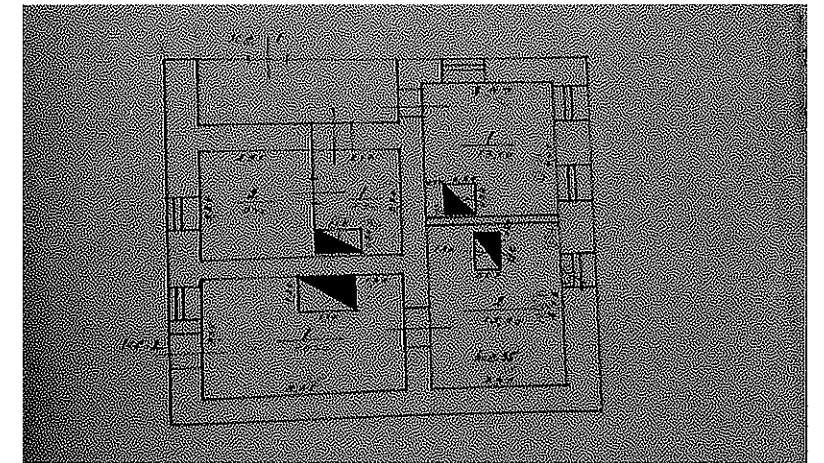
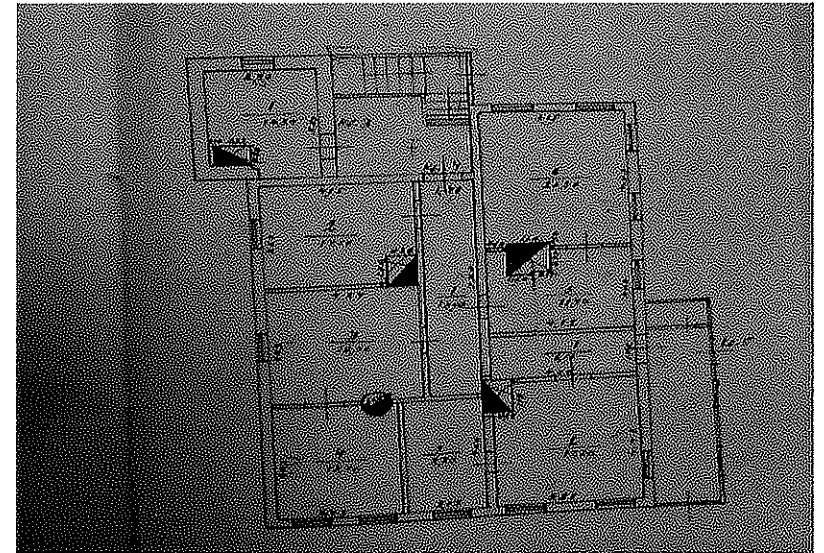
№ п/п	Виды предметов охраны	Элементы предметов охраны	Фотофиксация
1	2	3	4
1.	Градостроительные характеристики:	– расположение с северной стороны исторического квартала 341 Оренбурга вдоль красной линии Ленинской (бывш. Неплюевская) улицы; – культурный слой глубиной 3,0 метра.	


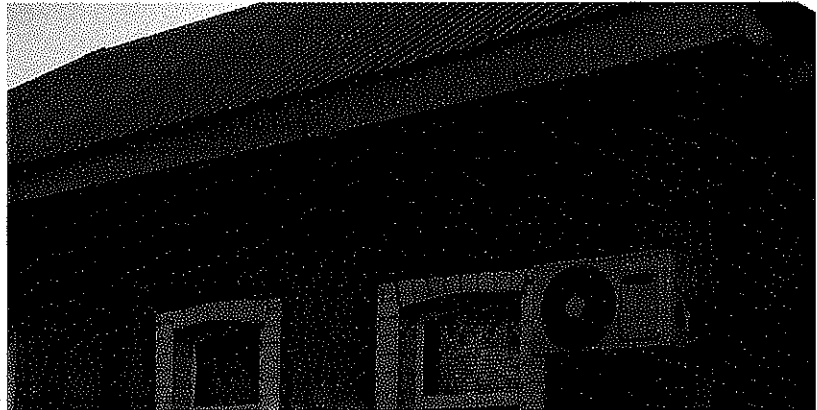
2.	Объемно-планировочное решение:	<ul style="list-style-type: none">– историческая структура ансамбля усадьбы с расположением одноэтажного деревянного дома и двухэтажного каменного дома вдоль красной линии улицы и одноэтажных служб в глубине квартала с южной границы усадьбы;– историческая ширина усадьбы вдоль улицы 45,85 м;– историческая глубина усадьбы вглубь квартала 31,1 м;– расположение исторических построек и сооружений (включая межевую каменную стену и объекты культурного наследия – дом деревянный, дом каменный, каменные службы).	
----	--------------------------------	--	--

Предмет охраны объекта культурного наследия регионального значения (вид – памятник) «Дом жилой деревянный», последняя треть XIX века, расположенного по адресу: Оренбургская обл., г. Оренбург, ул. Ленинская, д. 5б


№ п/п	Виды предметов охраны	Элементы предметов охраны	Фотофиксация
1	2	3	4
1.	Градостроительные характеристики:	<ul style="list-style-type: none"> – расположение с северной стороны квартала исторического ядра Оренбурга вдоль красной линии Ленинской (бывш. Неплюевская) улицы; – культурный слой глубиной 3,0 метра. 	

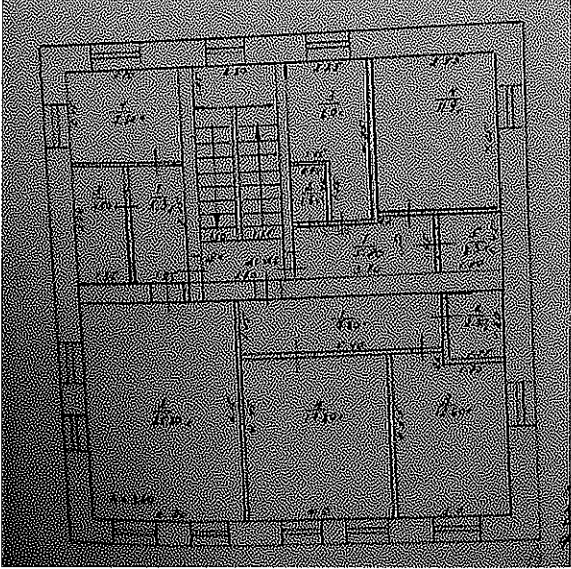

2. Объемно-планировочное решение:
- прямоугольная историческая конфигурация плана одноэтажного с подвалом под частью объема дома;
 - исторические габариты в плане;
 - расположение исторических проемов главного фасада;
 - отметки исторических проемов главного фасада, цоколя и венчающего карниза;
 - вальмовая фальцевая металлическая кровля (ныне утрачена).





3.	Композиция главного фасада:	– ритмичная композиция деревянного дома с метром пилястр и оконных проемов под венчающим карнизом.	
4.	Декоративно-художественное решение главного фасада:	– оштукатуренная фактура стен; – плоские пилястры с меандром фриза; – венчающий карниз с кронштейнами-дентикулами и дощатым слезником большого выноса (ныне зашит сайдингом).	

Предмет охраны объекта культурного наследия регионального значения (вид – памятник) «Дом каменный», 1915 год, расположенного по адресу: Оренбургская обл., г. Оренбург, ул. Ленинская, д. 5, Литера А.


№ п/п	Виды предметов охраны	Элементы предметов охраны	Фотофиксация
1	2	3	4
1.	Градостроительные характеристики:	– расположение с северной стороны квартала исторического ядра Оренбурга вдоль красной линии Ленинской (бывш. Неплюевская) улицы; культурный слой глубиной 3,0 метра.	

2.	Объемно-планировочное решение	<ul style="list-style-type: none"> – прямоугольная историческая конфигурация плана двухэтажного объема; – исторические габариты в плане; – историческая планировочная композиция в габаритах капитальных стен; – расположение исторических проемов; – отметки исторических проемов, цоколя и венчающего карниза; – скатная кровля. 	
3.	Конструктивное решение:	<ul style="list-style-type: none"> – бутовый фундамент; – белокаменный цоколь; – кирпичная цепная кладка; – клинчатые перемычки проемов; – вальмовая фальцевая металлическая кровля с организованным водостоком (ныне утрачены). 	


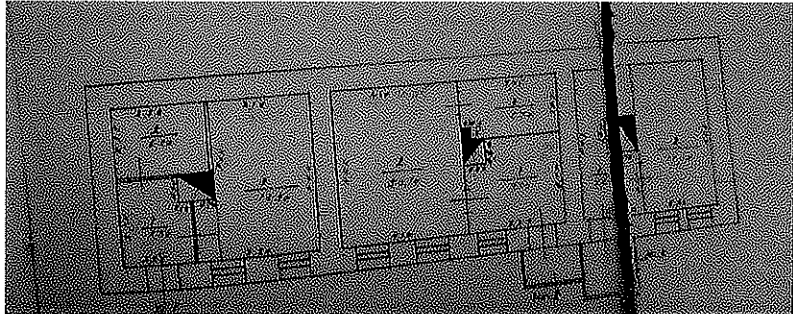
4.	Композиция главного фасада:	асимметричная композиция с боковым ризалитом исторического входа с аттиком и метром оконных проемов под антаблементом.	
5.	Декоративно-художественное решение главного фасада:	<ul style="list-style-type: none"> – белокаменная кладка цоколя с проемами подвала (ныне заложены); – тянутый подоконные карнизы 1-го и 2-го этажа и междуэтажный карниз; – плоские каннелированные пилястры 2-го этажа ризалита; – плоские пилястры основного поля с декором в виде свисающих лент в уровне 2-го этажа; – филенчатый подоконный фриз 2-го этажа; – оформление оконных проемов в рамочных наличниках с канелюрами на 1-ом этаже и лентами на 2-м этаже; – сандрик на кронштейнах над историческим главным входом (ныне заложены в окно); – фриз с геометрическим декором над окном 2-го этажа ризалита; – фриз антаблемента с геометрическим декором из кругов и лент; 	


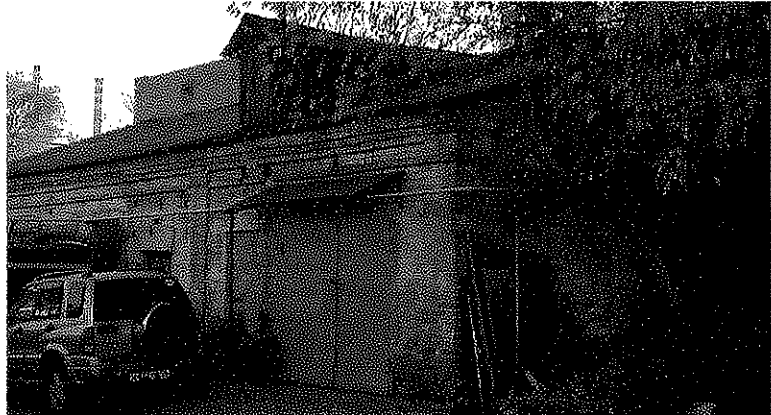
тянутый карниз малого выноса;
– аттик лучкового контура, фланкированный
каннелированными парапетными столбиками.



			
--	--	--	---

Предмет охраны объекта культурного наследия регионального значения (вид – памятник) «Каменные службы», 1904-1905 годы, расположенного по адресу: Оренбургская обл., г. Оренбург, ул. Ленинская, д. 5, Литера В.

№ п/п	Виды предметов охраны	Элементы предметов охраны	Фотофиксация
1	2	3	4
1.	Градостроительные характеристики:	<ul style="list-style-type: none"> – расположение в глубине квартала исторического ядра Оренбурга; – культурный слой глубиной 3,0 метра. 	
2.	Объемно-планировочное решение:	<ul style="list-style-type: none"> – прямоугольная историческая конфигурация плана одноэтажного объема; – исторические габариты в плане; – расположение исторических проемов; – отметки исторических проемов, цоколя и венчающего карниза; – скатная кровля. 	

3.	Конструктивное решение:	<ul style="list-style-type: none">– кирпичная верстовая кладка;– лучковыми перемычки проемов;– односкатная фальцевая металлическая кровля (ныне утрачена).	
4.	Композиция главного фасада:	– функциональная композиция с ритмом лопаток, дверных и оконных проемов под венчающим карнизом.	

Приложение № 3
к приказу инспекции
государственной охраны
объектов культурного наследия
Оренбургской области
от «30» 01 .2024 г. № 01-08-52

Границы территории объекта культурного наследия регионального значения (вид – ансамбль) «Городская усадьба Ф.П. Кононова», последняя треть XIX века; 1904-1905 гг.; 1915 г., (Оренбургская обл., г. Оренбург, ул. Ленинская, д. 5, Литеры АВ; д. 5б) и режим ее использования

Границы территории объекта культурного наследия регионального значения «Городская усадьба Ф.П. Кононова», последняя треть XIX века; 1904-1905 гг.; 1915 г., расположенного по адресу: Оренбургская обл., г. Оренбург, ул. Ленинская, д. 5, Литеры АВ; д. 5б, определены в границах земельных участков с кадастровыми номерами 56:44:0230007:31, 56:44:0230007:163 и проходят по точкам 1 – 7 по часовой стрелке (см. схему границ).

Сведения об объекте		
№ п/п	Характеристики объекта	Описание характеристик
1.	Местоположение объекта	Оренбургская область, г. Оренбург, ул. Ленинская, д. 5, Литеры АВ; д. 5б
2.	Площадь объекта +/- величина погрешности определения площади (P +/- Дельта P)	1400 кв. м
3.	Иные характеристики	—

Перечень координат поворотных (характерных) точек границ территории объекта культурного наследия

Сведения о местоположении границ объекта					
1. Система координат МСК-56, зона 2					
2. Сведения о характерных точках границ территории					
Обозначение характерных точек части границы	Координаты, м		Метод определения координат характерной точки	Средняя квадратическая погрешность положения характерной точки (Mt), м	Описание обозначения точки на местности (при наличии)
	X	Y			
1	427118.34	2304094.51	аналитический	0.3	—
2	427123.99	2304110.63	аналитический	0.3	—
3	427134.00	2304138.26	аналитический	0.3	—
4	427105.72	2304148.12	аналитический	0.3	—
5	427094.74	2304117.97	аналитический	0.3	—

Сведения о местоположении границ объекта					
1. Система координат МСК-56, зона 2					
2. Сведения о характерных точках границ территории					
Обозначение характерных точек части границы	Координаты, м		Метод определения координат характерной точки	Средняя квадратическая погрешность положения характерной точки (Mt), м	Описание обозначения точки на местности (при наличии)
	X	Y			
6	427093.27	2304118.44	аналитический	0.3	—
7	427089.38	2304105.39	аналитический	0.3	—
1	427118.34	2304094.51	аналитический	0.3	—

Схема границ территории объекта культурного наследия
М 1:600



Используемые условные знаки и обозначения:



– объект культурного наследия;



– границы территории объекта культурного наследия;



– номер характерной точки границы территории объекта культурного наследия.

Режим использования территории объекта культурного наследия

1. Территория объекта культурного наследия регионального значения (вид – ансамбль) «Городская усадьба Ф.П. Кононова», последняя треть XIX века; 1904-1905 гг.; 1915 г., расположенного по адресу: Оренбургская область, г. Оренбург, ул. Ленинская, д. 5, Литеры АВ; д. 5б (далее – Объект) относится к землям историко-культурного назначения.

2. На территории Объекта запрещается:

2.1. Любые постройки, исключая восстановление утраченных элементов усадьбы на основе научных, историко-архивных, архитектурно-археологических, иных необходимых исследований.

2.2. Установка наружной рекламы.

2.3. Изменение планировочной структуры объекта культурного наследия.

2.4. Прокладка наземных и воздушных инженерных коммуникаций.

2.5. Прокладка подземных инженерных коммуникаций, не относящихся к объекту культурного наследия.

2.6. Активное динамическое воздействие на грунты в зоне их взаимодействия с объектом культурного наследия, включая движение тяжелого транспорта, производство взрывных сваебойных работ, создающих разрушающие вибрации и приводящих к размыву основания.

2.7. Устройство автостоянок, исключая устройство небольших (до 2 машиномест) открытых автостоянок личного и служебного транспорта, необходимых для функционирования объекта культурного наследия.

2.8. Размещение объектов транспортной инфраструктуры создающих повышение грузовых потоков.

2.9. Размещение и строительство предприятий с взрыво- и пожароопасной и с ухудшающей экологию функцией.

2.10. Осуществление любых градостроительных мероприятий, нарушающих или искажающих условия визуального восприятия объекта культурного наследия.

3. На территории Объекта запрещается:

3.1. Проведение ремонтно-реставрационных работ и мероприятий по приспособлению и эффективному использованию объекта культурного наследия на научно-реставрационной основе и на основе научных, историко-архивных, архитектурно-археологических, иных необходимых исследований организациями, обладавшими соответствующими лицензиями.

3.2. Развитие инженерной инфраструктуры, необходимой для восстановления, сохранения, функционирования объекта культурного наследия.

3.3. Реставрация и благоустройство с восстановлением утраченных элементов.

3.4. Снос (демонтаж) зданий и сооружений, не являющихся объектами культурного наследия, включая поздние пристройки, путем разборки, с условием разработки раздела об обеспечении сохранности объекта культурного наследия.

3.5. Применение при благоустройстве и оборудовании территории традиционных материалов – дерево, камень, кирпич, металл, исключая контрастные цветовые сочетания.

3.6. Восстановление традиционных элементов благоустройства и оборудования (дверей, ворот, козырьков и навесов, оград, решеток и другое) по данным обследования, архивным материалам или аналогам.

3.7. Проведение работ по озеленению территории с учетом наилучшего визуального восприятия объекта культурного наследия, соблюдением высотных соотношений, плотности посадок зеленых насаждений, обеспечивающих максимальное раскрытие и восприятие памятника истории и культуры.

3.8. Установка стендов, витрин и других информационных надписей, непосредственно связанных с исторической и современной функциями объекта культурного наследия.
