



**ИНСПЕКЦИЯ
ГОСУДАРСТВЕННОЙ ОХРАНЫ
ОБЪЕКТОВ КУЛЬТУРНОГО
НАСЛЕДИЯ ОРЕНБУРГСКОЙ
ОБЛАСТИ**

П Р И К А З

23.01.2024 № 01-08-38

г. Оренбург

О включении выявленного объекта культурного наследия в единый государственный реестр объектов культурного наследия (памятников истории и культуры) народов Российской Федерации в качестве объекта культурного наследия регионального значения (вид – памятник) «Дом художника, академика живописи Лукиана Васильевича Попова», 1903 год, (Оренбургская обл., г. Оренбург, ул. Лукиана Попова, 39), об утверждении предмета охраны, границ и режима использования территории объекта культурного наследия

В соответствии со статьями 3.1, 18 Федерального закона от 25.06.2002 № 73-ФЗ «Об объектах культурного наследия (памятниках истории и культуры) народов Российской Федерации», статьей 5 Закона Оренбургской области от 03.07.2013 № 1678/503-V-ОЗ «Об объектах культурного наследия (памятниках истории и культуры) народов Российской Федерации, расположенных на территории Оренбургской области», Положением об инспекции государственной охраны объектов культурного наследия Оренбургской области, утвержденным указом Губернатора Оренбургской области от 15.11.2018 № 612-ук, на основании акта государственной историко-культурной экспертизы от 14.12.2023 (эксперт Рябуха А.С. приказ Министерства культуры Российской Федерации об аттестации от 30.11.2022 № 2432)

п р и к а з ы в а ю:

1. Включить в единый государственный реестр объектов культурного наследия (памятников истории и культуры) народов Российской Федерации

выявленный объект культурного наследия «Усадьба городская художника Лукиана Попова: дом жилой, службы» (Оренбургская область, г. Оренбург, ул. Лукиана Попова, 39) в качестве объекта культурного наследия регионального значения (вид – памятник) с наименованием «Дом художника, академика живописи Лукиана Васильевича Попова», 1903 год, расположенного по адресу: Оренбургская обл., г. Оренбург, ул. Лукиана Попова, 39.

2. Утвердить предмет охраны объекта культурного наследия регионального значения (вид – памятник) «Дом художника, академика живописи Лукиана Васильевича Попова», 1903 год, (Оренбургская обл., г. Оренбург, ул. Лукиана Попова, 39) согласно приложению № 1 к настоящему приказу.

3. Утвердить границы территории объекта культурного наследия регионального значения (вид – памятник) «Дом художника, академика живописи Лукиана Васильевича Попова», 1903 год, (Оренбургская обл., г. Оренбург, ул. Лукиана Попова, 39) и режим ее использования согласно приложению № 2 к настоящему приказу.

4. Исключить выявленный объект культурного наследия «Усадьба городская художника Лукиана Попова: дом жилой, службы» (Оренбургская область, г. Оренбург, ул. Лукиана Попова, 39) из Перечня выявленных объектов культурного наследия Оренбургской области.

5. Контроль за исполнением приказа возложить на начальника отдела государственного учета и охраны инспекции государственной охраны объектов культурного наследия Оренбургской области.

6. Настоящий приказ вступает в силу после его опубликования на Портале официального опубликования нормативных правовых актов Оренбургской области и органов исполнительной власти Оренбургской области (www.pravo.orb.ru).

Начальник инспекции



К.А. Летяго


Ознакомлен(а) 23.01.2024
(дата)

Летяго
(подпись)

Летяго К.А.
(Ф.И.О.)

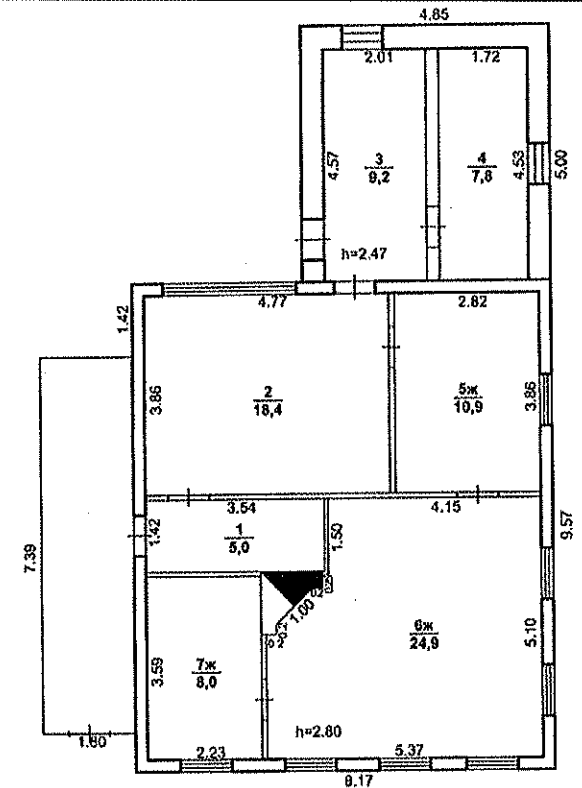
Приложение № 1
к приказу инспекции
государственной охраны объектов
культурного наследия
Оренбургской области
от «23» .01 .2024 г. №01-08-38



Предмет охраны объекта культурного наследия регионального значения (вид – памятник) «Дом художника, академика живописи Лукиана Васильевича Попова», 1903 год, расположенного по адресу: Оренбургская обл., г. Оренбург, ул. Лукиана Попова, 39


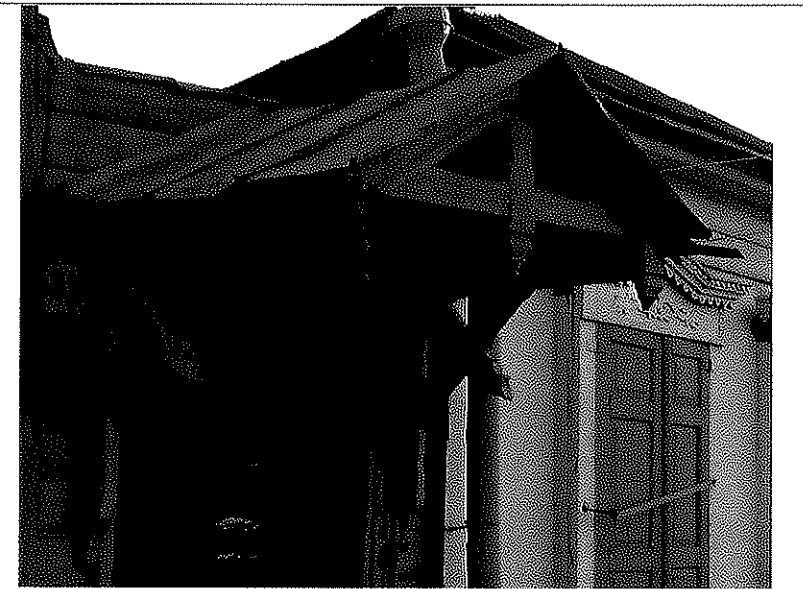
№ п/п	Виды предметов охраны	Элементы предметов охраны	Фотофиксация
1	2	3	4
1.	Градостроительные характеристики:	<p>– расположение в северо-западной части квартала 143 исторического предместья Оренбурга Новая слободка вдоль красной линии улицы Лукиана Попова (бывшей Фельдшерской);</p> <p>– культурный слой глубиной 3,0 метра.</p>	

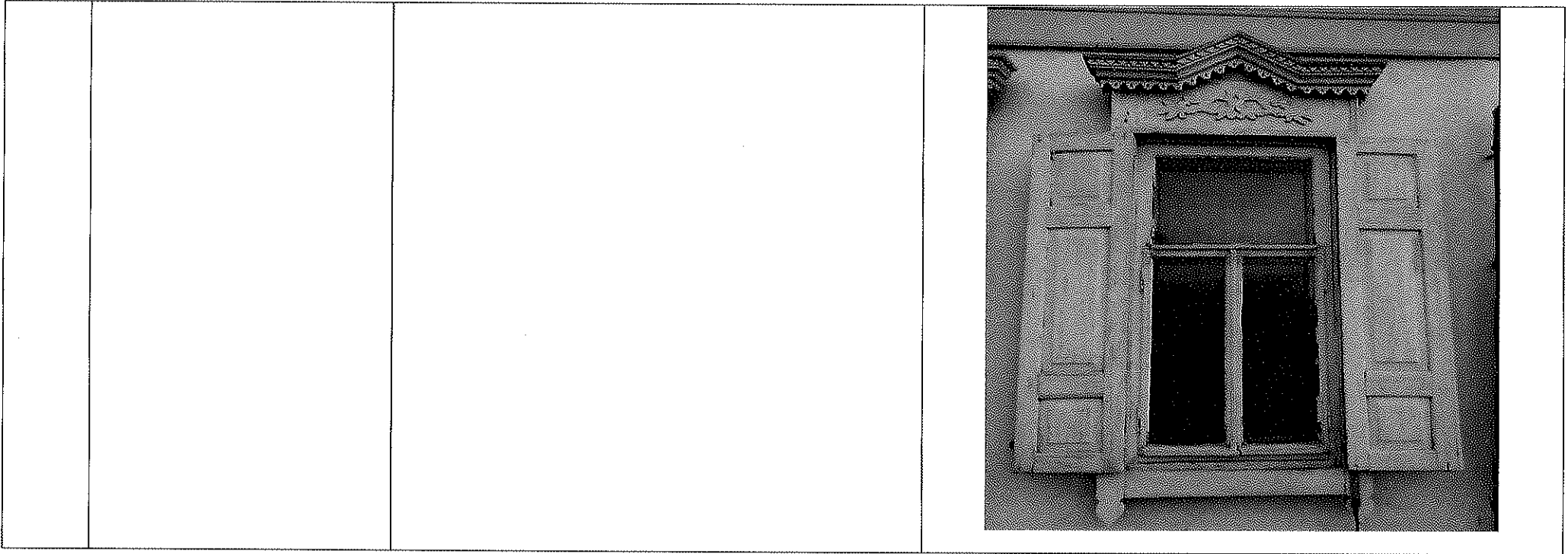
2. Объемно- планировочное решение:

- прямоугольная с выступом сеней историческая конфигурация плана одноэтажного объема;
- исторические габариты в плане;
- историческая планировочная композиция в габаритах капитальных стен (исключая позднюю керамзитоблочную пристройку со стороны двора);
- расположение исторических проемов;
- отметки исторических проемов, цоколя, венчающего карниза и конька;
- вальмовая крыша.



3.	Конструктивное решение:	<ul style="list-style-type: none">– оштукатуренные по дражке и (по карнизу и сеням) облицованные тесом деревянные стены;– вальмовая фальцевая металлическая кровля с организованным водостоком;– голландская печь с кирпичной трубой.	 
----	-------------------------	---	--

4.	Композиция фасадов:	– ритмичная композиция главного фасада в стиле эклектика с боковым расположением главного входа, метром прямоугольных оконных проемов под венчающим карнизом.	
5.	Декоративно-художественное решение фасадов:	– обшивка крашеным тесом по карнизу и сеням; – оштукатуренная фактура стен остальной части фасадов; – деревянный двускатный на кронштейнах козырек крыльца главного фасада; – окна в деревянных наличниках с накладной резным декором в тимпане и резным подзором очелья, с дощатыми филенчатыми ставнями; – дощатый карниз со слезником большого выноса.	



Приложение № 2
к приказу инспекции
государственной охраны
объектов культурного наследия
Оренбургской области
от «23».01.2024 г. №01-08-38

Границы территории объекта культурного наследия регионального значения (вид – памятник) «Дом художника, академика живописи Лукиана Васильевича Попова», 1903 год, (Оренбургская обл., г. Оренбург, ул. Лукиана Попова, 39) и режим ее использования

Границы территории объекта культурного наследия регионального значения (вид – памятник) «Дом художника, академика живописи Лукиана Васильевича Попова», 1903 год, расположенного по адресу: Оренбургская обл., г. Оренбург, ул. Лукиана Попова, 39, определены в границах земельного участка с кадастровым номером 56:44:0353001:16 и проходят по точкам 1 – 10 (см. схему).

Сведения об объекте		
№ п/п	Характеристики объекта	Описание характеристик
1.	Местоположение объекта	Оренбургская обл., г. Оренбург, ул. Лукиана Попова, 39
2.	Площадь объекта +/- величина погрешности определения площади (P+/- Дельта P)	869 кв.м
3.	Иные характеристики	—

Перечень координат поворотных (характерных) точек границ территории объекта культурного наследия

Сведения о местоположении границ объекта					
1. Система координат МСК-56, зона 2					
2. Сведения о характерных точках границ территории					
Обозначение характерных точек части границы	Координаты, м		Метод определения координат характерной точки	Средняя квадратическая погрешность положения характерной точки (Mt), м	Описание обозначения точки на местности (при наличии)
	X	Y			
1	429149.99	2303883.17	аналитический метод	0.10	—
2	429153.72	2303890.09	аналитический метод	0.10	—
3	429169.79	2303879.88	аналитический метод	0.10	—
4	429170.82	2303881.36	аналитический метод	0.10	—
5	429191.20	2303869.22	аналитический метод	0.10	—
6	429178.90	2303849.94	аналитический метод	0.10	—
7	429175.86	2303852.10	аналитический метод	0.10	—




Сведения о местоположении границ объекта					
1. Система координат МСК-56, зона 2					
2. Сведения о характерных точках границ территории					
Обозначение характерных точек части границы	Координаты, м		Метод определения координат характерной точки	Средняя квадратическая погрешность положения характерной точки (Mt), м	Описание обозначения точки на местности (при наличии)
	X	Y			
8	429168.49	2303857.35	аналитический метод	0.10	—
9	429149.10	2303871.15	аналитический метод	0.10	—
10	429144.23	2303874.63	аналитический метод	0.10	—
1	429149.99	2303883.17	аналитический метод	0.10	—

Схема границ территории объекта культурного наследия

М 1:1000



Условные обозначения:

-  – объект культурного наследия;
-  – границы территории объекта культурного наследия;
-  – номер характерной точки границы территории объекта культурного наследия.

Режим использования территории объекта культурного наследия

1. Территория объекта культурного наследия регионального значения (вид – памятник) «Дом художника, академика живописи Лукиана Васильевича Попова», 1903 год, расположенного по адресу: Оренбургская обл., г. Оренбург, ул. Лукиана Попова, 39 (далее – Объект), относится к землям историко-культурного назначения.

2. На территории Объекта запрещается:

2.1. Любые постройки, исключая восстановление утраченных элементов усадьбы (службы, флигель, каретник и т.д.) на основе научных, историко-архивных, архитектурно-археологических, иных необходимых исследований.

2.2. Установка наружной рекламы.

2.3. Изменение планировочной структуры объекта культурного наследия.

2.4. Прокладка наземных и воздушных инженерных коммуникаций.

2.5. Прокладка подземных инженерных коммуникаций, не относящихся к объекту культурного наследия.

2.6. Активное динамическое воздействие на грунты в зоне их взаимодействия с объектом культурного наследия, включая движение тяжелого транспорта, производство взрывных сваебойных работ, создающих разрушающие вибрации и приводящих к размыву основания.

2.7. Устройство автостоянок, исключая устройство небольших (до 2 машиномест) открытых автостоянок личного и служебного транспорта, необходимых для функционирования объекта культурного наследия.

2.8. Размещение объектов транспортной инфраструктуры создающих повышение грузовых потоков.

2.9. Размещение и строительство предприятий с взрыво- и пожароопасной и с ухудшающей экологию функцией.

2.10. Осуществление любых градостроительных мероприятий, нарушающих или искажающих условия визуального восприятия объекта культурного наследия.

3. На территории Объекта разрешается:

3.1. Проведение ремонтно-реставрационных работ и работ по приспособлению и эффективному использованию объекта культурного наследия на научно-реставрационной основе и на основе научных, историко-архивных, архитектурно-археологических, иных необходимых исследований организациями, обладавшими соответствующими лицензиями.

3.2. Развитие инженерной инфраструктуры, необходимой для восстановления, сохранения, функционирования объекта культурного наследия.

3.3. Реставрация и благоустройство с восстановлением утраченных элементов.

3.4. Снос (демонтаж) зданий и сооружений, не являющихся объектом культурного наследия и объектом историко-градостроительной среды,

включая поздние пристрой, путем разборки, с условием разработки раздела об обеспечении сохранности объекта культурного наследия.

3.5. Применение при благоустройстве и оборудовании территории традиционных материалов – дерево, камень, кирпич, металл, исключая контрастные цветовые сочетания.

3.6. Восстановление традиционных элементов благоустройства и оборудования (дверей, ворот, козырьков и навесов, оград, решеток и другое) по данным обследования, архивным материалам или аналогам.

3.7. Проведение работ по озеленению территории с учетом наилучшего визуального восприятия объекта культурного наследия, соблюдением высотных соотношений, плотности посадок зеленых насаждений, обеспечивающих максимальное раскрытие и восприятие памятника истории и культуры.

3.8. Установка стендов, витрин и других информационных надписей, непосредственно связанных с исторической и современной функциями объекта культурного наследия.
