



**ИНСПЕКЦИЯ  
ГОСУДАРСТВЕННОЙ ОХРАНЫ  
ОБЪЕКТОВ КУЛЬТУРНОГО  
НАСЛЕДИЯ ОРЕНБУРГСКОЙ  
ОБЛАСТИ**

**П Р И К А З**

17.10.2023 № 01-08-591  
г. Оренбург

┌ Об утверждении предмета охраны ┐  
объекта культурного наследия  
регионального значения (вид –  
памятник) «Водонапорная башня.  
Образец крупного промышленного  
строительства», 1927 г.,  
(Оренбургская обл., г. Оренбург, пр.  
Победы, 14/1)

В соответствии с Федеральным законом от 25.06.2002 № 73-ФЗ «Об объектах культурного наследия (памятниках истории и культуры) народов Российской Федерации», Приказом Министерства культуры Российской Федерации от 13.01.2016 № 28 «Об утверждении порядка определения предмета охраны объекта культурного наследия, включенного в единый государственный реестр объектов культурного наследия (памятников истории и культуры) народов Российской Федерации в соответствии со статьей 64 Федерального закона от 25 июня 2002 № 73-ФЗ «Об объектах культурного наследия (памятниках истории и культуры) народов Российской Федерации», Положением об инспекции государственной охраны объектов культурного наследия Оренбургской области, утвержденным указом Губернатора Оренбургской области от 15.11.2018 № 612-ук, проектной документацией предмета охраны объекта культурного наследия от 2022 г. (Научно-исследовательский центр проектирования и историко-культурных экспертиз НИЦ ПИИКЭ)

**п р и к а з ы в а ю:**

1. Утвердить предмет охраны объекта культурного наследия регионального значения (вид – памятник) «Водонапорная башня. Образец крупного промышленного строительства», 1927 г., расположенного по адресу: Оренбургская обл., г. Оренбург, пр. Победы, 14/1, согласно приложению к настоящему приказу.

2. Настоящий приказ вступает в силу после его опубликования на Портале официального опубликования нормативных правовых актов

Оренбургской области и органов исполнительной власти Оренбургской области ([www.pravo.orb.ru](http://www.pravo.orb.ru)).

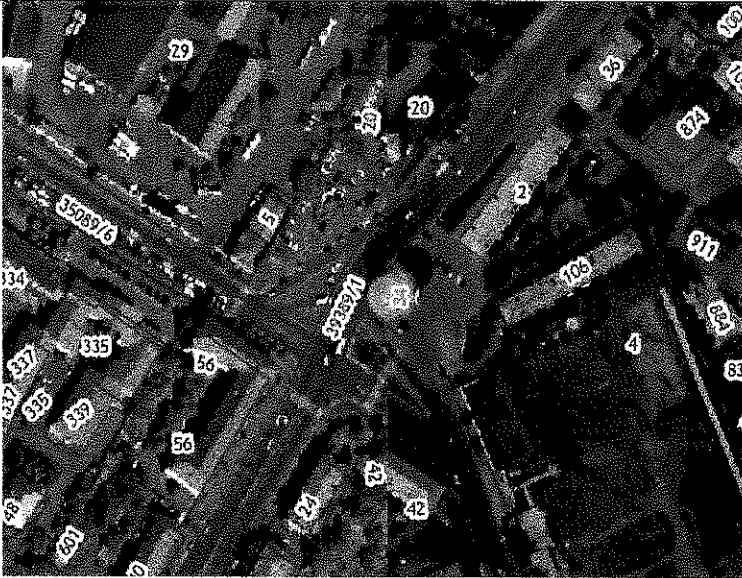
Начальник инспекции





К.А. Лetyаго

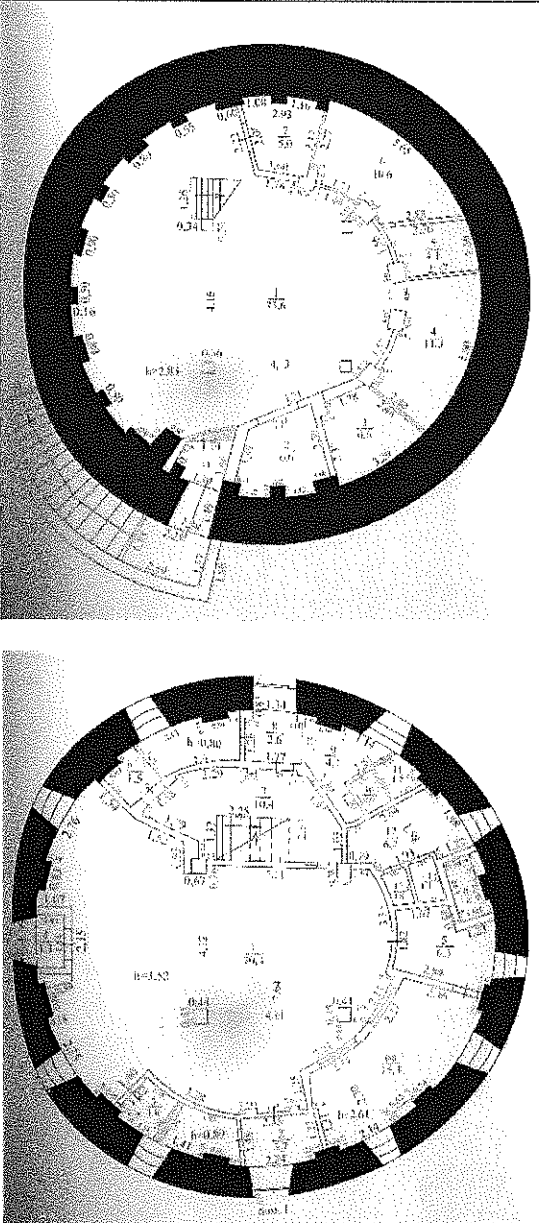
Приложение  
к приказу инспекции  
государственной охраны объектов  
культурного наследия  
Оренбургской области  
от «14». 10.2023 г. № 01-08-591

Предмет охраны объекта культурного наследия регионального значения (вид – памятник) «Водонапорная башня. Образец крупного промышленного строительства», 1927 г., расположенного по адресу: Оренбургская обл., г. Оренбург, пр. Победы, 14/1

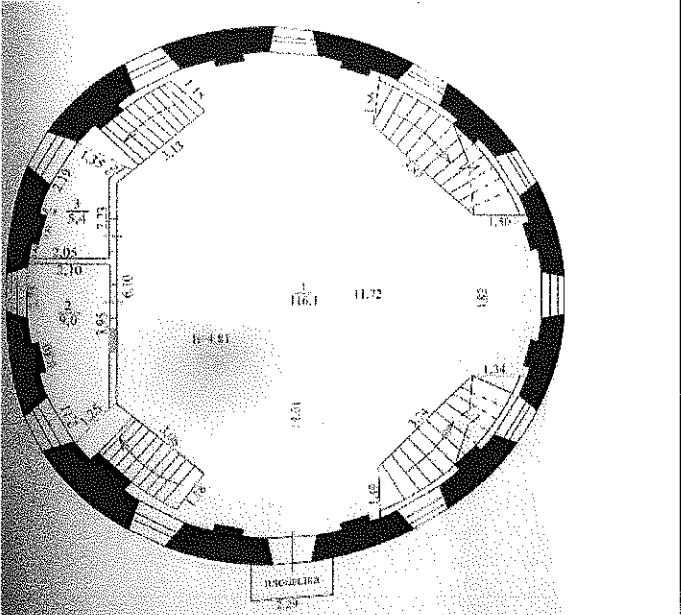
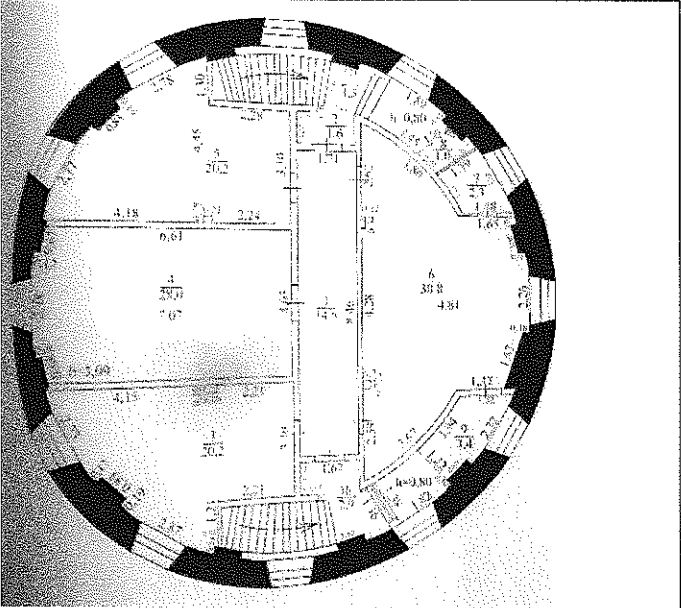
№ п/п	Наименование предмета охраны	Описание предмета охраны	Графическое изображение
1	2	3	4
1.	Градостроительные характеристики Объекта:	<p>– местоположение в структуре Центрального района города Оренбург. Расположение Объекта по красной линии пр. Победы, размещение здания на северо-западном углу квартала, ограниченного улицами: Маршала Жукова, Аксакова, пр. Победы и Кардонным пер.,</p> <p>– объемно-пространственные габариты и силуэт Объекта 1927 г.</p>	

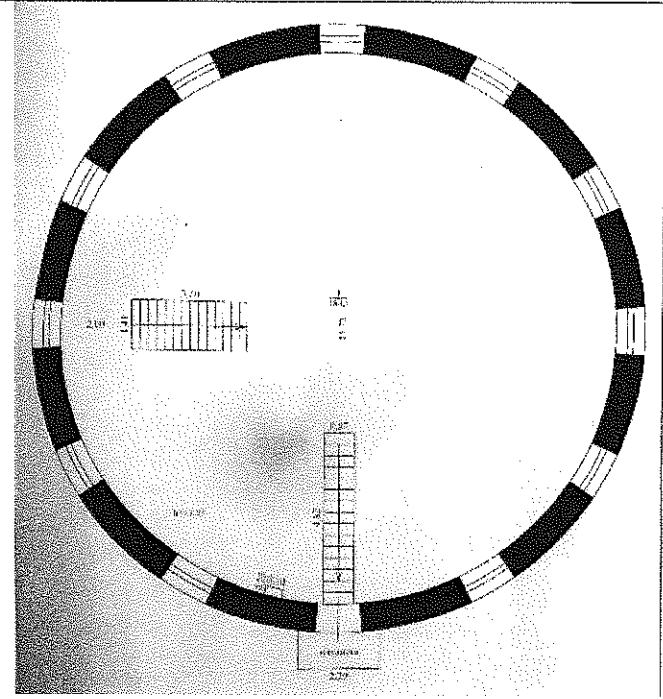
2.	Объемно-пространственные характеристики Объекта:	<ul style="list-style-type: none"><li>– объемно-пространственная композиция Объекта 1927 г., с характерными особенностями для эклектики: монументальность, иерархичная структура объемов и композиционных осей здания, лаконичность, исторические примененные пропорции и модули;</li><li>– круглое в плане здание 1927 г. в девять световых осей первого и двенадцать второго, третьего этажей, фасадов, выходящих на пр. Победы;</li><li>– высотные отметки на 1927 г., количество надземных этажей (4).</li></ul>	
----	--	--	--

3.	Конструктивные характеристики Объекта:	<ul style="list-style-type: none"><li>– конструкция ленточного фундамента <i>(уточняется по результатам изыскательских исследований)</i>;</li><li>– конструкция (тип, местоположение, конфигурация) и материал (кирпич) капитальных стен на 1927 г. <i>(уточняется по результатам реставрационных и лабораторных исследований)</i>;</li><li>– высотные отметки перекрытий на 1927 г.;</li><li>– конструкция, конфигурации и габариты кровли на 1927 г. (вальмовая крыша) с деревянной стропильной системой. Материал кровельного покрытия – металл, тип – фальцевая кровля <i>(уточняется по результатам изыскательских исследований)</i>;</li><li>– пространственное расположение исторических вертикальных коммуникаций на 1927 г.;</li></ul>	
----	--	---	--


4.	Пространственно-планировочные характеристики Объекта:	– пространственно-планировочная структура на 1927 г. в пределах капитальных стен и перекрытий.	
----	---	--	--

--	--	--







5.	Архитектурно-художественные характеристики Объекта:	<p>– общее композиционное решение и архитектурно-художественное оформление фасадов, выходящих на пр. Победы, на 1927 г. в стилистике кирпичной архитектуры с элементами эклектики. Форма, материал и техника исполнения цокольной части Объекта. Расположение, габариты, конфигурация оконных и дверных проемов (прямоугольные проемы с полуциркульным и стрельчатым завершениями, лучковые перемычки). Характер и материал отделки фасадов: частично оштукатуренные и частично окрашенные: цоколь, фасады, венчающие и междуэтажные карнизы, и декоративные элементы фасадов. Историческое колористическое решение фасадов, выполненное в белых и коричневых оттенках <i>(уточняется по результатам реставрационных и лабораторных исследований)</i>;</p> <p>– горизонтальное членение фасадов по пр. Победы. Цоколь здания низкий, оштукатурен и окрашен в серый оттенок. Карнизы: междуэтажный (1-2 этажи) многопрофильный, оштукатуренный, междуэтажный (2-3 этажи) – многопрофильный, оштукатуренный, с кронштейнами, междуэтажный (3-4 этажи) – многопрофильный, оштукатуренный, венчающий карниз многопрофильный, оштукатуренный, с поясом дентикул;</p> <p>– обрамление оконных проемов по пр. Победы. Плоскости фасадов первого, третьего и четвертого этажей прорезаны прямоугольными оконными проемами с полуциркульными завершениями. Плоскости фасадов второго</p>	
----	---	---	--

		<p>этажа прорезаны прямоугольными оконными проемами со стрельчатыми завершениями. Обрамление оконных проемов первого и четвертого этажа отсутствует. Обрамление оконных проемов второго этажа состоит из кирпичных оштукатуренных сандриков стрельчатой формы и под оконными проемами размещены подоконные оштукатуренные многопрофильные полочки. Обрамление оконных проемов третьего этажа состоит из кирпичных оштукатуренных сандриков полуциркульной формы;</p> <p>– вертикальное членение фасадов по пр. Победы. Вертикальное членение фасадов выполнено в виде простых пилястр на уровне второго этажа и сетки оконных проемов на всех этажах Объекта.</p>	
--	--	---	--