



**ИНСПЕКЦИЯ
ГОСУДАРСТВЕННОЙ ОХРАНЫ
ОБЪЕКТОВ КУЛЬТУРНОГО
НАСЛЕДИЯ ОРЕНБУРГСКОЙ
ОБЛАСТИ**

П Р И К А З

19.10.2023 № 01-08-598
г. Оренбург

┌ Об утверждении предмета охраны ┐
объекта культурного наследия
регионального значения (вид –
памятник) «Здание. «Кирпичный»
стиль», конец XIX в.
(Оренбургская обл., г. Оренбург, ул.
Орджоникидзе / ул. Кирова, 14/40)

В соответствии с Федеральным законом от 25.06.2002 № 73-ФЗ «Об объектах культурного наследия (памятниках истории и культуры) народов Российской Федерации», Приказом Министерства культуры Российской Федерации от 13.01.2016 № 28 «Об утверждении порядка определения предмета охраны объекта культурного наследия, включенного в единый государственный реестр объектов культурного наследия (памятников истории и культуры) народов Российской Федерации в соответствии со статьей 64 Федерального закона от 25 июня 2002 № 73-ФЗ «Об объектах культурного наследия (памятниках истории и культуры) народов Российской Федерации», Положением об инспекции государственной охраны объектов культурного наследия Оренбургской области, утвержденным указом Губернатора Оренбургской области от 15.11.2018 № 612-ук, проектной документацией предмета охраны объекта культурного наследия от 2022 г. (Научно-исследовательский центр проектирования и историко-культурных экспертиз НИЦ ПИИКЭ)

п р и к а з ы в а ю:

1. Утвердить предмет охраны объекта культурного наследия регионального значения (вид – памятник) «Здание. «Кирпичный» стиль», конец XIX в., расположенного по адресу: Оренбургская обл., г. Оренбург, ул. Орджоникидзе / ул. Кирова, 14/40, согласно приложению к настоящему приказу.

2. Настоящий приказ вступает в силу после его опубликования на Портале официального опубликования нормативных правовых актов

Оренбургской области и органов исполнительной власти Оренбургской области (www.pravo.orb.ru).


Начальник инспекции



Handwritten signature in black ink, appearing to read 'Летяго'.

К.А. Летяго

Приложение
к приказу инспекции
государственной охраны объектов
культурного наследия
Оренбургской области
от «19». 10.2023 г. № 01-08-598

Предмет охраны объекта культурного наследия регионального значения (вид – памятник) «Здание. «Кирпичный» стиль», конец XIX в., расположенного по адресу: Оренбургская обл., г. Оренбург, ул. Орджоникидзе / ул. Кирова, 14/40

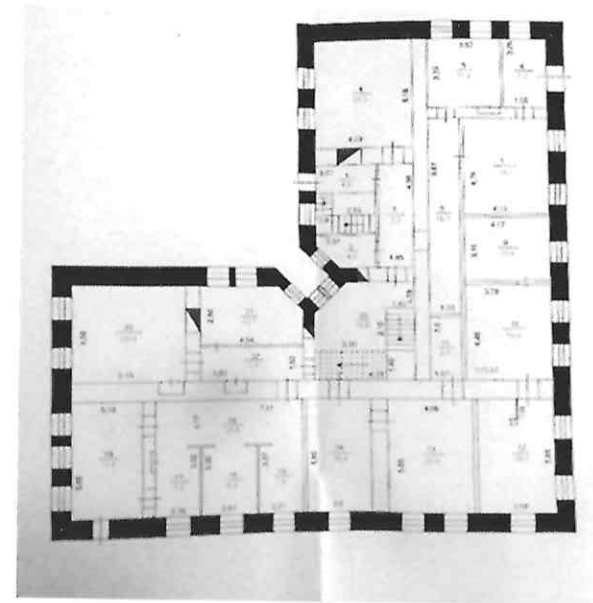
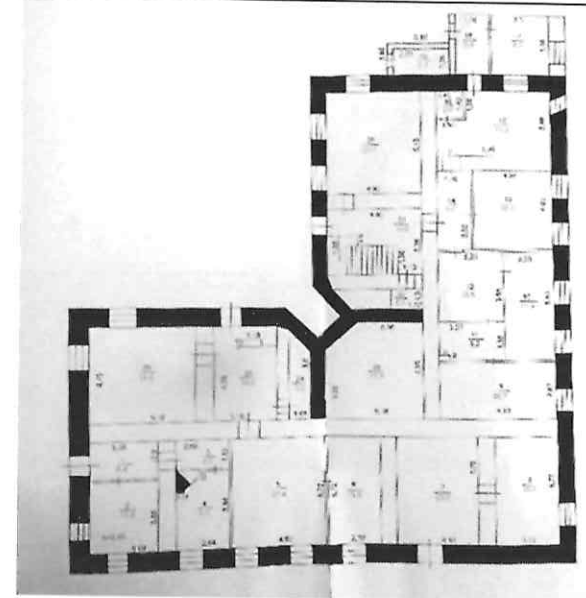
№ п/п	Наименование предмета охраны	Описание предмета охраны	Графическое изображение
1	2	3	4
1.	Градостроительные характеристики Объекта:	<p>– местоположение в структуре Ленинского района города Оренбург. Расположение Объекта по красным линиям, на пересечении ул. Орджоникидзе и ул. Кирова, размещение здания на юго-западном углу квартала, ограниченного улицами: Орджоникидзе, Кирова, Краснознаменная и Коммунальным пер.;</p> <p>– объемно-пространственные габариты и силуэт Объекта конца XIX века.</p>	


2.	<p>Объемно-пространственные характеристики Объекта:</p>	<p>– объемно-пространственная композиция Объекта на конец XIX в., с характерными особенностями для «кирпичного» стиля: отказ от штукатурки, замена лепных украшений более рациональным кирпичным декором;</p> <p>– два соединенных прямоугольных объема в плане здание конца XIX в. в семь световых осей первого этажа фасадов, выходящих на ул. Орджоникидзе и ул. Кирова;</p> <p>высотные отметки на конец XIX в., количество надземных этажей (1).</p>	
3.	<p>Конструктивные характеристики Объекта:</p>	<p>– конструкция ленточного фундамента <i>(уточняется по результатам изыскательских исследований)</i>;</p> <p>– конструкция (тип, местоположение, конфигурация) и материал (кирпич) капитальных стен на конец XIX в. <i>(уточняется по результатам реставрационных и лабораторных исследований)</i>;</p> <p>– высотные отметки перекрытий на конец XIX в.;</p> <p>– конструкция, конфигурации и габариты кровли на конец XIX в. (многощипцовая крыша) с деревянной стропильной системой. Материал кровельного покрытия – металл, тип – фальцевая кровля <i>(уточняется по результатам изыскательских исследований)</i>;</p> <p>– пространственное расположение исторических вертикальных коммуникаций на конец XIX в.</p>	

4.

Пространственно-планировочные характеристики Объекта:

– пространственно-планировочная структура на конец XIX в. в пределах капитальных стен и перекрытий.



5.	<p>Архитектурно-художественные характеристики Объекта:</p>	<p>– общее композиционное решение и архитектурно-художественное оформление фасадов, выходящих на ул. Орджоникидзе и ул. Кирова, на конец XIX в. в стилистике «кирпичной» архитектуры. Форма, материал и техника исполнения цокольной части Объекта. Расположение, габариты, конфигурация оконных и дверных проемов (прямоугольные проемы, клинчатые перемычки). Характер и материал отделки фасадов: неоштукатуренные и окрашенные: фасады, венчающий карниз, декоративные элементы фасадов. Историческое колористическое решение фасадов, исполненное в красно-белых оттенках (<i>уточняется по результатам реставрационных и лабораторных исследований</i>);</p> <p>– горизонтальное членение фасадов по ул. Орджоникидзе и Кирова Горизонтальное членение выполнено в виде венчающего карниза многопрофильного, большого выноса с пилястрами в виде кронштейнов и кирпичными прямоугольными кирпичными нишами с угловой раскреповкой, с многопрофильным фризом, подоконного карниза, выполненного в полкирпича;</p> <p>– обрамление оконных проемов по ул. Орджоникидзе и Кирова Обрамление оконных проемов основного объема Объекта выполнено в виде наличников с лучковым завершением. Над оконными проемами выполнены многопрофильные сандрики с полуциркульным завершением с отливами. Сандрики опираются на многопрофильные кирпичные кронштейны. Под оконными проемами размещены</p>	
----	--	---	---

	<p>подоконные простые полочки с отливами. Кирпичные полупилястры и кирпичная ниша с угловой раскреповкой. Кирпичный наличник облицовки ниши цокольного этажа;</p> <ul style="list-style-type: none">– вертикальное членение фасадов по ул. Орджоникидзе и Кирова. Вертикальное членение фасадов выполнено в виде шага сетки оконных проемов и их обрамлений;– входная группа по ул. Орджоникидзе. Входная группа по ул. Орджоникидзе имеет аналогичный декор дверного проема, что и декор оконных проемов главного фасада. В данный момент не используется.– общее композиционное решение и архитектурно-художественное оформление дворовых фасадов на конец XIX в. Форма, материал и техника исполнения цокольной части Объекта. Расположение, габариты, конфигурация оконных и дверных проемов (прямоугольные проемы, клинчатые перемычки). Характер и материал отделки фасадов: неоштукатуренные и окрашенные: фасады, венчающий карниз. Историческое колористическое решение фасадов (<i>уточняется по результатам реставрационных и лабораторных исследований</i>).	
--	--	--