



**ИНСПЕКЦИЯ
ГОСУДАРСТВЕННОЙ ОХРАНЫ
ОБЪЕКТОВ КУЛЬТУРНОГО
НАСЛЕДИЯ ОРЕНБУРГСКОЙ
ОБЛАСТИ**

П Р И К А З

16.10.2023 № 01-08-585

г. Оренбург

┌ Об утверждении предмета охраны ┐
объекта культурного наследия
регионального значения (вид –
памятник) «Жилой дом.
«Кирпичный» стиль», конец XIX в.,
(Оренбургская обл., г. Оренбург, ул.
Чичерина, 15)

В соответствии с Федеральным законом от 25.06.2002 № 73-ФЗ «Об объектах культурного наследия (памятниках истории и культуры) народов Российской Федерации», Приказом Министерства культуры Российской Федерации от 13.01.2016 № 28 «Об утверждении порядка определения предмета охраны объекта культурного наследия, включенного в единый государственный реестр объектов культурного наследия (памятников истории и культуры) народов Российской Федерации в соответствии со статьей 64 Федерального закона от 25 июня 2002 № 73-ФЗ «Об объектах культурного наследия (памятниках истории и культуры) народов Российской Федерации», Положением об инспекции государственной охраны объектов культурного наследия Оренбургской области, утвержденным указом Губернатора Оренбургской области от 15.11.2018 № 612-ук, проектной документацией предмета охраны объекта культурного наследия от 2022 г. (Научно-исследовательский центр проектирования и историко-культурных экспертиз НИЦ ПИИКЭ)

п р и к а з ы в а ю:

1. Утвердить предмет охраны объекта культурного наследия регионального значения (вид – памятник) «Жилой дом. «Кирпичный» стиль», конец XIX в., расположенного по адресу: Оренбургская обл., г. Оренбург, ул. Чичерина, 15, согласно приложению к настоящему приказу.

2. Настоящий приказ вступает в силу после его опубликования на Портале официального опубликования нормативных правовых актов

Оренбургской области и органов исполнительной власти Оренбургской области (www.pravo.orb.ru).

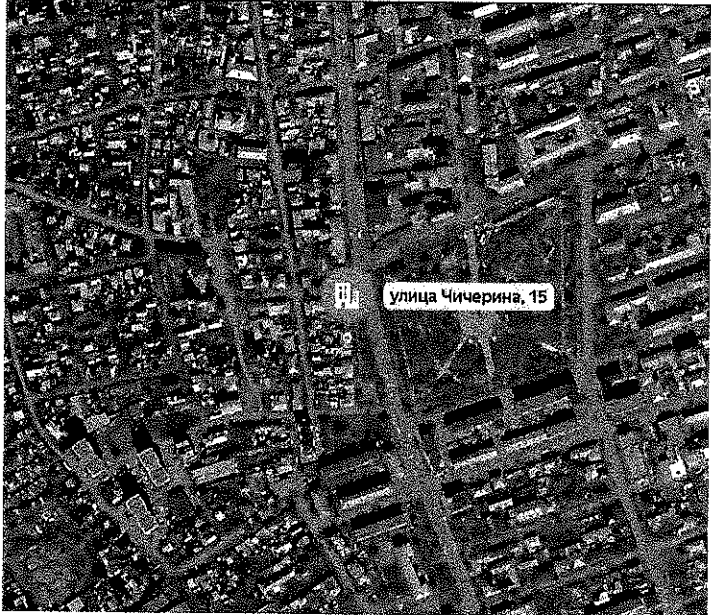
Начальник инспекции

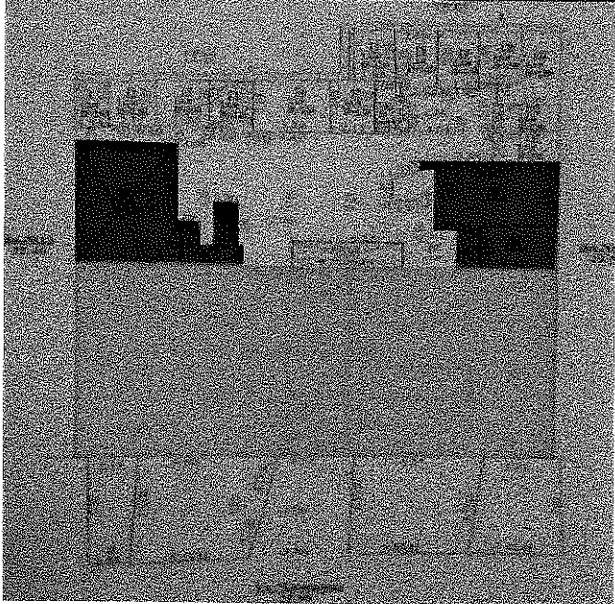



К.А. Летяго

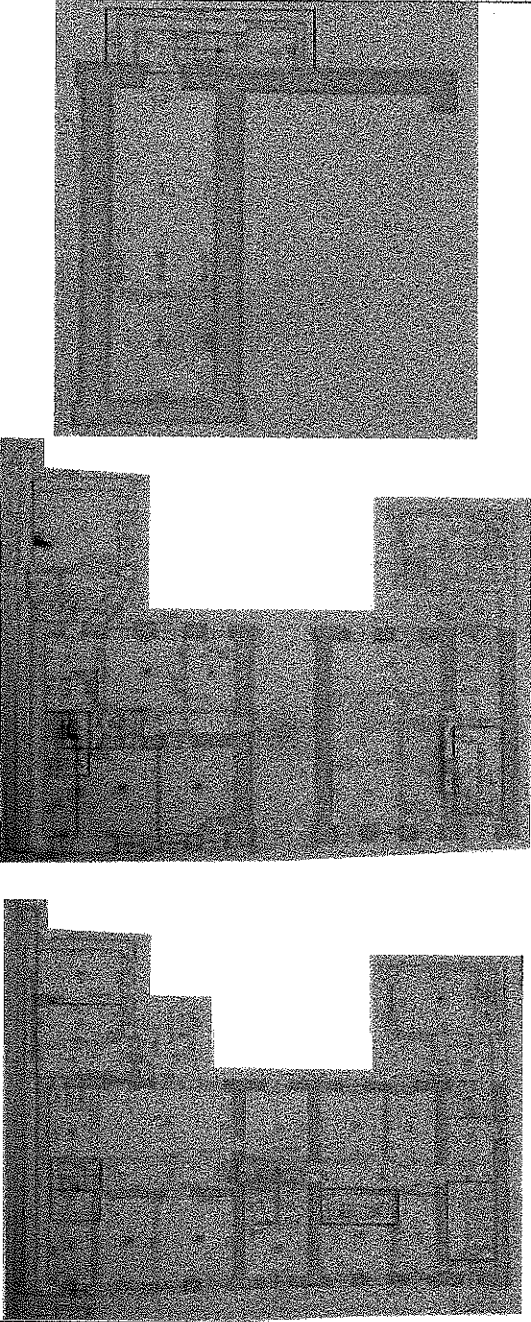
Приложение
к приказу инспекции
государственной охраны объектов
культурного наследия
Оренбургской области
от «16». 10.2023 г. № 01-08-585

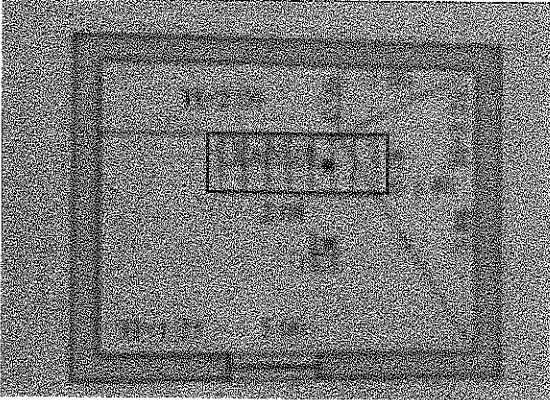
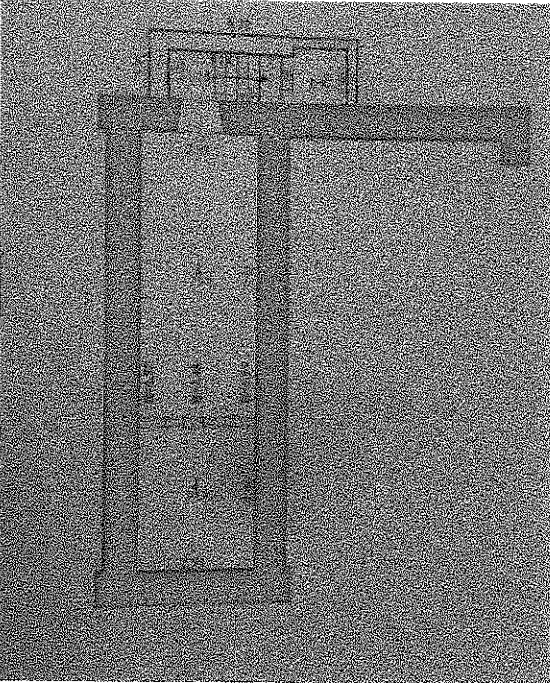
Предмет охраны объекта культурного наследия регионального значения (вид – памятник) «Жилой дом. «Кирпичный» стиль», конец XIX в., расположенного по адресу: Оренбургская обл., г. Оренбург, ул. Чичерина, 15

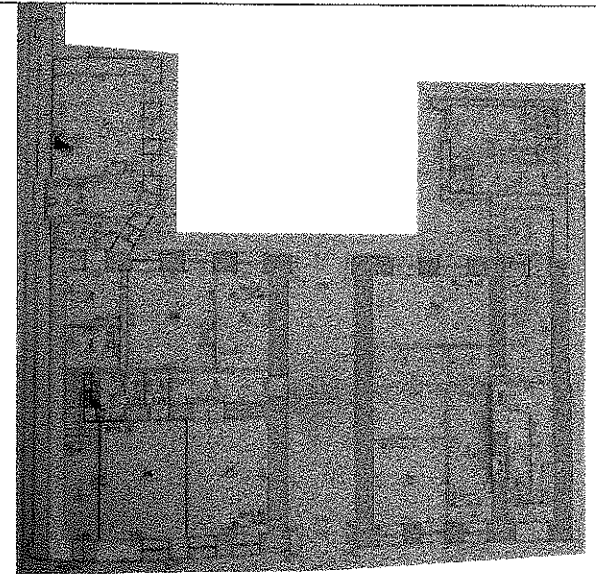
№ п/п	Наименование предмета охраны	Описание предмета охраны	Графическое изображение
1	2	3	4
1.	Градостроительные характеристики Объекта:	<p>– местоположение в структуре Центрального района города Оренбург. Расположение Объекта по красной линии застройки по ул. Чичерина, размещение здания на востоке квартала, ограниченного улицами: Чичерина, Чернореченская, Яицкая, Банным пер;</p> <p>– объемно-пространственные габариты и силуэт Объекта на конец XIX века.</p>	 <p><i>Местоположение в структуре Центрального района города Оренбург</i></p>

			 <p data-bbox="1438 785 2123 849"><i>Объемно-пространственные габариты и силуэт Объекта</i></p>
2.	Объемно-пространственные характеристики Объекта:	<ul style="list-style-type: none"> – объемно-пространственная композиция Объекта на конец XIX в. в стиле эклектика; – прямоугольное в плане двухэтажное здание конца XIX в. с подвалом и мансардой, выходящее на ул. Чичерина, с арочным проездом в центральной части; – высотные отметки на конец XIX в., включая отметки по венчающему карнизу и коньку кровли, количество надземных этажей (2). 	 <p data-bbox="1422 1241 2130 1279"><i>Объемно-пространственная композиция Объекта</i></p>

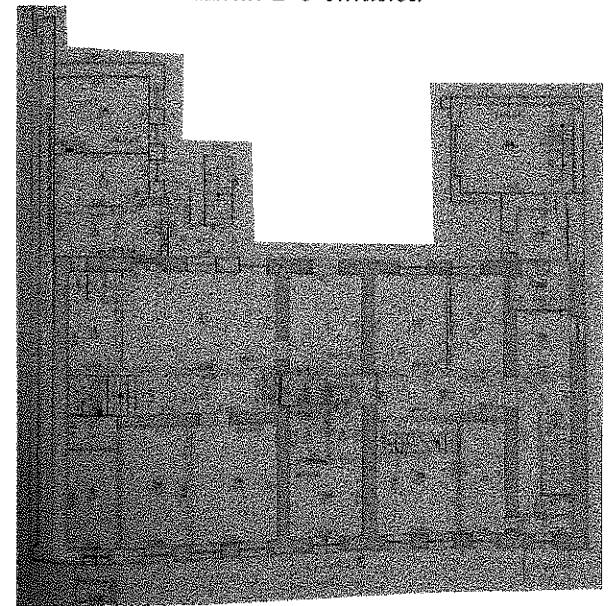
			 <p>Прямоугольное в плане двухэтажное здание конца XIX в. с подвалом и мансардой</p>
3.	<p>Конструктивные характеристики Объекта:</p>	<ul style="list-style-type: none"> – конструкция ленточного фундамента (уточняется по результатам изыскательских исследований); – конструкция (тип, местоположение, конфигурация) и материал (кирпич) капитальных стен на конец XIX в. (уточняется по результатам реставрационных и лабораторных исследований); – высотные отметки перекрытий на конец XIX в.; – конструкция, конфигурации и габариты кровли на конец XIX в. (вальмовая крыша) с деревянной стропильной системой. Материал кровельного покрытия – металл, тип (уточняется по результатам изыскательских исследований); надкровельные элементы: центральная люкарна; прямоугольные аттики над ризалитами по краям фасада; – пространственное расположение исторических вертикальных коммуникаций на конец XIX в. 	 <p>Кровля Объекта</p>

			 <p>The rightmost column of the table contains three grayscale photographs of a building facade. The top photograph shows a close-up of a window with a decorative frame. The middle photograph shows a wider view of the facade with several windows and a door. The bottom photograph is another view of the facade, similar to the middle one but with a different perspective.</p>
--	--	--	--

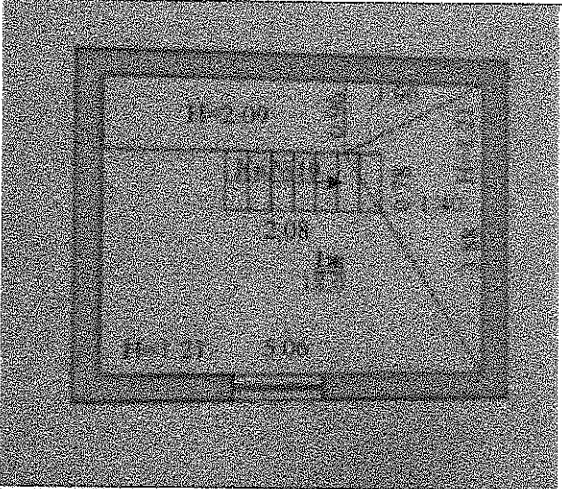

			 <p><i>Пространственное расположение исторических вертикальных коммуникаций</i></p>
4.	Пространственно-планировочные характеристики Объекта:	– пространственно-планировочная структура на конец XIX в. в пределах капитальных стен и перекрытий.	<p><i>План подвала</i></p>  <p><i>План 1-го этажа</i></p>



План 2-о этажа



План мансарды

			
5.	<p>Архитектурно-художественные характеристики Объекта:</p>	<p>– общее композиционное решение и архитектурно-художественное оформление фасада, выходящего на ул. Чичерина, на конец XIX в. в стиле эклектизм. Форма, материал и техника исполнения цокольной части. Форма, материал и техника исполнения фасада – гладкое поле фасада, сочетание вертикального и горизонтального декора, визуально увеличивающего высоту здания, с центральной люкарной и аттиками над ризалитами по краям. Расположение, габариты, конфигурация оконных и дверных проемов (прямоугольные проемы, клинчатые перемычки). Характер и материал отделки фасадов: окрашенный по кирпичной кладке цоколь, окрашенный по кирпичной кладке фасад и декоративные элементы фасада. Историческое колористическое решение фасада, выполненное в белых оттенках (уточняется по результатам реставрационных и лабораторных исследований);</p>	 <p>Центральный балкон с люкарной</p>

— прямоугольное в плане двухэтажное здание конца XIX в. с дворовыми пристройками, подвалом и мансардой, выходящее на ул. Чичерина, с арочным проездом и балконами в центральной части и боковых ризалитах: скромность главного фасада в декоративном исполнении; симметрия относительно арочного проезда; вертикальный декор в виде лопаток на постаментах, порезанных тягами в уровне верха и низа оконных проемов, фланкирующих ризалиты по бокам и в центральной части фасада; боковые ризалиты, увенчанные прямоугольными аттиками с парапетными столбиками по краям, розетками и арочным завершением; прямые плоские наличники с сегментным завершением и ступенчатыми замковыми камнями окон первого этажа; стрельчатые сандрики с горизонтальными элементами на кронштейнах в форме перевернутых пирамидок над окнами второго этажа боковых ризалитов; плоские прямые наличники оконных проемов второго этажа с прямоугольным фронтом и полукруглыми сандриками с горизонтальными элементами на кронштейнах в форме перевернутых пирамидок; горизонтальное членение вдоль всей плоскости фасада в виде межэтажного профилированного карниза, подоконной тяги и подоконного фриза с ширинками второго этажа; надоконной тяги второго этажа, фриза с рядом дентикулов на кронштейнах, выступающего прямого венчающего карниза, раскрепованного в уровне ризалитов; балконы, их конструкция, конфигурация, декор, материал;



Боковой балкон с аттиком



Декор главного фасада

– центральный ризалит с трехцентровым пониженным арочным проездом с замковым камнем, выдающимся балконом и люкарной: арочный проезд с трехцентровой пониженной аркой, опирающейся на карнизы, и замковым камнем; балкон, его конструкция, конфигурация, материал, балконная каменная плита с кессонированной нижней частью и ступенчатыми краями; сегментный сандрик на кронштейнах проема второго этажа; волнообразная люкарна с парапетными столбиками по краям и арочным завершением, опирающимся на пилястры; лучковая перемычка оконного проема люкарны; декор в виде пояса дентикул; деревянные ворота;

– общее композиционное решение и архитектурно-художественное оформление дворовых фасадов на конец XIX в. Форма, материал и техника исполнения цокольной части. Расположение, габариты, конфигурация оконных и дверных проемов (прямоугольные проемы, клинчатые перемычки). Характер и материал отделки фасадов: открытая кирпичная кладка цоколя, фасадов, венчающий карниз.



Венчающий карниз, кессонированная балконная плита



Горизонтальное членение фасада



Обрамление оконных проемов