



**ИНСПЕКЦИЯ
ГОСУДАРСТВЕННОЙ ОХРАНЫ
ОБЪЕКТОВ КУЛЬТУРНОГО
НАСЛЕДИЯ ОРЕНБУРГСКОЙ
ОБЛАСТИ**

П Р И К А З

21.08.2023 № 01-08-462

г. Оренбург

О включении выявленного объекта культурного наследия в единый государственный реестр объектов культурного наследия (памятников истории и культуры) народов Российской Федерации, об утверждении предмета охраны, границ и режима использования территории объекта культурного наследия

В соответствии со статьями 3.1, 18 Федерального закона от 25.06.2002 № 73-ФЗ «Об объектах культурного наследия (памятниках истории и культуры) народов Российской Федерации», статьей 5 Закона Оренбургской области от 03.07.2013 № 1678/503-V-ОЗ «Об объектах культурного наследия (памятниках истории и культуры) народов Российской Федерации, расположенных на территории Оренбургской области», Положением об инспекции государственной охраны объектов культурного наследия Оренбургской области, утвержденным указом Губернатора Оренбургской области от 15.11.2018 № 612-ук, на основании акта государственной историко-культурной экспертизы от 14.11.2022 (эксперт Рубин В.А., приказ Министерства культуры Российской Федерации об аттестации от 26.11.2020 № 1522)

п р и к а з ы в а ю:

1. Включить в единый государственный реестр объектов культурного наследия (памятников истории и культуры) народов Российской Федерации выявленный объект культурного наследия «Дом жилой» (Оренбургская область, г. Оренбург, ул. Советская, 32/ул. Пролетарская, 17, литера Е) в качестве объекта культурного наследия регионального значения (вид – памятник) с наименованием «Усадьба И.В. Ладыгина (бывшая усадьба И.Л.

Тимашева). Службы», 1870-е гг., расположенного по адресу: Оренбургская область, г. Оренбург, ул. Советская, 32/ул. Пролетарская, 17, литера Е.

2. Утвердить предмет охраны объекта культурного наследия регионального значения (вид – памятник) «Усадьба И.В. Ладыгина (бывшая усадьба И.Л. Тимашева). Службы», 1870-е гг., (Оренбургская область, г. Оренбург, ул. Советская, 32/ул. Пролетарская, 17, литера Е) согласно приложению № 1 к настоящему приказу.

3. Утвердить границы территории объекта культурного наследия регионального значения (вид – памятник) «Усадьба И.В. Ладыгина (бывшая усадьба И.Л. Тимашева). Службы», 1870-е гг., (Оренбургская область, г. Оренбург, ул. Советская, 32/ул. Пролетарская, 17, литера Е) и режим ее использования согласно приложению № 2 к настоящему приказу.

4. Исключить выявленный объект культурного наследия «Дом жилой» (Оренбургская область, г. Оренбург, ул. Советская, 32/ул. Пролетарская, 17, литера Е) из Перечня выявленных объектов культурного наследия Оренбургской области.

5. Настоящий приказ вступает в силу после его опубликования на Портале официального опубликования нормативных правовых актов Оренбургской области и органов исполнительной власти Оренбургской области (www.pravo.orb.ru).


Начальник инспекции



К.А. Летяго

Приложение № 1
к приказу инспекции
государственной охраны объектов
культурного наследия
Оренбургской области
от «11». 08.2023 г. № 01-08-462

Предмет охраны объекта культурного наследия регионального значения (вид – памятник) «Усадьба И.В. Ладыгина (бывшая усадьба И.Л. Тимашева). Службы», 1870-е гг., (Оренбургская область, г. Оренбург, ул. Советская, 32/ул. Пролетарская, 17, литера Е)




№ п/п	Виды предметов охраны	Элементы предметов охраны	Фотофиксация
1	2	3	4
1.	Градостроительные характеристики:	<ul style="list-style-type: none"> - часть застройки исторического поселения регионального значения «город Оренбург»; - расположение вдоль Пролетарской улицы (быв. ул. Перовская) в центральной части бывшей крепости Оренбург; - местоположение границ территории и объекта на ней; - культурный слой глубиной 1,0 метра. 	

2.

Объемно-планировочное решение:

- прямоугольная (исключая поздние пристрой) конфигурация плана одно- двухэтажного с подвалом объема;
- исторические габариты в плане 23,2 x 8,6 квадратных метра;
- секционная историческая планировочная композиция в габаритах капитальных стен;
- расположение исторических проемов (включая заложенные);
- отметки исторических проемов, цоколя и венчающего карниза;
- скатная кровля.



3.	Конструктивное решение:	<ul style="list-style-type: none"> - бутовый фундамент; - белокаменный и кирпичный цоколь; - стены из керамического кирпича; - вальмовая фальцевая металлическая кровля (ныне утрачена). 	
4.	Композиция фасадов:	<ul style="list-style-type: none"> - ритмичная композиция главного фасада с повышением объема в северной части с въездной аркой, с историческими проемами под венчающим карнизом. 	
5.	Декоративно-художественное решение фасадов:	<ul style="list-style-type: none"> - неоштукатуренная фактура фасадов из кирпича терракотового цвета (в настоящее время стены с поздней отделкой); - гладкие лопатки; - раскрепованный подоконный фриз и простой карниз; - коробовая въездная арка; - стрельчатые оконные проемы 1-го этажа. венчающий карниз. 	

Приложение № 2
к приказу инспекции
государственной охраны
объектов культурного наследия
Оренбургской области
от «21». 08.2023 г. № 01-08-462

Границы территории объекта культурного наследия регионального значения (вид – памятник) «Усадьба И.В. Ладыгина (бывшая усадьба И.Л. Тимашева). Службы», 1870-е гг., (Оренбургская область, г. Оренбург, ул. Советская, 32/ул. Пролетарская, 17, литера Е) и режим ее использования

Границы территории объекта культурного наследия регионального значения «Усадьба И.В. Ладыгина (бывшая усадьба И.Л. Тимашева). Службы», 1870-е гг., расположенного по адресу: Оренбургская область, г. Оренбург, ул. Советская, 32/ул. Пролетарская, 17, литера Е, определены в границах земельных участков с кадастровыми номерами 56:44:0232001:27, 56:44:0232001:21, 56:44:0232001:100 и проходят вдоль границ земельного участка по точкам 1 – 17 (см. схему границ).

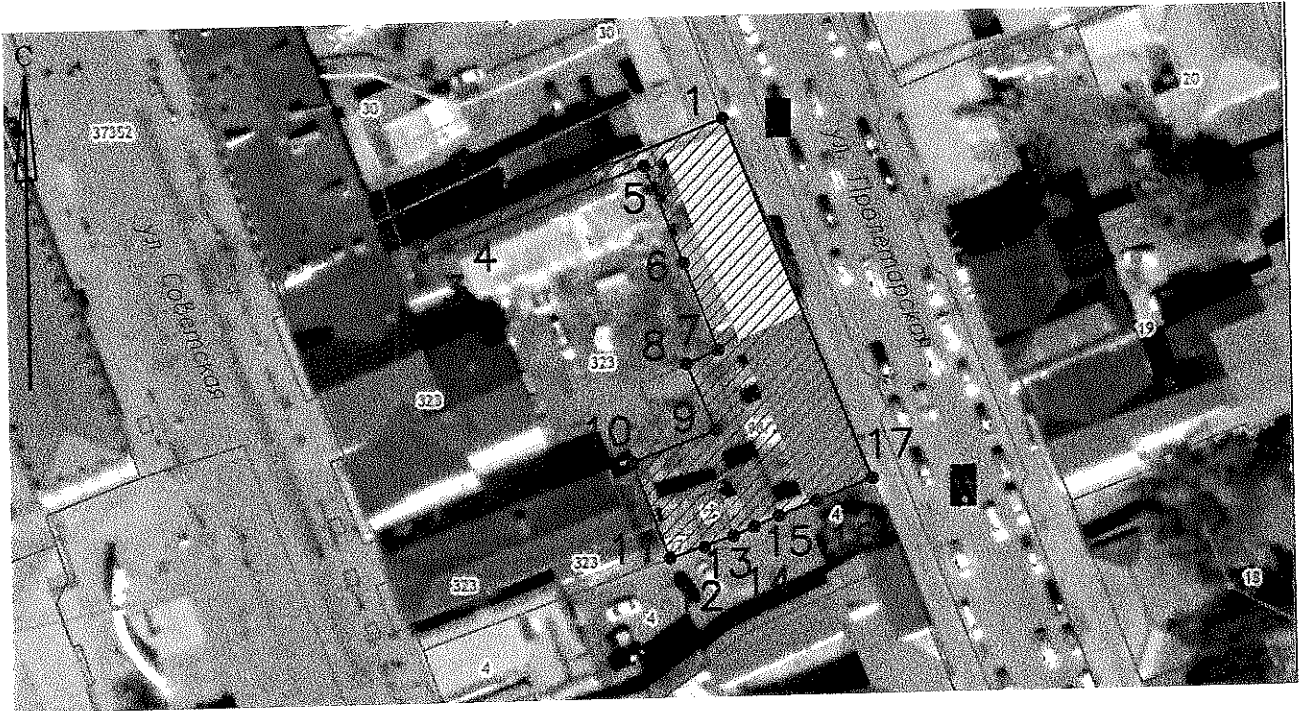
Сведения об объекте		
№ п/п	Характеристики объекта	Описание характеристик
1.	Местоположение объекта	Оренбургская область, г. Оренбург, ул. Советская, 32/ул. Пролетарская, 17, литера Е
2.	Площадь объекта +/- величина погрешности определения площади (P+/- Дельта P)	899,99 кв. м
3.	Иные характеристики	—

Перечень координат поворотных (характерных) точек границ территории объекта культурного наследия



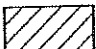


Сведения о местоположении границ объекта					
1. Система координат МСК-56, зона 2					
2. Сведения о характерных точках границ территории					
Обозначение характерных точек части границы	Координаты, м		Метод определения координат характерной точки	Средняя квадратическая погрешность положения характерной точки (Mt), м	Описание обозначения точки на местности (при наличии)
	X	Y			
1	427659.87	2304852.86	метод спутниковых геодезических измерений	0,10	—
2	427644.63	2304813.28	метод спутниковых геодезических измерений	0,10	—

Сведения о местоположении границ объекта					
1. Система координат МСК-56, зона 2					
2. Сведения о характерных точках границ территории					
Обозначение характерных точек части границы	Координаты, м		Метод определения координат характерной точки	Средняя квадратическая погрешность положения характерной точки (M _t), м	Описание обозначения точки на местности (при наличии)
	X	Y			
3	427643.08	2304813.92	метод спутниковых геодезических измерений	0,10	—
4	427644.25	2304816.99	метод спутниковых геодезических измерений	0,10	—
5	427654.00	2304842.67	метод спутниковых геодезических измерений	0,10	—
6	427641.57	2304847.48	метод спутниковых геодезических измерений	0,10	—
7	427630.39	2304851.81	метод спутниковых геодезических измерений	0,10	—
8	427628.75	2304847.66	метод спутниковых геодезических измерений	0,10	—
9	427620.01	2304851.31	метод спутниковых геодезических измерений	0,10	—
10	427616.06	2304840.52	метод спутниковых геодезических измерений	0,10	—
11	427603.59	2304845.08	метод спутниковых геодезических измерений	0,10	—
12	427605.17	2304849.57	метод спутниковых геодезических измерений	0,10	—
13	427606.29	2304853.31	метод спутниковых геодезических измерений	0,10	—
14	427607.40	2304856.00	метод спутниковых геодезических измерений	0,10	—
15	427608.79	2304859.24	метод спутниковых геодезических измерений	0,10	—
16	427610.56	2304864.06	метод спутниковых геодезических измерений	0,10	—
17	427613.36	2304871.36	метод спутниковых геодезических измерений	0,10	—
1	427659.87	2304852.86	метод спутниковых геодезических измерений	0,10	—

Схема границ территории объекта культурного наследия
М 1:1000



Условные обозначения

-  - Объект культурного наследия
-  - Объект историко-градостроительной среды
-  - Территория объекта культурного наследия
-  - Границы территории объекта культурного наследия
-  - Номер характерной точки границы территории объекта культурного наследия

Режим использования территории объекта культурного наследия

1. Территория объекта культурного наследия регионального значения (вид – памятник) «Усадьба И.В. Ладыгина (бывшая усадьба И.Л. Тимашева). Службы», 1870-е гг., расположенного по адресу: Оренбургская область, г. Оренбург, ул. Советская, 32/ул. Пролетарская, 17, литера Е (далее – Объект), относится к землям историко-культурного назначения.

2. На территории Объекта запрещается:

2.1. Любые постройки, исключая восстановление утраченных элементов усадьбы (службы, флигель, каретник и т.д.) на основе научных, историко-архивных, архитектурно-археологических, иных необходимых исследований.

2.2. Установка наружной рекламы.

2.3. Изменение планировочной структуры объекта культурного наследия.

2.4. Прокладка наземных и воздушных инженерных коммуникаций.

2.5. Прокладка подземных инженерных коммуникаций, не относящихся к объекту культурного наследия и объекту историко-градостроительной среды.

2.6. Активное динамическое воздействие на грунты в зоне их взаимодействия с объектом культурного наследия, включая движение тяжелого транспорта, производство взрывных сваебойных работ, создающих разрушающие вибрации и приводящих к размыву основания.

2.7. Устройство автостоянок, исключая устройство небольших (до 2 машиномест) открытых автостоянок личного и служебного транспорта, необходимых для функционирования объекта культурного наследия.

2.8. Размещение объектов транспортной инфраструктуры создающих повышение грузовых потоков.

2.9. Размещение и строительство предприятий с взрыво- и пожароопасной и с ухудшающей экологию функцией.

2.10. Осуществление любых градостроительных мероприятий, нарушающих или искажающих условия визуального восприятия объекта культурного наследия.

3. На территории Объекта по специально разработанным на основе задания проектам, согласованным в установленном порядке с уполномоченным органом исполнительной власти Оренбургской области в сфере сохранения, использования, популяризации и государственной охраны объектов культурного наследия, разрешается:

3.1. Проведение ремонтно-реставрационных работ и работ по приспособлению и эффективному использованию объекта культурного наследия на научно-реставрационной основе и на основе научных, историко-архивных, архитектурно-археологических, иных необходимых исследований организациями, обладавшими соответствующими лицензиями.

3.2. Развитие инженерной инфраструктуры, необходимой для восстановления, сохранения, функционирования объекта культурного наследия.

3.3. Реставрация и благоустройство с восстановлением утраченных элементов.

3.4. Снос (демонтаж) зданий и сооружений, не являющихся объектом культурного наследия и объектом историко-градостроительной среды, включая поздние пристройки, путем разборки, с условием разработки раздела об обеспечении сохранности объекта культурного наследия.

3.5. Применение при благоустройстве и оборудовании территории традиционных материалов – дерево, камень, кирпич, металл, исключая контрастные цветовые сочетания.

3.6. Восстановление традиционных элементов благоустройства и оборудования, малых архитектурных форм (дверей, ворот, козырьков и навесов, оград, решеток и другое) по данным обследования, архивным материалам или аналогам.

3.7. Проведение работ по озеленению территории с учетом наилучшего визуального восприятия объекта культурного наследия, соблюдением высотных соотношений, плотности посадок зеленых насаждений, обеспечивающих максимальное раскрытие и восприятие памятника истории и культуры.

3.8. Установка стендов, витрин и других информационных надписей, непосредственно связанных с исторической и современной функциями объекта культурного наследия.
