



**ИНСПЕКЦИЯ  
ГОСУДАРСТВЕННОЙ ОХРАНЫ  
ОБЪЕКТОВ КУЛЬТУРНОГО  
НАСЛЕДИЯ ОРЕНБУРГСКОЙ  
ОБЛАСТИ**

**П Р И К А З**

16.08.2023 № 01-08-439

г. Оренбург

О включении выявленного объекта культурного наследия в единый государственный реестр объектов культурного наследия (памятников истории и культуры) народов Российской Федерации в качестве объекта культурного наследия регионального значения (вид – памятник) «Дом жилой городской усадьбы Е.С. Ильиной», начало XX в., (Оренбургская область, г. Оренбург, ул. Чичерина, 29), об утверждении предметов охраны, границ и режима использования территории объекта культурного наследия

В соответствии со статьями 3.1, 18 Федерального закона от 25.06.2002 № 73-ФЗ «Об объектах культурного наследия (памятниках истории и культуры) народов Российской Федерации», статьей 5 Закона Оренбургской области от 03.07.2013 № 1678/503-V-ОЗ «Об объектах культурного наследия (памятниках истории и культуры) народов Российской Федерации, расположенных на территории Оренбургской области», Положением об инспекции государственной охраны объектов культурного наследия Оренбургской области, утвержденным указом Губернатора Оренбургской области от 15.11.2018 № 612-ук, на основании акта государственной историко-культурной экспертизы от 27.10.2022 (эксперт Тарновский В.В., приказ Министерства культуры Российской Федерации об аттестации от 11.10.2021 № 1668)

п р и к а з ы в а ю:

1. Включить в единый государственный реестр объектов культурного наследия (памятников истории и культуры) народов Российской Федерации

выявленный объект культурного наследия «Усадьба городская Е.С. Ильиной. Конец XIX в. Кирпичный стиль» (Оренбургская область, г. Оренбург, ул. Чичерина, 29 (жилой дом)) в качестве объекта культурного наследия регионального значения (вид – памятник) с наименованием «Дом жилой городской усадьбы Е.С. Ильиной», начало XX в., расположенного по адресу: Оренбургская область, г. Оренбург, ул. Чичерина, 29.

2. Утвердить предмет охраны объекта культурного наследия регионального значения (вид – памятник) «Дом жилой городской усадьбы Е.С. Ильиной», начало XX в., (Оренбургская область, г. Оренбург, ул. Чичерина, 29) согласно приложению № 1 к настоящему приказу.

3. Утвердить границы территории объекта культурного наследия регионального значения (вид – памятник) «Дом жилой городской усадьбы Е.С. Ильиной», начало XX в., (Оренбургская область, г. Оренбург, ул. Чичерина, 29) и режим ее использования согласно приложению № 2 к настоящему приказу.

4. Исключить выявленный объект культурного наследия «Усадьба городская Е.С. Ильиной. Конец XIX в. Кирпичный стиль» (Оренбургская область, г. Оренбург, ул. Чичерина, 29 (жилой дом)) из Перечня выявленных объектов культурного наследия Оренбургской области.

5. Настоящий приказ вступает в силу после его опубликования на Портале официального опубликования нормативных правовых актов Оренбургской области и органов исполнительной власти Оренбургской области ([www.pravo.org.ru](http://www.pravo.org.ru)).


Начальник инспекции

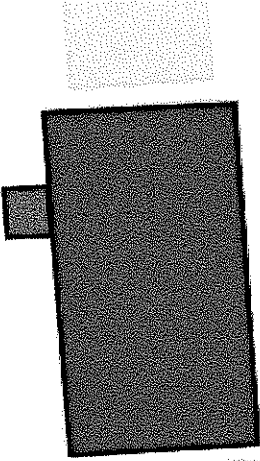





К.А. Летяго

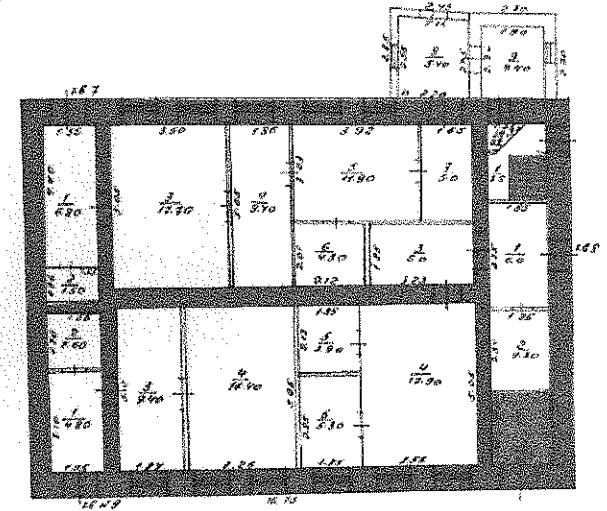
Приложение № 1  
к приказу инспекции  
государственной охраны объектов  
культурного наследия  
Оренбургской области  
от «16». 08.2023 г. № 01-08-439

Предмет охраны объекта культурного наследия регионального значения (вид – памятник) «Дом жилой городской усадьбы Е.С. Ильиной», начало XX в., (Оренбургская область, г. Оренбург, ул. Чичерина, 29)

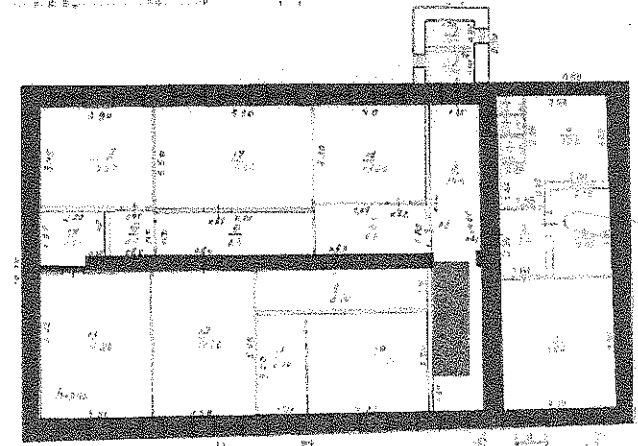
№ п/п	Виды предметов охраны	Элементы предметов охраны	Фотофиксация
1	2	3	4
1.	Градостроительные характеристики объекта:	<ul style="list-style-type: none"> <li>- местоположение и градостроительные характеристики здания начала XX века, его роль в композиционно-планировочной структуре исторического центра г. Оренбурга;</li> <li>- градостроительная роль в формировании фронтальной застройки ул. Чичерина;</li> <li>- строительство городской усадьбы Е.С. Ильиной в 289 квартале с главным фасадом, обращенным на улицу Чичерина (бывшую Гришковскую) в начале XX века.</li> </ul>	 <p data-bbox="1370 1268 2134 1300"><i>Фрагмент современной градостроительной ситуации.</i></p>

2.	Объемно-пространственные характеристики, конструктивные элементы объекта:	<p>- объемно-пространственная композиция двухэтажного кирпичного здания с вальмовой крышей и подклетом;</p> <p>- двухэтажный объем, выходящий главным фасадом на ул. Чичерина, приближенный к прямоугольному плану с въездной аркой стоит в линии застройки вплотную к соседним строениям;</p>	 <p>  – объект культурного наследия;   – пристройки, не относящиеся к предмету охраны. </p>
		<p>- капитальные стены начала XX века, их конструкция и материал: красный глиняный кирпич;</p> <p>- материал и тип отделки: фасадные стены из красного глиняного кирпича. Стены не оштукатурены.</p>	 <p><i>Вид на Объект с северо-востока.</i></p>
3.	Пространственно-планировочная структура объекта:	<p>- местоположение и конструкции; высотные отметки фасадных стен в редакции начала XX века, высотные, планировочные отметки и конструкции подвальных, междуэтажных и</p>	<p><i>План первого и второго этажей из технического паспорта с обозначением несущих стен и лестницы, относящихся к предмету охраны.</i></p>



чердачных перекрытий в редакции начала XX века, фиксированное положение лестничной клетки, включая высотные, планировочные отметки и архитектурные конструкции лестниц в редакции начала XX века;  
 - планировочная схема здания с поэтажным зонированием и фиксированным положением лестницы с междуэтажными площадками;







*План первого этажа.*



*План второго этажа.*

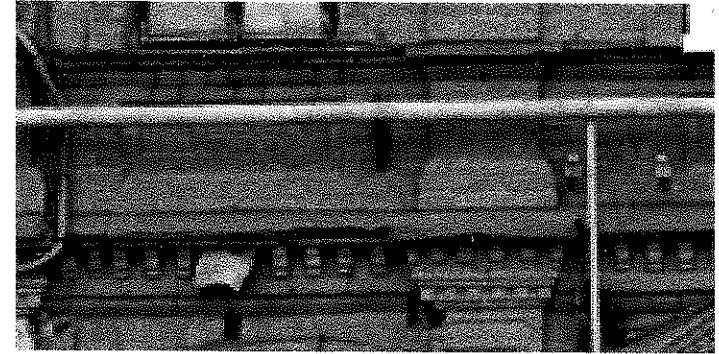
		<p>- вальмовая крыша здания начала XX века, ее конструкция, конфигурация стропильной системы, в том числе высотные отметки по венчающему карнизу и коньку кровли.</p>	 <p><i>Крыша объекта культурного наследия.</i></p>
4.	<p>Композиционное и архитектурно-художественное решение фасадов, включая высотные планировочные отметки фасада, декоративные элементы, местоположение, ритм, габариты, форму оконных и дверных проемов:</p>		
4.1.	<p>Восточный фасад, обращенный на улицу Чичерина:</p>	<ul style="list-style-type: none"> <li>- восточный фасад решен в 10 световых осей второго этажа;</li> <li>- композиция фасадной стены разделяется по вертикали линией цоколя, подоконной полочкой, междуэтажным и венчающим карнизами;</li> <li>- композиция фасадной стены разделяется на 5 частей по горизонтали пилястрами и расположением оконных проемов;</li> <li>- все оконные проемы прямоугольного очертания с лучковыми перемычками. Оконные проемы второго этажа обрамлены кирпичными</li> </ul>	 <p><i>Восточный фасад.</i></p>

		<p>наличниками и завершены сандриками;</p> <p>- дверные проемы прямоугольного очертания с лучковыми перемычками;</p>	
		<p>- въездная арка с профилированным карнизом, повторяющий очертания арки и замковый камень.</p>	 <p><i>Въездная арка.</i></p>
4.2.	Северный и южный фасады:	<p>- к брандмауэрным стенам с двух сторон примыкают соседние строения;</p> <p>- композиционное решение, местоположение и конструкции; высотные отметки фасадных стен; высотные, планировочные отметки и конструкции.</p>	 <p><i>Фотография 2021 г.</i></p>

4.3.	Западный фасад, обращенный во двор:	<p>- западный фасад в 8 световых осях;</p> <p>- композиционное решение, местоположение и конструкции; высотные отметки фасадных стен; высотные, планировочные отметки и конструкции включая размер, форму, местоположение и оформление оконных и дверных проемов.</p>	 <p style="text-align: center;"><i>Западный фасад.</i></p>
4.4.	Все фасады:	<p>- все оконные и дверные столярные заполнения, конструкция и рисунок расстекловки (уточняются в процессе проведения комплексных научных исследований и осуществления производства реставрационных работ). Материал заполнения оконных проемов – деревянный.</p>	
5.	Декоративные элементы, расположенные на фасадах объекта:		
5.1.	Восточный фасад, обращенный на улицу Чичерина:	<p>- венчающий карниз с городчатым фризом и прямоугольными, приближенными к квадрату филенками между ними. На фризе находятся дентикулы, прерывающиеся капителями пилястр, в том числе форма, габариты, высотные отметки, техника и профилировка карниза;</p>	 <p style="text-align: center;"><i>Венчающий карниз.</i></p>



- междуэтажный карниз из рядов прямолинейного кирпича и ряда висячих тесаных кирпичей, в том числе форма, габариты, высотные отметки, техника и профилировка карниза;
- подоконная полочка из рядов прямолинейного кирпича и скругленного ряда кирпича;



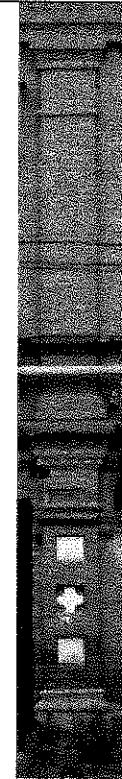
*Междуэтажный карниз и подоконная полочка.*

- кирпичные наличники с узкими колонками по двум сторонам от проема и расширяющиеся к перемычке. Сандрики с полукруглым завершением и со ступенчатыми зубцами по краям;

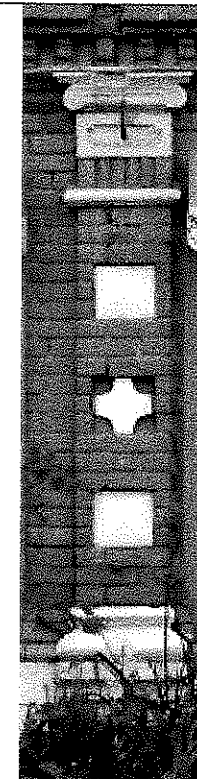


*Наличник.*

- плоские пилястры с тремя квадратными углублениями с заполнением;  
- пилястры повторяют очертания остальных, за исключением капители и уменьшенной ширины. Капитель стилизована и тяготеет к ионическому ордеру.



*Пилястра на всю высоту здания.*



*Пилястра первого этажа в простенках*

Приложение № 2  
к приказу инспекции  
государственной охраны  
объектов культурного наследия  
Оренбургской области  
от «16». 08. 2023 г. № 01-08-439

Границы территории объекта культурного наследия регионального значения (вид – памятник) «Дом жилой городской усадьбы Е.С. Ильиной», начало XX в., (Оренбургская область, г. Оренбург, ул. Чичерина, 29) и режим ее использования

Границы территории объекта культурного наследия регионального значения «Дом жилой городской усадьбы Е.С. Ильиной», начало XX в., расположенного по адресу: Оренбургская область, г. Оренбург, ул. Чичерина, 29, определены в границах земельного участка с кадастровым номером 56:44:0453005:22 и проходят вдоль границ земельного участка по точкам 1 – 5 (см. схему границ).

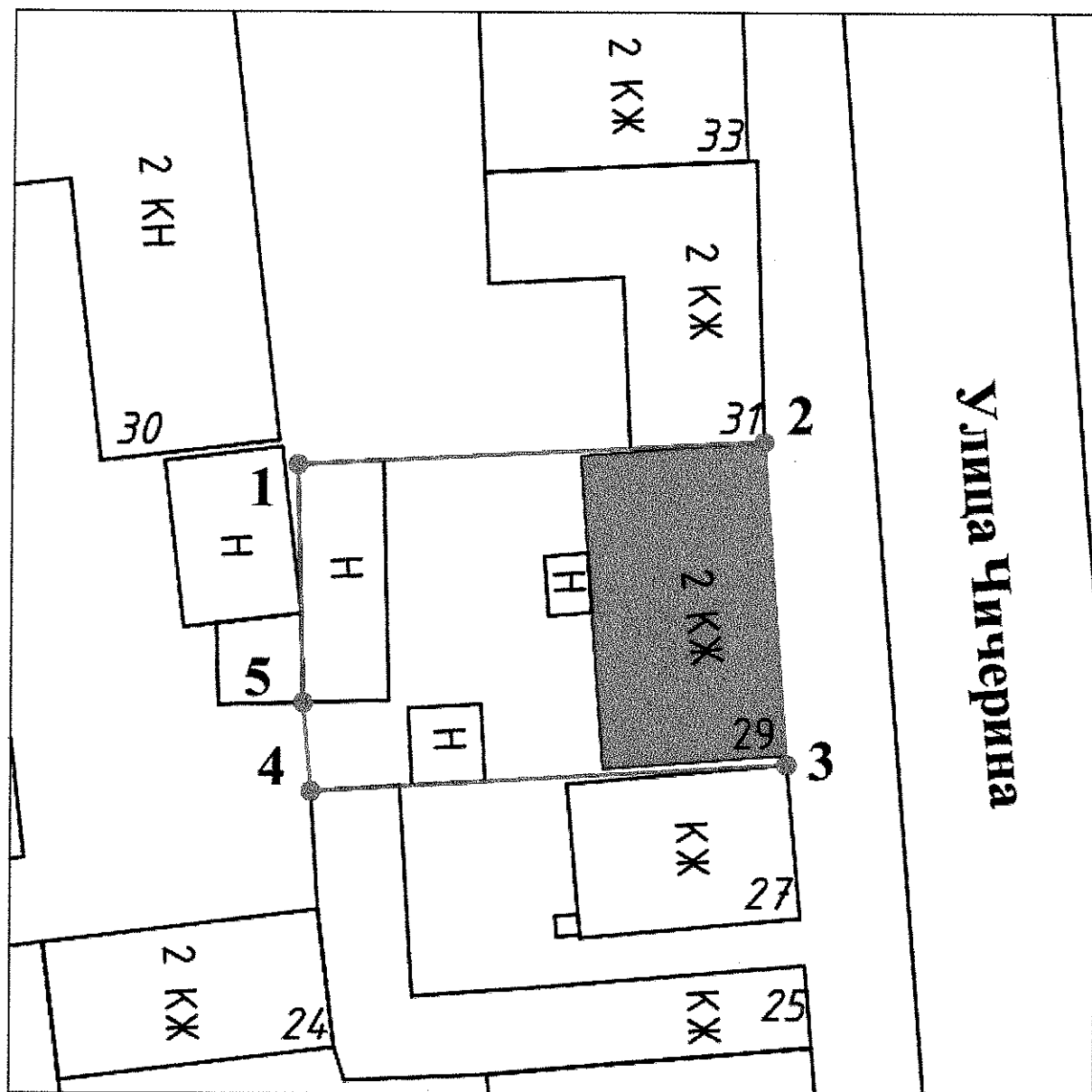
Сведения об объекте		
№ п/п	Характеристики объекта	Описание характеристик
1.	Местоположение объекта	Оренбургская область, г. Оренбург, ул. Чичерина, 29
2.	Площадь объекта +/- величина погрешности определения площади (P+/- Дельта P)	751 ± 10 кв.м
3.	Иные характеристики	—

Перечень координат поворотных (характерных) точек границ территории объекта культурного наследия

Сведения о местоположении границ объекта					
1. Система координат МСК-56, зона 2					
2. Сведения о характерных точках границ территории					
Обозначение характерных точек части границы	Координаты, м		Метод определения координат характерной точки	Средняя квадратическая погрешность положения характерной точки (Mt), м	Описание обозначения точки на местности (при наличии)
	X	Y			
1	427489.15	2303872.09	метод спутниковых геодезических измерений	0,10	—
2	427490.73	2303904.53	метод спутниковых геодезических измерений	0,10	—
3	427468.17	2303906.22	метод спутниковых	0,10	—

Сведения о местоположении границ объекта					
1. Система координат МСК-56, зона 2					
2. Сведения о характерных точках границ территории					
Обозначение характерных точек части границы	Координаты, м		Метод определения координат характерной точки	Средняя квадратическая погрешность положения характерной точки (Mt), м	Описание обозначения точки на местности (при наличии)
	X	Y			
			геодезических измерений		
4	427466.26	2303873.09	метод спутниковых геодезических измерений	0,10	—
5	427472.48	2303872.54	метод спутниковых геодезических измерений	0,10	—
1	427489.15	2303872.09	метод спутниковых геодезических измерений	0,10	—

Схема границ территории объекта культурного наследия  
М 1:500



Условные обозначения:



- объект культурного наследия регионального значения.



- территория объекта культурного наследия

• 1

- характерные (поворотные) точки границ территории объекта культурного наследия

## Режим использования территории объекта культурного наследия

1. Территория объекта культурного наследия регионального значения (вид – памятник) «Дом жилой городской усадьбы Е.С. Ильиной», начало XX в., расположенного по адресу: Оренбургская область, г. Оренбург, ул. Чичерина, 29 (далее – Объект), относится к землям историко-культурного назначения.

2. На территории объекта культурного наследия запрещается:

2.1. Строительство объектов капитального строительства.

2.2. Хозяйственная деятельность, ведущая к разрушению, искажению внешнего облика объекта культурного наследия, нарушающая его целостность и создающая угрозу его повреждения, разрушения или уничтожения.

2.3. Искажение характеристик историко-культурного ландшафта, композиционно связанного с объектом культурного наследия.

2.4. Вырубка деревьев, за исключением санитарных рубок; уничтожение травяного покрова.

2.5. Установка на фасадах, крыше объекта культурного наследия кондиционеров, телеантенн, тарелок спутниковой связи, а также других средств технического обеспечения.

2.6. Прокладка наземных и воздушных инженерных коммуникаций, кроме временных, необходимых для проведения работ по сохранению объекта культурного наследия.

2.7. Размещение любых рекламных конструкций на объекте культурного наследия и его территории.

2.8. Создание разрушающих вибрационных нагрузок динамическим воздействием на грунты в зоне их взаимодействия с объектом культурного наследия.

2.9. Размещение временных построек, не связанных с проведением работ по сохранению объекта культурного наследия.

3. На территории объекта культурного наследия разрешается:

3.1. Проведение работ по сохранению объекта культурного наследия или его отдельных элементов.

3.2. Проведение работ по озеленению и благоустройству территории, производимых, в том числе с применением методов реставрации, направленных на формирование наиболее близкого к историческому восприятию объекта культурного наследия.

3.3. Прокладка, реконструкция, ремонт дорог и элементов их обустройства, а также подземных инженерных коммуникаций и сооружений, не нарушающих целостность объекта культурного наследия и не создающих угрозы его повреждения, разрушения или уничтожения, угрозы пожара.

3.4. Ведение хозяйственной деятельности, не противоречащей требованиям обеспечения сохранности объекта культурного наследия и позволяющей обеспечить функционирование объекта культурного наследия в современных условиях.

3.5. Доступность объекта культурного наследия в целях его экспонирования, сохранения его традиционного визуального восприятия.

3.6. Реализация мер пожарной и экологической безопасности.

---