



**ИНСПЕКЦИЯ  
ГОСУДАРСТВЕННОЙ ОХРАНЫ  
ОБЪЕКТОВ КУЛЬТУРНОГО  
НАСЛЕДИЯ ОРЕНБУРГСКОЙ  
ОБЛАСТИ**

**П Р И К А З**

10.08.2023 № 01-08-426

г. Оренбург

О включении выявленного объекта культурного наследия в единый государственный реестр объектов культурного наследия (памятников истории и культуры) народов Российской Федерации в качестве объекта культурного наследия регионального значения (вид – ансамбль) «Усадьба купцов Мякинковых», середина XIX в. – начало XX в. (Оренбургская область, г. Оренбург, ул. Ленинская, 36 / 9-го Января, 30), об утверждении предметов охраны, границ и режима использования территории объекта культурного наследия

В соответствии со статьями 3.1, 18 Федерального закона от 25.06.2002 № 73-ФЗ «Об объектах культурного наследия (памятниках истории и культуры) народов Российской Федерации», статьей 5 Закона Оренбургской области от 03.07.2013 № 1678/503-V-ОЗ «Об объектах культурного наследия (памятниках истории и культуры) народов Российской Федерации, расположенных на территории Оренбургской области», Положением об инспекции государственной охраны объектов культурного наследия Оренбургской области, утвержденным указом Губернатора Оренбургской области от 15.11.2018 № 612-ук, на основании акта государственной историко-культурной экспертизы от 25.10.2021 (эксперт Григорьев Ю.А., приказ Министерства культуры Российской Федерации об аттестации от 26.04.2021 № 557)

п р и к а з ы в а ю:

1. Включить в единый государственный реестр объектов культурного наследия (памятников истории и культуры) народов Российской Федерации выявленный объект культурного наследия «Дома Мякинковых. Нач. XX в.

Кирпичный стиль» (Оренбургская область, г. Оренбург, ул. Ленинская, 36 / 9-го Января, 30) в качестве объекта культурного наследия регионального значения (вид – ансамбль) с наименованием «Усадьба купцов Мякинковых», середина XIX в. – начало XX в., расположенного по адресу: Оренбургская область, г. Оренбург, ул. Ленинская, 36 / 9-го Января, 30, в составе согласно приложению № 1.

2. Утвердить предметы охраны объекта культурного наследия регионального значения (вид – ансамбль) «Усадьба купцов Мякинковых», середина XIX в. – начало XX в. (Оренбургская область, г. Оренбург, ул. Ленинская, 36 / 9-го Января, 30) и объектов культурного наследия регионального значения, входящих в состав данного ансамбля и перечисленных в приложении № 1 к настоящему приказу, согласно приложению № 2.

3. Утвердить границы территории объекта культурного наследия регионального значения (вид – ансамбль) «Усадьба купцов Мякинковых», середина XIX в. – начало XX в. (Оренбургская область, г. Оренбург, ул. Ленинская, 36 / 9-го Января, 30) и режим ее использования согласно приложению № 3.

4. Исключить выявленный объект культурного наследия «Дома Мякинковых. Нач. XX в. Кирпичный стиль» (Оренбургская область, г. Оренбург, ул. Ленинская, 36 / 9-го Января, 30) из Перечня выявленных объектов культурного наследия Оренбургской области.

5. Приказ вступает в силу после его опубликования на Портале официального опубликования нормативных правовых актов Оренбургской области и органов исполнительной власти Оренбургской области ([www.pravo.orb.ru](http://www.pravo.orb.ru)).

Заместитель начальника инспекции



Д.Р. Тухватуллин

Приложение № 1  
к приказу инспекции  
государственной охраны  
объектов культурного наследия  
Оренбургской области  
от «10».08.2023 г. № 01-08-426


Памятники, включаемые в единый государственный реестр объектов культурного наследия (памятников истории и культуры) народов Российской Федерации в качестве объектов культурного наследия регионального значения в составе объекта культурного наследия регионального значения (вид – ансамбль) «Усадьба купцов Мякинковых», середина XIX в. – начало XX в., расположенного по адресу: Оренбургская область, г. Оренбург, ул. Ленинская, 36 / 9-го Января, 30

№ п/п	Наименование, даты создания, вид объекта культурного наследия	Местонахождение объекта культурного наследия
1.	«Дом жилой с межевой стеной», середина XIX в.; начало XX в. (памятник)	Оренбургская область, г. Оренбург, ул. Ленинская, 36 / 9-го Января, 30, Литеры А3а3
2.	«Магазины со службами и въездными воротами», начало XX в. (памятник)	Оренбургская область, г. Оренбург, ул. Ленинская, 36 / 9-го Января, 30, Литеры АА1А2ББ1Б2Г1

Приложение № 2  
к приказу инспекции государственной  
охраны объектов культурного  
наследия Оренбургской области  
от «10» 08 .2023 г. № 01-08-426

Предметы охраны объекта культурного наследия регионального значения (вид – ансамбль) «Усадьба купцов Мякинковых», середина XIX в. – начало XX в., расположенного по адресу: Оренбургская область, г. Оренбург, ул. Ленинская, 36 / 9-го Января, 30, и объектов культурного наследия регионального значения, входящих в состав данного ансамбля

Предмет охраны объекта культурного наследия регионального значения (вид – ансамбль) «Усадьба купцов Мякинковых», середина XIX в. – начало XX в. (Оренбургская область, г. Оренбург, ул. Ленинская, 36 / 9-го Января, 30)

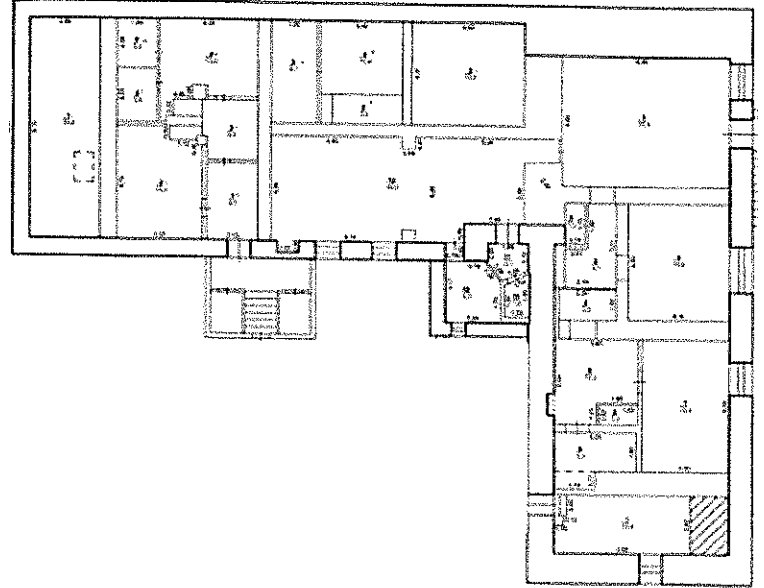
№ п/п	Виды предметов охраны	Элементы предметов охраны	Фотофиксация
1	2	3	4
1.	Ландшафтные особенности территории	Рельеф – ровный. Культурный слой территории глубиной 0,5 м;	

2.	Планировочные особенности территории	<p>Местоположение территории усадьбы в юго-западной четверти квартала № 337;</p> <p>Габаритные размеры территории 30,50×54,70 м прямоугольного плана;</p> <p>Плотная периметральная застройка территории.</p>	
3.	Объемно-пространственные особенности территории	<p>Одноэтажная застройка усадьбы с въездом во двор с ул. Ленинской;</p> <p>Представительский фасад ансамбля по ул. Ленинской и ул. 9-го Января.</p>	
4.	Объекты ансамбля	<p>1. Дом жилой с межевой стеной (№ 1, №4 по схеме);</p> <p>2. Магазины со службами и въездными воротами (№ 2, №3 по схеме).</p>	
5.	Конструктивные характеристики	<p>Каменные дома и сооружения;</p> <p>Твёрдое покрытие двора и тротуаров.</p>	
6.	Озеленение	<p>Небольшие участки озеленения на дворе и прилегающей территории в виде сочетания высокоствольных деревьев, кустарника и травяного покрытия.</p>	
7.	Функциональное назначение	<p>Жилая функция территории с включением общественных учреждений.</p>	

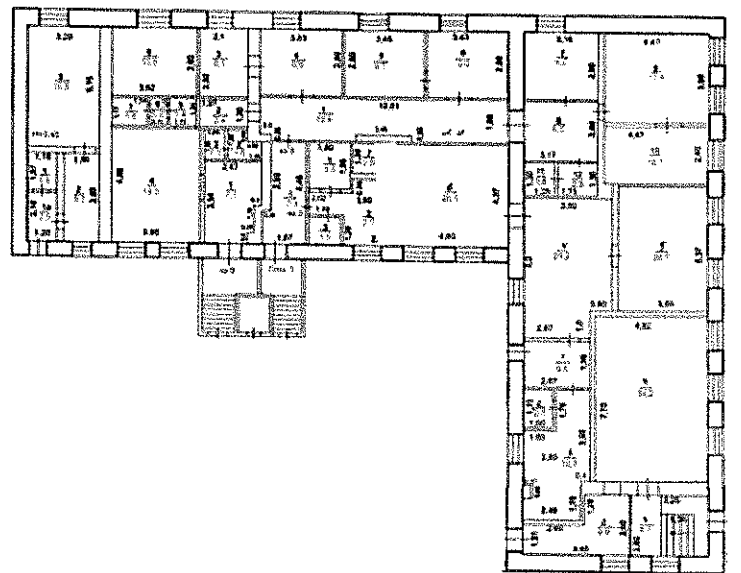
Предмет охраны объекта культурного наследия регионального значения (вид – памятник) «Дом жилой с межевой стеной», середина XIX в.; начало XX в. (Оренбургская область, г. Оренбург, ул. Ленинская, 36 / 9-го Января, 30, Литеры АЗаз)



№ п/п	Виды предметов охраны	Элементы предметов охраны	Фотофиксация
1	2	3	4
1.	Объемно-пространственные особенности территории	Местоположение границ территории и объекта на ней (№1, №4 по схеме); культурный слой глубиной 0,5 м.	
2.	Объемно-планировочные особенности	Историческое объемно-планировочное решение: «Г»-образное одноэтажного с подвалом здание под скатной кровлей; размеры в плане: 23,9×30,49м; планировка в габаритах капитальных стен и перегородок комнат с лепным декором интерьеров; исторические отметки цоколя, полов, потолков, карниза и конька крыши, верха северной межевой стены; расположение, габариты, форма и отметки исторических проёмов.	

### План подвала



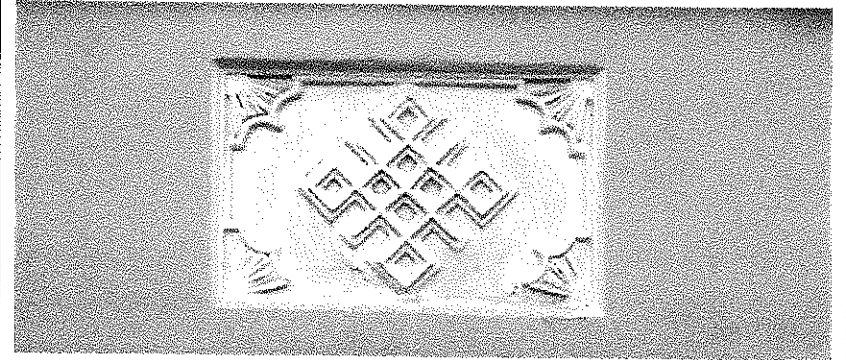
### План этажа







3.	Конструктивные особенности	<p>Исторические конструкции:          бутовые фундаменты;          белокаменный цоколь;          наружные кирпичные стены;          кирпичные коробовые своды подвала;          деревянные плоские перекрытия, стропила и тамбур дворового входа;          межевая стена из дикого камня и кирпича.</p>	
4.	Архитектурно-эстетические особенности фасадов	<p>Кирпичное оштукатуренное одноэтажное здание под скатной кровлей в стиле эклектики, являющееся объектом ансамбля «Усадьба купцов Мякинковых».</p>	
5.	Декоративно-художественные особенности (внешних) фасадов уличных	<p>Архитектурно-художественное решение восьмиюжного фасада в стиле эклектики; оштукатуренная поверхность; архитектурно-декоративные элементы фасада: каннелированные пилястры с лепными розетками на шейках и карнизах; подоконные филёнки с лепной паутиной в углах и ромбом из перспективных кубиков; подоконный карниз; полуциркульные с плечиками на каннелированных кронштейнах сандрики с лепным тимпаном; тянутый архитрав с меандром, фриз с лепными розетками и перфорированными валютообразными кронштейнами, венчающий карниз;</p>	

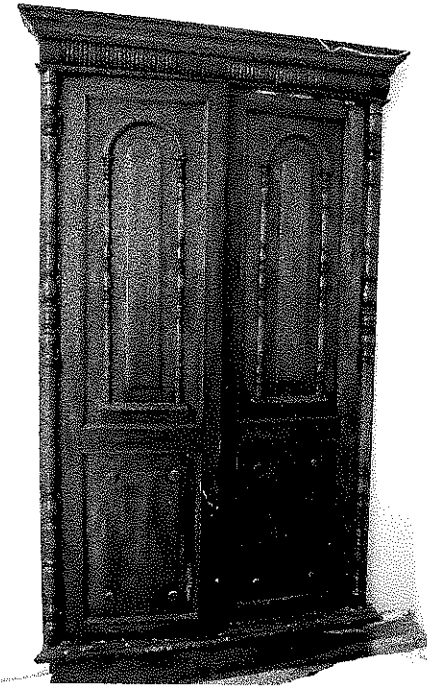
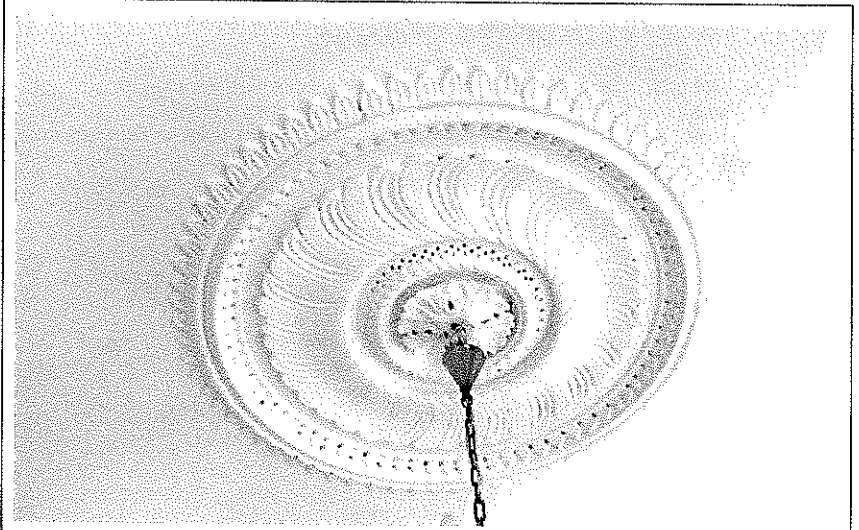


глухая высокая северная межевая стена из дикого камня и кирпичной кладки;  
кирпичная стена с деревянным горизонтальным фронтоном по восточной меже.



			
6.	<p>Декоративно-художественные особенности дворовых фасадов</p>	<p>Архитектурно-художественное решение фасадов в стиле эклектики; поверхность оштукатуренной (южное крыло) и лицевой кирпичной кладки (восточное крыло); архитектурно-декоративные элементы фасада: На южном крыле: гладкий архитрав; фриз из кронштейнов; венчающий полочный карниз малого выноса. На восточном крыле: деревянный тамбур с накладным прорезным узором; полочный венчающий карниз.</p>	 

7.	Декоративно-художественные особенности интерьеров	Оштукатуренные поверхности стен и потолков; коробовые кирпичные своды с распалубками подвала южного крыла; припотолочные карнизы и потолочные филёнки с розетками люстр; деревянные полы этажа; деревянные филёнчатые двери.	
----	---	--	---

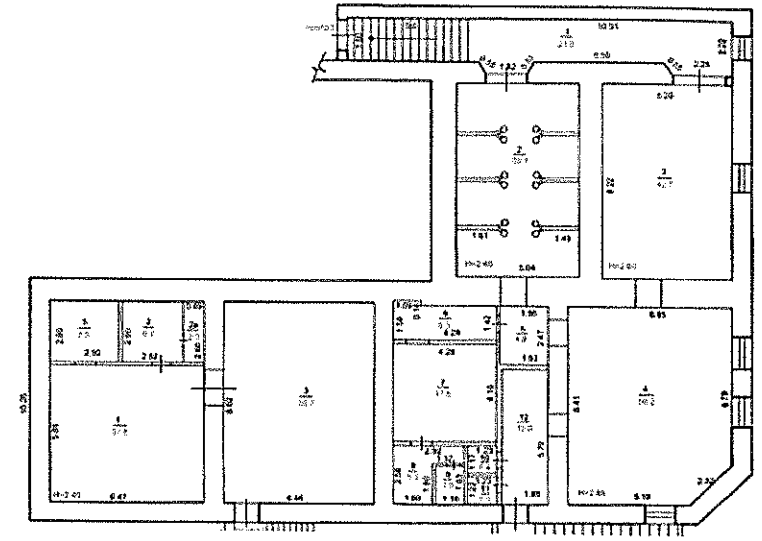


Предмет охраны объекта культурного наследия регионального значения (вид – памятник) «Магазины со службами и въездными воротами», начало XX в. (Оренбургская область, г. Оренбург, ул. Ленинская, 36 / 9-го Января, 30, Литеры АА1А2ББ1Б2Г1)

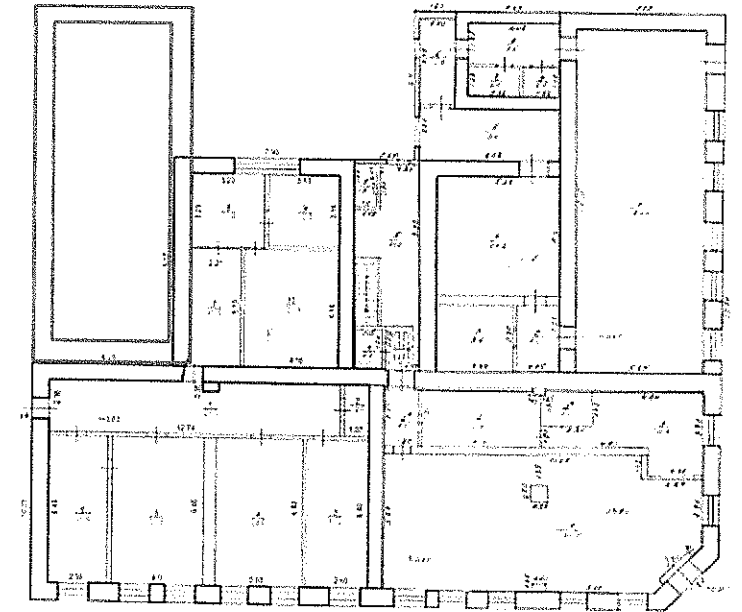
№ п/п	Виды предметов охраны	Элементы предметов охраны	Фотофиксация
1	2	3	4
1.	Объемно-пространственные особенности территории	Местоположение границ территории и объекта на ней (№2, №3 по схеме); культурный слой глубиной 0,5 м.	
2.	Объемно-планировочные особенности	Историческое объемно-планировочное решение: одноэтажное сложное в плане здание с подвалом под скатной кровлей; размеры здания в плане: 29,95×30,49 м; планировка в габаритах капитальных стен; исторические отметки цоколя, полов, потолков, карниза и конька крыши; расположение, габариты, форма и отметки	



исторических проёмов.

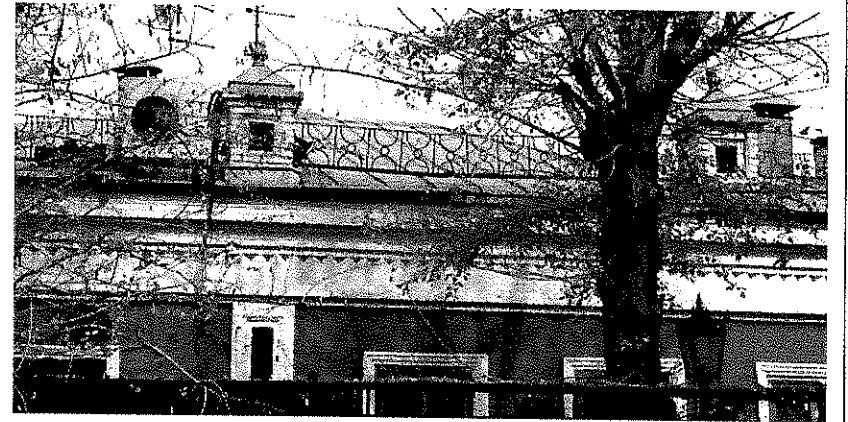
План подвала



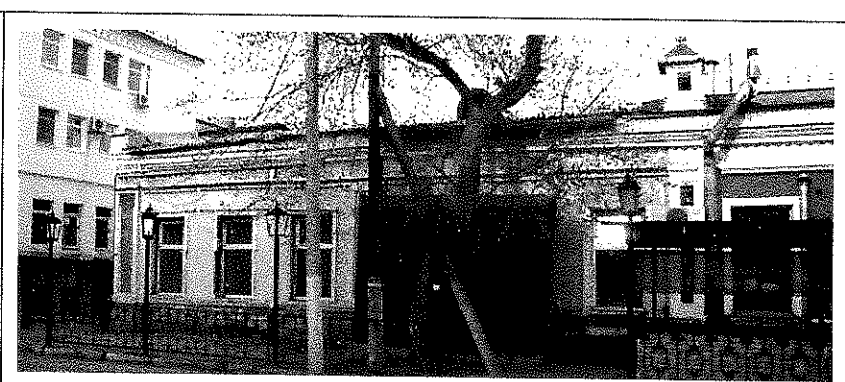
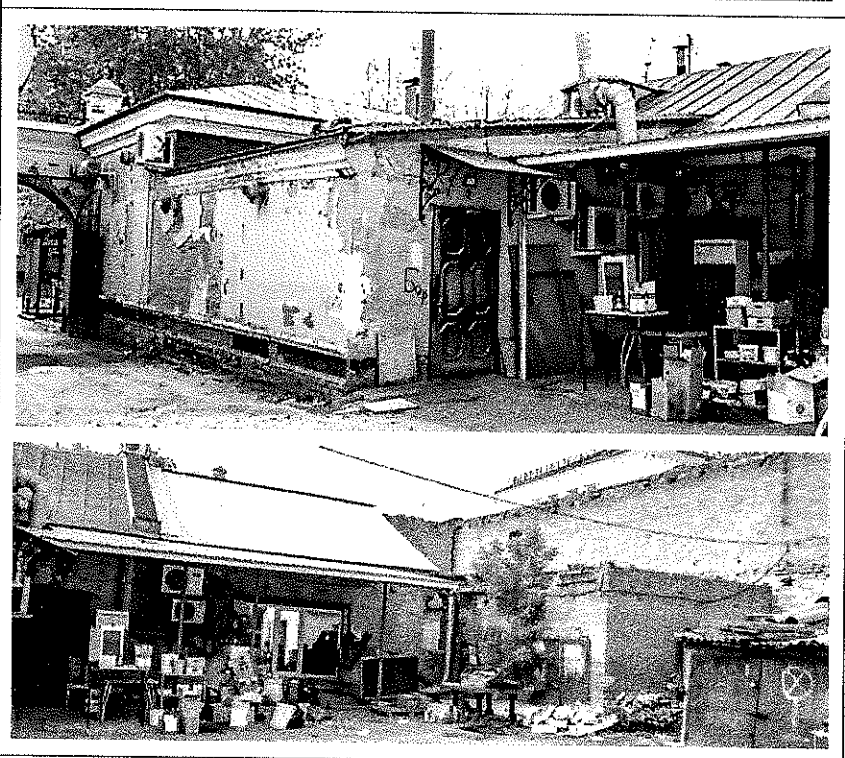
План этажа


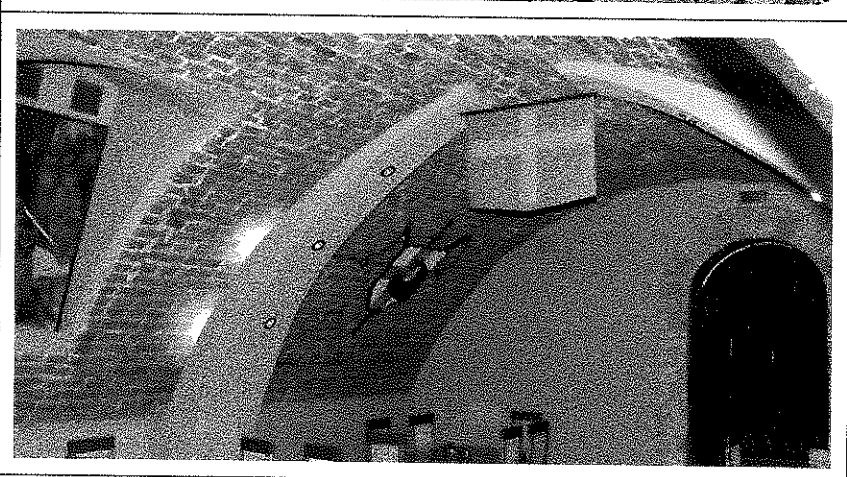


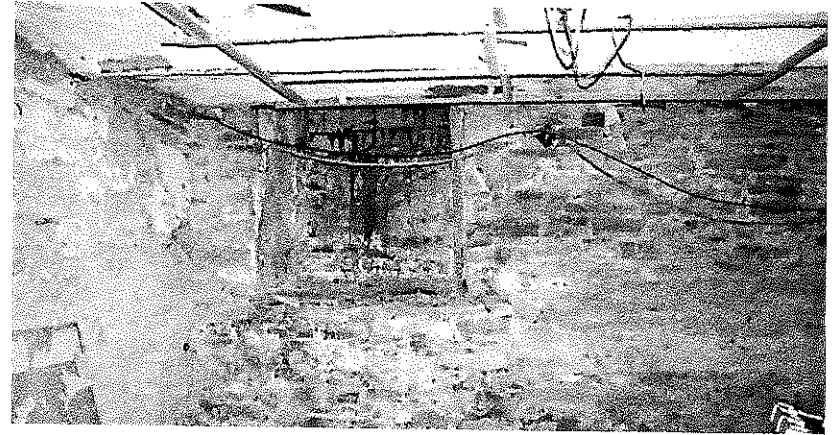
3.	Конструктивные особенности	Исторические конструкции: бутовые фундаменты; белокаменный цоколь; наружные и внутренние кирпичные стены; кирпичные своды с распалубками и своды Монье по металлическим балкам; деревянные плоские перекрытия.	
4.	Архитектурно-эстетические особенности фасадов	Нештукатуренное одноэтажное здание под скатной кровлей в кирпичном стиле, являющееся объектом ансамбля «Усадьба купцов Мякинковых»	
5.	Декоративно-художественные особенности фасадов уличных	Архитектурно-художественное решение в кирпичном стиле с использованием лекального кирпича; поверхность лицевой кирпичной кладки; архитектурно-декоративные элементы фасада: белокаменный цоколь с прямоугольными окнами подвала; филёнчатые лопатки; подоконный карниз; трёхсторонние наличники прямоугольных окон из лекального кирпича; антаблемент из полок, поребрика и венчающего карниза, выложенного лекальным кирпичом в виде выкружки и гуська; надкарнизные филёнчатые столбики; однопролётная лучковая арка въездных ворот с аналогичным дому антаблементом и двумя парапетными столбиками.	





			
6.	<p>Декоративно-художественные особенности фасадов дворовых</p>	<p>Архитектурно-художественное решение вневстилевого характера;          поверхность лицевой кирпичной кладки;          архитектурно-декоративные элементы фасада: белокаменный и кирпичный цоколь, подоконный карниз и упрощённый венчающий карниз из полок, гуськов и выкружек на восточном торце южного крыла;          отдельный выход из подвала с кирпичным сводом;          широкий прямоугольный дверной проём под кирпичной перемычкой с подставами и белокаменными вкладышами;          венчающий карниз из полок и выкружки на восточном фасаде западного крыла</p>	

			
7.	Декоративно-художественные особенности интерьеров	Кирпичные коробовые своды подвалов с распалубками; оконные проёмы в наружных стенах; кованная двухстворчатая арочная дверь на подставах.	



Приложение № 3  
к приказу инспекции  
государственной охраны  
объектов культурного наследия  
Оренбургской области  
от «10». 08.2023 г. № 01-08-426

Границы территории объекта культурного наследия регионального значения (вид – ансамбль) «Усадьба купцов Мякинковых», середина XIX в. – начало XX в. (Оренбургская область, г. Оренбург, ул. Ленинская, 36 / 9-го Января, 30) и режим ее использования

Границы территории объекта культурного наследия регионального значения «Усадьба купцов Мякинковых», середина XIX в. – начало XX в., расположенного по адресу: Оренбургская область, г. Оренбург, ул. Ленинская, 36 / 9-го Января, 30, устанавливаются в границах земельных участков с кадастровыми номерами 56:44:0231006:17; 56:44:0231006:16 по точкам 1 – 6 (см. схему границ территории).

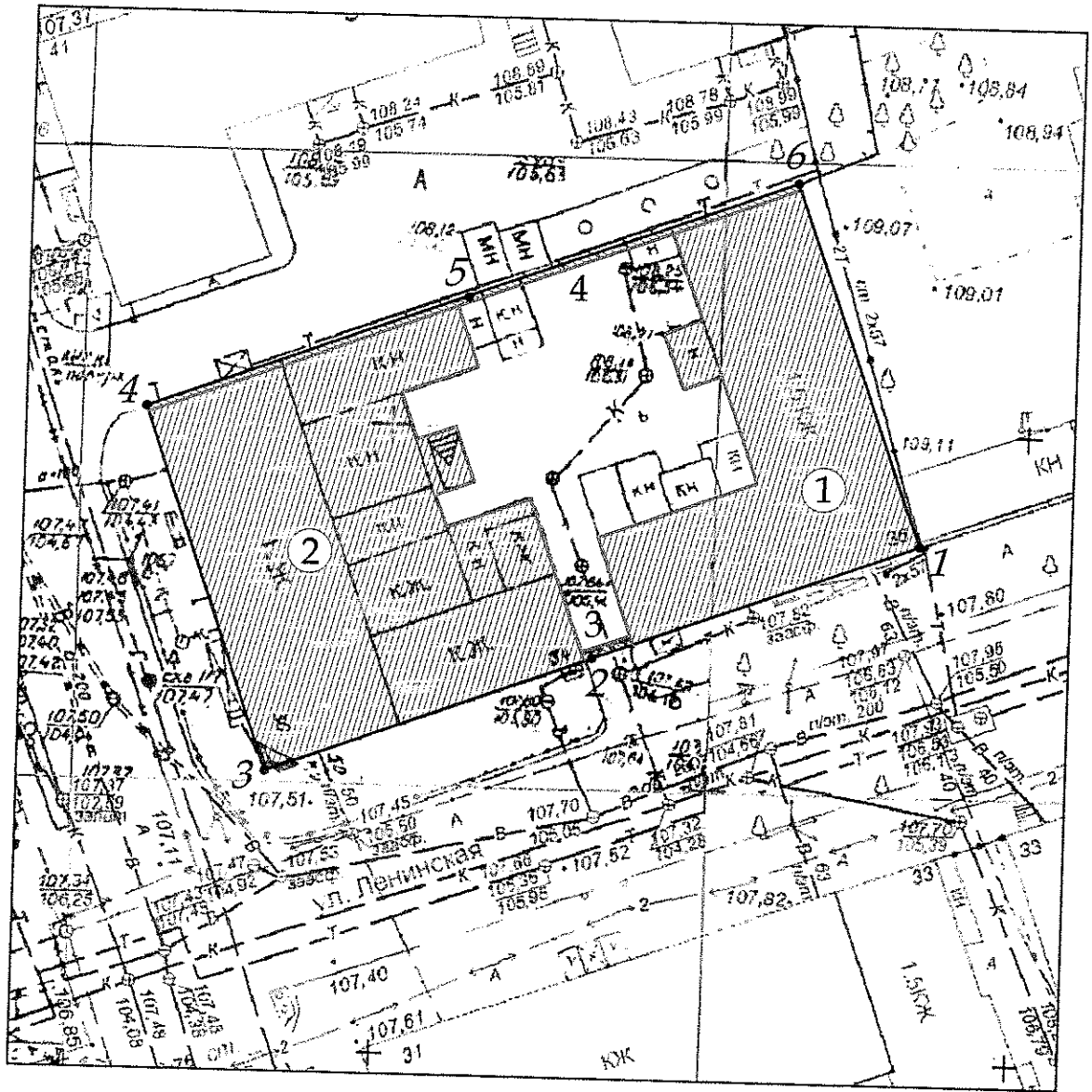
Сведения об объекте		
№ п/п	Характеристики объекта	Описание характеристик
1.	Местоположение объекта	Оренбургская область, г. Оренбург, ул. Ленинская, 36 / 9-го Января, 30
2.	Площадь объекта +/- величина погрешности определения площади (P+/- Дельта P)	1632 +/- 10 кв. м
3.	Иные характеристики	—

Перечень координат поворотных (характерных) точек границ территории объекта культурного наследия




Сведения о местоположении границ объекта					
1. Система координат МСК-56, зона 2					
2. Сведения о характерных точках границ территории					
Обозначение характерных точек части границы	Координаты, м		Метод определения координат характерной точки	Средняя квадратическая погрешность положения характерной точки (Mt), м	Описание обозначения точки на местности (при наличии)
	X	Y			
1	427370.53	2304716.31	метод спутниковых геодезических измерений	0,10	—
2	427360.96	2304691.57	метод спутниковых геодезических измерений	0,10	—
3	427350.86	2304665.52	метод спутниковых геодезических измерений	0,10	—

Сведения о местоположении границ объекта					
1. Система координат МСК-56, зона 2					
2. Сведения о характерных точках границ территории					
Обозначение характерных точек части границы	Координаты, м		Метод определения координат характерной точки	Средняя квадратическая погрешность положения характерной точки (Mt), м	Описание обозначения точки на местности (при наличии)
	X	Y			
4	427379.19	2304655.58	метод спутниковых геодезических измерений	0,10	—
5	427389.04	2304680.43	метод спутниковых геодезических измерений	0,10	—
6	427398.92	2304705.39	метод спутниковых геодезических измерений	0,10	—
1	427370.53	2304716.31	метод спутниковых геодезических измерений	0,10	—

Схема границ территории объекта культурного наследия  
М 1:1000



Условные обозначения:

-  - ОКН «Усадьба купцов Мякинковых»
-  - Номер точки границы территории ОКН
-  - Границы территории ОКН

## Режим использования территории объекта культурного наследия

1. Территория объекта культурного наследия регионального значения (вид – ансамбль) «Усадьба купцов Мякиньковых», середина XIX в. – начало XX в. (Оренбургская область, г. Оренбург, ул. Ленинская, 36 / 9-го Января, 30) (далее – Объект) относится к землям историко-культурного назначения.
2. На территории Объекта разрешается:
  - 2.1. Проведение работ по сохранению объекта культурного наследия и его территории: консервацию, ремонт, реставрацию, приспособление объекта культурного наследия для современного использования, включающие в себя научно-исследовательские, изыскательские, проектные и производственные работы, научное руководство проведением работ по сохранению объекта культурного наследия, технический и авторский надзор за проведением этих работ.
  - 2.2. Воссоздание, в случае утраты объекта культурного наследия, осуществляется посредством его реставрации.
  - 2.3. Проведение научных исследований, в том числе археологических.
  - 2.4. Снос зданий и сооружений, не являющихся объектами культурного наследия и ценной застройкой территории объекта культурного наследия.
  - 2.5. Ремонт, реконструкция, размещение объектов инженерной инфраструктуры, необходимых для восстановления, сохранения, функционирования объекта культурного наследия.
  - 2.6. Проведение работ по благоустройству территории, направленное на восстановление историко-градостроительной среды, сохранение, использование и популяризацию объекта культурного наследия.
  - 2.7. Устройство небольших открытых автостоянок, необходимых, для функционирования объекта культурного наследия.
  - 2.8. При благоустройстве и оборудовании территории использование традиционных материалов (белый камень, кирпич, дерево, кровельное железо и иные материалы, имитирующие натуральные).
  - 2.9. Восстановление традиционных элементов благоустройства и оборудования, малых архитектурных форм – дверей, ворот, кованых козырьков и навесов, оград, решеток и т.д. по данным обследования, архивным материалам или аналогам.
  - 2.10. Установка мемориальных досок, информационных надписей и обозначений, относящихся к объекту культурного наследия.
  - 2.11. Проведение работ по озеленению территории: формирование озеленения территории, с учетом наилучшего визуального восприятия объекта культурного наследия; соблюдение высотных соотношений, плотности посадок зеленых насаждений, обеспечивающих максимальное раскрытие и восприятие памятника.
  - 2.12. Ведение хозяйственной деятельности, не противоречащей требованиям обеспечения сохранности объекта культурного наследия и позволяющей обеспечить функционирование объекта культурного наследия в современных условиях.
3. На территории Объекта запрещается:

- 3.1. Строительство объектов капитального строительства и увеличение объемно-пространственных характеристик, существующих на территории памятника объектов капитального строительства.
  - 3.2. Снос объекта культурного наследия.
  - 3.3. Проведение работ, изменяющих предмет охраны объекта культурного наследия либо ухудшающих условия, необходимые для сохранности объекта культурного наследия.
  - 3.4. Нарушение исторической планировочной структуры.
  - 3.5. Проведение земляных, строительных, мелиоративных и иных работ, за исключением работ по сохранению объекта культурного наследия или его отдельных элементов, сохранению историко-градостроительной или природной среды объекта культурного наследия.
  - 3.6. Возведение объектов капитального строительства.
  - 3.7. Прокладка наземных и воздушных инженерных коммуникаций.
  - 3.8. Прокладка подземных инженерных коммуникаций, не относящихся к объекту культурного наследия.
  - 3.9. Распространение наружной рекламы, за исключением содержащей исключительно информацию о проведении на объектах культурного наследия, их территориях театрально-зрелищных, культурно-просветительных и зрелищно-развлекательных мероприятий.
  - 3.10. Осуществление любых градостроительных мероприятий, нарушающих или искажающих условия визуального восприятия и зону композиционного влияния объекта культурного наследия.
  - 3.11. Установка на фасадах блоков кондиционеров, антенн и других технических устройств.
  - 3.12. Размещение мачтовых конструкций.
  - 3.13. Проведение строительных и ремонтных работ, опасных для физической сохранности объекта культурного наследия.
  - 3.14. Размещение объектов и предприятий, связанных с неблагоприятным для объекта культурного наследия температурно-влажностным режимом и применением химически активных веществ.
  - 3.15. Осуществление мероприятий, создающих повышенные динамические и вибрационные нагрузки на основания и фундаменты зданий и сооружений, за исключением производства технически необходимых работ, при условии предварительного проведения инженерных исследований и мониторинга попадающих в опасную зону зданий и сооружений и обеспечения безопасности последних.
  - 3.16. Размещение и строительство предприятий с взрыво- и пожароопасной функцией, а также с функцией, ухудшающей экологию.
-