



**ИНСПЕКЦИЯ
ГОСУДАРСТВЕННОЙ ОХРАНЫ
ОБЪЕКТОВ КУЛЬТУРНОГО
НАСЛЕДИЯ ОРЕНБУРГСКОЙ
ОБЛАСТИ**

П Р И К А З

31.07.2023 № 01-08-344

г. Оренбург

О включении выявленного объекта культурного наследия в единый государственный реестр объектов культурного наследия (памятников истории и культуры) народов Российской Федерации, об утверждении предмета охраны, границ и режима использования территории объекта культурного наследия

В соответствии со статьями 3.1, 18 Федерального закона от 25.06.2002 № 73-ФЗ «Об объектах культурного наследия (памятниках истории и культуры) народов Российской Федерации», статьей 5 Закона Оренбургской области от 03.07.2013 № 1678/503-V-ОЗ «Об объектах культурного наследия (памятниках истории и культуры) народов Российской Федерации, расположенных на территории Оренбургской области», Положением об инспекции государственной охраны объектов культурного наследия Оренбургской области, утвержденным указом Губернатора Оренбургской области от 15.11.2018 № 612-ук, на основании акта государственной историко-культурной экспертизы от 27.10.2022 (эксперт Тарновский В.В., приказ Министерства культуры Российской Федерации об аттестации от 11.10.2021 № 1668)

п р и к а з ы в а ю:

1. Включить в единый государственный реестр объектов культурного наследия (памятников истории и культуры) народов Российской Федерации выявленный объект культурного наследия «Старые номера П.С. Коробкова. 3-я четверть XIX в. Эклектика» (Оренбургская область, г. Оренбург, пер. Новый / ул. Чичерина, 51) в качестве объекта культурного наследия регионального значения (вид – памятник) с наименованием «Старые номера (меблированные комнаты) П.С. Коробкова», 3-я четверть XIX в. – начало XX

в., расположенного по адресу: Оренбургская область, г. Оренбург, пер. Новый, 7 / ул. Чичерина, 49-51, Литеры А2А3А4А5.

2. Утвердить предмет охраны объекта культурного наследия регионального значения (вид – памятник) «Старые номера (меблированные комнаты) П.С. Коробкова», 3-я четверть XIX в. – начало XX в., (Оренбургская область, г. Оренбург, пер. Новый, 7 / ул. Чичерина, 49-51, Литеры А2А3А4А5) согласно приложению № 1 к настоящему приказу.

3. Утвердить границы территории объекта культурного наследия регионального значения (вид – памятник) «Старые номера (меблированные комнаты) П.С. Коробкова», 3-я четверть XIX в. – начало XX в., (Оренбургская область, г. Оренбург, пер. Новый, 7 / ул. Чичерина, 49-51, Литеры А2А3А4А5) и режим ее использования согласно приложению № 2 к настоящему приказу.

4. Исключить выявленный объект культурного наследия «Старые номера П.С. Коробкова. 3-я четверть XIX в. Эkleктика» (Оренбургская область, г. Оренбург, пер. Новый / ул. Чичерина, 51) из Перечня выявленных объектов культурного наследия Оренбургской области.

5. Настоящий приказ вступает в силу после его опубликования на Портале официального опубликования нормативных правовых актов Оренбургской области и органов исполнительной власти Оренбургской области (www.pravo.orb.ru).


Начальник инспекции

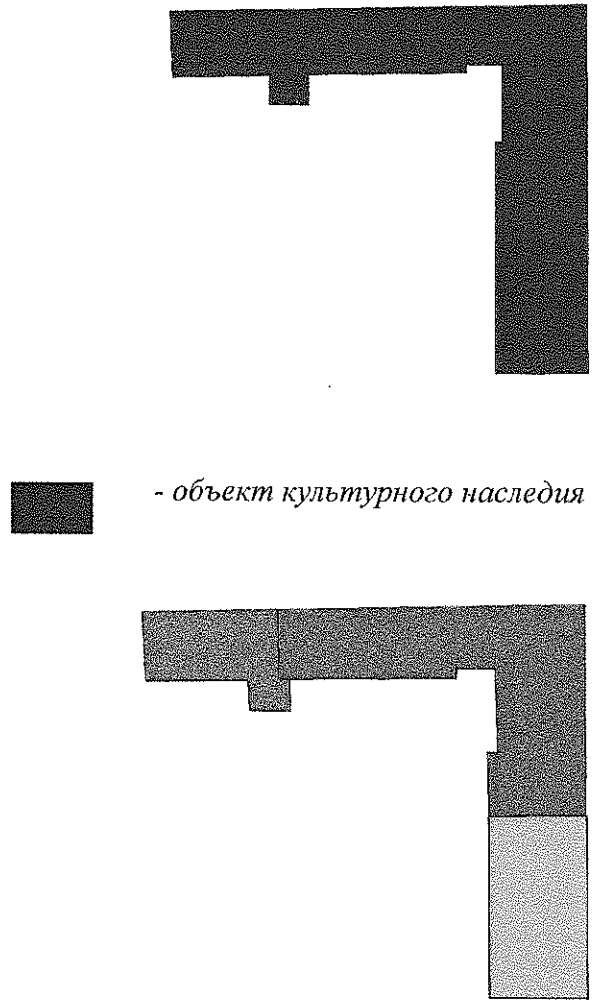





К.А. Летяго



Приложение № 1
к приказу инспекции
государственной охраны объектов
культурного наследия
Оренбургской области
от «31». 07.2023 г. № 01-08-344

Предмет охраны объекта культурного наследия регионального значения (вид – памятник) «Старые номера (меблированные комнаты) П.С. Коробкова», 3-я четверть XIX в. – начало XX в., (Оренбургская область, г. Оренбург, пер. Новый, 7 / ул. Чичерина, 49-51, Литеры А2А3А4А5)

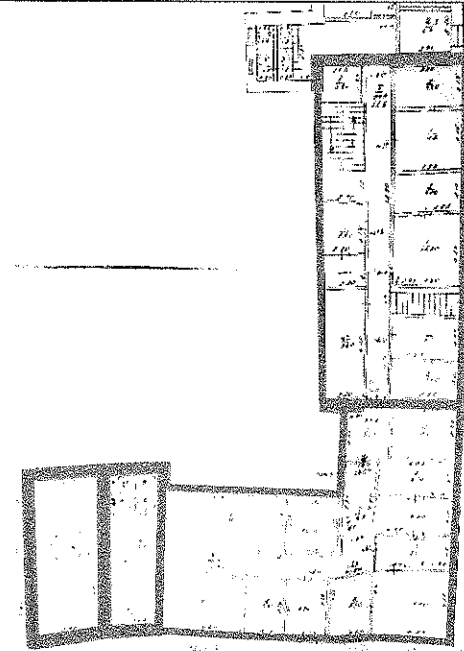
№ п/п	Виды предметов охраны	Элементы предметов охраны	Фотофиксация
1	2	3	4
1.	Градостроительные характеристики объекта:	<ul style="list-style-type: none"> - местоположение и градостроительные характеристики здания 3-ей четверти XIX в. – начала XX века, его роль в композиционно-планировочной структуре исторического центра г. Оренбург; - градостроительная роль в формировании перекрестка, образованного ул. Чичерина (бывшей Гришковской) и пер. Новым; - здание 3-ей четверти XIX в. – начала XX века, расположенное на пересечении улиц Чичерина (бывшей Гришковской) и переулка Нового; - объект является образцом гостиничного комплекса города Оренбурга конца XIX – начала XX века, относящегося к категории меблированных комнат. 	 <p data-bbox="1375 1187 2130 1225"><i>Фрагмент современной градостроительной ситуации</i></p>

2.	<p>Объемно-пространственные характеристики объекта:</p>	<ul style="list-style-type: none"> - объект «Г»-образной в плане формы состоит из трех отличных по конструкциям, этажности и отделке объемов разного времени постройки; - объемно-пространственная композиция двухэтажного здания 3-ей четверти XIX в. – начала XX века с подвалом, «Г»-образной формы, перекрытой вальмовой кровлей, с въездной аркой и одноэтажного пристроя с южной стороны, перекрытого двускатной крышей; - основной объем дома с главным фасадом, выходящим на угол ул. Чичерина и пер. Нового; - объемы в редакции 3-ей четверти XIX в. – начала XX века, примыкающие к основному зданию. 	 <p data-bbox="1388 614 1982 662">■ - объект культурного наследия</p> <p data-bbox="1388 1197 1982 1236">■ - Угловое здание. Литер А4, А3</p> <p data-bbox="1388 1276 1982 1316">■ - Одноэтажный объем. Литер А2</p> <p data-bbox="1388 1348 1982 1388">■ - Двухэтажный объем. Литер А5</p>
----	---	--	---

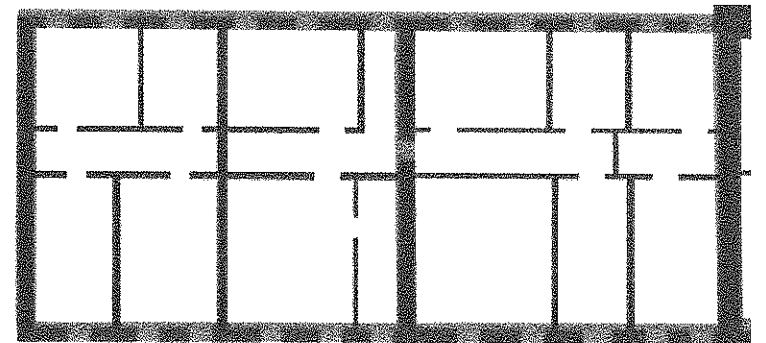
3.	Конструктивная система объекта:	<ul style="list-style-type: none"> - капитальные стены 3-ей четверти XIX в., их конструкция и материал: кирпичные и деревянные конструкции стен; - капитальные стены начала XX века, их конструкция и материал: кирпичные и деревянные конструкции стен; 	 <p style="text-align: center;"><i>Вид на Объект с северо-востока</i></p>
		<ul style="list-style-type: none"> - крыша 3-ей четверти XIX в. – начала XX века, ее конструкция, конфигурация, характер стропильной системы, в том числе высотные отметки по венчающему карнизу и коньку кровли; 	 <p style="text-align: center;"><i>Крыша Объекта культурного наследия</i></p>
		<ul style="list-style-type: none"> - композиционное решение цоколя (уточняется в процессе проведения комплексных научных исследований и осуществления производства реставрационных работ); 	 <p style="text-align: center;"><i>Фрагмент восточного фасада.</i></p>
		<ul style="list-style-type: none"> - фундаменты (уточняется в процессе проведения комплексных научных исследований и осуществления производства 	

		<p>реставрационных работ);</p> <p>- отметки, материал, тип междуэтажных перекрытий: плоские междуэтажные и своды по типу Монье в въездной арке;</p>	 <p><i>Своды по типу Монье. Фотография 2015г.</i></p>
		<p>- материал и тип отделки: фасадные стены из кирпича и древесины; оштукатурены, окрашены. Цветовое решение уточняется в процессе проведения комплексных научных исследований и осуществления производства реставрационных работ (колористическое решение: должно соответствовать стилистическим требованиям и сочетаться с окружающей застройкой).</p>	 <p><i>Вид с северо-запада (Литер А5).</i></p>
3.1.	Все фасады:	<p>- все оконные и дверные столярные заполнения, конструкция и рисунок расстекловки (уточняются в процессе проведения комплексных научных исследований и осуществления производства реставрационных работ);</p> <p>- заполнение оконных проемов – деревянное.</p>	

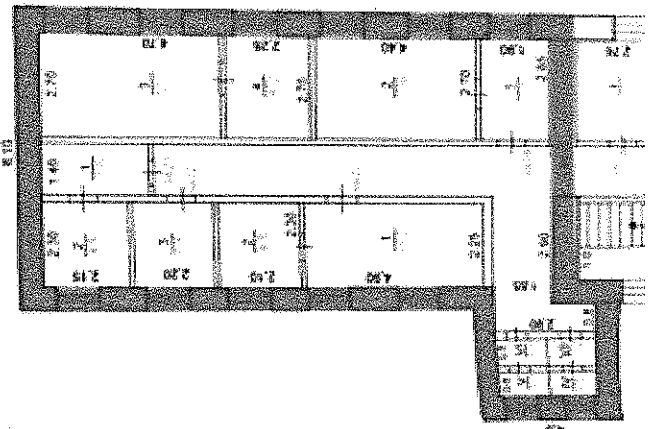
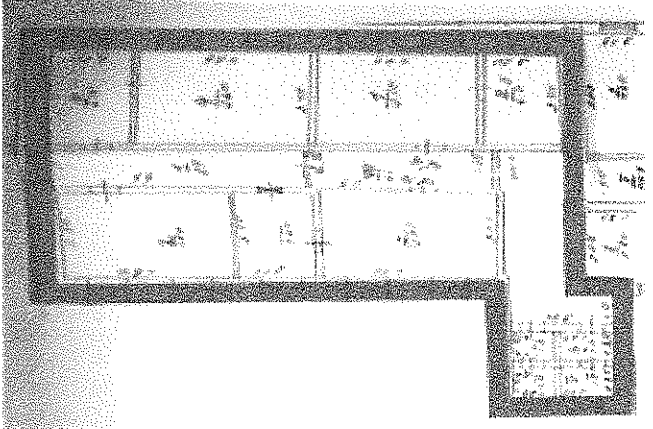
4.	<p>Пространственно-планировочная структура объекта:</p>	<ul style="list-style-type: none"> - местоположение и конструкции; высотные отметки фасадных стен 3-ей четверти XIX в.; высотные, планировочные отметки и конструкции подвальных, междуэтажных и чердачных перекрытий в редакции 3-ей четверти XIX в.; фиксированное положение лестничной клетки, включая высотные, планировочные отметки и архитектурные конструкции лестниц в редакции 3-ей четверти XIX в.; - местоположение и конструкции, высотные отметки фасадных стен в редакции начала XX века; - высотные, планировочные отметки и материал междуэтажных и чердачных перекрытий в редакции начала XX века; - планировочная схема здания с поэтажным зонированием и фиксированным положением лестниц с межэтажными площадками; - местоположение и конструкции, высотные отметки фасадных стен; - вход осуществляется с дворовых фасадов, через въездную арку и через дверной проем углового объема; - высотные и планировочные отметки несущих конструкций стен, перекрытий. <p>к предмету охраны не относятся:</p> <ul style="list-style-type: none"> - поздние пристройки, поздние внутренние перегородки. 	<p><i>План первого этажа из технического паспорта с отображением несущих стен, относящихся к предмету охраны</i></p>   <p><i>План первого этажа (Литеры А3, А4). Выкопировка.</i></p>
----	---	---	--





План второго этажа (Литеры А3, А4). Выкопировка.



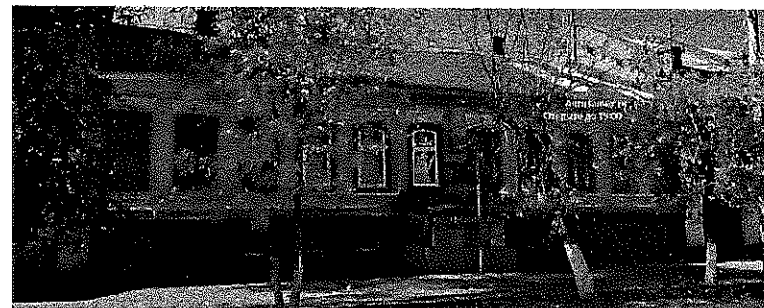
План первого этажа (Литера А2). Выкопировка.

			 <p data-bbox="1411 582 2094 622"><i>План первого этажа (Литера А5). Выкопировка.</i></p>  <p data-bbox="1411 1101 2094 1141"><i>План второго этажа (Литера А5). Выкопировка.</i></p>
5.	Композиционное и архитектурно-художественное решение фасадов, включая высотные планировочные отметки фасада, декоративные элементы, местоположение, ритм,		

	габариты, форму оконных и дверных проемов:		
5.1.	Восточный фасад, ориентированный на ул. Чичерина:	<ul style="list-style-type: none"> - фасад решен в 10 световых проемов второго этажа (Литеры А3, А4) и в 11 световых проемов (Литера А2); - композиция фасадной стены разделяется по вертикали линией цоколя, междуэтажным и венчающим карнизом; - композиция фасадной стены разделяется по горизонтали центральным и боковыми пилястрами на втором этаже и ритмом оконных проемов и простенков между ними. - конфигурация фасада в плане, высотные, планировочные отметки стен 3-ей четверти XIX в. – начала XX века, формирующие главный фасад, архитектурно-художественное решение периода эклектики, конфигурация исторических проемов; - все оконные проемы в редакции 3-й четверти XIX в. – начала XX века прямоугольного очертания с лучковым завершением, обрамленные деревянными наличниками; - дверной проем двупольный с деревянным историческим глухим заполнением, расположенный под балконом возле въездной арки; - въездная коробовая арка под двумя оконными проемами с южной стороны возле одноэтажной пристройки. 	 <p style="text-align: center;"><i>Восточный фасад (Литера А3,А4)</i></p>  <p style="text-align: center;"><i>Фрагмент фасада</i></p>





Литера А3,А4. Фотография 2010-х гг.



Литера А2. Фотография 2010-х гг.



Восточный фасад (Литера А2)

			 <p data-bbox="1451 539 2042 576"><i>Дверное полотно и балконное ограждение</i></p>
5.2.	Северный фасад, ориентированный в сторону пер. Нового:	<ul style="list-style-type: none"> - фасад решен в 21 световой проем: 15 световых проемов (Литера А4) и 6 световых проемов (Литера А5); - композиция фасадной стены разделяется по вертикали линией цоколя, междуэтажным и венчающим карнизом, подоконными филенками с подоконной полочкой; - композиция фасадной стены разделяется по горизонтали фланкирующими и рядовыми пилястрами. - конфигурация фасада в плане, высотные, планировочные отметки стен 3-ей четверти XIX в. – начала XX века, формирующие фасад, архитектурно-художественное решение периода эклектики и стиля модерн, конфигурация исторических проемов, материал и тип отделки фасада; - все оконные проемы в редакции 3-й четверти XIX в. – начала XX века прямоугольного очертания с лучковым завершением, обрамленные деревянными наличниками. 	 <p data-bbox="1554 979 1951 1016"><i>Часть фасада. (Литера А4)</i></p> <p data-bbox="1429 1390 2078 1426"><i>Вид на северный фасад. Фотография 2010-х гг.</i></p>



Северный фасад. Фотография 2006 г.



Часть северного фасада (Литера А5)

5.3. Западный фасад,
ориентированный во двор:

- фасад решен в 7 световых осей (Литера А4, А3) и 11 световых проемов (Литера А2);
- конфигурация фасада в плане, высотные, планировочные отметки стен 3-ей четверти XIX в. – начала XX века, формирующие фасад, архитектурно-художественное решение периода эклектики, конфигурация, габариты исторических проемов, материал и тип отделки фасада;
- оконные проемы прямоугольного очертания с лучковым завершением и деревянными наличниками;
- дверной прямоугольный проем расположен на центральной оси симметрии Литеры А2;
- сквозная двухосевая въездная арка.



Часть западного фасада (Литера А3, А4)



Часть западного фасада (Литера А2)

5.4. Южный фасад,
ориентированный во двор:


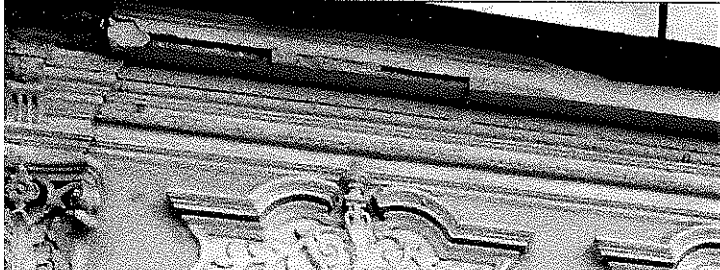

- фасад решен в 17 световых осей: 7 световых осей (Литера А5) и 10 световых осей (Литера А4);
- оконные проемы прямоугольного очертания с лучковым завершением и деревянными наличниками;
- конфигурация фасада в плане, высотные, планировочные отметки стен, формирующие фасад, архитектурно-художественное решение периода эклектики и стиля модерн, конфигурация исторических проемов, материал и тип отделки фасада.

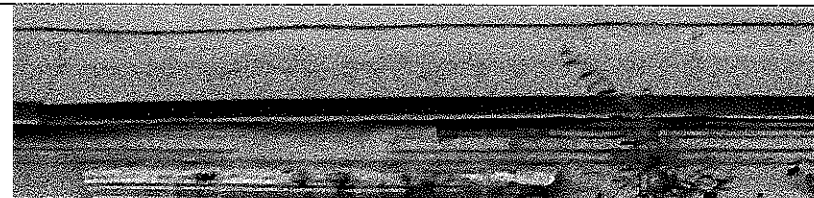


Часть фасада. Вид на ризалит.

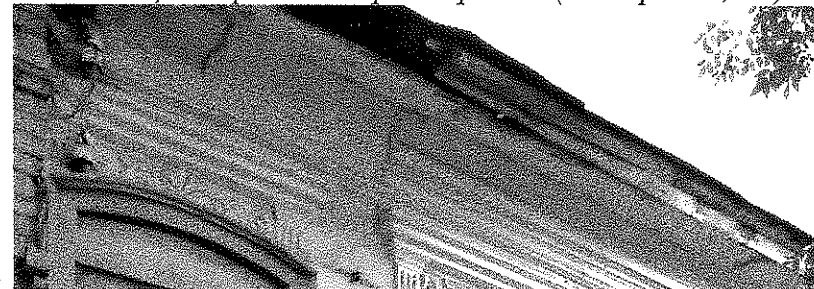


Часть фасада (Литера А4).

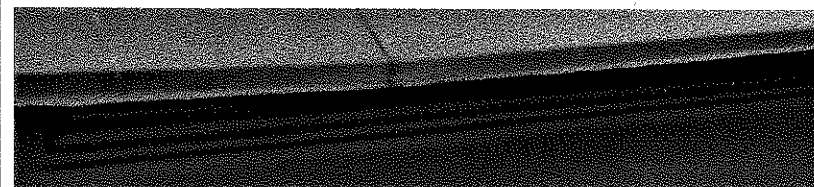
			 <p data-bbox="1554 609 1944 641"><i>Часть фасада (Литера А5).</i></p>
6.	Декоративные элементы, расположенные на фасадах объекта:		
6.1.	Восточный и Северный фасад:	<ul style="list-style-type: none"> - венчающий профилированный карниз, в том числе форма, габариты, высотные отметки, техника и профилировка карниза; - междуэтажный мелко профилированный карниз, в том числе форма, габариты, высотные отметки, техника и профилировка карниза. 	 <p data-bbox="1361 1034 2145 1066"><i>Венчающий карниз. Восточный фасад (Литеры А3, А4).</i></p>  <p data-bbox="1361 1225 2145 1289"><i>Междуэтажный карниз над въездной аркой. Восточный фасад (Литеры А3, А4).</i></p>



Венчающий карниз. Северный фасад. (Литеры А3, А4).



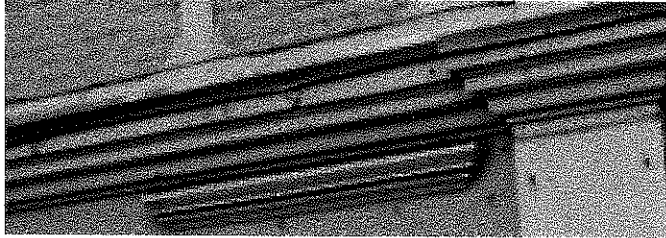

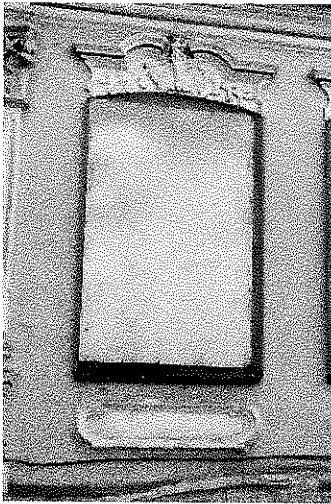
Венчающий карниз. Восточный фасад (Литера А2).



Междуэтажный карниз. Восточный фасад (Литера А2).



Венчающий карниз. Северный фасад (Литера А5).



			 <p><i>Междуэтажный карниз. Северный фасад (Литера А5).</i></p>
6.2.	Восточный и Северный фасад:	<ul style="list-style-type: none"> - деревянные рамочные наличники с сандриками, кронштейнами и лепным фризом; - деревянные рамочные наличники с барочными сандриками и лепным фризом; - деревянные рамочные наличники с сандриками, каннелированными кронштейнами и лепным фризом; - подоконные филенки горизонтальной формы с закруглёнными торцевыми стенками; - тянутые полуналичники и прямоугольные тянутые сандрики; - геометрические наличники; - междуэтажный карниз с подоконным фризом. 	 <p><i>Обрамление оконных проемов первого этажа. Восточный фасад (Литеры А3, А4).</i></p>  <p><i>Обрамление оконных проемов второго этажа. Восточный фасад (Литеры А3, А4).</i></p>




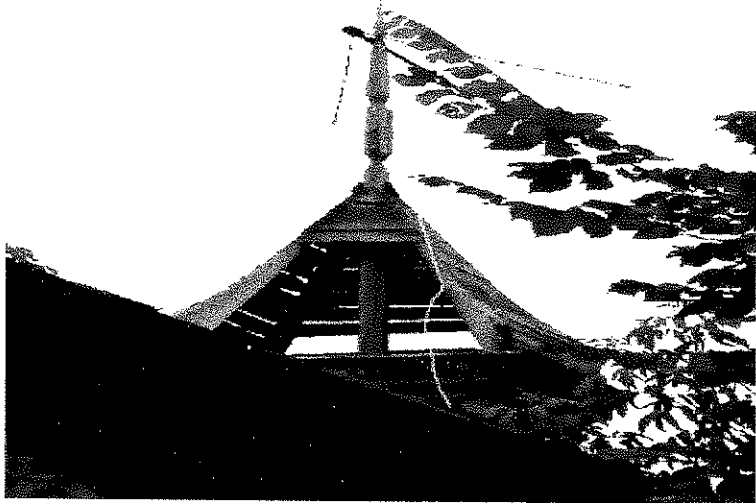

Наличники (Литера А2).



*Оконные проемы первого этажа. Северный фасад
(Литера А5).*

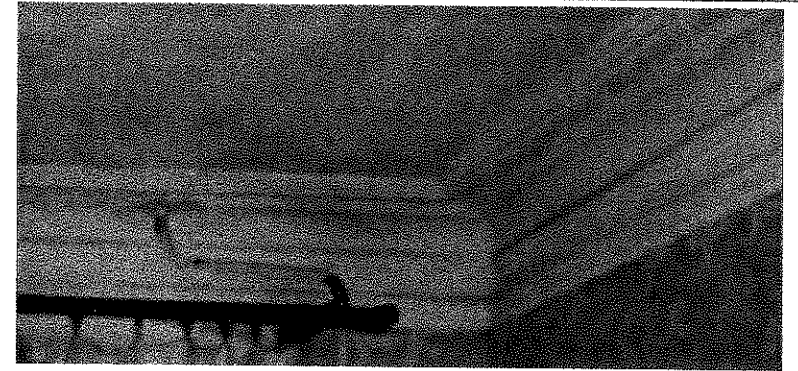
			 <p data-bbox="1397 608 2107 676"><i>Оконные проемы второго этажа. Северный фасад (Лутера А5).</i></p>
6.3.	Восточный и Северный фасад:	<ul style="list-style-type: none"> - пилястры с базой и капителью коринфского ордера; - пилястры на всю высоту здания с раскреповкой на карнизах и стилизованными гирляндами с мотивом кольца и тремя подвесами. 	 <p data-bbox="1429 1394 2078 1426"><i>Пилястра. Восточный фасад (Лутера А3, А4).</i></p>

			 <p data-bbox="1464 802 2033 833"><i>Северный фасад. Пиллястра (Литера А5).</i></p>
6.4.	Восточный и Северный фасад:	- кованые балконные ограждения.	 <p data-bbox="1630 1402 1868 1431"><i>Северный фасад.</i></p>

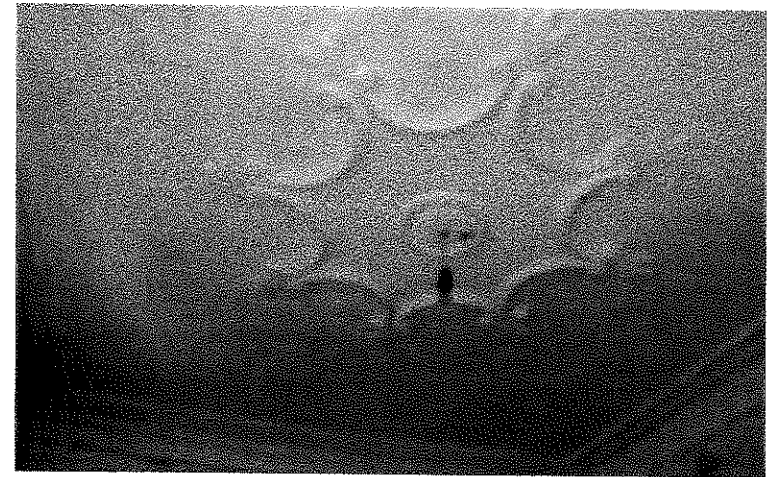
6.5.	Северный фасад, ориентированный в сторону пер. Нового:	- башня с четырехгранным куполом и шпилем, в том числе форма, габариты, высотные отметки, техника башни.	
6.6.	Декоративно-художественное оформление интерьеров:	- тянутые припотолочные карнизы и лепные потолочные розетки.	

Северный фасад. Башня.

Лестничная площадка 2-го этажа. Литера АЗ.



Комната 2-го этажа. Лютера А4.



Розетка в интерьере.

Приложение № 2
к приказу инспекции
государственной охраны
объектов культурного наследия
Оренбургской области
от «31». 07.2023 г. № 01-08-344

Границы территории объекта культурного наследия регионального значения (вид – памятник) «Старые номера (меблированные комнаты) П.С. Коробкова», 3-я четверть XIX в. – начало XX в., (Оренбургская область, г. Оренбург, пер. Новый, 7 / ул. Чичерина, 49-51, Литеры А2А3А4А5) и режим ее использования

Границы территории объекта культурного наследия регионального значения «Старые номера (меблированные комнаты) П.С. Коробкова», 3-я четверть XIX в. – начало XX в., расположенного по адресу: Оренбургская область, г. Оренбург, пер. Новый, 7 / ул. Чичерина, 49-51, Литеры А2А3А4А5, определены в границах земельных участков с кадастровыми номерами 56:44:0452007:356, 56:44:0452007:577 и проходят вдоль границ земельного участка по точкам 1 – 8 (см. схему границ).

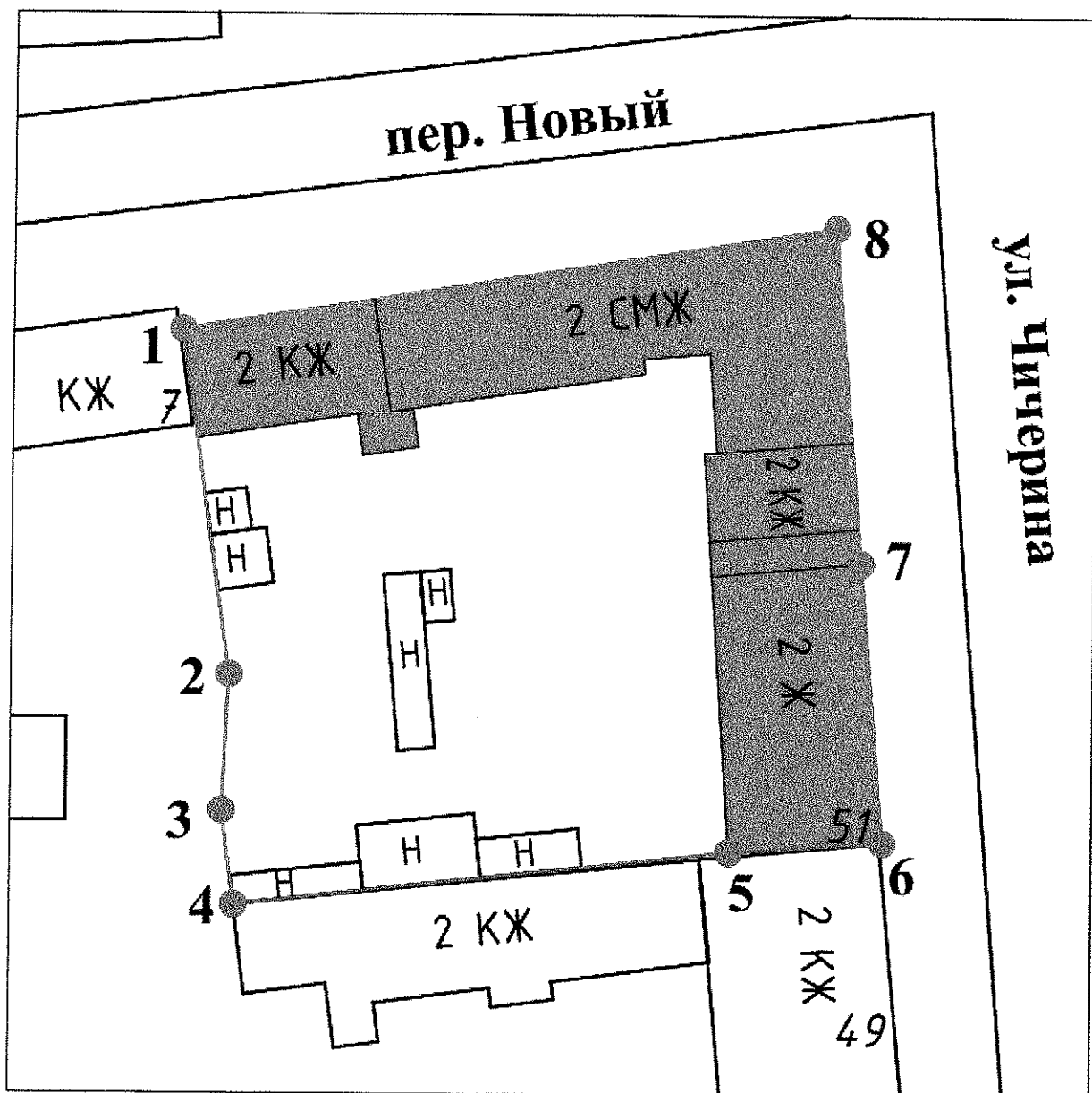
Сведения об объекте		
№ п/п	Характеристики объекта	Описание характеристик
1.	Местоположение объекта	Оренбургская область, г. Оренбург, пер. Новый, 7 / ул. Чичерина, 49-51, Литеры А2А3А4А5
2.	Площадь объекта +/- величина погрешности определения площади (P+/- Дельта P)	2039 ± 16 кв.м
3.	Иные характеристики	—

Перечень координат поворотных (характерных) точек границ территории объекта культурного наследия

Сведения о местоположении границ объекта					
1. Система координат МСК-56, зона 2					
2. Сведения о характерных точках границ территории					
Обозначение характерных точек части границы	Координаты, м		Метод определения координат характерной точки	Средняя квадратическая погрешность положения характерной точки (M _t), м	Описание обозначения точки на местности (при наличии)
	X	Y			
1	427766.83	2303834.52	метод спутниковых геодезических измерений	0,10	—

Сведения о местоположении границ объекта					
1. Система координат МСК-56, зона 2					
2. Сведения о характерных точках границ территории					
Обозначение характерных точек части границы	Координаты, м		Метод определения координат характерной точки	Средняя квадратическая погрешность положения характерной точки (Mt), м	Описание обозначения точки на местности (при наличии)
	X	Y			
2	427741.71	2303838.09	метод спутниковых геодезических измерений	0,10	—
3	427731.77	2303837.62	метод спутниковых геодезических измерений	0,10	—
4	427724.92	2303838.53	метод спутниковых геодезических измерений	0,10	—
5	427728.85	2303874.39	метод спутниковых геодезических измерений	0,10	—
6	427729.58	2303885.56	метод спутниковых геодезических измерений	0,10	—
7	427749.96	2303883.85	метод спутниковых геодезических измерений	0,10	—
8	427774.29	2303881.81	метод спутниковых геодезических измерений	0,10	—
1	427766.83	2303834.52	метод спутниковых геодезических измерений	0,10	—

Схема границ территории объекта культурного наследия
М 1:500



Условные обозначения:



- объект культурного наследия регионального значения



- территория объекта культурного наследия

• 1

- характерные (поворотные) точки границ территории объекта культурного наследия

Режим использования территории объекта культурного наследия

1. Территория объекта культурного наследия регионального значения (вид – памятник) «Старые номера (меблированные комнаты) П.С. Коробкова», 3-я четверть XIX в. – начало XX в., расположенного по адресу: Оренбургская область, г. Оренбург, пер. Новый, 7 / ул. Чичерина, 49-51, Литеры А2А3А4А5 (далее – Объект), относится к землям историко-культурного назначения.

2. На территории объекта культурного наследия запрещается:

2.1. Строительство объектов капитального строительства.

2.2. Хозяйственная деятельность, ведущая к разрушению, искажению внешнего облика объекта культурного наследия, нарушающая его целостность и создающая угрозу его повреждения, разрушения или уничтожения.

2.3. Искажение характеристик историко-культурного ландшафта, композиционно связанного с объектом культурного наследия.

2.4. Вырубка деревьев, за исключением санитарных рубок; уничтожение травяного покрова.

2.5. Установка на фасадах, крыше объекта культурного наследия кондиционеров, телеантенн, тарелок спутниковой связи, а также других средств технического обеспечения.

2.6. Прокладка наземных и воздушных инженерных коммуникаций, кроме временных, необходимых для проведения работ по сохранению объекта культурного наследия.

2.7. Размещение любых рекламных конструкций на объекте культурного наследия и его территории.

2.8. Создание разрушающих вибрационных нагрузок динамическим воздействием на грунты в зоне их взаимодействия с объектом культурного наследия.

2.9. Размещение временных построек, не связанных с проведением работ по сохранению объекта культурного наследия.

3. На территории объекта культурного наследия разрешается:

3.1. Проведение работ по сохранению объекта культурного наследия или его отдельных элементов.

3.2. Проведение работ по озеленению и благоустройству территории, производимых, в том числе с применением методов реставрации, направленных на формирование наиболее близкого к историческому восприятию объекта культурного наследия.

3.3. Прокладка, реконструкция, ремонт дорог и элементов их обустройства, а также подземных инженерных коммуникаций и сооружений, не нарушающих целостность объекта культурного наследия и не создающих угрозы его повреждения, разрушения или уничтожения, угрозы пожара.

3.4. Ведение хозяйственной деятельности, не противоречащей требованиям обеспечения сохранности объекта культурного наследия и

позволяющей обеспечить функционирование объекта культурного наследия в современных условиях.

3.5. Доступность объекта культурного наследия в целях его экспонирования, сохранения его традиционного визуального восприятия.

3.6. Реализация мер пожарной и экологической безопасности.
