



**ИНСПЕКЦИЯ  
ГОСУДАРСТВЕННОЙ ОХРАНЫ  
ОБЪЕКТОВ КУЛЬТУРНОГО  
НАСЛЕДИЯ ОРЕНБУРГСКОЙ  
ОБЛАСТИ**

**П Р И К А З**

01.08.2023 № 01-08-351

г. Оренбург

О включении выявленного объекта культурного наследия в единый государственный реестр объектов культурного наследия (памятников истории и культуры) народов Российской Федерации в качестве объекта культурного наследия регионального значения (вид – памятник) «Дом с лавкой К.Г. Горна и Ф.И. Вихинда», 1902-1903 гг., (Оренбургская область, г. Оренбург, ул. Чичерина, 56/ пер. Хозяйственный, б), об утверждении предметов охраны, границ и режима использования территории объекта культурного наследия

В соответствии со статьями 3.1, 18 Федерального закона от 25.06.2002 № 73-ФЗ «Об объектах культурного наследия (памятниках истории и культуры) народов Российской Федерации», статьей 5 Закона Оренбургской области от 03.07.2013 № 1678/503-V-ОЗ «Об объектах культурного наследия (памятниках истории и культуры) народов Российской Федерации, расположенных на территории Оренбургской области», Положением об инспекции государственной охраны объектов культурного наследия Оренбургской области, утвержденным указом Губернатора Оренбургской области от 15.11.2018 № 612-ук, на основании акта государственной историко-культурной экспертизы от 27.10.2022 (эксперт Тарновский В.В., приказ Министерства культуры Российской Федерации об аттестации от 11.10.2021 № 1668)

**п р и к а з ы в а ю:**

1. Включить в единый государственный реестр объектов культурного наследия (памятников истории и культуры) народов Российской Федерации

выявленный объект культурного наследия «Дом с лавкой К.Г. Горн и Ф.И. Вихинд. 1902-1903 гг. Кирпичный стиль» (Оренбургская область, г. Оренбург, ул. Чичерина, 56 / пер. Хозяйственный, 6) в качестве объекта культурного наследия регионального значения (вид – памятник) с наименованием «Дом с лавкой К.Г. Горна и Ф.И. Вихинда», 1902-1903 гг., расположенного по адресу: Оренбургская область, г. Оренбург, ул. Чичерина, 56/ пер. Хозяйственный, 6.

2. Утвердить предмет охраны объекта культурного наследия регионального значения (вид – памятник) «Дом с лавкой К.Г. Горна и Ф.И. Вихинда», 1902-1903 гг., (Оренбургская область, г. Оренбург, ул. Чичерина, 56/ пер. Хозяйственный, 6) согласно приложению № 1 к настоящему приказу.

3. Утвердить границы территории объекта культурного наследия регионального значения (вид – памятник) «Дом с лавкой К.Г. Горна и Ф.И. Вихинда», 1902-1903 гг., (Оренбургская область, г. Оренбург, ул. Чичерина, 56/ пер. Хозяйственный, 6) и режим ее использования согласно приложению № 2 к настоящему приказу.

4. Исключить выявленный объект культурного наследия «Дом с лавкой К.Г. Горн и Ф.И. Вихинд. 1902-1903 гг. Кирпичный стиль» (Оренбургская область, г. Оренбург, ул. Чичерина, 56 / пер. Хозяйственный, 6) из Перечня выявленных объектов культурного наследия Оренбургской области.

5. Настоящий приказ вступает в силу после его опубликования на Портале официального опубликования нормативных правовых актов Оренбургской области и органов исполнительной власти Оренбургской области ([www.pravo.orb.ru](http://www.pravo.orb.ru)).


Начальник инспекции

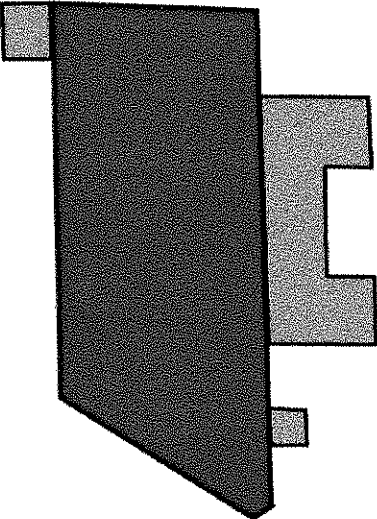
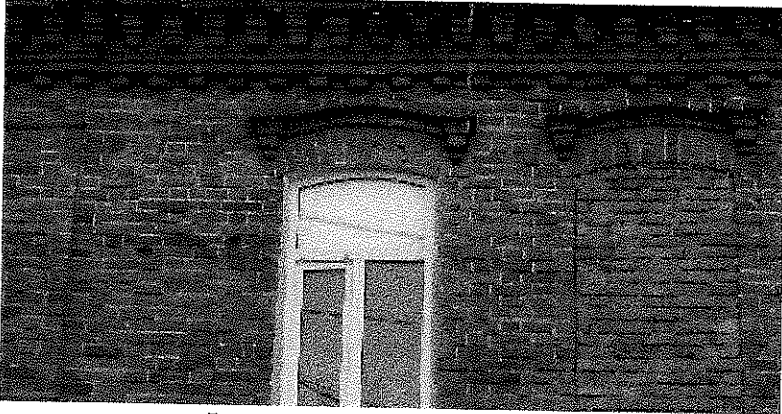



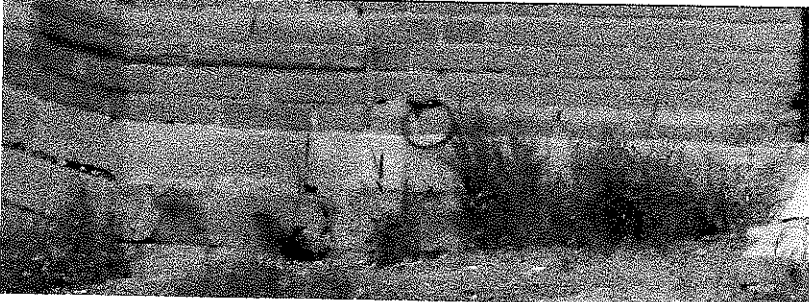
К.А. Летяго

Приложение № 1  
к приказу инспекции  
государственной охраны объектов  
культурного наследия  
Оренбургской области  
от «01».08.2023 г. №01-08-351

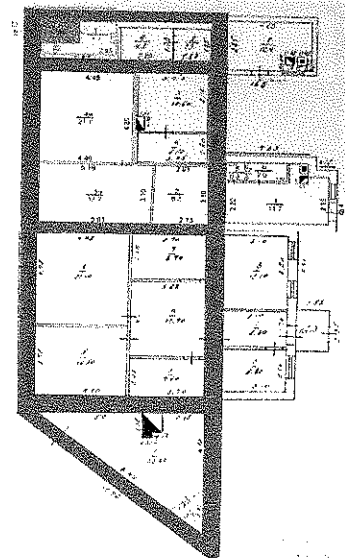
Предмет охраны объекта культурного наследия регионального значения (вид – памятник) «Дом с лавкой К.Г. Горна и Ф.И. Вихинда», 1902-1903 гг., (Оренбургская область, г. Оренбург, ул. Чичерина, 56/ пер. Хозяйственный, 6)

№ п/п	Виды предметов охраны	Элементы предметов охраны	Фотофиксация
1	2	3	4
1.	Градостроительные характеристики объекта:	<ul style="list-style-type: none"> <li>- местоположение и градостроительные характеристики здания 1902-1903 года строительства, его роль в композиционно-планировочной структуре исторического центра г. Оренбурга;</li> <li>- градостроительная роль в формировании фронтальной застройки ул. Чичерина и угла с пер. Хозяйственным;</li> <li>- здание 1902-1903 гг., расположенное главным фасадом по линии застройки ул. Чичерина (бывшей ул. Гришковской).</li> </ul>	 <p data-bbox="1361 1190 2130 1225"><i>Фрагмент современной градостроительной ситуации.</i></p>

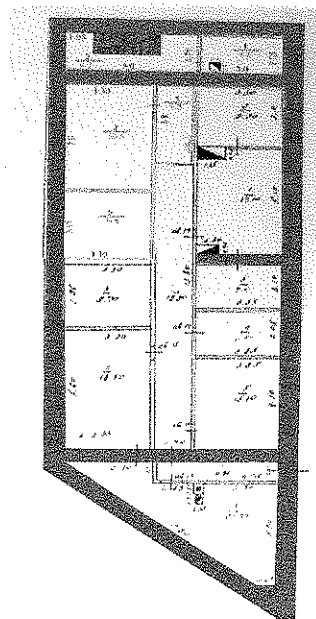
2.	<p>Объемно-пространственные характеристики, конструктивные элементы объекта:</p>	<ul style="list-style-type: none"> <li>- объемно-пространственная композиция двухэтажного кирпичного здания прямоугольного в плане со скошенным тупым углом;</li> <li>- двухэтажное здание, обращенное главным фасадом на ул. Чичерина, перекрытое вальмовой крышей;</li> <li>- основной объем дома с главным фасадом, выходящий на ул. Чичерина;</li> </ul>	 <p> <span style="display: inline-block; width: 15px; height: 15px; background-color: black; margin-right: 5px;"></span> - объект культурного наследия «Дом с лавкой К.Г. Горна и Ф.И. Вихинда»;  <span style="display: inline-block; width: 15px; height: 15px; background-color: gray; margin-right: 5px;"></span> - поздние пристройки, не относящиеся к предмету охраны.         </p>
		<ul style="list-style-type: none"> <li>- капитальные стены 1902-1903 гг., их конструкция и материал: кирпич;</li> <li>- материал и тип отделки: фасадные стены из красного глиняного кирпича, не оштукатурены;</li> </ul>	 <p style="text-align: center;"><i>Фрагмент южного фасада.</i></p>

		<p>- крыша здания в редакции 1902-1903 гг., ее конструкция, конфигурация, характер стропильной системы, в том числе высотные отметки по венчающему карнизу и коньку кровли;</p>	 <p><i>Крыша Объекта.</i></p>
		<p>- композиционное решение цоколя из белокаменных плит (уточняется в процессе проведения комплексных научных исследований и осуществления производства реставрационных работ).</p>	 <p><i>Фрагмент южного фасада.</i></p>
3.	<p>Пространственно-планировочная структура объекта:</p>	<p>- местоположение и конструкции; высотные отметки фасадных стен 1902-1903 гг.; высотные, планировочные отметки и конструкции подвальных, межэтажных и чердачных перекрытий в редакции 1902-1903 гг.; фиксированное положение лестничной клетки, включая высотные, планировочные отметки и архитектурные конструкции лестниц в редакции 1902-1903 гг.;</p>	<p><i>План первого и второго этажей из технического паспорта с обозначением несущих стен и местоположения лестницы, относящихся к предмету охраны.</i></p>



- планировочная схема здания с поэтажным зонированием и фиксированным положением лестницы с межэтажными площадками;
  - вход осуществляется с дворовых фасадов через деревянное крыльцо и одноэтажную пристройку, а также с южного фасада;
  - высотные и планировочные отметки несущих конструкций стен, перекрытий;
- к предмету охраны не относятся:
- поздние пристройки и внутренние перегородки.





*План первого этажа.*




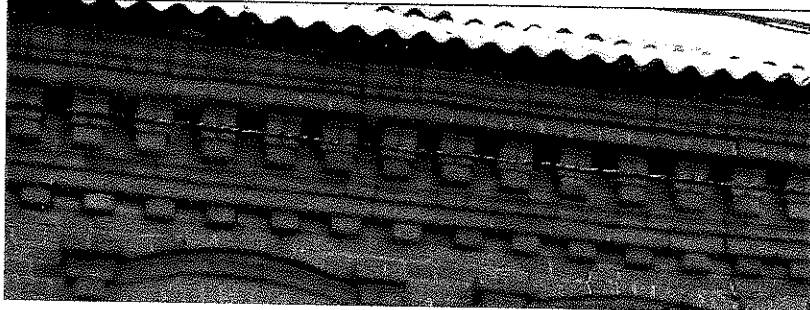
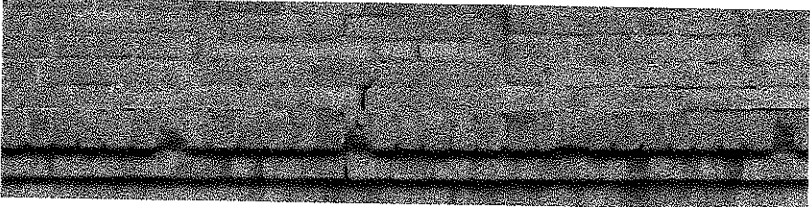
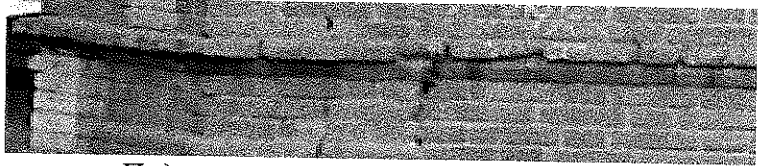
*План второго этажа.*


4.	Композиционное и архитектурно-художественное решение фасадов, включая высотные планировочные отметки фасада, декоративные элементы, местоположение, ритм, габариты, форму оконных и дверных проемов:		
4.1.	Западный фасад, ориентированный на ул. Чичерина:	<ul style="list-style-type: none"> <li>- построение фасада в 11 световых проемов;</li> <li>- композиция фасадной плоскости разделяется по вертикали линией выступающего белокаменного цоколя, подоконной полочкой, междуэтажным и венчающим карнизами;</li> <li>- композиция фасадной плоскости разделяется по горизонтали на три части фланкирующими и центральной пилястрами, ритмом оконных проемов;</li> <li>- конфигурация фасада в плане, высотные, планировочные отметки стен, формирующие фасад, декоративные элементы, включая размер, форму, местоположение и оформление оконных проемов;</li> <li>- все оконные проемы прямоугольного очертания с лучковыми перемычками.</li> </ul>	 <p style="text-align: center;"><i>Западный фасад.</i></p>  <p style="text-align: center;"><i>Вид на западный фасад. Фотография 2010 г.</i></p>

4.2.	Южный фасад, ориентированный на пер. Хозяйственный:	<ul style="list-style-type: none"> <li>- фасад решен в 5 световых проёмов;</li> <li>- композиция фасада разделяется по вертикали линией выступающего белокаменного цоколя, подоконной полочкой, междуэтажным и венчающим карнизами;</li> <li>- все оконные проемы с лучковыми перемычками;</li> <li>- дверные проемы симметричные с клинчатыми перемычками;</li> </ul> <p>к предмету охраны не относится позднее заполнение оконных и дверных проемов.</p>	 <p style="text-align: center;"><i>Южный фасад.</i></p>
4.3.	Северный фасад, ориентированный в сторону соседнего строения:	<ul style="list-style-type: none"> <li>- конфигурация фасада в плане, высотные, планировочные отметки стен, формирующие фасад.</li> </ul>	 <p style="text-align: center;"><i>Вид на северный фасад. Фотография 2016 г.</i></p>



4.4.	Восточный фасад, ориентированный в сторону двора:	- конфигурация фасада в плане, высотные, планировочные отметки стен, формирующие фасад, декоративные элементы.	 <p data-bbox="1480 804 2018 842"><i>Вид с юго-востока на дворовой фасад.</i></p>
4.5.	Все фасады:	- все оконные и дверные столярные заполнения, конструкция и рисунок расстекловки (уточняются в процессе проведения комплексных научных исследований и осуществления производства реставрационных работ). Материал заполнения оконных проемов – деревянный.	
5.	Декоративные элементы, расположенные на фасадах объекта:		

5.1.	Западный, южный и восточный фасады:	<ul style="list-style-type: none"><li>- венчающий профилированный карниз белокаменной плитой большого выноса с лекальным кирпичом на завершении, профилированным архитравом с зубчатым поясом и фризом, составленный кронштейнами, в том числе форма, габариты, высотные отметки, техника и профилировка карниза;</li><li>- междуэтажный ступенчатый карниз, составленный из двух рядов прямолинейного кирпича, форма, габариты, высотные отметки, техника и профилировка карниза;</li><li>- подоконная полочка, составленная из двух рядов кирпича: прямолинейного и скошенного, форма, габариты, высотные отметки, техника и профилировка карниза.</li></ul>	 <p><i>Венчающий карниз. Южный фасад.</i></p>  <p><i>Междуэтажный карниз. Южный фасад.</i></p>  <p><i>Подоконная полочка. Южный фасад.</i></p>
------	-------------------------------------	--	---

5.2.	Западный и южный фасады:	<ul style="list-style-type: none"><li>- профилированные сандрики, повторяющие очертание лучковой перемычки с городчатыми завершениями по краям в виде гирьки;</li><li>- подоконная полочка с горизонтальными филенками.</li></ul>	 <p data-bbox="1525 890 1973 927"><i>Оконный проем. Южный фасад.</i></p>
------	--------------------------	---	---

Приложение № 2  
к приказу инспекции  
государственной охраны  
объектов культурного наследия  
Оренбургской области  
от «01». 08. 2023 г. № 01-08-351

Границы территории объекта культурного наследия регионального значения (вид – памятник) «Дом с лавкой К.Г. Горна и Ф.И. Вихинда», 1902-1903 гг., (Оренбургская область, г. Оренбург, ул. Чичерина, 56/ пер. Хозяйственный, б) и режим ее использования

Границы территории объекта культурного наследия регионального значения «Дом с лавкой К.Г. Горна и Ф.И. Вихинда», 1902-1903 гг., расположенного по адресу: Оренбургская область, г. Оренбург, ул. Чичерина, 56/ пер. Хозяйственный, б, определены в границах земельного участка с кадастровым номером 56:44:0443006:10 и проходят вдоль границ земельного участка по точкам 1 – 20 (см. схему границ).

Сведения об объекте		
№ п/п	Характеристики объекта	Описание характеристик
1.	Местоположение объекта	Оренбургская область, г. Оренбург, ул. Чичерина, 56/ пер. Хозяйственный, б
2.	Площадь объекта +/- величина погрешности определения площади (P+/- Дельта P)	1 007,95 кв.м
3.	Иные характеристики	—

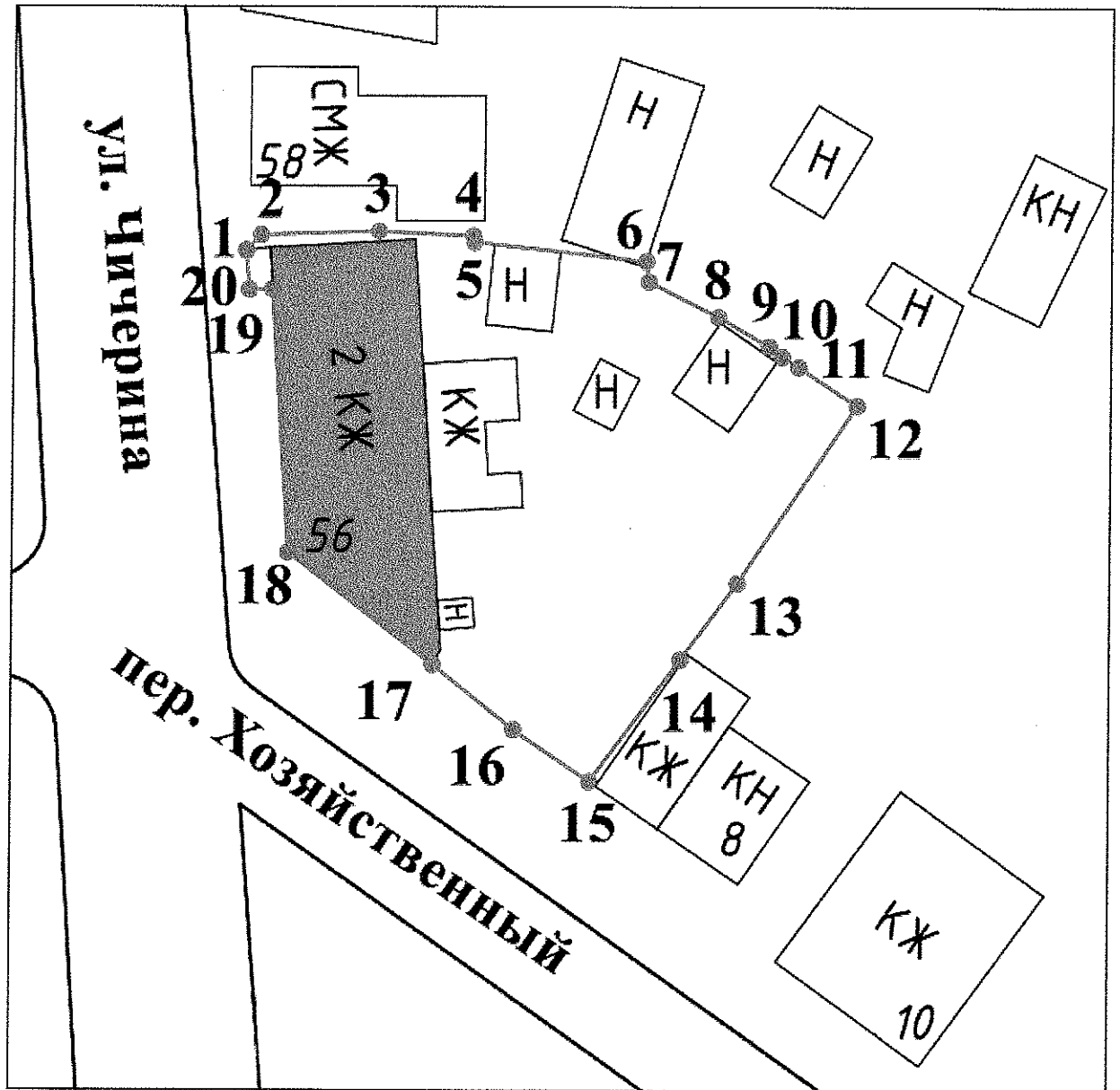
Перечень координат поворотных (характерных) точек границ территории объекта культурного наследия

Сведения о местоположении границ объекта					
1. Система координат МСК-56, зона 2					
2. Сведения о характерных точках границ территории					
Обозначение характерных точек части границы	Координаты, м		Метод определения координат характерной точки	Средняя квадратическая погрешность положения характерной точки (M <sub>t</sub> ), м	Описание обозначения точки на местности (при наличии)
	X	Y			
1	428125.75	2303877.23	метод спутниковых геодезических измерений	0,10	—
2	428126.84	2303878.26	метод спутниковых геодезических измерений	0,10	—
3	428127.10	2303886.47	метод спутниковых	0,10	—

Сведения о местоположении границ объекта					
1. Система координат МСК-56, зона 2					
2. Сведения о характерных точках границ территории					
Обозначение характерных точек части границы	Координаты, м		Метод определения координат характерной точки	Средняя квадратическая погрешность положения характерной точки (Mt), м	Описание обозначения точки на местности (при наличии)
	X	Y			
			геодезических измерений		
4	428126.77	2303893.02	метод спутниковых геодезических измерений	0,10	—
5	428126.33	2303893.08	метод спутниковых геодезических измерений	0,10	—
6	428125.04	2303905.05	метод спутниковых геодезических измерений	0,10	—
7	428123.62	2303905.23	метод спутниковых геодезических измерений	0,10	—
8	428121.17	2303910.07	метод спутниковых геодезических измерений	0,10	—
9	428119.14	2303913.62	метод спутниковых геодезических измерений	0,10	—
10	428118.42	2303914.53	метод спутниковых геодезических измерений	0,10	—
11	428117.70	2303915.68	метод спутниковых геодезических измерений	0,10	—
12	428115.02	2303919.76	метод спутниковых геодезических измерений	0,10	—
13	428102.58	2303911.52	метод спутниковых геодезических измерений	0,10	—
14	428097.25	2303907.60	метод спутниковых геодезических измерений	0,10	—
15	428088.69	2303901.31	метод спутниковых геодезических измерений	0,10	—
16	428092.30	2303896.04	метод спутниковых геодезических измерений	0,10	—
17	428096.87	2303890.39	метод спутниковых геодезических измерений	0,10	—
18	428104.68	2303880.30	метод спутниковых геодезических измерений	0,10	—
19	428123.06	2303879.08	метод спутниковых геодезических измерений	0,10	—
20	428123.04	2303877.45	метод спутниковых геодезических измерений	0,10	—
1	428125.75	2303877.23	метод спутниковых геодезических измерений	0,10	—

## Схема границ территории объекта культурного наследия

М 1:500



Условные обозначения:



- объект культурного наследия регионального значения;



- территория объекта культурного наследия;



- характерные (поворотные) точки границ территории объекта культурного наследия.

## Режим использования территории объекта культурного наследия

1. Территория объекта культурного наследия регионального значения (вид – памятник) «Дом с лавкой К.Г. Горна и Ф.И. Вихинда», 1902-1903 гг., расположенного по адресу: Оренбургская область, г. Оренбург, ул. Чичерина, 56/ пер. Хозяйственный, 6 (далее – Объект), относится к землям историко-культурного назначения.

2. На территории объекта культурного наследия запрещается:

2.1. Строительство объектов капитального строительства.

2.2. Хозяйственная деятельность, ведущая к разрушению, искажению внешнего облика объекта культурного наследия, нарушающая его целостность и создающая угрозу его повреждения, разрушения или уничтожения.

2.3. Искажение характеристик историко-культурного ландшафта, композиционно связанного с объектом культурного наследия.

2.4. Вырубка деревьев, за исключением санитарных рубок; уничтожение травяного покрова.

2.5. Установка на фасадах, крыше объекта культурного наследия кондиционеров, телеантенн, тарелок спутниковой связи, а также других средств технического обеспечения.

2.6. Прокладка наземных и воздушных инженерных коммуникаций, кроме временных, необходимых для проведения работ по сохранению объекта культурного наследия.

2.7. Размещение любых рекламных конструкций на объекте культурного наследия и его территории.

2.8. Создание разрушающих вибрационных нагрузок динамическим воздействием на грунты в зоне их взаимодействия с объектом культурного наследия.

2.9. Размещение временных построек, не связанных с проведением работ по сохранению объекта культурного наследия.

3. На территории объекта культурного наследия разрешается:

3.1. Проведение работ по сохранению объекта культурного наследия или его отдельных элементов.

3.2. Проведение работ по озеленению и благоустройству территории, производимых, в том числе с применением методов реставрации, направленных на формирование наиболее близкого к историческому восприятию объекта культурного наследия.

3.3. Прокладка, реконструкция, ремонт дорог и элементов их обустройства, а также подземных инженерных коммуникаций и сооружений, не нарушающих целостность объекта культурного наследия и не создающих угрозы его повреждения, разрушения или уничтожения, угрозы пожара.

3.4. Ведение хозяйственной деятельности, не противоречащей требованиям обеспечения сохранности объекта культурного наследия и позволяющей обеспечить функционирование объекта культурного наследия в современных условиях.

3.5. Доступность объекта культурного наследия в целях его экспонирования, сохранения его традиционного визуального восприятия.

3.6. Реализация мер пожарной и экологической безопасности.

---