



**ИНСПЕКЦИЯ
ГОСУДАРСТВЕННОЙ ОХРАНЫ
ОБЪЕКТОВ КУЛЬТУРНОГО
НАСЛЕДИЯ ОРЕНБУРГСКОЙ
ОБЛАСТИ**

П Р И К А З

01.08.2023 № 01-08-352

г. Оренбург

О включении выявленного объекта культурного наследия в единый государственный реестр объектов культурного наследия (памятников истории и культуры) народов Российской Федерации в качестве объекта культурного наследия регионального значения (вид – памятник) «Дом М.Е. Харитонова», конец XIX века, 1902-1903 гг., (Оренбургская область, г. Оренбург, ул. Чичерина, 57, Литера А), об утверждении предметов охраны, границ и режима использования территории объекта культурного наследия

В соответствии со статьями 3.1, 18 Федерального закона от 25.06.2002 № 73-ФЗ «Об объектах культурного наследия (памятниках истории и культуры) народов Российской Федерации», статьей 5 Закона Оренбургской области от 03.07.2013 № 1678/503-V-ОЗ «Об объектах культурного наследия (памятниках истории и культуры) народов Российской Федерации, расположенных на территории Оренбургской области», Положением об инспекции государственной охраны объектов культурного наследия Оренбургской области, утвержденным указом Губернатора Оренбургской области от 15.11.2018 № 612-ук, на основании акта государственной историко-культурной экспертизы от 27.10.2022 (эксперт Тарновский В.В., приказ Министерства культуры Российской Федерации об аттестации от 11.10.2021 № 1668)

п р и к а з ы в а ю:

1. Включить в единый государственный реестр объектов культурного наследия (памятников истории и культуры) народов Российской Федерации

выявленный объект культурного наследия «Дом М.Е. Харитонова. 4-ая четверть XIX в. Кирпичный стиль» (Оренбургская область, г. Оренбург, ул. Чичерина, 57 (жилой дом)) в качестве объекта культурного наследия регионального значения (вид – памятник) с наименованием «Дом М.Е. Харитонова», конец XIX века, 1902-1903 гг., расположенного по адресу: Оренбургская область, г. Оренбург, ул. Чичерина, 57, Литера А.

2. Утвердить предмет охраны объекта культурного наследия регионального значения (вид – памятник) «Дом М.Е. Харитонова», конец XIX века, 1902-1903 гг., (Оренбургская область, г. Оренбург, ул. Чичерина, 57, Литера А) согласно приложению № 1 к настоящему приказу.

3. Утвердить границы территории объекта культурного наследия регионального значения (вид – памятник) «Дом М.Е. Харитонова», конец XIX века, 1902-1903 гг., (Оренбургская область, г. Оренбург, ул. Чичерина, 57, Литера А) и режим ее использования согласно приложению № 2 к настоящему приказу.

4. Исключить выявленный объект культурного наследия «Дом М.Е. Харитонова. 4-ая четверть XIX в. Кирпичный стиль» (Оренбургская область, г. Оренбург, ул. Чичерина, 57 (жилой дом)) из Перечня выявленных объектов культурного наследия Оренбургской области.

5. Настоящий приказ вступает в силу после его опубликования на Портале официального опубликования нормативных правовых актов Оренбургской области и органов исполнительной власти Оренбургской области (www.pravo.orgb.ru).


Начальник инспекции

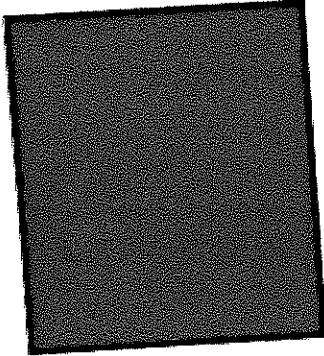




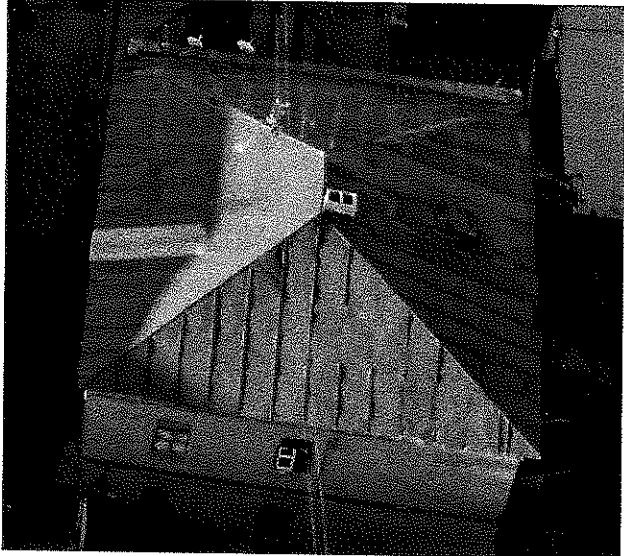
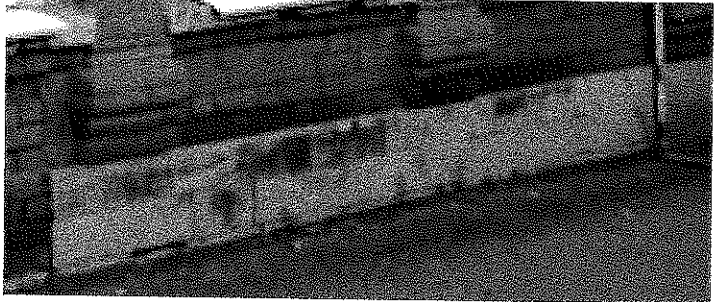
К.А. Летяго

Приложение № 1
к приказу инспекции
государственной охраны объектов
культурного наследия
Оренбургской области
от «01». 08.2023 г. №01-08-352

Предмет охраны объекта культурного наследия регионального значения (вид – памятник) «Дом М.Е. Харитонова», конец XIX века, 1902-1903 гг., (Оренбургская область, г. Оренбург, ул. Чичерина, 57, Литера А)

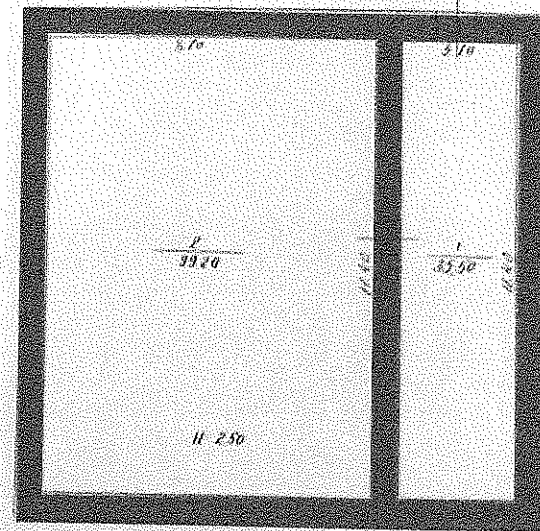
№ п/п	Виды предметов охраны	Элементы предметов охраны	Фотофиксация
1	2	3	4
1.	Градостроительные характеристики объекта:	<ul style="list-style-type: none"> - местоположение и градостроительные характеристики здания конца XIX века, 1902-1903 годов постройки, его роль в композиционно-планировочной структуре исторического центра г. Оренбурга; - градостроительная роль в формировании фронтальной застройки нечетной стороны ул. Чичерина. 	 <p data-bbox="1361 1331 2130 1366"><i>Фрагмент современной градостроительной ситуации.</i></p>

2.	<p>Объемно-пространственные характеристики, конструктивные элементы объекта:</p>	<ul style="list-style-type: none"> - объемно-пространственная композиция двухэтажного кирпичного здания конца XIX века, 1902-1903 годов постройки, прямоугольного в плане, перекрытого вальмовой крышей, главным фасадом обращенного на ул. Чичерина; - основной объем дома с главным фасадом, выходящим на ул. Чичерина; 	 <p> - объект культурного наследия «Дом М.Е. Харина»</p>
		<ul style="list-style-type: none"> - капитальные стены конца XIX века, 1902-1903 годов выполнены в технике верстовой кладки, их конструкция и материал: кирпич; - материал и тип отделки: фасадные стены из красного глиняного кирпича; не оштукатурены; 	 <p><i>Фрагмент северного фасада.</i></p>

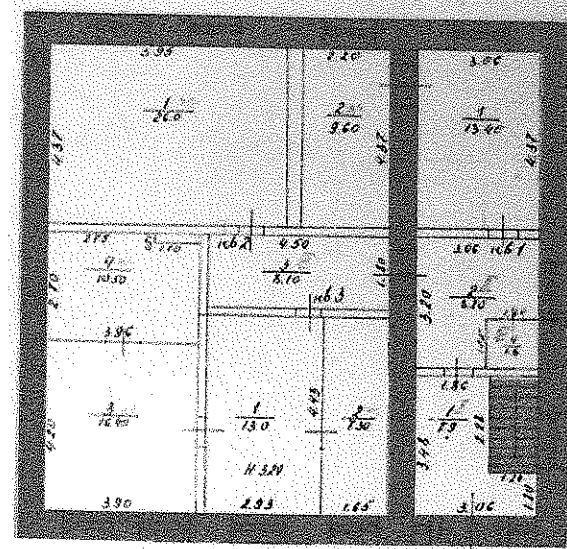
		<p>- крыша здания в редакции 1902-1903 годов, ее конструкция, конфигурация, характер стропильной системы, в том числе высотные отметки по венчающему карнизу и коньку кровли;</p>	 <p><i>Крыша Объекта.</i></p>
		<p>- композиционное решение цоколя из белокаменных плит (уточняется в процессе проведения комплексных научных исследований и осуществления производства реставрационных работ).</p>	 <p><i>Фрагмент восточного фасада.</i></p>
3.	<p>Пространственно-планировочная структура объекта:</p>	<p>- местоположение и конструкции; высотные отметки фасадных стен конца XIX века, 1902-1903 годов; высотные, планировочные отметки и конструкции подвальных, междуэтажных и чердачных перекрытий в редакции конца XIX века, 1902-1903 годов; фиксированное положение лестничной клетки, включая высотные, планировочные отметки и</p>	<p><i>План подвального, первого и второго этажей из технического паспорта с обозначением несущих стен и местоположения лестницы, относящихся к предмету охраны.</i></p>

архитектурные конструкции лестниц в редакции конца XIX века, 1902-1903 годов;

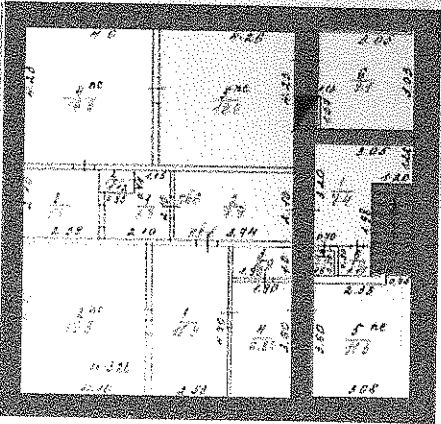

- планировочная схема здания с поэтажным зонированием и фиксированным положением лестницы с межэтажными площадками;
 - вход осуществляется с дворового и с восточного фасада;
 - высотные и планировочные отметки несущих конструкций стен, перекрытий;
- к предмету охраны не относятся:
- планировка поздних пристроек, поздние внутренние перегородки.



План подвального этажа.



План первого этажа.

			 <p data-bbox="1599 596 1912 635">План второго этажа.</p>
4.	Композиционное и архитектурно-художественное решение фасадов, включая высотные планировочные отметки фасада, декоративные элементы, местоположение, ритм, габариты, форму оконных и дверных проемов:		
4.1.	Восточный фасад, ориентированный на ул. Чичерина:	<ul style="list-style-type: none"> - построение фасада в 5 световых осей; - композиция фасадной плоскости разделяется по вертикали линией белокаменного цоколя, подоконной полочкой, междуэтажным и венчающим карнизом; - композиция фасадной плоскости разделяется по горизонтали фланкирующими и центральными пилястрами на две части: объем в четыре оси оконных проемов и одноосевой объем с дверным проемом и боковыми узкими проемами возле него; - все оконные проемы прямоугольного 	 <p data-bbox="1608 1449 1877 1487">Восточный фасад.</p>

очертания с лучковыми перемычками;
- все проемы обрамлены по нижнему краю подоконной полочкой и бровкой; горизонтальные филенки на втором этаже;
- дверной проем прямоугольного очертания с лучковой перемычкой и бровкой, с деревянной фрамугой из двух филенок; дверной проем фланкируют узкие оконные проемы с лучковыми перемычками;
- конфигурация фасада в плане, высотные, планировочные отметки стен, формирующие главный фасад, архитектурное оформление фасада, местоположение, ритм, габариты, форма, заполнение оконных и дверных проемов.



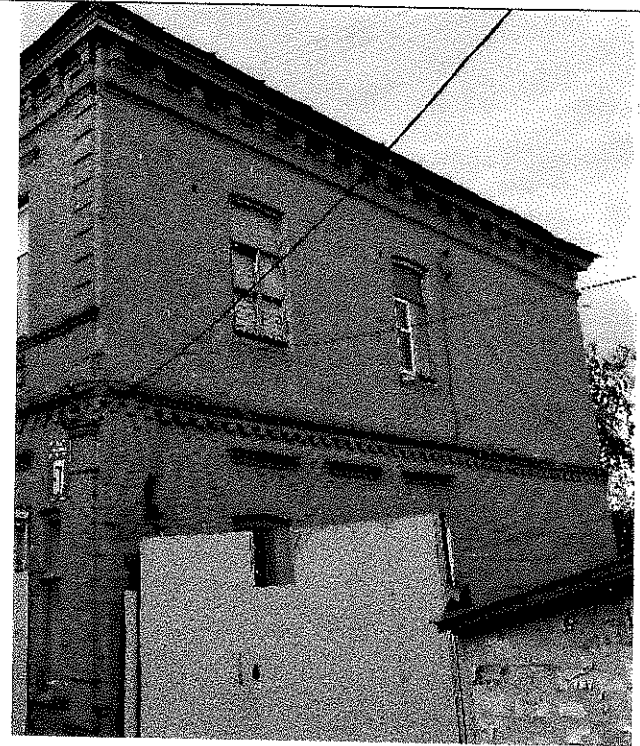
Вид с юго-востока.



Дверной проем.

4.2. Северный фасад,
ориентированный на
соседнее строение:

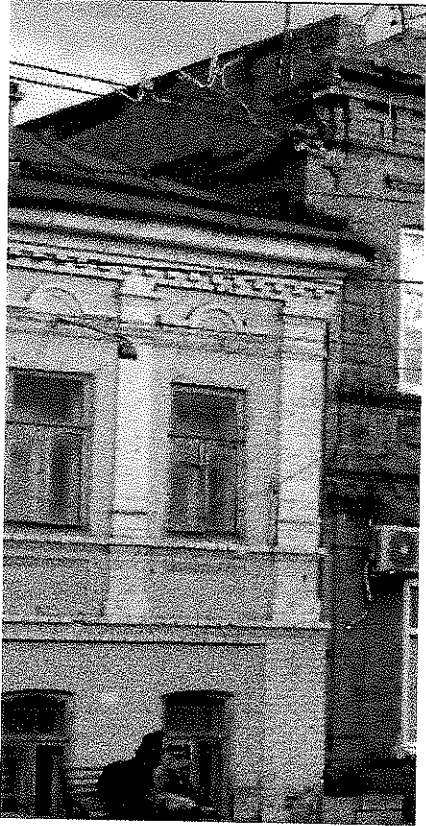
- фасад решен в 3 световые оси первого и в 2 световые оси второго этажа;
- композиция фасада по вертикали разделяется выступом цоколя, междуэтажным и венчающим карнизом;
- все оконные проемы прямоугольного очертания с лучковыми перемычками;
- дверной проем с клинчатой перемычкой;
- позднее заполнение дверных проемов к предмету охраны не относится.

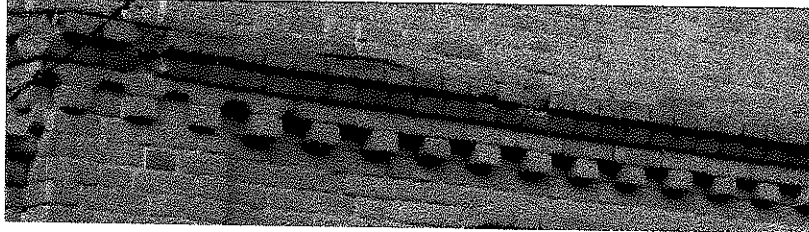
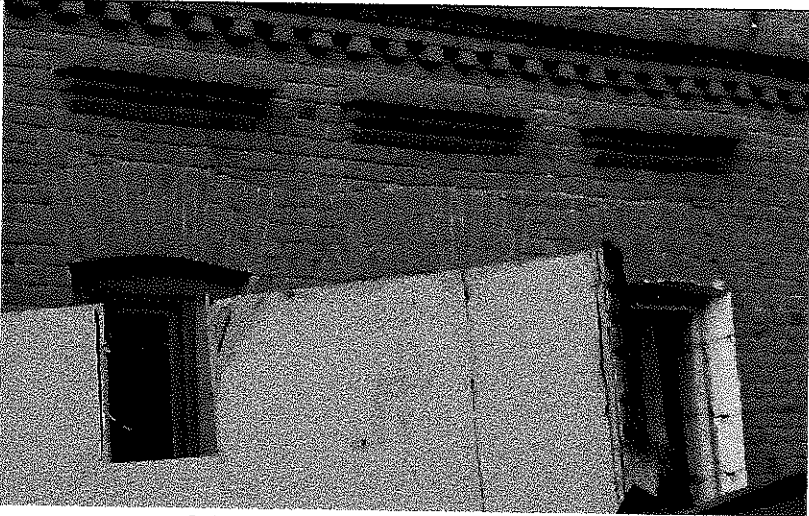
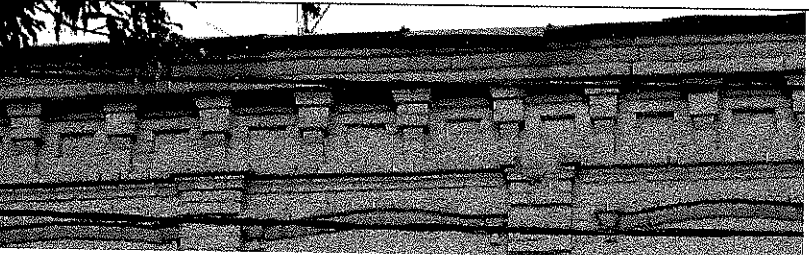


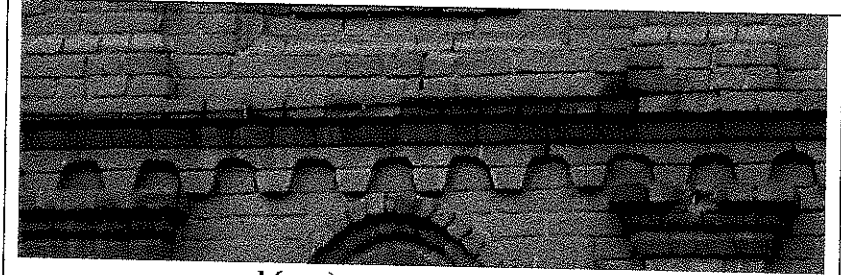
Северный фасад.



Фрагмент северного фасада.

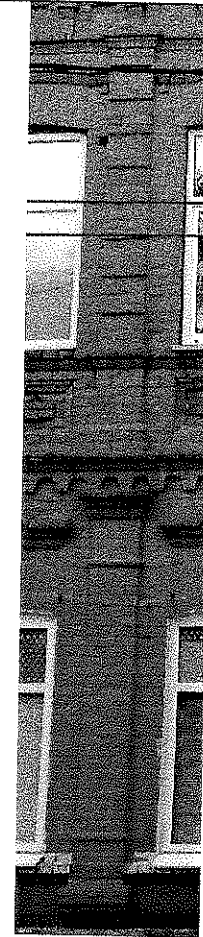
4.3.	Южный фасад, ориентированный в сторону примыкающего строения:	<ul style="list-style-type: none"> - фасад примыкает к соседнему строению; - конфигурация фасада в плане, высотные, планировочные отметки стен, формирующие фасад. 	 <p style="text-align: center;"><i>Южный фасад.</i></p>
4.4.	Западный фасад, ориентированный во двор:	<ul style="list-style-type: none"> - построение фасада в 4 световые оси первого и в 5 световых осей второго этажа; - конфигурация фасада в плане, высотные, планировочные отметки стен, формирующие фасад, включая размер, форму, местоположение и оформление оконных и дверных проемов. 	
4.5.	Все фасады:	<ul style="list-style-type: none"> - все оконные и дверные столярные заполнения, конструкция и рисунок расстекловки (уточняются в процессе проведения комплексных научных исследований и осуществления производства реставрационных работ). Материал заполнения оконных проемов 	

		– деревянный.	
5.	Декоративные элементы, расположенные на фасадах объекта:		
5.1.	Северный фасад, ориентированный на соседнее строение:	- междуэтажный карниз из двух рядов прямоугольного и скошенного кирпича с зубчиками в нижней части;	 <p><i>Междуэтажный карниз.</i></p>
		- плоские профилированные бровки из рядов прямолинейного и лекального кирпича.	 <p><i>Обрамление окна первого этажа.</i></p>
5.2.	Восточный фасад, ориентированный на ул. Чичерина:	- венчающий профилированный карниз с чередованием прямоугольных и лекальных кирпичей, фризом из кронштейнов с квадратными филенками между ними и рядом прямолинейного и лекального кирпича; - междуэтажный карниз из двух рядов прямоугольного и скошенного кирпича с аркатурным поясом в нижней части;	 <p><i>Венчающий карниз.</i></p>



Междуэтажный карниз.

- пилястры плоские с базой и капителью и
плоские с базой и рустованным основанием;



Пилястры.

- профилированная бровка с полукруглым завершением;
- бровка лучкового очертания с гирьками по краям;
- подоконная полка с горизонтальными филенками;



Обрамление окна первого этажа.



Обрамление окна первого этажа.

Приложение № 2
к приказу инспекции
государственной охраны
объектов культурного наследия
Оренбургской области
от «01» 08.2023 г. № 01-08-352

Границы территории объекта культурного наследия регионального значения (вид – памятник) «Дом М.Е. Харитонова», конец XIX века, 1902-1903 гг., (Оренбургская область, г. Оренбург, ул. Чичерина, 57, Литера А) и режим ее использования

Границы территории объекта культурного наследия регионального значения «Дом М.Е. Харитонова», конец XIX века, 1902-1903 гг., расположенного по адресу: Оренбургская область, г. Оренбург, ул. Чичерина, 57, Литера А, определены в границах земельного участка с кадастровым номером 56:44:0452007:24 и проходят в границе земельного участка по точкам 1 – 4 (см. схему границ).

Сведения об объекте		
№ п/п	Характеристики объекта	Описание характеристик
1.	Местоположение объекта	Оренбургская область, г. Оренбург, ул. Чичерина, 57, Литера А
2.	Площадь объекта +/- величина погрешности определения площади (P+/- Дельта P)	488 ± 8 кв.м
3.	Иные характеристики	—

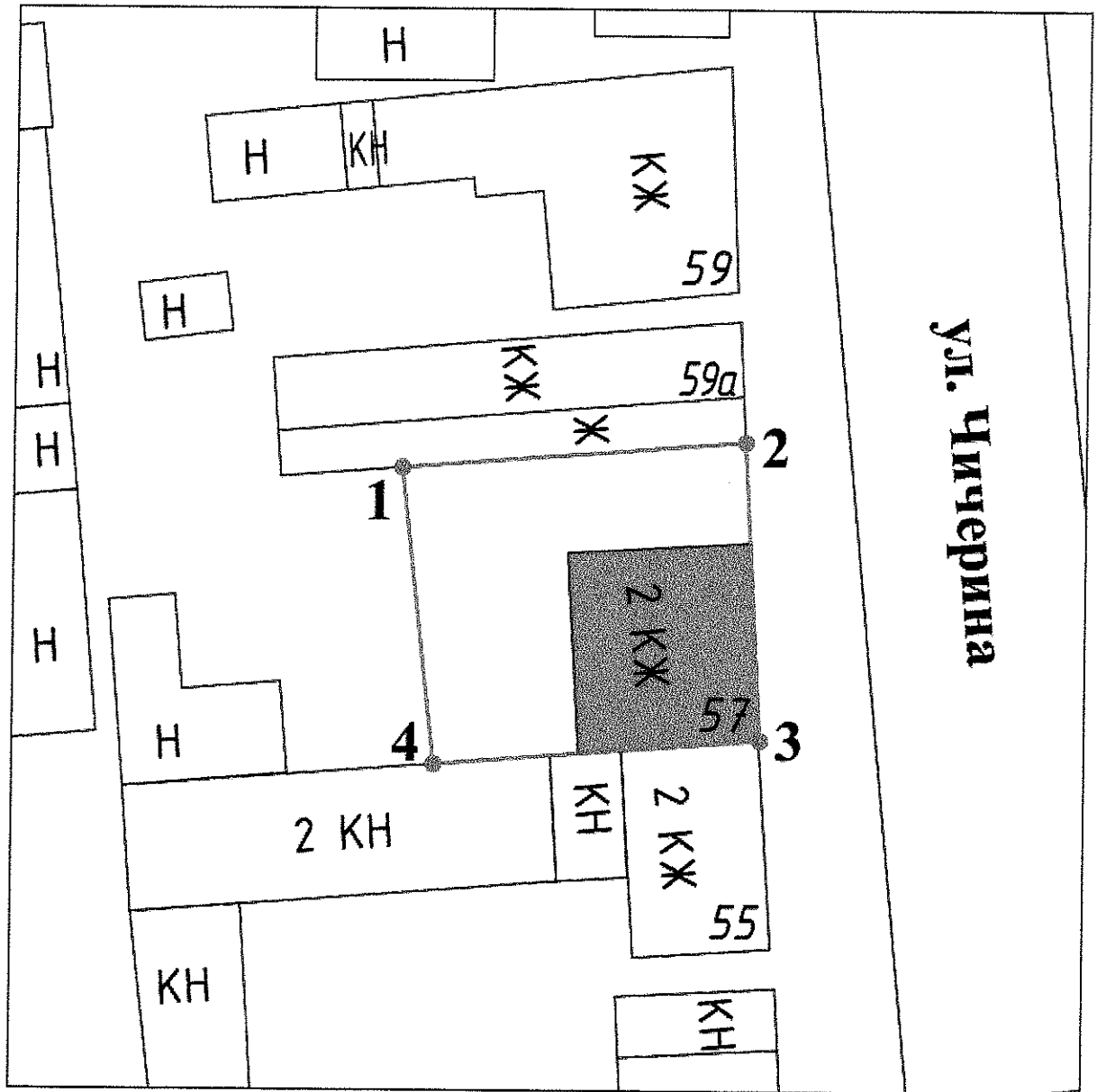
Перечень координат поворотных (характерных) точек границ территории объекта культурного наследия

Сведения о местоположении границ объекта					
1. Система координат МСК-56, зона 2					
2. Сведения о характерных точках границ территории					
Обозначение характерных точек части границы	Координаты, м		Метод определения координат характерной точки	Средняя квадратическая погрешность положения характерной точки (Mt), м	Описание обозначения точки на местности (при наличии)
	X	Y			
1	427867.52	2303851.11	метод спутниковых геодезических измерений	0,10	—
2	427869.36	2303874.91	метод спутниковых геодезических измерений	0,10	—
3	427848.45	2303876.05	метод спутниковых	0,10	—

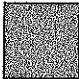


Сведения о местоположении границ объекта					
1. Система координат МСК-56, зона 2					
2. Сведения о характерных точках границ территории					
Обозначение характерных точек части границы	Координаты, м		Метод определения координат характерной точки	Средняя квадратическая погрешность положения характерной точки (M _t), м	Описание обозначения точки на местности (при наличии)
	X	Y			
			геодезических измерений		
4	427846.74	2303853.30	метод спутниковых геодезических измерений	0,10	—
1	427867.52	2303851.11	метод спутниковых геодезических измерений	0,10	—

Схема границ территории объекта культурного наследия

М 1:500



Условные обозначения:

-  - объект культурного наследия регионального значения;
-  - территория объекта культурного наследия;
-  1 - характерные (поворотные) точки границ территории объекта культурного наследия.

Режим использования территории объекта культурного наследия

1. Территория объекта культурного наследия регионального значения (вид – памятник) «Дом М.Е. Харитонов», конец XIX века, 1902-1903 гг., расположенного по адресу: Оренбургская область, г. Оренбург, ул. Чичерина, 57, Литера А (далее – Объект), относится к землям историко-культурного назначения.

2. На территории объекта культурного наследия запрещается:

2.1. Строительство объектов капитального строительства.

2.2. Хозяйственная деятельность, ведущая к разрушению, искажению внешнего облика объекта культурного наследия, нарушающая его целостность и создающая угрозу его повреждения, разрушения или уничтожения.

2.3. Искажение характеристик историко-культурного ландшафта, композиционно связанного с объектом культурного наследия.

2.4. Вырубка деревьев, за исключением санитарных рубок; уничтожение травяного покрова.

2.5. Установка на фасадах, крыше объекта культурного наследия кондиционеров, телеантенн, тарелок спутниковой связи, а также других средств технического обеспечения.

2.6. Прокладка наземных и воздушных инженерных коммуникаций, кроме временных, необходимых для проведения работ по сохранению объекта культурного наследия.

2.7. Размещение любых рекламных конструкций на объекте культурного наследия и его территории.

2.8. Создание разрушающих вибрационных нагрузок динамическим воздействием на грунты в зоне их взаимодействия с объектом культурного наследия.

2.9. Размещение временных построек, не связанных с проведением работ по сохранению объекта культурного наследия.

3. На территории объекта культурного наследия разрешается:

3.1. Проведение работ по сохранению объекта культурного наследия или его отдельных элементов.

3.2. Проведение работ по озеленению и благоустройству территории, производимых, в том числе с применением методов реставрации, направленных на формирование наиболее близкого к историческому восприятию объекта культурного наследия.

3.3. Прокладка, реконструкция, ремонт дорог и элементов их обустройства, а также подземных инженерных коммуникаций и сооружений, не нарушающих целостность объекта культурного наследия и не создающих угрозы его повреждения, разрушения или уничтожения, угрозы пожара.

3.4. Ведение хозяйственной деятельности, не противоречащей требованиям обеспечения сохранности объекта культурного наследия и позволяющей обеспечить функционирование объекта культурного наследия в современных условиях.

3.5. Доступность объекта культурного наследия в целях его экспонирования, сохранения его традиционного визуального восприятия.

3.6. Реализация мер пожарной и экологической безопасности.
