



**ИНСПЕКЦИЯ  
ГОСУДАРСТВЕННОЙ ОХРАНЫ  
ОБЪЕКТОВ КУЛЬТУРНОГО  
НАСЛЕДИЯ ОРЕНБУРГСКОЙ  
ОБЛАСТИ**

**П Р И К А З**

27.07.2023 № 01-08-326

г. Оренбург

Об утверждении предмета охраны, границ и режима использования территории объекта культурного наследия регионального значения «Церковь Покрова (деревянная)», 1907 г. (Оренбургская область, Абдулинский район, с. Алферовка)

В соответствии с Федеральным законом от 25.06.2002 № 73-ФЗ «Об объектах культурного наследия (памятниках истории и культуры) народов Российской Федерации», Законом Оренбургской области от 03.07.2013 № 1678/503-V-ОЗ «Об объектах культурного наследия (памятниках истории и культуры) народов Российской Федерации, расположенных на территории Оренбургской области», Положением об инспекции государственной охраны объектов культурного наследия Оренбургской области, утвержденным указом Губернатора Оренбургской области от 15.11.2018 № 612-ук, проектной документацией предмета охраны и границ территории объекта культурного наследия от 2022 года (ИП Займогов Александр Игоревич)

п р и к а з ы в а ю:

1. Утвердить предмет охраны объекта культурного наследия регионального значения «Церковь Покрова (деревянная)», 1907 г., расположенного по адресу: Оренбургская область, Абдулинский район, с. Алферовка, согласно приложению № 1 к настоящему приказу.

2. Утвердить границы территории объекта культурного наследия регионального значения «Церковь Покрова (деревянная)», 1907 г. (Оренбургская область, Абдулинский район, с. Алферовка) и режим ее использования согласно приложению № 2 к настоящему приказу.

3. Контроль за исполнением настоящего приказа возложить на начальника отдела государственного учета и охраны объектов культурного наследия Оренбургской области.


4. Настоящий приказ вступает в силу после его опубликования на Портале официального опубликования нормативных правовых актов Оренбургской области и органов исполнительной власти Оренбургской области ([www.pravo.orb.ru](http://www.pravo.orb.ru)).


Заместитель начальника инспекции


 Д.Р. Тухватуллин

Приложение 1  
к приказу инспекции государственной  
охраны объектов культурного  
наследия Оренбургской области  
от «07».07.2023 г. № 01-08-326

Предмет охраны объекта культурного наследия регионального значения  
«Церковь Покрова (деревянная)», 1907 г. (Оренбургская область, Абдулинский район, с. Алферовка)

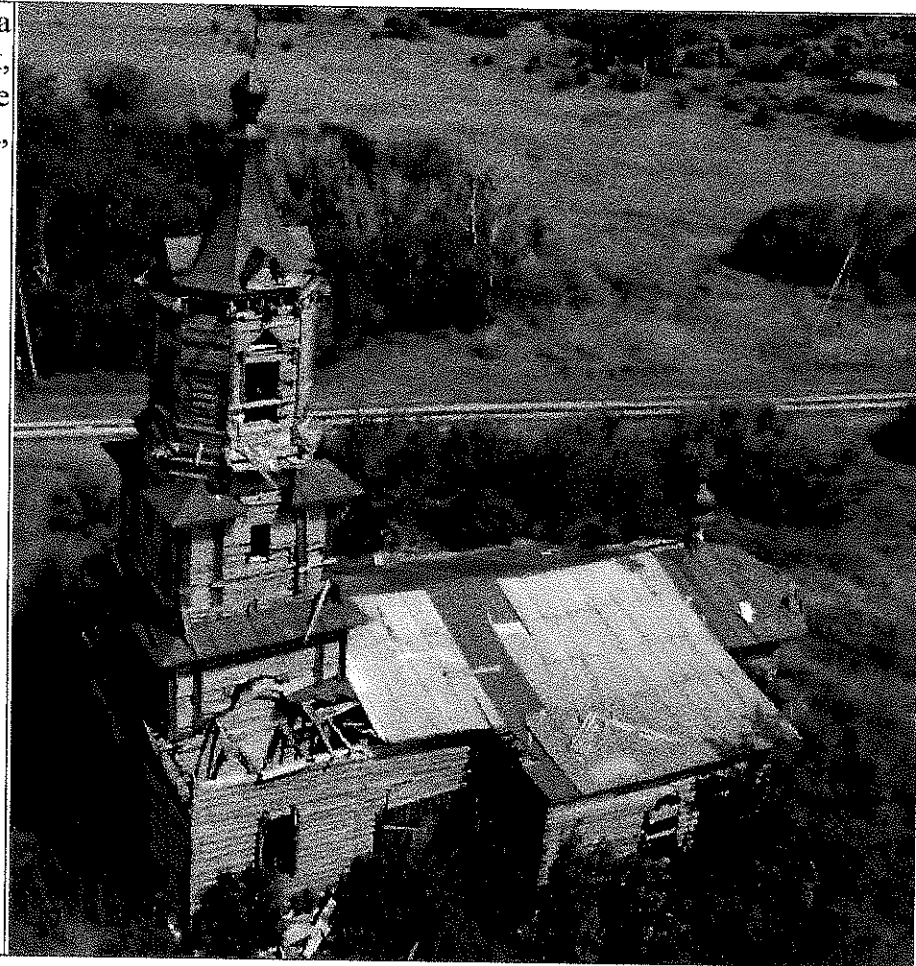
№ п/п	Виды предметов охраны	Элементы предметов охраны	Фотофиксация
1	2	3	4
1.	Расположение объекта:	- в западной части села Алферовка, с южной стороны от трассы, соединяющей село Алферовка и Нижний Курмей.	
2.	Композиционная значимость в структуре окружающего природного и культурного ландшафта, городского квартала:	- высотная доминанта.	
3.	Габариты, силуэт:	- деревянный храм, выстроенный с запада на восток – четырёхъярусная колокольня, одноярусные трапезная, храмовый четверик, пятигранная апсида.	

4.	Секторы и направления видовых раскрытий, визуальные связи памятника:	- точка наилучшего визуального восприятия объекта культурного наследия в северном направлении;	
----	--	--	--

4.1.		<p>- точка наилучшего визуального восприятия объекта культурного наследия в восточном направлении.</p>	 A black and white photograph of a multi-tiered wooden tower, likely a church spire or bell tower, with a cross on top. The tower is constructed of dark wood and has several levels with small windows. It is set against a bright, cloudy sky. The base of the tower is partially obscured by trees and foliage.
------	--	--	---

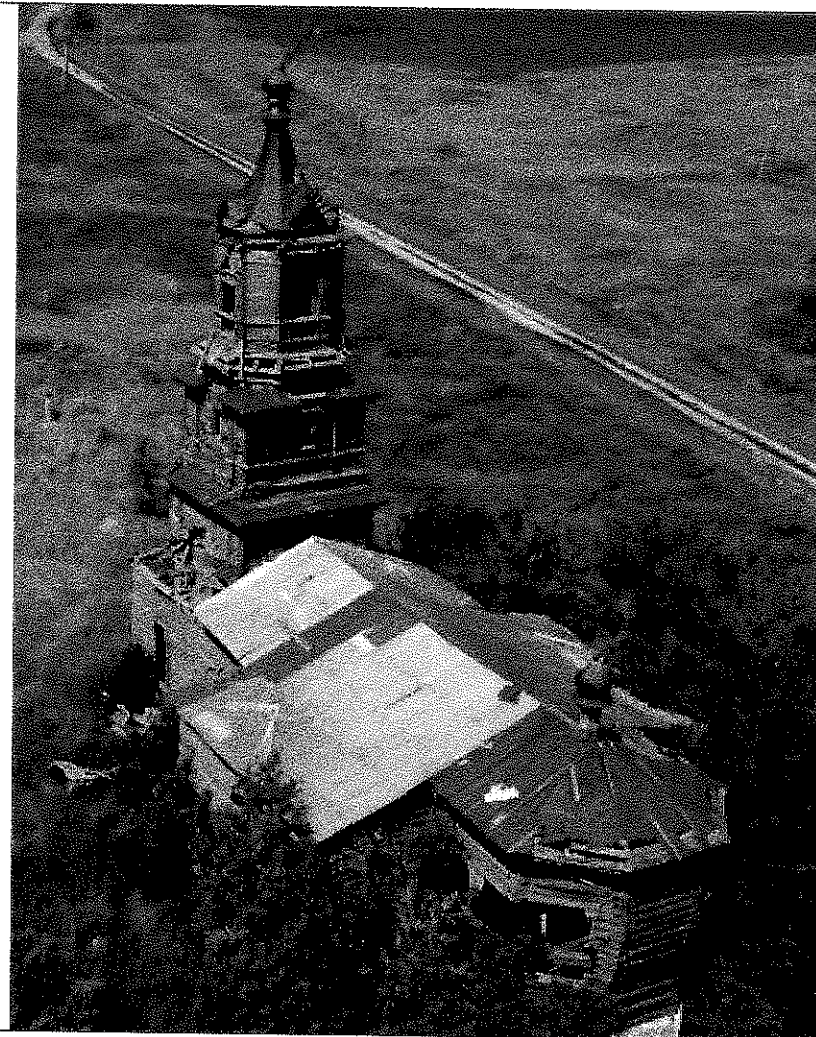
5. Объемно-пространственная композиция:


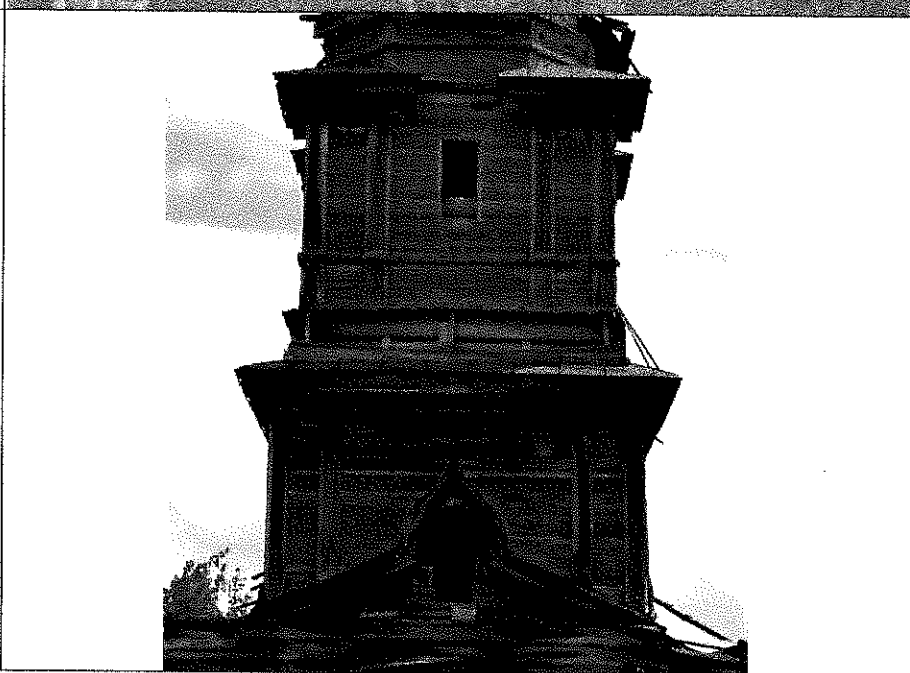
- деревянный храм, выстроенный с запада на восток – четырёхъярусная колокольня, одноярусные прямоугольные в плане трапезная и храмовый четверик, пятигранная апсида.





## 5.1. Крыши:

- восьмискатный шатровый купол с расходящимися к низу гранями, перекрывающий пространство колокольни; - пятискатная форма крыши апсиды; - двускатная форма крыши трапезной и храмового четверика; - луковичная главка в завершении апсиды;  
- материал кровли – металлические листы, соединенные в фальц; - стропильная деревянная конструкция крыши.



5.2.	Композиционное и архитектурно-художественное оформление:	<p>Колокольня:</p> <p>Габариты, пропорции, положение в пространстве, характер декоративного оформления деталей:</p> <ul style="list-style-type: none"><li>- первый ярус колокольни прорезан центральным арочным дверным проемом;</li><li>- килевидное завершение фронтона первого яруса на западном фасаде;</li><li>- арочные оконные проемы на северном и южном фасаде;</li></ul>	
5.3.		<ul style="list-style-type: none"><li>- оформление углов второго и третьего яруса парными гладкими лопатками;</li><li>- венчающие ступенчатые деревянные карнизы большого выноса;</li></ul>	

5.4.		<ul style="list-style-type: none"><li>- форма плана четвертого яруса колокольни – восьмигранник;</li><li>- прямоугольные сквозные проемы в четырех гранях - северной, восточной, южной, западной;</li><li>- прямоугольные филенки в основании яруса;</li><li>- треугольные фронтоны в завершении граней в уровне крыши по оси оконных проемов;</li><li>- луковичная главка с крестом;</li><li>- многоступенчатый деревянный карниз большого выноса;</li></ul>	
5.5.		<ul style="list-style-type: none"><li>- арочные оконные проемы храмового четверика;</li></ul>	



6.	Конструктивные элементы:	- деревянные стены сруба; - рубка стен в «лапу».	
7.	Виды отделки поверхности памятника, материал:	- отделка фасадов обшивочной доской.	
8.	Архитектурные и конструктивные характеристики (интерьер)	Пространственно – планировочная структура интерьеров: -композиционная схема исторического объема плана, разделенного несущими стенами и перегородками, исключая поздние перегородки.	

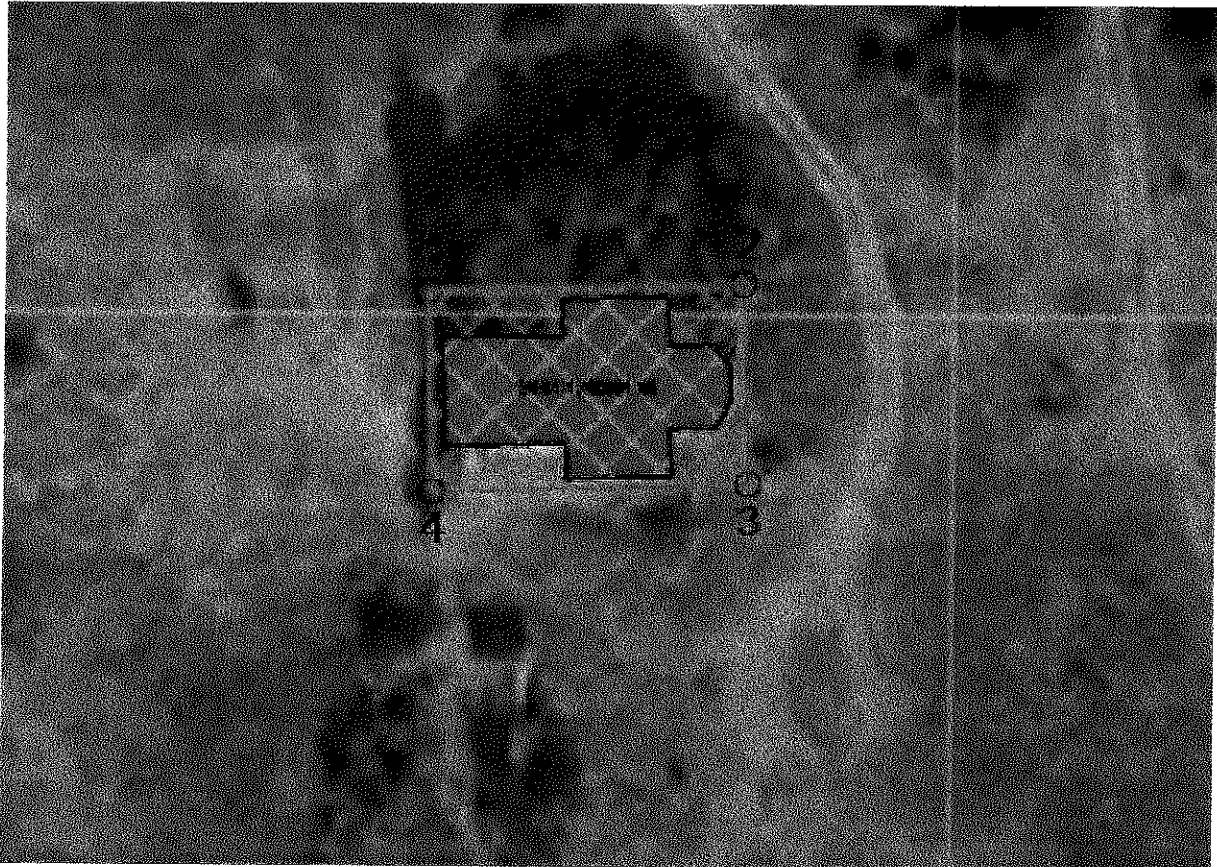
Приложение № 2  
к приказу инспекции  
государственной охраны объектов  
культурного наследия  
Оренбургской области  
от «27». 07.2023 г. № 01-08-326

Границы территории объекта культурного наследия регионального значения  
«Церковь Покрова (деревянная)», 1907 г. (Оренбургская область, Абдулинский  
район, с. Алферовка)

Сведения об объекте					
№ п/п	Характеристики объекта		Описание характеристик		
1	2		3		
1.	Местоположение объекта		Оренбургская область, Абдулинский район, с. Алферовка		
2.	Площадь объекта +/- величина погрешности определения площади (Р +/- Дельта Р)		420 м <sup>2</sup> +/- 1 м <sup>2</sup>		
3.	Иные характеристики объекта				
Сведения о местоположении границ объекта					
1. Система координат МСК-56, зона 2					
2. Сведения о характерных точках границ объекта					
Обозначение характерных точек границ	Координаты, м		Метод определения координат характерной точки	Средняя квадратическая погрешность положения характерной точки (Mt), м	Описание обозначения точки на местности (при наличии)
	X	Y			
1	2	3	4	5	6
1	621358.40	2231242.50	аналитический	0.1 м	-
2	621359.08	2231267.94	аналитический	0.1 м	-
3	621342.61	2231268.45	аналитический	0.1 м	-
4	621341.85	2231242.99	аналитический	0.1 м	-
1	621358.40	2231242.50	аналитический	0.1 м	-

Схема границ территории объекта культурного наследия регионального значения  
«Церковь Покрова (деревянная)», 1907 г. (Оренбургская область, Абдулинский  
район, с. Алферовка)

М 1:1000



Условные обозначения:



Объект культурного наследия регионального значения, находящийся на государственной охране.



Границы земельных участков

56:44:1101001:3685

Кадастровые номера земельных участков



Территория объекта культурного наследия



Номер характерной (поворотной) точки границ территории объекта культурного наследия

Режим использования территории объекта культурного наследия регионального значения «Церковь Покрова (деревянная)», 1907 г. (Оренбургская область, Абдулинский район, с. Алферовка)

В границах территории объекта культурного наследия разрешается:

- 1) проведение работ по сохранению Объекта;
- 2) ведение хозяйственной деятельности, не противоречащей требованиям обеспечения сохранности Объекта и позволяющей обеспечить функционирование Объекта в современных условиях;
- 3) прокладка подземным способом, ремонт, реконструкция инженерных коммуникаций для обеспечения функционирования Объекта с последующим восстановлением нарушенных участков поверхности земли;
- 4) проведение работ по благоустройству территории, в том числе устройство наружной подсветки территории Объекта, установка малых архитектурных форм, ограждений, не препятствующих восприятию Объекта;
- 5) проведение мероприятий по обеспечению пожарной и экологической безопасности Объекта.

В границах территории объекта культурного наследия запрещается:

- 1) строительство объектов капитального строительства и увеличение объемно-пространственных характеристик, существующих на территории объекта культурного наследия объектов капитального строительства;
- 2) прокладка наземных и воздушных инженерных коммуникаций, кроме временных, необходимых для проведения работ по сохранению Объекта;
- 3) проведение земляных, строительных, мелиоративных и иных работ, за исключением:
  - работ по сохранению объекта культурного наследия или его отдельных элементов, сохранению историко-градостроительной или природной среды объекта культурного наследия;
  - работ по благоустройству территории объекта культурного наследия, которые осуществляются при условии соблюдения мер по обеспечению сохранности объекта культурного наследия;
  - мероприятий по музеефикации объекта культурного наследия, которые осуществляются при условии соблюдения мер по обеспечению сохранности объекта культурного наследия;
  - устройства ограждений с несплошным (визуально проницаемым) заполнением, которые осуществляются при условии соблюдения мер по обеспечению сохранности объекта культурного наследия;
  - научно-исследовательских и изыскательских работ, в том числе по изучению культурного слоя;
  - размещения наружной рекламы, содержащей исключительно информацию о проводимых на объектах культурного наследия и их территориях театрально-зрелищных, культурно-просветительских и воспитательно-патриотических мероприятий, или исключительно информацию об указанных мероприятиях и одновременное упоминание об определенном лице как о спонсоре данного мероприятия при условии, если такому упоминанию отведено не более десяти процентов рекламной площади (пространства).