



**ИНСПЕКЦИЯ
ГОСУДАРСТВЕННОЙ ОХРАНЫ
ОБЪЕКТОВ КУЛЬТУРНОГО
НАСЛЕДИЯ ОРЕНБУРГСКОЙ
ОБЛАСТИ**

П Р И К А З

26.07.2023 № 01-08-306

г. Оренбург

О включении выявленного объекта культурного наследия в единый государственный реестр объектов культурного наследия (памятников истории и культуры) народов Российской Федерации в качестве объекта культурного наследия регионального значения (вид – памятник) «Дом Е.И. Коробковой», 1876 г.; 1906-1907 гг., (Оренбургская область, г. Оренбург, ул. Чичерина, 49, Литера А), об утверждении предметов охраны, границ и режима использования территории объекта культурного наследия

В соответствии со статьями 3.1, 18 Федерального закона от 25.06.2002 № 73-ФЗ «Об объектах культурного наследия (памятниках истории и культуры) народов Российской Федерации», статьей 5 Закона Оренбургской области от 03.07.2013 № 1678/503-V-ОЗ «Об объектах культурного наследия (памятниках истории и культуры) народов Российской Федерации, расположенных на территории Оренбургской области», Положением об инспекции государственной охраны объектов культурного наследия Оренбургской области, утвержденным указом Губернатора Оренбургской области от 15.11.2018 № 612-ук, на основании акта государственной историко-культурной экспертизы от 27.10.2022 (эксперт Тарновский В.В., приказ Министерства культуры Российской Федерации об аттестации от 11.10.2021 № 1668)

п р и к а з ы в а ю:

1. Включить в единый государственный реестр объектов культурного наследия (памятников истории и культуры) народов Российской Федерации выявленный объект культурного наследия «Дом Е.И. Коробковой. 3-я

четверть XIX в. Кирпичный стиль» (Оренбургская область, г. Оренбург, ул. Чичерина, 49 (жилой дом)) в качестве объекта культурного наследия регионального значения (вид – памятник) с наименованием «Дом Е.И. Коробковой», 1876 г.; 1906-1907 гг., расположенного по адресу: Оренбургская область, г. Оренбург, ул. Чичерина, 49, Литера А.

2. Утвердить предмет охраны объекта культурного наследия регионального значения (вид – памятник) «Дом Е.И. Коробковой», 1876 г.; 1906-1907 гг., (Оренбургская область, г. Оренбург, ул. Чичерина, 49, Литера А) согласно приложению № 1 к настоящему приказу.

3. Утвердить границы территории объекта культурного наследия регионального значения (вид – памятник) «Дом Е.И. Коробковой», 1876 г.; 1906-1907 гг., (Оренбургская область, г. Оренбург, ул. Чичерина, 49, Литера А) и режим ее использования согласно приложению № 2 к настоящему приказу.

4. Исключить выявленный объект культурного наследия «Дом Е.И. Коробковой. 3-я четверть XIX в. Кирпичный стиль» (Оренбургская область, г. Оренбург, ул. Чичерина, 49 (жилой дом)) из Перечня выявленных объектов культурного наследия Оренбургской области.

5. Настоящий приказ вступает в силу после его опубликования на Портале официального опубликования нормативных правовых актов Оренбургской области и органов исполнительной власти Оренбургской области (www.pravo.org.ru).


Начальник инспекции







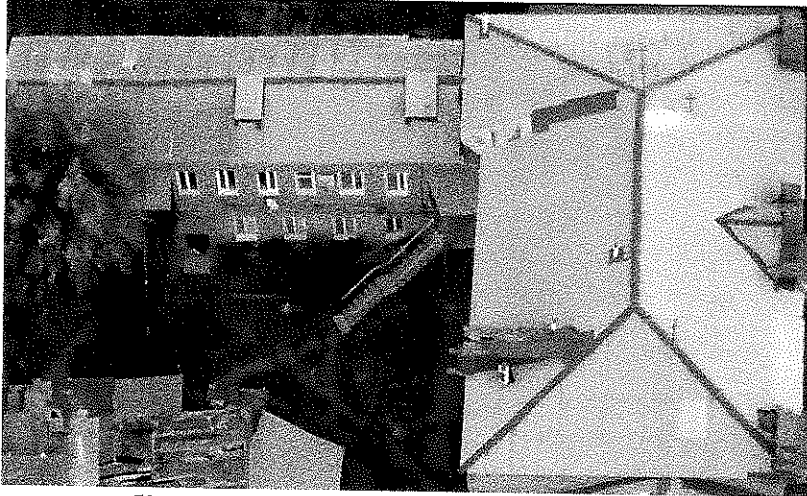
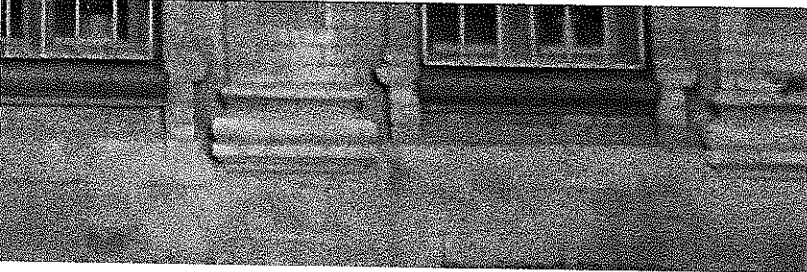
К.А. Летьго

Приложение № 1
к приказу инспекции
государственной охраны объектов
культурного наследия
Оренбургской области
от «26».07.2023 г. №01-08-306

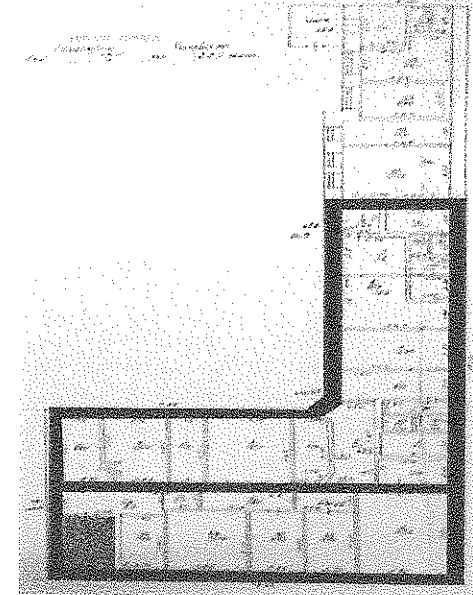
Предмет охраны объекта культурного наследия регионального значения (вид – памятник) «Дом Е.И. Коробковой», 1876 г.; 1906-1907 гг., (Оренбургская область, г. Оренбург, ул. Чичерина, 49, Литера А)

№ п/п	Виды предметов охраны	Элементы предметов охраны	Фотофиксация
1	2	3	4
1.	Градостроительные характеристики объекта:	<ul style="list-style-type: none"> - местоположение и градостроительные характеристики здания 1876 г.; 1906-1907 гг., его роль в композиционно-планировочной структуре исторического центра г. Оренбурга; - градостроительная роль в формировании фронтальной застройки ул. Чичерина. 	 <p data-bbox="1368 1107 2130 1150"><i>Фрагмент современной градостроительной ситуации.</i></p>

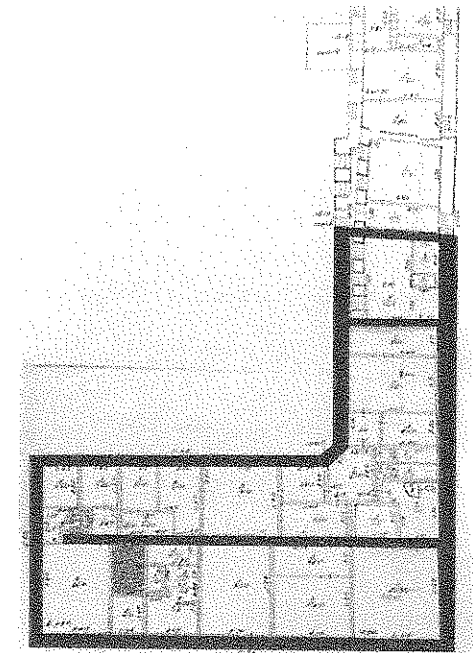
2.	<p>Объемно-пространственные характеристики, конструктивные элементы объекта:</p>	<p>- объемно-пространственная композиция двухэтажного кирпичного здания, «Г»-образной формы в плане, выходящего главным фасадом на ул. Чичерина, перекрытого вальмовой крышей;</p> <p>- крыша здания 1876 г.; 1906-1907 гг., ее конструкция, конфигурация, характер стропильной системы, в том числе высотные отметки по венчающему карнизу и коньку кровли;</p>	<p><i>Схема объемно-планировочной композиции Объекта.</i></p>  <p>  - объект культурного наследия «Дом Е.И. Коробковой»;  - пристройки, не относящиеся к предмету охраны. </p>
		<p>- капитальные стены 1876 г.; 1906-1907 гг., их конструкция и материал: кирпич;</p> <p>- материал и тип отделки: фасадные стены из красного глиняного кирпича; не оштукатурены и не окрашены;</p>	 <p><i>Кирпичная кладка.</i></p>

		<p>- крыша здания 1876 г.; 1906-1907 гг., ее конструкция, конфигурация, характер стропильной системы, в том числе высотные отметки по венчающему карнизу и коньку кровли;</p>	 <p><i>Крыша Объекта культурного наследия.</i></p>
		<p>- композиционное решение цоколя из белокаменных плит (уточняется в процессе проведения комплексных научных исследований и осуществления производства реставрационных работ).</p>	 <p><i>Фрагмент восточного фасада.</i></p>
3.	<p>Пространственно-планировочная структура объекта:</p>	<p>- местоположение и конструкции; высотные отметки фасадных стен 1876 г.; 1906-1907 гг.; высотные, планировочные отметки и конструкции подвальных, междуэтажных и чердачных перекрытий в редакции 1876 г.; 1906-1907 гг.; фиксированное положение лестничной клетки, включая высотные, планировочные отметки и архитектурные конструкции лестниц в редакции 1876 г.; 1906-1907 гг.;</p> <p>- планировочная схема здания с поэтажным зонированием и фиксированным положением</p>	<p><i>План первого и второго этажей из технического паспорта с обозначением несущих стен, относящихся к предмету охраны.</i></p>



лестницы с межэтажными площадками;
- высотные и планировочные отметки несущих конструкций стен, перекрытий;
к предмету охраны не относятся:
- поздние пристройки и внутренние перегородки.



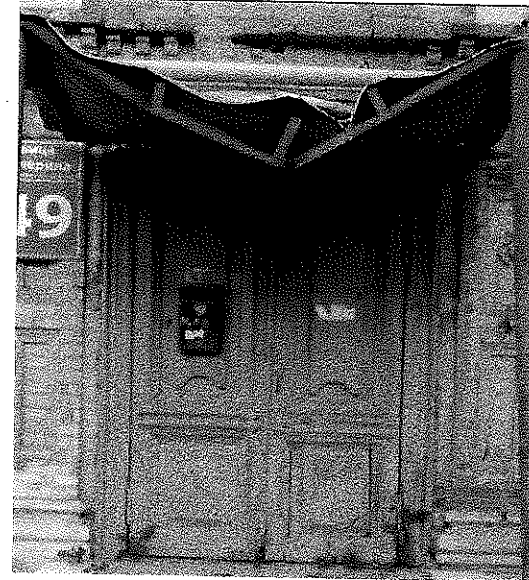
План 1-го этажа.



План 2-го этажа.

4.	Композиционное и архитектурно-художественное решение фасадов, включая высотные планировочные отметки фасада, декоративные элементы, местоположение, ритм, габариты, форму оконных и дверных проемов:		
4.1.	Восточный фасад, ориентированный в сторону ул. Чичерина:	<ul style="list-style-type: none"> - восточный фасад в 10 световых осей второго этажа; - композиция фасадной плоскости разделяется по вертикали линией высшающего цоколя, междуэтажным карнизом, подоконной полочкой второго этажа и венчающим карнизом; - композиция фасадной плоскости разделяется по горизонтали на три части лопатками с массивной базой на цоколе, пилястрами, находящимися в простенках, ритмом оконных проемов и расположением аттиков на плоскости фасада; - конфигурация фасада в плане, высотные, планировочные отметки стен, формирующие фасад, декоративные элементы в редакции 1906-1907 гг., включая размер, форму, местоположение и оформление оконных и дверных проемов; - все оконные проемы прямоугольной формы с лучковыми перемычками и замковым камнем, заключенные в наличники; - ритм проемов совпадает по вертикали, за исключением въездной арки; - въездная сквозная арка расположена на двухосевой части фасада с южной стороны, вывершенная замковым камнем; 	 <p style="text-align: center;"><i>Восточный фасад.</i></p>  <p style="text-align: center;"><i>Восточный фасад. Фотография 01.01.2010.</i></p>

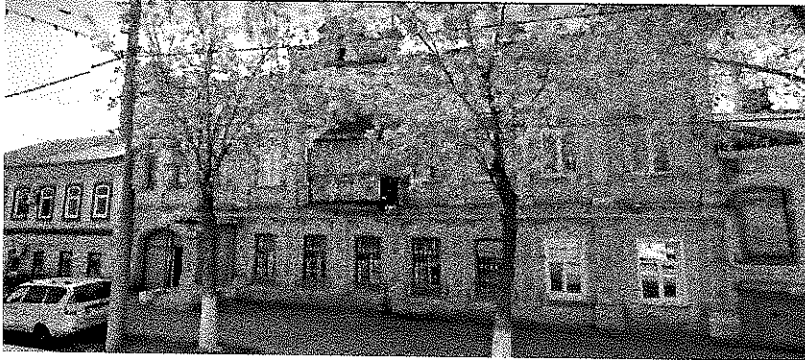

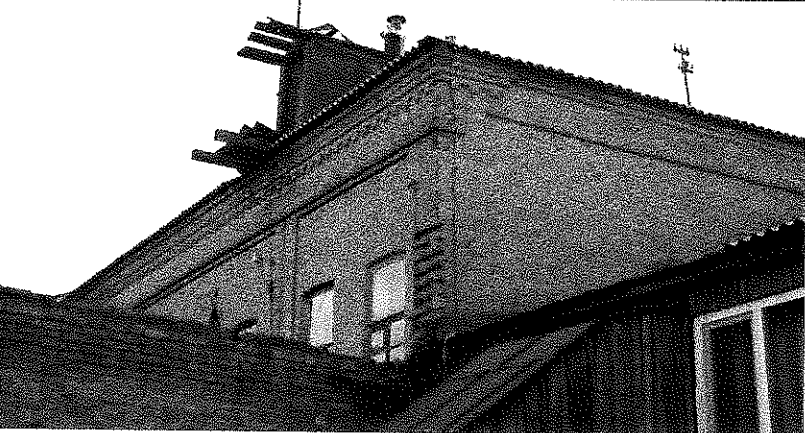
- дверные проемы с клинчатыми перемычками и замковым камнем расположены симметрично по краям фасада;
- дверной проем, с историческим деревянным двупольным заполнением;
- дверное заполнение двупольной двери симметричное, глухое с двумя отличающимися по форме филенками: нижняя – приближена к квадрату, верхняя – прямоугольная с полукруглым завершением. Отделялись филенки составным многообломным профилем по всему периметру. Дверной проем обрамлен мелко профилированным наличником.


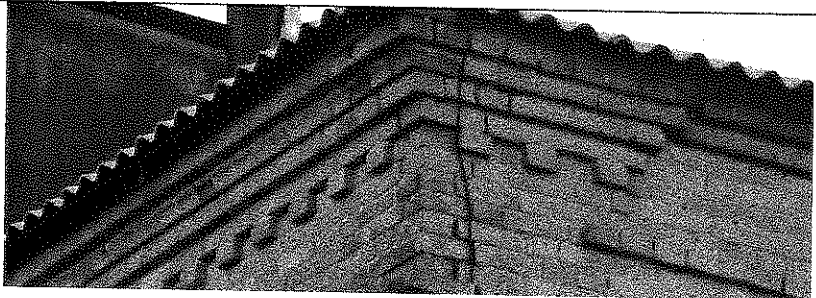


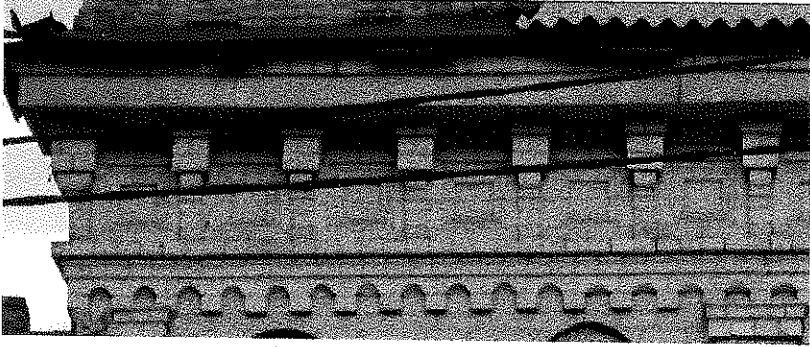
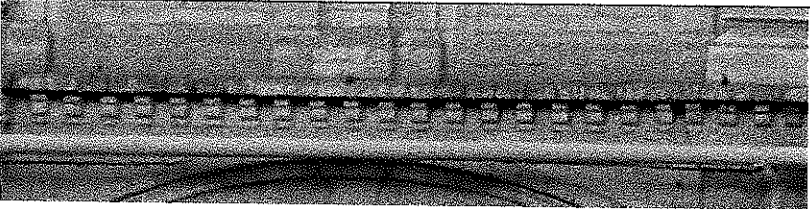
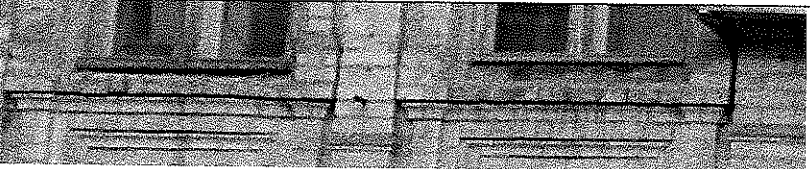
Дверное заполнение.



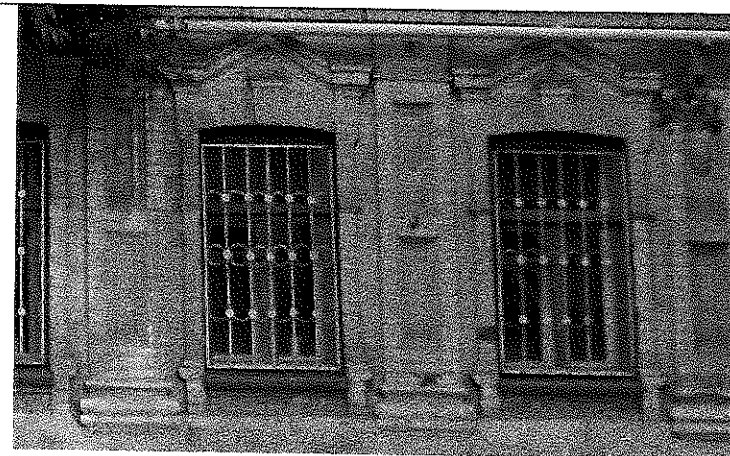
Въездная арка.

4.2.	Южный и северный торцевые фасады:	<ul style="list-style-type: none"> - торцевые фасады примыкают вплотную к соседним строениям; - конфигурация фасада в плане, высотные, планировочные отметки стен, формирующие фасад, материал: кирпич. 	 <p style="text-align: center;"><i>Вид с востока.</i></p>  <p style="text-align: center;"><i>Вид на северный фасад.</i></p>
4.3.	Западный и южный фасады, обращенные во двор:	<ul style="list-style-type: none"> - западный фасад разделяется по горизонтали лопатками, уходящими в карниз; - оконные проемы прямоугольной формы с лучковыми перемычками; - конфигурация фасада в плане, высотные, планировочные отметки стен, формирующие фасад, включая размер, форму, местоположение и оформление оконных и дверных проемов. 	 <p style="text-align: center;"><i>Дворовые фасады. Вид с юго-запада.</i></p>

			 <p><i>Вид на южный фасад.</i></p>
4.4.	Все фасады:	- все оконные и дверные столярные заполнения, конструкция и рисунок расстекловки (уточняются в процессе проведения комплексных научных исследований и осуществления производства реставрационных работ). Материал заполнения оконных проемов – деревянный.	
5.	Декоративные элементы, расположенные на фасадах объекта:		
5.1.	Западный и южный фасады, обращенные во двор:	- венчающий карниз с фризом дентикулами со значительным промежутком по горизонтали, в том числе форма, габариты, высотные отметки, техника и профилировка карниза.	 <p><i>Венчающий карниз.</i></p>

5.2.	Восточный фасад, ориентированный в сторону ул. Чичерина:	<p>- венчающий профилированный карниз белокаменной плитой большого выноса, завершенный лекальным кирпичом с профилированным архитравом, аркатурным поясом в нижней части и фризом, составленным кронштейнами и прямоугольными, приближенными к квадрату филенками между ними, в том числе форма, габариты, высотные отметки, техника и профилировка карниза;</p>	 <p><i>Венчающий карниз.</i></p>
		<p>- междуэтажный карниз выполнен из рядов прямолинейного кирпича и ряда висячих тесаных кирпичей;</p>	 <p><i>Междуэтажный карниз.</i></p>
		<p>- подоконная полочка выполнена из рядов прямолинейного кирпича и скругленного ряда кирпича;</p>	 <p><i>Подоконная полочка.</i></p>

- кирпичные наличники с узкими колонками по двум сторонам от проема и расширяющиеся к перемычке, напоминающие архитектурный элемент «уши»;
- треугольные сандрики над проемами;

*Наличник.*

- кирпичные наличники с узкими колонками по двум сторонам от проема, напоминающие наборный наличник, переходящий в сандрики с полукруглым завершением;
- подоконная полка, с горизонтальными филенками;

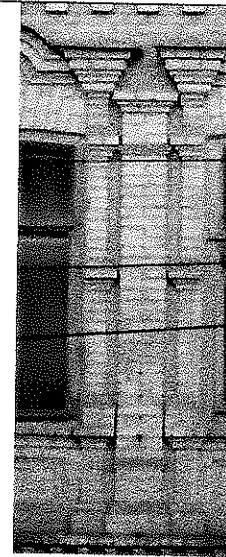
*Наличник.*

- раскрепованные пилястры с массивной выступающей базой, ствол пилястры на уровне первого этажа с двумя вертикальными филенками, верхняя из которых украшена ромбом и капителью;
- узкая пилястра с капителью, заканчивающаяся на уровне лучковых перемычек;



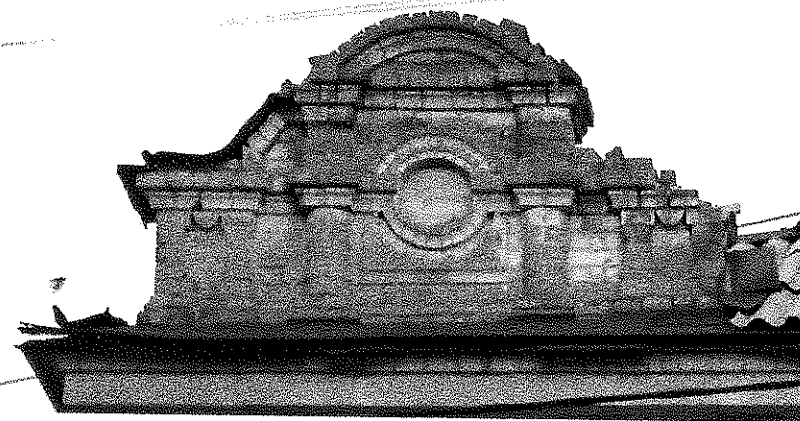
Пилястра.

- узкая пилястра с капителью, заканчивающаяся на уровне лучковых перемычек;



Пилястра.

- фланкирующие ступенчатые аттики фигурного очертания с полуциркульным завершением с круглой филенкой внутри и двумя симметричными стенками с прямоугольной филенкой, огражденные от основного объема пилястрами полуциркульного сечения;



Аттик.

- центральный аттик, вытянутый по горизонтали с полуциркульным завершением центральной стенки со слуховым окном и фланкирующими ее пилястрами полуциркульного завершения.



Аттик.

Приложение № 2
к приказу инспекции
государственной охраны
объектов культурного наследия
Оренбургской области
от «26». 07.2023 г. № 01-08-306

Границы территории объекта культурного наследия регионального значения (вид – памятник) «Дом Е.И. Коробковой», 1876 г.; 1906-1907 гг., (Оренбургская область, г. Оренбург, ул. Чичерина, 49, Литера А) и режим ее использования

Границы территории объекта культурного наследия регионального значения «Дом Е.И. Коробковой», 1876 г.; 1906-1907 гг., расположенного по адресу: Оренбургская область, г. Оренбург, ул. Чичерина, 49, Литера А, определены в границах земельного участка с кадастровым номером 56:44:0452007:27 и проходят в границах земельного участка по точкам 1 – 7 (см. схему границ).

Сведения об объекте		
№ п/п	Характеристики объекта	Описание характеристик
1.	Местоположение объекта	Оренбургская область, г. Оренбург, ул. Чичерина, 49, Литера А
2.	Площадь объекта +/- величина погрешности определения площади (P+/- Дельта P)	1066,72 кв.м
3.	Иные характеристики	—

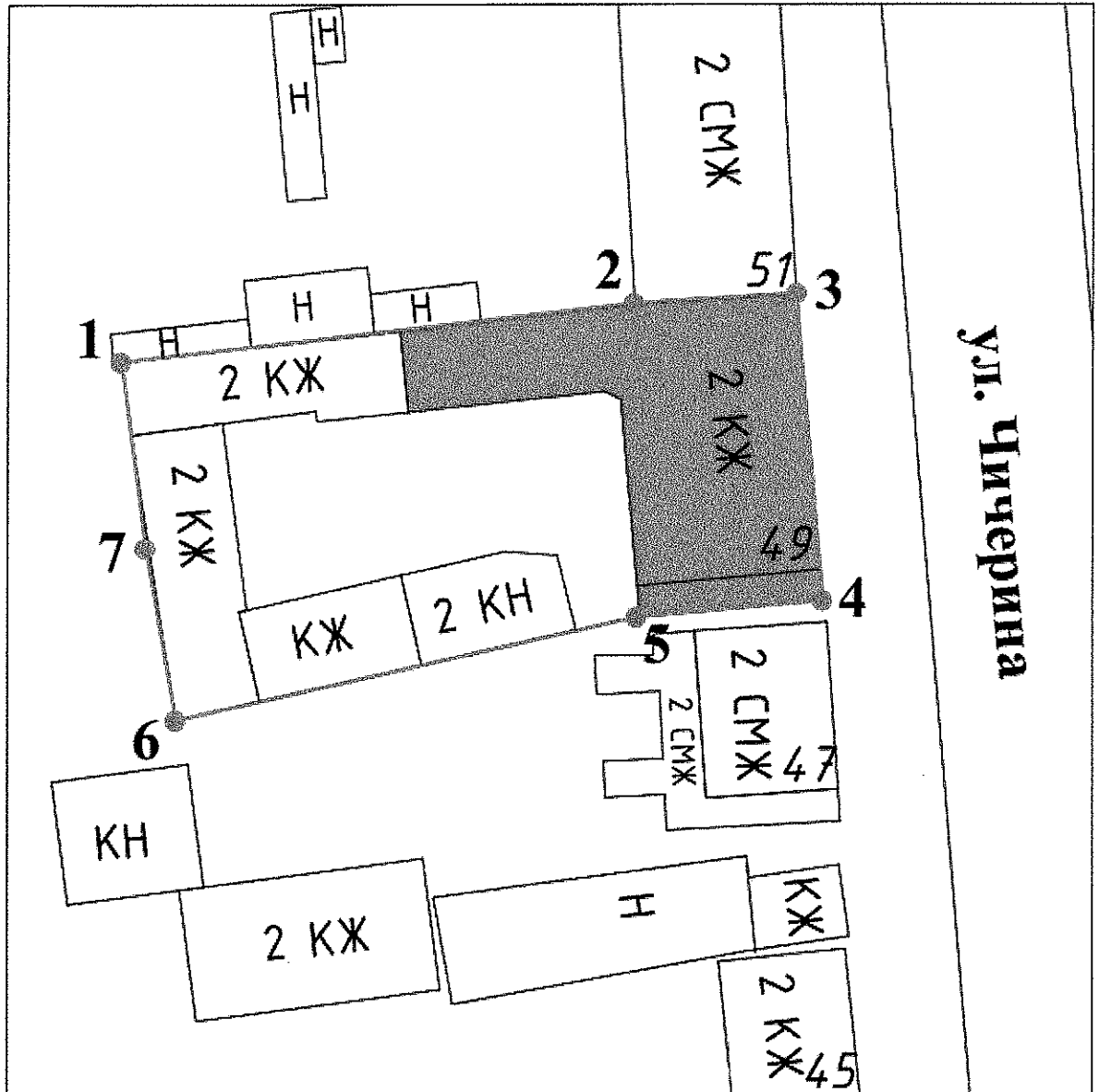
Перечень координат поворотных (характерных) точек границ территории объекта культурного наследия

Сведения о местоположении границ объекта					
1. Система координат МСК-56, зона 2					
2. Сведения о характерных точках границ территории					
Обозначение характерных точек части границы	Координаты, м		Метод определения координат характерной точки	Средняя квадратическая погрешность положения характерной точки (Mt), м	Описание обозначения точки на местности (при наличии)
	X	Y			
1	427724.92	2303838.53	метод спутниковых геодезических измерений	0,10	—
2	427728.85	2303874.39	метод спутниковых геодезических измерений	0,10	—
3	427729.58	2303885.56	метод спутниковых	0,10	—




Сведения о местоположении границ объекта					
1. Система координат МСК-56, зона 2					
2. Сведения о характерных точках границ территории					
Обозначение характерных точек части границы	Координаты, м		Метод определения координат характерной точки	Средняя квадратическая погрешность положения характерной точки (Mt), м	Описание обозначения точки на местности (при наличии)
	X	Y			
			геодезических измерений		
4	427708.36	2303887.34	метод спутниковых геодезических измерений	0,10	—
5	427707.18	2303874.48	метод спутниковых геодезических измерений	0,10	—
6	427699.87	2303842.41	метод спутниковых геодезических измерений	0,10	—
7	427712.03	2303840.24	метод спутниковых геодезических измерений	0,10	—
1	427724.92	2303838.53	метод спутниковых геодезических измерений	0,10	—

Схема границ территории объекта культурного наследия

М 1:500



Условные обозначения:

-  - объект культурного наследия регионального значения;
-  - территория объекта культурного наследия;
-  1 - характерные (поворотные) точки границ территории объекта культурного наследия.

Режим использования территории объекта культурного наследия

1. Территория объекта культурного наследия регионального значения (вид – памятник) «Дом Е.И. Коробковой», 1876 г.; 1906-1907 гг., расположенного по адресу: Оренбургская область, г. Оренбург, ул. Чичерина, 49, Литера А (далее – Объект), относится к землям историко-культурного назначения.

2. На территории объекта культурного наследия запрещается:

2.1. Строительство объектов капитального строительства.

2.2. Хозяйственная деятельность, ведущая к разрушению, искажению внешнего облика объекта культурного наследия, нарушающая его целостность и создающая угрозу его повреждения, разрушения или уничтожения.

2.3. Искажение характеристик историко-культурного ландшафта, композиционно связанного с объектом культурного наследия.

2.4. Вырубка деревьев, за исключением санитарных рубок; уничтожение травяного покрова.

2.5. Установка на фасадах, крыше объекта культурного наследия кондиционеров, телеантенн, тарелок спутниковой связи, а также других средств технического обеспечения.

2.6. Прокладка наземных и воздушных инженерных коммуникаций, кроме временных, необходимых для проведения работ по сохранению объекта культурного наследия.

2.7. Размещение любых рекламных конструкций на объекте культурного наследия и его территории.

2.8. Создание разрушающих вибрационных нагрузок динамическим воздействием на грунты в зоне их взаимодействия с объектом культурного наследия.

2.9. Размещение временных построек, не связанных с проведением работ по сохранению объекта культурного наследия.

3. На территории объекта культурного наследия разрешается:

3.1. Проведение работ по сохранению объекта культурного наследия или его отдельных элементов.

3.2. Проведение работ по озеленению и благоустройству территории, производимых, в том числе с применением методов реставрации, направленных на формирование наиболее близкого к историческому восприятию объекта культурного наследия.

3.3. Прокладка, реконструкция, ремонт дорог и элементов их обустройства, а также подземных инженерных коммуникаций и сооружений, не нарушающих целостность объекта культурного наследия и не создающих угрозы его повреждения, разрушения или уничтожения, угрозы пожара.

3.4. Ведение хозяйственной деятельности, не противоречащей требованиям обеспечения сохранности объекта культурного наследия и позволяющей обеспечить функционирование объекта культурного наследия в современных условиях.

3.5. Доступность объекта культурного наследия в целях его экспонирования, сохранения его традиционного визуального восприятия.

3.6. Реализация мер пожарной и экологической безопасности.
