



**ИНСПЕКЦИЯ  
ГОСУДАРСТВЕННОЙ ОХРАНЫ  
ОБЪЕКТОВ КУЛЬТУРНОГО  
НАСЛЕДИЯ ОРЕНБУРГСКОЙ  
ОБЛАСТИ**

**П Р И К А З**

26.07.2023 № 01-08-301

г. Оренбург

Об утверждении предмета охраны, границ и режима использования территории объекта культурного наследия регионального значения «Русский торгово-промышленный банк», конец XIX в. (Оренбургская область, г. Бугуруслан, ул. Революционная, д. 5/ул. Комсомольская, д. 109 (литера Е2))

В соответствии с Федеральным законом от 25.06.2002 № 73-ФЗ «Об объектах культурного наследия (памятниках истории и культуры) народов Российской Федерации», Законом Оренбургской области от 03.07.2013 № 1678/503-V-ОЗ «Об объектах культурного наследия (памятниках истории и культуры) народов Российской Федерации, расположенных на территории Оренбургской области», Положением об инспекции государственной охраны объектов культурного наследия Оренбургской области, утвержденным указом Губернатора Оренбургской области от 15.11.2018 № 612-ук, проектной документацией предмета охраны и границ территории объекта культурного наследия от 2022 года (ИП Займогов Александр Игоревич)

п р и к а з ы в а ю:

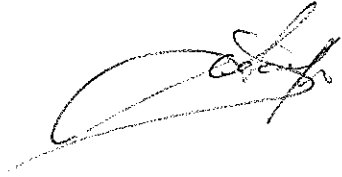
1. Утвердить предмет охраны объекта культурного наследия регионального значения «Русский торгово-промышленный банк», конец XIX в., расположенного по адресу: Оренбургская область, г. Бугуруслан, ул. Революционная, д. 5/ул. Комсомольская, д. 109 (литера Е2), согласно приложению № 1 к настоящему приказу.

2. Утвердить границы территории объекта культурного наследия регионального значения «Русский торгово-промышленный банк» (Оренбургская область, г. Бугуруслан, ул. Революционная, д. 5/ул. Комсомольская, д. 109 (литера Е2)) и режим ее использования согласно приложению № 2 к настоящему приказу.

3. Контроль за исполнением настоящего приказа возложить на начальника отдела государственного учета и охраны объектов культурного наследия Оренбургской области.

4. Настоящий приказ вступает в силу после его опубликования на Портале официального опубликования нормативных правовых актов Оренбургской области и органов исполнительной власти Оренбургской области ([www.pravo.orb.ru](http://www.pravo.orb.ru)).


Заместитель начальника инспекции






Д.Р. Тухватуллин


Приложение 1  
к приказу инспекции государственной  
охраны объектов культурного  
наследия Оренбургской области  
от «26». 07.2023 г. № 01-08-301


Предмет охраны объекта культурного наследия регионального значения  
«Русский торгово-промышленный банк», конец XIX в. (Оренбургская область, г. Бугуруслан, ул. Революционная, д. 5/ул.  
Комсомольская, д. 109 (литера Е2)



№ п/п	Виды предметов охраны	Элементы предметов охраны	Фотофиксация
1	2	3	4
1.	Расположение объекта:	- в южной части города Бугуруслан, у пересечения улиц Комсомольская и Революционная.	
2.	Композиционная	- пространственная и архитектурная доминанта.	

	в структуре окружающего природного и культурного ландшафта, городского квартала:		
3.	Габариты, силуэт:	- двухэтажный кирпичный объем, Г-образный в плане, перекрытый многоскатной крышей с двухэтажным пристроем на северо-западном фасаде.	
3.1.	Секторы и направления видовых раскрытий, визуальные связи памятника:	-точка наилучшего визуального восприятия объекта культурного наследия в северо-западном направлении.	



3.2.		<p>-точка наилучшего визуального восприятия объекта культурного наследия в северо-восточном направлении.</p>	
4.	Объемно-планировочное решение:	<p>- двухэтажный кирпичный объем, Г-образный в плане со скошенным юго-восточным углом, перекрытый многоскатной крышей с шатровой башенкой над скошенным углом и двухэтажным пристроем на северо-западном фасаде.</p>	

4.1.	Композиционное и архитектурно-художественное оформление фасадов в стиле «эkleктика»: Габариты, пропорции, положение в пространстве, характер декоративного оформления деталей:	- ступенчатые декоративные подоконные пояски в уровне первого и второго этажа; - венчающие ступенчатые карнизы в уровне первого и второго этажа; - ступенчатый надоконный пояс в уровне второго этажа;	
------	--	--	---

4.2.	<p>Оформление скошенного юго-восточного угла:</p>	<p>Габариты, пропорции, положение в пространстве, характер декоративного оформления деталей:</p> <ul style="list-style-type: none"> <li>- арочный оконный проем первого этажа, выделенный архивольтом;</li> <li>- оформление боковых сторон оконного проема первого этажа прямоугольными ширинками;</li> <li>- выступающая часть угла второго этажа, поддерживаемая фигурными массивными кронштейнами;</li> <li>- центральный оконный проем второго этажа с лучковым завершением, выделенный замковым камнем и килевидным сандриком;</li> <li>- боковые оконные проемы с лучковым завершением, расположенные в боковых гранях выступающего объема;</li> <li>- парные полуколонки прямоугольной конфигурации;</li> <li>- декоративная кладка «поребрик» под венчающим карнизом;</li> <li>- оформление слухового окна башенки пропиленным декором (заполнение оконного проема – деревянные рамы с переплетами);</li> </ul>	
4.3.	<p>Юго-восточный фасад: Габариты, пропорции, положение в пространстве, характер декоративного оформления деталей:</p>	<p>- решение фасада в 6 оконных осях, несимметричная двухчастная композиция фасада.</p>	

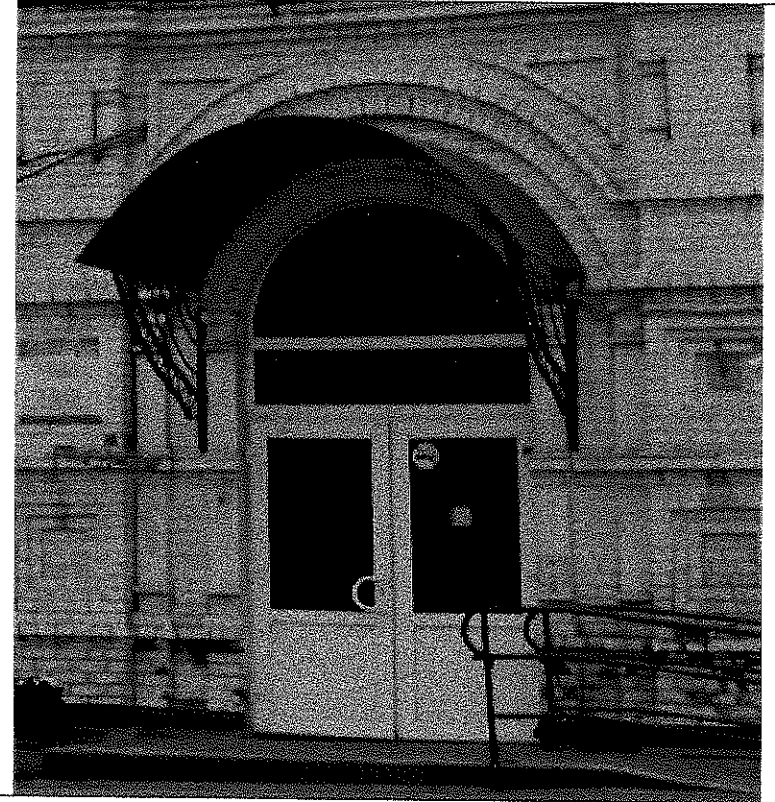
			
4.4.	Юго-западный фасад:	<p>Габариты, пропорции, положение в пространстве, характер декоративного оформления деталей: - решение фасада в 8 оконных осях, несимметричная двухчастная композиция фасада.</p>	



4.5.	Декоративное оформление юго-западного и юго-восточного фасада:	- оконные проемы первого этажа прямоугольной конфигурации, оформленные тонкими П-образными наличниками и подоконной полочкой;	
4.6.		- пояс «висячих» элементов, проходящий под межэтажным карнизом первого этажа;	

4.7.

- широкий арочный дверной проем в северо-восточной части фасада, выделенный архивольтом и треугольными декоративными элементами над ним;  
- пары прямоугольных пилястр по бокам от дверного проема;



4.8.

- прямоугольный оконный проем юго-западного угла, выделенный тонким наличником, парами прямоугольных пилястр по бокам и архивольтом;

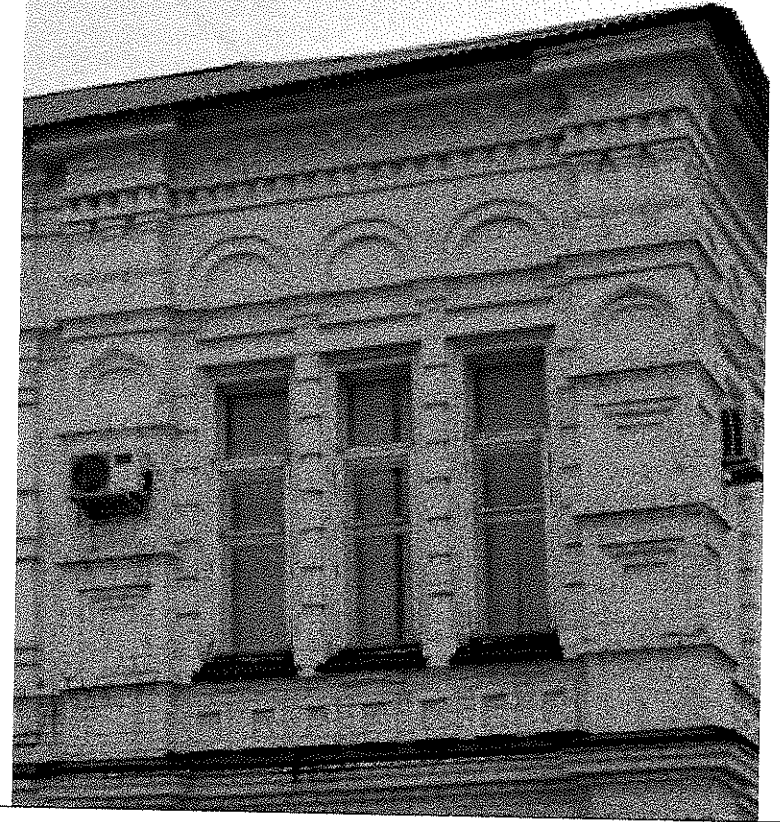



4.9.


- трехчастная композиция оконных проемов, расположенных вблизи юго-западного и северо-восточного углов здания во втором этаже;


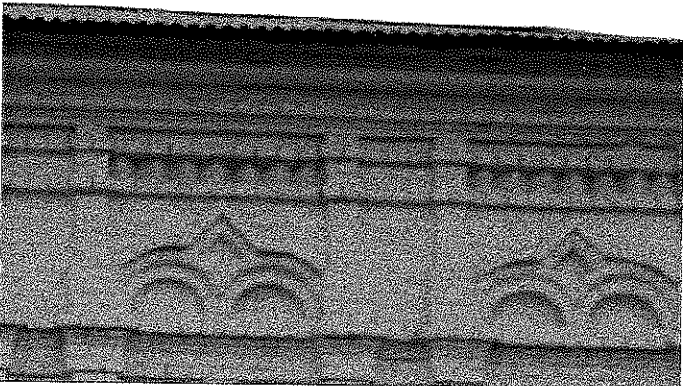
- пояс прямоугольных филенок, проходящий в подоконном пространстве;

- оформление простенков окон рустованными пилястрами; - оформление надоконного пространства аркатурным поясом из трех арок;





4.10.		<p>- башенка над западным углом фасада, прорезанная арочными нишами и стрельчатыми столбиками по бокам;</p> <p>- оформление слухового окна пропиленным декором (заполнение оконного проема – деревянные рамы с переплетами);</p>	
-------	--	--	---


4.11.		<p>- оформление углов главных фасадов и их боковых частей широкими пилястрами, декорированными:</p> <ul style="list-style-type: none"><li>- в уровне первого этажа в нижней части парой пилястр, в верхней части круглыми в плане трехчетвертными колонками;</li><li>- в уровне второго этажа в нижней части парой пилястр, в верхней части декоративным элементом луковичной формы и тремя фигурными небольшими пилястрами под общим карнизом фасада с «поребриком»;</li></ul>	 A black and white photograph showing the corner of a classical building facade. The image highlights the decorative treatment of the corner, featuring wide pilasters and a pediment. The lower part of the image shows a dark arched entrance with a small balcony or canopy above it. The upper part shows the upper levels of the facade with windows and decorative elements.
-------	--	---	--

4.12.		<ul style="list-style-type: none"><li>- оконные проемы второго этажа с лучковым завершением, выделенные замковым камнем и двумя прямоугольными ступенчатыми пилястрами по бокам;</li><li>- многоступенчатый надоконный пояс, объединяющий оконные проемы;</li><li>- килевидные сандрики окон с двумя арочками, выделенные ступенчатыми пилястрами по бокам;</li></ul>	
4.13.		<ul style="list-style-type: none"><li>- венчающий многоступенчатый карниз, с декоративной кирпичной кладкой «поребрик» над оконными проемами;</li></ul>	



4.14.		<p>- венчающий многоступенчатый карниз над северо-восточным и юго-западным углом, с дентикулами и декоративной кирпичной кладкой «поребрик».</p>	
4.15.		<ul style="list-style-type: none"><li>- балкон на юго-западном фасаде в уровне второго этажа:</li><li>- пропорции,</li><li>- декоративное оформление ограждения,</li><li>- габариты,</li><li>- положение в пространстве;</li></ul>	

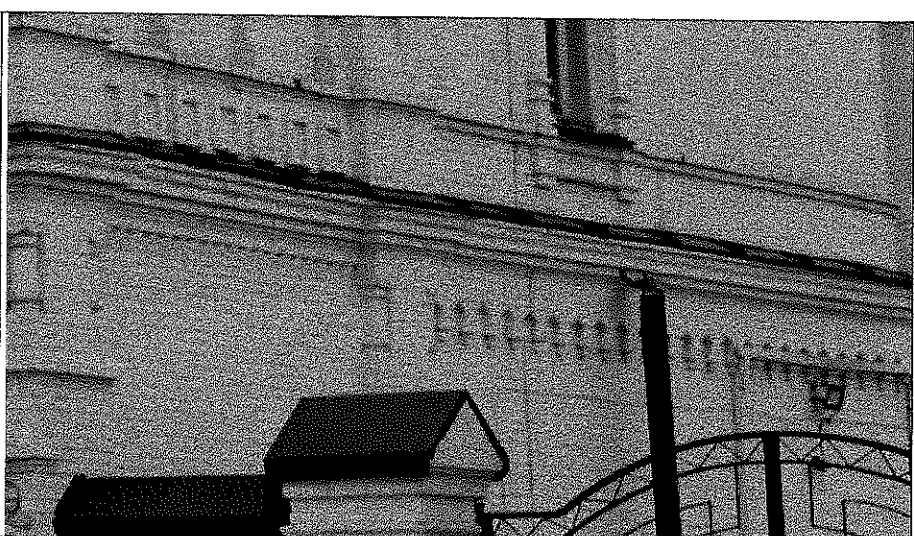


4.16.	Северо-западный фасад:	<p>Габариты, пропорции, положение в пространстве, характер декоративного оформления деталей:</p> <ul style="list-style-type: none"><li>- небольшие оконные проемы с лучковым завершением, расположенные на северо-западном фасаде в уровне второго этажа и чердака;</li><li>- оформление плоскости стен фасада межэтажным ступенчатым поясом и «поребриком» под венчающим многоступенчатым карнизом;</li><li>- пояс дентикул над оконными проемами чердака;</li></ul>	 A black and white photograph showing a perspective view of a building's north-west facade. The building features a series of windows with decorative elements, including a prominent cornice and a decorative band above the windows. The facade is characterized by its stepped and ribbed appearance, as described in the text.
-------	------------------------	---	---

4.17. Северо-восточный фасад:

- оформление левой части фасада тремя прямоугольными нишами;  
- пояс прямоугольных филенок, проходящий под нишами; - оформление простенков ниш рустованными пилястрами; - оформление пространства над нишами аркатурным поясом из трех арок;  
- оформление левого угла фасада широкими пилястрами, аналогичными по декору пилястрам главных фасадов.

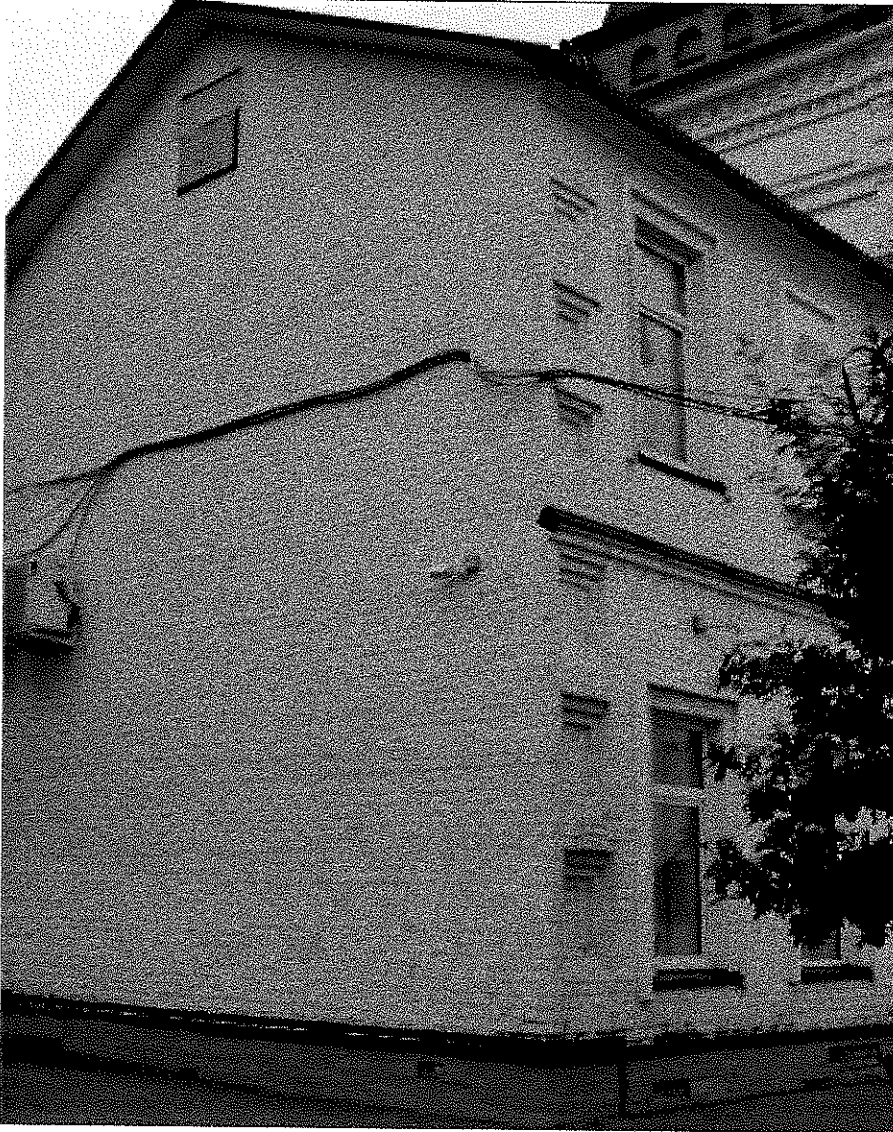


4.18.		<p>- пояс «висячих» элементов, проходящий под межэтажным карнизом первого этажа в правой части фасада;</p> <p>- «поребрик», проходящий под межэтажным карнизом первого этажа в восточной части фасада.</p>	 A black and white photograph showing a close-up of a building's facade. The image is grainy and high-contrast. It features a balcony with a metal railing in the foreground. Above the balcony, there are several horizontal lines, possibly pipes or decorative elements, running across the wall. A small, dark, rectangular structure is visible on the balcony. The overall appearance is that of an old, possibly industrial or institutional building.
-------	--	--	--

4.19.

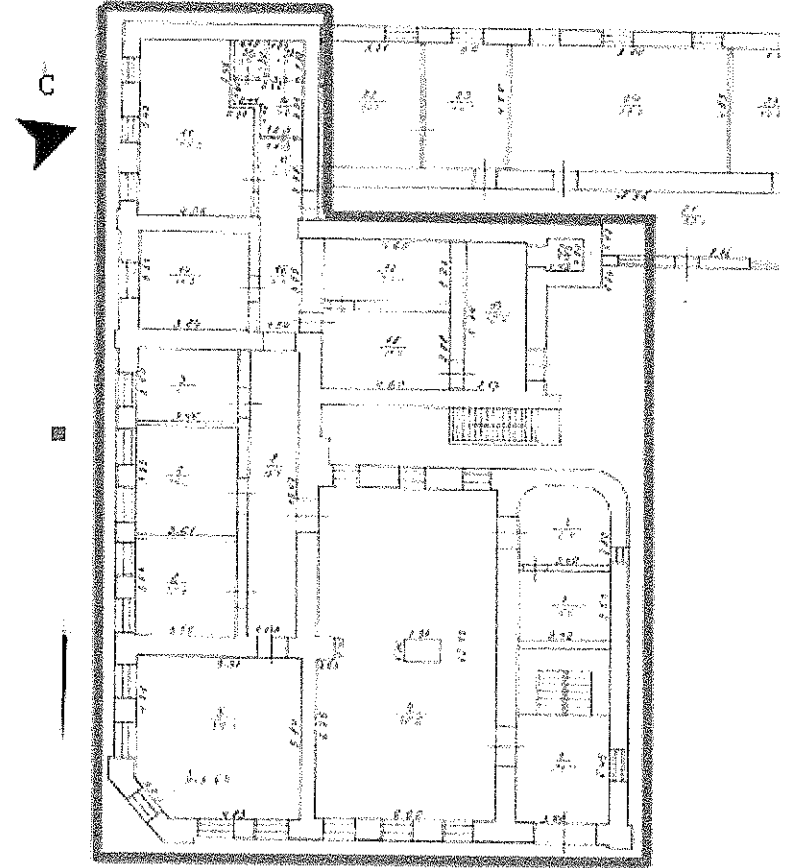
- один центральный оконный проем во втором этаже с лучковым завершением, выделенный замковым камнем и двумя прямоугольными ступенчатыми пилястрами по бокам;  
- килевидный сандрик окна с двумя арочками, выделенный ступенчатыми пилястрами по бокам;



4.20.	Декоративное оформление северо-западного пристроя:	<ul style="list-style-type: none"> <li>- прямоугольные оконные проемы, обрамленные тонкими П-образными наличниками;</li> <li>- боковые пилястры, выделенные прямоугольными ширинками;</li> <li>- тонкий межэтажный пояс;</li> <li>- многоступенчатый венчающий карниз.</li> </ul>	
5.	Виды отделки фасадной поверхности:	- окраска по кирпичу в белый цвет.	
6.	Конструктивные характеристики:	- подлинные кирпичные наружные и внутренние несущие стены	
7.	Архитектурные и конструктивные характеристики (интерьер)		

7.1. Пространственно – планировочная структура интерьеров:

- композиционная схема исторического объема плана, разделенного несущими стенами и перегородками, исключая поздние перегородки.



Приложение № 2  
к приказу инспекции  
государственной охраны объектов  
культурного наследия  
Оренбургской области  
от «26». 07.2023 г. № 01-08-301

Границы территории объекта культурного наследия регионального значения  
«Русский торгово-промышленный банк», конец XIX в. (Оренбургская область,  
г. Бугуруслан, ул. Революционная, д. 5/ул. Комсомольская, д. 109 (литера Е2)  
и режим ее использования

Сведения об объекте					
№ п/п	Характеристики объекта		Описание характеристик		
1	2		3		
1.	Местоположение объекта		Оренбургская обл., г. Бугуруслан, ул. Революционная / ул. Комсомольская, 5/109 (литера Е2)		
2.	Площадь объекта +/- величина погрешности определения площади (Р +/- Дельта Р)		1352 м2 +/- 1 м2		
3.	Иные характеристики объекта				
Сведения о местоположении границ объекта					
1. Система координат МСК-56, зона 1					
2. Сведения о характерных точках границ объекта					
Обозначение характерных точек границ	Координаты, м		Метод определения координат характерной точки	Средняя квадратическая погрешность положения характерной точки (Mt), м	Описание обозначения точки на местности (при наличии)
	X	Y			
1	2	3	4	5	6
1	637655.61	1326650.88	аналитический	0,1 м	-
2	637651.04	1326672.06	аналитический	0,1 м	-
3	637626.11	1326667.26	аналитический	0,1 м	-
4	637624.34	1326675.67	аналитический	0,1 м	-
5	637618.32	1326674.45	аналитический	0,1 м	-
6	637618.19	1326676.07	аналитический	0,1 м	-
7	637601.66	1326672.98	аналитический	0,1 м	-
8	637601.94	1326671.37	аналитический	0,1 м	-
9	637601.45	1326671.28	аналитический	0,1 м	-
10	637599.80	1326668.74	аналитический	0,1 м	-
11	637605.65	1326640.97	аналитический	0,1 м	-
1	637655.61	1326650.88	аналитический	0,1 м	-



Схема границ территории объекта культурного наследия регионального значения «Русский торгово-промышленный банк», конец XIX в. (Оренбургская область, г. Бугуруслан, ул. Революционная, д. 5/ул. Комсомольская, д. 109 (литера Е2))

М 1:1000



Условные обозначения:



Объект культурного наследия регионального значения, находящийся на государственной охране.



Границы земельных участков

56:44:1101001:3685

Кадастровые номера земельных участков



Территория объекта культурного наследия

○1

Номер характерной (поворотной) точки границ территории объекта культурного наследия



Режим использования территории объекта культурного наследия регионального значения «Русский торгово-промышленный банк», конец XIX в. (Оренбургская область, г. Бугуруслан, ул. Революционная, д. 5/ул. Комсомольская, д. 109 (литера Е2)

В границах территории объекта культурного наследия разрешается:

- 1) проведение работ по сохранению Объекта;
- 2) ведение хозяйственной деятельности, не противоречащей требованиям обеспечения сохранности Объекта и позволяющей обеспечить функционирование Объекта в современных условиях;
- 3) прокладка подземным способом, ремонт, реконструкция инженерных коммуникаций для обеспечения функционирования Объекта с последующим восстановлением нарушенных участков поверхности земли;
- 4) проведение работ по благоустройству территории, в том числе устройство наружной подсветки территории Объекта, установка малых архитектурных форм, ограждений, не препятствующих восприятию Объекта;
- 5) проведение мероприятий по обеспечению пожарной и экологической безопасности Объекта.

В границах территории объекта культурного наследия запрещается:

- 1) строительство объектов капитального строительства и увеличение объемно-пространственных характеристик, существующих на территории объекта культурного наследия объектов капитального строительства;
- 2) прокладка наземных и воздушных инженерных коммуникаций, кроме временных, необходимых для проведения работ по сохранению Объекта;
- 3) проведение земляных, строительных, мелиоративных и иных работ, за исключением:
  - работ по сохранению объекта культурного наследия или его отдельных элементов, сохранению историко-градостроительной или природной среды объекта культурного наследия;
  - работ по благоустройству территории объекта культурного наследия, которые осуществляются при условии соблюдения мер по обеспечению сохранности объекта культурного наследия;
  - мероприятий по музеефикации объекта культурного наследия, которые осуществляются при условии соблюдения мер по обеспечению сохранности объекта культурного наследия;
  - устройства ограждений с несплошным (визуально проницаемым) заполнением, которые осуществляются при условии соблюдения мер по обеспечению сохранности объекта культурного наследия;
  - научно-исследовательских и изыскательских работ, в том числе по изучению культурного слоя;
  - размещения наружной рекламы, содержащей исключительно информацию о проводимых на объектах культурного наследия и их территориях театрально-зрелищных, культурно-просветительских и воспитательно-патриотических мероприятий, или исключительно информацию об указанных мероприятиях и одновременное упоминание об определенном лице как о спонсоре данного

мероприятия при условии, если такому упоминанию отведено не более десяти процентов рекламной площади (пространства).

---