



**ИНСПЕКЦИЯ
ГОСУДАРСТВЕННОЙ ОХРАНЫ
ОБЪЕКТОВ КУЛЬТУРНОГО
НАСЛЕДИЯ ОРЕНБУРГСКОЙ
ОБЛАСТИ**

П Р И К А З

25.07.2023 № 01-08-291

г. Оренбург

Об утверждении предмета охраны, границ и режима использования территории объекта культурного наследия регионального значения «Городская усадьба купца В.М. Литвака» (Оренбургская обл., г. Орск, ул. Советская, 80а, 80)

В соответствии с Федеральным законом от 25.06.2002 № 73-ФЗ «Об объектах культурного наследия (памятниках истории и культуры) народов Российской Федерации», Законом Оренбургской области от 03.07.2013 № 1678/503-V-ОЗ «Об объектах культурного наследия (памятниках истории и культуры) народов Российской Федерации, расположенных на территории Оренбургской области», Положением об инспекции государственной охраны объектов культурного наследия Оренбургской области, утвержденным указом Губернатора Оренбургской области от 15.11.2018 № 612-ук, проектной документацией предмета охраны и границ территории объекта культурного наследия от 2022 года (ИП Займогов Александр Игоревич)

п р и к а з ы в а ю:

1. Утвердить предмет охраны объекта культурного наследия регионального значения «Городская усадьба купца В.М. Литвака», расположенного по адресу: Оренбургская обл., г. Орск, ул. Советская, 80а, 80, согласно приложению 1 к настоящему приказу.

2. Утвердить границы территории объекта культурного наследия регионального значения «Городская усадьба купца В.М. Литвака» (Оренбургская обл., г. Орск, ул. Советская, 80а, 80) и режим ее использования согласно приложению № 2 к настоящему приказу.

3. Контроль за исполнением настоящего приказа возложить на начальника отдела государственного учета и охраны объектов культурного наследия Оренбургской области.

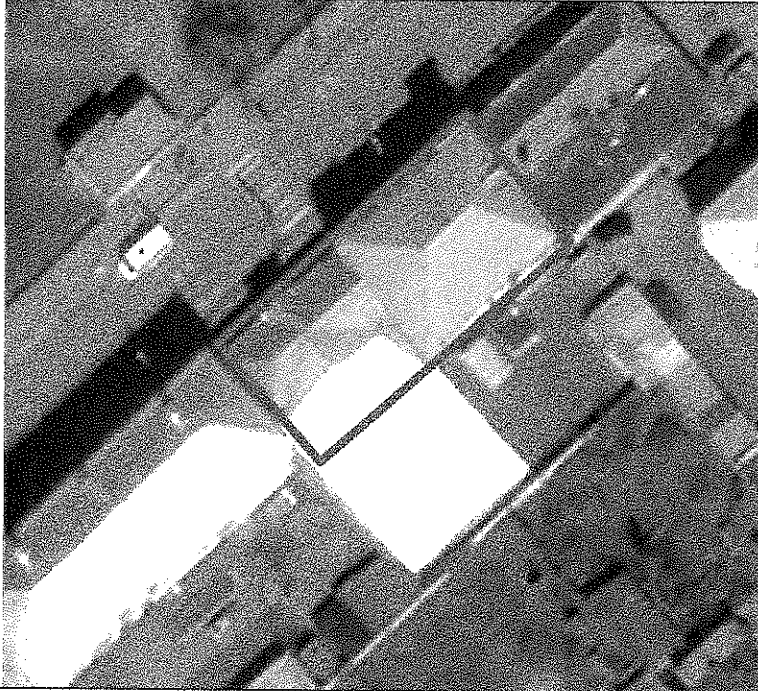
4. Настоящий приказ вступает в силу после его опубликования на Портале официального опубликования нормативных правовых актов Оренбургской области и органов исполнительной власти Оренбургской области (www.pravo.orb.ru).

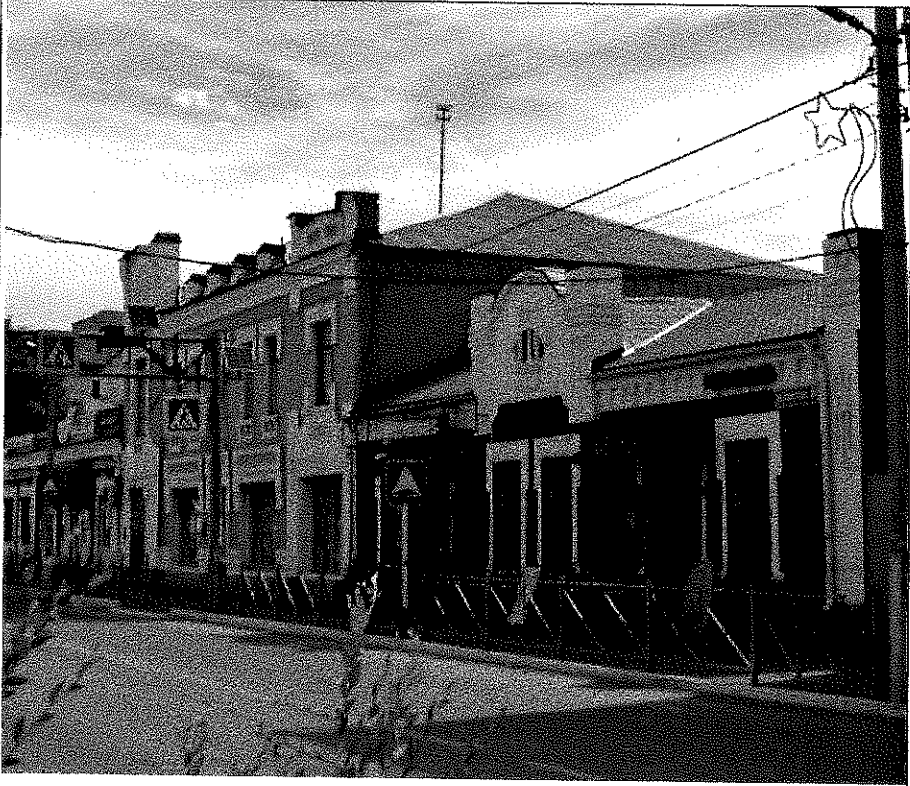
Начальник инспекции



К.А. Летяго

Приложение 1
к приказу инспекции государственной
охраны объектов культурного
наследия Оренбургской области
от «25».07.2023 г. № 01-08-291



Предмет охраны объекта культурного наследия регионального значения
«Городская усадьба купца В.М. Литвака» (Оренбургская обл., г. Орск, ул. Советская, 80а, 80)



№ п/п	Виды предметов охраны	Элементы предметов охраны	Фотофиксация
1	2	3	4
1.	Расположение объекта в квартале:	- в Советском районе города Орск, вдоль красной линии застройки улицы Советская, вблизи пересечения улиц Советская и Льва Толстого.	
2.	Композиционная значимость в структуре окружающего природного и культурного ландшафта, городского квартала:	- пространственная доминанта.	



3.	Габариты, силуэт:	- двухэтажное кирпичное здание, перекрытое вальмовой крышей; - одноэтажное кирпичное здание, перекрытое двускатной крышей.	
4.	Секторы и направления видовых раскрытий, визуальные связи памятника:	-точка наилучшего визуального восприятия объекта культурного наследия в юго-восточном направлении.	



4.1.		<p>- точка наилучшего визуального восприятия объекта культурного наследия в юго-западном направлении.</p>	
5.	Объемно-планировочное решение:	<p>двухэтажное кирпичное здание, перекрытое вальмовой крышей, выполненное в стиле «модерн»; одноэтажная торговая лавка с центральным ризлитом, перекрытая двускатной крышей.</p>	

6.	Композиционное и архитектурно-художественное оформление фасадов в стиле «модерн»:	<p>- габариты, пропорции, положение в пространстве, характер декоративного оформления деталей усадьбы:</p> <p>- несимметричная композиция главного (северо-западного) фасада;</p> <p>- венчающий карниз со ступенчатыми дентикулами, проходящий по всему периметру здания;</p>	
6.1.	Северо-западный фасад:	<p>Декоративное оформление ризалита западной части фасада:</p> <p>Габариты, пропорции, положение в пространстве, характер декоративного оформления деталей:</p> <p>- прямоугольный дверной проем, выделенный по верхнему краю П-образной рамкой со «свисающими» элементами;</p> <p>- декоративные элементы, расположенные по бокам от дверного проема, представляющие собой вертикальные узкие «свисающие» нишки, зафиксированные по центру круглой розеткой;</p> <p>- оконный проем второго этажа с лучковым завершением, выделенный замковым камнем и наличником сложной конфигурации, переходящим к цоколю фасада волнообразными линиями;</p>	

6.2.		<ul style="list-style-type: none">- аттик с дугообразным завершением, расположенный над оконным проемом;- две пилястры, расположенные по бокам аттика со «свисающими» вертикальными нишками и ступенчатым завершением с круглыми розетками;- центральный декоративный элемент аттика;- пояс дентикул в завершении аттика;	
6.3.		<ul style="list-style-type: none">- широкие прямоугольные оконные проемы первого этажа;- многочастная рестекловка оконных проемов, материал заполнения – дерево;- П-образная рамка оконных проемов, оформленная со ступенчато свисающими концами, в которых расположены прямоугольные ниши;- рамки над оконными проемами с фигурным заполнением;	

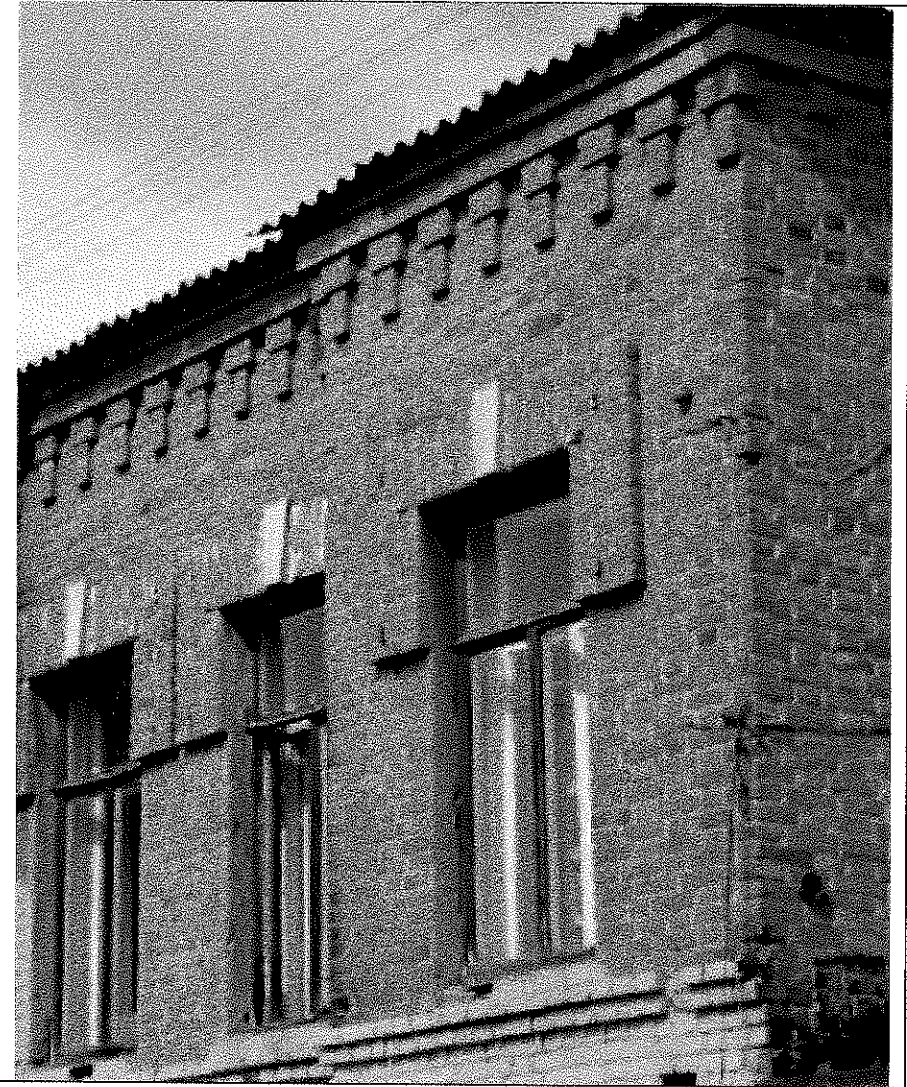
6.4.		<ul style="list-style-type: none">- узкий прямоугольный оконный проем первого этажа;- многочастная ресстекловка проема, материал заполнения – дерево; - П-образная рамка оконного проема, по бокам которой расположены ниши;- рамка над оконным проемом с нишами по бокам; - широкий ступенчатый пояс, проходящий над цоколем;	
6.5.		<ul style="list-style-type: none">- прямоугольные оконные проемы второго этажа, выделенные П-образными рамками; - декоративные рамочные элементы под оконными проемами, декорированные вертикальными углублениями и круглыми розетками;	



6.6.	Оформление восточного угла фасада:	<ul style="list-style-type: none">- широкий прямоугольный оконный проем первого этажа;- многочастная расстекловка оконного проема, материал заполнения – дерево;- выделение оконного проема в уровне первого этажа рамочным элементом, декорированным «свисающими» вертикальными углублениями с круглыми розетками;- пояс со стрельчатыми арочками над оконным проемом;	
6.7.		<ul style="list-style-type: none">- прямоугольный оконный проем второго этажа с четырехчастной расстекловкой, выделенный П-образной рамкой и замковым камнем;	

6.8.		<ul style="list-style-type: none">- невысокий аттик с дугообразным завершением и боковыми столбиками, декорированными круглыми розетками;- декорирование центральной части аттика двумя трапециевидными нишами;	
6.9.		<ul style="list-style-type: none">- венчающий карниз со ступенчатыми дентикулами;- столбики над карнизом, прямоугольные в плане, декорированные круглыми розетками по центру;	

6.10. Юго-восточный фасад:

- прямоугольные оконные проемы, выделенные П-образным наличником в треть высоты окна с замковым камнем; -ступенчатый подоконный пояс, проходящий в уровне второго этажа;



6.11.	Балкон:	- габариты, пропорции, положение в пространстве, декоративное оформление кованого ограждения.	
6.12.	Декоративное оформление фасада торговой лавки:	<p>- симметричная трехчастная композиция фасада:</p> <ul style="list-style-type: none"> - прямоугольные оконные проемы, выделенные наличниками с боковыми выступами; - центральный аттик с дугообразным завершением и двумя столбиками по бокам; - оформление столбиков аттика «висячим» декором и круглыми розетками; - центральный декоративный элемент аттика в виде трехсегментной арочной ниши с вертикальными стойками внутри, обрамленной арочным наличником; - пояс дентикул, обрамляющий верхний край аттика; - венчающий карниз со ступенчатыми дентикулами; -прямоугольные дверные проемы. 	
7.	Виды отделки фасадной поверхности:	- оштукатуривание и окраска декоративных деталей;	

		- основное поле стены – лицевой кирпич или окраска главного фасада (северо-западного) по кирпичу.	
8.	Конструктивные характеристики:	- подлинные кирпичные наружные и внутренние несущие стены.	
9.	Пространственно – планировочная структура интерьеров:	- композиционная схема исторического объема плана, разделенного несущими стенами и перегородками, исключая поздние перегородки.	

Приложение № 2
к приказу инспекции
государственной охраны объектов
культурного наследия
Оренбургской области
от «25». 07.2023 г. № 01-08-291

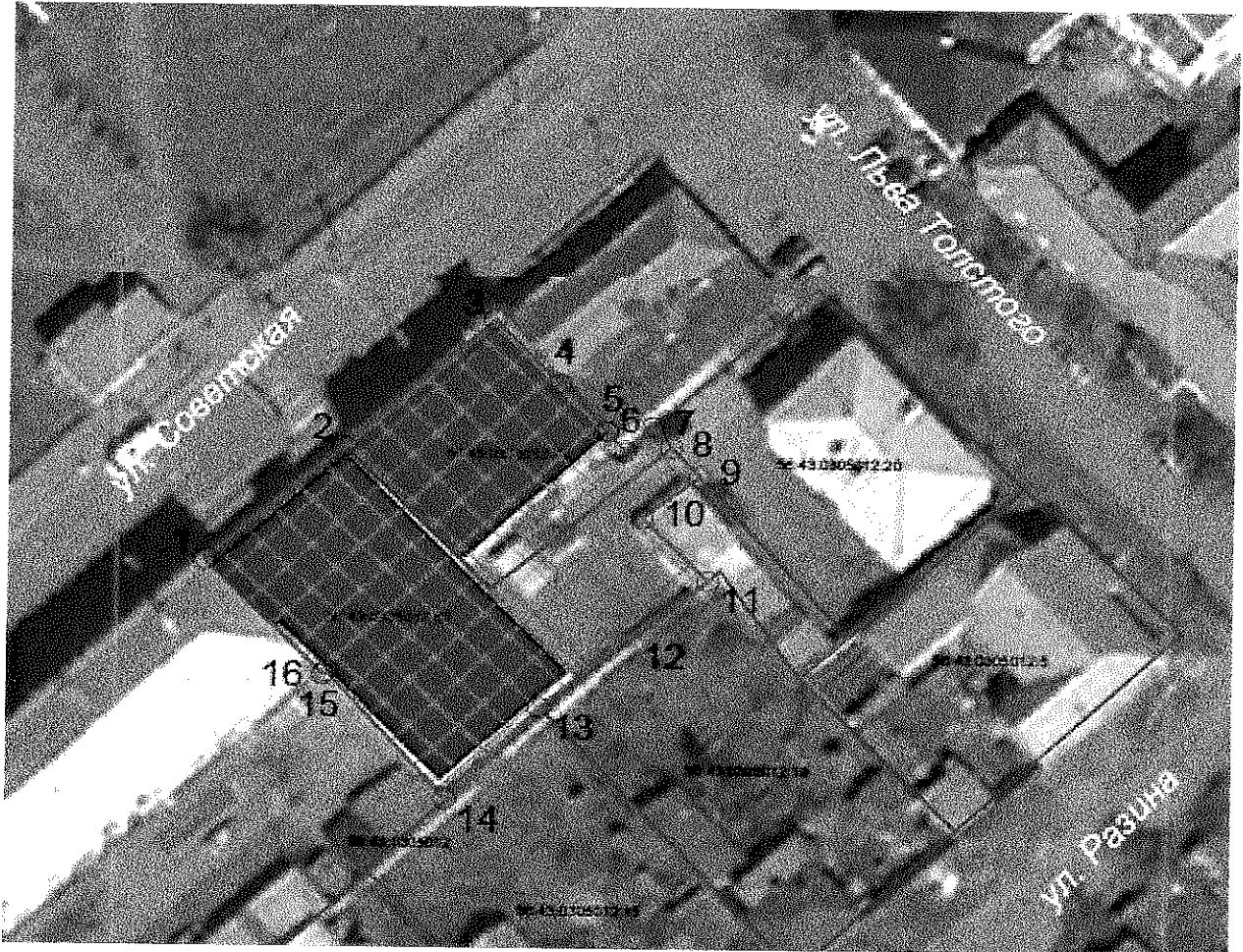
Границы территории объекта культурного наследия регионального значения
«Городская усадьба купца В.М. Литвака» (Оренбургская обл., г. Орск,
ул. Советская, 80а, 80)

Сведения об объекте					
№ п/п	Характеристики объекта		Описание характеристик		
1	2		3		
1.	Местоположение объекта		Оренбургская обл., г. Орск, ул. Советская, 80а, 80		
2.	Площадь объекта +/- величина погрешности определения площади (P +/- Дельта P)		1114 м2 +/- 1 м2		
3.	Иные характеристики объекта				
Сведения о местоположении границ объекта					
1. Система координат МСК-56, зона 3					
2. Сведения о характерных точках границ объекта					
Обозначение характерных точек границ	Координаты, м		Метод определения координат характерной точки	Средняя квадратическая погрешность положения характерной точки (Mt), м	Описание обозначения точки на местности (при наличии)
	X	Y			
1	2	3	4	5	6
1	366031.40	3336889.53	аналитический	0,1 м	-
2	366042.82	3336902.08	аналитический	0,1 м	-
3	366055.46	3336915.64	аналитический	0,1 м	-
4	366049.10	3336921.52	аналитический	0,1 м	-
5	366044.40	3336925.95	аналитический	0,1 м	-
6	366042.48	3336927.56	аналитический	0,1 м	-
7	366044.92	3336930.15	аналитический	0,1 м	-
8	366042.90	3336931.74	аналитический	0,1 м	-
9	366039.97	3336934.36	аналитический	0,1 м	-
10	366035.89	3336929.20	аналитический	0,1 м	-
11	366029.66	3336935.24	аналитический	0,1 м	-
12	366024.01	3336928.34	аналитический	0,1 м	-
13	366016.80	3336920.07	аналитический	0,1 м	-
14	366007.66	3336911.58	аналитический	0,1 м	-
15	366020.28	3336900.72	аналитический	0,1 м	-

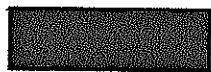
16	366020.01	3336900.43	аналитический	0,1 м	-
1	366031.40	3336889.53	аналитический	0,1 м	-

Схема границ территории объекта культурного наследия регионального значения
«Городская усадьба купца В.М. Литвака» (Оренбургская обл., г. Орск,
ул. Советская, 80а, 80)

М 1:1000



Условные обозначения:



Объект культурного наследия регионального значения,
находящийся на государственной охране.



Границы земельных участков

56:44:1101001:3685

Кадастровые номера земельных участков



Территория объекта культурного
наследия

01

Номер характерной (поворотной)
точки границ территории
объекта культурного наследия

Режим использования территории объекта культурного наследия
регионального значения «Городская усадьба купца В.М. Литвака»
(Оренбургская обл., г. Орск, ул. Советская, 80а, 80)

В границах территории объекта культурного наследия разрешается:

- 1) проведение работ по сохранению Объекта;
- 2) ведение хозяйственной деятельности, не противоречащей требованиям обеспечения сохранности Объекта и позволяющей обеспечить функционирование Объекта в современных условиях;
- 3) прокладка подземным способом, ремонт, реконструкция инженерных коммуникаций для обеспечения функционирования Объекта с последующим восстановлением нарушенных участков поверхности земли;
- 4) проведение работ по благоустройству территории, в том числе устройство наружной подсветки территории Объекта, установка малых архитектурных форм, ограждений, не препятствующих восприятию Объекта;
- 5) проведение мероприятий по обеспечению пожарной и экологической безопасности Объекта.

В границах территории объекта культурного наследия запрещается:

- 1) строительство объектов капитального строительства и увеличение объемно-пространственных характеристик, существующих на территории объекта культурного наследия объектов капитального строительства;
- 2) прокладка наземных и воздушных инженерных коммуникаций, кроме временных, необходимых для проведения работ по сохранению Объекта;
- 3) проведение земляных, строительных, мелиоративных и иных работ, за исключением:
 - работ по сохранению объекта культурного наследия или его отдельных элементов, сохранению историко-градостроительной или природной среды объекта культурного наследия;
 - работ по благоустройству территории объекта культурного наследия, которые осуществляются при условии соблюдения мер по обеспечению сохранности объекта культурного наследия;
 - мероприятий по музеефикации объекта культурного наследия, которые осуществляются при условии соблюдения мер по обеспечению сохранности объекта культурного наследия;
 - устройства ограждений с несплошным (визуально проницаемым) заполнением, которые осуществляются при условии соблюдения мер по обеспечению сохранности объекта культурного наследия;
 - научно-исследовательских и изыскательских работ, в том числе по изучению культурного слоя;
 - размещения наружной рекламы, содержащей исключительно информацию о проводимых на объектах культурного наследия и их территориях театрально-зрелищных, культурно-просветительских и воспитательно-патриотических мероприятиях, или исключительно информацию об указанных мероприятиях и одновременное упоминание об определенном лице как о спонсоре данного мероприятия при условии, если такому упоминанию отведено не более десяти процентов рекламной площади (пространства).