



**ИНСПЕКЦИЯ
ГОСУДАРСТВЕННОЙ ОХРАНЫ
ОБЪЕКТОВ КУЛЬТУРНОГО
НАСЛЕДИЯ ОРЕНБУРГСКОЙ
ОБЛАСТИ**

П Р И К А З

25.07.2023 № 01-08-292

г. Оренбург

Об утверждении предмета охраны, границ и режима использования территории объекта культурного наследия регионального значения «Здание, где в 1918 г. находился штаб 24 Симбирской Железной дивизии под командованием Г.Д.Гая», 1918 г. (Оренбургская область, г. Орск, ул. С. Разина, д. 87/ ул. Энгельса, д. 55)

В соответствии с Федеральным законом от 25.06.2002 № 73-ФЗ «Об объектах культурного наследия (памятниках истории и культуры) народов Российской Федерации», Законом Оренбургской области от 03.07.2013 № 1678/503-V-ОЗ «Об объектах культурного наследия (памятниках истории и культуры) народов Российской Федерации, расположенных на территории Оренбургской области», Положением об инспекции государственной охраны объектов культурного наследия Оренбургской области, утвержденным указом Губернатора Оренбургской области от 15.11.2018 № 612-ук, проектной документацией предмета охраны и границ территории объекта культурного наследия от 2022 года (ИП Займогов Александр Игоревич)

п р и к а з ы в а ю:

1. Утвердить предмет охраны объекта культурного наследия регионального значения «Здание, где в 1918 г. находился штаб 24 Симбирской Железной дивизии под командованием Г.Д.Гая», 1918 г., расположенный по адресу: Оренбургская область, г. Орск, ул. С. Разина, д. 87/ ул. Энгельса, д. 55, согласно приложению 1 к настоящему приказу.

2. Утвердить границы территории объекта культурного наследия регионального значения «Здание, где в 1918 г. находился штаб 24 Симбирской Железной дивизии под командованием Г.Д.Гая», 1918 г. (Оренбургская область, г. Орск, ул. С. Разина, д. 87/ ул. Энгельса, д. 55) и режим ее использования согласно приложению № 2 к настоящему приказу.

3. Контроль за исполнением настоящего приказа возложить на начальника отдела государственного учета и охраны объектов культурного наследия Оренбургской области.

4. Настоящий приказ вступает в силу после его опубликования на Портале официального опубликования нормативных правовых актов Оренбургской области и органов исполнительной власти Оренбургской области (www.pravo.orb.ru).


Начальник инспекции







К.А. Летяго

Приложение 1
к приказу инспекции государственной
охраны объектов культурного
наследия Оренбургской области
от «25».07.2023 г. № 01-08-292

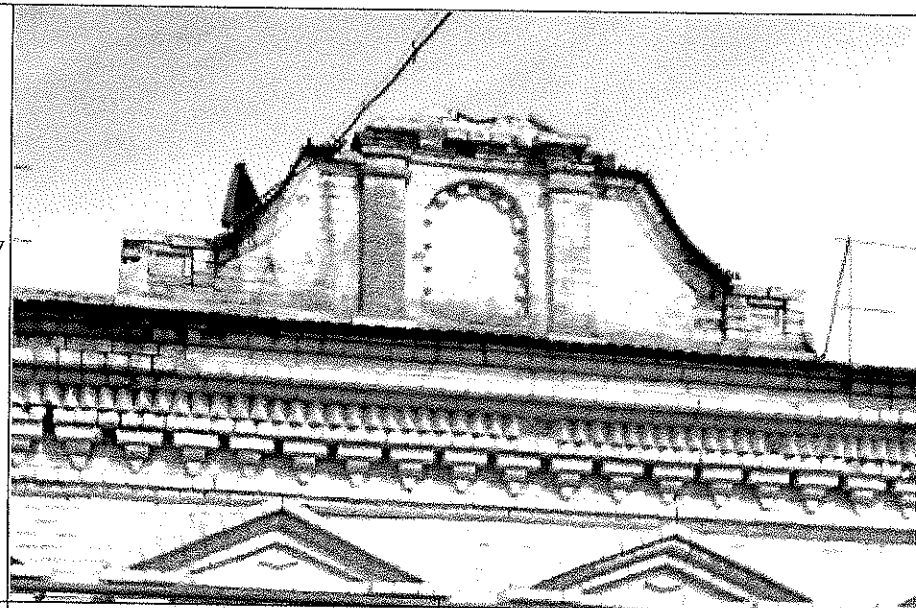
Предмет охраны объекта культурного наследия регионального значения
«Здание, где в 1918 г. находился штаб 24 Симбирской Железной дивизии под командованием Г.Д.Гая», 1918 г.
(Оренбургская область, г. Орск, ул. С. Разина, д. 87/ ул. Энгельса, д. 55)

№ п/п	Виды предметов охраны	Элементы предметов охраны	Фотофиксация
1	2	3	4
1.	Расположение объекта:	- в Советском районе города Орск, у пересечения улиц Фридриха Энгельса и Разина.	
2.	Композиционная значимость в структуре окружающего природного и культурного	- архитектурная доминанта.	

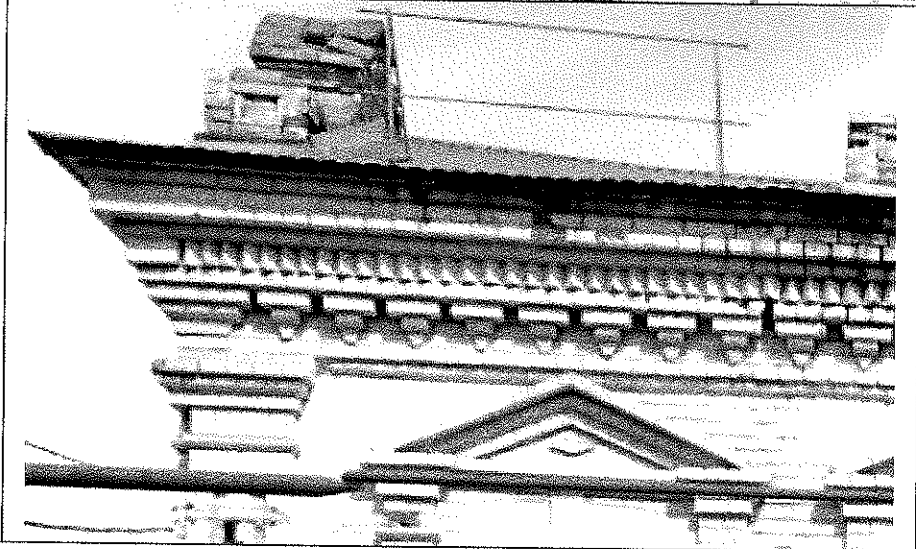
	ландшафта, городского квартала:		
3.	Габариты, силуэт:	- одноэтажное кирпичное здание под многоскатной крышей.	
4.	Секторы и направления видовых раскрытий, визуальные связи памятника:	- точка наилучшего визуального восприятия объекта культурного наследия в северо-восточном направлении;	
4.1.		- точка наилучшего визуального восприятия объекта культурного наследия в северо-западном направлении.	

5.	Объемно-пространственная композиция:	- одноэтажное кирпичное здание, Г-образное в лане, покрытое многоскатной крышей.	
6.	Композиционное и архитектурно-художественное оформление фасадов:	Юго-восточный фасад: - двухчастная композиция фасада; - решение западной части фасада в виде ризалита в 4 оконных оси, увенчанного фигурным аттиком;	

- аттик прямоугольной формы с дугообразными вогнутыми боковыми сторонами;
- центральная ниша с арочным завершением, выделенная двумя боковыми гладкими пилястрами и оформленная сухариками по внутреннему краю;
- кирпичные филенчатые столбики по бокам в основании аттика;



- многоступенчатый венчающий карниз большого выноса с «поребриком» и поясом «городков»;



- угловые пилястры с фигурными нишами
и ступенчатыми капителями;



- прямоугольные оконные проемы с коробовым завершением, выделенные лучковыми перемычками и замковым камнем; - треугольные сандрики с ромбовидным декором внутри, базирующиеся на двух боковых пилястрах со ступенчатыми капителями и «спускающимся» трапециевидным декором в основании;

- прямоугольные ширинки в подоконном пространстве, расположенные по оконным осям;



- оконные проемы с лучковым завершением, выделенные сандриками-полочками с треугольным завершением, базирующиеся на двух небольших кронштейнах;

- пилястры, расположенные в простенках, декорированные сухариками в капителях;

- пояс пятиугольных ниш под карнизом;

- многоступенчатый венчающий карниз.



Юго-западный фасад:

- трехчастная композиция фасада с двумя ризалитами.

Боковые ризалиты:

- фигурный аттик с дугообразным завершением, от которого дугами расходятся вниз пониженные объемы аттика;

- арочная ниша с сухариками, проходящими по внутреннему краю;

- оконные проемы с коробовым завершением, выделенные замковым камнем и треугольными сандриками на пилястрах;

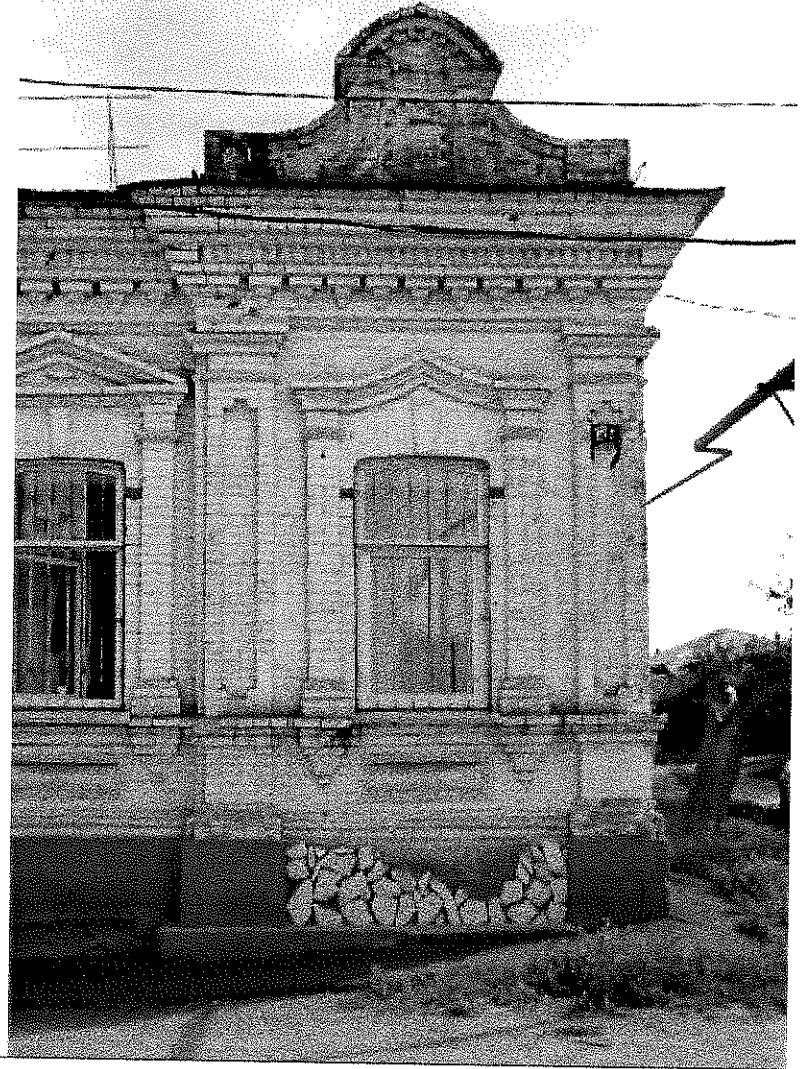
- широкий прямоугольный оконный проем западного ризалита;


- трапециевидные выпуски пилястр в подоконном пространстве; -

прямоугольные ширинки в подоконном пространстве, выделенные «бриллиантовым» декором;

- угловые пилястры ризалита с фигурными нишами и ступенчатыми капителями;

- многоступенчатый венчающий карниз с «поребриком» и поясом «городков»;



		<p>Основное поле стены:</p> <ul style="list-style-type: none"> - оконные проемы с коробовым завершением, выделенные замковым камнем и треугольными фронтонами на пиллястрах; - трапециевидные выпуски пиллястр в подоконном пространстве; - прямоугольные ширинки в подоконном пространстве, выделенные «бриллиантовым» декором; - ромбовидный декор в тимпане фронтонов над оконными проемами; - многоступенчатый венчающий карниз с «поребриком» и поясом «городков». 	
	<p>Виды отделки фасадной поверхности:</p>	<p>- лицевой кирпич с последующей окраской.</p>	
<p>6.</p>	<p>Мемориальная ценность:</p>	<p>- рассматриваемый объект имеет ценность как памятное место, где в 1918 г. находился штаб 24 Симбирской Железной дивизии под командованием Г.Д.Гая.</p>	

Приложение 2

к приказу инспекции государственной
охраны объектов культурного наследия
Оренбургской области
от «15».07.2023 г. № 01-08-292

Границы территории объекта культурного наследия регионального значения
«Здание, где в 1918 г. находился штаб 24 Симбирской Железной дивизии под
командованием Г.Д. Гая», 1918 г. (Оренбургская область, г. Орск, ул. С. Разина,
д. 87/ ул. Энгельса, д. 55)

Сведения об объекте					
№ п/п	Характеристики объекта		Описание характеристик		
1	2		3		
1	Местоположение объекта		Оренбургская область, г. Орск, ул. С. Разина, д. 87/ ул. Энгельса, д. 55		
2	Площадь объекта +/- величина погрешности определения площади (P +/- Дельта P)		486 м2 +/- 1 м2		
3	Иные характеристики объекта				
Сведения о местоположении границ объекта					
1. Система координат МСК-56, зона 3					
2. Сведения о характерных точках границ объекта					
Обозначение характерных точек границ	Координаты, м		Метод определения координат характерной точки	Средняя квадратическая погрешность положения характерной точки (Mt), м	Описание обозначения точки на местности (при наличии)
	X	Y			
1	2	3	4	5	6
1	366140.05	3337064.31	аналитический	0.1 м	-
2	366141.24	3337065.48	аналитический	0.1 м	-
3	366150.09	3337075.22	аналитический	0.1 м	-
4	366139.00	3337085.50	аналитический	0.1 м	-
5	366148.52	3337096.13	аналитический	0.1 м	-
6	366141.87	3337102.09	аналитический	0.1 м	-
7	366122.36	3337080.73	аналитический	0.1 м	-
1	366140.05	3337064.31	аналитический	0.1 м	-

Схема границ территории объекта культурного наследия регионального значения
 «Здание, где в 1918 г. находился штаб 24 Симбирской Железной дивизии под
 командованием Г.Д. Гая», 1918 г. (Оренбургская область, г. Орск, ул. С. Разина, д.
 87/ ул. Энгельса, д. 55)

М 1:1000



Условные обозначения:



Объект культурного наследия регионального значения,
находящийся на государственной охране.



Границы земельных участков

56:44:1101001:3685

Кадастровые номера земельных участков



Территория объекта культурного
наследия

01

Номер характерной (поворотной)
точки границ территории
объекта культурного наследия

Режим использования территории объекта культурного наследия регионального значения «Здание, где в 1918 г. находился штаб 24 Симбирской Железной дивизии под командованием Г.Д. Гая», 1918 г. (Оренбургская область, г. Орск, ул. С. Разина, д. 87/ ул. Энгельса, д. 55)

В границах территории объекта культурного наследия разрешается:

- 1) проведение работ по сохранению Объекта;
- 2) ведение хозяйственной деятельности, не противоречащей требованиям обеспечения сохранности Объекта и позволяющей обеспечить функционирование Объекта в современных условиях;
- 3) прокладка подземным способом, ремонт, реконструкция инженерных коммуникаций для обеспечения функционирования Объекта с последующим восстановлением нарушенных участков поверхности земли;
- 4) проведение работ по благоустройству территории, в том числе устройство наружной подсветки территории Объекта, установка малых архитектурных форм, ограждений, не препятствующих восприятию Объекта;
- 5) проведение мероприятий по обеспечению пожарной и экологической безопасности Объекта.

В границах территории объекта культурного наследия запрещается:

- 1) строительство объектов капитального строительства и увеличение объемно-пространственных характеристик, существующих на территории объекта культурного наследия объектов капитального строительства;
- 2) прокладка наземных и воздушных инженерных коммуникаций, кроме временных, необходимых для проведения работ по сохранению Объекта;
- 3) проведение земляных, строительных, мелиоративных и иных работ, за исключением:
 - работ по сохранению объекта культурного наследия или его отдельных элементов, сохранению историко-градостроительной или природной среды объекта культурного наследия;
 - работ по благоустройству территории объекта культурного наследия, которые осуществляются при условии соблюдения мер по обеспечению сохранности объекта культурного наследия;
 - мероприятий по музеефикации объекта культурного наследия, которые осуществляются при условии соблюдения мер по обеспечению сохранности объекта культурного наследия;
 - устройства ограждений с несплошным (визуально проницаемым) заполнением, которые осуществляются при условии соблюдения мер по обеспечению сохранности объекта культурного наследия;
 - научно-исследовательских и изыскательских работ, в том числе по изучению культурного слоя;
 - размещения наружной рекламы, содержащей исключительно информацию о проводимых на объектах культурного наследия и их территориях театрально-зрелищных, культурно-просветительских и воспитательно-патриотических мероприятий, или исключительно информацию об указанных мероприятиях и одновременное упоминание об определенном лице как о спонсоре данного

мероприятия при условии, если такому упоминанию отведено не более десяти процентов рекламной площади (пространства).
