



**ИНСПЕКЦИЯ  
ГОСУДАРСТВЕННОЙ ОХРАНЫ  
ОБЪЕКТОВ КУЛЬТУРНОГО  
НАСЛЕДИЯ ОРЕНБУРГСКОЙ  
ОБЛАСТИ**

**П Р И К А З**

29.05.2023 № 01-08-181

г. Оренбург

О включении выявленного объекта культурного наследия в единый государственный реестр объектов культурного наследия (памятников истории и культуры) народов Российской Федерации, об утверждении предмета охраны, границ и режима использования территории объекта культурного наследия

В соответствии со статьями 3.1, 18 Федерального закона от 25.06.2002 № 73-ФЗ «Об объектах культурного наследия (памятниках истории и культуры) народов Российской Федерации», статьей 5 Закона Оренбургской области от 03.07.2013 № 1678/503-V-ОЗ «Об объектах культурного наследия (памятниках истории и культуры) народов Российской Федерации, расположенных на территории Оренбургской области», Положением об инспекции государственной охраны объектов культурного наследия Оренбургской области, утвержденным указом Губернатора Оренбургской области от 15.11.2018 № 612-ук, на основании акта государственной историко-культурной экспертизы от 25.10.2021 (эксперт Григорьев Ю.А., приказ Министерства культуры Российской Федерации об аттестации от 26.04.2021 № 557)

п р и к а з ы в а ю:

1. Включить в единый государственный реестр объектов культурного наследия (памятников истории и культуры) народов Российской Федерации выявленный объект культурного наследия «Особняк. 1880-е гг. Кирпичный стиль» (Оренбургская область, г. Оренбург, ул. Бурзянцева, 12/ пер. Фабричный, 14) в качестве объекта культурного наследия регионального значения (вид – памятник) с наименованием «Усадьба купца А.Г. Кузьмина.

Дом жилой», 1879-1880 гг., расположенного по адресу: Оренбургская область, г. Оренбург, ул. Бурзянцева, 12 / пер. Фабричный, 14, Литера А.

2. Утвердить предмет охраны объекта культурного наследия регионального значения (вид – памятник) «Усадьба купца А.Г. Кузьмина. Дом жилой», 1879-1880 гг. (Оренбургская область, г. Оренбург, ул. Бурзянцева, 12 / пер. Фабричный, 14, Литера А) согласно приложению № 1 к настоящему приказу.

3. Утвердить границы территории объекта культурного наследия регионального значения (вид – памятник) «Усадьба купца А.Г. Кузьмина. Дом жилой», 1879-1880 гг. (Оренбургская область, г. Оренбург, ул. Бурзянцева, 12 / пер. Фабричный, 14, Литера А) и режим ее использования согласно приложению № 2 к настоящему приказу.

4. Исключить выявленный объект культурного наследия «Особняк. 1880-е гг. Кирпичный стиль» (Оренбургская область, г. Оренбург, ул. Бурзянцева, 12/ пер. Фабричный, 14) из Перечня выявленных объектов культурного наследия Оренбургской области.

5. Контроль за исполнением настоящего приказа возложить на начальника отдела государственного учета и охраны инспекции государственной охраны объектов культурного наследия Оренбургской области.

5. Приказ вступает в силу после его опубликования на Портале официального опубликования нормативных правовых актов Оренбургской области и органов исполнительной власти Оренбургской области ([www.pravo.org.ru](http://www.pravo.org.ru)).

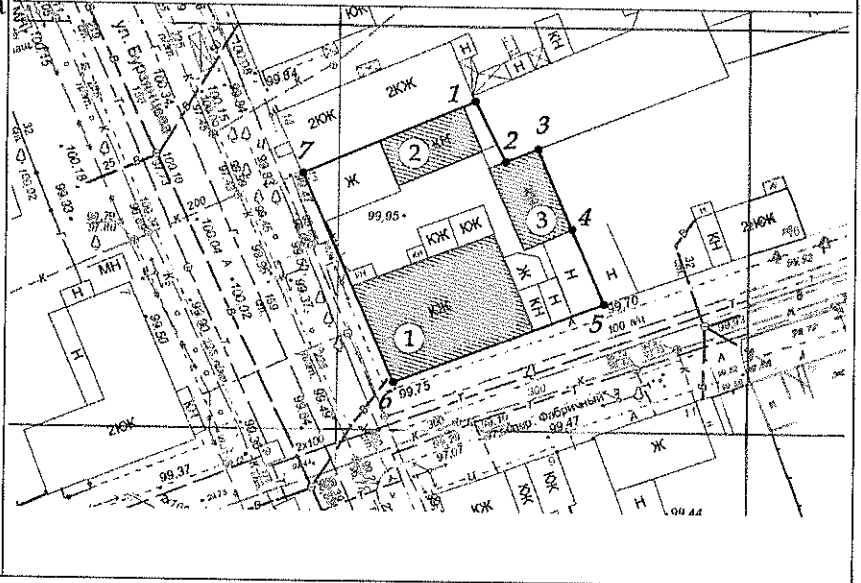
Начальник инспекции



К.А. Летьго

Приложение № 1  
к приказу инспекции государственной  
охраны объектов культурного  
наследия Оренбургской области  
от «29».05.2023 № 01-08-181

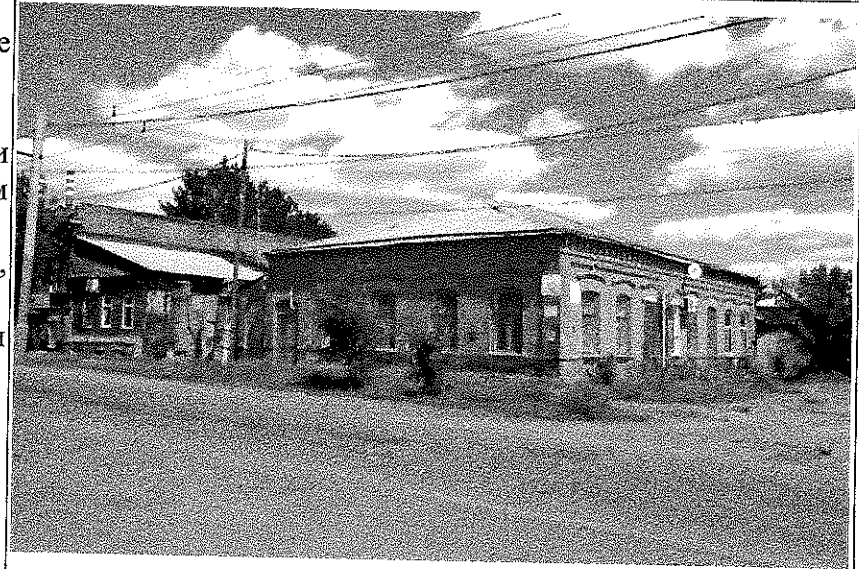
Предмет охраны объекта культурного наследия регионального значения (вид – памятник) «Усадьба купца А.Г. Кузьмина. Дом жилой», 1879-1880 гг. (Оренбургская область, г. Оренбург, ул. Бурзянцева, 12 / пер. Фабричный, 14, Литера А)

№ п/п	Виды предметов охраны	Элементы предметов охраны	Фотофиксация
1	2	3	4
1	Объемно-пространственные особенности территории	Местоположение границ территории и объекта на ней (№ 1 на схеме); культурный слой глубиной 0,5 м.	

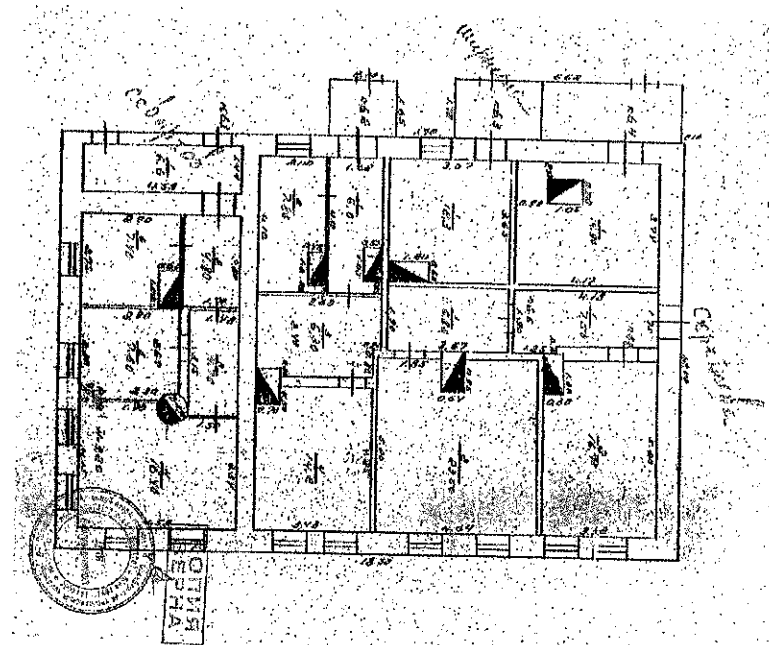
2


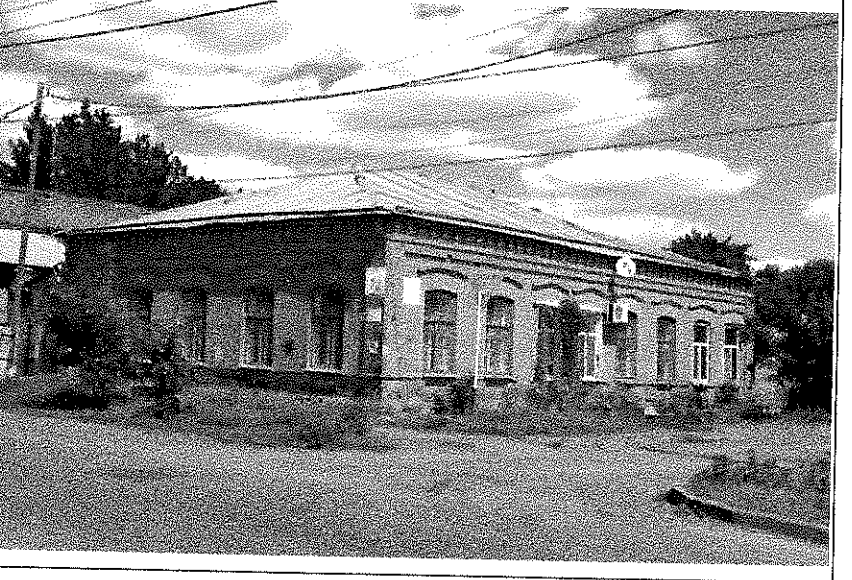
Объемно-планировочные особенности

Историческое объемно-планировочное решение: одноэтажный без подвала прямоугольный в плане объем под вальмовой кровлей; габариты здания в плане 12,4×18,3 м; планировка в габаритах капитальных стен и перегородок комнат с лепным и тянутым декором; исторические отметки перекрытий, пола, карнизов и конька крыши; расположение, габариты, форма и отметки исторических проёмов.



План 1 этажа (1980-е гг.)

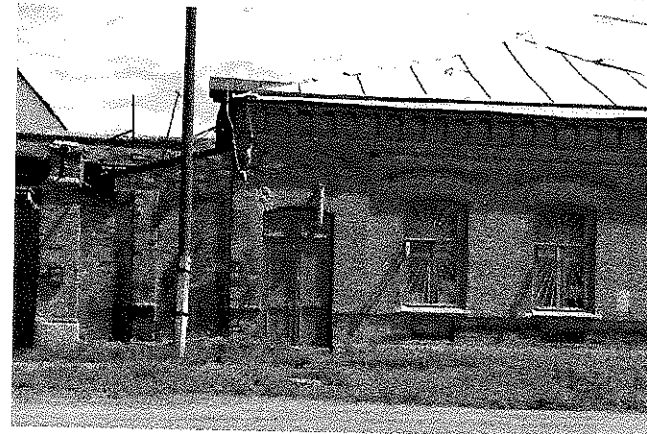
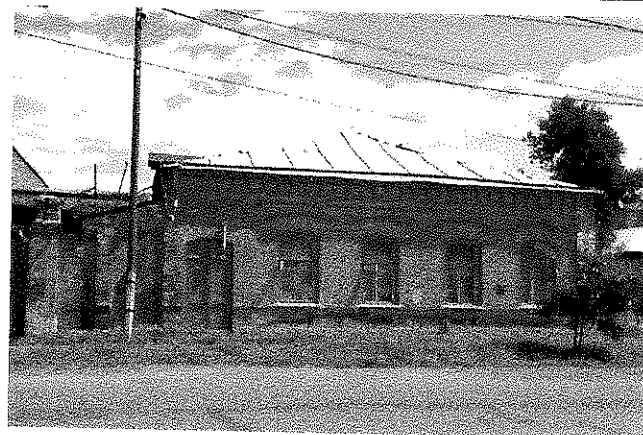




3	Конструктивные особенности	<p>Исторические конструкции:          бутовые фундаменты;          наружные и внутренние кирпичные стены из глиняного обожжённого кирпича на известковом растворе;          плоские перекрытия по деревянным балкам;          горизонтальные и лучковые кирпичные перемычки.</p>	
4	Архитектурно-эстетические особенности фасадов	<p>Архитектурное решение в кирпичном стиле одноэтажного под вальмовой кровлей дома с ритмичной композицией уличных фасадов и парадной дверью на запад.</p>	

5

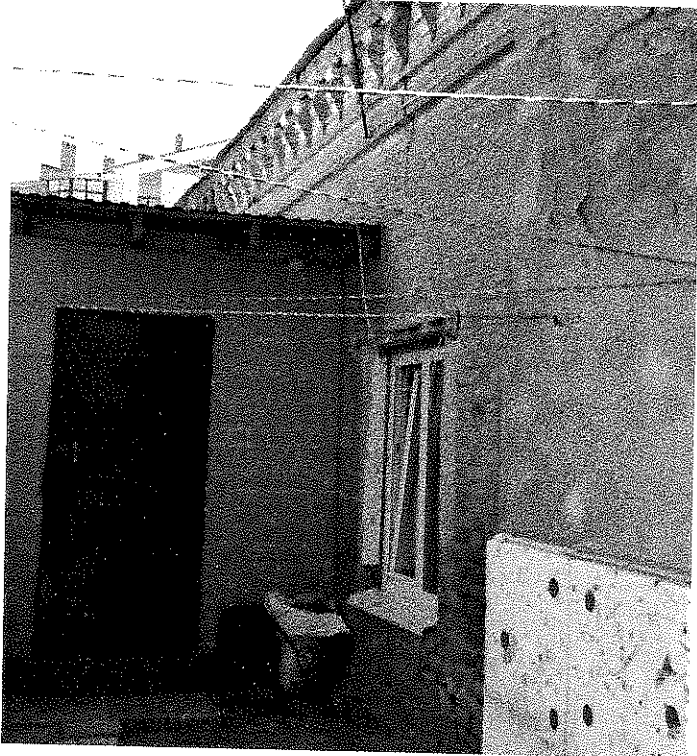
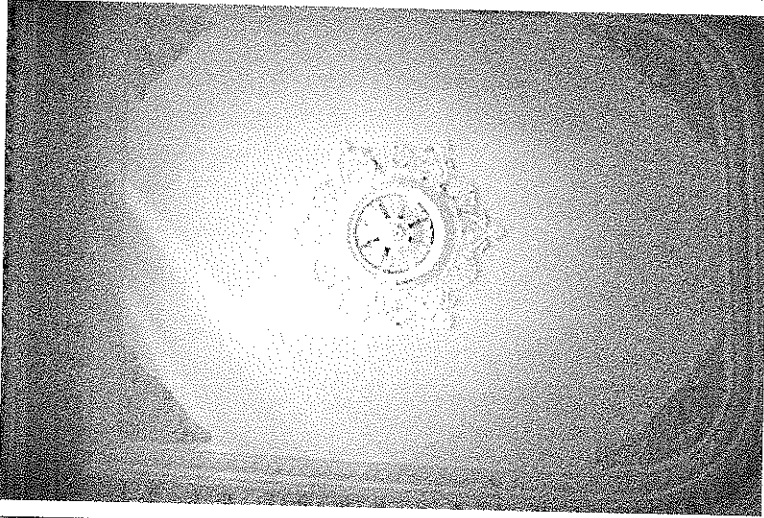
Декоративно-художественные особенности уличных фасадов

Материал и характер кирпичной лицевой поверхности со швами с подрезкой; элементы архитектурного декора пятиосного западного и восьмиосного южного фасадов: плоские лопатки на углах, кирпичный цоколь, подоконный филёнчатый фриз, венчающий карниз с кронштейнами; лучковые оконные проемы с бровками; деревянные раздельные пятизвенные переплёты окон; филенчатая парадная двухстворчатая дверь с металлической ручкой.

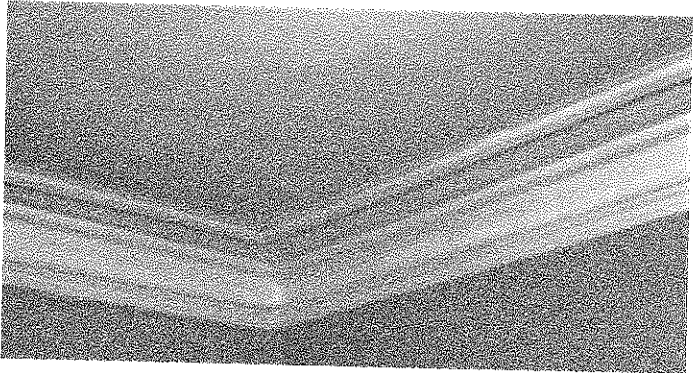
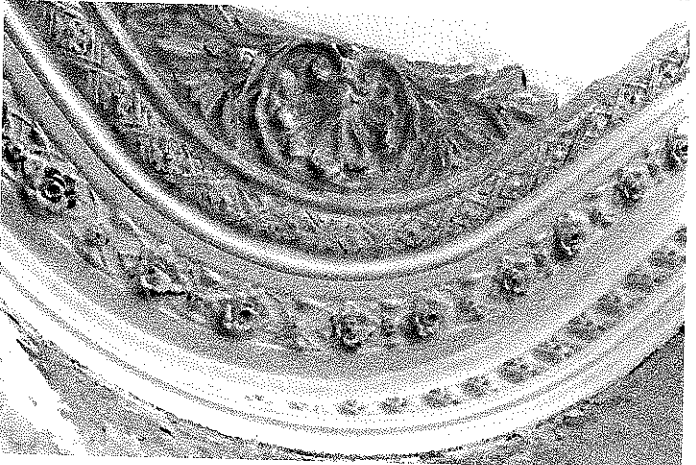
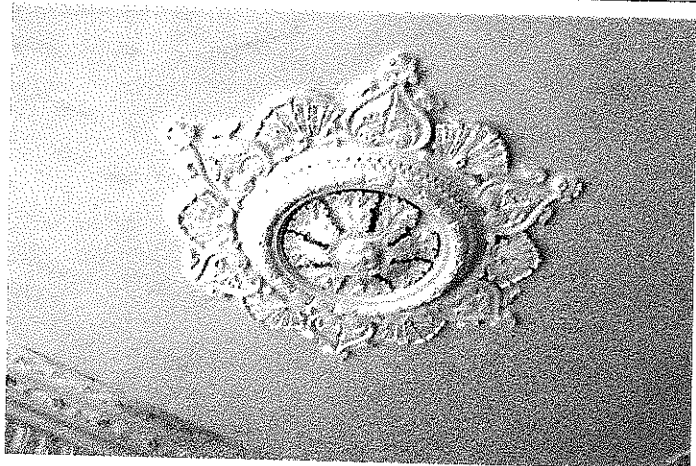


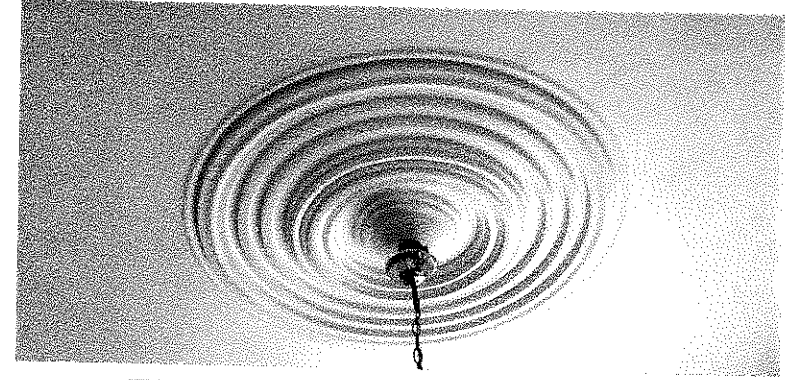
			
6	Декоративно-художественные особенности дворовых фасадов	Материал и характер кирпичной поверхности со швами с подрезкой; фриза с кронштейнами и кирпичного карниза малого выноса; исторические проемы с клинчатыми и лучковыми перемычками.	



			
7	Декоративно-художественные особенности интерьеров	Характер отделки: оштукатуренные поверхности стен и потолков; деревянные филёнчатые двери; припотолочные лепные карнизы и потолочные филёнки с растительным орнаментом по углам; тянутые и лепные потолочные розетки осветительных приборов.	







Приложение № 2  
к приказу инспекции  
государственной охраны  
объектов культурного наследия  
Оренбургской области  
от «29». 05.2023 № 01-08-181

Границы территории объекта культурного регионального значения (вид – памятник) «Усадьба купца А.Г. Кузьмина. Дом жилой», 1879-1880 гг. (Оренбургская область, г. Оренбург, ул. Бурзянцева, 12 / пер. Фабричный, 14, Литера А) и режим ее использования

Границы территории объекта культурного наследия регионального значения «Усадьба купца А.Г. Кузьмина. Дом жилой», 1879-1880 гг., расположенного по адресу: Оренбургская область, г. Оренбург, ул. Бурзянцева, 12 / пер. Фабричный, 14, Литера А, устанавливаются в границах земельных участков с кадастровыми номерами 56:44:0230014:20, 56:44:0230014:446 и проходят по точкам 1 – 7 (см. схему границ территории).

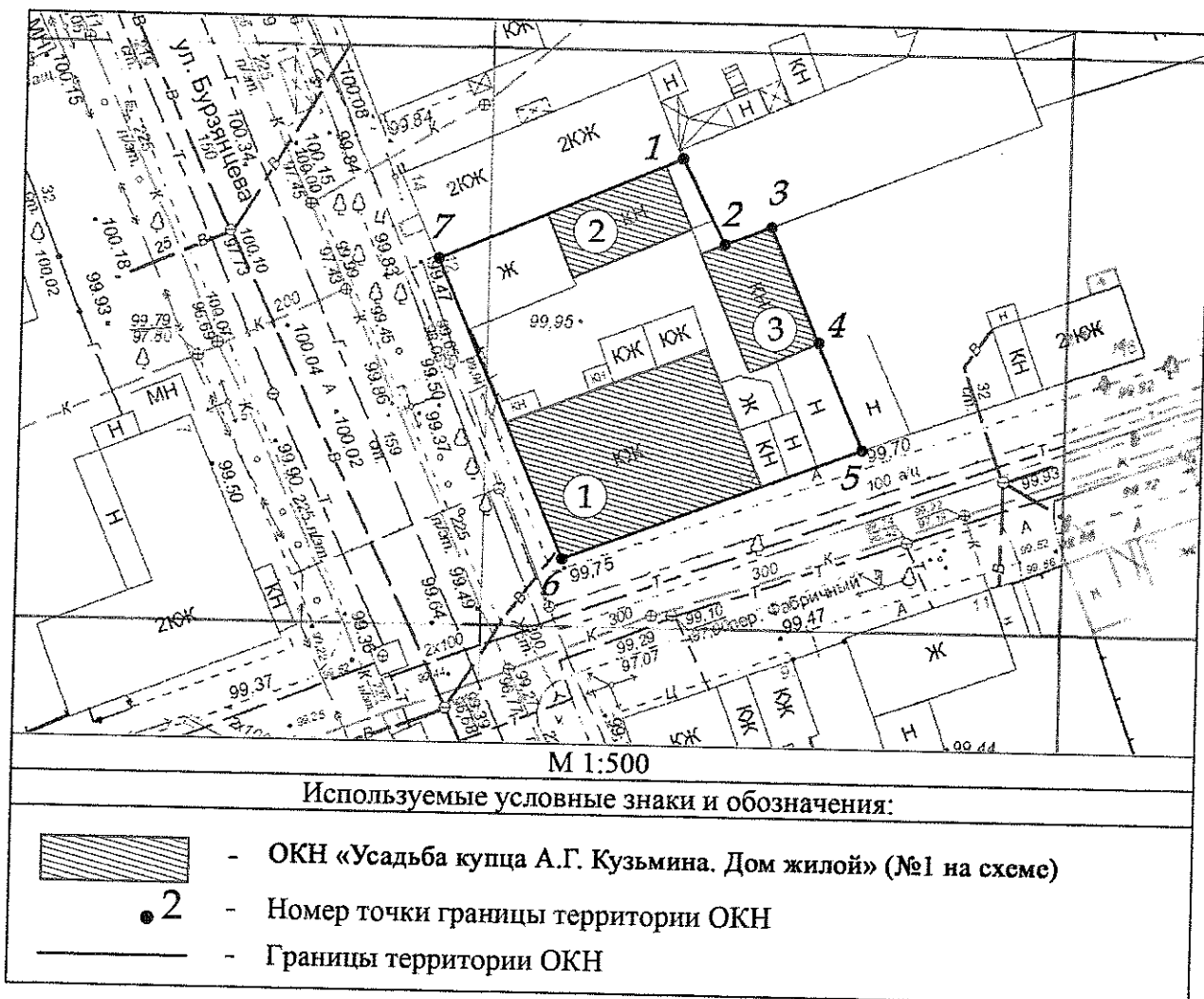
Сведения об объекте		
№ п/п	Характеристики объекта	Описание характеристик
1	Местоположение объекта	Оренбургская область, г. Оренбург, ул. Бурзянцева, 12/ пер. Фабричный, 14, Литера А
2	Площадь объекта +/- величина погрешности определения площади (Р +/- Дельта Р)	765 +/- 10 кв. м
3	Иные характеристики	—

Перечень координат поворотных (характерных) точек границ территории объекта культурного наследия

Сведения о местоположении границ объекта					
1. Система координат МСК-56, зона 2					
2. Сведения о характерных точках границ территории					
Обозначение характерных точек части границы	Координаты, м		Метод определения координат характерной точки	Средняя квадратическая погрешность положения характерной точки (Mt), м	Описание обозначения точки на местности (при наличии)
	X	Y			
1	426941.45	2304366.20	метод спутниковых геодезических измерений	0,10	—
2	426933.56	2304369.61	метод спутниковых геодезических измерений	0,10	—
3	426935.86	2304374.52	метод спутниковых геодезических измерений	0,10	—

Сведения о местоположении границ объекта					
1. Система координат МСК-56, зона 2					
2. Сведения о характерных точках границ территории					
Обозначение характерных точек части границы	Координаты, м		Метод определения координат характерной точки	Средняя квадратическая погрешность положения характерной точки (Mt), м	Описание обозначения точки на местности (при наличии)
	X	Y			
4	426925.73	2304378.89	метод спутниковых геодезических измерений	0,10	—
5	426916.09	2304382.67	метод спутниковых геодезических измерений	0,10	—
6	426906.37	2304356.62	метод спутниковых геодезических измерений	0,10	—
7	426932.13	2304345.61	метод спутниковых геодезических измерений	0,10	—
1	426941.45	2304366.20	метод спутниковых геодезических измерений	0,10	—

Схема границ территории объекта культурного наследия  
М 1:500



## Режим использования территории объекта культурного наследия

1. Территория объекта культурного наследия регионального значения (вид – памятник) «Усадьба купца А.Г. Кузьмина. Дом жилой», 1879-1880 гг. (Оренбургская область, г. Оренбург, ул. Бурзянцева, 12 / пер. Фабричный, 14, Литера А) (далее – Объект) относится к землям историко-культурного назначения.

2. На территории Объекта разрешается:

2.1. проведение работ по сохранению объекта культурного наследия и его территории: консервацию, ремонт, реставрацию, приспособление объекта культурного наследия для современного использования, включающие в себя научно-исследовательские, изыскательские, проектные и производственные работы, научное руководство проведением работ по сохранению объекта культурного наследия, технический и авторский надзор за проведением этих работ;

2.2. воссоздание, в случае утраты объекта культурного наследия, осуществляется посредством его реставрации;

2.3. проведение научных исследований, в том числе археологических;

2.4. снос зданий и сооружений, не являющихся объектами культурного наследия;

2.5. ремонт, реконструкция, размещение объектов инженерной инфраструктуры, необходимых для восстановления, сохранения, функционирования объекта культурного наследия;

2.6. проведение работ по благоустройству территории, направленное на восстановление историко-градостроительной среды, сохранение, использование и популяризацию объекта культурного наследия;

2.7. устройство небольших открытых автостоянок, необходимых, для функционирования объекта культурного наследия;

2.8. при благоустройстве и оборудовании территории использование традиционных материалов (белый камень, кирпич, дерево, кровельное железо и иные материалы, имитирующие натуральные);

2.9. восстановление традиционных элементов благоустройства и оборудования, малых архитектурных форм – дверей, ворот, кованых козырьков и навесов, оград, решеток и т.д. по данным обследования, архивным материалам или аналогам;

2.10. установка мемориальных досок, информационных надписей и обозначений, относящихся к объекту культурного наследия;

2.11. проведение работ по озеленению территории: формирование озеленения территории, с учетом наилучшего визуального восприятия объекта культурного наследия; соблюдение высотных соотношений, плотности посадок зеленых насаждений, обеспечивающих максимальное раскрытие и восприятие памятника;

2.12. ведение хозяйственной деятельности, не противоречащей требованиям обеспечения сохранности объекта культурного наследия и позволяющей обеспечить функционирование объекта культурного наследия в современных условиях.

3. На территории Объекта запрещается:
- 3.1. возведение объектов капитального строительства и увеличение объемно-пространственных характеристик, существующих на территории памятника объектов капитального строительства;
  - 3.2. снос объекта культурного наследия;
  - 3.3. проведение работ, изменяющих предмет охраны объекта культурного наследия, либо ухудшающих условия, необходимые для сохранности объекта культурного наследия;
  - 3.4. нарушение исторической планировочной структуры;
  - 3.5. проведение земляных, строительных, мелиоративных и иных работ, за исключением работ по сохранению объекта культурного наследия или его отдельных элементов, сохранению историко-градостроительной или природной среды объекта культурного наследия;
  - 3.6. прокладка наземных и воздушных инженерных коммуникаций;
  - 3.7. прокладка подземных инженерных коммуникаций, не относящихся к объекту культурного наследия;
  - 3.8. распространение наружной рекламы, за исключением содержащей исключительно информацию о проведении на объектах культурного наследия, их территориях театрально-зрелищных, культурно-просветительных и зрелищно-развлекательных мероприятий;
  - 3.9. осуществление любых градостроительных мероприятий, нарушающих или искажающих условия визуального восприятия и зону композиционного влияния объекта культурного наследия;
  - 3.10. установка на фасадах блоков кондиционеров, антенн и других технических устройств;
  - 3.11. размещение мачтовых конструкций;
  - 3.12. проведение строительных и ремонтных работ, опасных для физической сохранности объекта культурного наследия;
  - 3.13. размещение объектов и предприятий, связанных с неблагоприятным для объекта культурного наследия температурно-влажностным режимом и применением химически активных веществ;
  - 3.14. осуществление мероприятий, создающих повышенные динамические и вибрационные нагрузки на основания и фундаменты зданий и сооружений, за исключением производства технически необходимых работ, при условии предварительного проведения инженерных исследований и мониторинга попадающих в опасную зону зданий и сооружений и обеспечения безопасности последних;
  - 3.15. размещение и строительство предприятий с взрыво- и пожароопасной функцией, а также с функцией, ухудшающей экологию.
-