



**ИНСПЕКЦИЯ
ГОСУДАРСТВЕННОЙ ОХРАНЫ
ОБЪЕКТОВ КУЛЬТУРНОГО
НАСЛЕДИЯ ОРЕНБУРГСКОЙ
ОБЛАСТИ**

П Р И К А З

25.05.2023 № 01-08-174

г. Оренбург

О включении выявленного объекта культурного наследия в единый государственный реестр объектов культурного наследия (памятников истории и культуры) народов Российской Федерации, об утверждении предмета охраны, границ и режима использования территории объекта культурного наследия

В соответствии со статьями 3.1, 18 Федерального закона от 25.06.2002 № 73-ФЗ «Об объектах культурного наследия (памятниках истории и культуры) народов Российской Федерации», статьей 5 Закона Оренбургской области от 03.07.2013 № 1678/503-V-ОЗ «Об объектах культурного наследия (памятниках истории и культуры) народов Российской Федерации, расположенных на территории Оренбургской области», Положением об инспекции государственной охраны объектов культурного наследия Оренбургской области, утвержденным указом Губернатора Оренбургской области от 15.11.2018 № 612-ук, на основании акта государственной историко-культурной экспертизы от 25.10.2021 (эксперт Григорьев Ю.А., приказ Министерства культуры Российской Федерации об аттестации от 26.04.2021 № 557)

п р и к а з ы в а ю:

1. Включить в единый государственный реестр объектов культурного наследия (памятников истории и культуры) народов Российской Федерации выявленный объект культурного наследия «Особняк. 1880-е гг. Эkleктика» (Оренбургская область, г. Оренбург, ул. Ленинская, 19) в качестве объекта культурного наследия регионального значения (вид – памятник) с наименованием «Усадьба П.Р. Шибасевой. Дом жилой», 1879-1880 гг.,

расположенного по адресу: Оренбургская область, г. Оренбург, ул. Ленинская, 19, Литера А.

2. Утвердить предмет охраны объекта культурного наследия регионального значения (вид – памятник) «Усадьба П.Р. Шibaевой. Дом жилой», 1879-1880 гг. (Оренбургская область, г. Оренбург, ул. Ленинская, 19, Литера А) согласно приложению № 1.

3. Утвердить границы территории объекта культурного наследия регионального значения (вид – памятник) «Усадьба П.Р. Шibaевой. Дом жилой», 1879-1880 гг. (Оренбургская область, г. Оренбург, ул. Ленинская, 19, Литера А) и режим ее использования согласно приложению № 2.

4. Исключить выявленный объект культурного наследия «Особняк. 1880-е гг. Эклектика» (Оренбургская область, г. Оренбург, ул. Ленинская, 19) из Перечня выявленных объектов культурного наследия Оренбургской области.

5. Приказ вступает в силу после его опубликования на Портале официального опубликования нормативных правовых актов Оренбургской области и органов исполнительной власти Оренбургской области (www.pravo.org.ru).

Начальник инспекции



К.А. Летяго

Приложение № 1
к приказу инспекции государственной
охраны объектов культурного
наследия Оренбургской области
от «25».05.2023 г. № ОГ-ОБ-174

Предмет охраны объекта культурного наследия регионального значения (вид – памятник) «Усадьба П.Р. Шibaевой. Дом жилой», 1879-1880 гг. (Оренбургская область, г. Оренбург, ул. Ленинская, 19, Литера А)

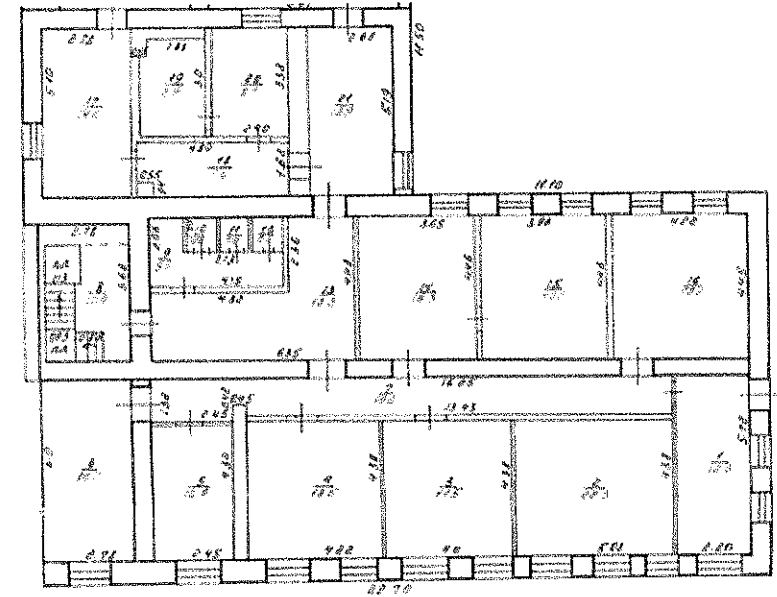
№ п/п	Виды предметов охраны	Элементы предметов охраны	Фотофиксация
1	2	3	4
1.	Объемно-пространственные особенности территории	Местоположение границ территории и объекта на ней (№ 1 по схеме); культурный слой глубиной 0,5 м.	

2. Объемно-планировочные особенности

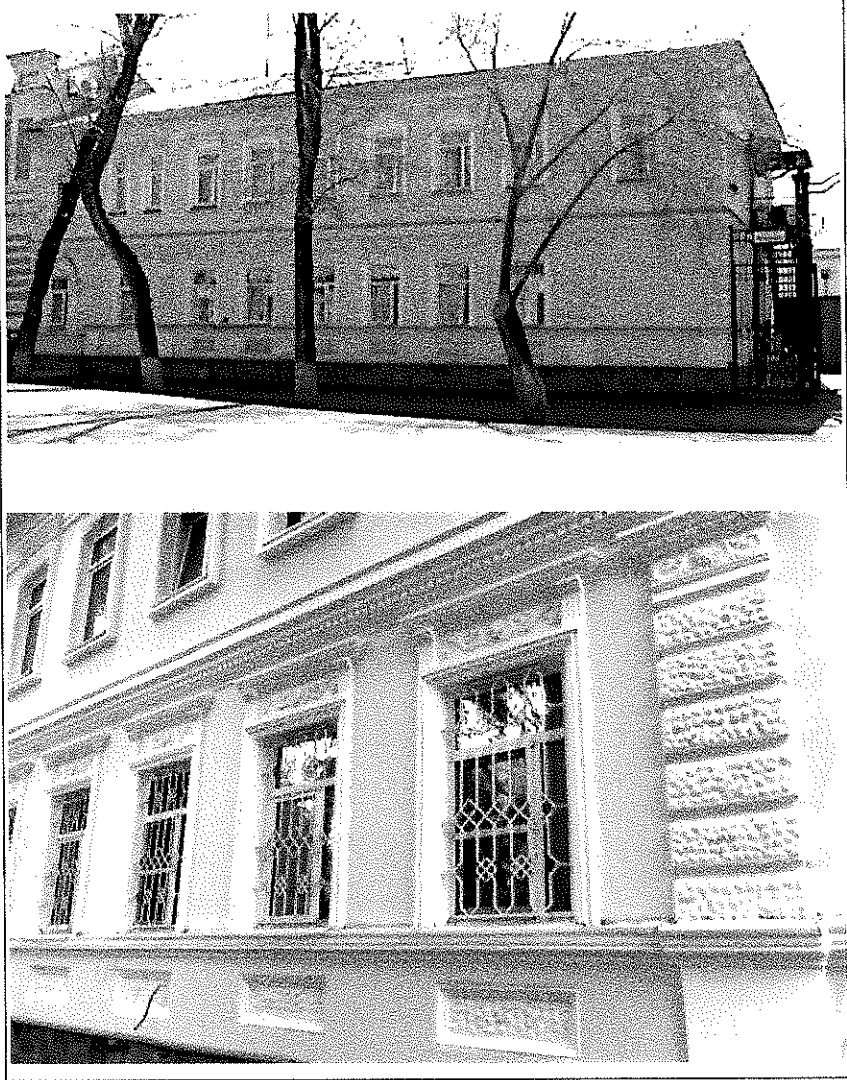
Историческое объемно-планировочное решение: одноэтажный «Г»-образный в плане объем под вальмовой крышей; исторические габариты здания 22,7×18 м; планировка в габаритах капитальных стен; исторические отметки перекрытий и полов; расположение, габариты, форма и отметки цоколя, исторических проёмов, фриз, промежуточного и венчающего карнизов, конька крыши.



План 1 этажа



			<p style="text-align: center;">План 2 этажа</p> 
3.	Конструктивные особенности	<p>Исторические конструкции: фундаменты, белокаменный цоколь; наружные и внутренние кирпичные и деревянные стены, кирпичные горизонтальные перемычки первого этажа; деревянные перекрытия и стропила; металлическая фальцевая кровля.</p>	
4.	Архитектурно-эстетические особенности фасадов	<p>Архитектурное решение в стиле эклектики, построенного в два строительных этапа двухэтажного оштукатуренного здания под скатной кровлей.</p>	


5.	Декоративно-художественные особенности уличного фасада	<p>Декоративно-художественное решение десятиосного фасада в стиле эклектики:</p> <p>Характер оштукатуренной поверхности; архитектурные элементы фасада: муфтированные пилястры 1-го этажа; филенчатый подоконный фриз с тянутым подоконным карнизом 1-го этажа; тянутый междуэтажный карниз; тянутый фриз и подшивной венчающий карниз большого выноса; фланкирующие полукруглые пилястры с тянутым архивольтом и импостом восточного окна 1-го этажа;</p> <p>характер оформления окон первого и второго этажа в виде обрамлений и сандриков (существующее сегодня декоративное оформление окон и пилястр выполнено заново в 1996 году).</p>	
----	--	--	---



6. Декоративно-художественные особенности дворовых фасадов

Декоративно-художественное решение фасадов в стиле эклектики: характер штукатурной поверхности; архитектурные элементы фасада: огибающие плоские пилястры на пьедесталах на внешних углах в уровне первого этажа; тянутый подоконный карниз 1-го этажа, тянутый междуэтажный карниз, тянутый фриз и подшивной венчающий карниз большого выноса; характер оформления окон первого и второго этажа в виде обрамлений и сандриков (существующее сегодня декоративное оформление окон и пилястр выполнено заново в 1996 году).



			 A black and white photograph showing a courtyard between two buildings. The building on the left has several windows with dark frames. The building on the right is a two-story structure with a dark, gabled entrance. The courtyard is paved and appears to be an outdoor area between the buildings.
7.	Декоративно-художественные особенности интерьеров	Характер отделки: оштукатуренные поверхности стен и потолков; дощатые полы (существующее сегодня декоративное оформление интерьеров выполнено заново в 1996 году).	

Приложение № 2
к приказу инспекции
государственной охраны
объектов культурного наследия
Оренбургской области
от «25».05.2023 г. № ОГ-ОС-174

Границы территории объекта культурного наследия регионального значения (вид – памятник) «Усадьба П.Р. Шибяевой. Дом жилой», 1879-1880 гг. (Оренбургская область, г. Оренбург, ул. Ленинская, 19, Литера А) и режим ее использования

Границы территории объекта культурного наследия регионального значения «Усадьба П.Р. Шибяевой. Дом жилой», 1879-1880 гг., расположенного по адресу: Оренбургская область, г. Оренбург, ул. Ленинская, 19, Литера А, устанавливаются по границам земельного участка с кадастровым номером 56:44:0230008:8 по точкам 1 – 7 (см. схему границ территории).

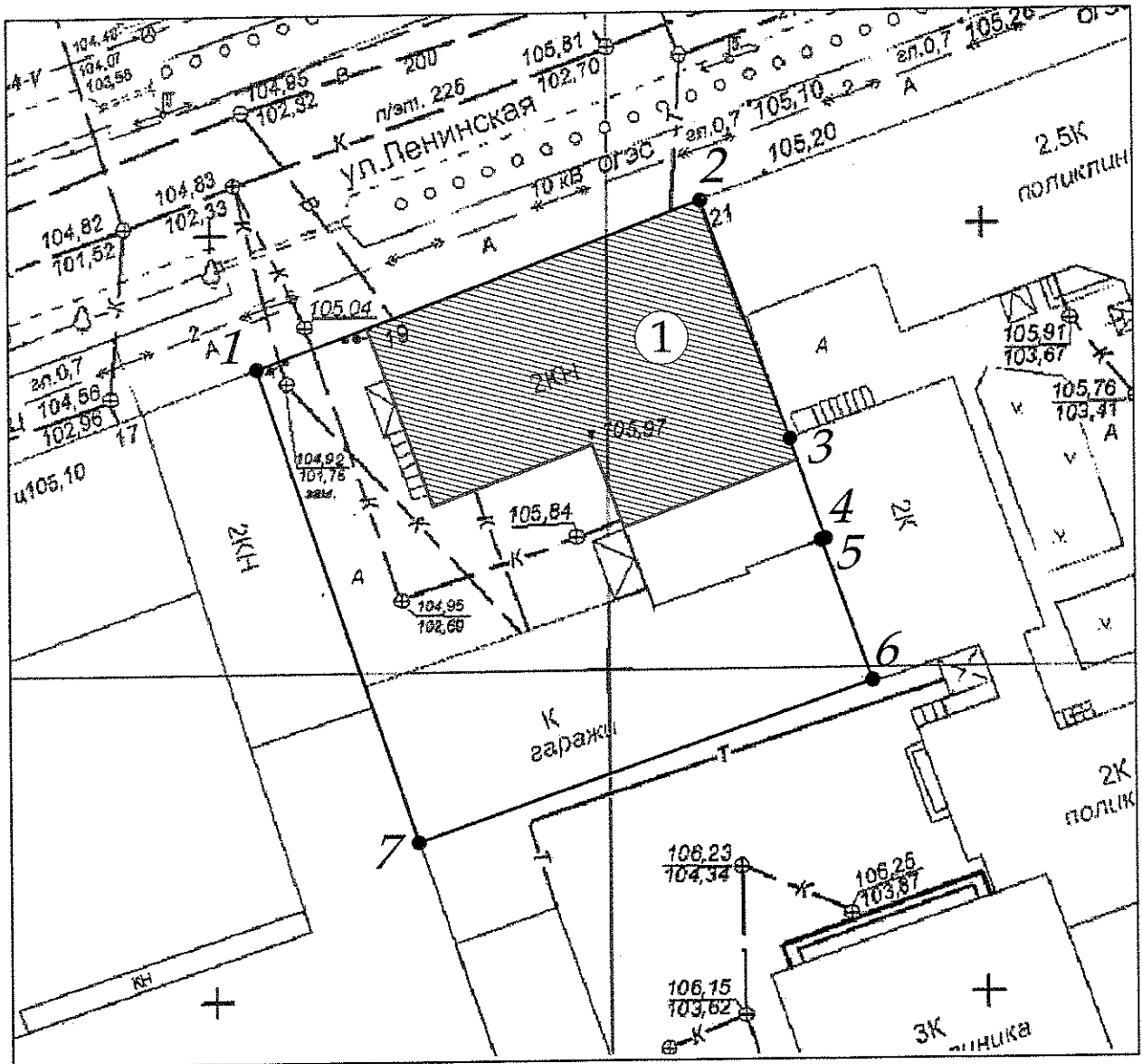
Сведения об объекте		
№ п/п	Характеристики объекта	Описание характеристик
1.	Местоположение объекта	Оренбургская область, г. Оренбург, ул. Ленинская, 19, Литера А
2.	Площадь объекта +/- величина погрешности определения площади (Р +/- Дельта Р)	1022 +/- 11 кв. м
3.	Иные характеристики	—

Перечень координат поворотных (характерных) точек границ территории объекта культурного наследия




Сведения о местоположении границ объекта					
1. Система координат МСК-56, зона 2					
2. Сведения о характерных точках границ территории					
Обозначение характерных точек части границы	Координаты, м		Метод определения координат характерной точки	Средняя квадратическая погрешность положения характерной точки (Mt), м	Описание обозначения точки на местности (при наличии)
	X	Y			
1	427219.93	2304377.25	метод спутниковых геодезических измерений	0,10	—
2	427230.66	2304406.09	метод спутниковых геодезических измерений	0,10	—

Сведения о местоположении границ объекта					
1. Система координат МСК-56, зона 2					
2. Сведения о характерных точках границ территории					
Обозначение характерных точек части границы	Координаты, м		Метод определения координат характерной точки	Средняя квадратическая погрешность положения характерной точки (Mt), м	Описание обозначения точки на местности (при наличии)
	X	Y			
3	427214.31	2304411.79	метод спутниковых геодезических измерений	0,10	—
4	427207.75	2304414.33	метод спутниковых геодезических измерений	0,10	—
5	427207.56	2304413.80	метод спутниковых геодезических измерений	0,10	—
6	427199.05	2304416.89	метод спутниковых геодезических измерений	0,10	—
7	427189.11	2304387.28	метод спутниковых геодезических измерений	0,10	—
1	427219.93	2304377.25	метод спутниковых геодезических измерений	0,10	—

Схема границ территории объекта культурного наследия
М 1:500



Условные обозначения:

-  - объект культурного наследия
-  - номер точки границы территории объекта культурного наследия
-  - граница территории объекта культурного наследия

Режим использования территории объекта культурного наследия

1. Территория объекта культурного наследия регионального значения (вид – памятник) «Усадьба П.Р. Шibaевой. Дом жилой», 1879-1880 гг. (Оренбургская область, г. Оренбург, ул. Ленинская, 19, Литера А) (далее – Объект) относится к землям историко-культурного назначения.

2. На территории Объекта разрешается:

2.1. проведение работ по сохранению объекта культурного наследия и его территории: консервацию, ремонт, реставрацию, приспособление объекта культурного наследия для современного использования, включающие в себя научно-исследовательские, изыскательские, проектные и производственные работы, научное руководство проведением работ по сохранению объекта культурного наследия, технический и авторский надзор за проведением этих работ;

2.2. воссоздание, в случае утраты объекта культурного наследия, осуществляется посредством его реставрации;

2.3. проведение научных исследований, в том числе археологических;

2.4. снос зданий и сооружений, не являющихся объектами культурного наследия и ценной застройкой территории объекта культурного наследия;

2.5. ремонт, реконструкция, размещение объектов инженерной инфраструктуры, необходимых для восстановления, сохранения, функционирования объекта культурного наследия;

2.6. проведение работ по благоустройству территории, направленное на восстановление историко-градостроительной среды, сохранение, использование и популяризацию объекта культурного наследия;

2.7. при благоустройстве и оборудовании территории использование традиционных материалов (белый камень, кирпич, дерево, кровельное железо и иные материалы, имитирующие натуральные);

2.8. восстановление традиционных элементов благоустройства и оборудования, малых архитектурных форм – дверей, ворот, кованых козырьков и навесов, оград, решеток и т.д. по данным обследования, архивным материалам или аналогам;

2.9. установка мемориальных досок, информационных надписей и обозначений, относящихся к объекту культурного наследия;

2.10. проведение работ по озеленению территории: формирование озеленения территории, с учетом наилучшего визуального восприятия объекта культурного наследия; соблюдение высотных соотношений, плотности посадок зеленых насаждений, обеспечивающих максимальное раскрытие и восприятие памятника;

2.11. ведение хозяйственной деятельности, не противоречащей требованиям обеспечения сохранности объекта культурного наследия и позволяющей обеспечить функционирование объекта культурного наследия в современных условиях.

3. На территории Объекта запрещается:

3.1. строительство объектов капитального строительства и увеличение объемно-пространственных характеристик, существующих на территории памятника объектов капитального строительства;

3.2. снос объекта культурного наследия;

3.3. проведение работ, изменяющих предмет охраны объекта культурного наследия, либо ухудшающих условия, необходимые для сохранности объекта культурного наследия;

3.4. нарушение исторической планировочной структуры;

3.5. проведение земляных, строительных, мелиоративных и иных работ, за исключением работ по сохранению объекта культурного наследия или его отдельных элементов, сохранению историко-градостроительной или природной среды объекта культурного наследия;

3.6. возведение объектов капитального строительства;

3.7. прокладка наземных и воздушных инженерных коммуникаций;

3.8. прокладка подземных инженерных коммуникаций, не относящихся к объекту культурного наследия;

3.9. распространение наружной рекламы, за исключением содержащей исключительно информацию о проведении на объектах культурного наследия, их территориях театрально-зрелищных, культурно-просветительных и зрелищно-развлекательных мероприятий;

3.10. осуществление любых градостроительных мероприятий, нарушающих или искажающих условия визуального восприятия и зону композиционного влияния объекта культурного наследия;

3.11. установка на фасадах блоков кондиционеров, антенн и других технических устройств;

3.12. размещение мачтовых конструкций;

3.13. проведение строительных и ремонтных работ, опасных для физической сохранности объекта культурного наследия;

3.14. размещение объектов и предприятий, связанных с неблагоприятным для объекта культурного наследия температурно-влажностным режимом и применением химически активных веществ;

3.15. осуществление мероприятий, создающих повышенные динамические и вибрационные нагрузки на основания и фундаменты зданий и сооружений, за исключением производства технически необходимых работ, при условии предварительного проведения инженерных исследований и мониторинга попадающих в опасную зону зданий и сооружений и обеспечения безопасности последних;

3.16. размещение и строительство предприятий с взрыво- и пожароопасной функцией, а также с функцией, ухудшающей экологию.
