



**ИНСПЕКЦИЯ  
ГОСУДАРСТВЕННОЙ ОХРАНЫ  
ОБЪЕКТОВ КУЛЬТУРНОГО  
НАСЛЕДИЯ ОРЕНБУРГСКОЙ  
ОБЛАСТИ**

**П Р И К А З**

25.05.2023 № 01-08-173

г. Оренбург

О включении выявленного объекта культурного наследия в единый государственный реестр объектов культурного наследия (памятников истории и культуры) народов Российской Федерации, об утверждении предмета охраны, границ и режима использования территории объекта культурного наследия

В соответствии со статьями 3.1, 18 Федерального закона от 25.06.2002 № 73-ФЗ «Об объектах культурного наследия (памятниках истории и культуры) народов Российской Федерации», статьей 5 Закона Оренбургской области от 03.07.2013 № 1678/503-V-ОЗ «Об объектах культурного наследия (памятниках истории и культуры) народов Российской Федерации, расположенных на территории Оренбургской области», Положением об инспекции государственной охраны объектов культурного наследия Оренбургской области, утвержденным указом Губернатора Оренбургской области от 15.11.2018 № 612-ук, на основании акта государственной историко-культурной экспертизы от 01.11.2022 (эксперт Григорьев Ю.А., приказ Министерства культуры Российской Федерации об аттестации от 26.04.2021 № 557)

п р и к а з ы в а ю:

1. Включить в единый государственный реестр объектов культурного наследия (памятников истории и культуры) народов Российской Федерации выявленный объект культурного наследия «Лечебница глазная. Конец XIX в. Кирпичный стиль» (Оренбургская область, г. Оренбург, ул. Краснознаменная, 43) в качестве объекта культурного наследия регионального значения (вид – памятник) с наименованием «Лечебница

глазная», 1908 год, расположенного по адресу: Оренбургская область, г. Оренбург, ул. Краснознаменная, 43, Литера Е.

2. Утвердить предмет охраны объекта культурного наследия регионального значения (вид – памятник) «Лечебница глазная», 1908 год (Оренбургская область, г. Оренбург, ул. Краснознаменная, 43, Литера Е) согласно приложению № 1 к настоящему приказу.

3. Утвердить границы территории объекта культурного наследия регионального значения (вид – памятник) «Лечебница глазная», 1908 год (Оренбургская область, г. Оренбург, ул. Краснознаменная, 43, Литера Е) и режим ее использования согласно приложению № 2 к настоящему приказу.

4. Исключить выявленный объект культурного наследия «Лечебница глазная. Конец XIX в. Кирпичный стиль» (Оренбургская область, г. Оренбург, ул. Краснознаменная, 43) из Перечня выявленных объектов культурного наследия Оренбургской области.

5. Настоящий приказ вступает в силу после его опубликования на Портале официального опубликования нормативных правовых актов Оренбургской области и органов исполнительной власти Оренбургской области ([www.pravo.orb.ru](http://www.pravo.orb.ru)).

Начальник инспекции




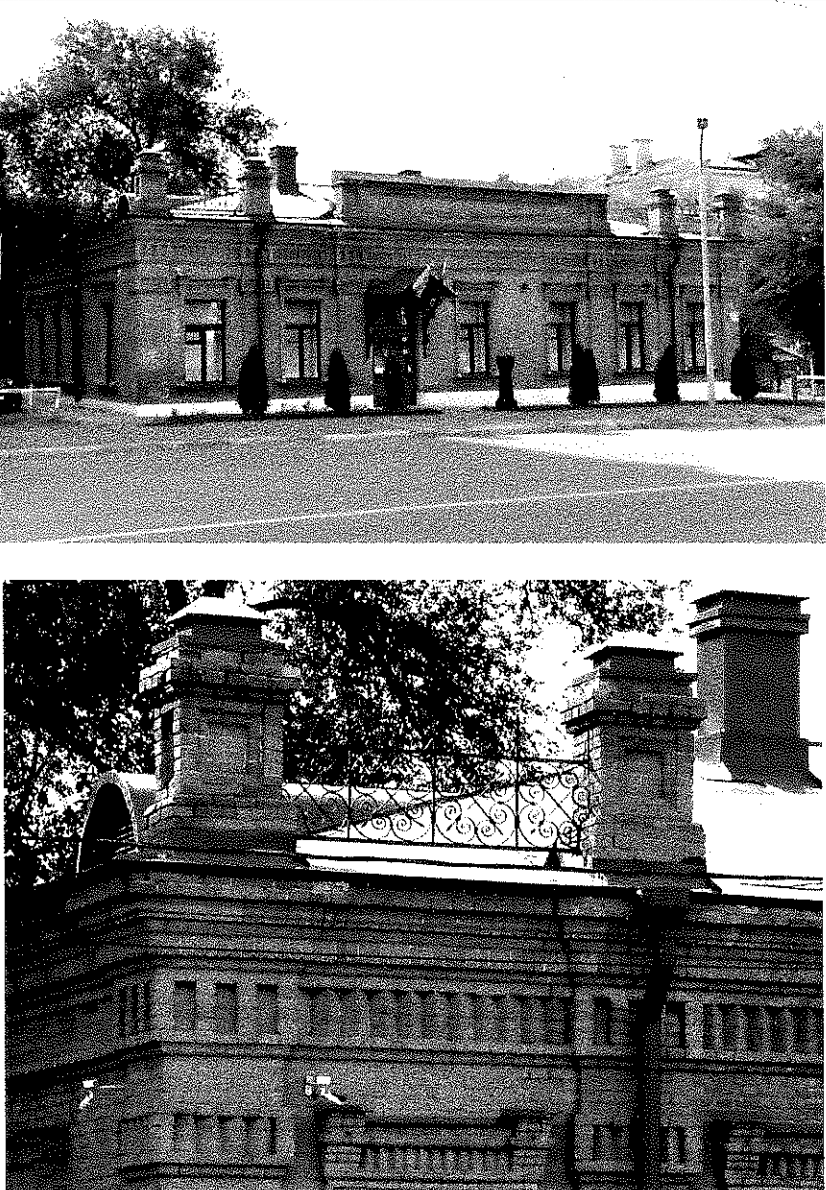
К.А. Летяго

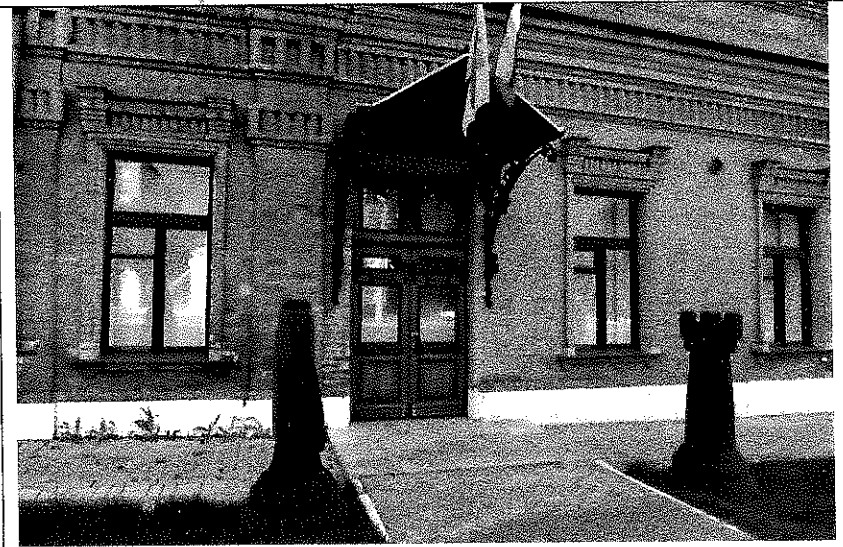
Приложение № 1  
к приказу инспекции государственной  
охраны объектов культурного  
наследия Оренбургской области  
от «25».05.2023 № 01-ОС-173

Предмет охраны объекта культурного наследия регионального значения (вид – памятник) «Лечебница глазная», 1908 год  
(Оренбургская область, г. Оренбург, ул. Краснознаменная, 43, Литера Е)

№ п/п	Виды предметов охраны	Элементы предметов охраны	Фотофиксация
1	2	3	4
1.	Объемно-пространственные особенности территории:	Местоположение границ территории и объекта на ней (красная штриховка); культурный слой глубиной 0,5 м.	

2.	Объемно-планировочные особенности:	<p>Историческое объемно-планировочное решение:</p> <ul style="list-style-type: none"> <li>- одноэтажный без подвала прямоугольный в плане объем под вальмовой кровлей; исторические габариты здания 21,06 x 13,36 м;</li> <li>- планировка в габаритах исторических перегородок и закругления углов комнат;</li> <li>- исторические отметки перекрытия, пола, карнизов, аттика и конька крыши; расположение, габариты, форма и отметки исторических проёмов.</li> </ul>	
3.	Конструктивные особенности:	<p>Исторические конструкции:</p> <ul style="list-style-type: none"> <li>- бутовые фундаменты, белокаменный цоколь и прокладные плиты карниза;</li> <li>- наружные кирпичные стены из глиняного обожжённого кирпича на известковом растворе с лекальным кирпичом;</li> <li>- плоские перекрытия по деревянным балкам;</li> <li>- деревянная стропильная система и железная фальцевая кровля;</li> <li>- горизонтальные кирпичные перемычки;</li> <li>- кованые решётки и кронштейны; деревянные окна и двери.</li> </ul>	
4.	Архитектурно-эстетические особенности фасадов:	<p>Архитектурное решение в «кирпичном» стиле с мотивами модерна.</p>	

5.	<p>Декоративно-художественные особенности уличного фасада:</p>	<p>Фасадная поверхность лицевой кирпичной кладки верстовой системы перевязки с применением лекального кирпича в виде гуська и четвертного вала;</p> <p>элементы семиосного фасада:</p> <p>белокаменный цоколь; фланкирующие фасад и центральный трёхосный портал под прямоугольным аттиком плоские пилястры с фасками; фриз с поребриком; венчающий карниз малого выноса из четвертного вала, полук, фаски и лекальных кирпичей в виде гуська; филёнчатые надкарнизные столбики, объединённые коваными четырёхзвенными решётками из скобок и диагональных стрелок; прямоугольные проёмы окон на подоконных карнизах с профилированными трёхсторонними наличниками с прямыми сандриками на плечиках и поребриком во фризе; филенчатая деревянная двустворчатая дверь с остеклёнными вставками и фрамугой под двухскатным козырьком на кованых кронштейнах; трёхзвенные деревянные окна с форточками и резными бобышками импоста.</p>	
----	--	---	--

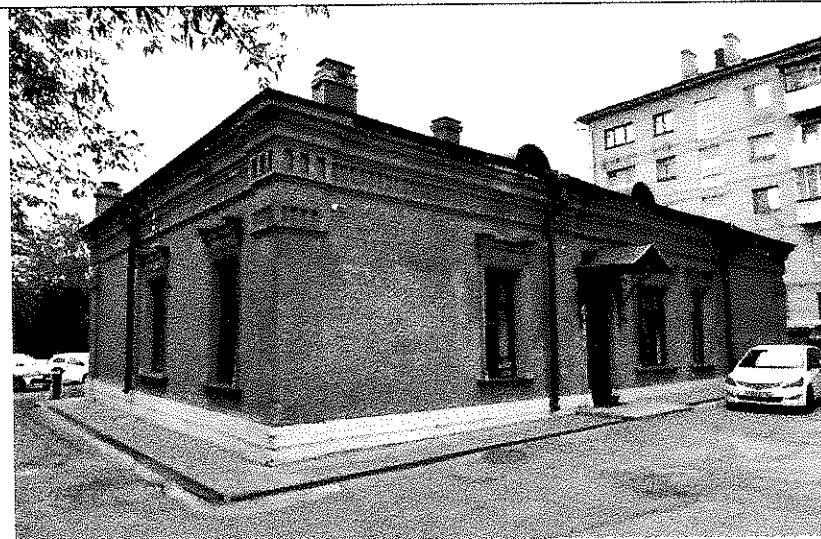


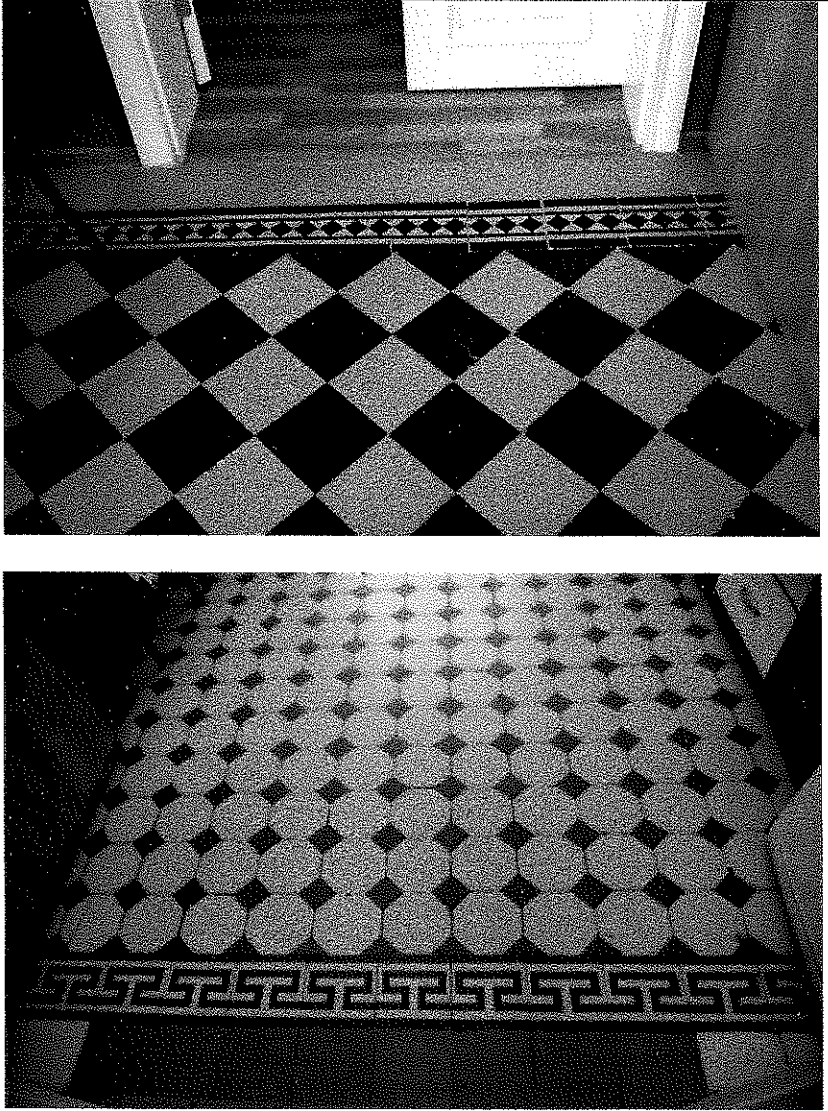
6. Декоративно-художественные особенности дворовых фасадов:

Фасадная поверхность лицевой кирпичной кладки верстовой системы перевязки с применением лекального кирпича в виде гуська и четвертного вала;  
 элементы семиосного фасада:  
 белокаменный цоколь; фланкирующие фасад плоские пилястры с фасками; фриз с поребриком; венчающий карниз малого выноса из четвертного вала, полук, фаски и лекальных кирпичей в виде гуська; филенчатая деревянная двустворчатая глухая дверь с остеклённой фрамугой под двухскатным козырьком на кованых кронштейнах; прямоугольные проёмы окон на подоконных карнизах с профилированными трёхсторонними наличниками с прямыми сандриками на плечиках и поребриком во фризе; трёх- и 6-извенные деревянные окна с форточками и резными бобышками импоста; слуховые полуциркульные окна на скатах




фальцевой кровли.



7.	Декоративно-художественные особенности интерьеров:	<p>Оштукатуренные поверхности стен и потолков.</p> <p>Элементы интерьера: деревянные филёнчатые двери; покрытие пола из метлахской плитки с фризами в виде ромбов и меандра двух цветовых гамм: шоколадно-песочной и охристо-голубой; изразцовая голландская печь.</p>	
----	--	--	--



			
--	--	--	---

Приложение № 2  
к приказу инспекции  
государственной охраны  
объектов культурного наследия  
Оренбургской области  
от «25». 05.2023 г. № 01-08-173

Границы территории объекта культурного наследия регионального значения (вид – памятник) «Лечебница глазная», 1908 год (Оренбургская область, г. Оренбург, ул. Краснознаменная, 43, Литера Е) и режим ее использования

Границы территории объекта культурного наследия регионального значения «Лечебница глазная», 1908 год, расположенного по адресу: Оренбургская область, г. Оренбург, ул. Краснознаменная, 43, Литера Е, определены в границах земельных участков с кадастровыми номерами:

- № 56:44:0221002:54 по адресу ул. Краснознаменная, 43;
- № 56:44:0221002:3 по адресу ул. Краснознаменная, 43/1;
- № 56:44:0221002:379 по адресу ул. Краснознаменная, 43;
- № 56:44:0221002:58 (участок 58/2) по адресу ул. Краснознаменная, 41

и проходят вдоль границ земельного участка по точкам 1 – 12 (см. схему границ).

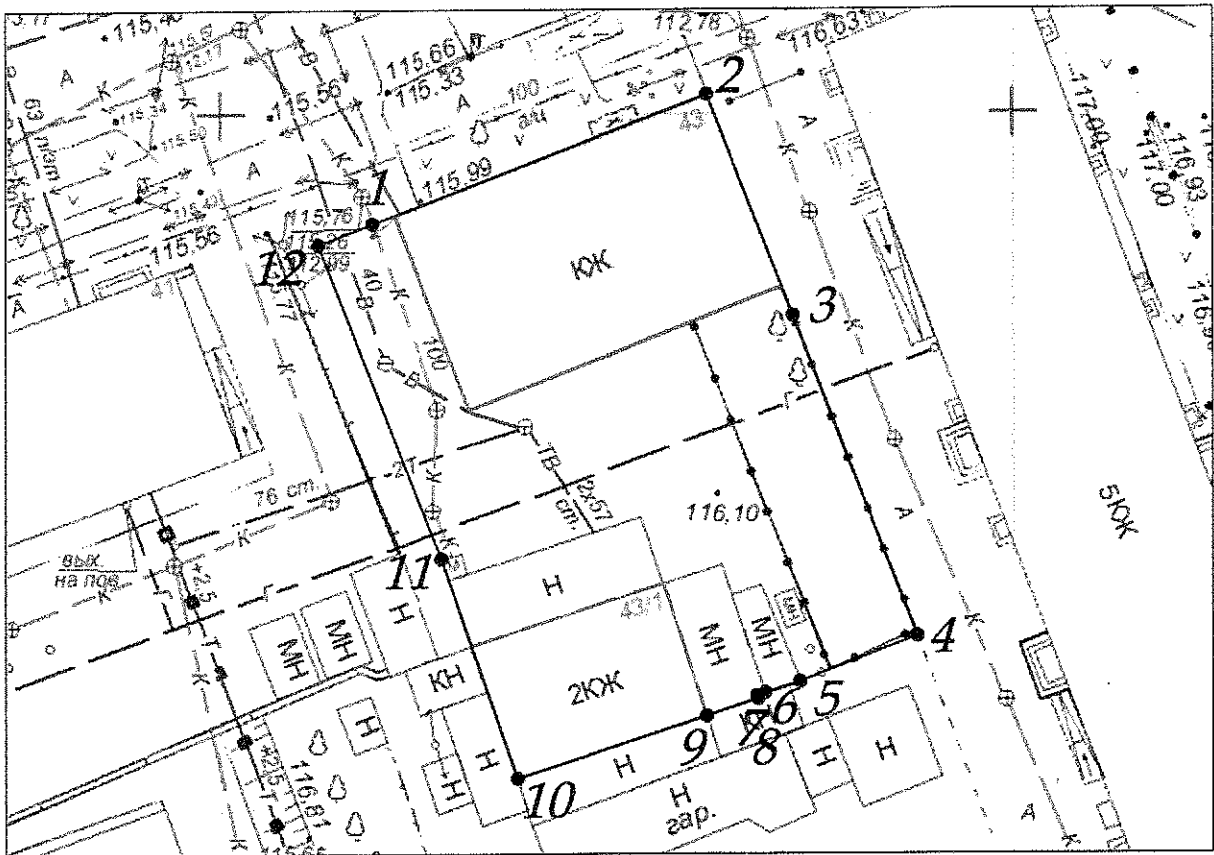
Сведения об объекте		
№ п/п	Характеристики объекта	Описание характеристик
1	Местоположение объекта	Оренбургская область, город Оренбург, ул. Краснознаменная, 43, литера Е
2	Площадь объекта +/- величина погрешности определения площади (P +/- Дельта P)	974+- 11 кв. м
3	Иные характеристики	—

Перечень координат поворотных (характерных) точек границ территории объекта культурного наследия




Сведения о местоположении границ объекта					
1. Система координат МСК-56, зона 2					
2. Сведения о характерных точках границ территории					
Обозначение характерных точек части границы	Координаты, м		Метод определения координат характерной точки	Средняя квадратическая погрешность положения характерной точки (Mt), м	Описание обозначения точки на местности (при наличии)
	X	Y			
1	428043.76	2305109.66	метод спутниковых геодезических измерений	0,10	—
2	428051.89	2305130.70	метод спутниковых	0,10	—

Сведения о местоположении границ объекта					
1. Система координат МСК-56, зона 2					
2. Сведения о характерных точках границ территории					
Обозначение характерных точек части границы	Координаты, м		Метод определения координат характерной точки	Средняя квадратическая погрешность положения характерной точки (Mt), м	Описание обозначения точки на местности (при наличии)
	X	Y			
			геодезических измерений		
3	428037.89	2305136.01	метод спутниковых геодезических измерений	0,10	—
4	428017.05	2305143.91	метод спутниковых геодезических измерений	0,10	—
5	428013.75	2305135.37	метод спутниковых геодезических измерений	0,10	—
6	428013.34	2305134.00	метод спутниковых геодезических измерений	0,10	—
7	428013.20	2305133.54	метод спутниковых геодезических измерений	0,10	—
8	428012.97	2305133.63	метод спутниковых геодезических измерений	0,10	—
9	428011.70	2305130.08	метод спутниковых геодезических измерений	0,10	—
10	428007.79	2305119.21	метод спутниковых геодезических измерений	0,10	—
11	428021.47	2305114.28	метод спутниковых геодезических измерений	0,10	—
12	428042.47	2305106.32	метод спутниковых геодезических измерений	0,10	—
1	428043.76	2305109.66	метод спутниковых геодезических измерений	0,10	—

Схема границ территории объекта культурного наследия  
М 1:500



Условные обозначения:

-  - ОКН
-  - Номер точки границы территории ОКН
-  - Границы территории ОКН

## Режим использования территории объекта культурного наследия

1. Территория объекта культурного наследия регионального значения (вид – памятник) «Лечебница глазная», 1908 год, расположенного по адресу: Оренбургская область, г. Оренбург, ул. Краснознаменная, 43, Литера Е (далее – Объект), относится к землям историко-культурного назначения.

2. На территории Объекта запрещается:

2.1. Строительство объектов капитального строительства и увеличение объемно-пространственных характеристик, существующих на территории памятника объектов капитального строительства.

2.2. Снос объекта культурного наследия.

2.3. Проведение работ, изменяющих предмет охраны объекта культурного наследия либо ухудшающих условия, необходимые для сохранности объекта культурного наследия.

2.4. Нарушение исторической планировочной структуры.

2.5. Проведение земляных, строительных, мелиоративных и иных работ, за исключением работ по сохранению объекта культурного наследия или его отдельных элементов, сохранению историко-градостроительной или природной среды объекта культурного наследия.

2.6. Возведение объектов капитального строительства.

2.7. Прокладка наземных и воздушных инженерных коммуникаций.

2.8. Прокладка подземных инженерных коммуникаций, не относящихся к объекту культурного наследия.

2.9. Распространение наружной рекламы, за исключением содержащей исключительно информацию о проведении на объектах культурного наследия, их территориях театрально-зрелищных, культурно-просветительных и зрелищно-развлекательных мероприятий.

2.10. Осуществление любых градостроительных мероприятий, нарушающих или искажающих условия визуального восприятия и зону композиционного влияния объекта культурного наследия.

2.11. Установка на фасадах блоков кондиционеров, антенн и других технических устройств.

2.12. Размещение мачтовых конструкций.

2.13. Проведение строительных и ремонтных работ, опасных для физической сохранности объекта культурного наследия.

2.14. Размещение объектов и предприятий, связанных с неблагоприятным для

объекта культурного наследия температурно-влажностным режимом и применением химически активных веществ.

2.15. Осуществление мероприятий, создающих повышенные динамические и вибрационные нагрузки на основания и фундаменты зданий и сооружений, за исключением производства технически необходимых работ, при условии предварительного проведения инженерных исследований

и мониторинга попадающих в опасную зону зданий и сооружений и обеспечения безопасности последних.

2.16. Размещение и строительство предприятий с взрыво- и пожароопасной функцией, а также с функцией, ухудшающей экологию.

3. На территории Объекта разрешается:

3.1. Проведение работ по сохранению объекта культурного наследия и его территории: консервацию, ремонт, реставрацию, приспособление объекта культурного наследия для современного использования, включающие в себя научно-исследовательские, изыскательские, проектные и производственные работы, научное руководство проведением работ по сохранению объекта культурного наследия, технический и авторский надзор за проведением этих работ.

3.2. Воссоздание, в случае утраты объекта культурного наследия, осуществляется посредством его реставрации.

3.3. Проведение научных исследований, в том числе археологических.

3.4. Снос зданий и сооружений, не являющихся объектами культурного наследия и ценной застройкой территории объекта культурного наследия.

3.5. Ремонт, реконструкция, размещение объектов инженерной инфраструктуры, необходимых для восстановления, сохранения, функционирования объекта культурного наследия.

3.6. Проведение работ по благоустройству территории, направленное на восстановление историко-градостроительной среды, сохранение, использование и популяризацию объекта культурного наследия.

3.7. При благоустройстве и оборудовании территории использование традиционных материалов (белый камень, кирпич, дерево, кровельное железо и иные материалы, имитирующие натуральные).

3.8. Восстановление традиционных элементов благоустройства и оборудования, малых архитектурных форм – дверей, ворот, кованых козырьков и навесов, оград, решеток и т.д. по данным обследования, архивным материалам или аналогам.

3.9. Установка мемориальных досок, информационных надписей и обозначений, относящихся к объекту культурного наследия;

3.10. Проведение работ по озеленению территории: формирование озеленения территории, с учетом наилучшего визуального восприятия объекта культурного наследия; соблюдение высотных соотношений, плотности посадок зеленых насаждений, обеспечивающих максимальное раскрытие и восприятие памятника;

3.11. Ведение хозяйственной деятельности, не противоречащей требованиям обеспечения сохранности объекта культурного наследия и позволяющей обеспечить функционирование объекта культурного наследия в современных условиях.

---