



**ИНСПЕКЦИЯ
ГОСУДАРСТВЕННОЙ ОХРАНЫ
ОБЪЕКТОВ КУЛЬТУРНОГО
НАСЛЕДИЯ ОРЕНБУРГСКОЙ
ОБЛАСТИ**

П Р И К А З

15.05.2023 № 01-ОА-145

г. Оренбург

О включении выявленного объекта культурного наследия в единый государственный реестр объектов культурного наследия (памятников истории и культуры) народов Российской Федерации, об утверждении предмета охраны, границ и режима использования территории объекта культурного наследия

В соответствии со статьями 3.1, 18 Федерального закона от 25.06.2002 № 73-ФЗ «Об объектах культурного наследия (памятниках истории и культуры) народов Российской Федерации», статьей 5 Закона Оренбургской области от 03.07.2013 № 1678/503-V-ОЗ «Об объектах культурного наследия (памятниках истории и культуры) народов Российской Федерации, расположенных на территории Оренбургской области», Положением об инспекции государственной охраны объектов культурного наследия Оренбургской области, утвержденным указом Губернатора Оренбургской области от 15.11.2018 № 612-ук, на основании акта государственной историко-культурной экспертизы от 17 февраля 2023 года (эксперт Рубин В.А., приказ Министерства культуры Российской Федерации об аттестации № 1522 от 26.11.2020)

п р и к а з ы в а ю:

1. Включить в единый государственный реестр объектов культурного наследия (памятников истории и культуры) народов Российской Федерации выявленный объект культурного наследия «Беловская тюрьма г. Оренбурга», вторая половина XIX века (Оренбургская область, г. Оренбург, ул. Михаила Фадеева, д. 18) в качестве объекта культурного наследия регионального значения (вид – памятник) с наименованием «Беловская тюрьма г.

Оренбурга», последняя четверть XIX века, расположенного по адресу: Оренбургская область, г. Оренбург, ул. Михаила Фадеева, 18, литера В.

2. Утвердить предмет охраны объекта культурного наследия регионального значения (вид – памятник) «Беловская тюрьма г. Оренбурга», последняя четверть XIX века (Оренбургская область, г. Оренбург, ул. Михаила Фадеева, 18, литера В) согласно приложению № 1 к настоящему приказу.

3. Утвердить границы территории объекта культурного наследия регионального значения (вид – памятник) «Беловская тюрьма г. Оренбурга», последняя четверть XIX века (Оренбургская область, г. Оренбург, ул. Михаила Фадеева, 18, литера В) и режим ее использования согласно приложению № 2 к настоящему приказу.

4. Исключить выявленный объект культурного наследия «Беловская тюрьма г. Оренбурга», вторая половина XIX века (Оренбургская область, г. Оренбург, ул. Михаила Фадеева, д. 18) из Перечня выявленных объектов культурного наследия Оренбургской области.

5. Настоящий приказ вступает в силу после его опубликования на Портале официального опубликования нормативных правовых актов Оренбургской области и органов исполнительной власти Оренбургской области (www.pravo.orb.ru).

Начальник инспекции



К.А. Летяго

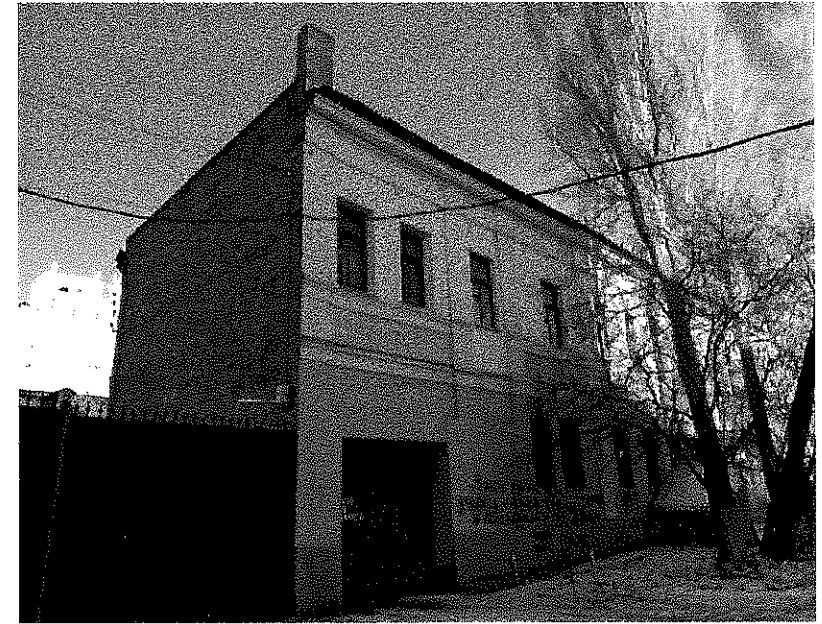
Приложение № 1
к приказу инспекции
государственной охраны объектов
культурного наследия
Оренбургской области
от «15».05.2023 г. № 01-08-145



Предмет охраны объекта культурного наследия регионального значения (вид – памятник) «Беловская тюрьма г. Оренбурга»,
последняя четверть XIX века (Оренбургская область, г. Оренбург, ул. Михаила Фадеева, 18, литера В)

№ п/п	Виды предметов охраны	Элементы предметов охраны	Фотофиксация
1	2	3	4
1.	Градостроительные характеристики:	<ul style="list-style-type: none"> - часть застройки исторического центра Оренбурга; - расположение вдоль улицы Терешковой в северной части бывшей эспланады крепости; - местоположение границ территории и объекта на ней; - культурный слой глубиной 1,0 метра. 	

2. Объемно-планировочное решение:

- «Г»-образная (исключая поздние пристрой) конфигурация плана двухэтажного с подвалом объема;
- исторические габариты в плане 27,2×27,7 квадратных метра;
- историческая планировочная композиция в габаритах капитальных стен;
- расположение исторических проемов;
- отметки исторических проемов, цоколя и венчающего карниза;
- скатная кровля.



3.	Конструктивное решение:	<ul style="list-style-type: none"> - бутовый фундамент; - кирпичные оштукатуренные по фасадам стены; - балконные и карнизные плиты; - вальмовая фальцевая металлическая кровля с организованным водостоком (ныне утрачены); - кирпичный свод в южной части подвала. 	
4.	Композиция фасадов:	<p>- композиция лицевых фасадов в стиле «модерн» с боковым расположением входных узлов и балконов (один утрачен), ритмом прямоугольных оконных проемов и пилястр, образующих разноширокие прясла, горизонтальными членениями цоколя, подоконных карнизов, междуэтажного пояса, фриза и карниза с аттиковым поясом.</p>	



5. Декоративно-художественное решение фасадов:

- оштукатуренная фактура кирпичных стен;
- конфигурация прямоугольных исторических проемов;
- рисунок расстекловки оконных проемов (ныне утрачен);
- подоконные профилированные карнизы;
- гладкие плоские пилястры;
- междуэтажный пояс;
- подоконный пояс второго этажа;
- балконы с кованым ограждением (балкон южного фасада ныне утрачен);
- гладкий фриз и венчающий карниз;
- парапетные столбики с каннелюрами и лентами (большая часть утрачена);
- парапетные кованые решетки геометрического орнамента (большая часть утрачена).





Приложение № 2
к приказу инспекции
государственной охраны
объектов культурного наследия
Оренбургской области
от «15».05.2023 г. № 01-08-145

Границы территории объекта культурного регионального значения (вид – памятник) «Беловская тюрьма г. Оренбурга», последняя четверть XIX века (Оренбургская область, г. Оренбург, ул. Михаила Фадеева, 18, Литера В) и режим ее использования

Границы территории объекта культурного наследия регионального значения «Беловская тюрьма г. Оренбурга», последняя четверть XIX века, расположенного по адресу: Оренбургская область, г. Оренбург, ул. Михаила Фадеева, 18, Литера В, определены в границах земельного участка с кадастровым номером 56:44:0448002:15 и проходят вдоль границ земельного участка по точкам 1 – 11 (см. схему границ).

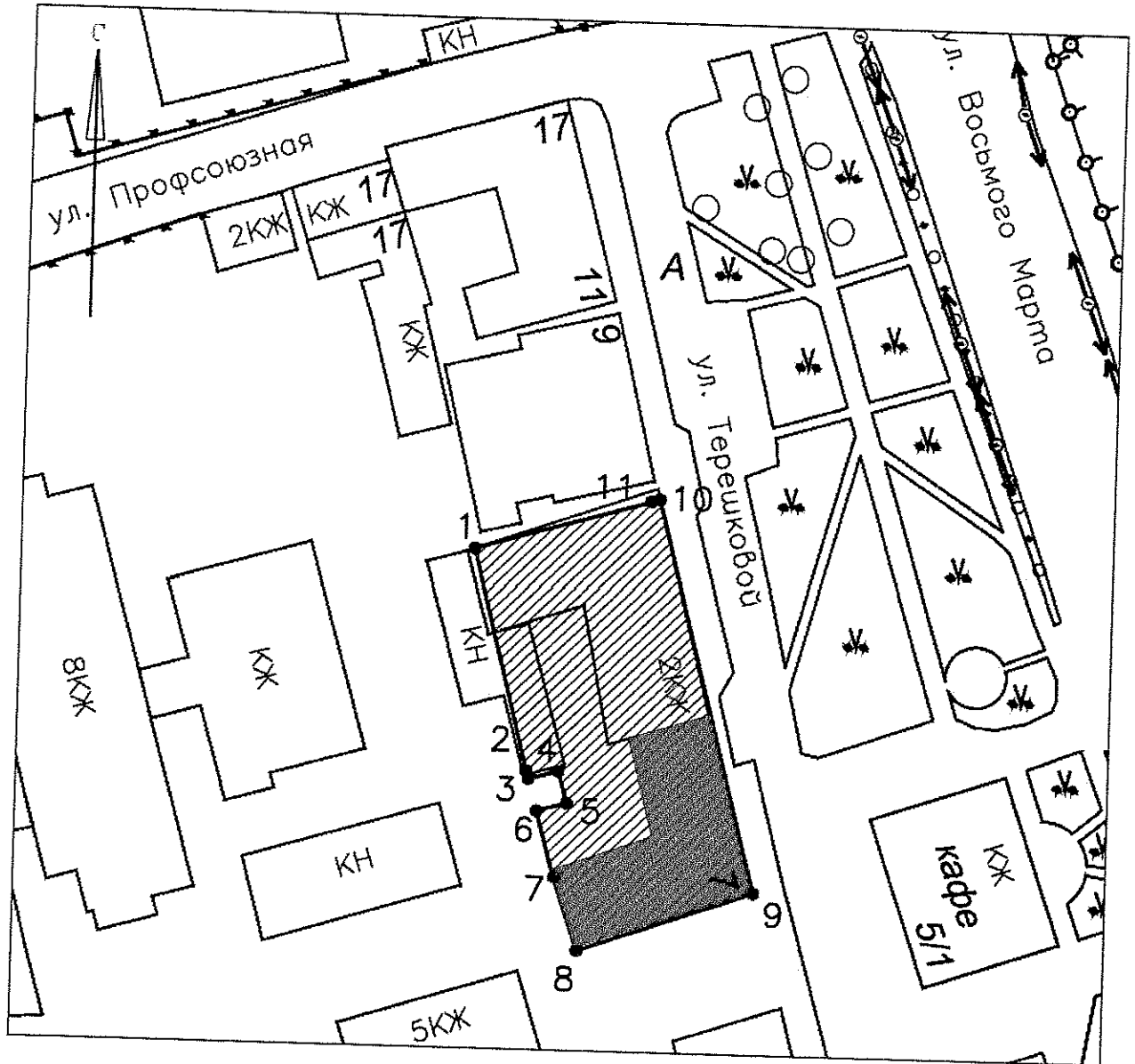
Сведения об объекте		
№ п/п	Характеристики объекта	Описание характеристик
1.	Местоположение объекта	Оренбургская область, г. Оренбург, ул. Михаила Фадеева, 18, Литера В.
2.	Площадь объекта +/- величина погрешности определения площади (P+/- Дельта P)	1768, 97 кв. м. +/- 2
3.	Иные характеристики	—

Перечень координат поворотных (характерных) точек границ территории объекта культурного наследия





Сведения о местоположении границ объекта					
1. Система координат МСК-56, зона 2					
2. Сведения о характерных точках границ территории					
Обозначение характерных точек части границы	Координаты, м		Метод определения координат характерной точки	Средняя квадратическая погрешность положения характерной точки (Mt), м	Описание обозначения точки на местности (при наличии)
	X	Y			
1	428393.68	2304804.93	метод спутниковых геодезических измерений	0,10	—
2	428360.35	2304813.55	метод спутниковых геодезических измерений	0,10	—
3	428359.10	2304813.91	метод спутниковых	0,10	—

Сведения о местоположении границ объекта					
1. Система координат МСК-56, зона 2					
2. Сведения о характерных точках границ территории					
Обозначение характерных точек части границы	Координаты, м		Метод определения координат характерной точки	Средняя квадратическая погрешность положения характерной точки (M _t), м	Описание обозначения точки на местности (при наличии)
	X	Y			
			геодезических измерений		
4	428360.35	2304818.43	метод спутниковых геодезических измерений	0,10	—
5	428355.53	2304819.78	метод спутниковых геодезических измерений	0,10	—
6	428354.28	2304815.25	метод спутниковых геодезических измерений	0,10	—
7	428344.26	2304818.03	метод спутниковых геодезических измерений	0,10	—
8	428333.16	2304821.85	метод спутниковых геодезических измерений	0,10	—
9	428342.49	2304848.33	метод спутниковых геодезических измерений	0,10	—
10	428401.70	2304832.71	метод спутниковых геодезических измерений	0,10	—
11	428401.34	2304831.39	метод спутниковых геодезических измерений	0,10	—
1	428393.68	2304804.93	метод спутниковых геодезических измерений	0,10	—

Схема границ территории объекта культурного наследия
М 1:100



Условные обозначения:

-  – Объект культурного наследия
-  – Территория объекта культурного наследия
-  – Границы территории объекта культурного наследия
-  – Номер характерной точки границы территории объекта культурного наследия

Режим использования территории объекта культурного наследия

1. Территория объекта культурного наследия регионального значения (вид – памятник) «Беловская тюрьма г. Оренбурга», последняя четверть XIX века, расположенного по адресу: Оренбургская область, г. Оренбург, ул. Михаила Фадеева, 18, Литера В (далее – Объект), относится к землям историко-культурного назначения.
2. На территории Объекта запрещается:
 - 2.1. Изменение планировочной структуры Объекта.
 - 2.2. Прокладка наземных и воздушных инженерных коммуникаций.
 - 2.3. Прокладка подземных инженерных коммуникаций, не относящихся к Объекту.
 - 2.4. Активное динамическое воздействие на грунты в зоне их взаимодействия с Объектом культурного наследия, включая движение тяжелого транспорта, производство взрывных сваебойных работ, создающих разрушающие вибрации и приводящих к размыву основания.
 - 2.5. Размещение объектов транспортной инфраструктуры создающих повышение грузовых потоков.
 - 2.6. Размещение и строительство предприятий с взрыво- и пожароопасной и с ухудшающей экологию функцией.
 - 2.7. Осуществление любых градостроительных мероприятий, нарушающих или искажающих условия визуального восприятия Объекта.
3. На территории Объекта разрешается:
 - 3.1. Проведение ремонтно-реставрационных работ и работ по приспособлению и эффективному использованию объекта культурного наследия на научно-реставрационной основе и на основе научных, историко-архивных, архитектурно-археологических, иных необходимых исследований организациями, обладающими соответствующими лицензиями.
 - 3.2. Развитие инженерной инфраструктуры, необходимой для восстановления, сохранения, функционирования объекта культурного наследия.
 - 3.3. Капитальный ремонт и реконструкция (с условием подземной прокладки) существующих объектов инженерной инфраструктуры (внешние сети водоснабжения, канализации, теплоснабжения, газоснабжения, электроснабжения, телефонизации и другое).
 - 3.4. Реставрация и благоустройство территории Объекта в целом с восстановлением утраченных элементов благоустройства.
 - 3.5. Снос на территории Объекта всех зданий и сооружений, не являющихся объектом культурного наследия путем разборки, с условием разработки раздела об обеспечении сохранности объекта культурного наследия.
 - 3.6. Ремонты существующей застройки (гаражи – литер Г, советский пристрой – литер В1) и реконструкции с мероприятиями по снижению диссонанса.

3.7. Применение при благоустройстве и оборудовании территории традиционных материалов – дерево, камень, кирпич, исключая контрастные цветовые сочетания.

3.8. Восстановление традиционных элементов благоустройства и оборудования, малых архитектурных форм (дверей, ворот, кованых козырьков и навесов, оград, решеток и т.д.) по данным обследования, архивным материалам или аналогам.

3.9. Устройство небольших (до 7 машиномест) открытых автостоянок, необходимых для функционирования Объекта.

3.10. Установка стендов, витрин, информационных надписей и средств наружной информации (вывесок) непосредственно связанных с исторической и современной функциями Объекта, за исключением перетяжек и крупногабаритных (площадью более 2,5 квадратных метра) щитов и стендов в исторической цветовой гамме фасада.
