



**ИНСПЕКЦИЯ  
ГОСУДАРСТВЕННОЙ ОХРАНЫ  
ОБЪЕКТОВ КУЛЬТУРНОГО  
НАСЛЕДИЯ ОРЕНБУРГСКОЙ  
ОБЛАСТИ**

**П Р И К А З**

11.05.2023 № 01-08-138

г. Оренбург

┌ Об утверждении предмета охраны ┐  
объекта культурного наследия  
федерального значения (вид –  
памятник) «Памятник В.П.  
Чкалову», 1953 г., (Оренбургская  
область, г. Оренбург, Набережная  
реки Урал)

В соответствии с Федеральным законом от 25.06.2002 № 73-ФЗ «Об объектах культурного наследия (памятниках истории и культуры) народов Российской Федерации», Приказом Министерства культуры Российской Федерации от 13.01.2016 № 28 «Об утверждении порядка определения предмета охраны объекта культурного наследия, включенного в единый государственный реестр объектов культурного наследия (памятников истории и культуры) народов Российской Федерации в соответствии со статьей 64 Федерального закона от 25 июня 2002 № 73-ФЗ «Об объектах культурного наследия (памятниках истории и культуры) народов Российской Федерации», Положением об инспекции государственной охраны объектов культурного наследия Оренбургской области, утвержденным указом Губернатора Оренбургской области от 15.11.2018 № 612-ук, проектной документацией предмета охраны объекта культурного наследия от 2022 г. (ИП Займогов А.И.)

п р и к а з ы в а ю:

1. Утвердить предмет охраны объекта культурного наследия федерального значения (вид – памятник) «Памятник В.П. Чкалову», 1953 г., расположенного по адресу: Оренбургская область, г. Оренбург, Набережная реки Урал, согласно приложению к настоящему приказу.

2. Настоящий приказ вступает в силу после его опубликования на Портале официального опубликования нормативных правовых актов

Оренбургской области и органов исполнительной власти Оренбургской области ([www.pravo.orb.ru](http://www.pravo.orb.ru)).

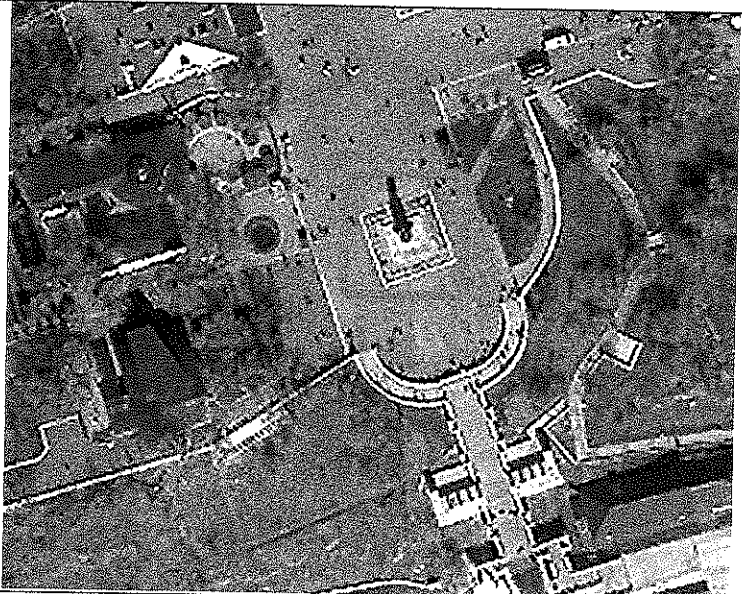
Начальник инспекции

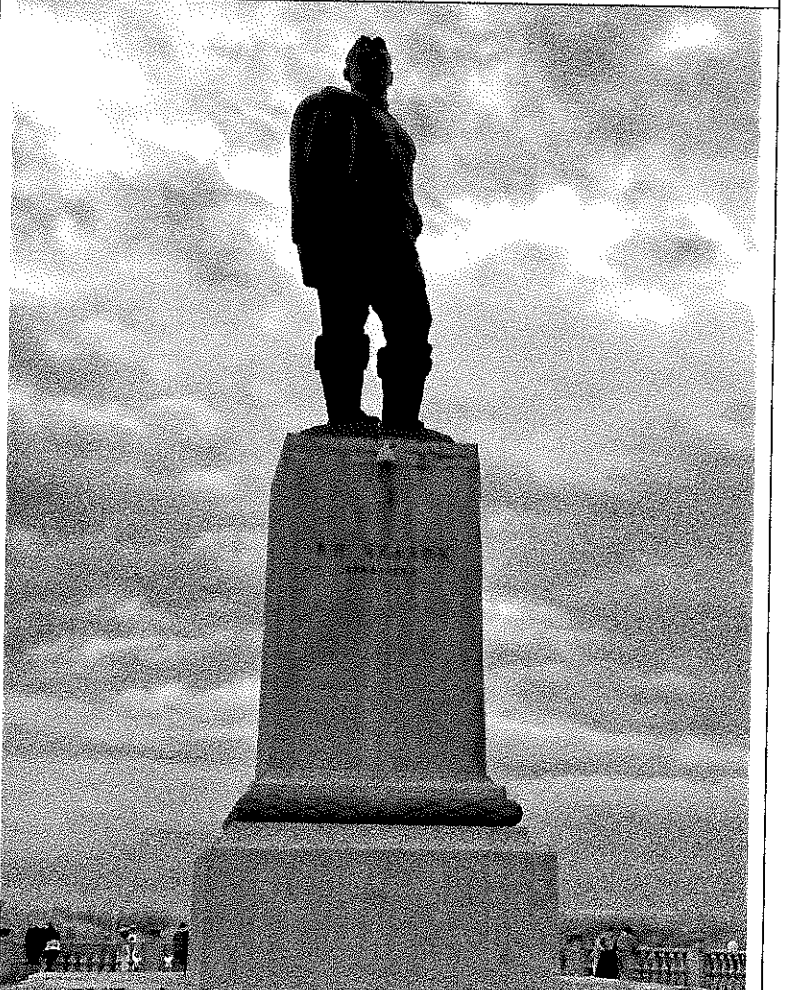


К.А. Летьго

Приложение  
к приказу инспекции  
государственной охраны объектов  
культурного наследия  
Оренбургской области  
от «11».05.2023 г. №01-08-138

Предмет охраны объекта культурного наследия федерального значения (вид – памятник) «Памятник В.П. Чкалову»,  
1953 г., (Оренбургская область, г. Оренбург, Набережная реки Урал)

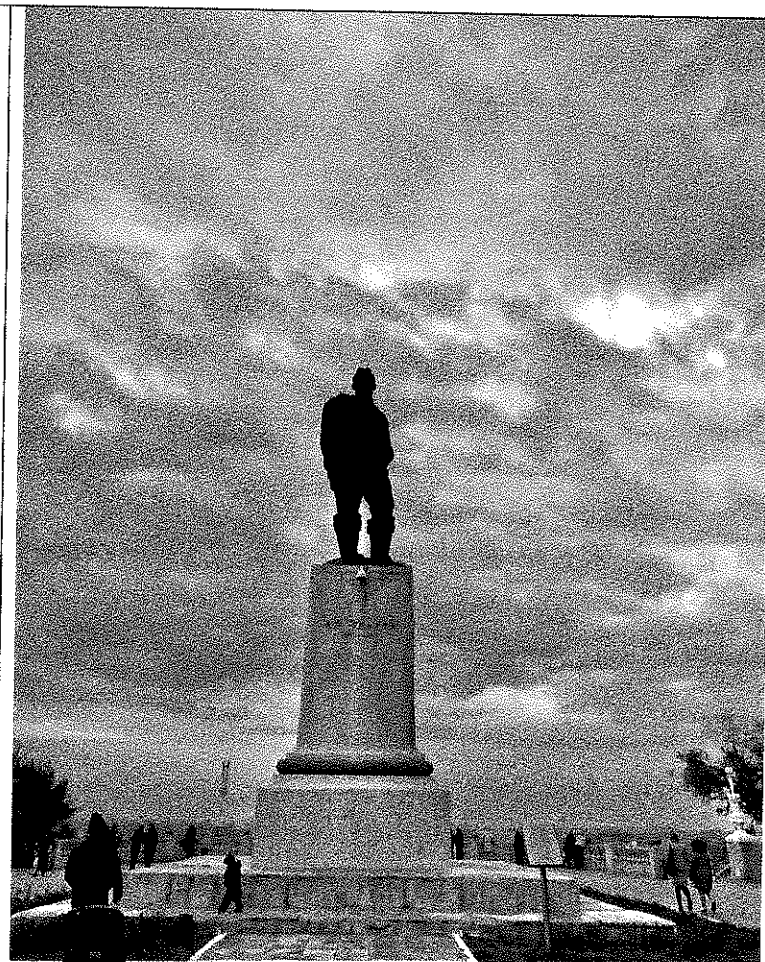
№ п/п	Виды предметов охраны	Элементы предметов охраны	Фотофиксация
1	2	3	4
1.	Градостроительная охрана:		
1.1.	Расположение объекта в квартале:	– на набережной, с северной стороны реки Урал.	

1.2.	Композиционная значимость в структуре окружающего природного и культурного ландшафта, городского квартала:	– объемно-пространственная высотная доминанта.	<i>Спутниковый снимок</i>
1.3.	Габариты, силуэт на дату сооружения – 1953 год:	– шестиметровая фигура В.П.Чкалова на семиметровом ступенчатом прямоугольном гранитном пьедестале.	

1.4.

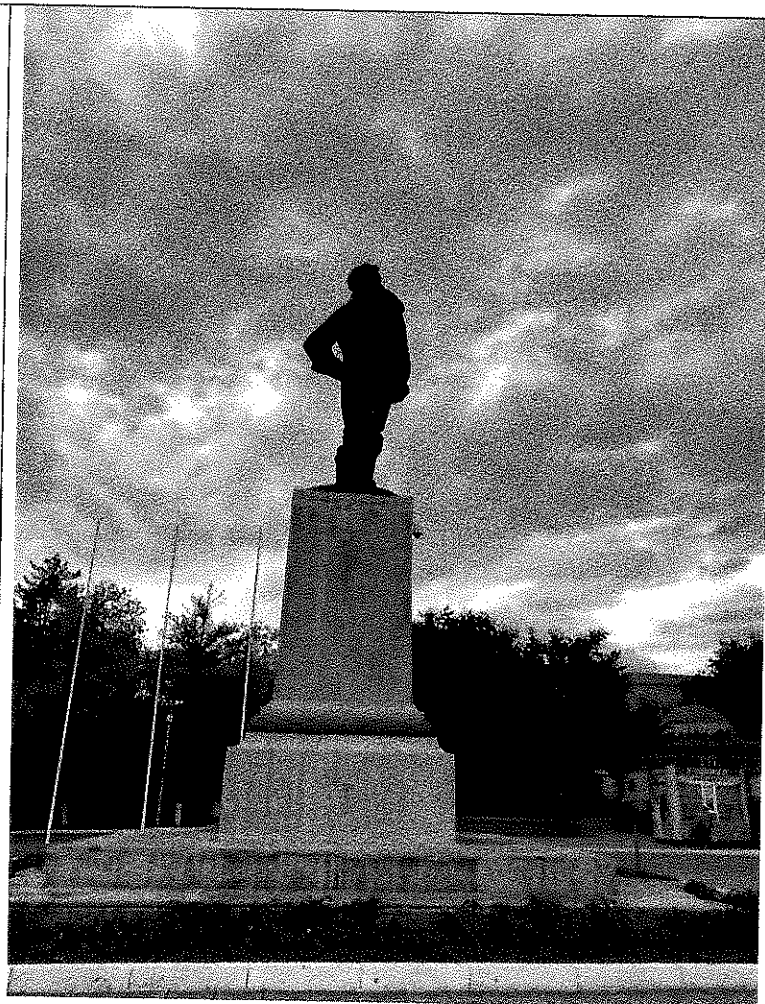
Секторы и направления  
видовых раскрытий,  
визуальные связи  
памятника:

– точка наилучшего визуального восприятия  
объекта культурного наследия в юго-восточном  
направлении;



1.4.1.


– точка наилучшего визуального восприятия  
объекта культурного наследия в юго-западном  
направлении;



1.4.2.

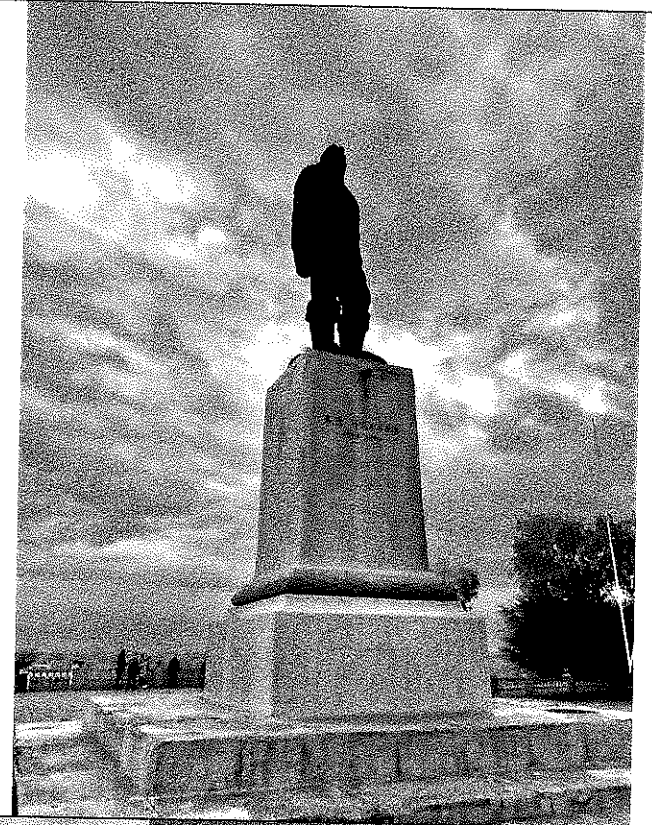
– точка наилучшего визуального восприятия  
объекта культурного наследия в северо-  
восточном направлении;



1.4.3.		<p>– точка наилучшего визуального восприятия объекта культурного наследия в северо-западном направлении.</p>	
2.	Архитектурная охрана:		
2.1.	Объемно-пространственная композиция на дату создания – 1953 год:	<p>– бронзовая скульптура В.П.Чкалова в полный рост, обращенная лицевой стороной на северо-запад;  – скульптура на круглом пьестале установлена на высокий ступенчатый прямоугольный гранитный пьедестал.</p>	





– пьедестал располагается на двухступенчатом прямоугольном гранитном стилобате.



2.2. Композиционное и архитектурно-художественное оформление памятника на дату создания - 1953 год:

– нижняя треть пьедестала выделена выкружками, полочками и валиком. Валик декорирован лавровой гирляндой, обвитой лентами.

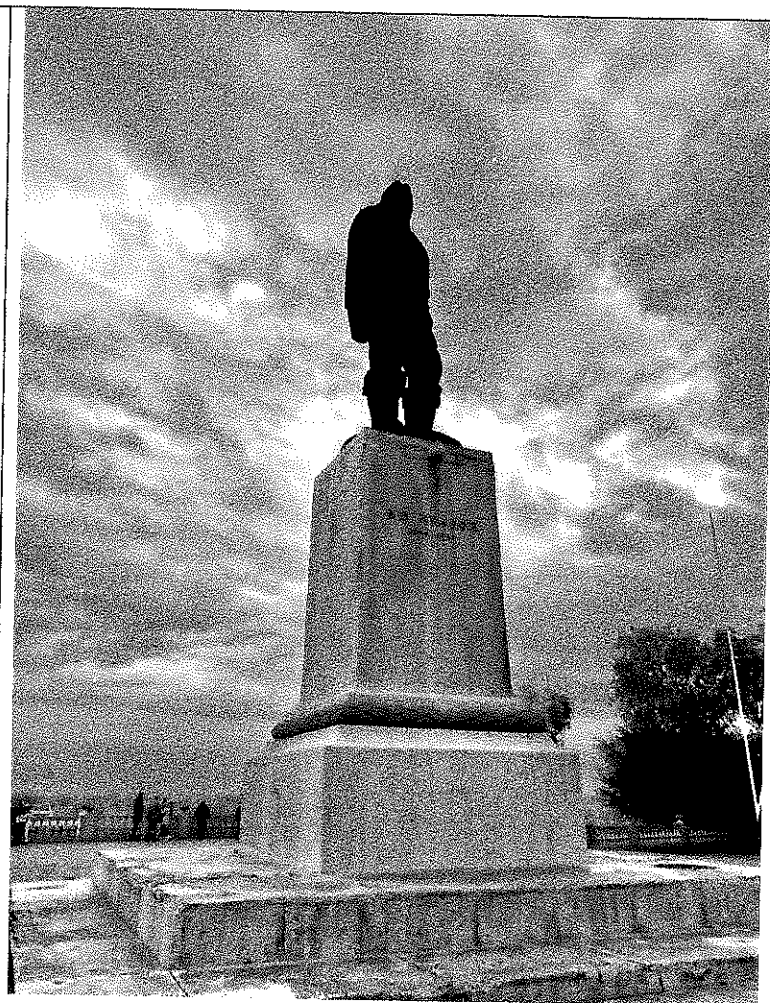


2.2.1.	Скульптура В.П.Чкалова:	<ul style="list-style-type: none"> <li>– ориентация в пространстве (лицевой стороной к улице Советская, на северо-запад);</li> <li>– габариты;</li> <li>– форма;</li> <li>– пропорции.</li> </ul>	
2.2.2.	Пьедестал и стилобат, сложенные из гранитных блоков:	<ul style="list-style-type: none"> <li>– габариты;</li> <li>– конфигурация в плане;</li> <li>– пропорции;</li> <li>– характер пластики лавровой гирлянды.</li> </ul>	

2.3.

Виды отделки  
поверхности памятника:

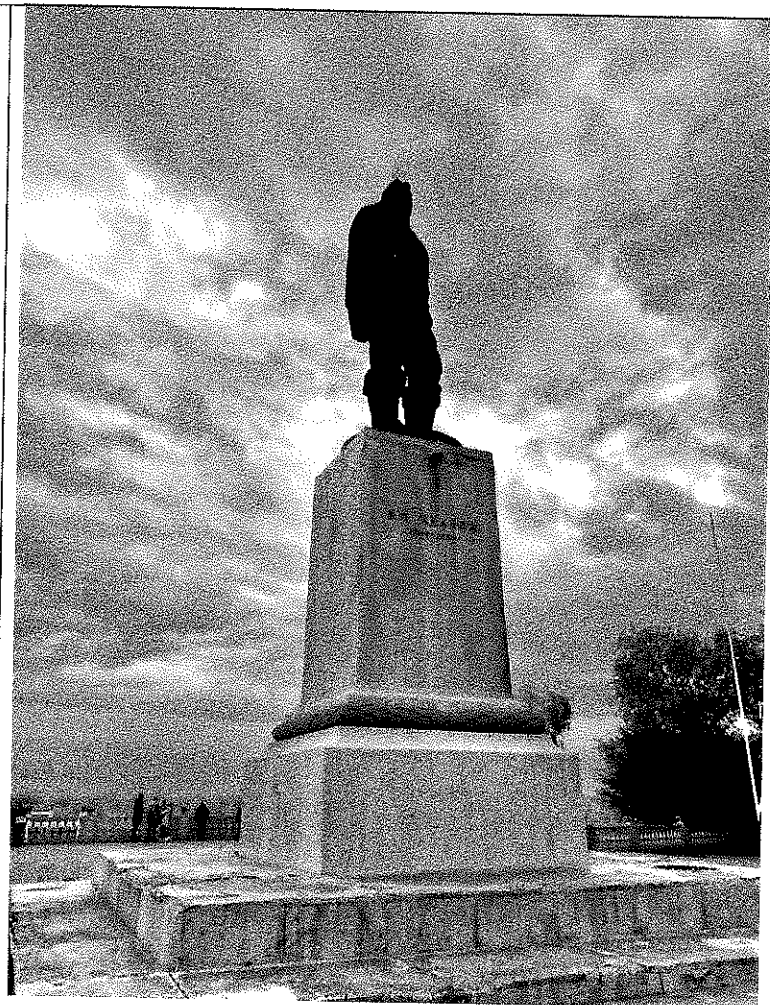
- бронзовая скульптура В.П. Чкалова;  
- пьедестал, сложенный из гранитных блоков;  
- гранитный стилобат.



2.4.

Колористическое решение  
скульптуры:


- бронзовая скульптура, окрашенная в темно-серый цвет.



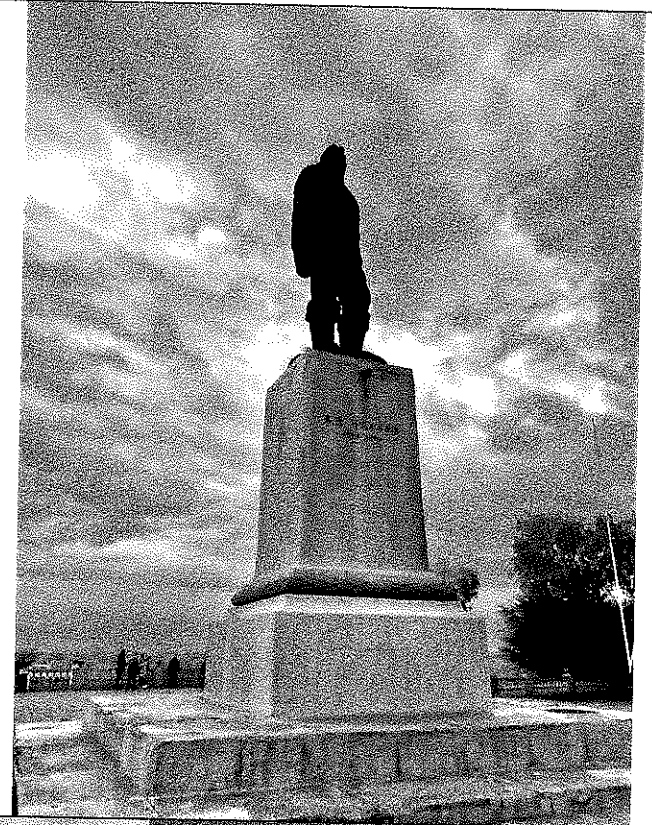
1.4.2.

– точка наилучшего визуального восприятия  
объекта культурного наследия в северо-  
восточном направлении;



1.4.3.		<p>– точка наилучшего визуального восприятия объекта культурного наследия в северо-западном направлении.</p>	
2.	Архитектурная охрана:		
2.1.	Объемно-пространственная композиция на дату создания – 1953 год:	<p>– бронзовая скульптура В.П.Чкалова в полный рост, обращенная лицевой стороной на северо-запад; – скульптура на круглом пьестале установлена на высокий ступенчатый прямоугольный гранитный пьедестал.</p>	



– пьедестал располагается на двухступенчатом прямоугольном гранитном стилобате.



2.2. Композиционное и архитектурно-художественное оформление памятника на дату создания - 1953 год:

– нижняя треть пьедестала выделена выкружками, полочками и валиком. Валик декорирован лавровой гирляндой, обвитой лентами.



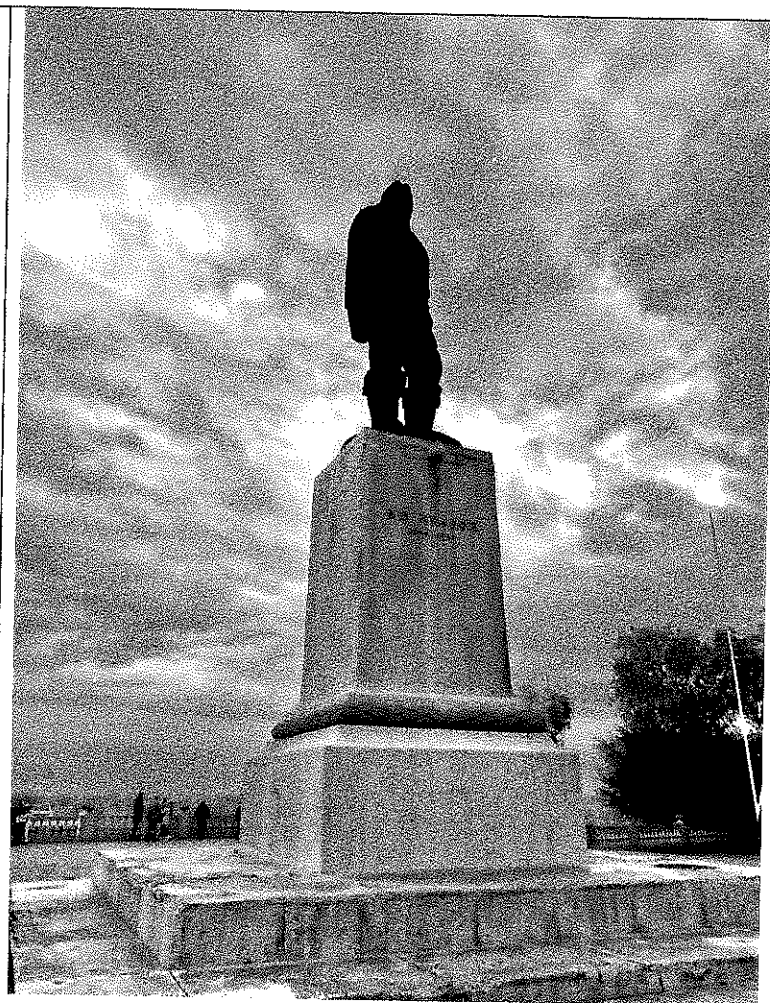
2.2.1.	Скульптура В.П.Чкалова:	<ul style="list-style-type: none"> <li>– ориентация в пространстве (лицевой стороной к улице Советская, на северо-запад);</li> <li>– габариты;</li> <li>– форма;</li> <li>– пропорции.</li> </ul>	
2.2.2.	Пьедестал и стилобат, сложенные из гранитных блоков:	<ul style="list-style-type: none"> <li>– габариты;</li> <li>– конфигурация в плане;</li> <li>– пропорции;</li> <li>– характер пластики лавровой гирлянды.</li> </ul>	



2.3.

Виды отделки  
поверхности памятника:

- бронзовая скульптура В.П. Чкалова;  
- пьедестал, сложенный из гранитных блоков;  
- гранитный стилобат.



2.4.

Колористическое решение скульптуры:

- бронзовая скульптура, окрашенная в темно-серый цвет.

